

なたね油しぼり 実演と販売

野津田町の七国山地区で栽培しているなたねから、油をしぼります。

油は、425gビン1本800円で販売します。

日7月20日(土) 販売時間 午前9時30分から(売り切れ次第終了)、実演時間 午前11時～午後2時

場ふるさと農具館 問同館 ☎736・8380

町田ツリストギャラリー 夏のイベント

「夏休み・親子で学ぶサイエンス教室」

対小学3～6年生とその保護者

日8月2日(金) 午前9時40分～午後3時、集合は小田急線玉川学園前駅改札口(雨天実施)

場玉川大学工学部 内午前 同大学工学部見学、午後 Aコース(マイコンロボット工作)、Bコース(オリジナルのキーホルダー作成とマイナス196度の世界体験)

※いずれかのコースを選択。講玉川大学工学部教授・菅野直敏氏・大森隆司氏 他 定Aコース 20人、Bコース 10人(いずれも申し込み順)

費1人1000円(大人・子ども同額、保険料・材料費等) ブルーベリー狩り&ジャム作り体験

日・性別を明記し、FAXで

平和記念展

場・問生涯学習センター ☎728・0071 FAX728・0073

Table with 3 columns: 催し名, 日時/会場/定員/その他, 申し込み. Contains details for various events like 'ふわふわ座によるかみしばい', '町田市原爆被害者の会による講演会', '山田雅人「かたりの世界」', etc.

ブルーベリー狩りとジャム作り挑戦します。カレーライスも作ります。 町田ツリストギャラリー (FAX850・9312) または、町田市観光コンベンション協会ホームページ(http://www.machida-guide.or.jp)へ。 問同ギャラリー ☎850・9311 (受付時間 午前10時～午後7時)、町田市産業観光課 ☎724・2128 FAX 50・3101・9615

町田ツリストギャラリー (FAX850・9312) または、町田市観光コンベンション協会ホームページ(http://www.machida-guide.or.jp)へ。 問同ギャラリー ☎850・9311 (受付時間 午前10時～午後7時)、町田市産業観光課 ☎724・2128 FAX 50・3101・9615

町田ツリストギャラリー (FAX850・9312) または、町田市観光コンベンション協会ホームページ(http://www.machida-guide.or.jp)へ。 問同ギャラリー ☎850・9311 (受付時間 午前10時～午後7時)、町田市産業観光課 ☎724・2128 FAX 50・3101・9615

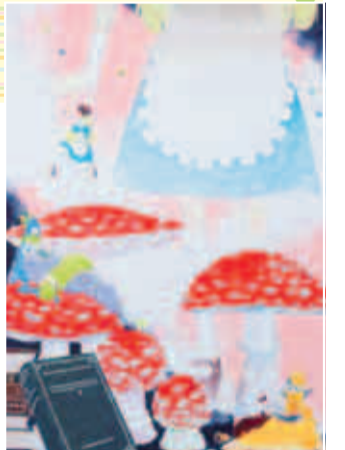
町田ツリストギャラリー (FAX850・9312) または、町田市観光コンベンション協会ホームページ(http://www.machida-guide.or.jp)へ。 問同ギャラリー ☎850・9311 (受付時間 午前10時～午後7時)、町田市産業観光課 ☎724・2128 FAX 50・3101・9615

町田ツリストギャラリー (FAX850・9312) または、町田市観光コンベンション協会ホームページ(http://www.machida-guide.or.jp)へ。 問同ギャラリー ☎850・9311 (受付時間 午前10時～午後7時)、町田市産業観光課 ☎724・2128 FAX 50・3101・9615

町田ツリストギャラリー (FAX850・9312) または、町田市観光コンベンション協会ホームページ(http://www.machida-guide.or.jp)へ。 問同ギャラリー ☎850・9311 (受付時間 午前10時～午後7時)、町田市産業観光課 ☎724・2128 FAX 50・3101・9615

町田ツリストギャラリー (FAX850・9312) または、町田市観光コンベンション協会ホームページ(http://www.machida-guide.or.jp)へ。 問同ギャラリー ☎850・9311 (受付時間 午前10時～午後7時)、町田市産業観光課 ☎724・2128 FAX 50・3101・9615

Wonderland 町田市民文学館 ~きのこ文学の森へようこそ! 7月20日(土)～9月23日(祝) 問同館 ☎739・3420 FAX739・3421



Wonderland (©玉木えみ)

オープニングイベント 「絵本「おもいのたけ」をめぐる」 直接会場へおいで下さい。 日7月20日(土) 午前10時～11時30分 場同館2階展示室 講絵本・童話作家 きむらゆういち氏 定100人(先着順)

ワークショップ 「おはなじくりにチャレンジ」 対小学3～6年生 日7月26日(金) 午後1時30分～3時30分 定15人(申し込み順) 費300円(材料費) ②ことばらんど探検隊/き

この秘密を探れ! 山崎町の「こころみ農園」できのこ栽培を見学し、観察カードを作ります。 対小学生 日8月1日(木) 午前10時30分～午後4時 定15人(申し込み順) ③きのこ×文学×クッキング

「きのこ」をテーマにした小説・詩・戯曲・エッセイ・漫画・絵本等、言葉で表現された「きのこ文学」。本展では、絵本や童話を中心に、図鑑や模型等の周辺資料も取り揃え、多彩な「きのこワールド」を紹介します。 観覧時間 午前10時～午後5時 休館日 月曜日(9月16日、23日)

「きのこ」をテーマにした小説・詩・戯曲・エッセイ・漫画・絵本等、言葉で表現された「きのこ文学」。本展では、絵本や童話を中心に、図鑑や模型等の周辺資料も取り揃え、多彩な「きのこワールド」を紹介します。 観覧時間 午前10時～午後5時 休館日 月曜日(9月16日、23日)

「きのこ」をテーマにした小説・詩・戯曲・エッセイ・漫画・絵本等、言葉で表現された「きのこ文学」。本展では、絵本や童話を中心に、図鑑や模型等の周辺資料も取り揃え、多彩な「きのこワールド」を紹介します。 観覧時間 午前10時～午後5時 休館日 月曜日(9月16日、23日)

「きのこ」をテーマにした小説・詩・戯曲・エッセイ・漫画・絵本等、言葉で表現された「きのこ文学」。本展では、絵本や童話を中心に、図鑑や模型等の周辺資料も取り揃え、多彩な「きのこワールド」を紹介します。 観覧時間 午前10時～午後5時 休館日 月曜日(9月16日、23日)