

2011年度の 町田市財政状況

市では毎年2回(7月、12月)、財政状況の公表を行っています。今回は、2011年度全期(2011年4月1日～2012年3月31日)の財政状況をお知らせします。また、2011年度決算状況については、12月に本紙等で詳しくお知らせする予定です。

問 財政課 ☎724・2149 FAX050・3085・5303

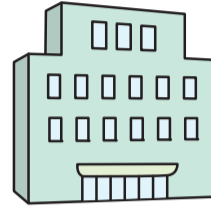
※金額は、表示単位未満を四捨五入しています。
※また、四捨五入による端数調整を行っているため、合計値等と合致しない場合があります。

一般会計・特別会計予算の執行状況

会 計	予算現額 (a)	収入済額 (b)		収入率 (b/a)	差引額 (b-c)	
		収入済額 (b)	支出済額 (c)			執行率 (c/a)
一 般 会 計	1,516億2,445万円	1,494億1,093万円	1,454億 432万円	98.5%	40億 661万円	
特 別 会 計	国民健康保険事業会計	432億5,783万円	417億5,605万円	102.4%	15億 178万円	
		417億5,605万円		98.9%		
	下水道事業会計	117億5,481万円	116億6,528万円	99.2%	6億3,332万円	
		110億3,196万円		93.9%		
	忠生土地区画整理事業会計	2億1,044万円	2億1,045万円	2億 600万円	100.0%	445万円
					97.9%	
	介護保険事業会計	229億6,963万円	228億7,380万円	227億 861万円	99.6%	1億6,519万円
					98.9%	
	受託水道事業会計	15億5,269万円	14億8,961万円	14億8,961万円	95.9%	0万円
					95.9%	
後期高齢者医療事業会計	70億1,650万円	69億9,457万円	69億5,390万円	99.7%	4,067万円	
				99.1%		
小 計	857億2,955万円	864億9,154万円	841億4,613万円	100.9%	23億4,541万円	
合 計	2,373億5,400万円	2,359億 247万円	2,295億5,045万円	99.4%	63億5,202万円	
				96.7%		

※金額は2012年4月1日から5月31日までの出納整理期間を含んでいます。

企業会計【病院事業会計】の状況



2011年度の市民病院の利用状況は、入院患者数が対前年度比0.8%増、外来患者数が対前年度比1.4%増で、料金収益は前年度より3億9,865万円の増収となりました。また、収入・支出の状況は以下のとおりです。

なお、純損失は2億148万円で、当年度未処理欠損金は28億8,773万円となりました。

利用状況と料金収益 (税抜)

	患者数	料金収益
入 院	136,225人	72億3,144万円
外 来	327,060人	31億2,684万円

収入・支出の状況 (税込)

	収益的収支 (主に病院経営に伴うもの)	資本的収支 (建設投資などに伴うもの)
収 入 額	128億1,592万円	2億8,512万円
支 出 額	130億1,461万円	10億7,671万円

市有財産の状況

市では、集会施設・学校・市役所庁舎などの建物や、これら施設の敷地となっている土地、取得価格が100万円以上の物品、有価証券、債権などの財産を所有しています。

財産の種類	2011年度末現在高
土地 (公園、学校など)	683万8,578.82㎡
建物 (学校、下水処理施設など)	94万8,233.09㎡
物権 (地役権、地上権)	1,140.16㎡
無体財産権 (著作権、商標権など)	58件
有価証券 (株券)	2,660万円
出資金	26億4,118万円
物品 (美術品、学校備品など) ※取得価格100万円以上	1,564点
債権 (貸付金、和解金など)	1億4,777万円
基金	203億5,262万円

ローン(市債)の状況



市には、公共施設を整備するために国や銀行などから借りた長期のローン(市債)があります。

施設整備の資金を、その年度だけで支払うとすると、他の事業ができなくなります。そこで、施設などは長期に利用できるもので、整備した時の市民だけでなく、将来利用する市民にもその費用を公平に負担してもらうようにしています。

ただし、借金であることにはかわりはないので、借入には十分気を付けています。

会 計	2011年度末 元金現在高	(参考) 2011年度末 元金現在高に対する 利子の支払見込額
一 般 会 計	677億4,593万円	69億2,793万円
下 水 道 事 業 会 計	526億3,372万円	130億7,198万円
病 院 事 業 会 計	156億5,917万円	37億3,363万円
合 計	1,360億3,882万円	237億3,354万円

市民一人当たりの市税負担額と一般会計支出額

市民の福祉や教育の充実、ごみの収集や再資源化、道路・下水道・公園等の整備、防災など、市が行うさまざまな市民サービスは、皆さんに納めていただいた税金を使って行われています。2011年度の市税収入額と一般会計歳出額をそれぞれ人口で割って、市民一人当たりの市税負担額と一般会計支出額を計算しました。

※人口：425,299人
(2012年4月1日現在)

