

- 市の将来都市像**
- ◇市民協働のまち
 - ◇環境先進都市
 - ◇子育て・保健福祉のまち
 - ◇商業・文化芸術都市

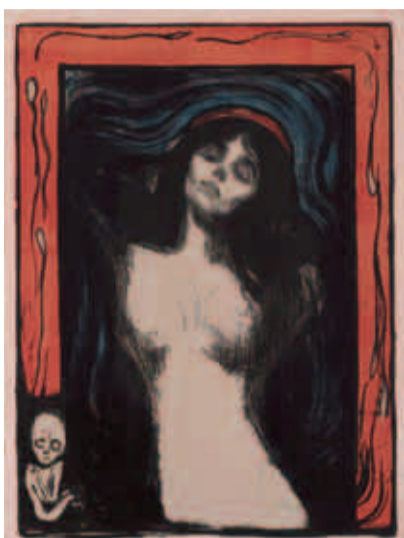
発行・町田市 編集・政策経営部広報課
〒194-8520 東京都町田市中町1-20-23
市役所の代表電話042・722・3111
発行日・毎月3回1の日(1日、11日、21日)
ホームページ <http://www.city.machida.tokyo.jp/>



今号の紙面から

- 2面**
住宅用自然エネルギー利用機器補助金のお知らせ
- 6面**
町田市民文学館企画展 俵万智展

本紙には「第2部 予算特集号」が折り込まれています。引き抜いてご覧下さい



▲エドヴァルド・ムンク「マドンナ」1895/1902年 多色刷リトグラフ 大原美術館蔵
エドガー・ドガ「ルーヴル美術館考古展示室」にて、メアリー・カサット 1879-80年 エッチング 横浜美術館蔵

国際版画美術館 開館25周年記念

版画の冒険 ミレー、ドガそしてムンクへ 展

1987年に開館した国際版画美術館は、今年で25周年を迎えます。

会期
4月14日(土)～6月17日(日)
※月曜日休館、ただし4月30日は開館、5月1日は休館

観覧時間
午前10時～午後5時(土・日曜日、祝日は午後5時30分まで、入場は観覧終了時間の30分前まで)

問 国際版画美術館 ☎726・2771、0860FAX726・2840



花便り

町田ぼたん園開園 ぼたんしゃくやく祭り

4月15日～5月13日
331種類、1730株のぼたん、40種類、566株のしゃくやくが、華麗な花の競演を繰り広げます。ぼたんの育て方教室や、ぼたん園ガイドツアーも開催します。
○開園期間 4月15日(日)～5月13日(日)の午前8時30分～午後4時(入園は午後3時30分まで)



昨年4月27日撮影
入園料 500円(中学・高校生は200円) ※開園期間のみ有料です。
○交通 小田急線町田駅北口P O Pビル先21番乗り場から本町田經由野津田車庫、または鶴川駅行きバスで「薬師ヶ丘」下車、徒歩7分 ※ペット連れでの入園はできません。
問 町田ぼたん園 ☎736・4477 (有料開園期間中)、公園緑地課 ☎793・7611

町田えびね苑

4月20日～5月13日
約3万株のエビネが群生しているほか、クマガイソウなどの野草も観賞できます。高松宮両殿下が御愛好されていたキエビネも公開します。
園路は整備されていない箇所もありますので、歩きやすい靴でおいで下さい。
○開園期間 4月20日(金)～5月13日(日)の午前8時30分～午後4時(入園は午後3時30分まで)
○入園料 300円(小学生～高校生は100円)



昨年5月8日撮影
○交通 町田バスセンター1番乗り場から藤の台団地行きバスで「藤の台団地」下車、徒歩5分 ※風雨等で危険と判断した時は一時閉園します。
※駐車場は薬師池公園をご利用下さい。
問 市役所代表 ☎722・3111、公園緑地課 ☎793・7612FAX793・7617、町田えびね苑 ☎724・1668 (開園期間中)

選挙管理委員会
委員 大澤進氏、盛永勝也氏、坪義秋氏、岩下正充氏が就任しました。任期は4年です。
なお、同日開催された選挙管理委員会で、委員長に大澤進氏

教育委員に佐藤昇氏が就任
4月1日付で、教育委員に佐藤昇氏(昭和23年生まれ、63歳)が就任しました。任期は4年です。
佐藤氏は、昭和47年東京大学理学部卒業。町田市立南中学校ほか都内の中学校教諭、東京都教育庁指導部主任指導主事、同人事務管理主事を経て、平成14年豊島区立千川中学校長、平成17年町田市立鶴川第二中学校長を歴任。
また、委員長職務代理者に

職名	氏名
委員長	岡田 英子
委員長職務代理者	井関 孝善
委員	高橋 圭子
委員	佐藤 昇
委員長	渋谷 友克

委員長に大澤進氏
委員長職務代理者に坪義秋氏、同職務代理者に坪義秋氏が選出され、同日付で就任しました。
問 選挙管理委員会事務局 ☎724・2168 FAX724・1197

写真の登場や印刷技術の飛躍的な発展によって岐路に立たされ、新たに生まれ変わろうとする19世紀後半のヨーロッパの版画を、フランスを中心とした画家たちの作品によって紹介します。ミレーやゴッロー、ドガ、ムンク、ゴッギャンといった著名な画家たちの版画、油彩、水彩など約200点の作品を展示します。画家たちの個性的な試みをたどりながら、版画の魅力を再発見して下さい。

関連催事
【講演会】
企画展を観覧した方が対象です。手話通訳もつきます。
※直接会場へおいで下さい。
○日時・講師 ①5月5日(祝) 作家・太田治子氏 ②5月27日(日) 筑波大学准教授・田島直樹氏、いずれも午後1時30分～3時
○会場 同館講堂
【アート・キューブでわくわく美術探検！】
福島で開催された美術鑑賞教材の「アート・キューブ」を使って、ゲーム感覚で楽しく展示室を回ります。
※保護者の同伴は自由ですが、ご希望の方は観覧料が必

要です。
○対象 小学生
○日時 4月29日(祝)、30日(振替) いずれも午後1時30分～3時
○会場 同館
○講師 郡山市立美術館学芸員・永山多貴子氏、福島県立美術館学芸員・橋本淳也氏、福島県立高校教員・真柴毅氏
○定員 各30人(抽選、結果は4月20日以降に郵送)
○申し込み 催し名・参加希望日(いずれか1日)・参加者住所・氏名(ふりがな)・電話番号・学年を明示し、4月18日までに、電話またはEメールでイベントダイヤル ☎724・5656、FAX ☎56@machida.call-center.jp)へ。

【スライドレクチャー】
企画展を観覧した方が対象です。
○日時 5月6日(日)、13日(日)、20日(日)、いずれも午後2時から1時間程度
○会場 同館講堂
○講師 同館学芸員
【ギャラリー・トーク】
展示室入り口において下さい。観覧券が必要です。いずれも午後2時から1時間程度です。
○館長によるスペシャル・ギャラリー・トーク：5月19日(土)
○学芸員によるギャラリー・トーク：4月22日(日)、6月10日(日)

【同時開催】
「家族の肖像―絆をみつめて」
○会期 4月4日(水)～6月17日(日)(月曜日休館)
○会場 同館常設展示室
【開館25周年記念イベント「町田発・輝くアーティストたち」展】
開館25周年を記念し、「版画工房・アトリエの一般開放」を利用して制作された版画約110点を展示します。
○会期 4月12日(木)～22日(日)(月曜日休館)
○観覧時間 午前10時～午後5時(土・日曜日は午後5時30分まで。最終日は午後4時まで)
○会場 同館市民展示室