

ご案内

募集します
さくら開花リポーター

3月中旬から町田市観光コンベンション協会ホームページで、市内のさくらの開花情報を写真とコメントでお知らせします。今回、その写真を継続して提供していただける方を募集します。

3月14日～4月22日(予定)の間の週数回、市内のさくらの開花状況を撮影し、Eメールで画像を送信できる方。
重要項を読み(同協会ホームページ)
http://machida-guide.jp/に有り、同意書兼登録書を3月10日午後5時まで

入参加を

催し

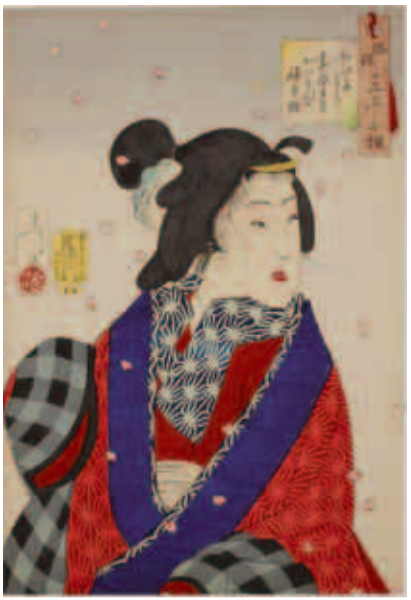
小山田四季彩の森への植樹祭参加者募集
豊かな自然がある小山田の

国際版画美術館企画展

浮世絵—国芳から芳年へ

幕末の浮世絵師・歌川国芳から弟子の月岡芳年へと受け継がれた、幕末・明治期の浮世絵約120点をご紹介します。高度な技術によって生み出された浮世絵の多彩さ、美しさを堪能下さい。

会期3月3日(土)～4月1



月岡芳年「風俗三十二相」より「あいたさう 嘉永年間おいらんの婦宇俗」1888年

(必着)に直接、郵送、またはFAXで町田ツーリストギャラリー(T194-0013、原町田4-10-20、FAX850-9312)へ。

町田ツーリストギャラリー

850・9311(受付時間11時～19時)午後7時、町田市産業観光課724・2128 FAX724・1185

野鳥観察会
まもなく繁殖地に帰っていく冬鳥を観察します。

町田中央公園

3月18日(日)午前9時30分～午後3時、集合は上小山田町の山中集会所(小雨実施、荒天の場合は3月25日に延期)

内樹木の苗木植え、木の枝で鉛筆型ブローチ作り
定20人(申し込み順)

相原中央公園

3月17日(土)午前10時～午後0時30分(雨天中止)
町田中央公園

関連催事

円、中学生以下は無料
3月3日は無料です。

観覧時間火～金曜日午前10時～午後5時、土・日曜日、祝日午前10時～午後5時30分、いずれも入館は閉館の30分前まで(月曜日休館)

観覧料600円(高校生、大学生、65歳以上の方は300円)

当日正午から整理券を配布します。小学校低学年以下の方は保護者同伴でおいで下さい。

3月10日(土)午後1時30分～4時(所要時間は1人5分程度)

移動鑑賞講座
国際版画美術館

町田市民文学館

3月10日(土)午後2時～4時
※始めに学芸員による解説があります。

町田市民文学館

おはなし会

保育希望者以外は直接会場へおいで下さい。

3月15日(木)午前10時30分～11時30分

町田市民文学館

おはなし会

3月10日(土)午前10時～午後4時30分、11日(日)午前10時～午後4時

木曾山崎センターまつり

駐車場はありません。公共交通機関をご利用下さい。

町田市フォトサロン
第48回ツバキ展

日本ツバキ協会町田支部

3月2日(金)～4日(日)

町田ツーリストギャラリー

ウォーキングイベント

大山街道の長津田宿を訪ね、つくし野・恩田川・芹ヶ谷の桜を巡る

渡辺山が歩いた道を辿ります。

4月7日(土)午前9時～午後3時、集合はJR横浜線長津田駅南口広場(小雨実施)

コース下宿常夜灯、大林寺、大石神社、御野立所、成瀬城址、弁天橋公園

定40人(申し込み順)
費1500円(保険料、資料代、昼食代含む)

町田ツーリストギャラリー

3月11日(受付)午前10時～午後7時、町田市産業観光課

幼児、申し込み順に6人は3月1日午前9時から電話で同館(739・3420)へ。FAXでのお問い合わせは739・3421へ。

町田市フォトサロン

3月24日(土)午前10時～午後4時

町田市民文学館

おはなし会

3月15日(木)午前10時30分～11時30分

町田市民文学館

おはなし会

3月10日(土)午前10時～午後4時

木曾山崎センターまつり

3月10日(土)午後1時30分～4時(所要時間は1人5分程度)

・1185
春休み子どもフェアPart 1～日本の音に触れてみよう

町田市民文学館

3月1日午前9時から電話でまちだ中央公民館(728・80071)へ。FAXでのお問い合わせは728・0073へ。

町田市民文学館

おはなし会

3月15日(木)午前10時30分～11時30分

町田市民文学館

おはなし会

3月10日(土)午前10時～午後4時

木曾山崎センターまつり

3月10日(土)午後1時30分～4時(所要時間は1人5分程度)

市立図書館3月、4月の催し

絵本・紙芝居・語りなどで、楽しい時間を過ごしましょう!

Table with columns: 催し名, 期日, 時間, 会場

※その他、各図書館でも催しを行っています。詳細は各図書館へお問い合わせ下さい。問さるびあ図書館722・3768、鶴川図書館735・5691、金森図書館710・1717、木曾山崎図書館793・6767、堺図書館774・2131

町田市産業観光課
TEL 724-1186