

ご案内

もぐり産業支援の「産業見本市出展補助事業」

対次の①～③をすべて満たすこと ①市内に1年以上、住所(個人は住民登録地、法人は登記上の本店所在地)を有し、1年以上中小企業を営業している②市税を完納している③当該年度内での補助を受けていない

※5月1日～2012年3月31日に出席する方に限りです。
【特許権等取得補助事業】
対次の①～③をすべて満たすこと ①市内に1年以上、住所(個人は住民登録地、法人は登記上の本店所在地)を有し、1年以上中小企業を営業している②市税を完納している③同一の特許または実用新案に係る経費を対象として、他の団体から補助を受けていない、また、中小企業以外の者と共有に係っていない

社会教育関係事業 講師派遣制度

学習・文化活動を行うことを目的とする団体が、自主的に企画し、会員以外にも広く参加を呼びかけて実施する学習会・講習会に対し、その講師謝礼を援助します(1団体につき年1回、謝礼は2万円以内)。

産業観光課 ☎724・2129

4月1日に 町田市役所の組織が一部変わりました

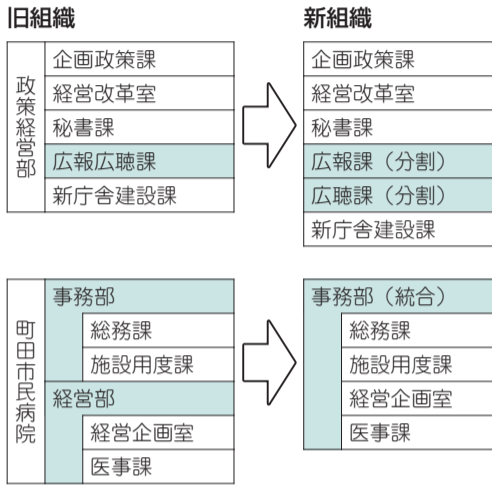
市では4月1日から東京都町田保健所の業務を引き継ぎ、町田市として保健所を設置・運営していきます。それに伴い町田市保健所には「保健企画課」、「生活衛生課」、「保健対策課」の3課を設置しました。

また、政策経営部広報広聴課を「広報課」と「広聴課」に分割し、市民病院の事務部と経営部を「事務部」に統合しました。
☎総務課 ☎724・2108 FAX724・1173

新たに設置した組織

町田市保健所
保健企画課
生活衛生課
保健対策課

変更した組織



子どもグループ参加者募集
人形劇グループ「千羽鶴」
人形作りから上演(出張上演含む)まで行います。
人形に興味がある、作ることや演技に興味がある皆さん、参加してみませんか。
対市内在住、在学の小学3年生～高校生
目5月14日からの原則毎週土曜日午前9時30分～正午(その他特別活動もあり)
※説明会を4月23日午前10時から行います。
定20人(申し込み順)
場ひなた村

催し



自由民権資料館 古文書講座
近世の古文書をテキストに使用し、古文書を読む手掛かりや勉強の仕方等を学ぶ入門講座です。
対市内在住、在勤、在学で、初めて受講される方
目5月12日、26日、6月9日、23日、7月7日、21日、9月29日、10月13日、27日、11月10日、24日、12月8日いずれも木曜日午前10時～11時45分、全12回
場同館閲覧室
講東海大学講師・川鍋定男氏
定30人(抽選)
費4000円
申往復ハガキ(1人1枚)に講座名・住所・氏名(ふりがな)・電話番号・勤務先または学校名(在勤、在学の方)を明記し、4月9日まで(必着)に同館(〒195-0063、野津田町897、☎734・

暮らしのセミナー「あなたの子どもの見えていますか？」日程表
日時 テーマ 講師
4月21日(木) 親の知らない危うい世界～インターネットと携帯 (特)青少年メディア研究協会 ねちずん村・下田真理子氏
4月28日(木) 子どもの心のコーチング (特)ハートフルコミュニケーション 理事・平松容見子氏
5月12日(木) 急がなかつちゃ!～豊かな社会だからこそ、子どもの金銭教育 ファイナンシャルプランナー・清田裕理氏

音楽座ミュージカル リトルプリンス2011
7月3日(日) 午後2時開演
一般3500円
学生席2000円(全席指定)
7月7日(木)
7月8日(金)
午後7時開演
7770円(全席指定)

町田シティオペラ協会 ヴェルディ・シリーズVol.2 オペラガラ&レクイエム抜粋
7月3日(日)
午後2時開演
一般3500円
学生席2000円(全席指定)
※6歳以上の方から入場可。
オペラ「椿姫」「運命の力」から、「レクイエム」から
申4月6日から電話またはインターネットで町田市民ホールへ。

THE BOOM Live Tour 2011 よっちゃばれ
6月2日(木)
午後7時開演
6000円(全席指定)
中学生までの方は割引します。チケットを購入のうえ、
町田市民ホール ☎728・4300
http://www.m-shimin-hall.jp/
※電話はおかけ間違いのないようお願いします。
休館日 第1・3月曜日(祝日のときはその翌日)
受付時間 午前8時30分～午後5時