

「講演」お母さん子ども元気になるうー」と「ベビーマッサージ」
 対2か月以上1歳未満の乳児とその保護者
 ※同テーマの催しに参加したことがある方はご遠慮下さい。
 日3月11日(金) 午前10時～11時45分
 健康福祉会館
 定40人(申し込み順)

健康づくり
 赤ちゃんとお母さんのための
 催し

3月のBCG予防接種

問健康課 ☎725・5422 FAX725・5198

期日	会場	受付時間	対象	持ち物
1日(火)	南市民センター	午前10時～11時30分	3か月以上6か月未満のお子さん	母子手帳・予診票
7日(月)	町田リサイクル文化センター			
14日(月)	健康福祉会館	午前10時～11時30分 午後1時30分～3時		

予防接種



3月の母子健康案内 お気軽にご相談下さい

問健康課 ☎725・5422 FAX725・5198

事業名	会場	期日	時間	対象	内容
もうすぐママ・パパのためのぶれびよクラス(母親学級) - 4日間コース(申し込み制)	健康福祉会館	4日(金)	午後1時30分～4時	16～27週の妊婦	1日目 快適なマタニティライフのために
		11日(金)			2日目 妊娠中の日常生活と保育、妊婦体操(実習)
		18日(金)			3日目 歯の衛生、生活と栄養
		26日(土)	午前10時～午後0時30分		4日目 もく浴法(実習)、グループワーク
離乳食講習会(申し込み制) ※後期の申し込みは電話で町田市コールセンター(☎724・5656)へ。	健康福祉会館	14日(月) または 28日(月)	午前9時55分～11時45分 受付 午前9時30分から	4～5か月児	離乳食の進め方のお話と試食
		後期 25日(金)		8～9か月児	離乳食後期のお話と試食、歯の話
乳幼児・母性相談 ※母子手帳をお持ちのうえ、直接会場へおいで下さい。	健康福祉会館	7, 14, 28日(月)	受付 午前9時45分～11時30分 午後1時30分～3時	2か月～就学前のお子さんとその保護者	身長・体重測定 保育相談 栄養相談 歯科相談 母親の身体の相談
	子どもセンターばあ	11日(金)			
	鶴川分館	3日(木)			
	リサイクル文化センター	16日(水)			
	小山市民センター	9日(水)			

講北里大学非常勤講師・角井都美子氏、助産師・佐藤予史美氏
 甲2月22日正午から電話で町田市コールセンター(☎724・5656)へ。
 問健康課 ☎725・5422
 第9回北里大学医学部同窓会 市民公開講座
 「専門医に聴く最新の医療、正しい知識」
 直接会場へおいで下さい。
 日2月26日(土) 午後2時～9時
 98
 5・5471 FAX725・5198
 030、町田市健康課 ☎724・9061 FAX778・678
 問北里大学医学部同窓会 ☎778・9061 FAX778・678
 定150人(先着順)
 内科学教授・望月秀樹氏
 4時
 場小田急ホテルセンチュリー相模大野
 内講演「在宅医療」 亀田メディカルセンター 在宅医療部 部長・小野沢滋氏、講演「認知症」 北里大学医学部神経内科学教授・望月秀樹氏

新庁舎のはなし⑪

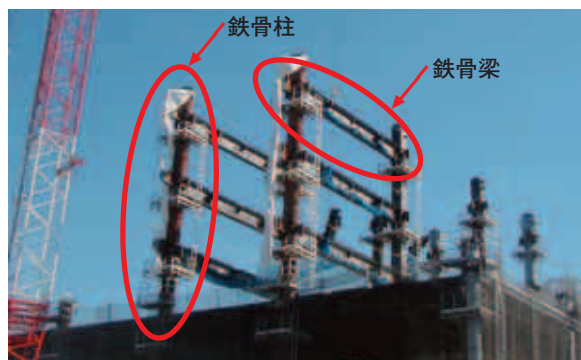
問 新庁舎建設課 ☎709・0593 FAX 709・0613

新庁舎建設の工事状況について

暦の上では春になりましたが、朝晩の冷え込みは厳しく、現場では霜が降りたり、朝露が凍っていたり、もう少し寒い日が続きます。
 さて、工事の進捗状況ですが、昨年末までの基礎工事を終え、現在は地上部分の鉄骨組立工事を行っています。鉄骨は人間で例えるならば骨格に相当し、建物の重要な役目を担っています。新庁舎では約7300本の鉄骨柱と鉄骨梁を高さ約48mまで組むことになります。1月末現在、7階の一部まで鉄骨が組み上がりました。近くを通る方は現場の外観が大きく変わったと感ぜられているのではないのでしょうか。
 3月末からは鉄骨組立工事と並行して地下部分の内装工事が始まります。
 ※新庁舎での業務開始は2012年秋の予定です。



2011年1月末現在全景



鉄骨組立工事の様子

工事の現況は、町田市ホームページ(市政情報→新庁舎計画) または町田市庁舎新築工事事務所ホームページ(<http://www.machidashincyousha-kensetsu.com/>) からご覧いただけます。

募集

広報広聴課嘱託職員

対エクセル、ワードのできる方11人
 勤務期間 4月1日～2012年3月末
 勤務日時 午前8時30分～午後勤務日時 午前8時30分～午後



5時15分、月16日
 場広報広聴課
 内広報事務全般
 選考1次書類、2次面接
 ※面接は3月11日に実施する予定です。
 写真を貼った履歴書と志望動機(原稿用紙に200字以内)を2月28日まで(必着)に郵送で広報広聴課(〒194-8520、中町1-20-23、☎724・2101 FAX724・1171)へ。
 市立保育園 嘱託・パート職員
 下表のとおり募集します。
 募集する園は各市立保育園7園(わかば・森野3丁目保育園を除く)です。
 勤務期間 4月1日～2012年3月31日(更新もあり)
 写真を貼った履歴書・資格証明書の写し(有資格者のみ)・希望する職種・保育園名・勤務時間を明記し、3月10日まで(必着)に直接また

市立保育園非常勤嘱託職員の募集内容

職種	対象	勤務時間等	募集人数
保育補助	保育士、幼稚園教諭、看護師のいずれか資格をお持ちの方、または育児経験のある方	毎週月～土曜日の午前7時～9時	各園 2～3人
		毎週土曜日の午前7時～9時	
		毎週月～土曜日の午後4時30分～6時	
		毎週月～土曜日の午後4時30分～7時	
子育て広場相談員	保健師資格をお持ちの方	午前8時30分～午後5時、月16日	本町田・山崎保育園で各1人

ご案内

平成22年度幼稚園補助金の申請は
 対町田市に住民登録(外国人登録を含む)がある満3歳児(5歳児)(2004年4月2日～2008年4月1日生まれ)のお子さんを、2010年4月～2011年3月の期間に、私立幼稚園に通園させている保護者で、今年度の補助金の申請がお済みでない方
 ※満3歳児用プレ教室等の特別クラスは対象外です。
 ※2011年4月からの入園・進級児の補助金の申請は、2011年6月以降に受け付け

お済みですか

は郵送で子育て支援課(〒194-8520、中町1-20-23、☎724・2138)または各市立保育園へ。
 まちだ中央公民館 市民企画講座説明会
 市内各地域での住民による主体的な講座の開催を目的として、公民館市民企画講座の企画(5講座)を募集します。詳細は募集要項(各市民センター・中央図書館等で配布)をご覧ください。
 募集に当たって説明会を開催します。応募を希望する方は必ず出席して下さい。出席できない方は事前にご連絡下さい。
 対市内在住の5人以上で運営委員会を設置できる方
 日3月12日(土) 午後2時～4時
 場まちだ中央公民館
 申3月10日までに電話で同館(☎728・0071)へ。FAXでのお問い合わせはFAX728・0073へ。

ひなた村プログラムサービス 5月分申し込みのお知らせ

子ども会・子どもサークル等が行う、野外炊飯や工作遊びなどを職員が指導します。出張指導もあります。
 費材料費
 申3月6日午前10時～10時30分に電話でひなた村(☎722・5736)へ。FAXでのお問い合わせはFAX721・9086へ。
 ※第1・3火曜日、祝日の翌日がお休みです。