

年末の救急診療

健康保険証等を忘れずに

セキなどの症状がある場合は、マスクをかけて受診しましょう。

※下記の地図は町田市医師会ホームページの地図を参考に作成しています。

診療時間

- ★印の当番医＝午前9時～午後5時
- 内印の救急病院＝〈内科系〉午前9時～翌朝9時
- 外印の救急病院＝〈外科系〉午前9時～翌朝9時
- ①印の町田市医師会準夜急患こどもクリニック＝午後7時～午後10時
 - ・電話受付は午後6時からです。つながりにくいことがあります。必ず事前に連絡を。
 - ・混雑が予想されますので遅くとも午後9時30分までにはご来院を。
 - ・救急施設ですので、一般医療機関のように薬の長期処方はいしません。
- ◎印の町田市歯科医師会休日歯科応急診療所＝午前9時～午後5時
 - ・受付は午後4時まで。必ず事前に連絡を。

町田市歯科医師会休日歯科応急診療所

12月29日～31日 (水) (金)

原町田5-8-21 ☎725・2225
※必ず事前に連絡をお願いします。

小町田市医師会準夜急患こどもクリニック

12月29日～31日 (水) (金)

原町田5-8-21 ☎710・0927
※必ず事前に連絡をお願いします。

毎日診療

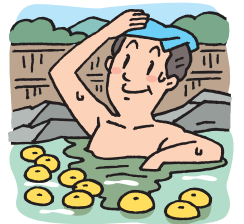
二次救急医療(入院を必要とする救急医療)に毎日24時間対応します。※受診する場合は必ず電話でご連絡下さい。

- 【内科系・外科系】
- 町田市民病院 ☎722・2230
 - 多摩丘陵病院 ☎797・1511
 - 町田慶泉病院 ☎795・1668
 - 南町田病院 ☎799・6161
- 【内科系のみ】
- 町田病院 ☎789・0502
- 【外科系のみ】
- おか脳神経外科 ☎798・7337
- ※電話番号をお間違えないようご注意ください。おかけになる前にもう一度ご確認ください。

12月22日は
ゆず湯、
1月2日は
朝湯を
楽しもう!

ゆず湯の日 12月22日(水) 入浴時間 午後4時～11時

朝湯の日 1月2日(日) 入浴時間 午前8時～午後2時



大きなお風呂を楽しんでみませんか。

- 【対象の公衆浴場】
- 金森湯：金森1177-1
 - 梅の湯：森野4-7-13
 - 大蔵湯：木曾町522
- ※市内在住の65歳以上の方は無料です。利用される方は、当日直接番台へお申し出下さい。
- 問 産業観光課 ☎724・2129

12月29日 (水)

★宮崎クリニック町田(内)
金森1164-9 ☎795・2610

★高倉胃腸科外科医院(内)
中町4-12-7 ☎726・1812

★大村内科医院(内)
成瀬台3-8-4 ☎721・2001

★田村胃腸科内科クリニック(内)
能ヶ谷2-12-6 ☎735・5667

★はやしクリニック(小・内)
忠生2-28-7 ☎793・3055

内 南町田病院
鶴間1008-1 ☎799・6161

外 おか脳神経外科
根岸町27-1 ☎798・7337

外 つくし野外科胃腸科
つくし野3-4-8 ☎795・5821

12月30日 (木)

★望月外科胃腸科クリニック(内)
つくし野2-8-16 ☎795・4523

★石場こどもクリニック(小)
旭町1-15-21 ☎710・1322

★しあわせ野医院(内)
成瀬台2-40-1 ☎739・0477

★にしむら内科クリニック(内)
大蔵町2222-5 ☎708・1024

★金子内科クリニック(内)
根岸町503 ☎792・3010

内 町田病院
木曾東4-21-43 ☎789・0502

外 南町田病院
鶴間1008-1 ☎799・6161

外 多摩丘陵病院
下小山田町1491 ☎797・1511

東京都医療機関案内サービス
ひまわり
☎03・5272・0303
(24時間365日)
東京都内の救急当番医などのお問い合わせ
(休日の耳鼻科・眼科等のお問い合わせもできます)
<http://www.himawari.metro.tokyo.jp/>

12月31日 (金)

★南町田クリニック(内)
鶴間3-2-2 ☎796・1555

★伊藤病院(内)
原町田4-27-33 ☎722・3178

★たまがわ医院(内・小)
玉川学園4-16-40 ☎720・3888

★鶴川診療所(小・内)
鶴川6-7-1 ☎735・2387

★相原医院(内)
相原町1241-8 ☎773・6724

内 多摩丘陵病院
下小山田町1491 ☎797・1511

外 町田市民病院
旭町2-15-41 ☎722・2230

外 町田病院
木曾東4-21-43 ☎789・0502

休日耳鼻咽喉科急患診療
(午前9時～午後5時)
12月29日 (水)
稲垣耳鼻咽喉科医院
原町田6-22-15 ☎722・3115

12月31日 (金)
成瀬台耳鼻咽喉科
成瀬台3-8-16 ☎729・3341