

### 市の宣言

- ◇男女平等参画都市宣言
- ◇非核平和都市宣言
- ◇青少年健全育成都市宣言
- ◇交通安全都市宣言

発行・町田市 編集・政策経営部広報広聴課広報係  
〒194-8520 東京都町田市巾着町1-20-23  
市役所の代表電話042・722・3111  
町田市コールセンター ☎042・724・5656



発行日・毎月3回1の日(1日、11日、21日)  
ホームページ <http://www.city.machida.tokyo.jp/>

## 今号の紙面から

### 2面

人事行政の運営等の状況の公表

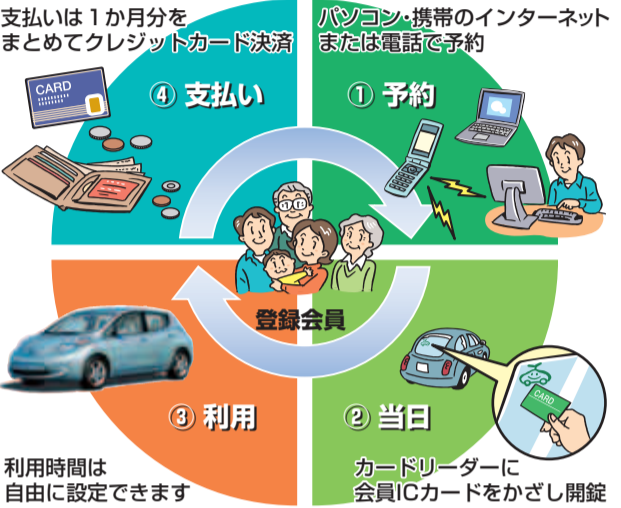
### 3面

市職員の給与の状況

### 4面

小・中学校の学校選択希望受付の結果

## 電気自動車を共同利用しませんか



2011年1月から、登録した市民の皆さんが電気自動車を利用するカーシェアリング事業の社会実験を開始します。事業の運用は、専門の事業会社が行い、利用者登録が必要です。

利用者には、利用ごとにアンケートにお答えいただき、今後の電気自動車の普及促進のための検証資料として、活用する予定です。

利用料金は、1時間利用で500円の「ワンコイン・シェアリング」です(距離料金別途あり)。

○対象 市内在住、在勤で運転免許をお持ちの過去2年以上の自動車運転履歴のある21歳以上の方

○実施期間 2011年1月下旬～2012年3月31日

○利用車両 普通乗用車タイプの電気自動車(日産「リーフ」2台)

※1台は平日昼間は庁用車優先とします。

○利用料金 初期費用3000円(入会金・ICカード発行手数料)、利用料金(時間料金)15分あたり125円+距離料金1kmあたり15円

○募集人数 60人(申し込み順)

○申し込み 12月1日から電話またはインターネットで、ウインド・カー(株)横浜支店(☎045・263・911)

## 市議会のうごき

### 12月定例会を開催します

本会議・委員会を下表のとおり開催します。  
開催時間は午前10時です。ただし、12月1日は午後1時です。

☎議会事務局 ☎724・2550

### 議会を傍聴しましょう

本会議・常任委員会日程(予定)

月	日	曜日	内容
12	1	水	本会議(提案理由説明)
	6	月	本会議(一般質問)
	7	火	本会議(一般質問)
	8	水	本会議(一般質問)
	9	木	本会議(一般質問)
	10	金	本会議(質疑)
	13	月	文教社会常任委員会・建設常任委員会
	14	火	総務常任委員会・健康福祉常任委員会
	15	水	常任委員会予備日
	22	水	本会議(表決)

※議会中継はインターネットでもご覧いただけます。  
※会議の日程・時間等は変更になることがあります。

35℃ <http://windear.jp/>へ仮登録。その後、登録資格を確認のうえ、実車両を使い、使用方法や急速充電器の利用方法及び緊急時対応等に関する講習を受けていただき、正式申し込みをしていただきます。

☎環境総務課 ☎797・9611  
FAX ☎797・5374



## 特別養護老人ホーム

待機者解消に向けた  
取り組みによる施設の  
第一弾が開所します

市が運営事業者を公募で選定した特別養護老人ホーム「町田誠心園(下小山田町)」が12月1日に開所します。

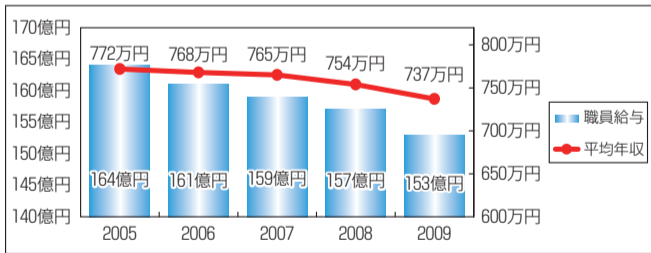
市では、第4次町田市高齢社会総合計画で、2011年度末までに特別養護老人ホーム5施設の新設と1施設の増床を予定しています。すでに施設の運営事業者は決定しました。これらの開設により、計614人の定員増加を見込んでいます。各施設の入所申込は、本紙及び町田市ホームページでお知らせし、開所予定の6か月前を目安に受け付けを開始します。

### 今後開所(増床)予定の施設

施設名	町名	開所予定
花美郷*	小山ヶ丘	2011年3月
(仮称) ヴィラ町田	相原町	2011年7月
(仮称) まちだ正吉苑	成瀬	2012年3月
(仮称) 高ヶ坂ひかり苑	高ヶ坂	2012年3月
(仮称) 町田市相原町特別養護老人ホーム	相原町	2012年3月

※は増床

### <図>職員給与と総額と一般事務等の平均年収の年度別推移



※普通会計の職員給与の年度別決算額です(再任用職員分を含む)。

## 市職員の給与を公表します

※本紙2・3面もご覧下さい  
詳細については町田市ホームページをご覧ください

### 主な職種別の職員の平均年収比較表

職種	2008年度			2009年度		
	人数(人)	平均年収(円)	平均年齢	人数(人)	平均年収(円)	平均年齢
一般事務等	1,319	754万	42.3歳	1,314	737万	42.5歳
土木技術	124	808万	43.6歳	122	778万	43.6歳
建築技術	62	800万	44.6歳	64	746万	43.1歳
機械技術	39	850万	48.7歳	36	797万	47.2歳
電気技術	48	828万	45.1歳	45	818万	45.3歳
保育士	122	632万	40.4歳	126	621万	40.9歳
医師・歯科医師	72	1,249万	42.0歳	67	1,385万	44.3歳
保健師・看護師等	410	640万	36.2歳	410	630万	36.6歳
自動車運転	150	795万	46.2歳	140	764万	46.4歳
一般作業	68	768万	45.7歳	64	737万	47.5歳
給食調理	103	739万	47.6歳	94	720万	48.0歳
一般用務	81	778万	51.5歳	70	754万	52.7歳

(平均年齢は10進法)

※平均年収は、その年度の決算額をもとに、4月1日の職員数により算出しています。平均年収は、給料、諸手当(地域手当、管理職手当、扶養手当、時間外手当、住居手当など)及び期末・勤勉手当を合計したものです。退職手当は含みません。

町田市の職員に支払われる給与の総額は5年前と比べ6・7%減少し、一般事務等の職員の1人当たり平均年収も年々減少しています(11月上旬参照)。なお、1人当たりの主な職種別平均年収は左表のとおりです。

あわせて、2・3面のとおり、市政の公正性と透明性を高めるために、給与等の状況と人事行政の運営等の状況を公表しています。

☎職員課 ☎722・3111  
内線2281 FAX 724・1174

2011年3月から、コンビニエンスストア(セブンイレブン)のキオスク端末(マルチコピー機)を利用した住民票の写し・印鑑登録証明書の自動交付サービスを開始します。

## 住民基本台帳カード(住基カード)を無料で交付します

☎市民課 ☎724・2123 FAX 724・1180

めまします。このサービスを利用するためには住基カードを取得し、利用登録をする必要があります。

サービス開始に伴い、住基カードの普及を図る目的で左記の期間、現行5000円の交付手数料を無料にします。

○無料期間 12月1日～2011年12月28日

○受付場所 市民課、各市民センター

○取得方法 ①申請書・本人確認書類・顔写真(顔写真付住基カードご希望の方のみ)を揃えて申請して下さい。後

日、照会書を郵送します。②届いた照会書と本人確認書類を持ち、希望した窓口で暗証番号を設定してカードを受領します。なお、官公署発行の顔写真身分証明書をお持ちの方で、市民課で申請する方は、即日交付が可能です。

※自動交付サービスを利用するためには、別に利用登録が必要です。利用登録の開始は来年1月中旬の予定です。

※1～3月は電子証明書発行・更新の申請のため、窓口の混雑が予想されます。