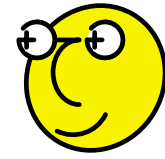




携帯電話用
QRコード



あなごれません。町田

市の将来都市像
市民協働のまち
環境先進都市
子育て・保健福祉のまち
商業・文化芸術都市

いろいろスポーツで活躍中!

今年の夏スポーツで活躍された方々が、その報告に市役所を訪れました。

第4回都留市ジャパンジュニアグラススキー大会(8月22日~24日開催)で活躍しました。

小学校高学年の部の回転、大回転で優勝した萩生田博之さん(左側)と低学年の部の回転、大回転で準優勝の萩生田純宇さん(右側)は大蔵小学校に通学する兄弟です。



2008年マドンナカップ in 伊予市ビーチバレージャパン女子ジュニア選手権大会(8月7日~10日開催)で優勝しました。

真光寺在住の溝江明香さん(左側)と多摩市在住の藤井桜子さん(右側)は、都立駒場高校に通う3年生のペアです。



国際テコンドー連盟日本協会主催の第19回全日本テコンドー選手権大会(7月6日開催)で優秀な成績を収めました。

市内在住の須田洋光さん(一番右側)、川口大輔さん(右から2番目)、玄場啓介さん(一番左側)が報告に訪れました。



補正予算(9件)

億9544万7千円)

今回の補正予算は、一般会計で33億7080万1千円、特別会計で48億8752万3千円、一般会計と特別会計の合計で82億5832万4千円となります。

補正予算に計上されている主な内容は次のとおりです。

- 財政調整基金への積立(150万円)
- 公共施設整備等基金への積立(14億7266万円)
- 安定した生活基盤の確立を支援する「生活安定化総合対策事業」(890万円)
- 滝ノ沢西交差点改良のための物件調査等を行う「すいすいプラン推進事業」(1760万円)

町田市病院事業に地方公営企業法の全部を適用するため改正し、併せて、附則の中で

9月議会が開会

会期は10月9日まで
補正予算など25議案を審議

平成20年第3回市議会定例会が9月4日に開会されました。今議会には平成20年度一般会計補正予算など25議案が提案されました。議案等の内訳は補正予算9件、条例5件、契約3件、道路3件、その他2件、認定2件、報告承認1件となっています。会期は10月9日までです。

事業系ごみの資源化を推進する「廃棄物処理施設改良事業」(2744万1千円)

条例案(5件)

地方税法の改正に伴い、個人住民税の寄附金税制の拡充、個人住民税の公的年金からの特別徴収制度の導入、固定資産税・都市計画税の公益法人制度改革に伴う非課税措置の整備等を行うため、所要の改正をする「町田市市税条例の一部を改正する条例」

し尿処理手数料の適正化を図ることを目的として、事業系し尿処理手数料を増額するため、所要の改正をする「町田市廃棄物の処理及び再利用の促進に関する条例の一部を改正する条例」

町田市病院事業に地方公営企業法の全部を適用するため改正し、併せて、附則の中で

関係する条例について、一括して所要の改正をする「町田市病院事業の設置等に関する条例の一部を改正する条例」

町田市病院事業に地方公営企業法の全部を適用することに伴い、病院事業企業職員の給与の種類及び基準を定めるため制定し、併せて、附則の中で関係する条例について、一括して所要の改正をする「町田市病院事業企業職員の給与の種類及び基準に関する条例」

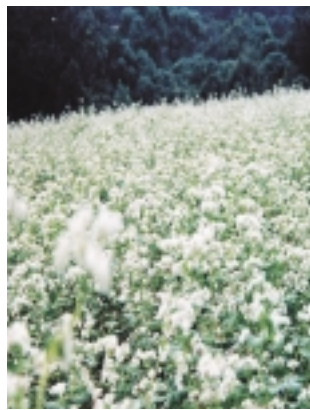
町田市病院事業に地方公営企業法の全部を適用することに伴い、病院事業企業職員の給与の種類及び基準を定めるため制定し、併せて、附則の中で関係する条例について、一括して所要の改正をする「町田市病院事業企業職員の給与の種類及び基準に関する条例」

七国山(野津田町)のそば畑

薬師池公園の北西、町田ぼたん園・ふるさと農具館の近くにある畑では、白く可憐なそばの花が9月下旬には見ごろとなります。

花を染しんだ後は、そばの実を収穫し翌春に「七国山そば」として販売します。

車での通り抜けはできません。車



昨年もきれいに咲きました

大地沢青少年センターを一時休館・閉鎖します

問 大地沢青少年センター ☎782・3800

8月下旬の集中豪雨により、大地沢青少年センターでは、土砂くずれが発生しました。地盤がゆるみ、二次災害の恐れがありますので、安全確認調査と復旧再開に向けて、当面、10月31日まで宿泊・日帰り利用ともに全施設を休館・閉鎖します。ご不便をおかけしますが、ご了承下さい。

11月からの再開が難しい場合は別途お知らせします。ハイキング等による立入は危険ですので遠慮下さい。

「親子のアウト・ドア料理」を中止します

9月27日(土)に実施を予定していた大地沢青少年センターの「親子のアウト・ドア料理」(本紙9月1日号で募集)は、中止しますのでご了承下さい。

パブリックコメント予告

市では、計画などの策定を進めるにあたり、市民の皆さんにご意見をお伺いします

9月22日から下表のパブリックコメント(意見公募)の実施を予定しています。

案件名	「町田市の保健所設置についての基本的な考え方」
募集期間	9月22日(月)~10月21日(火)
案の公表方法	・本紙9月21日号に概要を掲載 9月22日以降 ・町田市ホームページに詳細を掲載 ・市役所、各市民センター等で資料の閲覧及び配布
意見等の提出方法	・郵便 ・ファクシミリ ・電子メール ・保健所政令市準備課ほか、指定の窓口への提出
担当課	保健所政令市準備課 ☎724・4017

町田エイサー祭り

沖繩の伝統芸能「エイサー」の団体を中心としたプログラムで行われ、市内内外のエイサー22団体が出演します。今年には本場沖繩から「諸見里青年会」が登場します。

模擬店

14日(日)原町田大通りに



市制50周年記念 フェスタまちだ2008 「すぎだ・まちだ」

沖繩の温かい言葉「イチャリパチョーデー・出会えばきょうだい」をキャッチフレーズに第22回フェスタまちだ2008が開催されます。

ぜひご来場下さい。

期間 9月13日(土)~14日(日)

会場 原町田大通り(14日のみ)・小田急カリヨン広場・ぼっぱ町田

町田エイサー祭り

沖繩の伝統芸能「エイサー」の団体を中心としたプログラムで行われ、市内内外のエイサー22団体が出演します。今年には本場沖繩から「諸見里青年会」が登場します。

模擬店

14日(日)原町田大通りに

出店します。

詳しくは「フェスタまちだホームページ」<http://www.festa-machida.com>をご覧ください。

問 フェスタまちだ運営事務局 ☎03・5575・3706、町田市産業観光課 ☎724・2128

健康案内

予防接種

ポリオ

ポリオ(急性灰白髄炎)の予防接種を下表の日程で行います。

対象 接種日現在、生後3か月以上7歳6か月未満のお子さん

接種回数 6週間以上の間隔で2回

受付・開催時間 午後1時50分～2時40分

【当日お持ちになるもの】

既往症健康調査票(発行日から5か月間有効です。町田市医師会加入の指定医療機関にお子さんをお連れの場合作成してもらって下さい。無料です。なお、重い病気のやむをえない理由で指定医療機関以外にかかっている場合は、事前に健康課へご連絡下さい。お持ちにならないと受付できません) 予防票(お持ちでない方には会場でお渡しします) 母子健康手帳

検診

妊婦歯科健康診査

対象 妊娠16週～27週の初妊婦(27週を超えた方は健康課にお問い合わせ下さい)

日時 10月1日(水)午後1時～2時10分受付(所要時間約1時間)

会場 健康福祉会館

問 健康課 ☎725・5422

ポリオ集団予防接種日程表

1回目	2回目	会場
10月6日(月)	2009年1月7日(水)	健康福祉会館 (原則として住所が原町田・中町・森野・旭町・玉川学園・南大谷にお住まいのお子さんが対象です)
10月7日(火)	1月13日(火)	南市民センター 町田リサイクル文化センター
10月9日(木)	1月14日(水)	鶴川市民センター (原則として住所が鶴川・能ヶ谷町・広袴・広袴町・三輪町・三輪緑山・真光寺・真光寺町にお住まいのお子さんが対象です)
10月15日(水)	1月15日(木)	小山市民センター (原則として住所が小山町・小山ヶ丘周辺にお住まいのお子さんが対象です)
10月16日(木)	1月19日(月)	健康福祉会館 (原則として住所が原町田・中町・森野・旭町・玉川学園・南大谷以外にお住まいのお子さんが対象です)
10月21日(火)	1月20日(火)	木曾山崎センター 成瀬センター
10月24日(金)	1月23日(金)	なるせ駅前市民センター 堺市民センター
10月28日(火)	1月27日(火)	鶴川市民センター (原則として住所が野津田町・小野路町・金井・金井町・大蔵町・薬師台にお住まいのお子さんが対象です)
10月30日(木)	1月30日(金)	健康福祉会館

健康づくり

若いうちからカルシウムアップを

食改善調理実習

カルシウムがしっかりとれる食事を作ってみませんか。

対象 町田市民の方
日時 10月8日(水)午前9時30分～午後0時30分

会場 健康福祉会館
内容 「骨粗しょう症予防の食事とは」・栄養士の話、調理実習、会食

定員 24人(申し込み順)
費用 500円

申し込み 9月26日までに

つつつつ教室

対象 市内在住の方
日時 10月2日(木)午前10時～午後3時30分(9時20分から受付開始)

会場 健康福祉会館
内容・講師 午前「骨密度測定・グループワーク(保健師)」、運動の話と実技

午後「骨粗しょう症の病態と治療(整形外科医師)」、「予防食について(栄養士)」

午前前の運動は内科的または整形外科的症候のある方はきつい場合があります。症状のある方は、午後の方の受講をお勧めします。

定員 53人(申し込み順)
申し込み 9月26日までに

申し込み 9月26日までに

申し込み 9月26日までに

公開講座

昭和大塚が丘病院 高齢長寿日本を支える藤が丘病院

日時 10月18日(土)午後2時～5時

会場 同病院研究棟1階
内容・講師 「運動器と下肢の関節痛」(整形外科 助教・玉置聡氏)

「睡眠の役割と睡眠不足の弊害」(精神神経科講師・尾鷲登志美氏)

「物忘れ」(内科 神経教授・若山吉弘氏)

定員 150人(申し込み順)

申し込み 往復八ガキ往信用に「昭和大塚公開講座希望」と書き、住所・氏名・性別・年齢・職業・電話番号を明記し、9月19日まで(必着)に昭和大塚が丘病院管理課庶務係(〒227・8501、横浜青葉区藤が丘1-30、☎045・971・1151)へ。

問 健康課 ☎725・5471

申し込み 9月16日までに

申し込み 9月16日までに

申し込み 9月16日までに

申し込み 9月16日までに

申し込み 9月16日までに

申し込み 9月16日までに

申し込み 9月16日までに

申し込み 9月16日までに

申し込み 9月16日までに

申し込み 9月16日までに

申し込み 9月16日までに

公開講座

北里大学病院患者支援センター 公開講座担当(〒228・8555、相模原市北里1-15、1)へ。

詳細は北里大学病院患者支援センター部(☎778・9397)へ。

問 健康課 ☎725・5471

問 健康課 ☎725・5471

問 健康課 ☎725・5471

問 健康課 ☎725・5471

問 健康課 ☎725・5471

問 健康課 ☎725・5471

問 健康課 ☎725・5471

問 健康課 ☎725・5471

問 健康課 ☎725・5471

問 健康課 ☎725・5471

問 健康課 ☎725・5471

問 健康課 ☎725・5471

問 健康課 ☎725・5471

問 健康課 ☎725・5471

問 健康課 ☎725・5471

問 健康課 ☎725・5471

問 健康課 ☎725・5471

指定管理者を募集します

市の公園施設を指定管理者として管理運営する事業者を募集します。応募資格等詳細は募集要項をご覧ください。
指定期間 5年(2009年4月1日～2014年3月31日)

募集単位	都市公園名	有料運動施設の名称
相原中央公園	相原中央公園	相原中央グラウンド、相原中央テニスコート
野津田公園	野津田公園	陸上競技場、野津田球場、上の原グラウンド、野津田公園テニスコート
小野路公園グループ	小野路公園	小野路球場、小野路グラウンド
	鶴川中央公園	鶴川球場、鶴川中央公園テニスコート
町田中央公園グループ	鶴川1号緑地	鶴川第2テニスコート
	町田中央公園	サン町田旭体育館、町田市民球場、町田中央公園テニスコート
	木曾山崎公園	木曾山崎グラウンド
	鶴間公園	鶴間公園テニスコート
	日向山公園	藤の台球場
	忠生公園	忠生公園ソフトボール場

日向山公園、忠生公園は有料運動施設のみ対象とします。

募集要項は町田市ホームページからダウンロードできます。
説明会参加申し込み期間 9月18日(木)まで
説明会 日時: 9月22日(月) 説明会は各40分程度の予定です。
会場: 市役所木曾首舎2階会議室 木曾町2185-1・忠生公園前(バス停) 車での来庁はご遠慮下さい。
開始時間: 相原中央公園=午前9時30分～、野津田公園=午前11時～、小野路公園グループ=午後1時30分～、町田中央公園グループ=午後3時～
質問書の受付 9月22日(月)～26日(金)
申請応募書類受付 10月17日(金)～22日(水)

問 公園緑地課 ☎793・7630

保健所

田村文彦氏
駐車場はありません。
問 健康課 ☎725・5471

精神保健講演会

薬の内服や通院の中断を繰り返さないためにはどうしたらよいか、統合失調症についての講演会です。
対象 医療中断を繰り返す当事者をかかえる家族・関係者の方
日時 10月2日(木)午後3時～5時
会場 町田保健所1階講堂
講師 鶴が丘病院精神科医師・岡崎公彦氏
定員 60人
申し込み FAXで9月23日までに町田保健所地域保健係(☎722・3249、☎722・0621)へ。

募集

町田市成人式

二十祭まちだ

【二十祭まちだコンサート参加者募集】
世代間交流を目的とした音楽コンサートを開催します。
対象 新成人を含むグループ
1P 新成人を祝ってくれる方
期日 11月15日(土)
会場 町田市文化交流センターホール
ジャンル 不問(ただし会場の関係で太鼓類は禁止)
募集数 10グループ(個人参加可、抽選)
持ち時間 15分(準備時間含む)
申し込み締切 9月30日(火)
問 文化振興課(二十祭まちだ実行委員会事務局) ☎724・2184、二十祭まちだEメール info@20sai.com

公開している会議 傍聴のご案内

会議名	日時	会場	定員	申し込み
町田市教育委員会第6回定例会	9月19日(金)午後2時から	市役所森野分庁舎4階会議室		会議当日に森野分庁舎3階教育総務課で受付 問 教育総務課 ☎724・2172
第2回町田市スポーツ振興審議会	9月21日(日)午後1時～3時	市役所森野分庁舎4階第二会議室	5人(申し込み順)	事前に電話でスポーツ振興課(☎724・4036)へ。

募集

町田市子どもの居場所づくり 地域会議委員

放課後または学校休業日に子どもが安全に安心して遊び、運動、勉強等様々な活動ができる場所のあり方について地域の実情を踏まえて検討する。地域会議の市民委員を募集します。

モテル地区(通学区域) 町田第三小・本町田小 第二小・南成瀬小 小山田小 小山田南小 鶴川第一小・大蔵小 小山小・小山ヶ丘小 定員 各地区3人程度(抽選)

ご案内

海外療養費をご存じですか?

国民健康保険に加入されている方が海外渡航中に現地の医療機関で病気の治療を受けた場合、支払った医療費の一部を支給します。

消費生活センター・学習会

『悪質リフォームと耐震診断・耐震補強工事の実例』

悪質な工事の実例を基に、被害にあわないためのポイントを学びます。

なるせ駅前・南・鶴川市民センター

ご案内

町田市障がい者生活支援事業 難病者・内部障がい者等 おしゃべりくわい

外国語サークル日程表(10月~2009年2月) Table with columns: サークル名, 開催日時, 定員, 費用

催し

外国人のための国際交流パスナー

神奈川県横浜須賀市にあるソレイユの丘でピザまたはパン作り体験。広大な敷地の中、緑に囲まれて楽しい休日をお過ごしませんか。

治療目的で渡航した場合、支給対象外になります。医療費は、国内での診療で支給される場合を標準として決定した金額(標準額)と現地で支払った金額を比べ、少ない方の金額から被保険者の一部負担額を控除した額を支給します。

海外療養費をご存じですか?

国民健康保険に加入されている方が海外渡航中に現地の医療機関で病気の治療を受けた場合、支払った医療費の一部を支給します。

消費生活センター・学習会

『悪質リフォームと耐震診断・耐震補強工事の実例』

悪質な工事の実例を基に、被害にあわないためのポイントを学びます。

なるせ駅前・南・鶴川市民センター

ご案内

町田市障がい者生活支援事業 難病者・内部障がい者等 おしゃべりくわい

外国語サークル日程表(10月~2009年2月) Table with columns: サークル名, 開催日時, 定員, 費用

催し

外国人のための国際交流パスナー

神奈川県横浜須賀市にあるソレイユの丘でピザまたはパン作り体験。広大な敷地の中、緑に囲まれて楽しい休日をお過ごしませんか。

治療目的で渡航した場合、支給対象外になります。医療費は、国内での診療で支給される場合を標準として決定した金額(標準額)と現地で支払った金額を比べ、少ない方の金額から被保険者の一部負担額を控除した額を支給します。

海外療養費をご存じですか?

国民健康保険に加入されている方が海外渡航中に現地の医療機関で病気の治療を受けた場合、支払った医療費の一部を支給します。

消費生活センター・学習会

『悪質リフォームと耐震診断・耐震補強工事の実例』

悪質な工事の実例を基に、被害にあわないためのポイントを学びます。

第2・第4日曜日に窓口を開設しています。ご利用下さい!

ご案内

町田市障がい者生活支援事業 難病者・内部障がい者等 おしゃべりくわい

外国語サークル日程表(10月~2009年2月) Table with columns: サークル名, 開催日時, 定員, 費用

催し

外国人のための国際交流パスナー

神奈川県横浜須賀市にあるソレイユの丘でピザまたはパン作り体験。広大な敷地の中、緑に囲まれて楽しい休日をお過ごしませんか。

治療目的で渡航した場合、支給対象外になります。医療費は、国内での診療で支給される場合を標準として決定した金額(標準額)と現地で支払った金額を比べ、少ない方の金額から被保険者の一部負担額を控除した額を支給します。

海外療養費をご存じですか?

国民健康保険に加入されている方が海外渡航中に現地の医療機関で病気の治療を受けた場合、支払った医療費の一部を支給します。

消費生活センター・学習会

『悪質リフォームと耐震診断・耐震補強工事の実例』

悪質な工事の実例を基に、被害にあわないためのポイントを学びます。

第2・第4日曜日に窓口を開設しています。ご利用下さい!

ご案内

町田市障がい者生活支援事業 難病者・内部障がい者等 おしゃべりくわい

外国語サークル日程表(10月~2009年2月) Table with columns: サークル名, 開催日時, 定員, 費用

催し

外国人のための国際交流パスナー

神奈川県横浜須賀市にあるソレイユの丘でピザまたはパン作り体験。広大な敷地の中、緑に囲まれて楽しい休日をお過ごしませんか。

治療目的で渡航した場合、支給対象外になります。医療費は、国内での診療で支給される場合を標準として決定した金額(標準額)と現地で支払った金額を比べ、少ない方の金額から被保険者の一部負担額を控除した額を支給します。

海外療養費をご存じですか?

国民健康保険に加入されている方が海外渡航中に現地の医療機関で病気の治療を受けた場合、支払った医療費の一部を支給します。

消費生活センター・学習会

『悪質リフォームと耐震診断・耐震補強工事の実例』

悪質な工事の実例を基に、被害にあわないためのポイントを学びます。

第2・第4日曜日に窓口を開設しています。ご利用下さい!

ご案内

町田市障がい者生活支援事業 難病者・内部障がい者等 おしゃべりくわい

外国語サークル日程表(10月~2009年2月) Table with columns: サークル名, 開催日時, 定員, 費用

催し

外国人のための国際交流パスナー

神奈川県横浜須賀市にあるソレイユの丘でピザまたはパン作り体験。広大な敷地の中、緑に囲まれて楽しい休日をお過ごしませんか。

治療目的で渡航した場合、支給対象外になります。医療費は、国内での診療で支給される場合を標準として決定した金額(標準額)と現地で支払った金額を比べ、少ない方の金額から被保険者の一部負担額を控除した額を支給します。

海外療養費をご存じですか?

国民健康保険に加入されている方が海外渡航中に現地の医療機関で病気の治療を受けた場合、支払った医療費の一部を支給します。

消費生活センター・学習会

『悪質リフォームと耐震診断・耐震補強工事の実例』

悪質な工事の実例を基に、被害にあわないためのポイントを学びます。

「生涯学習NAVI」 無料配布中! 市の主要施設で配布中です。



特集は町田の運動と文化財

【飼いのいない猫の相談】 町田市の引き渡しは行いません。

【犬猫防注防疫】 狂犬病予防注射済票の交付は受けましたか?

【犬猫防注防疫】 狂犬病予防注射済票の交付は受けましたか?

【犬猫防注防疫】 狂犬病予防注射済票の交付は受けましたか?

【犬猫防注防疫】 狂犬病予防注射済票の交付は受けましたか?

【犬猫防注防疫】 狂犬病予防注射済票の交付は受けましたか?

【犬猫防注防疫】 狂犬病予防注射済票の交付は受けましたか?

【犬猫防注防疫】 狂犬病予防注射済票の交付は受けましたか?

【犬猫防注防疫】 狂犬病予防注射済票の交付は受けましたか?

電子証明書発行手続き等の一時休止について

消費生活センター「日本の生活環境」

消費生活センター「日本の生活環境」

消費生活センター「日本の生活環境」

消費生活センター「日本の生活環境」

消費生活センター「日本の生活環境」

消費生活センター「日本の生活環境」

消費生活センター「日本の生活環境」

消費生活センター「日本の生活環境」

消費生活センター「日本の生活環境」

電子証明書発行手続き等の一時休止について

消費生活センター「日本の生活環境」

消費生活センター「日本の生活環境」

消費生活センター「日本の生活環境」

消費生活センター「日本の生活環境」

消費生活センター「日本の生活環境」

消費生活センター「日本の生活環境」

消費生活センター「日本の生活環境」

消費生活センター「日本の生活環境」

消費生活センター「日本の生活環境」

電子証明書発行手続き等の一時休止について

消費生活センター「日本の生活環境」

消費生活センター「日本の生活環境」

消費生活センター「日本の生活環境」

消費生活センター「日本の生活環境」

消費生活センター「日本の生活環境」

消費生活センター「日本の生活環境」

消費生活センター「日本の生活環境」

消費生活センター「日本の生活環境」

消費生活センター「日本の生活環境」

催し

町田市民文学館

「文学館で楽しむおとなのためのおはなし会」

直接会場へおいで下さい。日時 9月18日(木)午前10時30分～11時30分

会場 同館大会議室

内容 遠藤周作の作品から、聴き耳頭巾(日本の昔話)、ものぐさホアン(フィリピンの昔話)、おこんじょ(うるり)さねとうあきら(語り手) (特)まちだ語り手の会

【文学館まつり・ふるしき古本市参加者募集】

ふるしき一枚分のお店を開きませんか。対象 高校生以上(専門業者の参加は不可)

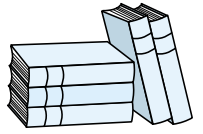
日時 10月26日(日)午前10時～午後4時

会場 同館1階駐車場広場

お詫び

本紙9月1日号4面「元気高齢者筋力トレーニング日程表」の表中、グループCの曜日に誤りがありました。正しくは「水・金曜日」です。訂正してお詫びします。問広報広聴課 ☎724・2101

月30日まで(必着)に町田市民文学館(〒194・0013、原町田4・16・17)へ。申し込み多数の場合は抽選。出店決定者には10月11日(予定)に説明会を行います。



問同館 ☎739・3420

障がい者スポーツ大会

対象 身体障害者手帳または愛の手帳をお持ちの方とその家族

日時 11月3日(祝)午前10時～午後3時

会場 総合体育館

申し込み 9月24日までに電話で障がい福祉課(☎724・2147)へ。

施設等を通じて申し込みの方は、この申し込みは必要ありません。

昼食は各自でご用意下さい。

玉川学園子どもクラブ

【鳥博士と羽先生】

超一流のペーパークラフトを体験してみよう!

対象 小学生以上

日時 9月16日(火)午後3時30分～5時

内容 頭の回るふくろう

定員 20人(申し込み順)

【Mr.メビタ・マのおもしろ造形工作教室】

対象 小学生以上

日時 9月17日(水)午後3時～3時50分と午後4時～4時50分の2回

申し込み 直接または電話で同館(☎710・1475)へ。

成瀬センターまつり

直接会場へおいで下さい。

期日・時間 9月27日(土)午前10時～午後6時及び引続き6時～9時

会場 同センター

内容 発表(吹奏楽、和太鼓、合唱、舞踊、お囃子等)、展示(書道、絵画、手芸、生け花、俳句等)、模擬店、子どもみこし

問同センター ☎727・0731

内容 2コマアニメ劇場

定員 各回15人(申し込み順)

【シリーズ企画ピオ・トリー】

対象 小学生以上、親子参加歓迎

日時 9月20日(土)午前10時20分～午後2時(雨天実施)

内容 段々畑のSOS:アイズオープン修理完了のピザパーティー

定員 30人(申し込み順)

費用 100円

申し込み 直接または電話で同館(☎710・1475)へ。

スポーツ

町田第一中学校温水プールのお知らせ

学校行事のため次の日は利用時間が夜間のみとなります。

変更になる日 9月27日(土)

利用できる時間 午後6時30分～9時

問町田第一中温水プール管理事務所 ☎727・7009

小学生水泳スクール

もぐれない!キック、クロール・背泳ぎ25mを目指します。

【小学生コース】

時間 午後4時30分～5時

費用 3200円

申し込み 往復八ガキ(1人1枚)に教室名・コース名・住所・氏名(ふりがな)・学年・性別・電話番号・前回の受講月とクラスの色・初めてのの方は初参加と明記し、分かる範囲でお子さんの泳力も書き、9月17日まで(消印有効)に室内プールへ。

問同センター ☎727・0731

【小学生Dコース】

時間 午後5時30分～6時

申し込み 往復八ガキ(1人1枚)に教室名・コース名・住所・氏名(ふりがな)・学年・性別・電話番号・前回の受講月とクラスの色・初めてのの方は初参加と明記し、分かる範囲でお子さんの泳力も書き、9月17日まで(消印有効)に室内プールへ。

問同センター ☎727・0731

スポーツ教室

問スポーツ振興公社 (〒194-0045、南成瀬5-12、☎724・3440)

Table with 6 columns: 教室名, 対象, 日時・会場, 定員, 費用, 申し込み. Includes rows for 親子ふれあい体操教室 and リラックス&リフレッシュのヨーガ体操教室.

体育協会事務局からのお知らせ

問体育協会事務局 (〒194-0045、南成瀬5-12、☎724・3440)

Table with 5 columns: 教室名, 対象, 日時/会場/内容, 費用, 申し込み. Lists various sports activities like walking, badminton, and tennis.

町田市民体育祭

問体育協会事務局 ☎724・3440

Table with 5 columns: 種目/期日, 内容(資格等), 会場, 費用, 申し込み. Lists events like Gateball, Clay Shooting, and Judo.

詳細は、大会要項を参照下さい。所定の用紙、大会要項は総合体育館・サン町田旭体育館にあります。町田市体育協会ホームページ(http://www.machida-taikyo.com)でもダウンロードできます(陸上競技の申込書を除く)。

申込用紙は総合体育館、サン町田旭体育館にあります。会員の費用は変わる場合もあります。詳細はお問い合わせ下さい。

市制50周年記念イベントのお知らせ

問企画調整課(市制50周年記念事業担当) ☎724・2132

Table with 4 columns: 日時, イベント名, 会場, 問い合わせ先等. Contains 3 event listings.

Table with 4 columns: 日時, イベント名, 内容等, 問い合わせ・申し込み. Contains 1 event listing for 'ライフステージ'.

詳細は、各団体にお問い合わせ下さい。また、市制50周年記念事業実行委員会ホームページ (http://www.machida50.com) でもイベント情報をご覧いただけます。

催し

子どもサークルリーダー 午後7時〜8時45分 会場 ひなた村 市役所 森野分庁舎、11月9日はひなた村で両コース合同研修

楽しく学べる 遊びの講座

【昼コース 夜コース】

子どもたちとの活動を豊かにする方法やレクリエーションを、実践しながら学びます。

対象 市内在住、在勤、在学の方... 18歳以上の方で、子ども会等でボランティア活動中の方及び活動に興味のある方

「不思議な森の小さな生き物をつくらう」

粘土や木やどんぐり等で空想の標本を作ります。対象 市内在住、在学の5歳〜小学6年生

【すまいるクッキング】

「すまいるクッキング」

対象 市内在住、在勤、在学の方... 小学生〜18歳の方

申し込み 9月26日までに申し込み... 費用 1000円

【多摩・島しょ子ども体験塾】

費用 1000円 対象 市内在住、在勤、在学の方... 小学6年生〜18歳の方

【町田リス園撮影会】

【町田リス園撮影会】

日時 9月21日(日) 午前10時〜11時30分(予定) 小雨実施

申し込み 9月11日、9月13日のそれぞれ午前10時から直接または電話で子どもセンター...

情報 コーナー

森野三丁目保育園・保育園の給食を作ろう 日時 9月26日午前9時45分〜正午/会場 町田市民フオーラム

町田商工会議所のお知らせ

町田商工会議所のお知らせ

お問い合わせは同会議所(☎722・5957)へ

【カラーコーディネーター検定試験】 期日 12月7日/会場 町田駅周辺の専門学校/費用 1級9180円、2級7140円、3級5100円/申し込み

町田ボランテアセンター

登録団体・ぐるーぶ・そらまめ・楽しく脳トレ・歌おう会・音楽療法を中心として

町田市高齢者スポーツフェスティバル

町田市高齢者スポーツフェスティバル

対象 市内の高齢者福祉施設を利用しての方/日時 10月7日午前10時30分〜午後2時30分/会場 総合体育館

町田市社会福祉協議会のお知らせ 「福祉まつり」で行うバザー 物品寄贈のお願い

花の郷生活支援員(有期職員)募集

障がいをお持ちの方の生活・作業・活動支援等/問花の郷 ☎737・3248

コモンズクラブ会員募集

コモンズクラブ会員募集

「介護予防」「相互扶助」を実践するための活動を行っています

リサイクルショップ・アイフルフィールドのお知らせ 【秋の特売DAY】

玉川大学公開講座

問い合わせは同大学継続学習センター(☎739・8895)へ/講座名「スペイン語会話、ロボットの基礎、里山の食文化、ほか

町田市フォトサロンからの お知らせ 【町田リス園撮影会】

町田市フォトサロンからの お知らせ 【町田リス園撮影会】

町田市フォトサロンからの お知らせ 【町田リス園撮影会】

町田市フォトサロンからの お知らせ 【町田リス園撮影会】

町田市フォトサロンからの お知らせ 【町田リス園撮影会】

市民カレンダー

<p>高齢者福祉センター送迎バス「長寿号」 “高ヶ坂・成瀬線” “市役所・森野線”</p> <p>救急当番医などのお問い合わせ 医師会テレホンサービス☎739-0660 医師会ホームページ http://www.machida.tokyo.med.or.jp</p>	<p>9 / 11 木</p>	<p>法律相談（市民相談室 前週の金曜日に電話で予約） 行政手続相談 相続、許認可申請など暮らしに必要な書類作成について（1時30分～4時 市民相談室 電話予約制 = ☎724・2102） 母性保健・母乳育児相談（10時～正午、1時～3時 健康福祉会館 助産師による相談 妊娠の計画に関する相談可 乳房マッサージ要予約 電話相談も受け付け = ☎725・5419）</p>	<p>救急当番医（内科系 午後7時～翌朝8時） 南町田病院 （鶴間1008-1 ☎042・799・6161） 町田市障がい者歯科応急診療所 = 健康福祉会館内（午前9時～午後5時 受け付けは4時まで、完全予約制のため必ず事前に電話で連絡を = ☎042・725・2225） 移動図書館車「そよかぜ号」 1時50分：都営中里橋アパート内公園 2時：小野路公会堂 2時30分：諏訪神社 3時：薬師ヶ丘住宅、かしのみ公園 3時30分：大戸のびっ子クラブ</p>
<p>高齢者福祉センター送迎バス「長寿号」 “玉川学園・本町田線” “藤の台・木曾線”</p> <p>町田市医師会準夜急患こどもクリニック 毎日実施しています ☎710・0927 受診する場合は必ず電話でご連絡下さい 午後6時から電話をお受けしています 診療時間 = 午後7時～10時（受付は午後9時30分まで） 問健康課☎725・5471</p>	<p>12 金</p>	<p>法律相談（市民相談室 前週の金曜日に電話で予約） 人権の上相談 人権侵害などの問題について（1時30分～4時 市民相談室 電話予約制 = ☎724・2102） 心配ごと相談（10時～正午、1時～3時 電話相談のみ受け付け = ☎729・5070 問町田市社会福祉協議会☎722・4898）</p> <p>電話による女性悩みごと相談 （家庭・人間関係・女性への暴力） ☎721-4842 法律相談有り = 要予約 月・火・木・金・土曜日：午前9時30分～午後4時 水曜日：午後1時～8時（第三水曜日は除く） 男女平等推進センター（町田市民フォーラム内）</p>	<p>救急当番医（内科系 午後7時～翌朝8時） あけぼの病院 （中町1-11-11 ☎042・728・1111） 移動図書館車「そよかぜ号」 10時20分：藤の台球場 10時30分：セルシオヒルズすずかけ台、マイライフ尾根道 2時：宝泉寺駐車場、南町田ハイタウン前、鶴間風の子公園 3時：鶴間ガーデンセシア 3時10分：小山小学校前</p>
<p>京王閣競輪ナイター開催（～15日 問東京都十一市競輪事業組合☎042・489・1311） 高齢者福祉センター送迎バス「長寿号」 “函師・桜台線” “市役所・森野線”</p>	<p>13 土</p>	<p>当番医（午前9時～午後5時） ▷園田クリニック内（南成瀬1・8・21 ☎739・7322） ▷にしむら小児科小（原町田6・29・3 ☎726・2468） ▷南大谷クリニック内（南大谷82 ☎724・9932） ▷伊藤診療所内（鶴川4・22・7 ☎735・0166） ▷木曾診療所内小（木曾東4・21・37 ☎791・2088）</p>	<p>救急当番医（内科系 午後1時～翌朝8時） 多摩丘陵病院 （下小山田町1491 ☎042・797・1511）</p>
<p>高齢者福祉センター送迎バス「長寿号」 “中町・本町田線” “バスセンター・境川公社住宅線”</p> <p>町田リス園 祝敬老の日 9月15日（祝）は65歳以上の方は入園無料です。 ※券売所で証明書をご提示下さい 問町田リス園☎734・1001</p>	<p>14 日</p>	<p>当番医（午前9時～午後5時） ▷栄山医院内（金森616 ☎722・7430） ▷伊藤病院内（原町田4・27・33 ☎722・3178） ▷成瀬台クリニック小（成瀬台3・8・1 ☎725・6131） ▷なかの整形外科・内科内（能ヶ谷町5002・1 ☎737・3669） ▷中野クリニック整形外科・内科内（木曾町2179 ☎793・7776）</p>	<p>救急病院（午前9時～翌朝9時） ▷内科系 南町田病院（☎042・799・6161） ▷外科系 多摩丘陵病院（☎042・797・1511） おか脳神経外科（☎042・798・7337） 町田市歯科医師会休日歯科応急診療所 = 健康福祉会館内（午前9時～午後5時 受け付けは4時まで、事前に電話で連絡を = ☎042・725・2225）</p>
<p>市民ホールギャラリー（8・10かぶとむし相撲 町田場所 写真展 & かぶとむし園設営相談会 問鶴川二小おやじの会 & つくし野小ピオトーププロジェクト Eメール kabutoen@gmail.com） 高齢者福祉センター送迎バス「長寿号」 “玉川学園・本町田線” “藤の台・木曾線”</p>	<p>15 月</p>	<p>当番医（午前9時～午後5時） ▷成瀬台クリニック小（成瀬台3・8・1 ☎725・6131） ▷なかの整形外科・内科内（能ヶ谷町5002・1 ☎737・3669） ▷中野クリニック整形外科・内科内（木曾町2179 ☎793・7776）</p>	<p>救急病院（午前9時～翌朝9時） ▷内科系 あけぼの病院（☎042・728・1111） ▷外科系 南町田病院（☎042・799・6161） 町田病院（☎042・789・0502） 町田市歯科医師会休日歯科応急診療所 = 健康福祉会館内（午前9時～午後5時 受け付けは4時まで、事前に電話で連絡を = ☎042・725・2225） 休日耳鼻咽喉科急患診療（午前9時～午後5時） 稲垣耳鼻咽喉科医院（原町田6・22・15 ☎042・722・3115）</p>
<p>東京都医療機関案内サービス ひまわり 03-5272-0303（24時間365日） 東京都内の救急当番医などのお問い合わせ （休日の耳鼻科・眼科等のお問合せもできます） http://www.himawari.metro.tokyo.jp/</p>	<p>16 火</p>	<p>法律相談（市民相談室 前週の金曜日に電話で予約） 国税相談 所得税・相続税など国税全般について（1時30分～4時 市民相談室 電話予約制 = ☎724・2102） 物忘れ・認知症高齢者等相談（9時30分～11時30分 町田市福祉サービス協会 電話予約制 = ☎728・9067） 労働相談（1時30分～4時30分 東京都労働相談情報センター八王子事務所出張相談 森野分庁舎3階） 電話相談については☎726・1394へ 月～金</p>	<p>救急当番医（内科系 午後7時～翌朝8時） 町田慶泉病院 （小川1546-2 ☎042・795・1668） 移動図書館車「そよかぜ号」 10時20分：市立博物館前、東玉川学園1丁目児童公園、上小山田町はなみずき公園 1時50分：成瀬台公園 2時：柄沢公園 3時10分：朝日公園、南つくし野やなぎ公園、矢部八幡</p>
<p>国際版画美術館市民展示室（～21日 町田市老人クラブ連合会作品展 問小山☎725・4613） 町田市フォトサロン企画市民展示室（～23日 「第36回まちだ写真好季写真展」 問町田市フォトサロン☎736・8281） 高齢者福祉センター送迎バス「長寿号」 “函師・桜台線” “バスセンター・境川公社住宅線”</p>	<p>17 水</p>	<p>法律相談（市民相談室 前週の金曜日に電話で予約） 交通事故相談 交通事故に関する様々な問題について（1時30分～4時 市民相談室 電話予約制 = ☎724・2102） 更生保護相談（10時～4時 ボランティアサロン2階小会議室 問福祉総務課☎724・2537）</p>	<p>救急当番医（内科系 午後7時～翌朝8時） 町田病院 （木曾東4・21・43 ☎042・789・0502） 移動図書館車「そよかぜ号」 10時30分：三輪中央公園、福音会 1時50分：山王塚公園 2時：能ヶ谷にじの丘公園、武蔵岡住宅 3時：金井森の丘公園 3時10分：鶴川台丘の里公園 3時20分：大戸観音堂</p>
<p>市民ホールギャラリー（～23日 第21回絵画（油絵）展 問前洋会☎726・4748） 高齢者福祉センター送迎バス「長寿号」 “高ヶ坂・成瀬線”</p> <p>二次救急医療（入院を必要とする救急医療）に毎日24時間対応します。受診する場合は必ず電話でご連絡下さい</p> <p>【内科系・外科系】 ・多摩丘陵病院 ☎797・1511 ・町田慶泉病院 ☎795・1668 ・南町田病院 ☎799・6161 【内科系のみ】 ・町田病院 ☎789・0502 【外科系のみ】 ・おか脳神経外科 ☎798・7337 【内科系・外科系・小児科】 ・町田市民病院 ☎722・2230 電話番号をお間違えのないようご注意ください。 おかけになる前にもう一度ご確認を！</p>	<p>18 木</p>	<p>法律相談（市民相談室 前週の金曜日に電話で予約） 登記相談 不動産や会社登記など登記全般について（1時30分～4時 市民相談室 電話予約制 = ☎724・2102） 母性保健・母乳育児相談（11日を参照して下さい） なんでも健康・栄養相談（9時15分～10時30分 1時15分～3時 健康福祉会館 問健康課☎725・5178）</p>	<p>救急当番医（内科系 午後7時～翌朝8時） 町田病院 （木曾東4・21・43 ☎042・789・0502） 町田市障がい者歯科応急診療所 = 健康福祉会館内（午前9時～午後5時 受け付けは4時まで、完全予約制のため必ず事前に電話で連絡を = ☎042・725・2225） 移動図書館車「そよかぜ号」 2時：鶴間三角公園、淡島公園、常盤団地 3時10分：鶴間公園、都営山崎町アパート公園、馬場児童公園前</p>
<p>高齢者福祉センター送迎バス「長寿号」 “函師・桜台線” “市役所・森野線”</p>	<p>19 金</p>	<p>法律相談（市民相談室 前週の金曜日に電話で予約） 人権の上相談 人権侵害などの問題について（1時30分～4時 市民相談室 電話予約制 = ☎724・2102） 心配ごと相談（10時～正午、1時～3時 電話相談のみ受け付け = ☎729・5070 問町田市社会福祉協議会☎722・4898）</p> <p>法律相談は電話予約制です 金曜日の午前8時30分から 次週分（先着40人）の予約を受け付けます。</p>	<p>救急当番医（内科系 午後7時～翌朝8時） あけぼの病院 （中町1-11-11 ☎042・728・1111） 移動図書館車「そよかぜ号」 10時20分：薬師台青空公園、藤の台住宅管理組合前 10時30分：小山観音谷戸 2時：小山田桜台 2時10分：忠生公園内駐車場 3時10分：都営八幡平アパート 3時20分：木曾学童保育クラブ前、シーアイハイツ町田</p>
<p>高齢者福祉センター送迎バス「長寿号」 “玉川学園・本町田線” “小山・相原線”</p>	<p>20 土</p>	<p>市民相談室☎724-2102</p>	<p>救急当番医（内科系 午後1時～翌朝8時） 町田市民病院 （旭町2・15・41 ☎042・722・2230）</p>