

催し

養育家庭

体験発表と講演会

さまざま理由で親と一緒に暮らすことのできない子どもたちを家庭に迎えて、養育していただく「養育家庭制度」をご存知ですか。より多くの方にこの制度を知っていただくために、「養育家庭」の体験発表と講演会を行います。

日時 10月3日(金)午後2時～4時
会場 町田市民フォーラム
内容・講師 体験発表＝養育家庭の方、講演「家族が変われば子どもは変わる」＝立正大学教授・村尾泰弘氏
定員 180人(申し込み)

市立図書館 9月・10月の催し

絵本・紙芝居・語りなどで、楽しい時間をすごしましょう!

Table with 4 columns: 施設名, 内容, 期日, 時間. Lists library events for September and October.

そのほか、各地域図書館でも楽しい催しがあります。詳細は各館にお問い合わせ下さい。

順) 保育あり(要予約)。申し込み 電話で子ども家庭支援センター(☎710・1525)へ。

町田商工会議所 経営革新塾

【社長が変わる/会社を変える】 会社を競争力のある強い体質に変えるための具体的方策を考えてみませんか。
日時 10月3日～11月21日の毎週金曜日、全8回
時間 午後7時～9時30分
会場 町田商工会議所
定員 30人
費用 5000円

10月 高齢者パソコン講習会日程表

Table with 4 columns: 番号, コース名, 実施日, 時間. Lists PC training sessions for October.

通常コース=1日に3時間ずつ5日間連続で行うコース。

高齢者パソコン講習会

基礎的な操作方法を学び、インターネットや電子メールを楽しんでみませんか。
対象 市内在住の65歳以上のパソコン初心者の方

会場 わくわくプラザ町田
定員 各20人(抽選、結果は9月16日ごろ発送)
費用 1700円(テキストト代等実費)

きのこ狩りツアー

長野県川上村で「きのこ狩り」を体験しませんか。夕食には松茸などのきのこ料理をご用意します。
対象 市内在住、在勤、在学の方とその随行者
日時 9月22日(月)～23日(祝)、9月29日(月)～30日(火)
宿泊 自然休暇村
集合 町田市民ホール横観光バス発着場
定員 各43人(抽選)
最少催行人員各回35人。
費用 1人1万5800円(交通費、宿泊料、1日目昼食、2日目昼食、ガイド料、保険料などを含みます)
申し込み 9月1日午前9時～7日午後5時に電話で自然休暇村(☎0120・55・2838)へ。

は、キャンセル料が必要となる場合があります。消費生活センター
学 習 会
【町田の農産物の現状を知る/市の取り組みと生産者によるお話】
市内で生産されている安心で新鮮な農産物にもっと親しんでみませんか。
対象 市内在住、在勤、在学の方
日時 9月12日(金)午後1時30分～3時30分
会場 町田市民フォーラム
講師 農業振興課職員、市内農業生産者の方々
定員 30人(申し込み順)
申し込み 9月1日午前9時から電話で消費生活センター(☎725・8805)へ。

国際版画美術館

【公開制作 版画の作り方/石版画(リトグラフ)】
ローレックのポスター作品でも知られる石版画について、その制作工程を紹介します。
直接会場へおいで下さい。
日時 9月13日(土)午後1時30分～4時30分(入退室自由)
会場 同館・版画工房
講師 刷り師・板津悟氏
定員 50人(先着順)

この技法で制作します。対象 未経験者・初心者
日時 10月1日～12月3日(毎週水曜日・全10回)午後1時30分～4時30分
会場 同館・工房
指導 銅版画家・作田富幸氏
定員 15人(抽選、結果は郵送します)
費用 1万8000円
申し込み 電話またはEメールに講座名・住所・氏名(ふりがな)・年齢(任意)・電話番号を明記し、9月11日までに町田市コールセンター(☎724・5656、Eメール 5656@macnida.ca-center.jp)へ。

筋力トレーニング

介護予防のきっかけづくりとして、週2回、全20回の運動指導を行います。
右下表の内容で行います。
対象 65歳以上の方(70歳以上の方歓迎)で、介護認定(要介護・要支援)を受けていない方。また、全トレーニングに参加可能な方。
特にトレーニング初回から連続して4回以上参加できる方。
事前説明会 9月26日(金)午前9時30分から説明会を行います。説明会会場は通知でお知らせします。
定員 各グループとも15人

元気高齢者筋力トレーニング日程表

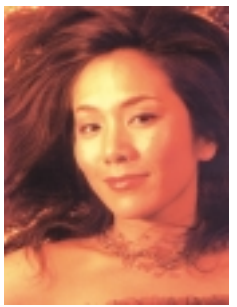
Table with 5 columns: 会場, グループ名, 曜日(毎週2回), 時間, トレーニング初日. Lists training schedules for different groups.

費用 8000円(傷害保険料500円含む)
申し込み 9月11日までに町田市コールセンター(☎724・5656)へ。抽選結果は9月19日ごろまでに郵送で通知します。
持病のある方や医師から運動制限を指導されている方は、主治医に参加の可否を確認していただきます。また、安全のためご参加いただけない場合があります。
これまで本トレーニングに参加された方は、申し込みで高年齢者福祉課(☎724・2146)へご連絡ください。

町田市民ホール事業
柳家山三治 独演会
12月10日(水) 午後6時30分開演
3500円
(全席指定)
9月9日午前8時30分から電話予約受付開始
入場希望の方は電話で町田市民ホール(☎728・4300)へ。



山下牧子 メゾ・ソプラノ リサイタル
9月27日(土) 午後2時開演
500円
申し込み後、当日会場でお支払い下さい。
会場 町田市民フォーラム
定員 188人(申し込み順)



学2年生以上の初心者
日時 10月4日～2009年3月7日の原則第1・3土曜日午後1時30分～3時30分
定員 一輪車を持つている人10人、持っていない人10人(初参加者優先のうえ抽選)
【パバツとおはぎ】
対象 市内在住、在学の小・中学生
日時 9月21日(日) 午前9時30分～11時30分
定員 各回10人(申し込み順)
費用 200円
申し込み 9月3日午前10時から電話、は往復八ガキ(1人1枚)に住所・氏名(ふりがな)・学年・電話番号・市外在住の方は学校名、一輪車の有無も明記し、9月11日まで(必着)にひなた村(〒194・0032、本町田2863、☎722・5736)へ。

町田産日聖月市日時 9月7日(日)午前7時～8時