

ご案内

町田市母子家庭自立支援教育訓練給付金事業を実施します

市では、母子家庭の自立を支援するため、母子家庭の母が就業を目的として教育訓練に関する講座を受講する場合に費用の一部を支給する「母子家庭自立支援教育訓練給付金事業」を4月1日から始めました。

対象者 児童扶養手当を受けているかまたは同様の所得水準にある母子家庭の母で、雇用保険制度の教育訓練給付金の受給資格がない方  
対象講座 雇用保険制度の教育訓練給付の指定講座  
支給額 所要経費の2割に相当する額(上限10万円)  
申し込み 受講の前に相談と講座の指定を受け、受講修了後に支給となります。

了後に支給となります。給付の要件や手続きの詳細はお問い合わせ下さい。就労・就業に詳しい専門の相談員を配置しましたので、母子家庭の母の就労についてご相談下さい。

問子育て支援課 ☎724・2137  
東京都大気汚染医療費助成の制度拡大のお知らせ

18歳未満の気管支ぜん息など4疾患については、一定の要件を満たせば都の医療費助成(認定を受けた疾患に係る保険診療の自己負担分)を受けることができますが、今年8月から、気管支ぜん息の対象年齢が全年齢に拡大されます。新たに対象になるのは、18歳以上で次の要件をすべて満たす方です。

引き続き一年以上都内に住所を有すること  
現に気管支ぜん息に罹患していること  
健康保険等に加入していること  
申請日以降喫煙しないこと  
該当する方は申請をして下さい。

市制50周年記念 第5回 泳げ鯉のぼり 甲州武者のぼり  
4月20日～5月6日

野津田町の鶴見川「参道橋」付近でたくさん鯉のぼりが川をわたります。甲州武者のぼりも展覧会を行います。【みんなで川の掃除・子どもたちの水あそび・稚魚の放流】  
日時 5月3日(祝)午後1時から、雨天時4日(祝)に順延  
問鶴見川育成会 ☎735・3413



航空機騒音測定結果

2007年10月～12月

環境保全課 ☎724・2711

航空機騒音発生状況(2007年10月～12月)

測定場所	測定月	総数	騒音発生回数			
			70～79デシベル	80～89デシベル	90～99デシベル	100デシベル以上
市役所屋上	10月	529	162	310	51	6
	11月	138	88	46	4	0
	12月	386	159	185	40	2
本町田東小	10月	381	169	193	19	0
	11月	56	40	14	2	0
	12月	229	110	111	6	2
小山小	10月	398	350	46	2	0
	11月	271	238	33	0	0
	12月	241	188	50	3	0
町田第五小	10月	465	278	168	19	0
	11月	100	78	22	0	0
	12月	256	139	103	14	0
忠生第三小	10月	490	158	239	92	1
	11月	137	102	31	4	0
	12月	305	119	141	44	1

騒音計設置場所 1983年3月に航空機騒音測定器を市役所本庁舎屋上へ設置し、24時間連続測定を開始しました。その後1985年5月から市役所での測定を東京都が行うようになり、町田市においては1985年2月から小山小学校、同年11月から本町田東小学校、2003年1月から町田第五小学校、2005年12月から忠生第三小学校で同様の測定を開始しました。

市役所屋上に設置されている騒音計のみ、東京都により設置されたものであるため、データについては東京都より送られた速報値を掲載しています。発生回数は、70デシベル以上の騒音が5秒間以上継続した回数です。

音のめやす 70デシベル...目覚まし時計の音  
80デシベル...地下鉄の車内  
90デシベル...スピーカーの1メートル前で聞くカラオケの音  
100デシベル...電車通過時のガード下

ご参加を

催し

まちだ市民大学HATS

前期・通年講座

受講生追加募集

【まちだの福祉(全14回)】  
市内福祉施設での体験学習

費用 1000円  
申し込み 電話でまちだ市民大学HATS(☎729・1195)へ。

活動場所 市内各所  
定員 各若干名(申し込み順)

【町田の郷土史「町田市はどんなまちか?」鎌倉時代から幕末へ】  
郷土について認識を深め、

町田市市民ホール事業  
町田市市民ホール ☎728・4300  
※電話はおかけ間違いのないようにお願いします。  
休館日 第1・3月曜日(日祝日のときはその翌日)  
受付時間 午前8時30分～午後5時  
※6歳以上のお子さんから入場できます。

ふれあいスペシャル落語 vol.1～3

vol.1 5月24日(土) 午後2時開演  
会場 堺市民センター  
定員 300人  
演者 立川志ら乃(立川流)  
一門期待の逸材、リズム感を備えた語り口のつまさは必見です！  
【4月11日正午から町田市コ

歌姫「テレサ・テン」の役で脚光を浴びた、エンレイのコンサート。聴く人すべての胸をうつシルキーヴォイスの歌声は必見です！あらたに葉子と歌を通して、日中友好を深めます。  
6月1日(日) 午後2時開演  
1500円 (税込、全席指定)  
会場 町田市市民フォーラム  
定員 188人(申し込み順)



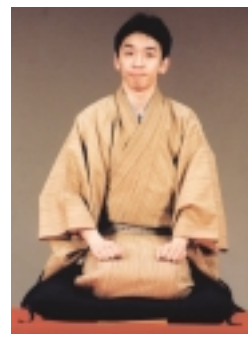
立川志ら乃  
vol.3 5月31日(土) 午後2時開演  
会場 忠生市民センター  
定員 180人  
演者 立川志の吉(軽妙な語り口、そして爽やかなルックスとキャラクターで古典落語を語ります)  
【4月21日正午から町田市コールセンター(☎724・5656)で電話受付開始】

【4月14日午前8時30分から電話予約受付開始】  
入場希望の方は電話で町田市市民ホール(☎728・4300)へ。  
初日は電話のみの受付です。

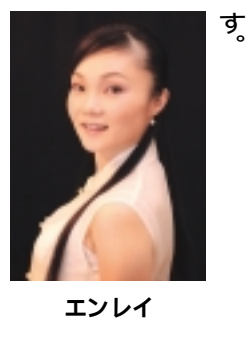


三遊亭王楽  
会場 立川志の吉(軽妙な語り口、そして爽やかなルックスとキャラクターで古典落語を語ります)  
【4月21日正午から町田市コールセンター(☎724・5656)で電話受付開始】

【4月14日午前8時30分から電話予約受付開始】  
入場希望の方は電話で町田市市民ホール(☎728・4300)へ。  
初日は電話のみの受付です。



立川志の吉  
定員になり次第締め切りとなります。  
内容等を変更する場合もあります。



エンレイ

市民としての意識を高めていただくことがねらいです。  
日時 4月17日(木)午後6時30分～8時45分  
会場 市役所森野分庁舎4階会議室  
講師 小島資料館館長・小島政孝氏  
定員 40人(申し込み順)  
申し込み 4月14日・15日

に電話で町田市コールセンター(☎724・5656)へ。  
問まちだ市民大学HATS ☎729・1195