

国際版画美術館・開館20周年記念展

中国憧憬 —ちゅうこんく・しやうけい—

日本美術の秘密を探れ

問 国際版画美術館 ☎726・2771

本展では、平安〜室町時代の仏画や絵巻物から、江戸時代の狩野探幽や池大雅、谷文晁らの作品まで、豊富な作例を展示し、版本を介した中国画題受容の様相を検証します。

【学芸員によるギャラリー・トーク】 観覧券をご用意のうえ、直接2階展示室入口へおいで下さい。 期日 4月15日、29日、5月6日、20日、27日、6月3日、10日(日)

【記念講演会】 同館講堂へ直接おいで下さい。 4月21日(土)午後2時〜3時30分 「版本のなかの“中国”(秋田県立近代美術館長・河野元昭氏) 5月13日(日)午後2時〜4時30分 「版画から発信した仏教美術(昭和女子大学助教授・内田啓一氏)」「文人画と船載画譜・祇園南海の墨竹表現を中心に(和歌

山市立博物館学芸員・近藤壮氏) 6月2日(土)午後2時〜4時30分 「出相観音経への憧憬(兵庫県立歴史博物館学芸員・五十嵐公一氏)」「池大雅の西湖憧憬・中国古典の世界を追体験する(英国・セインズベリー日本藝術研究所共同研究員・出光千子氏)」 【美術館で語りあおう! トーク・フリータイム】 作品をめぐる会話を楽しんでいただく試みです。小さなお子さん連れの方も気兼ねなくおいで下さい。

月曜日休館、ただし4月30日(休)は開館、5月1日(火)は休館。 会場 同館企画展示室1・2 観覧料 一般800円、大学・高校生600円、65歳以上400円、中学生以下無料

初日(4月14日)と開館記念日(4月19日)は無料。 開館時間 火〜金曜日 午前10時〜午後5時(入館は午後4時30分まで、土・日曜日、祝日 午前10時〜午後5時30分(入館は午後5時まで)

日、17日、24日(いずれも日曜日) 時間 午後2時から(約40分)

【菊池伶司とその時代】 期日 6月24日(日)まで 会場 同館常設展示室

【河川清掃イベント】(お子さん連れ、長靴持参でおいで下さい) 日時 4月22日(日)午前8時30分から

第4回 鶴見川 泳げ鯉のぼり 甲州武者のぼり

4月22日〜5月6日

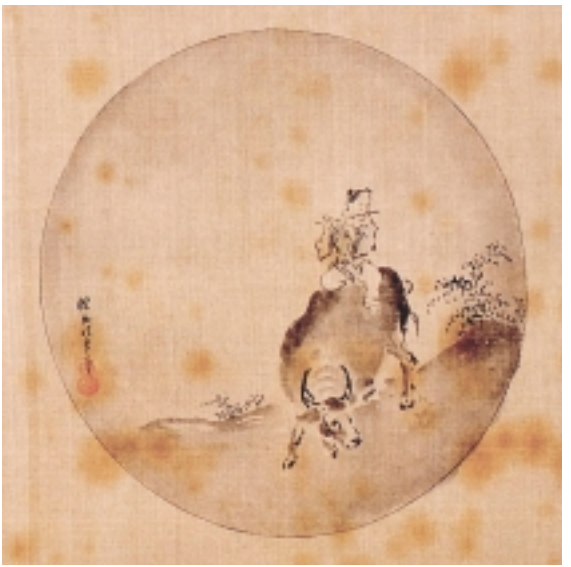
鶴見川の空にたくさんの鯉のぼりが泳ぎます。

田町の鶴見川「参道橋」付近でたくさんさんの鯉のぼりが川をわたりま

【鯉のぼり川わらし・武者のぼり立て方の作業】

日時 4月22日(日)午前8時30分から

【参加者募集】 各ご家庭で供出いただける鯉のぼりも募集しています。



狩野探幽(1602-72) 十牛図(部分) 佐野市立吉澤記念美術館 絹本墨画淡彩 寛文14年(1673)頃

今年で4回目になるこの催しは地元「鶴見川泳げ鯉のぼり実行委員会」が毎年この時期に、子どもたちの成長を願い、鶴見川の清掃活動などともに行うものです。今年甲州武者のぼり展も行います。

日時 5月3日(祝)午後1時から 雨天時は5月4日(祝)。 問 鶴見川泳げ鯉のぼり実行委員会 事務局 ☎735・3413



ごみゼロ 市民会議便り

「ごみゼロ市民会議」は、115人の応募市民と町内会・自治会連合会選出の地域代表10人、会議進行の助言や指導を行なうアドバイザー5人で構成されています。今年1月にはごみの減量・再資源化の方策を検討するテーマ別の3部会11分科会2チームが発足しました。その中の広報・環境教育チームが会議や実証・実験の様子などを逐次お知らせする「ごみゼロ市民会議便り」を本紙新規コーナーとして掲載していくことになりました。

私たち、ごみゼロ市民会議委員は、石阪市長の「ごみを作らないうちから、燃やさない、埋め立てない」という呼びかけに応募した市民と地域代表の市民が行政と協働して、ごみの減量・再資源化の方策を検討し、その実現に向けて活動しています。

環境に優しい買い物とは 古い話ですが、戦後間もないころは、買い物をする時は誰もが買い物カゴを持って行きました。ばら売りや量り売りは当たり前でした。豆腐は容器を持って買いに行きました。納豆は藁や経木に、魚や肉も経木や新聞紙に包んでもらいました。ジュースや醤油・油もビンで売っていました。

私のごみ減量作戦 私たち委員のごみ減量作戦を紹介したいと思います。ペットボトルの飲料は買わない。プラスチックの容器はできるだけ避け、少々高くてもリサイクルできる紙容器やビンや缶の容器を購入する。シャンプーなどは詰め替え商品を選び、長く使える物を選ぶ。もちろんごみになるレ

「広報まちだ」からのお知らせ

「広報まちだ」等の広報紙は、新聞折り込みのほか、市内各施設などで拠点配布(主な配布場所は下表をご覧ください)を行っています。また、高齢(おおむね65歳以上)または体が不自由(おおむね身体障害者手帳4級以上)などの理由で配

Table with 3 columns: 本庁舎 1階受付, 本庁舎 1階市民相談室前, 森野分庁舎 1階受付, etc. and 町田市社会福祉協議会, 健康福祉会館, 町田市民ホール, etc.

その他市内鉄道駅、各郵便局、農協本・支店、市内大学など約140か所で配布しています。詳しくはお問い合わせ下さい。