

市民病院

第2・3期増改築工事進めています

平成20年オープン



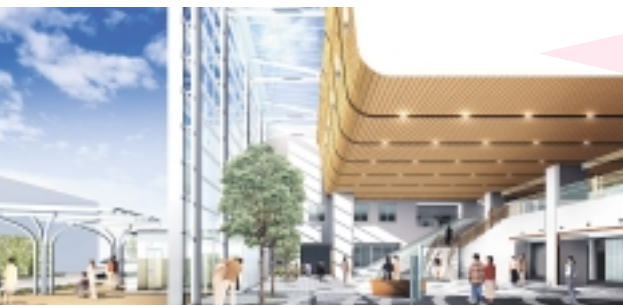
航空写真(2006年12月撮影)



4階部分床コンクリート工事

免震構造

増築棟を東棟と同じに、免震構造とします。免震構造は基礎と上部構造の間に免震層を設けて、この免震層で地震エネルギーを吸収することで上部構造への地震力を低減し建物の揺れや地震応力を小さくすることができます。大地震時においても上部構造部材を壊さず、「人命の安全」に加え、「資産の安全」をも確保できます。



1階正面玄関エントランス

外観は東棟と今回の増築部分がツインタワー状となり、間をつなぐ食堂部分についてはガラスカーテンウォールにより、空に溶け込んだ表現です。中央ホール部分については外観的に大きな開口をとり病院の顔として外部に開き明るいエントランスです。患者の利便性を優先するために1、2階は外来診療部門を配置します。1階には外来受付及び医事課、薬剤調剤を配置します。



6階から8階までの病棟には、東棟と新棟を結ぶ中央部に食堂とダイナーを設け癒しの空間を創造します

増改築工事の基本理念

地域の中核拠点病院としての二次医療、高次医療機能を確保し、市民の医療需要にこたえられる病院。快適性やプライバシーに配慮し、「やまい」を早く安心して治療できる病院。将来の医療変化に対応できる病院。

療できる病院
医療の質の向上に配慮した病院
効率性と機能性を備えた病院
安全性と環境に配慮した、安心できる病院
将来の医療変化に対応できる病院

増改築工事の特徴的機能

病床数は、東棟を含めて全体で458床になります。救急医療の充実と、今後増加が予測される循環器系疾患のため、集中治療室(ICU)・冠動脈治療室(CCU)を増床整備します。周産期医療機能の整備
医療診断機能を充実させ、RI
緩和ケア病棟の整備
備
地域医療機関との連携機能の整備



既存東棟		今回増築棟(2・3期工事)	
10F	機械室	機械室	病棟(緩和ケア病棟)
9F	食堂・ラウンジ・浴室		病棟
8F	病棟		病棟
7F	病棟		病棟
6F	病棟		病棟
5F	病棟		病棟(周産期病棟)
4F	病棟・薬剤科・材料		医局・事務室・会議室
3F	手術室・ICU		リハビリ・内視鏡・人工透析・CCU
2F	外来・検査科		外来・処置室
1F	外来・救急外来・売店		中央ホール・外来・薬局・会計・事務室
地下1F	放射線科・機械室		放射線科・栄養科・更衣室・倉庫・機械室
床面積 16,575㎡		床面積 24,830㎡	
予定病床 221床		予定病床 237床	

※既存エネルギーセンター棟と第4期駐車場棟は表記されておりません。
※既存棟解体ならびに駐車場整備は第4期工事です。
※2・3期工事にはマニホール室を含みます。

病棟は東棟を含めて458床となります。病室は4床室と1床室との組み合わせにより構成します。4床室には患者の利便性や早期離床を促す意図から分散便所を設置します。1床室はシャワー付き便所ユニットを設置します。エレベーターは来院者用、業務用を含めて7台設置します

町田市民病院 増改築スケジュール

平成6年11月	市民病院基本計画書策定
平成7年11月	市民病院第一期増改築事業基本設計完了
平成9年3月	市民病院第一期増改築事業実施設計完了
平成9年3月	市民病院第一期増改築工事(平成8~11年度)契約
平成11年10月	市民病院第一期増改築工事竣工
平成12年3月	新病棟(東棟)使用開始
平成12年9月~12月	増改築のための隣地拡張用地買収(835.13㎡)
平成13年5月	増改築のための隣地拡張用地買収(200.06㎡)
平成14年8月	市民病院第二・三期事業基本設計完了
平成16年10月	市民病院第二・三期事業実施設計完了
平成17年3月	市民病院第二・三期工事(平成16~19年度)契約
平成19年12月	市民病院第二・三期工事分医療機器・システム機器等購入予定
平成20年1月	市民病院第二・三期工事竣工予定
平成20年5月	新病棟(南棟)使用開始予定
平成20年5月	電子カルテを含む総合情報化開始予定
平成20年5月	市民病院第四期工事(解体、駐車場設置)契約予定
平成21年10月	市民病院第四期工事(解体、駐車場設置)竣工予定

増改築工事の概要

【配置計画】

既存東棟の南に、10階建てを増築します。第4期工事で、旧棟跡地に立体駐車場を整備します。

【各階の概要】

【地下1階】 RI装置・MRIなどの必要な諸室

【1階】 調理室・配膳室
看護師や職員の更衣・休憩室

【2階】 患者様やご家族・お見舞いの方の主玄関で、中央ホールを配置し、外来の一部や医事課と薬剤科を設けます。
夜間と救急に対応する医師当直室
医療連携と医療相談に対する連携室・相談室

【3階】 今後需要が見込まれる集中治療室(ICU)・冠動脈治療室(CCU)を拡充
リハビリテーション・内視鏡・人工透析室
講堂

【4階】 医局・事務室などの諸室、会議室
【5階】 屋上庭園

【6階】 周産期センター。東棟の産婦人科と併せて母子の総合的な医療に対応します。
新生児の集中治療室(NICU)と成長監視治療室(GCCU)

【7階】 6階は、産科と周産期センターに近接するので小児科病棟とします。
【8階】 10階は緩和ケア病棟として、18床設置

【9階】 既存の旧棟にある外来診療科
化学療法室・リハビリルーム
各種相談室