

玉川学園文化センターまつり

日ごろの活動成果を発表します。ぜひおいで下さい。
期間 11月3日(祝)～5日(日)

発表の部		企画の部	
日	時	日	時
3日	14:00	11:30～	13:00～
	16:15		
4日	10:00	12:30～	13:00～
	11:00		
5日	10:30	13:00～	18:30～
	13:00		
	16:30		

「囲碁大会(年齢不問)」と「こども将棋大会(小学生対象)」は事前申し込み制で、どなたでも参加できます。申込締切:10月25日(水) 受付:玉川学園文化センター1階 駐車場はありませんので、ご了承下さい。
問 玉川学園文化センター ☎732・9372

催し

町田市産業祭

【キラリ まちだ発見つなげようノ産学公の連携】
町田商工会議所では、市内中小企業の「販路拡大とオリジナル商品及び産学公の連携による可能性」を目指して、町田市産業祭を開催します。

日時 10月21日(土)、22日(日)
時間 午前10時～午後5時(日曜日は午後4時30分まで)
主催 町田市産業祭実行委員会

堺市民センター祭り

「まわれ!まわれ!花風車」
堺市民センターを利用するサークルと、地域の皆さんによりセンター祭りが3年ぶりに復活しました。地域の交流を大切に思っている方にお祭りです。

直接会場へおいで下さい。
期日 10月21日(土)、22日(日)
時間 午前10時～午後4時
会場 堺市民センター
内容 コンサート(NHKみんなの歌)

東京都公民館研究大会

「地域づくりに果たす公民館のあり方と新しい創造」
日時 12月3日(日) 午前9時30分～午後4時
会場 小金井市立小金井第二中学校、小金井市公民館本館
駐車場はありません。
内容 全体会終了後、課題別集會ごとに討議を行います。詳細はお問い合わせ下さい。
費用 1000円
持ち物 上履き、履物入れ
申し込み 10月31日(火)までに、費用を添えて、お住まいの市の公民館へ。
問 まちだ中央公民館 ☎728・0071

自主男女共生学級研修企画講演会日程

日	時	テーマ	講師
10月30日(月)	午前10時～正午	インターネット・ケータイと子どもたち～大人が知らない子どもの世界～	横浜国立大学講師 関口久志氏
11月2日(木)	午前10時～正午	戦争とジェンダー	千葉大学名誉教授 若菜みどり氏
11月4日(土)	午後2時～4時	Let's コミュニケーション!～アサーティブなコミュニケーション～	エンパワーYOU ネットワーク代表 岩井美代子氏

学級合同の研修講演会を左表の日程で行います。男女平等参画社会を作るため、自分らしく生きるために一緒に学んでみませんか。

子育て世代の経済セミナー

子どもにかかる費用や家計に関する身近なお金のことを学び、これからの生活設計に役立ててみましょう。
対象 市内在住、在勤、在学の方
保育(8か月～就学前)あり。
期日 11月9日、16日、30日、12月7日(いずれも木曜日、全4回)
時間 午前10時～正午
会場 まちだ中央公民館
講師 金融広報アドバイザー・吉田淳子氏
定員 30人(抽選)
申し込み 往復ハガキに住所・氏名・電話番号・保育希望の方は子どもの名前・生年月日を明記し、10月25日まで(必着)に、まちだ中央公民館(〒194・0001 3、原町田6・8・1、☎728・0071)へ。

研修企画講演会

「まわれ!まわれ!花風車」
堺市民センターを利用するサークルと、地域の皆さんによりセンター祭りが3年ぶりに復活しました。地域の交流を大切に思っている方にお祭りです。

町田市民ホール事業

休館日 第1・3月曜日(祝日のときはその翌日)
受付時間 午前8時30分～午後5時
※電話はあかけ間違いのないようにお願いします。
※6歳以上のお子さんから入場できます。

中央図書館

【おとなのための図書館活用方法・図書館を賢く使うためのレファレンス講座】
参考図書を紹介や調べ方のコツをアドバイスします。
対象 市内在住、在勤、在学または相模原市在住で、高校生以上の方
日時 11月11日(土) 午後2時～4時
会場 中央図書館
テーマ 文字の読みを調べる
定員 30人(申し込み順)
申し込み 10月11日午前10時から直接または電話で中央図書館(☎728・8220)へ。
1回の申し込みで2人まで。
日本・ネパール国交樹立50周年記念事業開催
ネパール民族伝統舞踊や写真展、民芸品の展示即売等を行います。
【日本人によるネパール民族伝統舞踊ステージ】
日時 10月15日(日) 午後2時～3時30分、午後5時30分～7時
会場 町田市民フォーラム
費用 2000円、前売り1800円
申し込み 電話でネパールンギートに親しむ会日本本部(☎729・6842)へ。

犬の飼育主に対してマナーとルールを呼びかけることを目的として、犬フン拾いに取り組みキャンペーンを実施します。
日時 11月26日(日) 午前10時～正午(雨天中止)
申し込み 所定の用紙(境川クリーンセンターにあります)を、10月27日までに直接または郵送で環境保全課(〒194・0033、木

町田市民ホール事業

休館日 第1・3月曜日(祝日のときはその翌日)
受付時間 午前8時30分～午後5時
※電話はあかけ間違いのないようにお願いします。
※6歳以上のお子さんから入場できます。

なるせ駅前市民センター(財)町田市文化・国際交流財団共催事業

町田フィル・弦工房コンサート

ふれあい・サタデーコンサート
11月11日(土) 午後2時開演
演奏 町田フィル・弦工房
予定曲目 バルトーク:ルーマニア民族舞曲、モーツァルト:弦楽四重奏曲K465「不協和音」ほか

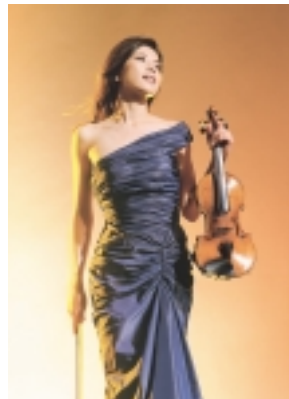


弦工房

三幾吉コンサート

2007年3月1日には芸能活動35周年を迎え、ますます円熟味を増したステージは圧巻の一言!!
代表曲 「雪国」「酒よ」「津軽平野」「酔歌」「DREAM(住みなれた、我が家に...)」ほか

川井郁子 Concert Tour 2006 "ラ・ジャポネーズ"



川井郁子

数々の名曲を織り交ぜてお贈りする情熱と幻想、ノスタルジックな音世界です。
予定曲目 チャルダッシュ:モントゥイ、エル・チヨクロ:ピアンラ、赤とんぼ:山田耕筰、花音:かのん、水百景:川井郁子
2007年1月26日(金) 午後6時30分開演
3000円
(税込、全席指定)
【10月12日午前8時30分から電話予約受付開始】
入場希望の方は電話で町田市民ホール(☎728・4300)へ。
初日は電話予約のみの受付です。



吉幾三

2007年1月20日(土) 午後2時30分開演
午後6時開演
S席6000円
A席5000円
(税込、全席指定)
【10月13日午前8時30分から電話予約受付開始】
入場希望の方は電話で町田市民ホール(☎728・4300)へ。
初日は電話予約のみの受付です。

【写真展示、民芸品の展示・販売、映像紹介】
日時 10月14日(土) 午後1時～4時
会場 街かどギャラリー

町田国際交流センター(日本・ネパール国交樹立50周年記念町田実行委員会) ☎722・4260