

人口と世帯	人口	408,189人	人口	408,189人
	男	201,811人	人口	408,189人
	女	206,378人	人口	408,189人
	(前月より257人増)		人口	408,189人
世帯	168,518世帯	人口	408,189人	
(前月より201世帯増)		人口	408,189人	
	(17年9月1日現在)	人口	408,189人	

発行・町田市 編集・企画部広報広聴課広報係
〒194-8520 東京都町田市の中町1-20-23
市役所の代表電話042・722・3111
発行日・毎月3回1の日(1日、11日、21日)
ホームページ http://www.city.machida.tokyo.jp

障がい者授産施設の町田リス園では、ボランティアの絵画教室の生徒たちや園内で働く障がいのある園生が協力して、3枚あるそれぞれ高さ約3m、幅約16mの大きな壁画を鮮やかに愛らしいリスの絵に描き替え、来園者を楽しませています。

装いも新たに
町田リス園の壁画

町田リス園は1988年に開園した施設で、フェンスに囲まれた

広場の中ではタイワリスなど約400匹が放し飼いされており、来園者は餌をやるなどしてリスと触れ合うことができます。また、園内にはウサギやモルモットなどの小動物も飼育されています。

町田リス園のご案内
所在地 金井町733-1
開園時間 午前10時～午後5時
(10月16日からは午後4時まで)



鮮やかに完成しました

入園料 3歳以上小学生200円、中学生以上400円
詳しくは町田リス園(☎7334・1001)へ。



小早川清「ダンサー(レビュー)」
1932年(昭和7年)千葉市美術館蔵

国際版画美術館の催し

浮世絵モダン展

～深水・五葉・巴水～
…伝統木版画の隆盛～

大正から昭和前期にかけて、その時代の風俗や女性、風景、人物などを画題とした浮世絵の流れをくむ創作木版画が数多く制作・出版されました。そのような版画を、今回「浮世絵モダン」と称し、その世界に深く分け入り、堪能していただく、はじめての試みです。大正・昭和のモダン文化の空気を吸込んで、抒情やノスタルジー、伝統や異文化へのあこがれ、エロチシズムやデカダンといった実にバラエティーに富む表現を達成した、「浮世絵モダン」の豊かな世界をご覧ください。

【展覧会構成(作家)】
明治後期の伝統木版
1 口絵木版、輸出用木版/梶田半古、鍋木清方など
2 胎動する浮世絵モダン/石

井柏亭、山本鼎など
浮世絵モダンの出現と展開
1 渡邊庄三郎による「新版画」出版/伊東深水、川瀬巴水など
2 私家版の世界/橋口五葉、吉田博など
3 競合する版元/東京川瀬巴水、小圃千浦など、関西ほか吉川観方、三木翠山など
4 昭和期・洋画家たちの取り組み/安井曾太郎、石川寅治など
外国人による伝統版画制作
エミール・オリック、ヘレン・ハイドなど
伝統木版グッズ
絵はがき、封筒、複製など
出陳点数は版画、挿絵本を中心に約300点です。
会期 10月8日～11月23日
月曜休館(ただし10月10日は開館、11日は休館)
会期中一部展示替えあり 前期10月8日～30日、後期11月1日～23日
会場 同館・企画展示室1・2
観覧料 一般600円、高校・大学生400円、65歳以上の方300円、中学生以下無料
初日(10月8日)と11月3日(祝)は無料です。
開館時間 火・金曜日 午前10時～午後5時(入館は午後4時30分まで)、土・日曜日、祝日 午前

第7回
ゆうゆう
版画美術館
まつり

美術を愛する人々の交流を目的として、『ハート&アート』をテーマに、版画美術館と同館「友の会」の共催で開催します。
日時 10月15日午前10時～午後5時、16日午前10時～午後4時
会場 同館と前庭
チャリティー・アートバザール
05 版画を中心に作品を展示・販売します。売り上げの10%を町田市社会福祉協議会に寄付します。
木版摺り体験
作品の摺り体験コーナーです。作品を持ち帰りできます。
キッズ・貝がらアート
貝がらに美しい模様を描きペンダント等を作ります。作品は持ち帰れます。
市域大学生によるイベント
玉川大学 カラメルマキアート
桜美林大学 異次元世界のピジユアルアート(15日のみ)
版画美術館まつりチラシデザイン原画展示
みんなでアート
自由参加で紙パイプに色を塗り

前10時～午後5時30分(入館は午後5時まで)
関連催事
直接会場へおいで下さい。
【講演会】
日時・内容 10月16日午後1時～2時(午後0時30分開場)、講師 東京文化短期大学教授・岩切信一郎氏/午後2時15分～3時15分、講師 大田区立郷土博物館学芸員・清水久男氏
会場 同館講堂
定員 200人(先着順)

【学芸員によるギャラリー・トーク】
期日 10月9日、23日、30日、11月6日、13日、20日(すべて日曜日)および10月15日(土)
各日とも午後2時から(30分程度)、観覧券をご用意のうえ、直接2階展示室入口にお集まり下さい。
【同時開催】
版画いろいろ+小特集
「ホルスト・ヤンセン」
会場 同館常設展示室

「バンド」とは、身のまわりにある既成のものを改造して、そこから新しい音や光を生み出すアートです。今回は、東京造形大学、多摩美術大学、東京芸芸大学、武蔵野美術大学、IAMASその他の協力を得て開催されます。

「何でもアート展」
part.7
会期 第一部10月1日～2日
第二部7日～10日
会場 国際版画美術館
ハイビジョン・ホール

「バンド」とは、身のまわりにある既成のものを改造して、そこから新しい音や光を生み出すアートです。今回は、東京造形大学、多摩美術大学、東京芸芸大学、武蔵野美術大学、IAMASその他の協力を得て開催されます。

「浮世絵モダン」記念講演会
(16日開催、詳細は前項参照)
ギャラリートーク (15日開催、詳細は前項参照)
観覧チケット提供
公開制作
版画家・原健氏によるアルミ版リトグラフの刷り実演と作品解説。直接会場へおいで下さい。
時間 両日とも午後2時～4時
会場 同館工房
定員 50人(先着順)
飲食・物販コーナー
各種お店があります。
国際版画美術館 ☎726・2889



山上卓樹

自由民権資料館企画展
「山上卓樹・カクと武相のキリスト教」響きあう信仰と運動」
会期 10月8日～11月23日
明治初頭の横浜でカトリックに入信 郷里八王子に聖瑪利亜教会を設立するとともに、自由民権運動へと傾倒した山上卓樹(1855～1931年)と、その妹でサ・モル修道会の修道女として布教 孤児・貧困者の救済に力を尽くした山上カク(1863～1939年)を中心に、クリスチャンの運動家・活動家にとって、信仰と政治的・社会的な意識が、その実践に際してどのように響きあったのかを探ります。
会場 同館企画展示室
開館時間 午前9時～午後5時(入館は4時30分まで)

休館日 月曜日(ただし10月10日は開館、11日は休館)
記念講演会
「平塚金目の民権運動とキリスト教」
日時 11月5日午後2時～4時
講師 座間市史編さん委員・大畑哲氏
「山上卓樹・カクと武相のキリスト教」
日時 11月19日午後2時～4時
講師 津久井町史編さん委員・沼謙吉氏
会場は とも同館開覧室、定員は40人(申し込み順)。申し込みは、10月2日から電話で自由民権資料館(☎734・4508)へ。
【ギャラリートーク】
日時 10月22日午後2時から
会場 同館企画展示室

子ども講座③
ステシナルを使ったポストカードづくり
オリジナルのポストカードを作ります。世界に一枚だけのステキなカードをつくって送りましょう。
対象 小学生
期日 11月5日(土)
時間 午後1時30分～4時
会場 アトリエ
講師 版画家・伊藤あずさ氏
定員 15人(応募者多数の場合、市内在住・初受講者優先のうえ抽選)
費用 300円
申し込み 往復八ガキ(1人1枚)に講座名、氏名(ふりがな)、住所、電話番号、学年を明記して、10月11日まで(必着)に国際版画美術館普及係(〒194-0013、原町田4-28-1、☎726・2889)へ。

10月1日から

ごみは有料です

燃やせるごみ、燃やせないごみは市指定のごみ袋です。

問 ごみ減量課 ☎ 797・0530

市では、厳しいごみ問題の現状を踏まえ、ごみの減量・資源化の強力な推進、公平な負担システムの導入等、環境を守ることを目的として、指定袋制による家庭ごみ等の有料化を実施します。

指定収集袋によるごみの有料化

燃やせるごみと燃やせないごみは、市の指定収集袋に入れて出してください。

市の指定収集袋以外で出されたものは収集しませんので、ご注意ください。指定収集袋に入らないものは粗大ごみ扱いになります。

資源物(ビン、カン、古紙、古着、ペットボトル)、有害ごみ(乾電池、蛍光灯、スプレー缶など)は無料で収集します。

指定収集袋の種類と価格

指定収集袋は、右下表示のステッカーを標示した指定取扱店(約

指定収集袋の種類と価格

ごみの種類	袋の色	収集袋の大きさ	収集袋の価格(10枚1組)
燃やせるごみ 週2回収集	黄色	ミニ(5リットル相当)	100円(1枚10円)
		小(10リットル相当)	200円(1枚20円)
		中(20リットル相当)	400円(1枚40円)
		大(40リットル相当)	800円(1枚80円)
燃やせないごみ 2週に1回収集	緑色	ミニ(5リットル相当)	100円(1枚10円)
		小(10リットル相当)	200円(1枚20円)
		中(20リットル相当)	400円(1枚40円)
		大(40リットル相当)	800円(1枚80円)
事業系ごみ	青色	30リットル相当	3000円(1枚3000円)

ごみに関するお問い合わせはコールセンターへお電話下さい。

ごみゼロコールセンター

☎ 042・797・5300

開設期間：11月30日まで(日曜日を除く)の午前8時30分～午後5時

400店舗)で取り扱っています。

収集の変更点など

燃やせるごみと燃やせないごみは、原則戸別収集になります。建物ごとのごみ置き場がごみを出す場所となります。資源物・有害ごみは今までどおり集積所収集です。

収集曜日が変わり、燃やせるごみの収集が週3回から週2回に変わります。

ペットボトルの集積所収集(2週に1回)が始まります。拠点回収は今までどおりです。

少量排出事業者の事業系ごみの戸別収集を始めます。燃やせるごみの排出量が市の指定収集袋で1回2袋以下であれば、申し込みにより市で収集します。収集は週2回です。希望される事業所は市へ登録して下さい。



清掃工場への直接持込料金が10kg当たり250円に変わります。

ボランティア袋

町内会・自治会などの団体、または個人が道路や公園など公共の場所を清掃したときに集めたごみは無料のボランティア袋をご利用下さい。希望される方は市へ登録して下さい。

おむつ専用袋

常時、おむつや着尿便袋を使用している方は、無料のおむつ専用の指定袋を利用できます(町田市民に限りません)。市民センターなどの配布場所へ直接おいで下さい。

介護保険制度が変わります

平成17年10月から介護保険制度の一部が改正されます。

問 高齢者福祉課 ☎ 721・0912

表1 施設サービスにおける利用者負担

項目	現行	改正後
介護サービス費用	介護サービス費用の1割	介護サービス費用
日常生活費		日常生活費
食費	食費の一部	食費
居住費		居住費

表2 居住費と食費の基準費用額と所得段階別の負担限度額

居住費と食費の基準費用額(月額)	負担限度額(月額)		
	生活保護を受給している方等	世帯全員が住民税非課税で、合計所得+年金収入が80万円以下の方	世帯全員が住民税非課税で、に該当しない方
ユニット型個室	1970円	820円	1640円
ユニット型個室	1640円	490円	1310円
従来型個室	1150円~1640円	320円~490円	820円~1310円
多床室	320円	0円	320円
食費	1380円	300円	650円

基準費用額とは、国が示している、施設を利用する際に必要となる金額(月額)の目安です。負担限度額とは、1日あたりに支払う、居住費と食費の上限です。従来型個室は、利用するサービス種類・施設種類によって基準費用額および負担限度額が異なります。

宅サービスの利用者との公平性を図るために全額自己負担となり(表1参照)。居住費や食費は、施設との契約により決まります。ただし、世帯の所得状況によって、減額制度が適用されます(表2参照)。

表3 高額介護サービス費の上限額(月額)

現行の上限額	生活保護を受給している方等	世帯全員が住民税非課税の方	世帯員に住民税課税者がいる方
	15,000円	24,600円	37,200円

改正後の上限額	生活保護を受給している方等	世帯全員が住民税非課税で、合計所得+年金収入が80万円以下の方	世帯員が住民税非課税で、に該当しない方	世帯員に住民税課税者がいる方
	15,000円	15,000円	24,600円	37,200円

月々の1割負担の額が上限額を超えた場合に給付される高額介護サービス費の設定が変わります(表3参照)。

表4 社会福祉法人等による減額制度

条件	現行	改正後
	世帯年間収入が基準額以下であること ひとり世帯 140万円 世帯に1人増えるごとに60万円を加える 世帯預貯金額が基準額以下であること 単身世帯 120万円 世帯に1人増えるごとに50万円を加える 介護保険料を滞納していないこと 市民税非課税世帯であること 生活保護受給者ではないこと 旧措置入所者ではないこと	世帯年間収入が基準額以下であること ひとり世帯 150万円 世帯に1人増えるごとに50万円を加える 世帯預貯金額が基準額以下であること 単身世帯 350万円 世帯に1人増えるごとに100万円を加える 介護保険料を滞納していないこと 市民税非課税世帯であること 生活保護受給者ではないこと 利用者負担軽減を受けている旧措置入所者ではないこと 日常生活のために必要な資産以外に資産を所有していないこと 負担能力のある親族に扶養されていないこと
軽減率	1/2 利用者負担の10%を5%に軽減	1/4(老齢福祉年金受給者は1/2) 利用者負担の10%を7.5%に軽減 (老齢福祉年金受給者は5%に軽減)
対象サービス	介護老人福祉施設 訪問介護 通所介護 短期入所生活介護 訪問入浴介護 訪問看護 訪問リハビリテーション 短期入所療養介護	通所介護 短期入所生活介護 訪問リハビリテーション 通所リハビリテーション
サービス提供事業所	東京都へ申し出を行った事業所	

件によって受けることができる減額制度の見直しがあります(表4参照)。

高齢者在宅サービスセンター「デイサービスあいら」がオープン

高齢者在宅サービスセンター「デイサービスあいら」が10月1日にオープンしました。同施設は2003年にオープンした「デイサービス高ヶ坂」について公設の通所介護施設としては13番目のサービスセンターになります。所在地は相原町3174番地(都営武蔵岡アパート東隣)、運営はNPO法人相原やまゆり会が行います。



主な事業は、介護保険による通所介護事業(送迎、生活リハビリ、元気農園や手芸等の趣味活動、食事、入浴など)で、心身機能の維持、家族介護者の負担の軽減及び仲間作り等のお手伝いをします。また、一部、介護保険で非該当(=自立)と認定された方も利用できます。利用時間は、月曜日の午前8時30分~午後5時まで、1日の利用定員は30人です。

問 デイサービスあいら ☎ 782・1818

アスベストと悪性中皮腫

町田市医師会

アスベストによる健康被害が問題になっています。アスベストとは、石綿(せきめん、いしわた)と呼ばれる天然の繊維状鉱物で、保温断熱の目的で建材などに広く用いられてきました。また、悪性中皮腫は肺を包む膜(胸膜)など

アスベストによる健康被害には悪性中皮腫の他、石綿肺、肺がん、胸膜疾患などがあります。とりわけ悪性中皮腫、肺がんは難治性ですが、新規抗がん剤の効果期待されています。

保温断熱材、防音材、ブレーキパッドなどで使用されましたが、現在では製造することが原則禁止となっています。

アスベストが吸い込むことが問題なのです。もちろん吸入したすべての人におこるわけではなく、アスベストはアスベストに接触するおそれがあります。実際アスベスト使用の有無は業者などに問い合わせなければ分からないことが多いようです。リスクのある方、ご心配のある方は労災病院や専門機関などのご相談をお勧めします。

健康案内

検診

健康課 ☎194-0013、原町田5-8-21、健康福祉会館内、☎725-5178

大腸がん検診

この検診は町田市医師会の協力を実施するものです。

対象 40歳以上の町田市民で勤務先等で検診の機会のない方(1年に1回受けられます)

検診期間 10月14日~11月9日 検診時間 各病・医院の一般診療時間内

会場 町田市医師会加入の大腸がん検診実施病・医院(下表) 検診内容 問診、疫学的便潜血検査(2日法) 2日分の便を採取する検査です

受診方法 直接病・医院へ申し込んで下さい。 検診日時が決まっている病・医院がありますので、確認のうえ受診して下さい。

費用 800円(受診する際に病・医院に現金でお支払い下さい)

【非負担者について】 次の方は無料になります。 福医療証をお持ちの方 老人保健法医療受給者証をお持ちの方

高齢受給者証をお持ちの方 市民税非課税世帯の方 生活保護受給世帯の方

病・医院の窓口で渡される受診票で負担・非負担の届出をして下さい。

大腸がん検診実施病・医院名

Table listing various hospitals and clinics in the town of Machida, organized by location and contact information.

11月の検診のご案内

Table providing details for the November health checkups, including target groups, dates, locations, and fees.

健康づくり

幼児食講習会

健康課 ☎725-5422 対象 平成15年11月~平成16年4月生まれの子と保護者

日時 11月4日(金)午前9時 会場 健康福祉会館

内容 幼児期の栄養と発達についての話、試食、グループ相談

健康づくり講習会

健康課 ☎725-5178 【糖尿病予防4日間コース】

日時 11月7日(日)午後10時~12時 会場 健康福祉会館

健康づくり講習会日程表

Table showing the schedule for the health checkup seminars, including dates, times, and topics.

募集

まちだ市民大学HATS 嘱託職員

講座の企画・運営、受講生のサポート業務及び庶務的な事務を行っていただきます。

資格 昭和20年4月2日~昭和58年4月1日に生まれた、社会教育主事資格(取得見込みを含む)

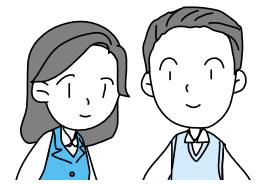
関係の職場経験が3年以上の方 契約期間 11月1日~2006年3月31日(契約更新する場合あり)

勤務日・時間 原則として週4日午前8時30分~午後5時15分 土・日曜日、祝日勤務、夜間勤務(不定期)があります。

勤務場所 まちだ市民大学HATS 市内施設利用の講座もあります。

報酬 町田市教育委員会が定める額(通勤費は別途支給) 募集人員 1人

選考 書類選考(面接(10月26日、書類選考合格者のみ) 申し込み 作文「生涯学習と市民大学の役割(400字詰め原稿用紙4枚以内)」を書き、写真を張った履歴書と住所・氏名を明記した封筒を10月18日午後5時までに(必着)に直接または郵送でまちだ市民大学HATS嘱託職員募集係(〒194-0022、森野1-33-10、市役所森野分行舎内、☎729-1195)へ。



お知らせ

募集

私立幼稚園

下の私立幼稚園では平成18年度の園児を募集します。詳しくは各幼稚園へお問い合わせ下さい。

Table with 4 columns: 名称, 所在地, 電話番号, 募集枠. Lists various private kindergartens and their details.

園児を募集する私立幼稚園

申し込みごみフエスタ実行委員会事務局 〒194-0202 下小山田町3-6-0

「リサイクルフリーマーケット・団体バザー」

不用品の再利用の場で、団体バザーの出店も受け付けます。資格 市内在住の方(業者の方は除く)

申し込みごみフエスタ実行委員会事務局 〒194-0202 下小山田町3-6-0

町田市民病院 臨時職員

「薬剤師 超音波検査士」資格 50歳くらいまでの有資格者(ハローワークの登録)

申し込み 子ども家庭支援センター(☎710-1525)へ

ご案内

平成17年度 建築物等実態調査 国土交通省では、都及び市の協力を...

10月1日から新しい保険証 今までお使いの国民健康保険証は9月30日...

里山保全活動に参加しませんか 町田市の豊かな里山を後世に伝える担い手として活躍してみませんか

パソコン講習会 パソコンの基礎的な操作方法を習得し、インターネットや電子メールを楽しんでいただくための講習です

紅花染め講習会 米沢市在住の鈴木孝男紅花研究所所長による紅花染め講習会を開催

町田市戦没者追悼式 市では、戦没者並びに戦災等で亡くなった犠牲者の冥福を祈り、また、恒久平和の願いを込めて「戦没者追悼式」を行います

町田市花とみどりの会のお知らせ 秋の「緑の交換会」 「緑の交換会」は、草花や観葉植物、盆栽などの鉢物を持ち寄り交換し合いませんか

「花と緑のりサイクル」に協力をお願いします 「育める」がでなくなりました。たくさん増やしてしまつたなどの草花や観葉植物、盆栽などの鉢植え植物があります

自然休暇村12月の利用 大地沢青少年センター 2006年11月の利用 10月1日から受付開始

自然休暇村施設一覽 大地沢青少年センター施設一覽

町田市民病院 町田市民病院の代表電話は042-728-2300です

町田市民ホール 10月後半の催し物

加山雄三 コンサートツアー 2006

ご案内

三子以上のお子さんを持つ家庭への 育児支援を広がります

就学時健康診断 通知書を送ります

油・断・快適・下水道 下水道に油を流さないで

乳幼児医療費 助成制度

町田市民病院 町田市民病院の代表電話は042-728-2300です

町田市民ホール 10月後半の催し物

加山雄三 コンサートツアー 2006

立川談春 春風亭昇太 新春初らい寄席

立川談春 春風亭昇太 新春初らい寄席

立川談春 春風亭昇太 新春初らい寄席

立川談春 春風亭昇太 新春初らい寄席

立川談春 春風亭昇太 新春初らい寄席

立川談春 春風亭昇太 新春初らい寄席

立川談春 春風亭昇太 新春初らい寄席

立川談春 春風亭昇太 新春初らい寄席

立川談春 春風亭昇太 新春初らい寄席

立川談春 春風亭昇太 新春初らい寄席

ご案内

自然休暇村12月の利用 大地沢青少年センター 2006年11月の利用 10月1日から受付開始

自然休暇村施設一覽 大地沢青少年センター施設一覽

町田市民病院 町田市民病院の代表電話は042-728-2300です

町田市民ホール 10月後半の催し物

加山雄三 コンサートツアー 2006

立川談春 春風亭昇太 新春初らい寄席

立川談春 春風亭昇太 新春初らい寄席

立川談春 春風亭昇太 新春初らい寄席

立川談春 春風亭昇太 新春初らい寄席

立川談春 春風亭昇太 新春初らい寄席

立川談春 春風亭昇太 新春初らい寄席

立川談春 春風亭昇太 新春初らい寄席

立川談春 春風亭昇太 新春初らい寄席

立川談春 春風亭昇太 新春初らい寄席

立川談春 春風亭昇太 新春初らい寄席

立川談春 春風亭昇太 新春初らい寄席

立川談春 春風亭昇太 新春初らい寄席

ご案内

自然休暇村12月の利用 大地沢青少年センター 2006年11月の利用 10月1日から受付開始

自然休暇村施設一覽 大地沢青少年センター施設一覽

町田市民病院 町田市民病院の代表電話は042-728-2300です

町田市民ホール 10月後半の催し物

加山雄三 コンサートツアー 2006

立川談春 春風亭昇太 新春初らい寄席

立川談春 春風亭昇太 新春初らい寄席

立川談春 春風亭昇太 新春初らい寄席

立川談春 春風亭昇太 新春初らい寄席

立川談春 春風亭昇太 新春初らい寄席

立川談春 春風亭昇太 新春初らい寄席

立川談春 春風亭昇太 新春初らい寄席

立川談春 春風亭昇太 新春初らい寄席

立川談春 春風亭昇太 新春初らい寄席

立川談春 春風亭昇太 新春初らい寄席

立川談春 春風亭昇太 新春初らい寄席

立川談春 春風亭昇太 新春初らい寄席

ご案内

自然休暇村12月の利用 大地沢青少年センター 2006年11月の利用 10月1日から受付開始

自然休暇村施設一覽 大地沢青少年センター施設一覽

町田市民病院 町田市民病院の代表電話は042-728-2300です

町田市民ホール 10月後半の催し物

加山雄三 コンサートツアー 2006

立川談春 春風亭昇太 新春初らい寄席

立川談春 春風亭昇太 新春初らい寄席

立川談春 春風亭昇太 新春初らい寄席

立川談春 春風亭昇太 新春初らい寄席

立川談春 春風亭昇太 新春初らい寄席

立川談春 春風亭昇太 新春初らい寄席

立川談春 春風亭昇太 新春初らい寄席

立川談春 春風亭昇太 新春初らい寄席

立川談春 春風亭昇太 新春初らい寄席

立川談春 春風亭昇太 新春初らい寄席

立川談春 春風亭昇太 新春初らい寄席

立川談春 春風亭昇太 新春初らい寄席

ご案内

自然休暇村12月の利用 大地沢青少年センター 2006年11月の利用 10月1日から受付開始

自然休暇村施設一覽 大地沢青少年センター施設一覽

町田市民病院 町田市民病院の代表電話は042-728-2300です

町田市民ホール 10月後半の催し物

加山雄三 コンサートツアー 2006

立川談春 春風亭昇太 新春初らい寄席

立川談春 春風亭昇太 新春初らい寄席

立川談春 春風亭昇太 新春初らい寄席

立川談春 春風亭昇太 新春初らい寄席

立川談春 春風亭昇太 新春初らい寄席

立川談春 春風亭昇太 新春初らい寄席

立川談春 春風亭昇太 新春初らい寄席

立川談春 春風亭昇太 新春初らい寄席

立川談春 春風亭昇太 新春初らい寄席

立川談春 春風亭昇太 新春初らい寄席

立川談春 春風亭昇太 新春初らい寄席

立川談春 春風亭昇太 新春初らい寄席

催し

かしの木山自然公園

野草観察会

秋たけなわの園内を巡って野草を観察します。

日時 10月9日(日)午前10時〜午後0時30分(雨天実施)

集合場所 同公園「森の家」前 持ち物 筆記用具、ルーペ 駐車場はありません。

問かしの木山自然公園森の家 ☎724・1660

しろばら講座

「犯罪被害にあわないために」今、何故か自主防犯が求められています

町田市明るい選挙推進協議会と選挙管理委員会は共催で毎年身近な話題の講演会を開催し、明るい選挙の啓発を行っています。

講演の後は「鶴と鼓座」の和太鼓演奏をお楽しみ下さい。

直接会場へおいで下さい。 日時 10月15日(土)午後2時〜4時

会場 鶴川市民センター2階ホール

できるだけ公共交通機関をご利用下さい。 講師 元警視庁下谷警察署長・飯嶋啓佑氏

定員 150人(先着順) 選挙管理委員会事務局 ☎724

問選挙管理委員会事務局 ☎724

イベント

10月の「鉄道記念日」にちなみ、デコイチまつりを開催します。

直接会場へおいで下さい。 日時 10月15日(土)午前11時〜午後3時30分(小雨実施)

【第1会場 ぽっぽ町】 内容 ミニSL列車運転(午前2

・2168

後期参加者募集

対象 小学3年生以上

日時 10月23日〜12月18日の日曜日(月2回ただし、10月は1回)

午前10時〜11時30分 会場 旧緑ヶ丘小学校

内容 仮説実験を通して、科学的・論理的な思考力を育てる

講師 仮説実験授業研究会会員 費用 7500円(テキスト、教材費など)

申し込み ハガキに住所・氏名・学年・電話番号を明記し、仮説実験授業研究会(〒194・0041、玉川学園7・19・2)へ。

実施要綱、参加申込書を送ります。 問児童青少年課 ☎724・2182

街頭住宅・造園相談

「街頭住宅・造園相談」を頼める業者を紹介し、安心して家の増改築、修繕をしたいが相談相手がない。安心して頼める業者を紹介してほしい。市ではこんな皆さんの要望にお応えして経済振興課に住宅・造園相談窓口を設け、市登録の建築・造園業者団体を紹介しています。

そこで、より多くの方にこのシステムを知っていただくため、街頭キャンペーンを行います。

各登録団体が住宅・造園に関する11時〜正午、午後0時30分〜1時30分、1時40分〜2時30分、2時40分〜3時30分、シルバーウィーク連日

【第2会場・デコイチ展示場(すみれ会館隣)】 D51型蒸気機関車(実物)乗車、鉄道資料展示、説明コーナー 問児童青少年課 ☎724・2182

【和算で遊ぼう】 この講座では、和算の歴史を学ぶと共に、つるかめ算からはじめて様々な計算に挑戦してみます。さあ、あなたの頭脳を活性化してみましょ。

対象 市内在住、在勤、在学で全回出席できる方

期日 10月26日、11月2日、9日、16日、30日、12月7日、14日、21日(いずれも水曜日、全8回)

対象 市内在住、在勤、在学で全回出席できる方

る相談を無料でお受けします。で、この機会にぜひおいで下さい。

日時 10月9日(日)午前10時〜午後4時(雨天中止)

会場 小田急町田駅ビル東口広場(カリヨン広場)

問経済振興課 ☎724・2129

【多目的ボックス・トレイを作る】

小型の箱づくりを通して、のぎりの使い方などを習いましょう。

日時 10月15日(土)午後1時〜4時

会場 町田市市民フォーラム 定員 16人(申し込み順)

講師 D I Yアドバイザー・浅生忠克氏 費用 900円(当日徴収)

申し込み 10月3日午前9時から電話で男女平等推進センター(☎723・2908)へ。

保育(1歳6か月〜就学前)をご希望の方は、申し込みの際にお申し出下さい。

この講座の企画・運営は、男女平等推進センター登録団体「まちだ女性プラン」を考える会が行います。

成人学校

【和算で遊ぼう】

この講座では、和算の歴史を学ぶと共に、つるかめ算からはじめて様々な計算に挑戦してみます。さあ、あなたの頭脳を活性化してみましょ。

対象 市内在住、在勤、在学で全回出席できる方

期日 10月26日、11月2日、9日、16日、30日、12月7日、14日、21日(いずれも水曜日、全8回)

子どもセンター・子どもクラブ 10月の催し

原則として乳幼児とその保護者、18歳までの方が利用できます。詳細は各施設へお問い合わせ下さい。申し込みについて特記のない催しは、直接会場へおいで下さい。

Table with columns: 施設名, 催し名, 対象/定員/費用等, 日 時. Lists various activities like '楽しい工作教室', 'ばぁんシアター', 'おはなしいっぱい', etc.

消費生活センター

【初心者のためのピースアクセサリ教室】

第30回くらしを守る市民の集いの一環として、ピースでアクセサリを作ります。

対象 市内在住、在勤の方 日時 10月16日(日)午前10時30分〜午後0時30分

スポーツ

スポーツ課・体育協会事務局(〒194-0045、南成瀬5-12、総合体育館内、☎724・3440)

スポーツ教室

申し込みは往復ハガキ(1人1枚)に教室名(コース名)・住所・氏名(ふりがな)・年齢・電話番号、市外在住の方は勤務先・学

【中高齢者体操教室】 先づい抽選となります。定員を超えた場合、初参加者優先となります。

【水中運動・アクアビクス教室】 対象 市内在住、在勤、在学の40歳以上の方

期間 11月10日〜12月8日の毎週木曜日(全5回) 時間 午後1時15分〜2時30分

会場 市立総合体育館 内容 簡単ストレッチ・筋トレ・レーニング等

費用 1700円 対象 市内在住、在勤、在学の18歳以上の方

市民体育祭

【クレー射撃大会】

対象 市内在住、在勤の散弾銃の所持許可を受けている方

日時 10月10日(祝)午前8時から受付 会場 大井射撃場

鶴川球場

利用者の皆さんへ 12月1日〜2006年3月中旬(予定)までの間、鶴川管理棟改修工事に伴い、管理棟での使用券の購入はできません。

利用の際は、あらかじめ施設にて使用券を購入しておいて下さい。なお、使用中の判断については、小野路グラウンドまでお問い合わせ下さい。

問小野路グラウンド ☎737・3420

申し込み 当日現地にて受付。午前10時までに受付完了

スポーツ

秋季

バレーボール大会

対象 市内在住、在勤の18歳以上で編成するチーム(一般の部)...

日時 11月13日(日)午前9時から受付

会場 総合体育館

部別 一般男子の部(6人制)...

費用 1チーム5000円(連盟加入チームは2000円)

申し込み 申込用紙(総合体育館、サン町田旭体育館にあり)

問 体育協会事務局

市民ウオーキング

直接集合場所へおいで下さい。

対象 市内在住、在勤、在学の方及び会員

集合時間 いずれも午前9時

費用 いずれも1人500円

町田第一中学校・南中学校・鶴川中学校温水プール

臨時休館します

各学校温水プールは清掃のため次のとおり臨時休館します。

休館期間 町田一中10月3日(月)〜7日(金)...

3日(月)〜7日(金) 南中学校10月17日(月)〜21日(金)...

3日(月)〜8日(土) 問 スポーツ課 724・3440

40

会員2000円(当日徴収)、75歳以上の会員は無料です。

相模国歴史探訪コース

期日 10月8日(土)

集合場所 小田急線海老名駅前

コース 海老名中央公園〜温故館〜瓢塚古墳〜清水寺公園...

行程約12km

【鶴見川Vウォークコース】

期日 10月16日(日)

集合場所 小田急線鶴川駅前

コース 鶴川駅前公園〜寺尾橋〜田園都市線市ヶ尾駅前...

自由歩行です。

問 体育協会事務局

市民体育祭

対象 市内在住、在勤、在学の方

日時 10月16日(日)午前9時から受付

会場 総合体育館

種目 小学生の部(学年別)...

費用 500円(当日徴収)

申し込み 大会実施要項(総合体育館、サン町田旭体育館にあり)

問 スポーツ課 724・3440

合気道演武大会

対象 市内在住、在勤、在学の方

日時 11月13日(日)午後1時〜3時

会場 総合体育館

武、個人演武(見学できます)

申し込み 八ガキに「合気道演武申込」と書き、個人の場合は氏名・年齢・住所・電話番号・段位...

費用 500円(当日徴収)

申し込み 大会実施要項(総合体育館、サン町田旭体育館にあり)

問 スポーツ課 724・3440

市民スポーツ大会

対象 市内在住、在勤、在学の方

日時 11月13日(日)、20日(日)午前9時から(予備日11月27日)

会場 成瀬クリーンセンターテニスコート

種目 1チーム混合ダブルス3ペアによる団体戦

試験形式 数チームによるプロック内総当たり戦(6ゲーム先取)

費用 1チーム7000円(当日徴収)

申し込み 往復八ガキ(1チーム1枚)に「硬式テニス大会申込」と書き、出場希望日(どちらでも良い場合は両日を記入)・チーム名・代表者の住所・氏名・電話番号・選手全員(10人以上)の氏名・年齢を明記し、10月19日まで(必着)に体育協会事務局へ。

町田ボランティア連絡協議会のお知らせ

【町田要約筆記サークル主催講演会】

日時 10月22日午後1時30分〜4時 / 会場 町田市民フォーラム

【「明るい老後を考える会」バザー】

日時 10月10日午前10時〜午後3時(小雨実施) / 会場 ぼっぼ

【「明るい老後を考える会」デイサービス様名坂調理スタッフ募集】

日時 11月6日午前9時〜午後2時 / 会場 エコにセンター

【「明らけバンク・自転車バザー】

期日 10月2日 / 時間 抽選用紙配布: 午前10時15分〜45分

【「定年延長」の正しい対処と賃金の決め方】

対象 経営者、管理職の方 / 日時 10月13日午後6時30分〜8時

公開行事のバザーに、物品の提供をお願いします(未使用衣類、日用雑貨、アクセサリーほか) / 町田荘 791・0905

町田商工会議所のお知らせ

【簿記検定試験】

期日 11月20日 / 会場 町田駅周辺の専門学校 / 費用 1級7140円、2級4080円、3級2040円 / 申し込み 所定の申込書(同会議所及び指定の書店にあり)

【ビジネスコンピューティング3級検定試験】

期日 11月6日 / 会場 DAI X町田校 / 費用 6120円 / 申し込み 10月4日〜6日に直接同会議所へ。

【BATIC(国際会計検定)】

期日 12月18日 / 会場 町田駅周辺の専門学校 / 費用 英文簿記5250円、国際会計理論7770円、併願9870円 / 申し込み 10月4日〜11月4日に電話で同会議所へ。また、同会議所ホームページ(http://www.kentel.org)からも申し込みできます。

【年末資金の融資説明会】

対象 市内事業者 / 日時 10月12日午後1時30分〜午後5時 / 会場 同会議所 / 内容 年末の運転資金・賞与・設備資金について、各種融資制度の説明等 / 定員 30人 / 個別相談は申し込み時に要予約 / 申し込み 電話で同会議所へ。

【「定年延長」の正しい対処と賃金の決め方】

対象 経営者、管理職の方 / 日時 10月13日午後6時30分〜8時 / 申し込み 電話で同会議所へ。

【「雇用者には絶対必要」在職高齢年金」の知識】

対象 経営者、管理職の方 / 日時 10月19日午後6時30分〜8時 / 会場 ぼっぼ町田 / 定員 30人 / 申し込み 電話で同会議所へ。

町田市社会福祉協議会・赤い羽根共同募金に協力を

市内の民間福祉施設や地域での援助を必要とする方々のために、皆さんのご理解ご協力をお願いします。募金の受付は、同協議会窓口等で行います。10月1日には市内各駅等で街頭募金も行います / 問 同協議会 722・4898

学童保育指導員(非常勤)募集

資格 保育士、または教員免許をお持ちの方 / 勤務日時 週4日程度、1日4時間 / 勤務場所 成瀬 / 内容 小学1〜3年生の保育 / 人員 若干名 / 採用 面接のうえ、履歴書を郵送で(特)町田市学童保育クラブの会(〒194・0035、忠生3・12・11、忠生学童保育所なかよしクラブ内、791・2556)へ。

知的障がい者施設(福)紫苑の会総務事務(非常勤)募集

対象 40歳くらいまでの方 / 勤務日時 月々金曜日、午前9時〜午後5時 / 問 シャロームの家 728・0128

【「定年延長」の正しい対処と賃金の決め方】

対象 経営者、管理職の方 / 日時 10月13日午後6時30分〜8時 / 申し込み 電話で同会議所へ。

【「雇用者には絶対必要」在職高齢年金」の知識】

対象 経営者、管理職の方 / 日時 10月19日午後6時30分〜8時 / 会場 ぼっぼ町田 / 定員 30人 / 申し込み 電話で同会議所へ。

いる方が労災保険に加入できる「特別加入」制度もありますので、ご検討下さい / 問 町田公共職業安定所 732・8609 (雇用保険)、八王子労働基準監督署 町田支署 724・6881

都立町田看護学校学校公開

日時 10月12日午前9時15分〜正午 / 会場 同校 / 申し込み 参加申込書(市役所森野分庁舎内指導課にもあります)をFAXで10月5日までに同校(737・0580、737・0570)へ。

【「定年延長」の正しい対処と賃金の決め方】

対象 経営者、管理職の方 / 日時 10月13日午後6時30分〜8時 / 申し込み 電話で同会議所へ。

【「雇用者には絶対必要」在職高齢年金」の知識】

対象 経営者、管理職の方 / 日時 10月19日午後6時30分〜8時 / 会場 ぼっぼ町田 / 定員 30人 / 申し込み 電話で同会議所へ。

町田市社会福祉協議会・赤い羽根共同募金に協力を

市内の民間福祉施設や地域での援助を必要とする方々のために、皆さんのご理解ご協力をお願いします。募金の受付は、同協議会窓口等で行います。10月1日には市内各駅等で街頭募金も行います / 問 同協議会 722・4898

学童保育指導員(非常勤)募集

資格 保育士、または教員免許をお持ちの方 / 勤務日時 週4日程度、1日4時間 / 勤務場所 成瀬 / 内容 小学1〜3年生の保育 / 人員 若干名 / 採用 面接のうえ、履歴書を郵送で(特)町田市学童保育クラブの会(〒194・0035、忠生3・12・11、忠生学童保育所なかよしクラブ内、791・2556)へ。

知的障がい者施設(福)紫苑の会総務事務(非常勤)募集

対象 40歳くらいまでの方 / 勤務日時 月々金曜日、午前9時〜午後5時 / 問 シャロームの家 728・0128

【「定年延長」の正しい対処と賃金の決め方】

対象 経営者、管理職の方 / 日時 10月13日午後6時30分〜8時 / 申し込み 電話で同会議所へ。

【「雇用者には絶対必要」在職高齢年金」の知識】

対象 経営者、管理職の方 / 日時 10月19日午後6時30分〜8時 / 会場 ぼっぼ町田 / 定員 30人 / 申し込み 電話で同会議所へ。

町田市社会福祉協議会・赤い羽根共同募金に協力を

市内の民間福祉施設や地域での援助を必要とする方々のために、皆さんのご理解ご協力をお願いします。募金の受付は、同協議会窓口等で行います。10月1日には市内各駅等で街頭募金も行います / 問 同協議会 722・4898

学童保育指導員(非常勤)募集

資格 保育士、または教員免許をお持ちの方 / 勤務日時 週4日程度、1日4時間 / 勤務場所 成瀬 / 内容 小学1〜3年生の保育 / 人員 若干名 / 採用 面接のうえ、履歴書を郵送で(特)町田市学童保育クラブの会(〒194・0035、忠生3・12・11、忠生学童保育所なかよしクラブ内、791・2556)へ。

知的障がい者施設(福)紫苑の会総務事務(非常勤)募集

対象 40歳くらいまでの方 / 勤務日時 月々金曜日、午前9時〜午後5時 / 問 シャロームの家 728・0128

【「定年延長」の正しい対処と賃金の決め方】



東京家政学院大学秋季講座「ゴルフ講座」

対象 社会人 / 日時 10月29日、11月5日、19日、26日、午後1時〜3時 / 会場 同大学 / 講師 「プロゴルファー」日陰温子氏 / 定員 30人(抽選) / 費用 3000円 / 申し込み 往復八ガキに講座名・住所・氏名・年齢・性別・電話番号を明記し、同大学「公開講座係」(〒194・0292、相原町2600、782・9811)へ。

【「定年延長」の正しい対処と賃金の決め方】

対象 経営者、管理職の方 / 日時 10月13日午後6時30分〜8時 / 申し込み 電話で同会議所へ。

【「雇用者には絶対必要」在職高齢年金」の知識】

対象 経営者、管理職の方 / 日時 10月19日午後6時30分〜8時 / 会場 ぼっぼ町田 / 定員 30人 / 申し込み 電話で同会議所へ。

町田市社会福祉協議会・赤い羽根共同募金に協力を

市内の民間福祉施設や地域での援助を必要とする方々のために、皆さんのご理解ご協力をお願いします。募金の受付は、同協議会窓口等で行います。10月1日には市内各駅等で街頭募金も行います / 問 同協議会 722・4898

学童保育指導員(非常勤)募集

資格 保育士、または教員免許をお持ちの方 / 勤務日時 週4日程度、1日4時間 / 勤務場所 成瀬 / 内容 小学1〜3年生の保育 / 人員 若干名 / 採用 面接のうえ、履歴書を郵送で(特)町田市学童保育クラブの会(〒194・0035、忠生3・12・11、忠生学童保育所なかよしクラブ内、791・2556)へ。

知的障がい者施設(福)紫苑の会総務事務(非常勤)募集

対象 40歳くらいまでの方 / 勤務日時 月々金曜日、午前9時〜午後5時 / 問 シャロームの家 728・0128

【「定年延長」の正しい対処と賃金の決め方】

対象 経営者、管理職の方 / 日時 10月13日午後6時30分〜8時 / 申し込み 電話で同会議所へ。

【「雇用者には絶対必要」在職高齢年金」の知識】



りさせんファミマ出店者募集

日時 11月6日午前9時〜午後2時 / 会場 エコにセンター

参加費 シート出店500円、車出店1000円 / 販売できるもの

【「定年延長」の正しい対処と賃金の決め方】

対象 経営者、管理職の方 / 日時 10月13日午後6時30分〜8時 / 申し込み 電話で同会議所へ。



会場 町田ダリア園
町田ダリア園 ☎722・0538

【大正琴演奏会(珍歌琴の会)】
日時 10月2日(日) 午前11時~午後1時30分の2回

色とりどりの個性豊かなダリアの花が見ごろになりました。ご家族、お友だちとお誘いあわせのうえ、おいで下さい。
【大正琴演奏会(珍歌琴の会)】
日時 10月2日(日) 午前11時~午後1時30分の2回



市民 カレンダー

高齢者福祉センター送迎バス「長寿号」
“玉川学園・本町田線” “小山・相原線”
町田市医師会準夜急患こどもクリニック
毎日実施しています
☎710・0927
受診する場合は必ず電話でご連絡下さい
午後6時から電話をお受けしています
診療時間=午後7時~10時(受付は午後9時30分まで)
問健康課☎725・5471

10/1 土

消費生活相談 ☎722・0001
月~金曜日 午前9時~正午、午後1時~4時
消費生活センター(町田市民フォーラム内)

救急当番医(内科系 午後1時~翌朝8時)
町田慶泉病院
(小川1546・2 ☎042・795・1668)

高齢者福祉センター送迎バス「長寿号」
“函師・桜台線” “バスセンター・境川公社住宅線”

2 (日)

当番医(午前9時~午後5時)
▷中沢医院内 (つくし野3・13・40 ☎795・5415)
▷原町田診療所内 (原町田4・17・11 ☎722・6665)
▷小泉医院内小 (玉川学園2・5・24 ☎725・8411)
▷鶴川診療所内小 (鶴川6・7・1 ☎735・2387)
▷小出クリニック内小 (木曾町467・18 ☎721・2918)

救急病院(午前9時~翌朝9時)
▷内科系 あげぼの病院 (☎042・728・1111)
▷外科系 町田慶泉病院 (☎042・795・1668)
多摩丘陵病院 (☎042・797・1511)

子ども家庭支援センター
☎710・1525
電話・来所による児童相談
月~金曜日、8時30分~5時

町田市歯科医師会休日歯科応急診療所=健康福祉会館内
(午前9時~午後5時 受け付けは4時まで、事前に電話で連絡を☎042・725・5414)

町田市フォトサロン「秋山庄太郎美術館」
企画市民展示室(~9日 まちだ写真好会
「まちだ写真好会写真展」問町田市フォトサロン「秋山庄太郎美術館」☎736・8281)

3 月

法律相談(市民相談室 前週の金曜日に電話で予約)

救急当番医(内科系 午後7時~翌朝8時)
多摩丘陵病院
(下小山田町1491 ☎042・797・1511)
移動図書館車「そよかぜ号」
2時 : ゆうき山公園

国際版画美術館市民展示室(~10日 絵描隊展 問宮島☎795・4532 / ~9日 君和田絵画グループ合同展 問大坪☎735・3123)
市民ホールギャラリー(~9日 土釉会作陶展 問白信窯工房土釉会☎721・3455) / ~10日 創恵会紙彩画展~秋の風物詩~ 問創恵和紙画研究会☎723・4881)
高齢者福祉センター送迎バス「長寿号」
“薬師台・金井・緑山線” “藤の台・木曾線”

4 火

法律相談(市民相談室 前週の金曜日に電話で予約)
国の行政相談 国の行政機関・公団・NTT・JRなどに関する意見や要望について (1時30分~4時 市民相談室 予約不要)
認知症高齢者等相談(1時30分~3時30分 町田市福祉サービス協会 電話予約制=☎728・9067)
労働相談(9時30分~4時30分 東京都労働相談情報センター八王子事務所出張相談 森野分庁舎3階 電話相談可=☎726・1394 月~金)

救急当番医(内科系 午後7時~翌朝8時)
町田慶泉病院
(小川1546・2 ☎042・795・1668)
移動図書館車「そよかぜ号」
10時10分: 東玉川学園1丁目児童公園
10時20分: 市立博物館前
1時50分: 成瀬台公園
2時 : 柄沢公園
3時10分: 朝日公園、南つくし野やなぎ公園
: 矢部八幡

救急当番医などのお問い合わせ
医師会テレホンサービス☎739・0660
医師会ホームページ
<http://www.machida.tokyo.med.or.jp>

高齢者福祉センター送迎バス「長寿号」
“バスセンター・境川公社住宅線”
当番医や催しを電話でご案内
テレホンガイド町田市
フリーダイヤル
0120・042786
7:00AM~11:00PM
年中無休
NTTのオペレーターがお答えします

5 水

法律相談(市民相談室 前週の金曜日に電話で予約)
交通事故相談 交通事故に関する様々な問題について (1時30分~4時 市民相談室 電話予約制=☎724・2102)

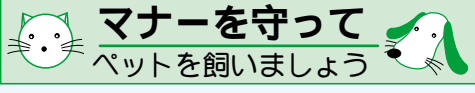
救急当番医(内科系 午後7時~翌朝8時)
町田病院 (木曾町1121 ☎042・789・0502)
移動図書館車「そよかぜ号」
10時30分: 三輪中央公園、福音会
2時 : 南町田ハイタウン前、広袴公園、武蔵岡住宅
3時 : 鶴間ガーデンセシア
3時10分: 鶴川台丘の里公園
3時30分: 大戸観音堂

江戸川競艇開催(~10日 問東京都六市競艇事業組合☎03・3656・0641)
高齢者福祉センター送迎バス「長寿号」
“つくし野・鶴間線” “市役所・森野線”

6 木

法律相談(市民相談室 前週の金曜日に電話で予約)
登記相談 不動産や会社登記など登記全般について (1時30分~4時 市民相談室 電話予約制=☎724・2102)
母性保健・母乳育児相談(10時~正午、1時~3時 健康福祉会館 助産師による相談 妊娠の計画に関する相談可 乳房マッサージ要予約 電話相談も受け付け=☎725・5419)

救急当番医(内科系 午後7時~翌朝8時)
南町田病院 (鶴間1008・1 ☎042・799・6161)
移動図書館車「そよかぜ号」
2時 : 鶴間三角公園、淡島公園、常盤団地
3時10分: 鶴間公園、都営山崎町アパート公園、馬場児童公園前



マナーを守って
ペットを飼いましょう
定例教育委員会(午前10時~ 森野分庁舎 問教育委員会教育総務課☎724・2172)
高齢者福祉センター送迎バス「長寿号」
“藤の台・木曾線”

7 金

法律相談(市民相談室 前週の金曜日に電話で予約)
人権の上相談 人権侵害などの問題について (1時30分~4時 市民相談室 電話予約制=☎724・2102)
心配ごと相談(10時~3時 電話相談のみ受け付け=☎729・5070 問町田市社会福祉協議会☎722・4898)

救急当番医(内科系 午後7時~翌朝8時)
南町田病院 (鶴間1008・1 ☎042・799・6161)
移動図書館車「そよかぜ号」
10時20分: 藤の台球場
10時30分: 小山観音谷戸
2時 : 小山田桜台
2時10分: 忠生市営住宅隣接空地
3時10分: シーアイハイツ町田、都営八幡平アパート
3時20分: 木曾学童保育クラブ前

法律相談は電話予約制です
金曜日の午前8時30分から
次週分の予約を受け付けます。
市民相談室☎724-2102

高齢者福祉センター送迎バス「長寿号」
“玉川学園・本町田線” “市役所・森野線”
二次救急医療(入院を必要とする救急医療)に毎日24時間対応します。受診する場合は必ず電話でご連絡下さい

8 土

当番医(午前9時~午後5時)
▷やたベクリニック内 (成瀬が丘2・24・2 ☎796・8711)
▷中島医院内 (原町田2・15・2 ☎722・2409)
▷成瀬台クリニック小 (成瀬台3・8・1 ☎725・6131)
▷村野小児科・アレルギー科小 (野津田町1083 ☎735・5777)
▷泰生医院内小 (小山町2470・5 ☎797・7423)

救急当番医(内科系 午後1時~翌朝8時)
町田病院 (木曾町1121 ☎042・789・0502)

【内科系・外科系】
・多摩丘陵病院 ☎797・1511
・町田慶泉病院 ☎795・1668
【内科系のみ】
・町田病院 ☎789・0502
【外科系のみ】
・おか脳神経外科 ☎798・7337
【内科系・外科系・小児科】
・町田市民病院 ☎722・2230
高齢者福祉センター送迎バス「長寿号」
“函師・桜台線” “バスセンター・境川公社住宅線”

9 (日)

救急病院(午前9時~翌朝9時)
▷内科系 南町田病院 (☎042・799・6161)
▷外科系 町田病院 (☎042・789・0502)
おか脳神経外科 (☎042・798・7337)
町田市歯科医師会休日歯科応急診療所=健康福祉会館内
(午前9時~午後5時 受け付けは4時まで、事前に電話で連絡を☎042・725・5414)

電話相談「心の友」
☎724・5682
月~木曜日、午前10時~午後1時

10 (月)

当番医(午前9時~午後5時)
▷鈴木医院内 (小川1・10・11 ☎795・5884)
▷木下内科胃腸科内 (高ヶ坂1805・14 ☎728・5884)
▷岩崎アンチ・エイジングクリニック内 (玉川学園8・8・1 ☎726・1505)
▷鶴川竹本医院内 (大蔵町530・1 ☎737・8020)
▷系永クリニック内 (木曾町1125・4 ☎792・0023)

救急病院(午前9時~翌朝9時)
▷内科系 南町田病院 (☎042・799・6161)
▷外科系 町田市民病院 (☎042・722・2230)
あげぼの病院 (☎042・728・1111)
町田市歯科医師会休日歯科応急診療所=健康福祉会館内
(午前9時~午後5時 受け付けは4時まで、事前に電話で連絡を☎042・725・5414)
休日耳鼻咽喉科急患診療(午前9時~午後5時)
川野耳鼻咽喉科 (森野1・11・9 ☎042・726・7673)

町田市フォトサロン「秋山庄太郎美術館」
企画市民展示室(~16日 七国会「写真クラブ七国会第1回作品展」問町田市フォトサロン「秋山庄太郎美術館」☎736・8281)