

保健所

都民医療学舎センター

日時 3月8日(火)午後2時〜4時30分
会場 南多摩保健所1階講堂
内容 「医師とのコミュニケーションのとり方を考えてみませんか」

お知らせ

募集

障がい者青年学級
スタッフ

お店のメニューをお客さんの健康づくりの立場で考えてみませんか。
対象 飲食店や給食施設の調理師、調理従事者等

またはFAXで町田保健所へ
資格 資格・経験・年齢は問いません(面接による選考を行います)

都営住宅入居者
ポイント方式：ひとり親・高齢者・心身障がい者・多子・特に所得の低い一般世帯・車いす使用者世帯向

単身者用いす使用者向
車いすの使用を必要としており、身体障害者手帳交付を受けている2級以上の方であること。

作業経験者、調理師免許有資格者等(優先)
契約期間 4月〜2006年3月

2005年度町田高等学校
奨励賞
賞 学生

違反広告物のないまちを目指して
くららない・ださない・はらせない

町田市民ホール事業
島津亜矢コンサート2005

国民健康保険税の納め忘れはありませんか

日曜支払い相談
窓口を開設します

国民健康保険のお支払いや、ご相談 国保加入・脱退の届出をお受けする日曜支払い相談窓口を

生活指導補助者
市教育委員会では、小学校入学生直後の新1年生が、新しい生活環境に適切に慣れ親しむことができるよう児童を支援し、手助けしていただくために、生活指導補助者を募集します。

給食調理員
(嘱託職員)

催し
子どもセンターはあん・南大子どもクラブ

町田市民ホール事業
島津亜矢コンサート2005

町田市民ホール事業
島津亜矢コンサート2005

町田市民ホール事業
島津亜矢コンサート2005

募集

ひかり療育園

資格 看護師資格をお持ちで障がい者理解のある方
勤務期間 4月1日〜2006年3月31日の原則として月々金曜日
勤務時間 午前9時30分〜午後4時30分

公開しています
町田市情報公開・個人情報保護運営審議会

案内
五川学園文化センター

催し
子どもセンターはあん・南大子どもクラブ

町田市民ホール事業
島津亜矢コンサート2005

町田市民ホール事業
島津亜矢コンサート2005

町田市民ホール事業
島津亜矢コンサート2005

町田市民ホール事業
島津亜矢コンサート2005

語学ボランティア

町田国際交流センターでは、外国人のための生活相談を行っています。この相談で、翻訳・通訳をして下さるボランティアを募集します。

委託事業者

町田市プラスチック資源化業務
容器包装リサイクル法に基づき町田市が2006年度中に分別収集を予定している「プラスチック製容器包装」を中間処理する業務で、施設の設定及び管理運営を委託する事業者を募集します。

町田市子育て支援ネットワーク連絡会

傍聴を希望される方は、事前に「市政情報やまじ」(724・840)へご連絡下さい。
日時 2月14日(月)午前10時〜正午

町田市民ホール

町田市民ホール
2月後半の催し物

町田市民ホール
2月後半の催し物

町田市民ホール
2月後半の催し物

町田市民ホール
2月後半の催し物

町田市民ホール
2月後半の催し物

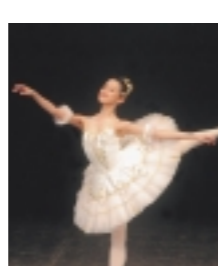
町田市民ホール
2月後半の催し物

町田市民ホール
2月後半の催し物

町田市民ホール
2月後半の催し物



Table with columns: 期日, 時間, 催し物, 入場料, 主催, 観客数. Lists various events at the town hall.



町田市民ホール
2月後半の催し物

町田市民ホール
2月後半の催し物

町田市民ホール
2月後半の催し物

町田市民ホール
2月後半の催し物