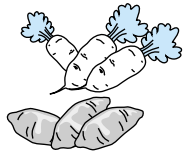


設立5周年まつり「玉川学園高
齢者在宅サービスセンター・福祉
バザー」



日時 10月31日
午前10時～午後2時
時/会場 同セン
ター/内容 模擬
店、雑貨、野菜等
販売/問同センター ☎710・3
370

知的障がい者育成会バザー

日時 10月24日午前10時～午後
3時(雨天実施) / 会場 ぼっぼ
町田/問同育成会 ☎724・909

東京都生活実習センター町田生
活実習所・実習所まつり

日時 11月6日午前10時30分
午後3時/会場 同実習所(小野
路町)/内容 利用者の活動紹
介、作品紹介、模擬店、イベン
トほか/問同実習所 ☎735・23
13

町田ボランティア連絡協議会
「明るい老後を考える会」バザー

日時 10月23日午前10時～午後
4時(小雨実施) / 会場 ぼっぼ
町田/問同会 ☎721・208
5、町田ボランティア・センター
☎725・4465



和光大学付属梅根記念図書館講
演会「大学図書館と公共図書館と
の対話を」

日時 11月6日午後2時～5時
(終了後懇談会あり) / 午後1時
から図書館見学会を予定/会場
同大学/講師 町田市立中央図書
館長/司会 同大学図書館長・津
野海太郎氏/問同図書館 ☎044
・989・7494



【市民の広場とは】

町田市民の皆さんの交流や、仲
間づくりをお手伝いする「コーナ
ー」です。催しを紹介する「おいで下
さい」と、会員募集を掲載する
「仲間」の2つのコーナーがあ
ります。

【掲載できる活動】

代表者・連絡先が市内在住者
で、市内の公共施設等を利用して
行う活動、もしくは野外で行うハ
イクキング・自然観察会など。講師
が自ら生徒を募集して行う活動、
営利を目的とする活動、政治・宗
教活動、法人等の活動、バザー・
フリーマーケットなど物品販売を
主とする活動、個人宅・宗教施設
・ホテル等を会場とする活動、参
加費・月会費が上限(3000円
程度)を超える活動等は掲載でき
ません。

掲載ルール・申込方法等を記載
したお知らせと所定の申込用紙
を、広報広聴課係(市役所4
階)で配布しています。

掲載を希望する方は、必ず一度
説明を受けたうえで申し込み下
さい。

活動内容の確認やトラブルの解
決は、当事者間でお願います
(市は関与していません)。また、
各開催施設へのお問い合わせはこ
の速慮下さい。

市民サークルに関する情報は
施設案内予約システム(http://
www.yoyaku.machida.
tokyo.jp)または各施設の利用端
末等)からご覧になれます。
問広報広聴課 ☎724・2101



おいで下さい

Table with 6 columns: 催し名, 日 時, 会 場, 費 用, 連 絡 先, 備 考(対象等). Contains a detailed list of community events and activities.