

国際版画美術館の催し

問 国際版画美術館 ☎726・2771

第17回町田市公立小中学校作品展

- 「中学校美術作品展」 1月10日(土)~ 1月18日(日)
- 「小学校図画作品展」 1月23日(金)~ 2月4日(水)
- 「小学校書写展」 2月7日(土)~ 2月15日(日)

子どもたちが、日ごろ学校で学習した美術、図画工作、書写の意欲あふれる作品を集め、国際版画美術館において作品展を開催します。ご家族そろっておいで下さい。



会場 同館・企画展示室 1
入場無料
開館時間 火~金曜日 = 午前10時~午後5時(入館は午後4時30分まで) / 土・日曜日、祝日 = 午前10時~午後5時30分(入館は午後5時まで)
休館日 月曜日ただし1月12日(祝)は開館し、13日(火)を休館します

2003年度新収蔵作品展

1月6日(火)~ 2月15日(日)

2003年度にあらたに収蔵した作品から約70点を紹介します。

会場 同館・企画展示室 2
入場無料



操り人形「プルチネッラ」(道化) グラフ 手彩色

版画いろいろ 4

小特集 小林清親 明治の東京風景

1月6日(火)~ 4月11日(日)

画中の風景を現在の実景と比較しながら、「明治の広重」とも称される清親の世界をお楽しみ下さい。

会場 同館・常設展示室
入場無料



「聖母たちのララバイ」「思秋期」「すみれ色の涙」ほか、デビュー30周年コンサート「30th Anniversary」です。

4月9日(金) 午後6時30分開演 5000円 (全席指定)

1月10日(土) 午前8時30分から電話予約受付開始

「長崎は今日も雨だった」「そして神戸」「中之島ブルース」「東京砂漠」ほか、歌に芝居に活躍を続けている前川清のコンサートをお楽しみ下さい。

4月17日(土) 昼の部 午後2時開演 夜の部 午後6時30分開演 6500円 (全席指定)

岩崎宏美
コンサート

前川清
コンサート

町田市民ホール事業

入場希望の方は電話で町田市民ホール(☎728・4300)へ
休館日 毎週月曜日(祝日のときはその翌日)
受付時間 午前8時30分~午後5時
初日は電話のみの受付です。
チケットを10枚以上購入の方には、10%の割引を行います。

町田市民ホール 1月後半の催し物

期日	時間	催し物	入場料	主催	問い合わせ
17日(土)	10:50~17:30	南翔一郎新曲発表チャリティコンサート	3,000円	南翔一郎音楽事務所	046・274・3139 046・275・6483
22日(木)	14:00~16:00	レディスシネマサロン「至福のとき」	会員	(株)小田急友の会	720・6128
23日(金)	18:30~21:00	子どもの豊かな成長を願うまちだ教育市民集会	無料	子どもの豊かな成長を願うまちだ教育市民集会実行委員会	728・7741
25日(日)	13:00~15:00 17:00~19:00	ニューイヤークンサート パレエとオーケストラの饗宴	3,500円	町田市文化振興公社(町田市民ホール)	728・4300
30日(金)	14:30~18:30	日本のおどり	前売り4,500円 当日4,800円	舞踊集団 菊の会	03・5983・6001
31日(土)	16:30~19:15	日本大学第三高等学校吹奏楽部第32回定期演奏会	無料	日本大学第三高等学校吹奏楽部	793・2131

ここに掲載した催し物は、一般市民の入場可能な催し物(政治団体、宗教団体等が主催するものを除く)です。定員になり次第入場をお断りします。内容等は変更する場合があります。1月の休館日は1~3,5,13,19,26日です。

6歳以上のお子さんからお入りいただけます。1月10日(土)午前8時30分から電話予約受付開始



NHKふれあいウィークinまちだ

町田市にNHKの人気番組、人気キャラクターがやってきます。



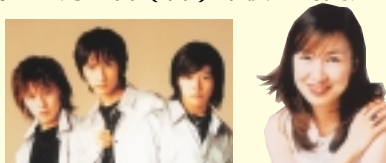
BS2 公開録画

放送予定日 3月20日(祝) 午後6時~6時55分

「のど自慢」には参加できない中学生以下の子どもたちのための「のど自慢」です。予選を通過した15組の子どもが番組に出場します。

日時 予選会 = 2月21日(土) 午後0時30分から受付、1時30分開演、4時30分から審査発表(予定) / 公開録画 = 2月22日(日) 午後2時開演(1時開場)

会場 町田市民ホール
ゲスト w - i n d s .
司会 森口博子、関口健アナウンサー
予選会定員 約80組(抽選)



予選会の観覧は自由です。

【出場申込】

対象 中学生以下の方
幼児は1人でステージに立ち、歌えること。小学生以下は保護者の同伴、中学生は保護者の同意が必要です。
往復八ガキ(1組1枚)に出場者全員の氏名(ふりがな)・性別・学年・年齢を書き、歌いたい曲とその歌手名(第3希望まで)及び保護者(代表者のみで構いません)の住所・氏名・電話番号を明記し、返信用にもあて先を書いて、1月28日まで(必着)にNHK放送センター「BSジュニアのど自慢」2月22日出場係(〒150-8001、住所記入不要)へ。

【公開録画観覧申込】

往復八ガキ(1枚につき2人まで)に住所・氏名・電話番号(中学生以下の方は保護者の氏名も)を明記し、返信用にもあて先を書いて、2月3日まで(必着)にNHK放送センター「BSジュニアのど自慢」2月22日観覧係(〒150-8001、住所記入不要)へ。
小学生以下の方は保護者同伴。

問 NHKサービスセンター ☎03・3464・0200、町田市民ホール ☎728・4300



公開録画 BS2

毎週金曜日午前9時30分~9時55分

この番組では健康の向上に役立つエアロビクスを、わかりやすく指導します。

日時 2月11日(祝) 午後2時から約2時間(1時から受付)
会場 サン町田旭体育館(旭町3-20-60、☎720・0611)
出演 知念かおる、杉田欣也、田中小夜子、三枝純子
定員 200人(申し込み順)

申し込み ハガキまたはFAXに代表者の住所・氏名・電話番号・参加希望人数・参加者全員の氏名・年齢を明記し、NHK放送センター「BSあなたとエアロビクス」2月11日係(〒150-8001、住所記入不要、☎03・3464・0750)へ。
観覧は自由です。

問 NHKサービスセンター ☎03・3464・0200、町田市スポーツ課 ☎724・3440



NHK教育テレビ「おかあさんといっしょ」で人気の、チョコラントの仲間たちによる楽しいステージショー。

日時 2月28日(土) 1回目 = 午後1時30分から(1時開場)、2回目 = 午後4時から(3時30分開場)、各回約40分(予定)

会場 町田市民ホール
申し込み 往復八ガキ(1組1枚)に保護者の住所・氏名・電話番号・希望の回(1回目または2回目)・希望人数(4人以内、1歳以上から人数に含む)を明記し、返信用にもあて先を書いて、2月6日まで(必着)にNHK放送センター「ぐ〜チョコラント小劇場」2月28日 回目係(〒150-8001、住所記入不要)へ。
に希望の回を必ず記入して下さい。

申込多数の場合は抽選で入場整理券を送付します。
「おかあさんといっしょ」に出演中のおにいさん・おねえさんの出演はありません。
問 NHKサービスセンター ☎03・3464・0200、町田市民ホール ☎728・4300