

健康案内

健康づくり

健康のつどい

【地域で健康について考えよう】

健康課 ☎725・5178

地域における生活習慣病予防を目的に、左表の日程で行います。直接会場へおいで下さい。

内容 医師による健診結果の見方と生活習慣病予防の話、スポーツトレーナーによるストレッチ体操、座談会

持ち物 健診結果(お持ちの方) 栄養士による味見チェック(濃い・薄い)・わが家のみそ汁塩分測定を希望される方は、みそ汁(具なし)50ccをお持ちのうえ、開始時間20分前までにおいで下さい。

地域で健康について考えよう 日程表

| 期 日 | 時 間 | 会 場 |
|----------|-------------|----------|
| 3月3日(月) | 13:30~15:30 | 木曾山崎センター |
| 3月6日(木) | 10:00~11:30 | 小山センター |
| 3月13日(木) | 13:30~15:30 | 南市民センター |
| 3月27日(木) | 13:30~15:30 | 鶴川市民センター |

講演会

健康課 ☎725・5178

【町田市健康づくりについて夢を語りつ・愛を語りつ】

健康づくりについて、楽しく考

健康課 ☎725・5422

3月の健康案内

| 事業名 | 会 場 | 開 催 日 | 時 間 | 対 象 | 内 容 |
|--------------------|------------|-------------------|----------------------|-----------|---------------------------|
| 級間・コース・親子4日(申し込み制) | 健康福祉会館 | 7日(金) | 午後1時30分~4時 | 16~25週の妊婦 | 1日目 |
| | | 14日(金) | | | 2日目 |
| | | 20日(木) | | | 3日目 |
| | | 28日(金) | | | 4日目 |
| 食会(申し込み制) | 健康福祉会館 | 14日(金) | 午前9時55分~11時45分 | 4~5か月児 | 離乳食の進め方のお話と試食 |
| | | 28日(金) | | | 8~9か月児 |
| 乳幼児性相談 | 健康福祉会館 | 3,10,17,24,31日(月) | 受付午前9時45分~午後1時30分~3時 | 2か月児~就学前 | 身長・体重測定、保育相談、栄養相談、家族計画の相談 |
| | 子どもセンターばあん | 14日(金) | | | |
| | 鶴川分館 | 6日(木) | | | |
| | 健康相談室 忠生 | 19日(水) | | | |
| | 堺市民センター | 12日(水) | | | |

思春期講演会

【子どもがひきこもりと思ったら】

日時 3月4日(火)午後1時30分~3時

会場 健康福祉会館

講師 順天堂大学助教授・島内憲夫氏

定員 200人(申し込み順) 申し込み 電話で3月3日まで

【在宅訪問栄養指導の実践活動と展開】

健康課 ☎725・5178

対象 常勤していない管理栄養士、栄養士

日時 3月12日(水)午後2時~4時

会場 健康福祉会館

内容 講話「在宅訪問栄養指導の実践活動と展開」管理栄養士・秋山治子氏、懇談会

申し込み 電話で健康課へ。

5時

お知らせ

募集

臨時職員

対象 子どもが好きな18歳以上30歳未満の方(高校生は除く)

勤務期間 4月8日~5月2日の平日(相談に応じます)

勤務時間 午前8時30分~午後5時

お知らせ

案内

野津田公園多目的広場・上の原広場の平成15・16年度使用団体登録申請を受け付けます

野津田公園にある多目的広場・上の原広場の専用使用を希望する団体は、2年ごとに団体登録が必要となります。

対象 構成員の過半数が市内在住、在勤、在学の方で10人以上の

野津田公園事務所 ☎736・3131

パート職員

対象 昭和17年4月1日~18年3月31日生まれで、運転免許をお持ちの方

勤務時間 午前6時45分~午後10時15分の間交代勤務(週4日3時間)

勤務内容 原町田一丁目市営駐車場の管理・誘導業務

採用 4月1日以降

雇用期間 1年間

定員 若干名

申し込み 自筆の履歴書に最近の写真を張り、2月26日~28日の午前9時~午後4時、ただし28日のみ午後7時まで(正午から午後1時を除く)に町田市施設管理公社(中町分行舎2階) ☎724・1768へ本人が直接お持ち下さい。

その際、簡単なアンケート等に記入していただきます。

履歴書の返却はしません。

出張教育相談

- 3月4日(火) 堺市民センター
- 3月6日(木) なるせ駅前市民センター
- 3月11日(火) 鶴川市民センター
- 3月13日(木) 子どもセンターばあん
- 3月18日(火) 忠生市民センター

教育相談所では、毎月出張教育相談を行っています。

不登校、非行、勉強や進路の悩み、親子の関係などでお困りの方は、お気軽にご相談下さい。専門の相談員がお答えします。

相談は無料で、秘密は厳守します。

土地・家屋価格等縦覧帳簿

縦覧は4月から

用紙配布・受付期間 3月3日~20日(土・日曜日を除く) 時間 午前8時30分~午後5時 会場 野津田公園事務所

利用スポーツの種類 サッカークロスを、以下使用制限あり(ラグビー・野球・ソフトボール)

改正後の縦覧は、固定資産税の納税者(土地・家屋に課税されている方)の方が、土地や家屋の評価額を比較し、自らの土地や家屋の評価額の適正さについて検討する場面に、容易に比較できるようになりました。

縦覧できる方は、納税者(土地・家屋に課税されている方)及びその代理人です(納税者と同居している家族及び納税者以外の方に限っては、委任状または代理人選任届が必要です)。

縦覧の際は、本人確認ができる書類(運転免許証、パスポート、国民健康保険証、納税通知書、課税資産明細書等)が必要となります。

縦覧期間 4月1日~6月2日(土・日曜日、祝日は除く)

縦覧時間 午前8時30分~午後5時

縦覧場所 資産税課(市役所6階)

問資産税課 ☎724・2116

問児童福祉課 ☎724・2143

東京都が実施している「ひとり親家庭休業ホーム事業(宿泊・日帰り施設利用助成事業)」は平成15年度も引き続き実施しますので、ご利用下さい。

野津田公園事務所 ☎736・3131

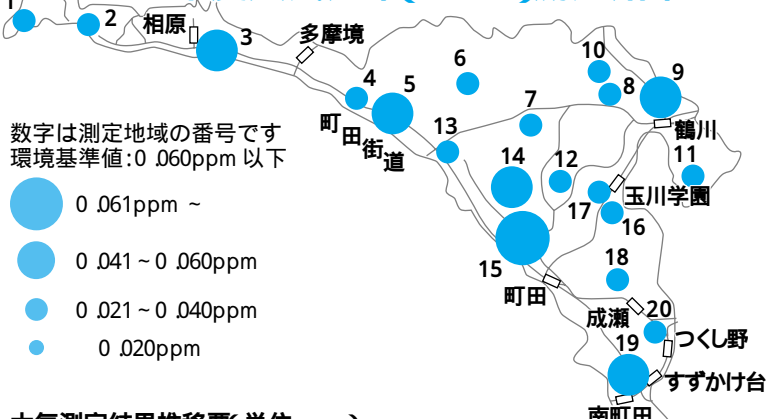
野津田公園事務所 ☎736・3131

野津田公園事務所 ☎736・3131

2002年度大気測定結果集計表(単位ppm)

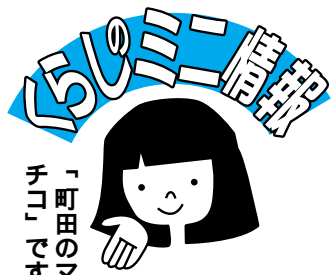
| 測定場所 | 02年6月 | 02年12月 |
|-----------------|-------|--------|
| 1 大地沢青少年センター | 0.017 | 0.023 |
| 2 相原町3242 | 0.027 | 0.033 |
| 3 JA町田堺支店前 | 0.042 | 0.048 |
| 4 小山町872 | 0.029 | 0.023 |
| 5 常盤町3051 | 0.040 | 0.044 |
| 6 日大三高入口(図師町) | 0.029 | 0.034 |
| 7 野津田町614 | 0.033 | 0.024 |
| 8 鶴川市民センター | 0.028 | 0.033 |
| 9 能ヶ谷町1009 | 0.024 | 0.059 |
| 10 真光寺 花の木保育園 | 0.028 | 0.023 |
| 11 三輪緑山1-18 | 0.019 | 0.035 |
| 12 金井1-39 | 0.024 | 0.025 |
| 13 根岸交差点(町田街道) | 0.038 | 0.039 |
| 14 本町田小学校 | 0.041 | 0.045 |
| 15 森野2-8 | 0.034 | 0.064 |
| 16 玉川学園7-14 | 0.033 | 0.031 |
| 17 玉川学園(なかよし公園) | 0.033 | 0.040 |
| 18 南成瀬3-16 | 0.021 | 0.039 |
| 19 小川1724 | 0.040 | 0.058 |
| 20 つくし野(殿山公園) | 0.033 | 0.025 |
| 平均値 | 0.031 | 0.036 |

2002年度大気汚染(NO2)測定結果



大気測定結果推移表(単位ppm)

| | 2000年度 | | 2001年度 | | 2002年度 | |
|-----|---------|----------|-----------|------------|--------|--------|
| | 6月 | 12月 | 6月 | 12月 | 6月 | 12月 |
| 最高値 | 0.069 | 0.081 | 0.061 | 0.054 | 0.059 | 0.064 |
| 最低値 | 0.018 | 0.018 | 0.020 | 0.011 | 0.015 | 0.016 |
| 平均値 | 0.036 | 0.047 | 0.032 | 0.028 | 0.031 | 0.036 |
| 天候 | 晴時々曇一時雨 | 晴所により一時雨 | 曇時々晴直前まで雨 | 晴(北風)直前まで雨 | 晴(南の風) | 曇り(微風) |



消費生活センターから

01年度にかけて最高値、平均値ともかなりの低下がみられました。その後3回は横ばいの状態が続いていましたが、今回(12月)は少しばかり上昇しています。測定値は雨や風などの天候に影響されず、概には言えませんが、少し気になる場所です。

2002年度は、市内92か所での6月と12月に市民の皆さんの協力により大気汚染測定を実施しました。町田市では道路の整備が進んだせいで2000年度から2005

問消費生活センター ☎725・805