

# 国際版画美術館

## 2002年度新収蔵作品展 2月16日まで

昨年度後半から今年度前半にかけて、新たに同館に収蔵された作品から50点を紹介します。  
 版画の歴史は千年以上に及びます。祈りを込めて仏の姿を捺した素朴な仏教版画や色鮮やかな浮世絵、髪の毛よりも細い線を彫り込んだ銅版画や巨大な画面の現代版画...。版画の世界はまさに百花繚乱です。

休館日 月曜日  
 開館時間 平日=午前10時~午後5時(入館は午後4時30分まで)、土・日曜日・祝日=午前10時~午後5時30分(入館は午後5時まで)  
 会場 同館第2企画展示室  
 観覧は無料です。  
 問 国際版画美術館 ☎726・2771

## 第16回町田市公立小中学校作品展

### 「小学校図画工作展」

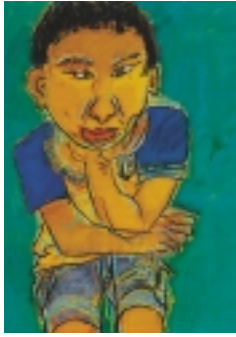
1月24日(金)~2月5日(水)  
 1月27日、2月3日(月) 休館

### 「小学校書写展」

2月8日(土)~2月16日(日)  
 2月10日(月) 休館

子どもたちが、日ごろ学校で学習した図画工作、書写の意欲あふれる作品を集め、国際版画美術館において、作品展を開催します。ご家族そろっておいで下さい。

会場 同館第1企画展示室  
 火~金 午前10時~午後5時(入館は4時30分まで)  
 土日祝 午前10時~午後5時30分(入館は5時まで)  
 月曜休館  
 【同時開催「版画いろいろ4 小特集 宮川春汀・明治風俗と子供の遊び」】  
 期間 3月30日まで  
 会場 同館常設展示室



アメデ・ヴァラン  
 1818~1883 『蝶』より  
 1852年刊 銅版 手彩色

## 版画美術館友の会 第4回会員展(友遊サロン)

版画美術館友の会会員による作品展です。出品は版画、油絵、日本画、水彩画、彫刻などバラエティー豊かです。  
 日時 1月28日(火)午後1時~2月2日(日)午後4時  
 会場 同館市民展示室

## ご案内

### 国民健康保険の結核・精神医療給付金

#### 給付制度が変わります

今年4月から、国民健康保険に加入している方で、結核予防法、精神保健及び精神障害者福祉に関する法律に基づく医療を受けている方のうち、市・都民税が非課税の方のみ、5%の自己負担相当額を給付します。

市・都民税が課税されている方は、窓口で5%の自己負担をしていただきます。  
 市・都民税が非課税の方は、受給者証の申請が必要です。  
**5%の自己負担が給付される方**  
 国民健康保険加入者のうち、市・都民税が非課税である方(20歳未満の場合はその世帯主が非課税)は、次の手続により、給付を受けることができます。

【申請手続き及び申請書類】  
 給付を受けられる方は、次の書類による申請が必要です。  
 結核・精神医療給付金受給者証  
 国民健康保険被保険者証  
 患者票の写し(結核予防法、精神保健及び精神障害者福祉に関する法律に基づく国公費をすでに受給している方のみ)  
 なお、患者票は医療機関で保管していただきますので申し出て下さい。  
 受付期間 3月14日まで  
 申請先 精神医療給付金受給者証「障害福祉課 結核医療給付金受給者証」国保年金課  
 問 国保年金課 ☎724・2130

結核・精神医療給付金受給者証交付申請書  
 国民健康保険被保険者証

## 販売しています 生ごみ堆肥化容器

市では、生ごみを減量し堆肥として活用させるため、生ごみを堆肥化する容器を販売しています。  
 見本品は、リサイクル文化センター(全種類)、なるせ駅前・南・鶴川・忠生・堺の各市民センター及び市役所本庁舎(1・2種類)にあります。  
 申し込み ハガキに住所・氏名・電話番号・希望のタイプと個数(2個まで)を明記し、環境総務課(〒194・0202、下小山田町3160、リサイクル文化センター)へ。  
 ☎797・0530へ。

### 生ごみ堆肥化容器一覧

タイプ	容量(リットル)	特徴	価格(送料・税込み)
A	130	地上型のスタンダードタイプです。	2500円
B	70	地上型で小型サイズの角型タイプです。	2500円
C	170	地中型で投入蓋以外はすべて土に埋没します。	5000円
D	30	地中型で2個セットです。	5000円
N	120	地上型で取出口が付いているため、堆肥の取り出しができます。	2500円
T	18.3	EM菌をふりかけ発酵させる地上型で2個セットです。(発酵資材=EM菌3袋付き)	2500円

町田市20世紀から21世紀へ、人と自然が奏でる「ハーモニー」  
 町田市の20世紀の発展の歴史、そして21世紀へ大きく躍進していく姿を、描いたビデオです。(約33分)

**販売しています**  
 町田市ビデオ  
**「町田20世紀から21世紀へ」**



販売場所 市政情報やまびこ(中町分庁舎1階)  
 価格 VHS日本語1000円、DVD日本語・英語版2500円  
 問 広報課 ☎724・2110

消費生活センター  
**【どうする?電磁波からの危険】**  
 携帯電話や各種電気製品、送電線等から発生する電磁波の問題について考えます。  
 対象 市内在住、在勤、在学の方  
 日時 2月6日(木)午前10時~正午  
 会場 町田市民フォーラム  
 講師 ジャーナリスト・天笠啓祐氏  
 定員 40人(申し込み順)  
 申し込み 1月21日午前9時から電話で消費生活センター(☎725・8805)へ。  
 問 広報課 ☎724・2110

**支援費の支給申請を受け付けています**  
 4月1日から、障がい者の福祉制度が「措置」から「支援費」に変わります。  
 支援費では、利用を希望される

サービスへの支給申請をしていただき、支給決定を受けた(受給者証の発行を受けた)後、ご自分で選んでいただいた事業者(施設)と契約して、サービスをご利用いただけます。  
 支給申請は、昨年10月1日から受付を開始しており、すでに受け付けた方の支給決定(受給者証の発行)は、2月下旬を予定しています(ただし、施設訓練等支援費の対象となる施設に現在入所・通所されている方の支給申請の受付は、4月1日以降となる場合があります)。  
 表にある支援費の対象となる障がい者福祉サービスは、支援費の支給決定がない場合、4月1日以降、サービスをご利用いただけなくなります。  
 表のサービスを現在利用されている方は、現在利用されているから申請されていない方、あ

される方は、なるべく早く、障害福祉課(市役所2階、☎724・2148)へ支援費の支給申請をして下さい。

**支援費の対象となる障がい者福祉サービス**

	身体障がい者	知的障がい者	障がい児
生活費	・居宅介護(ホームヘルプサービス) ・デイサービス ・短期入所	・居宅介護(ホームヘルプサービス) ・デイサービス ・短期入所 ・地域生活援助(グループホーム)	・居宅介護(ホームヘルプサービス) ・デイサービス ・短期入所
施設訓練等支援費	・更生施設 ・療護施設 ・授産施設	・更生施設 ・授産施設 ・通勤寮 ・心身障害者福祉協会が設置する福祉施設	

**【4月分】**  
 「星のふるさと」長野県川上村にある自然休暇村は、町田から車で約4時間。レジャーや保養に、町田市自然休暇村をご利用いただき、豊かな自然をご堪能下さい。  
 今回受付をする利用日は、4月1日、26日です。  
 4月8日、9日は休館日のため利用できません。  
 キャンピンは4月26日から利用できます。  
 利用できる方 市内在住、在勤、在学の方  
 申し込み 2月1日午前8時

**自然休暇村**  
 4月分の利用  
 大地沢青少年センター  
 5月分の利用  
 2月1日から受付開始  
 ○予約は全て電話受付です  
 ☎782・3800

**【5月分】**  
 緑豊かな自然の中で楽しく野外活動をしていただく施設です。自然の地形に合わせ、キャンプ、テントサイト、野外炊事場、工芸小屋等が点在しています。  
 今回受付をする利用日は、5月1日、31日です。  
 月曜日の午後並びに火曜日、5月7日は休館です。  
 市の事業等実施のため、利用できない日があります。  
 今回予約できるのは、市内在住または在勤、在学の方が過半数のグループまたは個人です。  
 なお、4月分までの予約は随時受け付けています。  
 申し込み 2月1日午前8時

勤の方とその家族  
 朝夕2食2000円で食事を提供します(要予約)。  
**大地沢青少年センター**  
 30分~9時の間に、大地沢青少年センター(☎782・3800)へお電話いただいた方を同着とみなし、抽選を行います。抽選結果については、午前10時30分までに連絡します。  
 午前10時30分以降は電話先着順の受付となります。  
 市内在住の方は、「相模原市民たてしな自然の村」(長野県北佐久郡立科町 女神湖の近く)も利用できます。  
 申し込み・問い合わせは(財)相模原市都市整備公社・けやき会館(☎042・753・333)へ。

**自然休暇村利用案内施設一覧表**

施設名	室数	使用料
本館(和室10畳、定員6人)	17室	1泊1室 8,000円
キャンピ	Aタイプ和室8畳	3棟 1泊1室 5,000円
	Cタイプ和室6畳	3棟 1泊1室 4,000円

キャビンの利用は4月26日(土)からです。

**大地沢青少年センター利用案内施設一覧表**

施設	利用時間	僅あたり使用料
宿泊室兼多目的室(20人用6室)	午前9時~正午	1,000円
	午後13時~17時	1,500円
和室(5人用2室)	宿泊	14時~翌10時 10,000円
	宿泊	14時~翌10時 3,000円
多目的ホール	午前9時~正午	2,000円
	午後13時~17時	3,000円
	夜間18時~21時30分(宿泊者のみ利用可)	3,000円
キャンピ	宿泊	14時~翌10時 10,000円
キャンピ	宿泊	14時~翌10時 3,000円
貸出テント(5人用)	宿泊	14時~翌10時 300円
テントサイト(10区画)	宿泊	14時~翌10時 300円
工芸室	午前9時~正午	1,000円
	午後13時~17時	1,500円
日帰り(野外炊事場等)		9時~16時30分 無料