

大切な友だちを助けるために  
エロのマ助は走る、走る、  
ゆかいな5人組・レッドクラウ  
ンクラブが、あの「走れメロス」  
を面白くする、歌あり、ダンス

## 市民ホールの 催し



あり、パフォーマンスあり...の  
楽しい90分。  
8月17日(土)  
午後4時30分開演  
2000円  
(全席指定)

## 子どもといっしょ劇場



8月18日(日)  
午前の部 午前11時から  
午後の部 午後2時30分から  
2000円  
(全席指定)  
3歳以上は有料です。  
【6月13日午前8時30分から電  
話予約受付開始】  
入場希望の方は電話で市民ホ  
ール(☎728・4300)へ。  
初日は電話のみの受け付けで  
す。

【6月12日午前8時30分から電話  
予約受付開始】  
入場希望の方は電話で市民ホ  
ール(☎728・4300)へ。  
初日は電話のみの受け付けで  
す。



【6月13日午前8時30分から電  
話予約受付開始】  
入場希望の方は電話で市民ホ  
ール(☎728・4300)へ。  
初日は電話のみの受け付けで  
す。

【6月12日午前8時30分から電  
話予約受付開始】  
入場希望の方は電話で市民ホ  
ール(☎728・4300)へ。  
初日は電話のみの受け付けで  
す。

今年も好評です  
エアコン洗浄  
同社町田市シルバー人材センター ☎723・2147

## 市立博物館の街かどギャラリー ヨーロッパガラス



双頭の鷲文蓋付ゴブレット  
チェコ  
18世紀前半高さ36.5cm  
儀式 乾杯用ワイングラス

市立博物館が所蔵するチェコガラスを  
はじめ、ベネチアのレースガラス、イギ  
リスやアイルランドなどのカットガラ  
ス、スペインのワインを飲むための独特  
の形をしたガラス器、フランスのアル  
・ヌーヴォーのガラスなどをご鑑賞下  
さい。  
期間 6月25日(火)まで  
水曜日は休館です。  
開館時間 午前10時～午後7時  
会場 街かどギャラリー  
交通 小田急線・JR横浜線町田駅下  
車、徒歩5分  
市立博物館 ☎726・1531

## 催し

子どもセンターばあ  
ん  
「かんたん/たのしい/おいしい」  
くらっくキング「かんたんバ  
ン」  
対象 小学生(小学校就学前の  
お子さんは保護者同伴)  
期日 6月13日(木)、14日(金)  
時間 午後3時～4時30分  
会場 同センター・あとりえ

持ち物 強力粉100g、牛乳  
75ml、バター8g(小さじ2)、  
砂糖大さじ1、お好みでジャムな  
どのトッピング材料  
子どもセンターばあん ☎788  
・4181

チームの登録は4～7人)  
費用 1チーム5000円、連  
盟登録チームと高校生は3000  
円(当日徴収)  
申し込み 所定の申込用紙(総  
合体育館にあります)に必要な事  
項を記入し、6月14日午後5時  
まで(必着)に体育協会事務局へ。  
選手登録は当日受付で行います。  
詳細は大会要項を参照して下さ  
い。  
問 体育協会事務局

市立室内プール  
利用できません  
6月22日(土)、23日(日)  
は、第49回東部地区区公立大  
学水泳競技大会のため、プ  
ールの一般利用はできません。  
なお、トレーニング室は平常  
どおり利用できます。  
問 市立室内プール ☎792・  
7761

資格 市内在住、在勤、在学の  
高校生以上の方  
日時 6月23日(日)午前9時  
受付終了、予備日6月30日(日)  
会場 町田中央公園コート、藤  
の台テニスコート  
部別 男子 女子  
競技方法 ダブルス7ゲームマ  
ッチ、1チーム3組の団体戦(1  
3歳以上は有料です。  
【6月12日午前8時30分から電話  
予約受付開始】  
入場希望の方は電話で市民ホ  
ール(☎728・4300)へ。  
初日は電話のみの受け付けで  
す。

対象 市内の高校のクラブに所  
属している1・2年生のチ  
ーム  
(先生が引率できること)  
日時 8月29日(木)午前9時  
から  
会場 総合体育館  
費用 1チーム5000円  
申し込み 所定の申込用紙(総  
合体育館にあります)に必要な事  
項を記入し、6月20日午後5時  
まで(必着)に体育協会事務局へ。

【テニス教室】  
対象 大学生以上の方/日時 7  
月7日(日)午前10時～正午、  
午後1時～4時  
【陸上競技教室】  
対象 中学生、高校生/日時 7  
月13日(土)午後1時～3時30  
分、4時～5時30分  
会場 同大学多摩総合グラウン  
ド/申し込み 6月20日、  
27日の午前10時から電話で同大  
学(☎783・2734)へ。

【テニス大会】  
対象 市内の高校のクラブに所  
属している1・2年生のチ  
ーム  
(先生が引率できること)  
日時 8月29日(木)午前9時  
から  
会場 総合体育館  
費用 1チーム5000円  
申し込み 所定の申込用紙(総  
合体育館にあります)に必要な事  
項を記入し、6月20日午後5時  
まで(必着)に体育協会事務局へ。

【テニス大会】  
対象 市内の高校のクラブに所  
属している1・2年生のチ  
ーム  
(先生が引率できること)  
日時 8月29日(木)午前9時  
から  
会場 総合体育館  
費用 1チーム5000円  
申し込み 所定の申込用紙(総  
合体育館にあります)に必要な事  
項を記入し、6月20日午後5時  
まで(必着)に体育協会事務局へ。

【テニス大会】  
対象 市内の高校のクラブに所  
属している1・2年生のチ  
ーム  
(先生が引率できること)  
日時 8月29日(木)午前9時  
から  
会場 総合体育館  
費用 1チーム5000円  
申し込み 所定の申込用紙(総  
合体育館にあります)に必要な事  
項を記入し、6月20日午後5時  
まで(必着)に体育協会事務局へ。

【テニス大会】  
対象 市内の高校のクラブに所  
属している1・2年生のチ  
ーム  
(先生が引率できること)  
日時 8月29日(木)午前9時  
から  
会場 総合体育館  
費用 1チーム5000円  
申し込み 所定の申込用紙(総  
合体育館にあります)に必要な事  
項を記入し、6月20日午後5時  
まで(必着)に体育協会事務局へ。

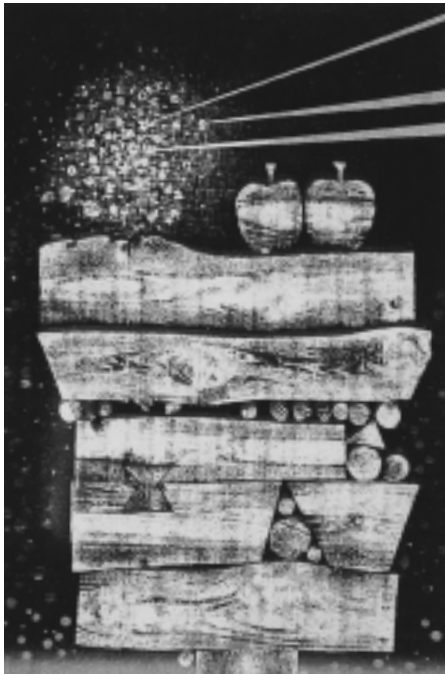
【テニス大会】  
対象 市内の高校のクラブに所  
属している1・2年生のチ  
ーム  
(先生が引率できること)  
日時 8月29日(木)午前9時  
から  
会場 総合体育館  
費用 1チーム5000円  
申し込み 所定の申込用紙(総  
合体育館にあります)に必要な事  
項を記入し、6月20日午後5時  
まで(必着)に体育協会事務局へ。

【テニス大会】  
対象 市内の高校のクラブに所  
属している1・2年生のチ  
ーム  
(先生が引率できること)  
日時 8月29日(木)午前9時  
から  
会場 総合体育館  
費用 1チーム5000円  
申し込み 所定の申込用紙(総  
合体育館にあります)に必要な事  
項を記入し、6月20日午後5時  
まで(必着)に体育協会事務局へ。

【テニス大会】  
対象 市内の高校のクラブに所  
属している1・2年生のチ  
ーム  
(先生が引率できること)  
日時 8月29日(木)午前9時  
から  
会場 総合体育館  
費用 1チーム5000円  
申し込み 所定の申込用紙(総  
合体育館にあります)に必要な事  
項を記入し、6月20日午後5時  
まで(必着)に体育協会事務局へ。

## 吹田文明展

光の跡をたどる  
7月21日(日)まで  
国際版画美術館 ☎726・2889



吹田文明(1926～)は現  
在を代表する木版画家の一人  
で、各年代の代表的作品約90  
点を展示し、吹田の画業を望  
みます。  
本展覧会では、制作の最初  
期である1950年代から現在  
まで、各年代の代表的作品約90  
点を展示し、吹田の画業を望  
みます。  
本展覧会では、制作の最初  
期である1950年代から現在  
まで、各年代の代表的作品約90  
点を展示し、吹田の画業を望  
みます。

吹田文明「2つのりんご」 木版多色  
910×605mm 1980年  
The Prints by  
Fumiaki Fukita

【テニス大会】  
対象 市内の高校のクラブに所  
属している1・2年生のチ  
ーム  
(先生が引率できること)  
日時 8月29日(木)午前9時  
から  
会場 総合体育館  
費用 1チーム5000円  
申し込み 所定の申込用紙(総  
合体育館にあります)に必要な事  
項を記入し、6月20日午後5時  
まで(必着)に体育協会事務局へ。

【テニス大会】  
対象 市内の高校のクラブに所  
属している1・2年生のチ  
ーム  
(先生が引率できること)  
日時 8月29日(木)午前9時  
から  
会場 総合体育館  
費用 1チーム5000円  
申し込み 所定の申込用紙(総  
合体育館にあります)に必要な事  
項を記入し、6月20日午後5時  
まで(必着)に体育協会事務局へ。

【テニス大会】  
対象 市内の高校のクラブに所  
属している1・2年生のチ  
ーム  
(先生が引率できること)  
日時 8月29日(木)午前9時  
から  
会場 総合体育館  
費用 1チーム5000円  
申し込み 所定の申込用紙(総  
合体育館にあります)に必要な事  
項を記入し、6月20日午後5時  
まで(必着)に体育協会事務局へ。

【テニス大会】  
対象 市内の高校のクラブに所  
属している1・2年生のチ  
ーム  
(先生が引率できること)  
日時 8月29日(木)午前9時  
から  
会場 総合体育館  
費用 1チーム5000円  
申し込み 所定の申込用紙(総  
合体育館にあります)に必要な事  
項を記入し、6月20日午後5時  
まで(必着)に体育協会事務局へ。

【テニス大会】  
対象 市内の高校のクラブに所  
属している1・2年生のチ  
ーム  
(先生が引率できること)  
日時 8月29日(木)午前9時  
から  
会場 総合体育館  
費用 1チーム5000円  
申し込み 所定の申込用紙(総  
合体育館にあります)に必要な事  
項を記入し、6月20日午後5時  
まで(必着)に体育協会事務局へ。

【テニス大会】  
対象 市内の高校のクラブに所  
属している1・2年生のチ  
ーム  
(先生が引率できること)  
日時 8月29日(木)午前9時  
から  
会場 総合体育館  
費用 1チーム5000円  
申し込み 所定の申込用紙(総  
合体育館にあります)に必要な事  
項を記入し、6月20日午後5時  
まで(必着)に体育協会事務局へ。

【テニス大会】  
対象 市内の高校のクラブに所  
属している1・2年生のチ  
ーム  
(先生が引率できること)  
日時 8月29日(木)午前9時  
から  
会場 総合体育館  
費用 1チーム5000円  
申し込み 所定の申込用紙(総  
合体育館にあります)に必要な事  
項を記入し、6月20日午後5時  
まで(必着)に体育協会事務局へ。

【テニス大会】  
対象 市内の高校のクラブに所  
属している1・2年生のチ  
ーム  
(先生が引率できること)  
日時 8月29日(木)午前9時  
から  
会場 総合体育館  
費用 1チーム5000円  
申し込み 所定の申込用紙(総  
合体育館にあります)に必要な事  
項を記入し、6月20日午後5時  
まで(必着)に体育協会事務局へ。

【テニス大会】  
対象 市内の高校のクラブに所  
属している1・2年生のチ  
ーム  
(先生が引率できること)  
日時 8月29日(木)午前9時  
から  
会場 総合体育館  
費用 1チーム5000円  
申し込み 所定の申込用紙(総  
合体育館にあります)に必要な事  
項を記入し、6月20日午後5時  
まで(必着)に体育協会事務局へ。

【テニス大会】  
対象 市内の高校のクラブに所  
属している1・2年生のチ  
ーム  
(先生が引率できること)  
日時 8月29日(木)午前9時  
から  
会場 総合体育館  
費用 1チーム5000円  
申し込み 所定の申込用紙(総  
合体育館にあります)に必要な事  
項を記入し、6月20日午後5時  
まで(必着)に体育協会事務局へ。