

参加を

催し

忠生公園

定例自然観察会

【水辺の生きもの】
日時 6月2日(日)午前9時
30分～11時30分(雨天中止)
集合場所 忠生がにやち自然館
交通 町田バスセンター3番乗り場から「小山田桜台」または「下山崎」行きバスで「忠生公園」前下車
駐車が狭いため、公共交通機関をご利用下さい。
問 忠生がにやち自然館 ☎792・1326

町田市花とみどりの会

「緑の交換会」

緑の交換会を、若葉がそよぐ忠生公園で開催します。ご家庭で増やされた草花や観葉植物、盆栽などの鉢物を持ち寄り、交換し合いませんか。直接会場へおいで下さい。
日時 5月25日(土)午前9時～11時(小雨実施)
会場 忠生公園がにやち自然館前広場
お願い
緑の交換会出品の植物は、根がしっかりしている鉢植えのみに限らせていただきます。
鉢植えには、植物名を記入したラベルを付け、手入れされたものをお願いします。
出品物は、花とみどりの会に寄付されたものとして扱われていた

だます。

町田市花とみどりの会事務局

793・7612 当日のみ「忠生がにやち自然館」792・1326
ひなた村
チャレンジ教室

「さつまいも作り」

さつまいもを苗から育てます。最後に収穫祭をします(収穫のみの参加はできません)。
期日・内容 6月2日(日)、8日(土)、7月13日(土)、9月1日(日)、10月27日(日)
時間 午前10時～午後3時(午前は作業、午後は観察記録作り) 持ち物・服装 作業衣、軍手、長靴、筆記用具、色鉛筆、下敷き、弁当
【重謡を歌おう】
みんなで楽しく歌をうたおう、

日時 6月15日(土)から毎月

第1土曜日前10時～正午

「みんなで遊ぼう」
「ペットボトルロケット作り」
日時 6月16日(日)午前10時～午後3時
持ち物 炭酸系ペットボトル(同じ大きさの物)3つ、弁当
【陶芸教室】
マンカップを作ろう、
日時・内容 6月22日(土)午前10時～午後3時形成、7月7日(日)午前10時～正午絵付け(両日参加して下さい)
費用 300円
持ち物 弁当、エプロン、タオル(粘土を包むため)
【年中見舞いのハガキを作ろう】
牛乳パックでハガキを作ってみませんか。
日時 6月29日(土)1回目
午前10時～正午、2回目「午後1

時3時

「七夕を飾ろう」

ひなた村に大きな七夕飾りを作ります。各自、家にもって帰る小さな飾りも作ります。
日時 6月30日(日)1回目
午前10時～正午、2回目「午後1時～3時」
【親子陶芸教室】
家族の食器を作ろう。
日時・内容 6月9日(日)午前10時～午後3時形成、6月30日(日)午前10時～正午絵付け(両日参加して下さい)
定員 40人(申し込み順)
費用 中学生まで1人300円 大人1人700円
持ち物 弁当、エプロン、タオル(粘土を包むため)

対象は小・中学生

は市内在住、在勤、在学の小・中

は市内在住、在勤、在学の小・中
申し込み 電話でひなた村(☎722・5736)へ。

自然休暇村8月分(テント)の利用

自然休暇村

【8月分・テント】
「星のふるさと」長野県川上村にある自然休暇村は、町田から車で約4時間、豊かな大自然を堪能下さい。今回受付をする利用日は8月1日、31日のテント(常設3張、持込3張、定員5人)のみです。
申し込みできる方 市内在住、在勤の方とその家族
使用料 一張300円

大地沢青少年センター

【9月分】
緑豊かな自然のなかで楽しく野外活動をしていただく施設です。自然の地形に合わせて、キャビン、テントサイト、野外炊事場、工芸小屋等が点在しています。

また、本館は防音施設も完備され、楽器の練習等もできます。
今回受付をする利用日は9月1日～30日です。
月曜日の午後、火曜日及び9月18日、25日は休館です。
市の事業実施のため利用できない日があります。
申し込みできる方 市内在住、在勤、在学の方が過半数のグループまたは個人(利用月の1か月前からは、市外の方も予約できます)

申し込み 6月3日午前9時までに、大地沢青少年センター森野分庁舎受付事務所(☎724・2131)へおいで下さい。午前9時までにいただいた方を同着とみなし、利用日が重複し定室を超えた場合は抽選を行います。
2回目の利用申込を受け付けま

また、本館は防音施設も完備され、楽器の練習等もできます。
今回受付をする利用日は9月1日～30日です。
月曜日の午後、火曜日及び9月18日、25日は休館です。
市の事業実施のため利用できない日があります。
申し込みできる方 市内在住、在勤、在学の方が過半数のグループまたは個人(利用月の1か月前からは、市外の方も予約できます)

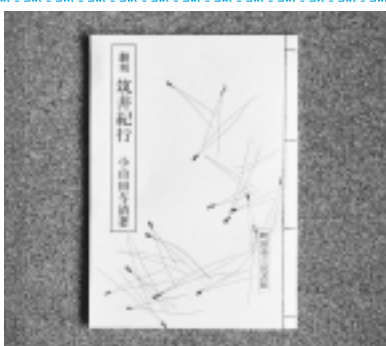
申し込み 6月3日午前9時までに、大地沢青少年センター森野分庁舎受付事務所(☎724・2131)へおいで下さい。午前9時までにいただいた方を同着とみなし、利用日が重複し定室を超えた場合は抽選を行います。
2回目の利用申込を受け付けま

大地沢青少年センター利用案内施設一覧表

施設名	利用時間	1室あたり使用料
本館	宿泊室兼多目的室(20人用6室)	午前 9時～正午 1,000円 午後 13時～17時 1,500円
	和室(5人用2室)	宿泊 14時～翌10時 10,000円 14時～翌10時 3,000円
	多目的ホール	午前 9時～正午 2,000円
		午後 13時～17時 3,000円
夜間 18時～21時30分(宿泊者のみ利用可) 3,000円		
キャビンA(20人用2室)	宿泊 14時～翌10時 10,000円	
キャビンB(8人用7棟、4人用1棟)	宿泊 14時～翌10時 3,000円	
貸出テント(5人用)	宿泊 14時～翌10時 300円	
テントサイト(10区画)	宿泊 14時～翌10時 300円	
工芸室	午前 9時～正午 1,000円	
	午後 13時～17時 1,500円	
日帰り(野外炊事場等)	9時～16時30分 無料	

期間は7月21日～8月31日まで。5月21日から電話で直接大地沢青少年センター(☎782・3800)へお申し込み下さい。

小山田与清の「筑井紀行」が 翻刻・刊行されました



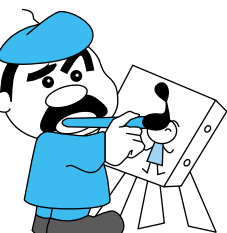
市立図書館では、町田が生んだ江戸時代後期の国学者・小山田与清の「筑井紀行」を、与清研究の第一人者、安西勝氏の校訂で「翻刻 筑井紀行」として刊行しました。本書は、平田篤胤や伴信友とともに、幕末の三大家といわれた与清が、文化11(1814)年秋、小山田の生家を拠点に相州津久井(現神奈川県津久井郡)を周遊した折の探検紀行です。

当時の町田や津久井地域の様子が生き生きと描かれた大変貴重な資料ですが、これまで国立国会図書館に明治期の転写本が唯一残されているのみで、活字で読むことができませんでした。今回の翻刻には、安西氏による行程図や略年譜のほか、与清にまつわる興味深いエピソードも付録として紹介されています。市内各図書館へ貸出し、閲覧できるほか、300円で、市政情報やまじりに中町分庁舎1階で販売しています。
問 中央図書館 ☎728・8220

国際版画美術館

2001年度講座受講生作品展

昨年度開催した長期講座の受講生が制作した作品(木版画、銅版画、シルクスクリーン、トグラフ)など約50点を展示します。
会期 5月28日(火)～6月2日(日)午前10時～午後5時
6月1日は午後5時30分まで、2日は午後4時30分まで。
会場 同館・市民展示室
問 国際版画美術館 ☎726・2889



男女平等推進 セミナー

「ふだん着の男女平等」日常生活から変えてみよう、
自分のまわりの言葉や、行動で「あれっ、おかしいな」。これは差別じゃないの?と思うことはありませんか。普段は見落としてしまっ、何気ないところから日常生活を見直してみませんか。
日時 6月5日(水)午後2時～4時、12日(水)午後7時～9時
会場 町田市市民フォーラム
講師 日本女子体育大学教授 前町田市男女平等推進センター運営委員長・西村絢子氏
定員 各回40人(申し込み順)
申し込み 5月21日午前9時から電話で男女平等推進センター(☎723・2908)へ。
託児(1歳6か月～就学前)をご希望の方は、申し込みの際にお申し出下さい。

自転車歩行者専用道路(サイクリング道路)の通行マナーを守りましょう

最近、自転車歩行者専用道路での通行マナーが悪いと、多くの苦情が寄せられています。自転車歩行者専用道路は、自転車・歩行者が通勤、通学、買い物、散歩などに安心して利用していただくためのものです。
マナーを守り、市民の皆さんが安全で快適に通行できるよう、ご協力をお願いします。
自転車歩行者専用道路ではバイク(原付を含む)は乗り入れ禁止です。自転車で通行するときは歩行者に注意し、優先しましょう。また、夜間は必ず点灯しましょう。ペットの綱は短く持ち、フンは必ず持ち帰りましょう。
道路と交差するところでは一時停止をして、左右の安全確認をしましょう。
問 交通安全課 ☎724・1136