

健康案内

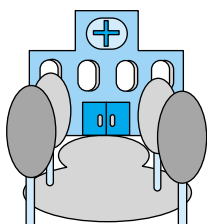
検診

健康課 〒194 0013、
原町田 5 8 21、健康
福祉会館内、 ☎725・
5178

大腸がん検診

この検診は町田市医師会の協力で実施するものです。
対象 町田市民で40歳以上の方
(1年以内に大腸がん検診を受けた方は遠慮下さい)
検診期間 5月13日～6月8日
検診時間 各病・医院の一般診療時間内
会場 町田市医師会加入の大腸がん検診実施病・医院(下表)
検診内容 問診、免疫学的便潜血検査(2日法)、2日分の便を採取する検査です
受診方法 直接病・医院へ申し込んで下さい。
検診日時が決まっている病・医院がありますので、確認のうえ受診して下さい。

【非負担者について】
次の方は無料になります。
・老人医療証をお持ちの方
・老人医療受給者証をお持ちの方
2001年度の市民税非課税世帯の方
生活保護受給世帯の方
病・医院の窓口で渡される受診費で負担・非負担の届け出をして下さい。



大腸がん検診実施病・医院名簿

病・医院名	所在地	電話	病・医院名	所在地	電話	病・医院名	所在地	電話
中島医院	原町田2-15-2	722-2409	仁愛医院	高ヶ坂892	728-1055	あめみや内科クリニック	金井3-17-13 江 様名坂101	737-3860
及川クリニック	原町田2-3-1 守屋ビル1F	724-2027	龜山医院	高ヶ坂1775-10	722-2997	鶴川サナトリウム病院	真光寺町197	735-2222
名越クリニック	原町田4-7-14 リズ' ヲ6F	729-6556	木下内科胃腸科	高ヶ坂1805-14	728-5884	はやし内科クリニック	真光寺町740-2	736-5501
原町田診療所	原町田4-17-10 羽田商事11F	722-6665	こばやし医院	金森1-26-15	726-3431	小林クリニック	能ヶ谷町1919 作印ビル2F	735-9990
伊藤病院	原町田4-27-33	722-3178	金森診療所	金森287	722-3766	三輪診療所	三輪町168-1	044-980-0321
高見医院	原町田5-1-5	722-0234	栄山医院	金森616	722-7430	鈴木内科医院	三輪緑山3-22-11	044-988-7057
飯山医院	原町田5-5-5	722-3135	田中医院	金森1097-1	788-2581	増子整形外科クリニック	鶴川1-17-18	735-1499
栗原クリニック	原町田6-21-28 仁泉ビル4F	728-5337	仁行堂クリニック	金森1164	796-6575	鶴川胃腸科	鶴川2-17-1	734-1958
黒江医院	原町田6-24-11	722-3313	さとう整形外科内科	金森1164-9	795-2610	上井医院	鶴川3-12-26	735-3957
原町田医院	原町田6-28-15	722-2434	虫小児科医院	金森1170	796-4807	森医	鶴川4-22-6	735-2257
小田桐医院	中町1-3-20	722-3172	中村医院	金森1735	796-4734	鶴川第2診療所	鶴川5-13-3	735-3674
おだぎりクリニック	中町1-3-1 小田桐ビル1F	721-1102	中村内科	金森1784-3 羽田 JNO 2 1FA	799-6656	沼田医院	鶴川6-2-1	735-2019
森外科胃腸科	中町1-9-22	722-3988	小阪内科クリニック	金森1793-11	799-3933	鶴川診療所	鶴川6-7-1 1ヶヶ谷町202号	735-2387
あけぼの病院	中町1-11-11	728-1111	熊谷医院	金森1793-514	795-5325	中川医院	木曾町453-1	723-1503
川口内科クリニック	中町1-30-24	725-6206	上野医院	成瀬1-4-8	723-7650	小出クリニック	木曾町467-18	721-2918
渥美医院	中町3-6-13	722-2185	なるせクリニック	成瀬2123-1	721-6686	小原内科医院	木曾町506	722-8107
長谷川医院	中町4-6-7	723-7014	成瀬小林医院	成瀬2303-33	725-2233	村井医院	木曾町520	725-7514
高倉胃腸科外科医院	中町4-12-7	726-1812	平野クリニック	成瀬3125-2	732-1321	原内科クリニック	木曾町648-1 アウローラ1F	732-5355
竹山医院	中町4-21-5	722-1874	石井医院	成瀬5029	723-5308	中村クリニック	木曾町904	792-0033
飯田内科クリニック	森野1-33-12 アムール森野1F	725-3801	成田クリニック	成瀬が丘2-23-16	795-1281	広多内科	木曾町991-1	791-2288
かねこ大腸肛門クリニック	森野1-25-4	721-8777	やたベクリニック	成瀬が丘2-24-2 成瀬ビル3F	796-8711	アイホスピタル町田病院	木曾町1121	789-0502
町田東口クリニック	森野1-34-13 東住協ビル201	723-3680	園田クリニック	南成瀬1-8-21 成瀬ビル3F	739-7322	木曾診療所	木曾町1123	791-2088
柴山医院	森野4-7-8	726-0863	とくとみ内科消化器科医院	南成瀬1-19-4	729-1616	小室医院	木曾町1481	791-3465
内山胃腸科	旭町1-15-23	728-1371	森内小児科内科	南成瀬5-1-7 中島ビル2F	722-3507	西村内科	木曾町2464-12	793-2677
町田胃腸病院	旭町1-17-21	726-6511-3	しあわせ野医院	成瀬台2-40-1	739-0477	品川医院	山崎町337	791-1545
中村医院	玉川学園1-21-15	725-8468	大村内科医院	成瀬台3-8-4	721-2001	三井医院	山崎町1314-9	793-1303
小泉医院	玉川学園2-5-24	725-8411	西嶋医院	成瀬台3-8-18 1F	726-7871	牧内科医院	山崎町1921-1	793-3873
玉川学園前診療所	玉川学園5-1-9	732-8225	鈴木医院	小川1-10-11	795-5884	ふくいんクリニック	山崎町2200	791-1307
たまがわ医院	玉川学園4-15-15	720-3888	広瀬クリニック	小川4-17-12	799-5161	金子内科クリニック	根岸町503	792-3010
玉川胃腸科クリニック	玉川学園7-5-6	725-8207	町谷原病院	小川1523	795-1668	はやしクリニック	忠生2-28-7	793-3055
岩崎整形外科・外科医院	玉川学園8-8-1	726-1505	望月外科胃腸科クリニック	つくし野2-8-16	795-4523	田中産婦人科内科クリニック	忠生4-8-8	793-6868
野口整形外科	玉川学園7-4-4	723-2203	豊川医院	つくし野2-18-18	795-4465	黒沢クリニック	上小山田町443-10	797-6600
守屋クリニック町田診療所	本町田1129-1	739-6322	つくし野外科胃腸科	つくし野3-4-8	795-5821	多摩丘陵病院	下小山田町1491	797-1511
ちょう内科	本町田2938-1	729-5341	中沢医院	つくし野3-13-40	795-5415	佐久間内科小児科医院	小山田桜台1-20	797-3556
川村クリニック	本町田2943-1 サンライズビル	724-7727	すずかけ台診療所	つくし野3-17-9	795-2121	小嶋内科	小山町920-2	797-3737
宮本医院	本町田3450-16	722-5001	富医	大蔵町109	735-5655	泰生医	小山町2470-5	797-7423
藤の台診療所	本町田3486 藤の台団地1-55	722-2832	鶴川竹本醫院	大蔵町530-1	737-8020	青木医	相原町810	770-4114
南大谷クリニック	南大谷82 三徳本町田店2F	724-9932	田村胃腸科内科クリニック	能ヶ谷町1059	735-5667	相原医	相原町1205-5	773-6724
			若山クリニック	金井2-3-18	736-7720	齋藤医	相原町1652	772-3043

町田市施行・忠生士地区画整理事業

健康づくり講習会日程表

日時	内容
6月5日(水) 午後1:00~4:20	・生活・食生活状況調査 ・病態、予防についての講話(医師) ・予防食についての話(栄養士)
6月12日(水) 午前9:30~12:20	・調理実習 参加費500円(当日徴収)
6月19日(水) 午後1:00~4:20	・運動の話と実技 ・栄養勉強会
6月26日(水) 午後1:30~4:20	・個別相談 ・グループワーク

健康づくり講習会
健康課 ☎725・5178
食事、運動、休養、喫煙、飲酒等の生活習慣を見直し、疾病の発症進行を予防しましょう。

健康づくり

丸々と太った鶴見川のアメリカザリガニ(1976.6.21撮影)



あきつ島を変えた 帰化種「パワー」

「フウオ、フウオ」
腹底に響くような鳴き声が記憶としてよみがえる。「ママ、ママ」の不安な声、連れて行った我が幼な子も、一児の母となり、あの無気味な鳴き声は、ほり立つ駐車場になってしまった。
今から三千年程前は、町田市の大抵の池や沼には、必ずといっていい程ウシガエルが住み着いていた。そしてそこには、丸々と太ったアメリカザリガニがひしめいていた。それが二十一世紀を迎えた

今、なぜかウシガエルが音もなく消え、日本の川・池・沼の主に躍り出たアメリカザリガニも、以前より数を減らしているようだ。
この両種は、よく知られた人為的帰化動物の代表でもある。歴史的にはウシガエルが先で、一九一八年、原産地アメリカから食用のため移入され、養殖されたのが最初といわれる。一方、異論はあるがアメリカザリガニは、このウシガエルの餌とするため、これもアメリカから一九三〇年に鎌倉市のカエル養殖池に放されたのが最初という。両種ともそこから逃げ出し、あるいはペットとして飼われ、全国に住み場所を拡大してゆく。
アメリカザリガニは甲殻綱ザリガニ科のエイの一種で、日本以前から住み着いている固有種ザリガニと区別するため「アメリカ」の名がつけられたものである。

日本固有のザリガニは、北海道から東北地方北部に分布が限られているため、知らない人も多い。体も小さく、体長5cm程である。アメリカザリガニは繁殖力が強く、夏期に数百卵も抱卵する。丸い卵に数百個も抱卵する。丸い卵に数百個も抱卵する。丸い卵に数百個も抱卵する。

あの素晴らしい、タヤケ「やけ」のあきつ島「日本」を変えてしまった張本「人」はやはり、ヒトだったのか。ああ……。(三輪町 北村文治)

【糖尿予防4日間コース】
左上表の日程で行います。専門スタッフが適切な栄養摂取、運動、休養等についてアドバイスします。

対象 血糖値110~199mg/dlに該当し、全日参加でき、血液検査結果がわかる健康診査結果票をおおむね4か月以内のものをお持ちの方

会場 健康福祉会館
定員 24人(申し込み順)
申し込み 5月27日までに電話で健康課へ。

【病気の予防と対策について】
日時 5月25日(土)午後2時~4時
会場 健康福祉会館
駐車場はありません。
内容・講師 「アトピー性皮膚炎」沈国雄医師、「気管支喘息」柳原美穂医師

お知らせ

募集

学校プール開放
指導員

夏休み期間中の小・中学校のプール開放のとき、管理や指導をさせていただきます。アルバイトの登録の募集です。



資格 18歳以上の方
期間 7月20日~8月31日(学校によって多少異なりますが、15日位の勤務)
時間 午前9時~午後3時(学校によって異なります)
申し込み 履歴書をお持ちになり、直接総合体育館内スポーツ課(☎724・3440)へ。