

募集

ポランティア

あなたの特技を生かそう！登録のうえ、ひなた村で行う

専ら工作や遊びなどの指導や指導補助をしていただきます。資格 子どもが好きな15歳以上

町田市民病院 臨時職員(薬剤師) 資格 薬剤師

勤務日 月、金曜日(週4日) 勤務時間 午前8時30分～午後5時

町田市公民館

ことぶき大学 受講生募集

市内在住の60歳以上(4月1日現在)の方で、継続して受講できる方であればどなたでも受講できます。費用は無料(通信制コースは自己負担あり)です。

まちだ市民大学HATS

受講生追加募集

まちだ市民大学HATS追加募集講座一覧

Table with 3 columns: 講座名, 定員, 費用. Includes courses like '多摩丘陵の自然入門' and 'まちだの福祉花の家コース'.

対象 市内在住、在勤、在学の毎日出席できる方 申し込み 電話でまちだ市民大学HATS(0729-1195)へ

公開しています

町田市街づくり条例 検討委員会

傍聴を希望される方は、開催10分前までに会場へおいで下さい。日時 4月26日(金)午後6時から

町田市専修学校等在学心身障害者奨学金 申請受付

町田市専修学校等在学心身障害者奨学金 申請受付 市では専修学校または各種学校に在学している心身に障害のある方で、技術の習得に努めている方に対して、奨学金を支給しています。

ご案内

町田市専修学校等在学心身障害者奨学金 申請受付 市では専修学校または各種学校に在学している心身に障害のある方で、技術の習得に努めている方に対して、奨学金を支給しています。

転入者の所得証明書の取り扱い 転入者の所得証明書は、児童手当と同様です。

乳幼児医療費助成制度 市内在住の小学校就学前の乳幼児を養育している保護者に対して、保健診療費を助成しています。

児童育成手当 児童手当は小学校就学前の児童を養育し、かつ所得が一定の限度額未満の方に支給されます。

児童手当 児童手当は小学校就学前の児童を養育し、かつ所得が一定の限度額未満の方に支給されます。

児童手当 児童手当は小学校就学前の児童を養育し、かつ所得が一定の限度額未満の方に支給されます。

児童手当 児童手当は小学校就学前の児童を養育し、かつ所得が一定の限度額未満の方に支給されます。

児童手当 児童手当は小学校就学前の児童を養育し、かつ所得が一定の限度額未満の方に支給されます。

児童手当 児童手当は小学校就学前の児童を養育し、かつ所得が一定の限度額未満の方に支給されます。

児童手当 児童手当は小学校就学前の児童を養育し、かつ所得が一定の限度額未満の方に支給されます。

児童手当 児童手当は小学校就学前の児童を養育し、かつ所得が一定の限度額未満の方に支給されます。

児童手当 児童手当は小学校就学前の児童を養育し、かつ所得が一定の限度額未満の方に支給されます。

児童手当 児童手当は小学校就学前の児童を養育し、かつ所得が一定の限度額未満の方に支給されます。

児童手当 児童手当は小学校就学前の児童を養育し、かつ所得が一定の限度額未満の方に支給されます。

児童手当 児童手当は小学校就学前の児童を養育し、かつ所得が一定の限度額未満の方に支給されます。

児童手当 児童手当は小学校就学前の児童を養育し、かつ所得が一定の限度額未満の方に支給されます。

児童手当 児童手当は小学校就学前の児童を養育し、かつ所得が一定の限度額未満の方に支給されます。

児童手当 児童手当は小学校就学前の児童を養育し、かつ所得が一定の限度額未満の方に支給されます。

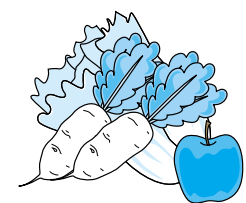
児童手当 児童手当は小学校就学前の児童を養育し、かつ所得が一定の限度額未満の方に支給されます。

児童手当 児童手当は小学校就学前の児童を養育し、かつ所得が一定の限度額未満の方に支給されます。

児童手当 児童手当は小学校就学前の児童を養育し、かつ所得が一定の限度額未満の方に支給されます。

生ごみ堆肥化容器一覧

Table with 4 columns: タイプ, 容量(ℓ), 特徴, 価格(送料・税込み). Lists various types of composting containers like '地上型のスタンダードタイプ'.



用させるため、生ごみを堆肥に変えられる容器を販売しています。見本品はリサイクル文化センターにあります。