

人口と世帯

人口 386,035人
 男 191,892人
 女 194,143人
 (前月より138人増)
 世帯 153,944世帯
 (前月より88世帯増)
 (14年3月1日現在)

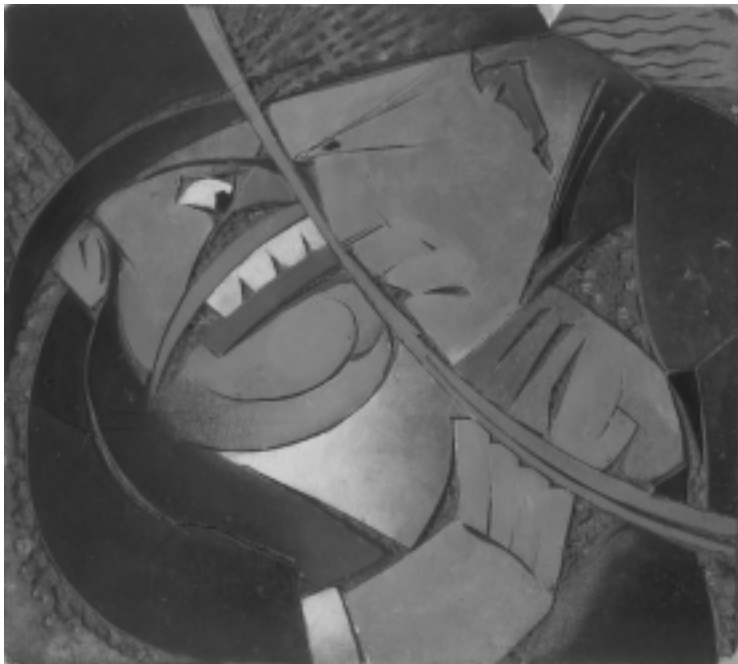
第1322号

発行・町田市 編集・企画部広報広聴課
 〒194-8520 東京都町田市中町1-20-23
 市役所の代表電話042・722・3111
 発行日・毎月3回1の日(1日、11日、21日)
 ホームページ <http://www.city.machida.tokyo.jp>

解かれた封印

極東ロシアのモダニズム 1918-1928 展

ロシア・アヴァンギャルドと出会った日本



ニクトポリオン・ナウモフ 二つの世界 古いものと新しいもの 1925年 リノカ
 ットに彩色 極東美術館・ハバロフスク

国際版画美術館

4月6日〜5月19日

ソ連時代に封印されてきた美術の再発見

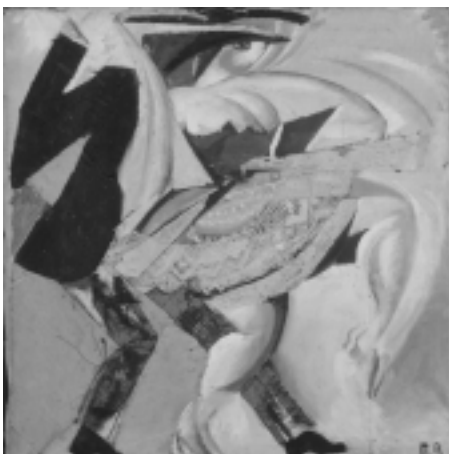
☎726・2771

休館日 月曜日
 4月29日、5月6日は
 開館、4月30日、5月7
 日は休館
 観覧時間
 火・金曜日 午前10時〜
 午後5時(入場は午後4
 時30分まで)
 土・日・祝日 午前10時
 〜午後5時30分(入場は
 午後5時まで)
 午後5時(入場は午後4
 時30分まで)
 観覧時間
 火・金曜日 午前10時〜
 午後5時(入場は午後4
 時30分まで)
 土・日・祝日 午前10時
 〜午後5時30分(入場は
 午後5時まで)
 午後5時(入場は午後4
 時30分まで)
 観覧時間
 火・金曜日 午前10時〜
 午後5時(入場は午後4
 時30分まで)
 土・日・祝日 午前10時
 〜午後5時30分(入場は
 午後5時まで)
 午後5時(入場は午後4
 時30分まで)

広大な国土を有するロシア、そ
 のもつとも東の地域を「極東」と
 呼びます。ウラジオストクやハバ
 ロフスクなどの都市が、この地域
 に含まれます。
 20世紀の初めに起こったロシア
 革命は、新しい社会の誕生を目指
 したものでした。この新しいロン
 アから生まれた芸術もまた、それ
 以前には存在しない新しい美を追
 及したものです。このロシア・ア
 ヴァンギャルド美術は、はるか極
 東の地へも影響を及ぼし、先進的

な芸術家たちがさまざまな活動を
 繰り広げます。その中の画家たち
 二人が、大正9年に日本を訪れま
 す。彼らが日本で初めて開催した
 ロシア・アヴァンギャルド芸術の
 展覧会は、日本の芸術家に大きな
 衝撃を与えました。伝統的な美術
 を無視したまったく新しい造形理
 論、社会との積極的な関わり。大
 正時代の自由な雰囲気の中で、日
 本の芸術家の中からもロシアに影
 響を受けた前衛的な芸術が生まれ
 てきます。これらの動きはいわゆ
 る「新興美術」へと合流していき
 ました。

伝統的な美術を無視した新しい造形理論・社会との積極的な関わり



ヴィクトル・バリモフ 踊る女 1920年 油彩・コラージュ・
 カンヴァス 東京都現代美術館



イワン・ウイシン ポスター下絵 「協同組合」により、ブルジョ
 アを介する生産者から直接商品を買ったことが、1922
 年ころ、ウマシニコ・紙 沿海地方絵画美術館・ウラジオストク

地理的に近い極東ロシアと日本
 ですが、それぞれの芸術と文化の
 影響関係については、これまであ
 まり注目されることがありません
 でした。この展覧会では、極東と
 日本の1920年代の美術に注目
 し、両者のつながりを見直しま
 して、日本の作品は約140点が
 展示されます。
 今回は、ハバロフスクの極東美
 術館、ウラジオストクの沿海地方
 絵画美術館ほかロシア各地の美術
 館から約170点が出品されま
 す。その多くが世界で初公開のも
 のです。これらロシアの作品に対
 して、日本の作品は約140点が
 展示されます。