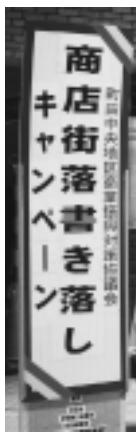


市の宣言  
男女平等参画都市宣言  
非核平和都市宣言  
青少年健全育成都市宣言  
交通安全都市宣言



落書きを消す寺田市長（JR横浜線町田駅前のまだあんない板）



ゆる落書きは  
ささいは



最近市内の公共施設などにスプレーなどによる落書きが目立っています。特に町田駅周辺の商店街のシャッターなどに、一部の人がよって書かれたと思われる落書きが多数みられます。そこで、市と町田中央地区商業振興対策協議会、町田商工会議所、落書きは街の美観を損なうだけでなく、それを消すために多くの時間と努力とお金が必要で、しかも、自分たちの街は自分たちできれいにするため、地元では、これからも継続的に落書き落とし作業を展開していくところです。

町田警察署でも「落書きを消しているところを見つけたら、すぐに110番するなど、皆さんのご協力をお願いします」と話していました。

「落書きはゆるさない」を合い言葉に、快適で安心して暮らせる街を作りましょう。

## 年末・年始 市の業務のお知らせ ご用件はお早めに

年末は28日(金)まで  
年始は4日(金)から

今年もあとわずかです。新年を迎える準備はもうお済みでしょうか。  
市の業務は、年末年始にかけてお休みします。  
ここでは、窓口業務や施設ごみ、し尿収集など市民生活に関連した市の業務日程をお知らせします。

### 一般業務

一般の業務は、年末が28日(金)まで、年始は4日(金)からです。市役所本庁舎の戸籍関係の届け出の受け付けは、平常通り行います。

### くみ取り 葬祭業務

年末が28日(金)まで、年始が4日(金)からです。臨時くみ取りの受け付けは、27日(木)までです(申込先：町田清掃社722-1973。受付時間：午前8時30分～正午、午後1時～4時30分)。  
午前11時30分までに受け付けしたものはその日の午後3時までに受け付けしたものは翌日の午前中にくみ取りを行います。受け付けと、くみ取りは平日に行います(土・日曜日、祝日は行いません)。なお、くみ取り口周辺には物を置かないで下さい。  
町田警察署 722-2552  
町田多摩斎場 797-7641

### 南多摩斎場の業務

火葬業務は31日(月)正午まで、1月1日(祝)～3日(木)は休場。受け付け、霊安室業務は平常通り行います。  
式場業務は31日(月)の通夜から1月5日(土)の告別式まで利用できます。1月5日通夜から利用できません。  
町田警察署 722-2552  
町田多摩斎場 797-7641

町田警察署、東京都南多摩建設事務所(社)東京都塗装工業協同組合(町田地区、東日本電信電話(株)町田支店、東京電力(株)多摩支店町田営業所)が協力して、12月13日、町田駅周辺で、落書き落とし作業を行います。

### 年末年始の主な施設の業務日程

施設名	年末	年始
市役所(本庁、分庁舎)		
各市民センター・センター・駅前連絡所		
市民病院		
健康福祉会館(分館含む)	28日まで	4日から
町田市公民館		
町田市民フォーラム(市民活動振興課・男女平等推進センター・消費生活センター)		
町田市フォトサロン		
高齢者福祉センター		
「ふれあい」桜館を除く全館	28日まで	4日から
「ふれあい」桜館	28日まで	5日から
市立図書館		
大地沢青少年センター		
ひなた村		
子どもセンター「ばあん」	27日まで	5日から
南大谷子どもクラブ		
自由民権資料館		
市立博物館	修繕中のため休館中	5日から
国際版画美術館	24日まで	5日から
町田リス園	26日まで	2日から
ニーズセンター花の家	25日まで	7日から

各スポーツ施設の予定は、6面に掲載しています。

### 水道が故障したら

29日(土)～3日(木)の間に漏水などの故障が起きた時は、多摩水道管理室(042-521-3331)へご連絡下さい。

### プラスチック分別モデル実験地区日程

12月24日(月)の振替日は通常通り収集を行います。  
1月14日(祝)は金森、鶴間、小川地区のビン・カン、有害ごみの収集を行います。  
年末年始はごみの量が多いため、通常の収集時間と異なる場合があります。ごみは必ず指定日(797-7112)の収集日(表1)の通りです。  
12月24日(月)の振替日は通常通り収集を行います。  
1月14日(祝)は金森、鶴間、小川地区のビン・カン、有害ごみの収集を行います。  
\*ごみ収集の日程：中央収集事務所(797-7111)  
\*粗大ごみの収集：リサイクル公社(797-1651)  
\*ごみの持ち込み：環境総務課(797-7112)

### ごみ収集

お間違いないように  
ごみ収集の年末年始の日程は(表1)の通りになります。最終収集日以降、年始の開始日まで、ごみを集積所に出さないで下さい。

【表1】年末(12月)

燃やせるごみ	月・水・金コース	28日(金)まで
燃やせないごみ	火・木・土コース	29日(土)まで
ビン・カン/有害ごみ	最終日は収集地区によって異なりますので、集積所の貼り紙で確認して下さい。	
古紙・古着		

年始(1月)

燃やせるごみ	月・水・金コース	4日(金)から
燃やせないごみ	火・木・土コース	5日(土)から
ビン・カン/有害ごみ	開始日は収集地区によって異なりますので、集積所の貼り紙で確認して下さい。	
古紙・古着		

【表2】年末(12月)

燃やせるごみ	月・木コース	31日(月)まで
容器包装プラスチック	火・金コース	28日(金)まで
燃やせないごみ	26日(水)まで	
商品等プラスチック	最終日は収集地区によって異なりますので、収集日程表と集積所の貼り紙で確認して下さい。	
古紙・古着		
ビン・カン/有害ごみ		

年始(1月)

燃やせるごみ	月・木コース	7日(月)から
容器包装プラスチック	火・金コース	4日(金)から
燃やせないごみ	9日(水)から	
商品等プラスチック	開始日は収集地区によって異なりますので、収集日程表と集積所の貼り紙で確認して下さい。	
古紙・古着		
ビン・カン/有害ごみ		