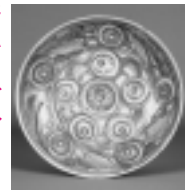


市民
カレンダリー



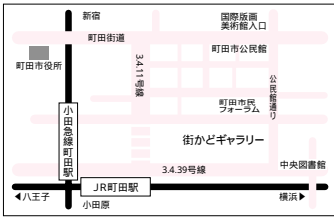
白釉緑彩花文盤
ビルマ 15~16世紀

街かどギャラリー

市立博物館の「皿30」
12月25日(火)まで

市立博物館の所蔵する日本・中国・東南アジア陶磁器3500点の中から選び出した「皿」30点を展示します。当館の陶磁器コレクションをこの機会に鑑賞下さい。
期間 12月25日(火)まで
水曜日は、休館です。
開館時間 午前10時~午後7時
会場 街かどギャラリー
JR横濱線「町田駅」下車徒歩5分

【ギャラリートーク】
学芸員による作品解説を行います。
日時 毎週木曜日 午後2時~3時
会場 街かどギャラリー
町田市立博物館 ☎726・1531



高齢者福祉センター送迎バス「長寿号」
「高ヶ坂・成瀬線」・「市役所・森野線」・
「京王競輪開催」(~23日) ◎東京都十一
市競輪事業組合 ☎0424・89・13111

電話による教育相談
☎723・7003 = 教育相談所
月~金曜日、9時~4時30分

高齢者福祉センター送迎バス「長寿号」
「薬師台・金井・緑山線」・「藤の台団地・
木曽線」

2001歳末ありがとうセール
市内全域で12月16日まで実施中
町田市商店会連合会・町田商工会議所
同商工観光課 ☎724・2128

高齢者福祉センター送迎バス「長寿号」
「中町・本町田線」・「小山・相原線」

高齢者福祉センター送迎バス「長寿号」
「玉川学園・本町田線」・「バスセンター・
境川公社住宅線」

二次救急医療施設(下記)は365日24時間二
次救急に対応いたします。受診する場合は必
ず電話で連絡ください。
【内科系・外科系】
・多摩丘陵病院 ☎797・1511
・町谷原病院 ☎795・1668
【外科系のみ】
・おが脳神経外科 ☎798・7337
【内科系・外科系・小児科】
・町田市民病院 ☎722・2230
救急当番医などのお問い合わせ
医師会テレホンサービス ☎739・0660
医師会ホームページ
http://www.machida.tokyo.med.or.jp

国際版画美術館市民展示室(~12月2日)
彩光会展 ☎727・1827
高齢者福祉センター送迎バス「長寿号」
「高ヶ坂・成瀬線」・「市役所・森野線」
「京王競輪開催」(~29日) ◎東京都十一
市競輪事業組合 ☎0424・89・13111

高齢者福祉センター送迎バス「長寿号」
「薬師台・金井・緑山線」・「藤の台団地・
木曽線」
江戸川競輪開催(~12月2日) ◎東京都
六市競輪事業組合 ☎03・3656・06411

電話による女性悩み
ごと相談 ☎721 4842
火・木・金曜日:午前9時30分~午後4時
水曜日:午後1時~8時(第三水曜日は除く)

高齢者福祉センター送迎バス「長寿号」
「図師・桜台線」・「バスセンター・境川公
社住宅線」

当番医や催しを電話でご案内
テレホンガイド町田市
フリーダイヤル0120・042786
午前7時から午後11時中無休
NTTのオペレーターがお答えします

高齢者福祉センター送迎バス「長寿号」
「玉川学園・本町田線」・「市役所・森野線」

11 / 21 水
法律相談(市民相談室 前週の金曜日に電話で予約)
交通事故相談(1時30分~4時 市民相談室 電話予
約制 ☎724・2102 受け付けは当日8時30分
~受け付け順8人)
介護に関する相談(10時~3時 社会福祉協議会 電
話相談も受け付け ☎722・4265) 電話相談も受け
付け ☎725・5419 = 健康課

22 木
法律相談(市民相談室 前週の金曜日に電話で予約)
行政手続相談=相談、許可申請など暮らしに必要
な書類作成の相談(1時30分~4時 市民相談室)
児童相談 9時~正午 児童福祉課 ☎724・2137
母性保健・母乳育児相談(10時~正午、1時~3時
健康福祉会館 乳房マッサージ要予約 電話相談も受
け付け ☎725・5419 = 健康課)

23 (金)
当番医(午前9時~午後5時)
中村医院 ☎796・4734
原町田医院 ☎722・2434
土肥小児科医院 ☎722・7120
上井医院 ☎735・3957
森谷クリニック ☎792・0023
熊谷クリニック(上山田町) ☎797・6600
小児夜診夜診(午後6時~10時)
竹山医院(中町4215) ☎722・1874

24 土
今月の納期は11月30日です
国民健康保険税 5期

25 (日)
当番医(午前9時~午後5時)
井美医院 ☎722・3750
乗原クリニック(原町田) ☎728・5337
岩崎整形外科・外科医院(玉川学園) ☎726・1505
鶴川サナトリウム病院(真光寺町) ☎735・2222
三沢こどもクリニック(相原) ☎792・8655
音藤医院 ☎772・3043
小児夜診夜診(午後6時~10時)
鶴川診療所(鶴川1671) ☎735・2387

26 月
法律相談(市民相談室 11月22日に電話で予約)

27 火
法律相談(市民相談室 11月22日に電話で予約)
少年相談(9時~4時 市民相談室 事前に八王子少
年センターへ電話で予約 ☎0426・42・1677)
不動産相談(1時30分~4時 市民相談室)
児童相談 9時~正午 児童福祉課 ☎724・2137
心配ごと相談(10時~3時 社会福祉協議会 電話相
談も受け付け ☎722・4265 法律相談は要予約
☎722・4898)
栄養・健康相談(9時30分~10時30分 堺市民センタ
ー ☎健康課 ☎725・5178)

28 水
法律相談(市民相談室 11月22日に電話で予約)
交通事故相談(1時30分~4時 市民相談室 電話予
約制 ☎724・2102 受け付けは当日8時30分~
受け付け順8人)

法律相談は電話予約制です
11月22日(木)の午前8時30分から先着順に
11月26日~30日の予約を受け付けます
市民相談室 ☎724・2102

29 木
法律相談(市民相談室 11月22日に電話で予約)
児童相談 9時~正午 児童福祉課 ☎724・2137
母性保健・母乳育児相談(10時~正午、1時~3時
健康福祉会館 乳房マッサージ要予約 電話相談も受
け付け ☎725・5419 = 健康課)

30 金
法律相談(市民相談室 11月22日に電話で予約)
心配ごと相談(10時~3時 社会福祉協議会 電話相
談も受け付け ☎722・4265 法律相談は要予約
☎722・4898)
母性保健・母乳育児相談(10時~正午、1時~3時
健康福祉会館 家族計画相談 ☎乳房マッサージ・
ベッサリ指導は要予約 電話相談も受け付け ☎725
・5419 = 健康課)

救急当番医(内科系 午後7時~翌朝8時)
町田市民病院 (旭町2 15 41 ☎722・2230)
移動図書館車「そよかぜ号」
10時30分:三輪中央公園、福音会
2時:南町田ハイタウン前、都登山崎町
アパート、武蔵岡住宅
3時10分:南つくし野小橋
3時20分:飯守神社駐車場
3時30分:大戸観音堂

救急当番医(内科系 午後7時~翌朝8時)
多摩丘陵病院 (下小山田町1491 ☎797・1511)
移動図書館車「そよかぜ号」
2時:南町田スカイハイツ前、市立博物
館前、常盤団地
3時10分:鶴間公園、ゆうき山公園、馬場児
童公園前

救急病院(午前9時~翌朝9時)
内科系 あけぼの病院 ☎728・1111
外科系 町谷原病院 ☎795・1668
多摩丘陵病院 ☎797・1511
休日歯科応急診療所=健康福祉会館内
(午前9時~午後5時 受け付けは4時まで、
事前に電話で連絡を ☎725・5414)

救急当番医(内科系 午後1時~翌朝8時)
町田市民病院 (旭町2 15 41 ☎722・2230)

救急病院(午前9時~翌朝9時)
内科系 鶴川サナトリウム病院 ☎735・2222
外科系 町田市民病院 ☎722・2230
おが脳神経外科 ☎798・7337
休日耳鼻咽喉科急患診療(午前9時~午後5時)
はぎの耳鼻咽喉科(玉川学園716 ☎728・8737)
休日歯科応急診療所=健康福祉会館内
(午前9時~午後5時 受け付けは4時まで、
事前に電話で連絡を ☎725・5414)

救急当番医(内科系 午後7時~翌朝8時)
多摩丘陵病院 (下小山田町1491 ☎797・1511)
移動図書館車「そよかぜ号」
2時:笹子第二児童公園
3時10分:金井関山公園

救急当番医(内科系 午後7時~翌朝8時)
町谷原病院(小川1523 ☎795・1668)
移動図書館車「そよかぜ号」
10時30分:境川団地市場前、高ヶ坂団地
2時:総合体育館駐車場入口、つくし野
セントラルパーク、小山田会館
3時10分:天神原公園、つくし野藤児童公園、
谷戸クラブ

救急当番医(内科系 午後7時~翌朝8時)
町田市民病院 (旭町2 15 41 ☎722・2230)
移動図書館車「そよかぜ号」
2時:ボプラケ丘住宅、町田荘
3時10分:鶴川イトピア、田端広場
3時20分:鶴川区画整理事務所前

救急当番医(内科系 午後7時~翌朝8時)
つくし野外科腫瘍科(つくし野348 ☎795・5821)
移動図書館車「そよかぜ号」
2時:自由民権資料館駐車場、都宮中里
橋アパート公園内、諏訪神社
3時10分:小野路公堂、かしのみ公園、大
戸のびっこクラブ

救急当番医(内科系 午後7時~翌朝8時)
あけぼの病院(中町1111 ☎728・1111)
移動図書館車「そよかぜ号」
10時30分:木曽観音堂、藤和すずかけ台ハイ
タウン、マイライフ尾根道
2時:小川せんげん公園、町田リス園駐
車場、宝泉寺駐車場
3時10分:南成瀬中央公園、薬師ヶ丘住宅、
小山小前

マナーを守って
ペットを飼いましょう
ペットは、責任と愛情をもって、人に迷惑
をかけないように適切に飼育しましょう。

ペットの鳴き声等で近所に迷惑をかけてい
ないでしょうか。
フンなどで他人の土地や公共の場所を汚し
ていることはありませんか。責任をもって処
理・清掃しましょう。
犬の放し飼いはやめましょう。
公共の場で猫の餌やりで近所に迷惑を
かけてはいませんか。餌やりは自宅で、餌場を
清潔にしておくのが最低限のマナーです。

【猫は室内飼育を】
猫は上下運動ができるスペースがあり、不
妊手術をしていれば、家の中でも快適に生活
することができます。
生活環境への影響や交通事故に遭いかね
ないことを考えると室内飼育が望ましいとい
えます。
ぜひ、室内飼育を考えてみませんか。
環境保全課 ☎724・2711