

健康案内

予防接種

健康課 ☎7255422

ツベルクリン BCG

左表の日程で行います。直接会場へおいで下さい。対象 接種日現在、生後3か月以上4歳未満でBCG接種を受けたことのないお子さん

持ち物 母子健康手帳、質問票(当日、会場にもあります)

接種方法 ①ツベルクリン反応検査:ツベルクリン注射をしてから、2日後(やむを得ない場合は3日後)に判定する②BCG接種:ツベルクリン反応検査の判定の結果、陰性の場合はその場で接種する

BCG接種

①前項の①から⑥までのいずれかに該当する②BCGの予防接種によって、またBCGワクチンに含まれる成分で、アナフィラキシー(激しいアレルギー反応)を起こしたことがある③結核その他の疾病の予防接種、外傷等によるケロイドが認められる④ポリオ、麻しん、おたふくかぜ、風しん、水ぼうそうの予防接種を受けてから4週間を経過していない⑤三種(二種)混合、破傷風インフルエンザ等の予防接種を受けて1週間を経過していない

次のような場合は受けられません

ツベルクリン反応検査
①発熱している②重篤な急性疾患にかかっている③まん延性の皮膚病にかかっている④ツベルクリン反応検査において水ぼう、え死等の非常な強い反応を示している⑤副じん皮質ホルモンを服用している⑥その他予防接種を行うことが不適当な状態にある場合

その他、お子さんの体調によつては、医師の判断により接種を見合わせる場合があります。会場では注意事項の掲示等もご覧のうえ医師とよく相談して下さい。

車でのご来場はご遠慮下さい。

お知らせ

募集

出店(展)者

2001まちださくらまつり

来年度の「まちださくらまつり」は4月7日、8日に開催されます。

【PRコーナー】
対象 さくらまつりでPRしたいことがある企業・団体(市内内外を問いませんが、市内の企業・団体を優先します) 出展料 10団体(企業)程度(抽選)

ツベルクリン・BCG日程表

実施日	ツベルクリン反応検査	ツベルクリン判定BCG接種	会場	時間	
1月16日(火)	1月18日(木)	健康福祉会館(調布・森野・中野・旭町・玉川学園・高台・高ヶ丘地区の方)	午前10:00~11:30 午後1:30~3:00	南市民センター	午前10:00~11:30 午後1:30~3:00
1月17日(水)	1月19日(金)	鶴川市民センター	午前10:00~11:30 午後1:30~3:00	小山センター	午前10:00~11:30 午後1:30~3:00
1月23日(火)	1月25日(木)	健康福祉会館(調布・森野・中野・旭町・玉川学園・高台・高ヶ丘地区以外の方)	午前10:00~11:30 午後1:30~3:00	木曾山崎センター	午前10:00~11:30 午後1:30~3:00
1月24日(水)	1月26日(金)	成瀬センター	午前10:00~11:30 午後1:30~3:00	忠生市民センター	午前10:00~11:30 午後1:30~3:00
1月29日(月)	1月31日(水)	健康福祉会館	午前10:00~11:30 午後1:30~3:00		

ツベルクリン接種後2日目に判定を行い、陰性の場合BCGを接種しますので両日ともお越しください。

1月の健康案内 岡健康課☎725-5422

事業名	会場	開催日時	対象	内容	
母親学級(申し込み制)	健康福祉会館	金曜日4日コース 5日、12日、19日、26日	午後1時30分~4時	16~25週の妊婦	1日目 妊娠中の生理と健康管理 2日目 妊娠中の日常生活と保育妊婦体操(実習) 3日目 歯の衛生・生活と栄養 4日目 もく浴・呼吸法(実習)
	鶴川分館	月曜日4日コース 9日、15日、22日、29日	受付 午後1時~		
離乳食講習会(申し込み制)	健康福祉会館	初期 12日(金)または26日(金)	午前9時55分~11時45分 受付 午前9時30分~	4~5か月児	離乳食の進め方のお話と試食
		後期 19日(金)	午前9時30分~	8~9か月児	離乳食後期のお話と試食、歯の話
乳幼児母性相談	健康福祉会館	15、22、29日	午前9時45分~午後3時 受付 午前9時45分~11時30分 午後1時30分~3時	2か月児~就学前	身長・体重測定・保育相談・栄養相談・母性相談・家族計画指導
	子どもセンター「はあん」	12日			
	鶴川分館	11日			
	忠生市民センター 堺市民センター	17日 10日			

その他の各種相談はカレンダー面をご参照下さい。

お知らせ
12月11日号、インフォメーションの「おいで下さい」欄に掲載した「フリーマーケット」の会場が「市民ホール隣」(☎724・2103)へ。

投句
題は、桜・サクラ・さくら。内容は、按・サクラ・さくら。となつていますが、市では市の公共公益用地は皆してお返しをしない場合は企画調整課(☎724・2103)へ。

投句料は無料です。
投句方法 所定の投句用紙から買、または賞小学生以下、実行委員選) 類似の入賞を取り消す場合があります。

表彰(優秀作、佳作)
寿優秀賞(80歳以上)、さくら賞、ふたば賞(小学生以下、実行委員選)

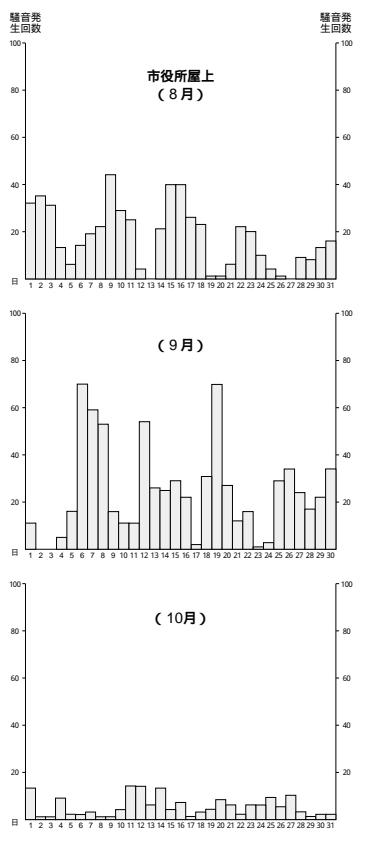
期間 12月下旬~2001年3月中旬
区域 下山田町、図師町及び小野路町の各一部
☎下水道部総務課☎720・1811

療を受けることができます。
①身体障害者手帳の1~3級の方と4級の一部(音声機能、言語機能またはしゃく機能の著しい障害、下肢障害の1号・3号・4号)の方②国民年金、厚生年金などで1級か2級の障害認定を受けている方③労災保険などを受けている方④愛の手帳1度・2度の方⑤精神障害者保健福祉手帳の申請とお問い合わせは高齢者福祉課(☎724・2114)へ。

ご案内

測量を行います
公共下水道設計資料作成のために測量を行います。やむを得ず私有地に立ち入らせていただくことがありますので、ご協力をお願いします。

老人保健法による
65歳から69歳までの障害がある方へ



まちだに静かな空を返せ

航空機騒音測定結果

2000年8月~10月

航空機騒音発生状況

測定場所	測定月	総数	騒音発生回数			
			70-79デシベル	80-89デシベル	90-99デシベル	100デシベル以上
市役所屋上	8月	535	185	217	96	37
	9月	730	274	281	134	41
	10月	163	98	48	17	0
本町田東小学校	8月	512	260	167	78	7
	9月	499	239	194	57	9
	10月	145	92	49	4	0
小山小学校	8月	307	228	76	3	0
	9月	361	282	74	5	0
	10月	358	309	39	10	0

騒音計設置場所
市では、1983年3月に航空機騒音測定機器を市役所屋上に設置し、24時間連続測定を開始。その後、1985年2月からは小山小学校、同年11月からは本町田東小学校で同様の測定を開始しました。

市役所屋上の日ごとの発生回数は左図のとおりです。
発生回数、70デシベルが5秒間以上継続した回数です。
音のめやす
70デシベル...目覚まし時計の音
80デシベル...地下鉄の車内
90デシベル...スピーカーの1メートル前で聞くカラオケの音
100デシベル...電車通過時のガード下