

市民ホール 11月後半の催し物

Table with columns: 期日, 時間, 催し物, 入場料, 主催, 問い合わせ. Lists various events from 18th to 29th of November.

ここに掲載した催し物は、一般市民の入場可能な催し物(政治団体、宗教団体等が主催するものを除く)です。①定員になり次第入場をお断りします。②内容等は変更する場合があります。③11月の休館日は6日、13日、20日、27日です。

市民ホール ☎728・4300

- 予約受け付けは、指定日の午前8時30分からです。ただし、初日の受け付けは電話のみとさせていただきます。
予約は4台の電話でお受けします。代表電話におかけになると、空いているいずれかの電話につながります。

能と狂言に親しむ会

11月18日(土) 午後1時30分開演 市民ホール
入場ご希望の方は市民ホールへ。6歳未満のお子さんは入場できません。

新日本フィルハーモニー交響楽団 ニューイヤークンサート
2001年1月20日(土) 午後6時30分開演 市民ホール
3500円 (全席指定)
竹本泰蔵指揮による新日本フィルハーモニー交響楽団とエネルギッシュな演奏で注目される山下洋輔をソリストに受け付けてです。

クリスマスコンサート

12月21日(木) 午後6時30分開演 市民ホール
3500円 (全席指定)
レ・ヴィヴァルディアーネ 合奏団



品田昭子氏(ソプラノ)と馬場眞二氏(バリトン)の二人によるクリスマス・コンサートです。日本歌曲やオハラアリア、クリスマスソングでミレニアム最後の月をお楽しみ下さい。

国際版画美術館 クリスマスコンサート

定員 250人(抽選)
申し込み 往復ハガキに「コンサート鑑賞券」と書き鑑賞希望人数(1枚2人まで)・代表者の住所・氏名(ふりがな)・電話番号を書き、返信用にあって先を明記し、11月11日まで(必着)に国際版画美術館普及係(コンサート担当)〒194-0013、原町田4-28-1、☎726・2889へ。

フォトサロンの催し

【特別企画展】写真でつづる市民の皆さんからお寄せいただいた懐かしい写真の数々を展示し、私たちが歩んできたこれまでの道を振り返ります。
期間・内容 第一期 11月3日(祝)～19日(日)
第二期 12月2日(土)～24日(日)
第三期 2001年1月4日(木)～28日(日)
文化など/第三期 2001年1月4日(木)～28日(日)
時代をとらえた絵葉書など。
会場 町田市フォトサロン

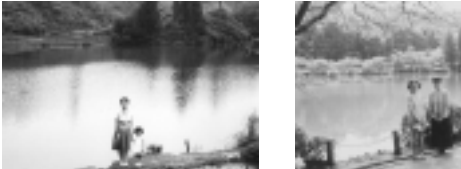


品田昭子氏

品田昭子氏
申し込み 往復ハガキ(1人1枚)に講座名を書き、住所・氏名(ふりがな)・電話番号・年齢(講座の内容および進行に必要。記入は任意)を明記し、11月1日(11日までに必着)に国際版画美術館(〒194-0013、原町田4-28-1、☎726・2889)へ。

町田工業高校が新しくなります
平成13年度生から、機械科と電気情報化をベースとした情報技術(ICT)を強化した「総合情報科」単科の工業高校に生まれ変わります。1年次は5年級で募集し、2年次以降情報デザイン、アプリケーション、情報システム、電気システム、メカトロ技術、生産技術の6系列に分かれます。2002年6月完成予定の新校舎は地域への一部開放や環境に配慮した施設となります。
町田工業高校 ☎791-1035

市内大学
桜美林大学国際学会講演会
日時 11月4日(土) 午後1時～3時30分/会場 桜美林大学 大ホールA101教室
内容 講師 技術と戦争
科学が生み出す新形態 同大学国際学部助教授加藤明氏/同桜美林大学国際学会 ☎97-03348
大学サミット多摩2000
「大学の挑戦 多摩の未来を創る」/学術・文化・産業のネットワーク多摩(仮称)の形成をめざして
日時 12月2日(土) 午後1時～5時/会場 八王子市東中野7-4-2 1、中央大学多摩校舎/2、1、多摩は日本のシリコンバレーになれるか/「大学」の果たすべき役割は何か/「学術・文化・産業ネットワーク多摩」の形成をめざして
日時 12月2日(土) 午後1時～5時/会場 八王子市東中野7-4-2 1、中央大学多摩校舎/2、1、多摩は日本のシリコンバレーになれるか/「大学」の果たすべき役割は何か/「学術・文化・産業ネットワーク多摩」の形成をめざして
日時 12月2日(土) 午後1時～5時/会場 八王子市東中野7-4-2 1、中央大学多摩校舎/2、1、多摩は日本のシリコンバレーになれるか/「大学」の果たすべき役割は何か/「学術・文化・産業ネットワーク多摩」の形成をめざして



「薬師池公園」(1961年・2000年) 松西功氏撮影・ご家族

「秋山庄太郎写真展」20世紀を彩った女性たち
一階 企画・市民展示室
二階 企画・市民展示室
期間 2001年1月14日(日)～1月14日(日)
会場 町田市フォトサロン
2階常設展示室

「税の無料相談所」
国税庁の主催による11月11日、17日の「税を知る週間」に協賛し税の無料相談所を開設します。日時 11月11日(土)・12日(日) 会場 11月11日 30分午後4時/会場 11月11日 30分 大東急百貨店パークアベニュー1通り/相談内容 所得税・法人税・相続税・贈与税・消費税・地方税/同東京税理士会町田支部 ☎728-1775

「第12回町田生活実習所発表」
日時 11月11日(土) 午前10時30分/午後2時30分/会場 東京都実習センター町田生活実習所/内容 パザール模倣店、作品展示ほか/同東京町田生活実習所 ☎735-23313