

町田市 洪水・土砂災害ハザードマップ

鶴川地区

大蔵町、小野路町、金井、金井ヶ丘、金井町、真光寺、真光寺町、鶴川、能ヶ谷、野津田町、広袴、広袴町、三輪町、三輪緑山、薬師台

この図は、浸水予想区域と土砂災害警戒区域等の区域図を基に作成している。雨の降り方や土地の状態によっては、浸水予想区域と土砂災害警戒区域等に指定されていない場合、浸水や土砂災害が発生する可能性がある。十分に注意を。

浸水した場合に想定される水深

Estimated water level in case of flood

家屋倒壊等氾濫想定区域 (河岸侵食)
Flood risk zone (roof collapse, etc.) (river erosion)

- 5.0m-10.0m 未満
- 3.0m-5.0m 未満
- 2.0m-3.0m 未満
- 1.0m-2.0m 未満
- 0.5m-1.0m 未満
- 0.1m-0.5m 未満

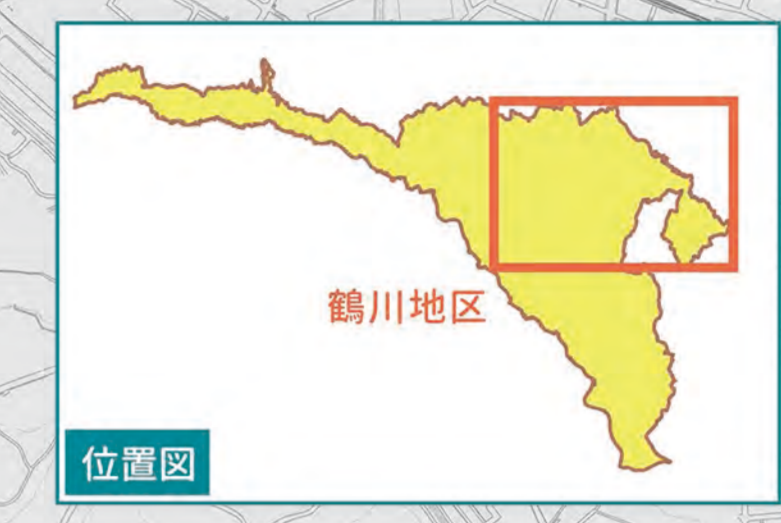
鶴川流域 (鶴川上流域)
作成主体: 町田市水害対策推進委員会 (鶴川流域)
対象とした降雨: 想定最大規模降雨
総雨量: 710mm (鶴川上流域)
時間最大雨量: 170mm (24時間最大雨量772mm)
作成年月日: 2018年6月28日

鶴川流域 (都内上流域)
作成主体: 町田市水害対策推進委員会 (鶴川流域)
対象とした降雨: 想定最大規模降雨
総雨量: 729mm
時間最大雨量: 165mm (24時間最大雨量772mm)
作成年月日: 2018年10月17日

鶴川流域・大蔵川及び三沢川流域
作成主体: 町田市水害対策推進委員会 (鶴川流域・大蔵川及び三沢川流域)
対象とした降雨: 想定最大規模降雨
総雨量: 690mm (鶴川流域・大蔵川及び三沢川流域)
時間最大雨量: 153mm (鶴川流域・大蔵川) 152mm (三沢川流域)
作成年月日: 2020年1月30日

大雨が降った時に、浸水が予想される範囲に色がついてるよ。

危険の程度は浸水の深さで6段階に分けられているんだね！



土砂災害の凡例

Landslide disasters legend

土砂災害 (急傾斜地の崩壊)
Landslide disasters (Collapse of steep slopes)

特別警戒区域
Special caution zones for landslide disasters

警戒区域
Caution zones for landslide disasters

土砂災害 (土石流)
Landslide disasters (Debris flow)

特別警戒区域
Special caution zones for landslide disasters

警戒区域
Caution zones for landslide disasters

避難所の凡例

Evacuation shelter legend

避難施設 (洪水・土砂)
Evacuation facility (Flood/landslide)

臨時避難施設 (洪水・土砂)
Temporary evacuation facility (Flood/landslide)

予備避難施設 (洪水・土砂)
Reserve evacuation facility (Flood/landslide)

避難所 (周辺市)
Evacuation shelter (Surrounding cities)

市役所
City hall

保健所
Health care center

消防署・消防署出張所
Fire station

警察署・交番
Police station

救急指定病院
Emergency hospital

災害備蓄倉庫
Disaster supply warehouse

水位観測所
Water level observation point

雨量観測所
Rain gauge observation point

災害時給水ステーション (給水拠点)
Emergency water supply station

消防団器具置場
Fire corps equipment storage

防災行政無線
Disaster broadcast administration radio

過去に浸水した場所

浸水実績区域: 1966年と1976年の台風による浸水で一方または両方で浸水があった区域

浸水年月	浸水日	総雨量	床上浸水	床下浸水	道路浸水	けがれ
1966年	6月28日	290mm	166棟	269棟	18箇所	27箇所
1976年	9月8日-11日	297mm	なし	205棟	20箇所	128箇所

過去2回の台風で、町田市でも多くの被害にあったのじゃ。

具体的な浸水深や土砂災害警戒区域等の詳細な図はこちらのホームページで確認できます！

浸水リスク検索サービス
https://www.kennetsu.metro.tokyo.lg.jp/jtyu/viv/vivchusho_sab/nvsk/kensaku.html

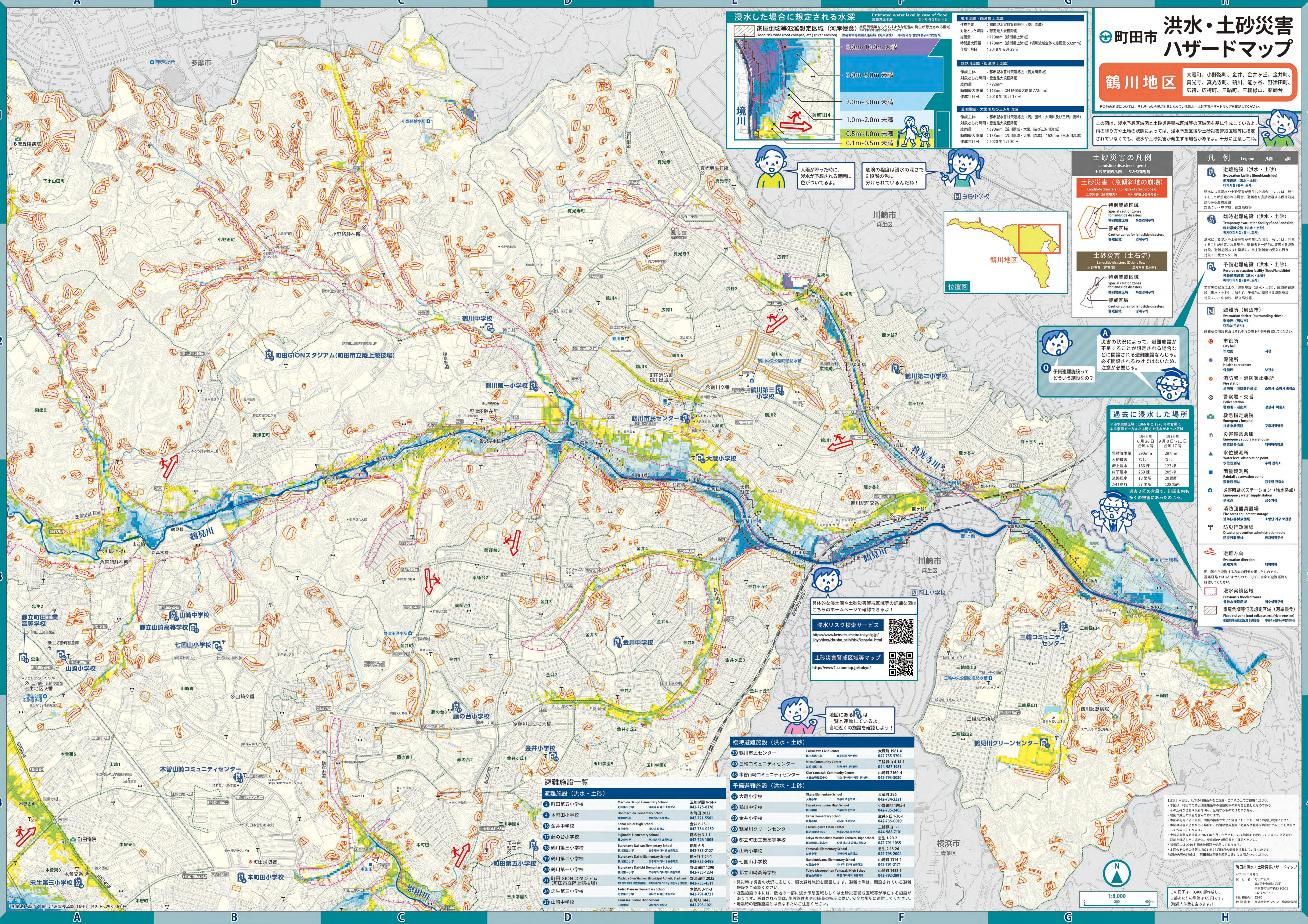
土砂災害警戒区域等マップ
http://www2.sabomap.jp/tokyo/

地図にあるは、一覽と確認しているよ。自宅近くの施設を確認しよう！

避難施設一覧

施設名	住所	電話番号
39 鶴川市民センター	Tsurukawa Civic Center	大蔵町 1981-4 042-735-5704
40 三輪コミュニティセンター	Mitsun Community Center	三輪緑山 4-14-1 044-987-1951
41 本館山崎コミュニティセンター	Kiso Yamazaki Community Center	山崎町 2160-4 042-793-3030
37 大蔵小学校	Okura Elementary School	大蔵町 286 042-734-2321
38 鶴川中学校	Tsurukawa Junior High School	小野路町 1905-1 042-735-2405
38 金井小学校	Kana Elementary School	金井ヶ丘 1-30-1 042-735-0010
40 鶴見川クリーンセンター	Tsurugikawa Clean Center	鶴見川 7-101 044-988-7101
41 都立町田工業高等学校	Tokyo Metropolitan Machida Technical High School	忠生 1-20-2 042-791-1035
42 山崎小学校	Yamazaki Elementary School	忠生 2-15-2 042-793-2004
43 七国山小学校	Nanakyama Elementary School	七国山 1314-2 042-791-2171
45 都立山崎高等学校	Tokyo Metropolitan Yamazaki High School	山崎町 1453-1 042-793-2891

町田市水・土砂災害ハザードマップ
2023年2月作成
発行: 町田市防災課
編集: 町田市防災課
印刷: 株式会社センシティブ
この冊子は、3,400部作成し、土曜日の間は必ず発行する。町田市防災課 042-734-3218
発行所: 町田市防災課 042-734-3218
発行所: 町田市防災課 042-734-3218



町田市 鶴川地区 洪水・土砂災害ハザードマップ

この図は、浸水予想区域と土砂災害警戒区域等の区域図を基に作成している。雨の降り方や土地の状態によっては、浸水予想区域と土砂災害警戒区域等に指定されていない場合、浸水や土砂災害が発生する可能性がある。十分に注意を。

大雨が降った時に、浸水が予想される範囲に色がついてるよ。

危険の程度は浸水の深さで6段階に分けられているんだね！

具体的な浸水深や土砂災害警戒区域等の詳細な図はこちらのホームページで確認できます！

浸水リスク検索サービス
https://www.kennetsu.metro.tokyo.lg.jp/jtyu/viv/vivchusho_sab/nvsk/kensaku.html

土砂災害警戒区域等マップ
http://www2.sabomap.jp/tokyo/

地図にあるは、一覽と確認しているよ。自宅近くの施設を確認しよう！

過去の浸水実績は、1966年と1976年の台風による浸水で一方または両方で浸水があった区域を示しています。

避難施設一覧

施設名	住所	電話番号
39 鶴川市民センター	Tsurukawa Civic Center	大蔵町 1981-4 042-735-5704
40 三輪コミュニティセンター	Mitsun Community Center	三輪緑山 4-14-1 044-987-1951
41 本館山崎コミュニティセンター	Kiso Yamazaki Community Center	山崎町 2160-4 042-793-3030
37 大蔵小学校	Okura Elementary School	大蔵町 286 042-734-2321
38 鶴川中学校	Tsurukawa Junior High School	小野路町 1905-1 042-735-2405
38 金井小学校	Kana Elementary School	金井ヶ丘 1-30-1 042-735-0010
40 鶴見川クリーンセンター	Tsurugikawa Clean Center	鶴見川 7-101 044-988-7101
41 都立町田工業高等学校	Tokyo Metropolitan Machida Technical High School	忠生 1-20-2 042-791-1035
42 山崎小学校	Yamazaki Elementary School	忠生 2-15-2 042-793-2004
43 七国山小学校	Nanakyama Elementary School	七国山 1314-2 042-791-2171
45 都立山崎高等学校	Tokyo Metropolitan Yamazaki High School	山崎町 1453-1 042-793-2891

町田市水・土砂災害ハザードマップ
2023年2月作成
発行: 町田市防災課
編集: 町田市防災課
印刷: 株式会社センシティブ
この冊子は、3,400部作成し、土曜日の間は必ず発行する。町田市防災課 042-734-3218
発行所: 町田市防災課 042-734-3218
発行所: 町田市防災課 042-734-3218

洪水・土砂災害ハザードマップ

このハザードマップは大雨などにより、町田市内を流れる各河川の氾濫や雨水管からの浸水が予測される区域、土砂災害が発生した場合に被害を受ける恐れのある区域及び風水害時の避難施設等を示している地図です。

2023年2月発行

マイ・タイムライン



気象庁等が発表する情報

気象庁等が発表する情報の一覧表。大雨特別警報、災害切迫、氾濫発生情報、大雨警報、洪水警報、警戒、注意、注意情報、早期注意情報、大雨注意情報、洪水注意情報、危険、危険情報、氾濫危険情報、注意、注意情報、警戒レベル相当情報、早期注意情報(警報級の可能性)。

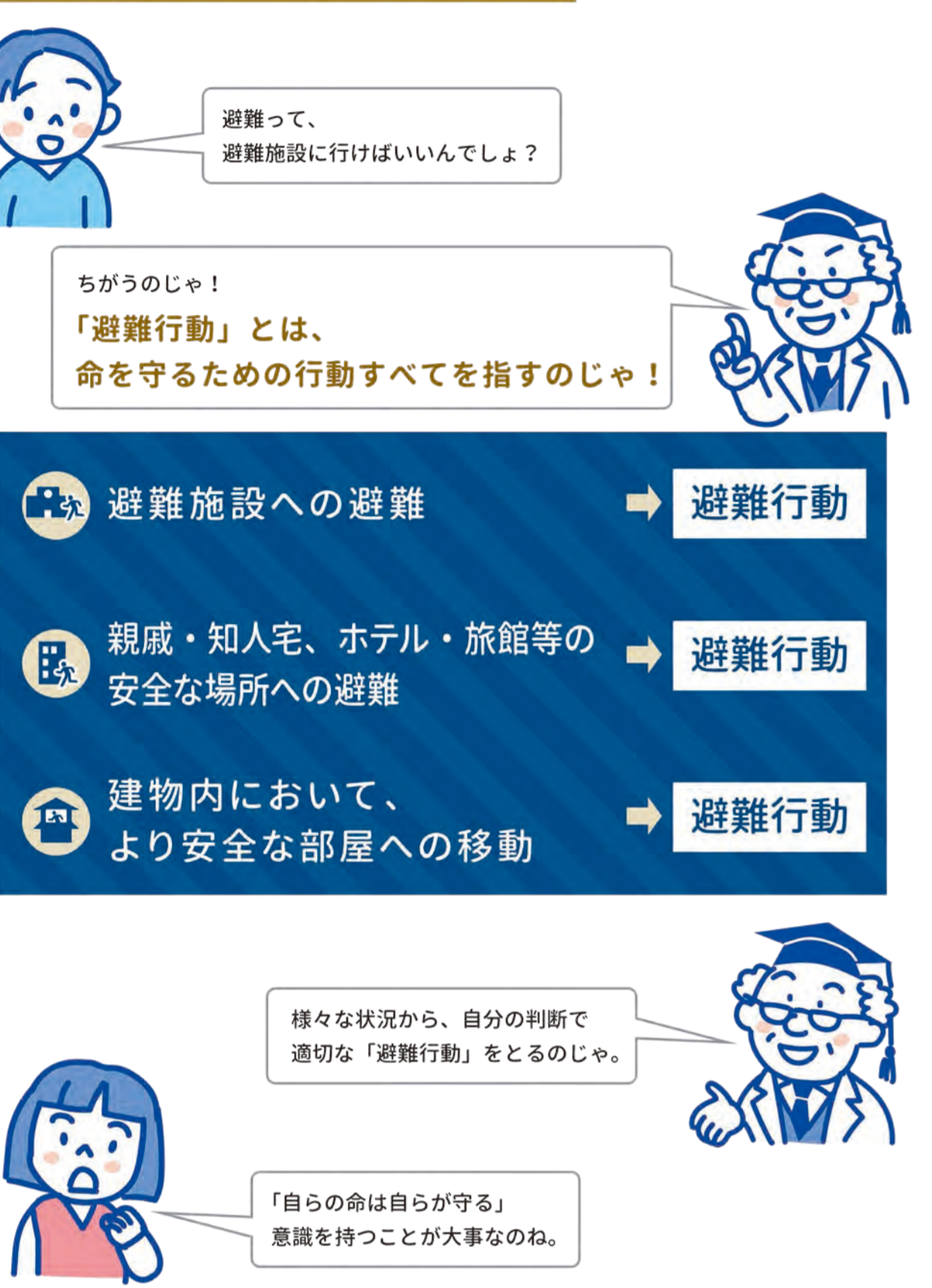
町田市の対応

町田市の対応と住民が取るべき行動の表。緊急安全確保、命の危険直ちに安全確保、避難指示、高齢者等避難、自らの避難行動を確認、災害への心構えを高める。

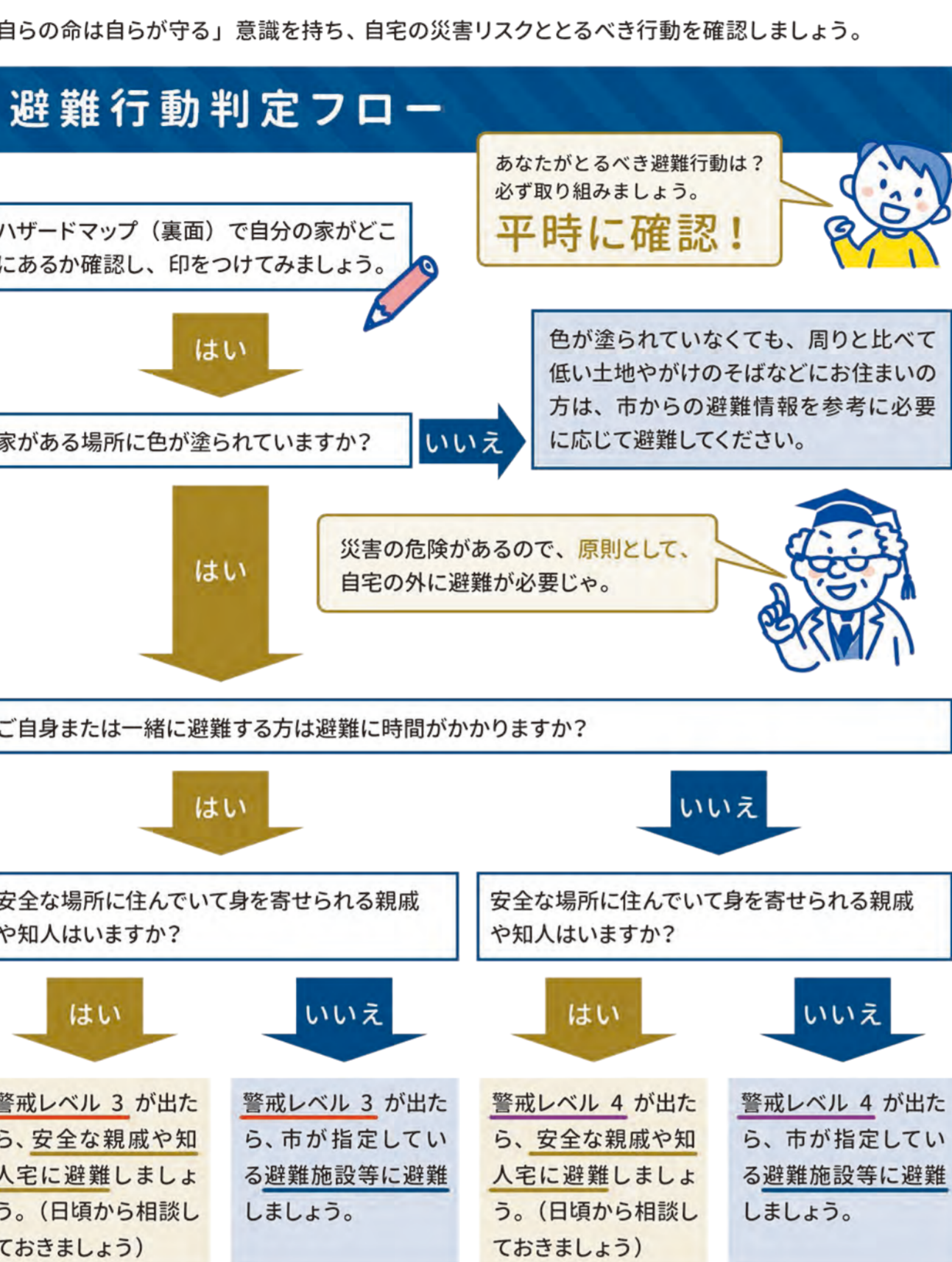
警戒レベル

警戒レベル1から5の避難指示と避難場所の表。避難場所: 妹の家。避難時間: 数時間前〜2時間程度前、半日〜数時間前、数日〜約1日前。

避難行動とは



台風・豪雨時に備えてハザードマップと一緒に「避難行動判定フロー」を確認しましょう

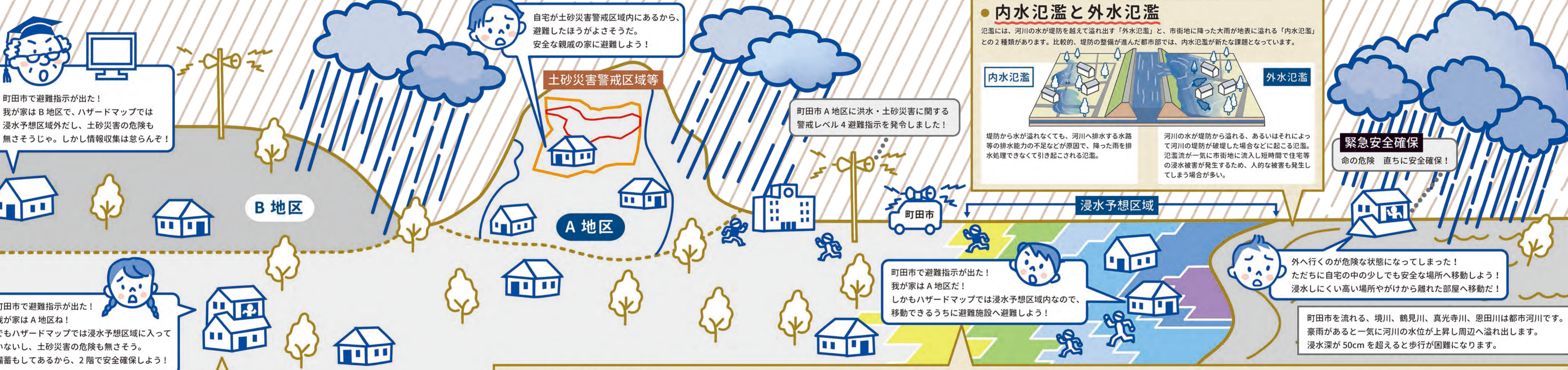


防災気象情報

防災気象情報とは? 気象等の注意報・警報・特別警報の種類と内容。大雨注意報、洪水注意報、大雨警報、洪水警報、記録的短時間大雨情報、土砂災害警戒情報、大雨特別警報との違いが説明されている。

土砂災害情報

土砂災害警戒区域・土砂災害特別警戒区域の地図と説明。土砂災害の種類(急傾斜地の崩壊、土石流、地すべり)の図解と発生時の危険性が説明されている。



よし! 屋内安全確保。自宅が浸水予想区域や土砂災害警戒区域内に入っている場合の屋内安全確保の方法が説明されている。

いざ! 避難施設へ。避難施設へ向かう経路の確認と避難時の注意事項が説明されている。

車での避難は控えて。交通渋滞の原因や緊急車両の妨げにならないよう、車での避難は控えるよう説明されている。

他にも...。避難中の注意事項や避難行動要支援者への協力について説明されている。

日頃からの準備

日頃からの準備。防災マップの確認、防災マップも確認しましょう、防災マップも確認しましょうの重要性が説明されている。

備えよう! 非常持ち出し品

備えよう! 非常持ち出し品。飲料水、食料品、貴重品、救急用品、ヘルメット、防災ずきん、マスク、軍手、懐中電灯、充電式ラジオ、衣類、下着、毛布、タオル、洗面用具、使い捨てカイロ、ウェットティッシュ、簡易トイレのリストが示されている。

その他の情報

その他の情報。NTT東日本 災害用伝言ダイヤル「171」、災害用伝言板 (web171)、携帯電話・スマートフォン災害用伝言サービスの利用方法が説明されている。

大雨等に関する情報の収集先

大雨等に関する情報の収集先。町田市気象情報、東京都水防総合情報システム、気象庁HP キキクル(危険度分布)、神奈川県川相水位情報、町田市からの情報伝達の方法が示されている。