

# 町田市 洪水・土砂災害ハザードマップ

## 町田地区

旭町、玉川学園、中町、原町田、東玉川学園、藤の台、本町田、南大谷、森野

この図は、浸水予想区域と土砂災害警戒区域等の区域図を基に作成している。雨の降り方や土地の状態によっては、浸水予想区域や土砂災害警戒区域等に指定されていなくても、浸水や土砂災害が発生する可能性がある。十分に注意してね。

### 土砂災害の凡例

Landslide disasters legend  
土砂災害の凡例 国土院(国土院提供)

#### 土砂災害(急傾斜地の崩壊)

Landslide disasters (Collapse of steep slope)  
土砂災害(急傾斜地の崩壊) 国土院(国土院提供)

- 特別警戒区域  
Special caution zones for landslide disasters  
特別警戒区域 国土院(国土院提供)
- 警戒区域  
Caution zones for landslide disasters  
警戒区域 国土院(国土院提供)

#### 土砂災害(土石流)

Landslide disasters (Debris flow)  
土砂災害(土石流) 国土院(国土院提供)

- 特別警戒区域  
Special caution zones for landslide disasters  
特別警戒区域 国土院(国土院提供)
- 警戒区域  
Caution zones for landslide disasters  
警戒区域 国土院(国土院提供)

### 凡例 Legend

凡例 国土院

#### 避難施設(洪水・土砂)

Evacuation facility (flood/landslide)  
避難施設(洪水・土砂)  
洪水による浸水や土砂災害が発生した場合、もしくは、発生することが想定される場合、避難を一時的に收容する仮設の避難施設がある避難施設  
対象：小・中学校、都立高等学校

#### 臨時避難施設(洪水・土砂)

Temporary evacuation facility (flood/landslide)  
臨時避難施設(洪水・土砂)  
洪水による浸水や土砂災害が発生した場合、もしくは、発生することが想定される場合、避難を一時的に收容する仮設の避難施設。避難施設よりも事前に、自主避難の導入も行う対象：小・中学校、都立高等学校

#### 避難所(周辺市)

Evacuation shelter (surrounding cities)  
避難所(周辺市)  
避難所の開設状況はそれぞれの市HP等を確認ください

- 市役所  
City hall  
市役所
- 保健所  
Health care center  
保健所
- 消防署・消防署出張所  
Fire station  
消防署・消防署出張所
- 警察署・交番  
Police station  
警察署・交番
- 救急指定病院  
Emergency hospital  
救急指定病院
- 災害備蓄倉庫  
Disaster supply warehouse  
災害備蓄倉庫
- 水位観測所  
Water level observation point  
水位観測所
- 雨量観測所  
Rainfall observation point  
雨量観測所
- 災害時給水ステーション(給水拠点)  
Emergency water supply station  
災害時給水ステーション(給水拠点)
- 消防団員倉庫  
Fire corps equipment storage  
消防団員倉庫
- 防災行政無線  
Disaster prevention administration radio  
防災行政無線

#### 避難方向

Evacuation direction  
避難方向  
河川等から避難する方向の目安を示しています。避難経路ではありませんので、必ず自分で避難経路を確認してください。

#### 過去に浸水した場所

過去に浸水した場所  
過去に浸水した場所

#### 避難施設一覧

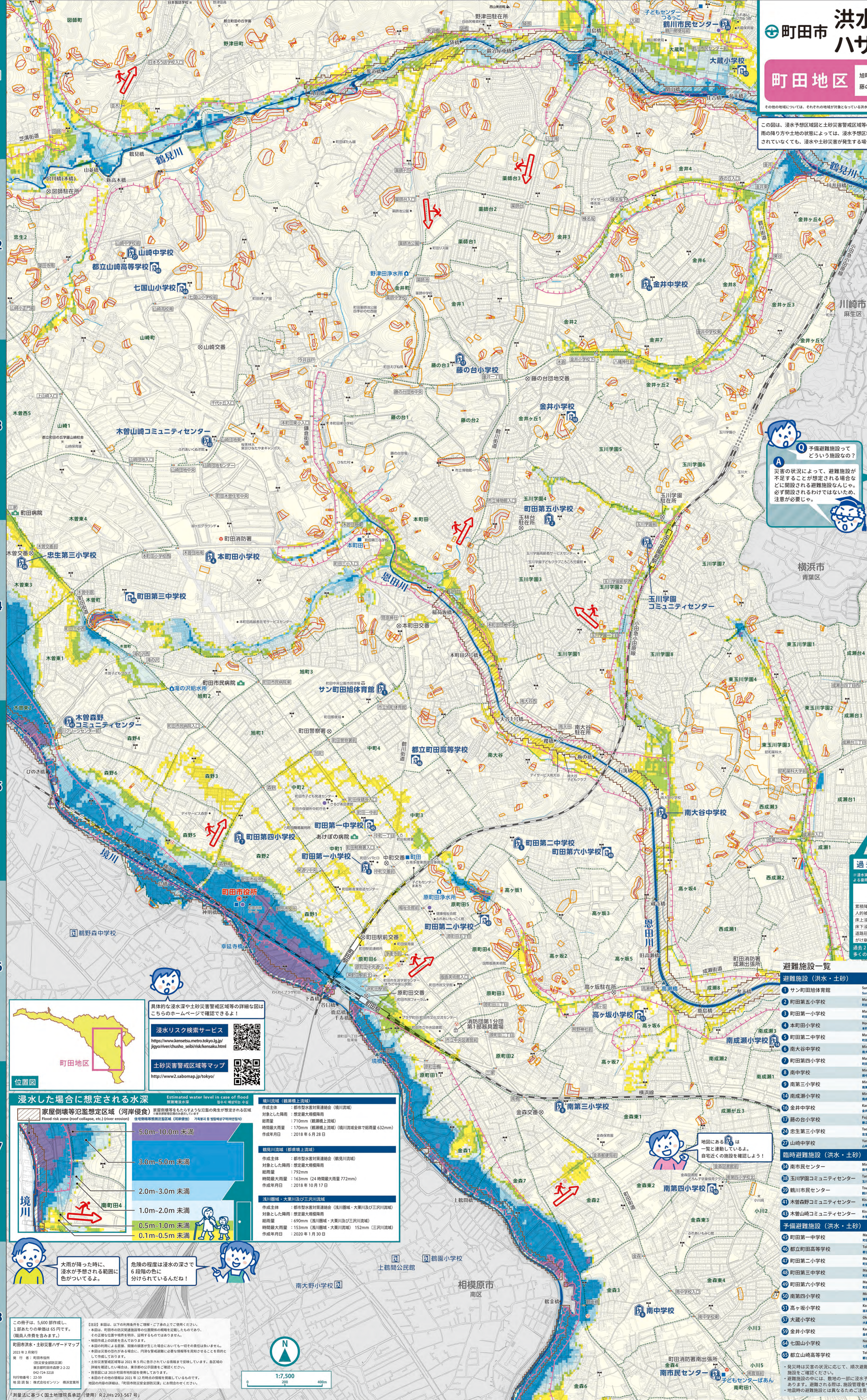
避難施設(洪水・土砂)  
避難施設一覧

施設名	住所	電話番号
1 サン町田体育館	San Machida Asahi Gymnasium	旭町 3-20-60 042-720-6611
2 町田第五小学校	Machida Dai-go Elementary School	玉川学園4-14-7 042-725-8178
3 町田第一小学校	Machida Dai-ichi Elementary School	中町 2-20-30 042-723-1105
4 本町田小学校	Honmachida Elementary School	本町田 2032 042-721-1527
5 町田第二中学校	Machida Dai-ni Junior High School	南大谷 1327 042-721-1701
6 南大谷中学校	Mitsumi-Oya Junior High School	南大谷 985-1 042-723-5567
7 町田第四小学校	Machida Dai-yon Elementary School	森野 2-21-28 042-723-2727
8 南中学校	Mitsumi Junior High School	金森 3-27-1 042-796-2248
9 南第三小学校	Mitsumi Dai-san Elementary School	金森 1-2-1 042-721-1727
10 南成小学校	Mitsumi-Nanse Elementary School	南成瀬 3-6 042-726-1080
11 南成中学校	Kanai Junior High School	金井 4-15-1 042-726-1005
12 藤の台小学校	Fujinohata Elementary School	藤の台 3-1-1 042-726-1005
13 忠生第三小学校	Tadao Dai-san Elementary School	水郷 3-11-3 042-725-3727
14 山崎中学校	Yamazaki Junior High School	山崎町 1445 042-793-1021
15 南市民センター	Mitsumi Civic Center	金森 4-5-6 042-795-3165
16 玉川学園コミュニティセンター	Tamagawa Gakuen Community Center	玉川学園 2-19-12 042-723-3732
17 鶴川市民センター	Tsurugawa Civic Center	大貫町 1981-4 042-735-5704
18 木曾森野コミュニティセンター	Kiyo Morino Community Center	水郷 1-2 042-725-6704
19 木曾山崎コミュニティセンター	Kiyo Yamazaki Community Center	山崎町 2160-4 042-793-3030

#### 予備避難施設(洪水・土砂)

予備避難施設(洪水・土砂)  
予備避難施設一覧

施設名	住所	電話番号
15 町田第一中学校	Machida Dai-ichi Junior High School	中町 1-27-5 042-722-2420
16 都立山崎高等学校	Tokyo Metropolitan Machida High School	中町 4-25-3 042-722-2201
17 町田第二小学校	Machida Dai-ni Elementary School	南成瀬 4-30-10 042-722-3316
18 町田第三中学校	Machida Dai-san Junior High School	本町田 1853 042-722-8099
19 町田第六小学校	Machida Dai-roku Elementary School	南大谷 1281 042-722-3659
20 南第四小学校	Mitsumi Dai-yon Elementary School	金森 3-21-1 042-796-1326
21 高ヶ坂小学校	Takagasaki Elementary School	高ヶ坂 6-7-1 042-725-4295
22 大貫小学校	Okura Elementary School	大貫町 286 042-734-2321
23 金井小学校	Kanai Elementary School	金井 4-30-11 042-735-0910
24 七国山小学校	Nanankuniyama Elementary School	山崎町 1314-2 042-791-2171
25 都立山崎高等学校	Tokyo Metropolitan Yamazaki High School	山崎町 1433-1 042-792-8991



#### 位置図

町田地区

#### 浸水リスク検索サービス

具体的な浸水深や土砂災害警戒区域の詳細な図はこちらのホームページで確認できます！  
[https://www.kensetsu.metro.tokyo.lg.jp/jgvo/river/chusho\\_seibirisk/kensaku.html](https://www.kensetsu.metro.tokyo.lg.jp/jgvo/river/chusho_seibirisk/kensaku.html)

#### 土砂災害警戒区域等マップ

<http://www.2.sabomapp.jp/tokyo/>

#### 浸水した場合に想定される水深

Estimated water level in case of flood

水深	色
5.0m-10.0m 未満	赤
3.0m-5.0m 未満	オレンジ
2.0m-3.0m 未満	黄
1.0m-2.0m 未満	緑
0.5m-1.0m 未満	青
0.1m-0.5m 未満	白

大雨が降った時に、浸水が予想される範囲に色がついているよ。

危険の程度は浸水の深さで6段階の色に分けられているんだね！

#### この冊子は、5,600部作成し、1冊あたりの配布数は6冊です。(職員人員を含みます。)

町田洪水・土砂災害ハザードマップ  
2023年9月発行  
発行所：町田地区防災課  
発行所電話番号：22-59  
発行所住所：鶴川市民センター 鶴川地区課  
測量に基づき国土院地理院長(使用) R.2.Hs.293-567号



洪水・土砂災害ハザードマップ

このハザードマップは大雨などにより、町田市内を流れる各河川の氾濫や雨水管からの浸水が予測される区域、土砂災害が発生した場合に被害を受ける恐れのある区域及び風水害時の避難施設等を示している地図です。

町田地区 Machida Area

町田市 気象状況、気象庁等が発表する情報、町田市の対応、住民が取べき行動、警戒レベル、記載例・作成のポイント、私たちの行動

マイ・タイムライン

警戒レベル 4 までに必ず避難! 避難指示、高齢者等避難、自らの避難行動を確認、災害への心構えを高める

避難行動とは

避難行動とは、命を守るための行動すべてを指すのじゃ! 避難施設への避難、親戚・知人宅、ホテル・旅館等の安全な場所への避難、建物内において、より安全な部屋への移動

防災気象情報

防災気象情報とは? 気象等の注意報・警報・特別警報の種類と内容

土砂災害情報

土砂災害警戒区域・土砂災害特別警戒区域、土砂災害の種類

避難行動判定フロー

避難行動判定フロー: 自家が土砂災害警戒区域内にあるから、避難したほうがよさそうだ。

内水氾濫と外水氾濫

内水氾濫と外水氾濫: 氾濫には、河川の水が堤防を越えて溢れ出す「外水氾濫」と、市街地に降った大雨が溢れ出す「内水氾濫」の2種類がある。

いざ! 避難施設へ

いざ! 避難施設へ: 避難施設へ向かう経路は安全ですか? 避難経路の確認を

日頃からの準備

日頃からの準備: 飲料水、食料品、貴重品、現金、健康保険証など

その他の情報

その他の情報: NTT東日本 災害用伝言ダイヤル「171」、災害用伝言板 (web171)、携帯電話・スマートフォン災害用伝言サービス

大雨等に関する情報の収集先

大雨等に関する情報の収集先: 町田市気象情報、東京都水防防災総合情報システム

町田市からの情報伝達

町田市からの情報伝達: 防災行政無線放送、町田市ホームページ、町田市メール配信サービス・LINE