

いきいき生活部

(1) いきいき生活部予算のポイント

◆予算編成にあたっての背景・課題

○全国的に、高齢化が進み団塊の世代が75歳以上となる2025年以降、総人口に占める後期高齢者の割合が急増することで、医療、介護給付、生活支援のニーズが急増することが予測されています。高齢者が可能な限り住み慣れた地域で自立した生活を営むことができるよう、「地域包括ケアシステム」の実現に向けて、地域の実情に応じたサービス提供体制の充実が求められています。

○国は、2025年には介護人材が約38万人不足する見込みを示しています。市においても介護人材の確保・育成・就労継続に対する支援の継続や、新たな担い手の創出が必要です。

○市は、2015年には高齢化率25%を超えておりますが、65歳以上の約8割は介護を必要としない方です。高齢者がいきいきと生活できるよう、介護予防の促進、元気な高齢者が活躍できる環境づくりが求められています。

○超高齢化による医療・介護需要の質的・量的増加に伴い、社会保障費の増大化という課題に直面しています。

○国の「日本再興戦略」では、「データヘルス計画」の作成、公表、事業実施、評価等の取り組みを推進し、データを活用した効率的、効果的な保健事業の展開が求められています。

○国民健康保険事業会計は、多額の歳入不足を一般会計からの繰入金で補てんする、厳しい状況が続いています。2018年度からの国保運営都道府県化を見据えた財政健全化や、一般会計繰入金の削減に取り組む必要があります。

◆予算編成の考え方

○「町田市5ヵ年計画17-21」の重点事業として、以下に掲げる取り組みを着実に推進します。
・「地域包括ケアの推進」として、在宅医療と介護サービスの効率的な連携を目的として、町田・安心して暮らせるまちづくりプロジェクトにおいて課題検討を行っていきます。また、2017年4月から介護予防・日常生活支援総合事業を開始し、身近な地域で自主的な介護予防活動に取り組むことや一人ひとりに合った適切なサービスを利用しながら元気で自立した生活を営むことができるよう、体制づくりを進めていきます。

・「介護の担い手育成」として、介護人材の確保、育成、就労継続事業に対する補助を継続するとともに、介護人材バンクの拡大を支援します。また、重点事業「元気高齢者の活躍推進」にも係る事業として、アクティブシニアの介護施設での就労支援に取り組みます。

・「良質な施設介護サービスの提供の推進」として、要介護度改善奨励事業を実施します。

・「介護施設整備」として、特別養護老人ホーム、地域密着型サービスの整備を進めます。

○高齢者福祉計画、第6期介護保険事業計画を着実に推進していきます。また、第7期介護保険事業計画を策定します。

○必要な医療や介護サービスを安心して受けられるように、国民健康保険、後期高齢者医療及び介護保険制度を適切に運営・管理します。

◆予算編成で重視した取組

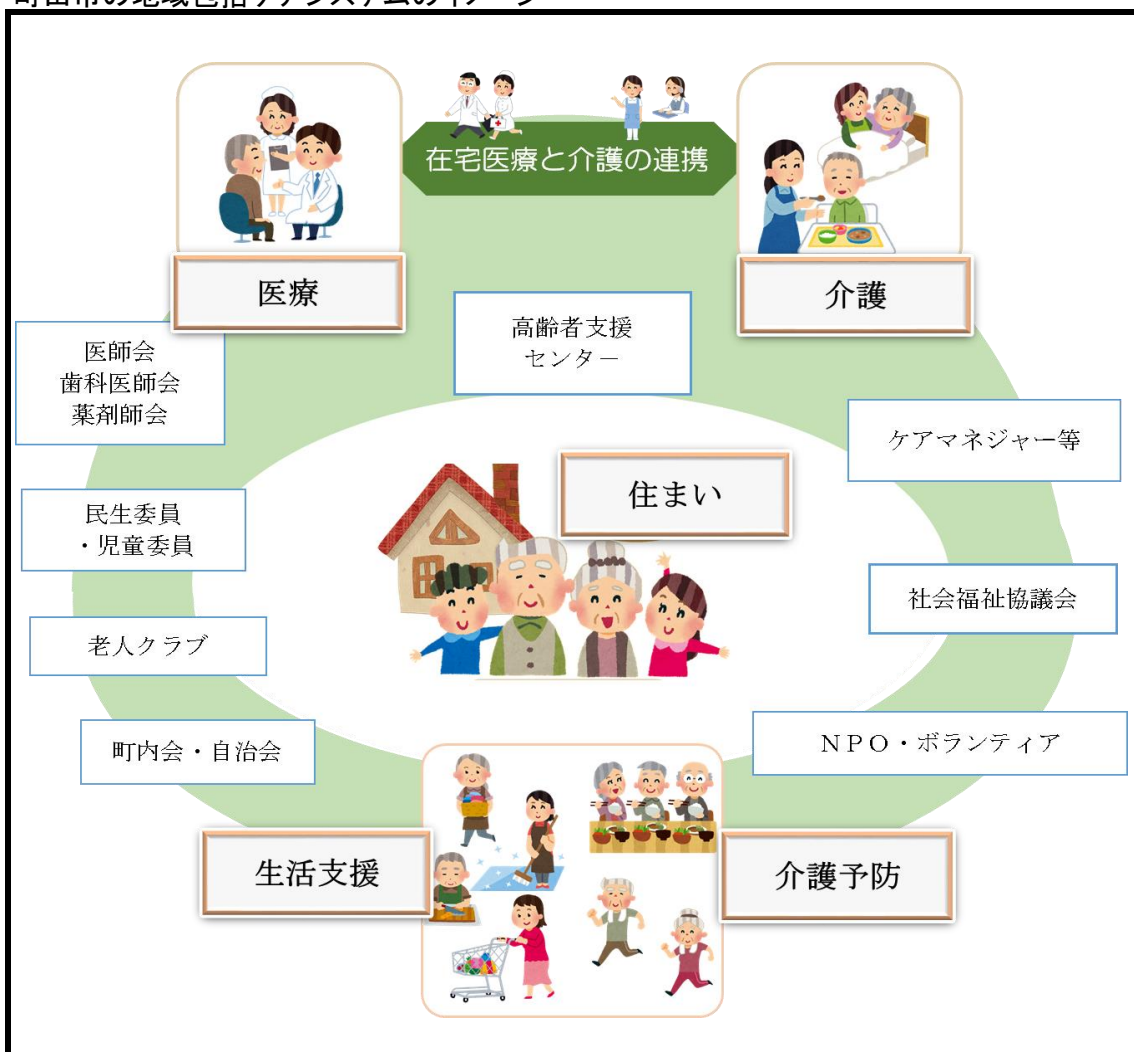
1 地域包括ケアの推進

- (1) 介護の担い手育成
- (2) 在宅医療・介護連携の推進
- (3) 地域のネットワークづくりの強化
- (4) 認知症高齢者施策の充実
- (5) 介護予防・日常生活支援総合事業の実施
- (6) 第6期介護保険事業計画に基づく介護サービスの整備促進
- (7) 第7期介護保険事業計画の策定

2 国民健康保険及び後期高齢者医療制度の運営・管理と財政健全化

- (1) 成人健康診査・保健指導の受診率の向上、データヘルス計画に基づく糖尿病重症化予防などによる健康維持・増進の取組強化
- (2) 保険給付費の適正化
- (3) 保険税(料)の収納率向上

町田市の地域包括ケアシステムのイメージ



(2) 2017年度 いきいき生活部予算総括表

一般会計

(単位:千円)

款	項	目	2017年度	2016年度	比較	事業名
3 民生費						
1 社会福祉費						
	4	いきいき総務費	466,390	240,067	226,323	いきいき総務事務費 介護人材開発事業費 高齢者福祉施設整備費 高齢社会総合計画事業費
	5	高齢者福祉費	612,613	709,111	△ 96,498	高齢者福祉事務費 高齢者慶祝費 老人クラブ運営費 生きがい健康づくり推進事業費 シルバー人材センター費 在宅高齢者福祉推進事業費 地域高齢者支援事業費 公設既設高齢者福祉施設費 高齢者住宅事業費 在宅高齢者生活支援事業費 ふれあい館運営費 ふれあい館改修費
	6	医療事業総務費	11,040,733	10,643,735	396,998	老人医療費 後期高齢者医療事業会計繰出金 国民健康保険事業会計繰出金 労働対策費
	7	介護保険事業費	5,043,498	4,840,475	203,023	在宅高齢者生活支援事業費 介護保険低所得者利用者負担対策費 介護保険事業会計繰出金
4 国民年金費						
	1	国民年金費	780	737	43	国民年金費
合 計			17,164,014	16,434,125	729,889	

※職員人件費、嘱託・臨時職員人件費は除いています。

いきいき生活部予算(一般会計)財源内訳

(単位:千円)

	予算額	国庫支出金	都支出金	市債	その他	一般財源
2017年度	17,164,014	345,562	1,755,187	164,300	42,924	14,856,041
2016年度	16,434,125	359,104	1,473,913	125,600	40,077	14,435,431
比較	729,889	△ 13,542	281,274	38,700	2,847	420,610

特別会計

(単位:千円)

国民健康保険事業会計

款	項	目	2017年度	2016年度	比較	事業名
1 総務費						
1 総務管理費						
	1	一般管理費	308,943	119,150	189,793	事業管理事務費 給付事務費
	2	連合会負担金	4,094	6,503	△ 2,409	国保団体連合会負担金
2 徴税費						
	1	賦課徴収費	170,863	138,593	32,270	資格課税事務費 納税事務費
3 運営協議会費						
	1	運営協議会費	854	876	△ 22	運営協議会委員費
2 保険給付費						
1 療養諸費						
	1	一般被保険者療養給付費	25,234,555	25,693,595	△ 459,040	一般被保険者療養給付費
	2	退職被保険者等療養給付費	440,841	575,612	△ 134,771	退職被保険者等療養給付費
	3	一般被保険者療養費	444,644	394,394	50,250	一般被保険者療養費
	4	退職被保険者等療養費	5,759	5,224	535	退職被保険者等療養費
	5	審査支払手数料	132,842	136,649	△ 3,807	審査支払手数料
2 高額療養費						
	1	一般被保険者高額療養費	3,238,436	3,105,499	132,937	一般被保険者高額療養費
	2	退職被保険者等高額療養費	118,696	73,455	45,241	退職被保険者等高額療養費
	3	一般被保険者高額介護合算療養費	4,434	5,184	△ 750	一般被保険者高額介護合算療養費
	4	退職被保険者等高額介護合算療養費	252	427	△ 175	退職被保険者等高額介護合算療養費
3 移送費						
	1	一般被保険者移送費	300	300	0	一般被保険者移送費
	2	退職被保険者等移送費	100	100	0	退職被保険者等移送費
4 出産育児諸費						
	1	出産育児一時金	147,914	214,308	△ 66,394	出産育児一時金

款	項 目	2017年度	2016年度	比較	事業名
5	葬祭諸費				
	1 葬祭費	29,300	33,750	△ 4,450	葬祭費
6	結核・精神医療給付金				
	1 結核・精神医療給付金	43,356	42,414	942	結核・精神医療給付金
3 後期高齢者支援金等					
1 後期高齢者支援金等					
	1 後期高齢者支援金等	5,563,541	6,029,346	△ 465,805	後期高齢者支援金
	2 後期高齢者関係事務費拠出金	599	567	32	後期高齢者関係事務費拠出金 病床転換支援金事務費拠出金
4 前期高齢者納付金等					
1 前期高齢者納付金等					
	1 前期高齢者納付金	5,078	4,207	871	前期高齢者納付金
	2 前期高齢者関係事務費拠出金	544	567	△ 23	前期高齢者関係事務費拠出金
5 老人保健拠出金					
1 老人保健拠出金					
	1 老人保健医療費拠出金	1	1	0	老人保健医療費拠出金
	2 老人保健事務費拠出金	162	205	△ 43	老人保健事務費拠出金
6 介護納付金					
1 介護納付金					
	1 介護納付金	2,012,897	2,318,044	△ 305,147	介護納付金
7 共同事業拠出金					
1 共同事業拠出金					
	1 高額医療費共同事業拠出金	1,316,525	1,068,700	247,825	高額医療費共同事業拠出金
	2 保険財政共同安定化事業拠出金	10,570,093	10,362,836	207,257	保険財政共同安定化事業拠出金
	3 高額医療費共同事業事務費拠出金	1	1	0	高額医療費共同事業事務費拠出金
	4 保険財政共同安定化事業事務費拠出金	1	1	0	保険財政共同安定化事業事務費拠出金

款	項	目	2017年度	2016年度	比較	事業名
	5	その他共同事業事務費拠出金	18	18	0	その他共同事業事務費拠出金
8 保健事業費						
1 特定健康診査等事業費						
	1	特定健康診査等事業費	670,558	736,767	△ 66,209	特定健康診査事業費 特定保健指導事業費
2 保健事業費						
	1	保健衛生普及費	26,991	25,612	1,379	医療費通知費 ジェネリック医薬品普及促進費 医療費適正化事業費
9 公債費						
1 公債費						
	1	利子	699	699	0	利子償還費
10 諸支出金						
1 償還金及び還付金						
	1	一般被保険者保険税還付金及び還付加算金	49,548	40,991	8,557	一般被保険者保険税還付金及び還付加算金
	2	退職被保険者等保険税還付金及び還付加算金	2,000	2,000	0	退職被保険者等保険税還付金及び還付加算金
	3	償還金	161,668	53,956	107,712	償還金
合 計			50,707,107	51,190,551	△ 483,444	

※職員人件費、予備費は除いています。

介護保険事業会計

款	項	目	2017年度	2016年度	比較	事業名
1 総務費						
1 総務管理費						
	1	一般管理費	165,708	242,255	△ 76,547	資格管理費 事業事務管理費 整備管理費
	2	計画審議会費	6,309	1,032	5,277	計画審議会費
	3	地域密着型サービス運営委員会費	337	225	112	地域密着型サービス運営委員会費
2 徴収費						
	1	賦課徴収費	42,527	41,660	867	賦課徴収事務費
3 介護認定審査会費						
	1	介護認定審査会費	65,922	65,673	249	介護認定審査会費

款	項	目	2017年度	2016年度	比較	事業名
		2 認定調査等費	277,873	264,416	13,457	認定調査等事務費
2 保険給付費						
1 介護サービス等諸費						
		1 介護サービス等諸費	28,197,051	26,765,756	1,431,295	介護サービス等諸費 地域密着型サービス費 特定入所者介護サービス費
2 介護予防サービス等諸費						
		1 介護予防サービス等諸費	819,613	1,381,393	△ 561,780	介護予防サービス等諸費 地域密着型介護予防サービス費 特定入所者介護予防サービス費
3 その他諸費						
		1 審査支払事務費	34,234	31,734	2,500	審査支払事務費
4 高額介護サービス等費						
		1 高額介護サービス費	1,009,688	926,643	83,045	高額介護サービス費
		2 高額介護予防サービス費	2,365	2,089	276	高額介護予防サービス費
3 地域支援事業費						
1 介護予防・日常生活支援総合事業費						
		1 介護予防・日常生活支援総合事業費	915,073	0	915,073	介護予防・生活支援サービス事業費 一般介護予防事業費
2 包括的支援・任意事業費						
		1 包括的支援事業費	627,664	511,832	115,832	包括的支援事業費
		2 任意事業費	54,751	53,884	867	任意事業費
○ 介護予防事業費						
		○ 介護予防事業費	0	132,262	△ 132,262	介護予防事業費
4 基金積立金						
1 基金積立金						
		1 介護給付費準備基金積立金	15	370	△ 355	介護給付費準備基金積立金
5 諸支出金						
1 償還金及び還付加算金						
		1 第1号被保険者保険料還付金	15,000	15,000	0	第1号被保険者保険料還付金
		2 償還金	65,004	65,004	0	償還金
2 繰出金						
		1 一般会計繰出金	1	1	0	一般会計繰出金
6 公債費						
1 公債費						
		1 利子	350	350	0	利子償還金
合 計			32,299,485	30,501,579	1,797,906	

※職員人件費、予備費は除いています。

後期高齢者医療事業会計					
款	項目	2017年度	2016年度	比較	事業名
1	総務費				
	1 総務管理費				
	1 一般管理費	52,777	71,138	△ 18,361	事業管理事務費 後期高齢者医療事務費
	2 徴収費				
	1 徴収費	14,312	13,446	866	徴収事務費
2	広域連合納付金				
	1 広域連合納付金				
	1 広域連合納付金	9,580,876	8,903,164	677,712	広域連合負担金
3	保健事業費				
	1 保健事業費				
	1 健康診査費	467,207	427,238	39,969	後期高齢者健康診査費
4	葬祭費				
	1 葬祭費				
	1 葬祭費	139,263	126,042	13,221	葬祭費
5	諸支出金				
	1 償還金及び還付加算金				
	1 償還金及び還付加算金	7,500	7,500	0	保険料還付金及び還付加算金
	2 繰出金				
	1 一般会計繰出金	1	1	0	一般会計繰出金
合 計		10,261,936	9,548,529	713,407	

※職員人件費、予備費は除いています。

	予算額	国庫支出金	都支出金	市債	その他	一般財源
国民健康保険事業会計						
2017年度	50,707,107	8,666,466	3,294,404	0	24,943,827	13,802,410
2016年度	51,190,551	8,557,312	3,321,178	0	25,796,566	13,515,495
比較	△ 483,444	109,154	△ 26,774	0	△ 852,739	286,915
介護保険事業会計						
2017年度	32,299,485	6,673,362	4,708,314	0	16,201,706	4,716,103
2016年度	30,501,579	6,194,126	4,434,304	0	15,346,884	4,526,265
比較	1,797,906	479,236	274,010	0	854,822	189,838
後期高齢者医療事業会計						
2017年度	10,261,936	0	3,950	0	10,184,500	73,486
2016年度	9,548,529	809	3,618	0	9,454,003	90,099
比較	713,407	△ 809	332	0	730,497	△ 16,613

(3) 事業別支出科目一覧

款	項	目	事業名	所属名	金額(千円)
3	1	4	いきいき総務費		466,390
			02 いきいき総務事務費	いきいき総務課	137
			普通旅費		58
			消耗品費		70
			防火管理者研究会負担金		9
			03 介護人材開発事業費	いきいき総務課	30,000
			元気高齢者地域活躍推進事業委託料		10,000
			介護人材開発事業補助金		20,000
			04 高齢者福祉施設整備費	いきいき総務課	433,412
			候補者評価委員会委員謝礼		345
			社会福祉法人みどり福社会高齢者福祉施設整備費補助金		12,266
			社会福祉法人三光会高齢者福祉施設整備費補助金		14,910
			社会福祉法人竹清会高齢者福祉施設整備費補助金		6,948
			社会福祉法人町田市福祉サービス協会高齢者福祉施設整備費補助金		22,101
			社会福祉法人天寿園会高齢者福祉施設整備費補助金		15,617
			社会福祉法人平成記念会高齢者福祉施設整備費補助金		17,239
			社会福祉法人永寿会高齢者福祉施設整備費補助金		6,010
			地域密着型サービス施設整備事業補助金		204,326
			社会福祉法人悠々会高齢者福祉施設整備費補助金		133,650
			05 高齢社会総合計画事業費	いきいき総務課	2,841
			高齢社会総合計画審議会委員報酬		572
			高齢社会総合計画策定等委託料		2,269
3	1	5	高齢者福祉費		612,613
			03 高齢者福祉事務費	高齢者福祉課	57,072
			消耗品費		202
			印刷製本費		971
			「高齢者のための暮らしのてびき」印刷費		699
			設備保守点検委託料		73
			わくわくプラザ町田管理運営委託料		12,707
			高齢者指定収集袋配付委託料		16,806
			高齢者調髪事業委託料		21,258
			家具転倒防止器具取付委託料		61
			高齢者無料入浴券支給費		3,899
			在日外国人等給付金		396
			04 高齢者慶祝費	高齢者福祉課	859
			記念品代		22
			消耗品費		19
			印刷製本費		53
			動産保険料		5
			長寿祝金		760
			05 老人クラブ運営費	高齢者福祉課	33,170
			記念品代		47
			消耗品費		20
			町田市老人クラブ運営費補助金		31,220
			町田市老人クラブ連合会補助金		1,883
			06 生きがい健康づくり推進事業費	高齢者福祉課	890
			消耗品費		170
			ゲートボール大会事業委託料		720

款	項	目	事業名	所属名	金額(千円)
			07 シルバー人材センター費	高齢者福祉課	47,995
			普通旅費		5
			公益社団法人町田市シルバー人材センター運営費補助金		39,990
			公益社団法人町田市シルバー人材センター運用資金貸付金		8,000
			08 在宅高齢者福祉推進事業費	高齢者福祉課	20,107
			講師謝礼		80
			虐待防止連絡協議会委員謝礼		535
			普通旅費		157
			消耗品費		80
			印刷製本費		106
			電話料		41
			葬祭執行者不在高齢者埋火葬委託料		1,944
			複写機使用料		93
			用地借上料		200
			研修負担金		71
			福祉サービス第三者評価受審事業補助金		16,800
			09 地域高齢者支援事業費	高齢者福祉課	36,124
			講師謝礼		3,125
			消耗品費		580
			印刷製本費		758
			高齢者見守り支援ネットワーク推進事業委託料		480
			認知症高齢者相談事業委託料		8,733
			高齢者あんしんキーホルダー事業委託料		2,448
			在宅医療介護連携推進事業委託料		20,000
			10 公設既設高齢者福祉施設費	高齢者福祉課	1,572
			施設修繕料		471
			植木剪定委託料		414
			設備保守点検委託料		557
			草刈委託料		130
			11 高齢者住宅事業費	高齢者福祉課	65,776
			生活協力員謝礼		22,834
			消耗品費		36
			光熱水費		1,485
			施設修繕料		1,185
			電話料		989
			傷害保険料		132
			賠償責任保険料		184
			植木剪定委託料		131
			設備保守点検委託料		1,029
			緊急通報システムバックアップ業務委託料		2,688
			テレビ受信料		233
			高齢者住宅借上料		24,344
			高齢者生活等相談室負担金		138
			生活協力員住宅使用料助成費		10,368
			12 在宅高齢者生活支援事業費	高齢者福祉課	208,241
			緊急通報協力員謝礼		240
			入所調整会委員謝礼		135
			設備保守点検委託料		110
			緊急通報機器新設及び保守点検等委託料		15,479
			寝具洗濯乾燥消毒サービス事業委託料		726

款	項	目	事業名	所属名	金額(千円)
			成瀬あおぞら会館管理委託料		551
			措置費支払事務委託料		457
			日常生活用具貸出事業委託料		1
			訪問サービス従事者養成事業委託料		4,000
			火災安全システム機器給付費		304
			施設措置費		186,237
			日常生活用具給付費[都制度]		1
			13 ふれあい館運営費	高齢者福祉課	67,907
			講師謝礼		1,122
			普通旅費		19
			消耗品費		684
			光熱水費		6,909
			施設修繕料		1,339
			備品修繕料		308
			飼料費		5
			医薬材料費		30
			電話料		270
			洗濯手数料		163
			害虫駆除委託料		73
			警備委託料		648
			植木剪定委託料		667
			清掃委託料		7,325
			設備保守点検委託料		2,005
			廃棄物処分委託料		156
			ふれあい桜館管理運営委託料		35,555
			長寿号運行業務委託料		6,714
			複写機使用料		18
			カラオケ機器等使用料		889
			健康器具借上料		2,431
			消臭器借上料		239
			自動体外式除細動器借上料		188
			備品購入費		150
			14 ふれあい館改修費	高齢者福祉課	72,900
			施設改修工事費		72,900
3	1	6	医療事業総務費		11,040,733
			01 後期高齢者医療事業会計繰出金	保険年金課	4,777,597
			後期高齢者医療事業会計繰出金		4,777,597
			02 国民健康保険事業会計繰出金	保険年金課	6,263,130
			国民健康保険事業会計繰出金		6,263,130
			03 労働対策費	保険年金課	6
			消耗品費		6
3	1	7	介護保険事業費		5,043,498
			01 在宅高齢者生活支援事業費	介護保険課	33,621
			住宅改修アドバイザー会議謝礼		140
			高齢者住宅設備改修事業者研修委託料		900
			住宅改修指導事業委託料		240
			高齢者住宅設備改修給付費[都制度]		32,340
			都支出金返還金		1

款	項	目	事業名	所属名	金額(千円)
			02 介護保険低所得者利用者負担対策費	介護保険課	11,653
			社会福祉法人の減免実施補助金[国制度]		11,403
			社会福祉法人等の減免実施補助金[都制度]		249
			都支出金返還金		1
			03 介護保険事業会計繰出金	介護保険課	4,998,224
			介護保険事業会計繰出金		4,998,224
3	4	1	国民年金費		780
			03 国民年金費	保険年金課	780
			普通旅費		62
			特別旅費		303
			消耗品費		187
			複写機使用料		218
			研修負担金		10

款	項	目	事業名	所属名	金額(千円)
国民健康保険事業会計					
1	1	1	一般管理費		308,943
			02 事業管理事務費	保険年金課	279,691
			非常勤職員報酬		7,311
			非常勤職員にかかる社会保険料		1,177
			臨時職員にかかる社会保険料		16
			臨時職員賃金		1,316
			費用弁償		1
			普通旅費		73
			消耗品費		649
			印刷製本費		1,833
			郵便料		34
			設備保守点検委託料		7
			電算システム運用保守委託料		57,340
			電算システム導入委託料		178,200
			非常勤職員健康診断委託料		16
			複写機使用料		568
			電算システム借上料		31,140
			関東甲信静地区都市国保事務研究会負担金		10
			03 給付事務費	保険年金課	29,252
			非常勤職員報酬		17,085
			非常勤職員にかかる社会保険料		2,746
			臨時職員にかかる社会保険料		26
			臨時職員賃金		2,144
			費用弁償		15
			普通旅費		30
			消耗品費		92
			印刷製本費		423
			郵便料		5,124
			銀行組戻手数料		104
			非常勤職員健康診断委託料		46
			弁護士委託料		1,417
1	1	2	連合会負担金		4,094
			01 国保団体連合会負担金	保険年金課	4,094
			被保険者割		4,093
			事務費割		1
1	2	1	賦課徴收費		170,863
			01 資格課税事務費	保険年金課	91,916
			非常勤職員報酬		17,514
			非常勤職員にかかる社会保険料		2,824
			臨時職員にかかる社会保険料		23
			臨時職員賃金		1,945
			普通旅費		30
			消耗品費		74
			印刷製本費		1,351
			郵便料		37,582
			電算システム入出力業務委託料		30,540
			非常勤職員健康診断委託料		32
			弁護士委託料		1

款	項	目	事業名	所属名	金額(千円)
			02 納税事務費	保険年金課	78,947
			非常勤職員報酬		19,136
			納付推進員報酬		5,657
			非常勤職員にかかる社会保険料		4,075
			臨時職員にかかる社会保険料		21
			臨時職員賃金		1,953
			普通旅費		93
			消耗品費		117
			印刷製本費		2,101
			電話料		199
			郵便料		25,670
			口座振替手数料		1,640
			郵便振替手数料		3
			銀行組戻手数料		44
			税務調査手数料		14
			電算システム入出力業務委託料		4,761
			非常勤職員健康診断委託料		53
			コンビニ収納代行委託料		11,635
			口座振替受付サービス委託料		431
			電話催告システム使用料		1,344
1	3	1	運営協議会費		854
			01 運営協議会委員費	保険年金課	854
			国民健康保険運営協議会委員報酬		839
			多摩地区国民健康保険運営協議会負担金		3
			東京都多摩南地区国民健康保険運営協議会負担金		12
2	1	1	一般被保険者療養給付費		25,234,555
			01 一般被保険者療養給付費	保険年金課	25,234,555
			一般被保険者療養給付費保険者負担金		25,234,555
2	1	2	退職被保険者等療養給付費		440,841
			01 退職被保険者等療養給付費	保険年金課	440,841
			退職被保険者等療養給付費保険者負担金		440,841
2	1	3	一般被保険者療養費		444,644
			01 一般被保険者療養費	保険年金課	444,644
			一般被保険者療養費保険者負担金		444,644
2	1	4	退職被保険者等療養費		5,759
			01 退職被保険者等療養費	保険年金課	5,759
			退職被保険者等療養費保険者負担金		5,759
2	1	5	審査支払手数料		132,842
			01 審査支払手数料	保険年金課	132,842
			診療報酬審査支払委託料		132,842
2	2	1	一般被保険者高額療養費		3,238,436
			01 一般被保険者高額療養費	保険年金課	3,238,436
			一般被保険者高額療養費保険者負担金		3,238,436
2	2	2	退職被保険者等高額療養費		118,696
			01 退職被保険者等高額療養費	保険年金課	118,696
			退職被保険者等高額療養費保険者負担金		118,696
2	2	3	一般被保険者高額介護合算療養費		4,434
			01 一般被保険者高額介護合算療養費	保険年金課	4,434
			高額介護合算処理委託料		216
			一般被保険者高額介護療養費保険者負担金		4,218

款	項	目	事業名	所属名	金額(千円)
2	2	4	退職被保険者等高額介護合算療養費		252
			01 退職被保険者等高額介護合算療養費	保険年金課	252
			退職被保険者等高額介護療養費保険者負担金		252
2	3	1	一般被保険者移送費		300
			01 一般被保険者移送費	保険年金課	300
			一般被保険者移送費		300
2	3	2	退職被保険者等移送費		100
			01 退職被保険者等移送費	保険年金課	100
			退職被保険者等移送費		100
2	4	1	出産育児一時金		147,914
			01 出産育児一時金	保険年金課	147,914
			診療報酬審査支払委託料		74
			出産育児一時金		147,840
2	5	1	葬祭費		29,300
			01 葬祭費	保険年金課	29,300
			葬祭費		29,300
2	6	1	結核・精神医療給付金		43,356
			01 結核・精神医療給付金	保険年金課	43,356
			結核・精神医療給付金		43,356
3	1	1	後期高齢者支援金等		5,563,541
			01 後期高齢者支援金	保険年金課	5,563,541
			後期高齢者支援金		5,563,541
3	1	2	後期高齢者関係事務費拠出金		599
			01 後期高齢者関係事務費拠出金	保険年金課	544
			後期高齢者関係事務費拠出金		544
			02 病床転換支援金事務費拠出金	保険年金課	55
			病床転換支援金事務費拠出金		55
4	1	1	前期高齢者納付金		5,078
			01 前期高齢者納付金	保険年金課	5,078
			前期高齢者納付金		5,078
4	1	2	前期高齢者関係事務費拠出金		544
			01 前期高齢者関係事務費拠出金	保険年金課	544
			前期高齢者関係事務費拠出金		544
5	1	1	老人保健医療費拠出金		1
			01 老人保健医療費拠出金	保険年金課	1
			老人保健医療費拠出金		1
5	1	2	老人保健事務費拠出金		162
			01 老人保健事務費拠出金	保険年金課	162
			基金事務費		162
6	1	1	介護納付金		2,012,897
			01 介護納付金	保険年金課	2,012,897
			介護納付金		2,012,897
7	1	1	高額医療費共同事業拠出金		1,316,525
			01 高額医療費共同事業拠出金	保険年金課	1,316,525
			高額医療費共同事業拠出金		1,316,525
7	1	2	保険財政共同安定化事業拠出金		10,570,093
			01 保険財政共同安定化事業拠出金	保険年金課	10,570,093
			保険財政共同安定化事業拠出金		10,570,093

款	項	目	事業名	所属名	金額(千円)
7	1	3	高額医療費共同事業事務費拠出金		1
			01 高額医療費共同事業事務費拠出金	保険年金課	1
			高額医療費共同事業事務費拠出金		1
7	1	4	保険財政共同安定化事業事務費拠出金		1
			01 保険財政共同安定化事業事務費拠出金	保険年金課	1
			保険財政共同安定化事業事務費拠出金		1
7	1	5	その他共同事業事務費拠出金		18
			01 その他共同事業事務費拠出金	保険年金課	18
			その他共同事業事務費拠出金		18
8	1	1	特定健康診査等事業費		670,558
			01 特定健康診査事業費	保険年金課	648,582
			消耗品費		48
			印刷製本費		1,065
			郵便料		10,004
			賠償責任保険料		21
			電算システム入出力業務委託料		9,542
			特定健診委託料		603,655
			特定健康診査費用決済事務等委託料		1,670
			特定健康診査法定報告作成業務委託料		157
			特定健診受診勧奨業務委託料		12,150
			特定健康診査負担金		10,270
			02 特定保健指導事業費	保険年金課	21,976
			臨時職員賃金		201
			講師謝礼		42
			普通旅費		30
			消耗品費		74
			印刷製本費		111
			郵便料		510
			特定保健指導委託料		16,906
			特定保健指導費用決済事務等委託料		48
			特定保健指導法定報告作成業務委託料		3
			特定保健指導利用勧奨業務委託料		3,974
			会場借上料		77
8	2	1	保健衛生普及費		26,991
			01 医療費通知費	保険年金課	13,519
			郵便料		9,750
			電算システム入出力業務委託料		3,769
			02 ジェネリック医薬品普及促進費	保険年金課	2,360
			消耗品費		719
			郵便料		1,116
			電算システム入出力業務委託料		525
			03 医療費適正化事業費	保険年金課	11,112
			生活習慣病等予防委託料		11,112
9	1	1	利子		699
			01 利子償還費	保険年金課	699
			一時借入金利子		699
10	1	1	一般被保険者保険税還付金及び還付加算金		49,548
			01 一般被保険者保険税還付金及び還付加算金	保険年金課	49,548
			還付金		49,548

いきいき生活部

款	項	目	事業名	所属名	金額(千円)
10	1	2	退職被保険者等保険税還付金及び還付加算金		2,000
			01 退職被保険者等保険税還付金及び還付加算金	保険年金課	2,000
			還付金		2,000
10	1	3	償還金		161,668
			01 償還金	保険年金課	161,668
			国・都支出金及び支払基金交付金等返還金		161,568
			医療費返還金等還付金		100

款	項	目	事業名	所属名	金額(千円)
介護保険事業会計					
1	1	1	一般管理費		165,708
			02 資格管理費	介護保険課	147,742
			非常勤職員報酬		38,490
			介護苦情解決専門員報酬		89
			非常勤職員にかかる社会保険料		6,402
			臨時職員にかかる社会保険料		70
			臨時職員賃金		6,288
			費用弁償		20
			普通旅費		260
			消耗品費		1,441
			印刷製本費		2,053
			郵便料		7,755
			電算システム入出力業務委託料		1,899
			電算システム運用保守委託料		29,420
			非常勤職員健康診断委託料		78
			共同処理委託料		85
			第三者行為求償事務委託料		126
			複写機使用料		720
			電算システム借上料		18,200
			介護給付費データ使用料		11
			研修負担金		51
			要介護度改善ケア奨励金		34,284
			03 事業事務管理費	高齢者福祉課	7,211
			非常勤職員報酬		4,968
			非常勤職員にかかる社会保険料		775
			臨時職員にかかる社会保険料		12
			費用弁償		23
			印刷製本費		281
			郵便料		1,141
			非常勤職員健康診断委託料		11
			04 整備管理費	いきいき総務課	10,755
			非常勤職員報酬		7,698
			非常勤職員にかかる社会保険料		1,281
			臨時職員にかかる社会保険料		9
			普通旅費		8
			消耗品費		40
			電算システム運用保守委託料		195
			電算システム導入委託料		1,508
			非常勤職員健康診断委託料		16
1	1	2	計画審議会費		6,309
			01 計画審議会費	いきいき総務課	6,309
			計画審議会委員報酬		1,809
			計画策定委託料		4,500
1	1	3	地域密着型サービス運営委員会費		337
			01 地域密着型サービス運営委員会費	いきいき総務課	337
			地域密着型サービス運営委員会委員謝礼		337

款	項	目	事業名	所属名	金額(千円)
1	2	1	賦課徴収費		42,527
			01 賦課徴収事務費	介護保険課	42,527
			納付推進員報酬		5,398
			非常勤職員にかかる社会保険料		953
			印刷製本費		2,004
			郵便料		15,703
			口座振替手数料		270
			銀行組戻手数料		187
			電算システム入出力業務委託料		14,943
			非常勤職員健康診断委託料		11
			コンビニ収納代行委託料		2,708
			特別徴収費用負担金		350
1	3	1	介護認定審査会費		65,922
			01 介護認定審査会費	介護保険課	65,922
			介護認定審査会委員報酬		64,575
			消耗品費		267
			郵便料		1,080
1	3	2	認定調査等費		277,873
			01 認定調査等事務費	介護保険課	277,873
			非常勤職員報酬		46,001
			非常勤職員にかかる社会保険料		7,807
			臨時職員にかかる社会保険料		47
			臨時職員賃金		4,212
			費用弁償		2,736
			普通旅費		144
			消耗品費		434
			印刷製本費		1,145
			車両修繕料		59
			郵便料		11,827
			主治医意見書作成手数料		33,729
			銀行組戻手数料		43
			要介護認定調査委託料		79,025
			主治医意見書作成委託料		66,380
			健康診断委託料		99
			要介護認定事務委託料		24,164
			研修負担金		20
			事故賠償金		1
2	1	1	介護サービス等諸費		28,197,051
			01 介護サービス等諸費	介護保険課	23,613,511
			施設介護サービス給付費		9,898,805
			居宅介護サービス給付費		12,111,601
			居宅介護福祉用具購入費		42,208
			居宅介護住宅改修費		102,274
			居宅介護サービス計画給付費		1,458,623
			02 地域密着型サービス費	介護保険課	3,543,914
			地域密着型介護サービス給付費		3,480,752
			地域密着型施設サービス給付費		63,162
			03 特定入所者介護サービス費	介護保険課	1,039,626
			特定入所者介護サービス給付費		1,039,626

款	項	目	事業名	所属名	金額(千円)
2	2	1	介護予防サービス等諸費		819,613
			01 介護予防サービス等諸費	介護保険課	805,331
			介護予防サービス給付費		629,112
			介護予防福祉用具購入費		14,251
			介護予防住宅改修費		74,417
			介護予防サービス計画給付費		87,551
			02 地域密着型介護予防サービス費	介護保険課	13,707
			地域密着型介護予防サービス給付費		13,707
			03 特定入所者介護予防サービス費	介護保険課	575
			特定入所者介護予防サービス給付費		575
2	3	1	審査支払事務費		34,234
			01 審査支払事務費	介護保険課	34,234
			介護報酬審査支払事務委託料		34,234
2	4	1	高額介護サービス費		1,009,688
			01 高額介護サービス費	介護保険課	1,009,688
			高額介護サービス費		895,542
			高額医療合算介護サービス費		114,146
2	4	2	高額介護予防サービス費		2,365
			01 高額介護予防サービス費	介護保険課	2,365
			高額介護予防サービス費		1,188
			高額医療合算介護予防サービス費		1,177
3	1	1	介護予防・日常生活支援総合事業費		915,073
			01 介護予防・生活支援サービス事業費	高齢者福祉課	796,783
			講師謝礼		120
			審査支払事務委託料		2,473
			短期集中型サービス委託料		21,567
			介護予防・生活支援サービス事業費		684,316
			地域活動団体型サービス補助金		3,600
			介護予防ケアマネジメント事業費		84,707
			01 介護予防・生活支援サービス事業費	介護保険課	1,538
			高額介護予防サービス費		773
			高額医療合算介護予防サービス費		765
			02 一般介護予防事業費	高齢者福祉課	116,752
			講師謝礼		1,432
			事業協力謝礼		30
			手話通訳者等謝礼		36
			費用弁償		5
			普通旅費		60
			消耗品費		1,835
			印刷製本費		1,725
			医薬材料費		5
			郵便料		59
			傷害保険料		1,370
			介護予防教室委託料		12,759
			広報まちだ等配布委託料		476
			介護予防サポーター養成事業委託料		1,672
			いきいきポイント事業委託料		9,278
			地域介護予防推進員事業委託料		66,000
			生活支援団体ネットワーク推進事業委託料		3,556
			地域介護予防自主グループ事業委託料		10,763

款	項	目	事業名	所属名	金額(千円)
			わくわく仲間づくりカレッジ事業委託料		3,425
			リハ職等アドバイス・指導委託料		2,246
			研修負担金		20
3	2	1	包括的支援事業費		627,664
			01 包括的支援事業費	高齢者福祉課	627,664
			講師謝礼		100
			地域包括支援センター運営協議会委員謝礼		696
			認知症高齢者支援事業協力謝礼		338
			普通旅費		50
			消耗品費		31
			印刷製本費		210
			筆耕翻訳料		130
			地域包括支援センター運営事業委託料		527,351
			医療介護連携推進事業委託料		5,480
			認知症高齢者支援事業委託料		19,248
			生活支援体制整備事業委託料		74,000
			研修負担金		30
3	2	2	任意事業費		54,751
			01 任意事業費	高齢者福祉課	32,835
			講師謝礼		180
			普通旅費		3
			消耗品費		3
			食の自立支援サービス事業委託料		15,953
			短期入所事業委託料		1
			家族介護用品支給事業委託料		7,090
			徘徊高齢者家族支援サービス事業委託料		5,016
			緊急事務管理委託料		1,549
			認知症サポーター養成事業委託料		2,080
			介護教室・介護交流会委託料		960
			01 任意事業費	介護保険課	21,916
			印刷製本費		134
			郵便料		676
			電算システム入出力業務委託料		210
			住宅改修指導事業委託料		4,632
			介護相談員派遣事業委託料		4,183
			要介護認定事務委託料		10,628
			認定調査員研修委託料		1,388
			介護相談員養成研修負担金		65
4	1	1	介護給付費準備基金積立金		15
			01 介護給付費準備基金積立金	介護保険課	15
			介護給付費準備基金積立金		15
5	1	1	第1号被保険者保険料還付金		15,000
			01 第1号被保険者保険料還付金	介護保険課	15,000
			第1号被保険者保険料還付金		15,000
5	1	2	償還金		65,004
			01 償還金	高齢者福祉課	15,002
			国庫支出金返還金		1
			都支出金返還金		1
			支払基金交付金返還金		15,000

款	項	目	事業名	所属名	金額(千円)
			01 償還金	介護保険課	50,002
			国庫支出金返還金		1
			都支出金返還金		1
			支払基金交付金返還金		50,000
5	2	1	一般会計繰出金		1
			01 一般会計繰出金	介護保険課	1
			一般会計繰出金		1
6	1	1	利子		350
			01 利子償還金	介護保険課	350
			一時借入金利子		350

款	項	目	事業名	所属名	金額(千円)
後期高齢者医療事業会計					
1	1	1	一般管理費		52,777
			02 事業管理事務費	保険年金課	15,522
			費用弁償		8
			普通旅費		30
			消耗品費		122
			郵便料		15
			電算システム運用保守委託料		6,491
			複写機使用料		193
			電算システム使用料		8,663
			03 後期高齢者医療事務費	保険年金課	37,255
			非常勤職員報酬		9,846
			非常勤職員にかかる社会保険料		1,570
			臨時職員にかかる社会保険料		12
			臨時職員賃金		1,332
			消耗品費		241
			印刷製本費		947
			郵便料		14,842
			電算システム入出力業務委託料		8,444
			非常勤職員健康診断委託料		21
1	2	1	徴収費		14,312
			01 徴収事務費	保険年金課	14,312
			非常勤職員報酬		4,786
			非常勤職員にかかる社会保険料		784
			普通旅費		4
			消耗品費		9
			印刷製本費		457
			郵便料		4,526
			口座振替手数料		749
			銀行組戻手数料		26
			税務調査手数料		5
			電算システム入出力業務委託料		896
			非常勤職員健康診断委託料		11
			コンビニ収納代行委託料		2,059
2	1	1	広域連合納付金		9,580,876
			01 広域連合負担金	保険年金課	9,580,876
			療養給付費負担金		3,257,373
			保険料等負担金		5,263,270
			保険基盤安定負担金		647,360
			広域連合事務費負担金		142,381
			保険料軽減措置負担金		270,492
3	1	1	健康診査費		467,207
			01 後期高齢者健康診査費	保険年金課	467,207
			広告デザイン提供謝礼		50
			印刷製本費		923
			郵便料		6,922
			賠償責任保険料		15
			電算システム入出力業務委託料		6,471
			後期高齢者健康診査委託料		452,642
			後期高齢者健康診査費用決済事務等委託料		184

款	項	目	事業名	所属名	金額(千円)
4	1	1	葬祭費		139,263
			01 葬祭費	保険年金課	139,263
			郵便料		228
			銀行組戻手数料		35
			葬祭費		139,000
5	1	1	償還金及び還付加算金		7,500
			01 保険料還付金及び還付加算金	保険年金課	7,500
			保険料還付金		7,500
5	2	1	一般会計繰出金		1
			01 一般会計繰出金	保険年金課	1
			一般会計繰出金		1

(4) 事業の説明

一般会計		款 3	項 1	目 4	いきいき総務費	
	予算額	国庫支出金	都支出金	市債	その他	一般財源
2017年度	466,390	0	226,326	106,000	2,520	131,544
2016年度	240,067	0	21,000	79,000	0	140,067
2 いきいき総務事務費						137 千円
担当		いきいき総務課			予算書	185 ページ
財源内訳		国庫支出金	都支出金	市債	その他	一般財源
		0	0	0	0	137
いきいき生活部及びいきいき総務課内の事務処理を行う費用です。						
主な事業費	普通旅費					58千円
	消耗品費					70千円
3 介護人材開発事業費						30,000 千円
担当		いきいき総務課			予算書	185 ページ
財源内訳		国庫支出金	都支出金	市債	その他	一般財源
		0	22,000	0	2,520	5,480
介護人材の確保、育成、就労継続のために、研修や面接会などの事業に対する支援を行います。 また、元気高齢者の地域における活躍を推進するため、介護事業所等での就労を支援する制度を構築します。						
事業費	元気高齢者地域活躍推進事業委託料					10,000千円
	介護人材開発事業補助金					20,000千円
主な特定財源	元気高齢者地域活躍推進事業費補助金(都10/10)					20,000千円
	高齢社会対策包括補助事業費補助金(都1/2)					2,000千円
	まちだ未来づくり基金繰入金					2,520千円

4 高齢者福祉施設整備費

433,412 千円

担当 いきいき総務課

予算書

185 ページ

財源内訳

国庫支出金	都支出金	市債	その他	一般財源
0	204,326	106,000	0	123,086

介護が必要なときに安心して利用できる環境を整えるために、特別養護老人ホームや地域密着型サービス施設の整備にかかる費用及び既存の特別養護老人ホーム等の建設費の償還金について補助します。

【2017年度開設予定】

- ・特別養護老人ホーム 1施設90床
- ・地域密着型サービス施設 4施設
認知症高齢者グループホーム1施設、(看護)小規模多機能型居宅介護2施設、
定期巡回・随時対応型訪問介護看護1施設

主な事業費

- ・社会福祉法人悠々会高齢者福祉施設整備費補助金 133,650千円 (1施設分)
- ・地域密着型サービス施設整備事業補助金 204,326千円 (4施設分)
内訳
 - ・認知症高齢者グループホーム 113,178千円 (1施設分)
 - ・(看護)小規模多機能型居宅介護 75,178千円 (2施設分)
 - ・定期巡回・随時対応型訪問介護看護 15,970千円 (1施設分)

債務負担行為

社会福祉法人町田市福祉サービス協会高齢者福祉施設整備費補助事業

(2003～2024年度債務負担行為事業 総事業費 846,450千円)

社会福祉法人三光会高齢者福祉施設整備費補助事業

(2009～2029年度債務負担行為事業 総事業費 573,399千円)

社会福祉法人竹清会高齢者福祉施設整備費補助事業

(2009～2030年度債務負担行為事業 総事業費 264,000千円)

社会福祉法人平成記念会高齢者福祉施設整備費補助事業

(2009～2030年度債務負担行為事業 総事業費 600,000千円)

社会福祉法人みどり福祉会高齢者福祉施設整備費補助事業

(2010～2030年度債務負担行為事業 総事業費 468,271千円)

社会福祉法人天寿園会高齢者福祉施設整備費補助事業

(2010～2031年度債務負担行為事業 総事業費 582,423千円)

社会福祉法人永寿会高齢者福祉施設整備費補助事業

(2013～2035年度債務負担行為事業 総事業費 231,000千円)

社会福祉法人南町田ちろば会高齢者福祉施設整備費補助事業

(2014～2036年度債務負担行為事業 総事業費 177,000千円)

社会福祉法人泰政会高齢者福祉施設整備費補助事業

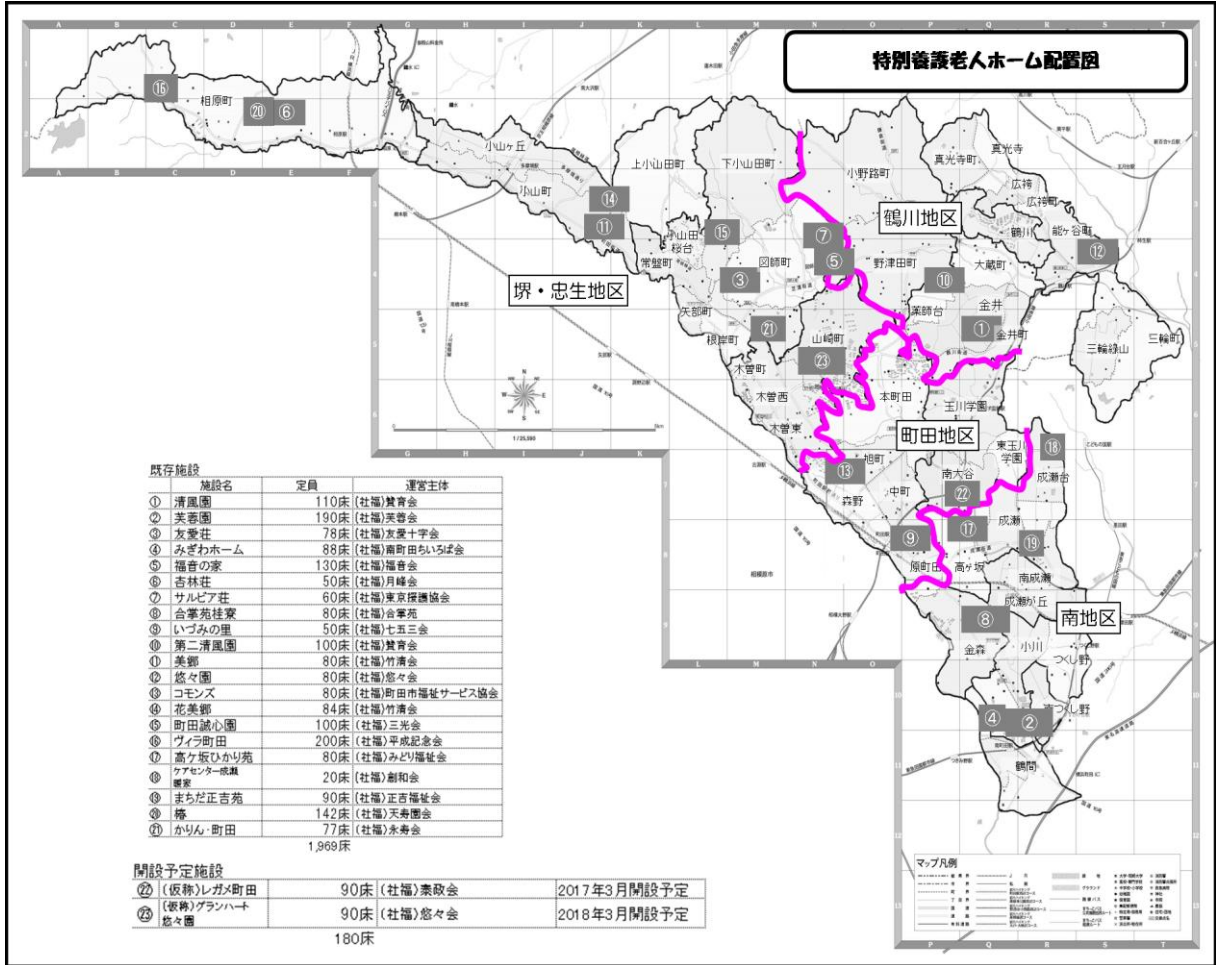
(2015～2038年度債務負担行為事業 総事業費 195,000千円)

社会福祉法人悠々会高齢者福祉施設整備費補助事業

(2016～2039年度債務負担行為事業 総事業費 270,000千円)

特定財源

地域密着型サービス整備費補助金(都10/10)	134,326千円
認知症高齢者グループホーム整備費補助金(都10/10)	70,000千円
民設高齢者福祉施設整備事業債	106,000千円



5 高齢社会総合計画事業費

2,841 千円

担当 いきいき総務課

予算書 185 ページ

財源内訳	国庫支出金	都支出金	市債	その他	一般財源
	0	0	0	0	2,841

高齢社会総合計画審議会を開催し、高齢者福祉計画の見直しを行います。

事業費	高齢社会総合計画審議会委員報酬	572千円
	高齢社会総合計画策定等委託料	2,269千円

一般会計

款 3 項 1 目 5 高齢者福祉費

	予算額	国庫支出金	都支出金	市債	その他	一般財源
2017年度	612,613	0	111,902	58,300	40,399	402,012
2016年度	709,111	0	157,962	46,600	40,071	464,478

3 高齢者福祉事務費

57,072 千円

担当 高齢者福祉課

予算書 187 ページ

財源内訳

国庫支出金	都支出金	市債	その他	一般財源
0	30	0	171	56,871

調髪券、入浴券の支給、わくわくプラザ町田の施設管理費、指定収集ごみ袋の配付等で、高齢者の生活を支援します。

主な事業費	高齢者調髪事業委託料	21,258千円
	高齢者無料入浴券支給費	3,899千円
	わくわくプラザ町田管理運営委託料	12,707千円
	高齢者指定収集袋配付委託料	16,806千円

主な特定財源 高齢社会対策包括補助事業費補助金(都1/2) 30千円

4 高齢者慶祝費

859 千円

担当 高齢者福祉課

予算書 187 ページ

財源内訳

国庫支出金	都支出金	市債	その他	一般財源
0	0	0	0	859

9月1日現在1年以上市内に居住している100歳の方に「長寿祝金」として1万円を贈呈します。
(2017年度支給予定数 76人)

主な事業費 長寿祝金 760千円

5 老人クラブ運営費					33,170 千円
担当	高齢者福祉課			予算書	187 ページ
財源内訳	国庫支出金	都支出金	市債	その他	一般財源
	0	24,770	0	0	8,400
<p>老人クラブは、実りある老後生活をおくるために、地域の高齢者が自主的に作った団体です。主な活動は以下の4つの項目で構成されており、市では老人クラブに対し補助金を交付しています。(1.社会奉仕活動 2.生きがいを高める活動 3.健康をすすめる活動 4.その他の社会活動)</p> <p>2017年度 老人クラブ数:127クラブ(予定)</p>					
主な事業費	町田市老人クラブ運営費補助金			31,220千円	
主な特定財源	老人クラブ費補助金(都2/3)			4,450千円	
	高齢社会対策包括補助事業費補助金(都基準)			20,320千円	
6 生きがい健康づくり推進事業費					890 千円
担当	高齢者福祉課			予算書	187 ページ
財源内訳	国庫支出金	都支出金	市債	その他	一般財源
	0	445	0	0	445
<p>市主催のゲートボール大会を3回開催します。 高齢者の健康増進、仲間づくりの目的でゲートボールやグラウンドゴルフ等の高齢者向けスポーツ普及のため用具の貸し出しを行っています。</p>					
主な事業費	ゲートボール大会事業委託料			720千円	
主な特定財源	高齢社会対策包括補助事業費補助金(都1/2)			445千円	

7 シルバー人材センター費					47,995 千円
担当	高齢者福祉課			予算書	187 ページ
財源内訳	国庫支出金	都支出金	市債	その他	一般財源
	0	12,495	0	8,000	27,500
<p>シルバー人材センターは、60歳以上の健康で働く意欲のある方を対象とし、自主的に組織した公益社団法人で、わくわくプラザ町田に事務所を置いています。わくわくプラザ町田の運営や、公共団体、民間企業、一般家庭等からの仕事を引き受けています。主な業務は、草取り、樹木の剪定、襖や障子の張替え等、市民の日常生活に関係した業務を行っており、会員数は現在約3,100人が登録されています。</p>					
主な事業費	公益社団法人町田市シルバー人材センター運営費補助金				39,990千円
	公益社団法人町田市シルバー人材センター運用資金貸付金				8,000千円
主な特定財源	シルバー人材センター運営費補助金(都1/2)				12,495千円
8 在宅高齢者福祉推進事業費					20,107 千円
担当	高齢者福祉課			予算書	187 ページ
財源内訳	国庫支出金	都支出金	市債	その他	一般財源
	0	18,354	0	950	803
<p>在宅高齢者の福祉サービス等を向上させるため、福祉サービス第三者評価等の事業を実施します。</p> <p>また、在宅高齢者の権利を擁護するため、葬祭執行不在の高齢者が死亡した際、葬祭業者へ依頼する事業を実施します。</p>					
事業名		事業の内容			
福祉サービス第三者評価事業		福祉サービスの更なる質の向上を目指し、福祉サービス事業者が、第三者機関の専門的、客観的な評価を受けるために、補助金を交付します。			
葬祭執行者不在高齢者埋火葬事業		葬祭執行不在の高齢者が死亡した際、葬祭業者へ依頼する事業です。			
主な事業費	福祉サービス第三者評価受審事業補助金				16,800千円
	葬祭執行者不在高齢者埋火葬委託料				1,944千円
主な特定財源	地域福祉推進包括補助事業費補助金(都1/2・10/10)				16,800千円
	行旅死亡人等取扱費負担金				1,194千円

9 地域高齢者支援事業費					36,124 千円
担当 高齢者福祉課		予算書			187 ページ
財源内訳	国庫支出金	都支出金	市債	その他	一般財源
	0	28,052	0	500	7,572
<p>見守りの必要な高齢者に対し、地域がその変化に早く気づき、地域が支えあう仕組みづくりを支援します。また、在宅医療の普及、医療と介護など多職種の連携の促進を図り、地域包括ケアシステム構築の推進を目的に「町田・安心して暮らせるまちづくりプロジェクト」を通じ、課題抽出とその解決に向けた検討を行います。</p>					
主な事業費	認知症高齢者相談事業委託料				8,733千円
	在宅医療介護連携推進事業委託料				20,000千円
主な特定財源	高齢社会対策包括補助事業費補助金(都1/2)				8,052千円
	医療保健政策包括補助事業費補助金(都10/10)				20,000千円
10 公設既設高齢者福祉施設費					1,572 千円
担当 高齢者福祉課		予算書			187 ページ
財源内訳	国庫支出金	都支出金	市債	その他	一般財源
	0	0	0	0	1,572
<p>指定管理施設である公設の高齢者福祉施設(通所介護施設12施設、高齢者福祉センター(ふれあい館)1施設、わくわくプラザ町田1施設の合計14施設)の維持管理を行います。</p>					
主な事業費	施設緊急修繕料				471千円
	デイサービス榛名坂用地植木剪定委託料				414千円
	通所介護7施設設備保守点検委託料				557千円

11 高齢者住宅事業費					65,776 千円
担当 高齢者福祉課		予算書			189 ページ
財源内訳	国庫支出金	都支出金	市債	その他	一般財源
	0	16,354	0	4,539	44,883
<p>65歳以上の一人暮らしまたは65歳以上を含む60歳以上の2人暮らし世帯を対象とした高齢者に配慮した構造と設備を備えた集合住宅を提供する事業で、民間借上型2施設、市営住宅2施設、都営住宅11施設があります。各住宅には生活協力員を配置し、緊急通報システムにより、入居者からの発報時に24時間の対応をしています。</p>					
主な事業費	生活協力員謝礼	22,834千円			
	高齢者住宅借上料	24,344千円			
	生活協力員住宅使用料助成費	10,368千円			
主な特定財源	高齢社会対策包括補助事業費補助金(都1/2)	13,815千円			
	公的賃貸住宅家賃対策調整費補助金(都1/2)	2,539千円			
	高齢者住宅使用料	4,539千円			
★ 12 在宅高齢者生活支援事業費					208,241 千円
担当 高齢者福祉課		予算書			189 ページ
財源内訳	国庫支出金	都支出金	市債	その他	一般財源
	0	10,706	0	26,138	171,397
<p>老人福祉法第11条に基づき、65歳以上の高齢者を養護老人ホームや、特別養護老人ホームへ措置入所させ、高齢者の心身の健康の保持及び生活の安定を図ることを目的とします。単身あるいは高齢者のみの世帯への緊急通報システムや火災安全システムの設置事業・日常生活用具の給付等を行います。</p> <p>また、介護予防・日常生活支援総合事業のうち、市基準型訪問サービスに従事する人材(まちいきヘルパー)を養成するため、研修を実施します。</p>					
主な事業費	緊急通報機器新設及び保守点検等委託料	15,479千円			
	施設措置費	186,237千円			
主な特定財源	高齢社会対策包括補助事業費補助金(都基準)	10,706千円			
	老人福祉費自己負担金	25,996千円			

13 ふれあい館運営費		67,907 千円			
担当	高齢者福祉課	予算書	189 ページ		
財源内訳	国庫支出金	都支出金	市債	その他	一般財源
	0	696	0	101	67,110

市内にはふれあい館(高齢者福祉センター)が6館(桜館、いちよう館、くぬぎ館、けやき館、もみじ館、もっこく館)あり、歌や踊りを通しての健康づくりや、趣味、娯楽、学習及び憩いの場として利用されています。なお、送迎バス「長寿号」を運行しており、利用者の利便性を図っています。

主な事業費
 ふれあい桜館管理運営委託料 35,555千円
 光熱水費 6,909千円
 清掃委託料 7,325千円

債務負担行為 長寿号運行業務委託料
 (2013～2018年度債務負担行為事業 総事業費 43,630千円)

主な特定財源 高齢社会対策包括補助事業費補助金(都1/2) 696千円

ふれあい館(高齢者福祉センター)配置図

14 ふれあい館改修費

72,900 千円

担当 高齢者福祉課

予算書 189 ページ

財源内訳

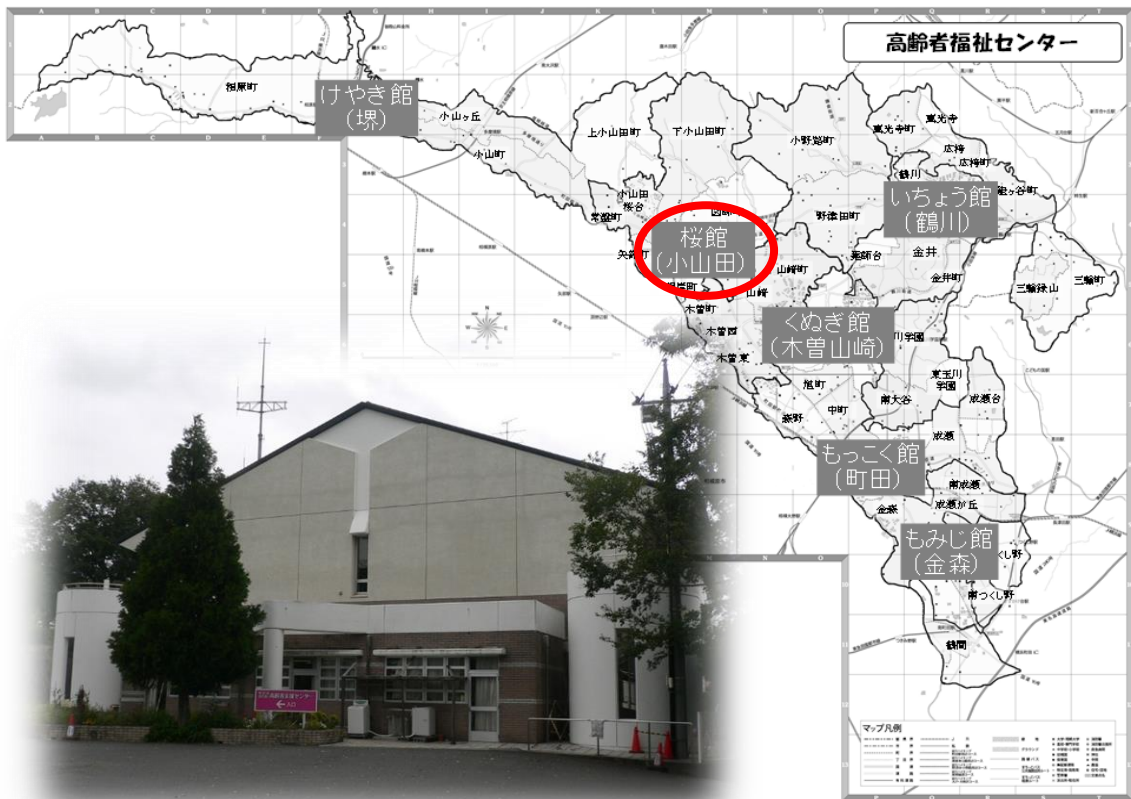
国庫支出金	都支出金	市債	その他	一般財源
0	0	58,300	0	14,600

循環型施設整備事業の開始に伴い、ふれあい桜館全体の空調等の熱源方式を変更し、蒸気で稼動している設備を電気で稼動する設備へ変更するための改修工事を行います。

事業費 施設改修工事費 72,900千円

債務負担行為 ふれあい桜館空調設備改修工事
(2016～2017年度債務負担行為事業 総事業費 121,500千円)

特定財源 公設高齢者福祉施設整備事業債 58,300千円



一般会計		款 3	項 1	目 6	医療事業総務費	
	予算額	国庫支出金	都支出金	市債	その他	一般財源
2017年度	11,040,733	315,803	1,379,699	0	5	9,345,226
2016年度	10,643,735	329,395	1,261,218	0	6	9,053,116
1 後期高齢者医療事業会計繰出金						4,777,597 千円
担当 保険年金課						予算書 189 ページ
財源内訳		国庫支出金	都支出金	市債	その他	一般財源
		0	485,520	0	0	4,292,077
町田市が負担する後期高齢者医療事業に関する事業費及び東京都後期高齢者医療広域連合へ納付する負担金等を繰出します。						
事業費	後期高齢者医療事業会計繰出金				4,777,597 千円	
特定財源	後期高齢者医療保険基盤安定負担金(都)				485,520 千円 (負担率: 647,360千円 × 3/4)	
2 国民健康保険事業会計繰出金						6,263,130 千円
担当 保険年金課						予算書 189 ページ
財源内訳		国庫支出金	都支出金	市債	その他	一般財源
		315,802	894,179	0	0	5,053,149
国民健康保険事業の安定的運営を確保するために、給付費等の事業費を繰出します。 主な目的は、①低所得者への保険税軽減、②特定健診事業、③法律に基づく繰出(事務費、出産育児一時金)、④医療費等への保険税や国・都等の公費で賄いきれない不足分の補てんなどがあります。						
事業費	国民健康保険事業会計繰出金				6,263,130 千円	
特定財源	国民健康保険基盤安定負担金(国)				315,802 千円	
	保険者支援分				(負担率: 631,605千円 × 1/2)	
	国民健康保険基盤安定負担金(都)				894,179 千円	
	保険者支援分				(負担率: 631,605千円 × 1/4)	
	保険税軽減分				(負担率: 981,705千円 × 3/4)	
3 労働対策費						6 千円
担当 保険年金課						予算書 189 ページ
財源内訳		国庫支出金	都支出金	市債	その他	一般財源
		1	0	0	5	0
日雇労働者の健康保険被保険者手帳の発行業務に係る事務経費です。						
事業費	特別被保険者取扱事務費				6 千円	
主な特定財源	健康保険特例被保険者取扱事務費				5 千円	

一般会計

一般会計		款 3	項 1	目 7	介護保険事業費	
	予算額	国庫支出金	都支出金	市債	その他	一般財源
2017年度	5,043,498	28,979	37,260	0	0	4,977,259
2016年度	4,840,475	28,972	33,733	0	0	4,777,770
1 在宅高齢者生活支援事業費						33,621 千円
担当 介護保険課						予算書 189 ページ
財源内訳		国庫支出金	都支出金	市債	その他	一般財源
		0	16,170	0	0	17,451
<p>65歳以上で介護保険非該当の住宅改修が必要な方に対し、介護保険制度と同等の住宅改修予防給付を実施します。また、介護保険制度では対応できない住宅改修に対し、改修箇所に必要な給付を行います。さらに、住宅改修が円滑に行われるよう、ケアマネジャーと住宅改修施工業者向けに、有資格者に委託して研修会を行います。</p>						
主な事業費		高齢者住宅設備改修事業者研修委託料		900 千円		
		高齢者住宅設備改修給付費〔都制度〕		32,340 千円		
特定財源		高齢社会対策包括補助事業費補助金(都1/2)		16,170 千円		
2 介護保険低所得者利用者負担対策費						11,653 千円
担当 介護保険課						予算書 189 ページ
財源内訳		国庫支出金	都支出金	市債	その他	一般財源
		0	6,601	0	0	5,052
<p>生計困難者に対して、社会福祉法人等、及び介護サービス提供事業者による介護保険サービスについて、利用者負担などを軽減します。</p>						
主な事業費		社会福祉法人の減免実施補助金〔国制度〕		11,403 千円		
		社会福祉法人等の減免実施補助金〔都制度〕		249 千円		
特定財源		介護保険低所得者特別対策費補助金		6,601 千円		
		内訳) 国制度		6,477 千円		
		都制度		124 千円		

3 介護保険事業会計繰出金					4,998,224 千円
担当	介護保険課			予算書	189 ページ
財源内訳	国庫支出金	都支出金	市債	その他	一般財源
	28,979	14,489	0	0	4,954,756
<p>介護保険事業にかかる保険給付費及び地域支援事業費におけるそれぞれの市の負担分、職員人件費や事務費等の総務費分を介護保険事業会計に繰り出します。</p>					
事業費	介護保険事業会計繰出金			4,998,224 千円	
特定財源	低所得者保険料軽減負担金 (国1/2・都1/4)			43,468 千円	

一般会計

一般会計		款 3	項 4	目 1	国民年金費	
	予算額	国庫支出金	都支出金	市債	その他	一般財源
2017年度	780	780	0	0	0	0
2016年度	737	737	0	0	0	0

3 国民年金費

780 千円

担当 保険年金課

予算書

205 ページ

財源内訳

国庫支出金	都支出金	市債	その他	一般財源
780	0	0	0	0

法定受託事務として市が行う国民年金の届出事務(免除申請、給付申請等)全般にかかる管理事務費です。国からの交付金を受けて事務を行っています。

事業費 国民年金管理事務費 780 千円

特定財源 基礎年金等事務費委託金(国) 780 千円

国民健康保険事業会計

	予算額	国庫支出金	都支出金	市債	その他	一般財源
2017年度	50,707,107	8,666,466	3,294,404	0	24,943,827	13,802,410
2016年度	51,190,551	8,557,312	3,321,178	0	25,796,566	13,515,495

1 総務費 484,754 千円

担当 保険年金課 予算書 339 ページ

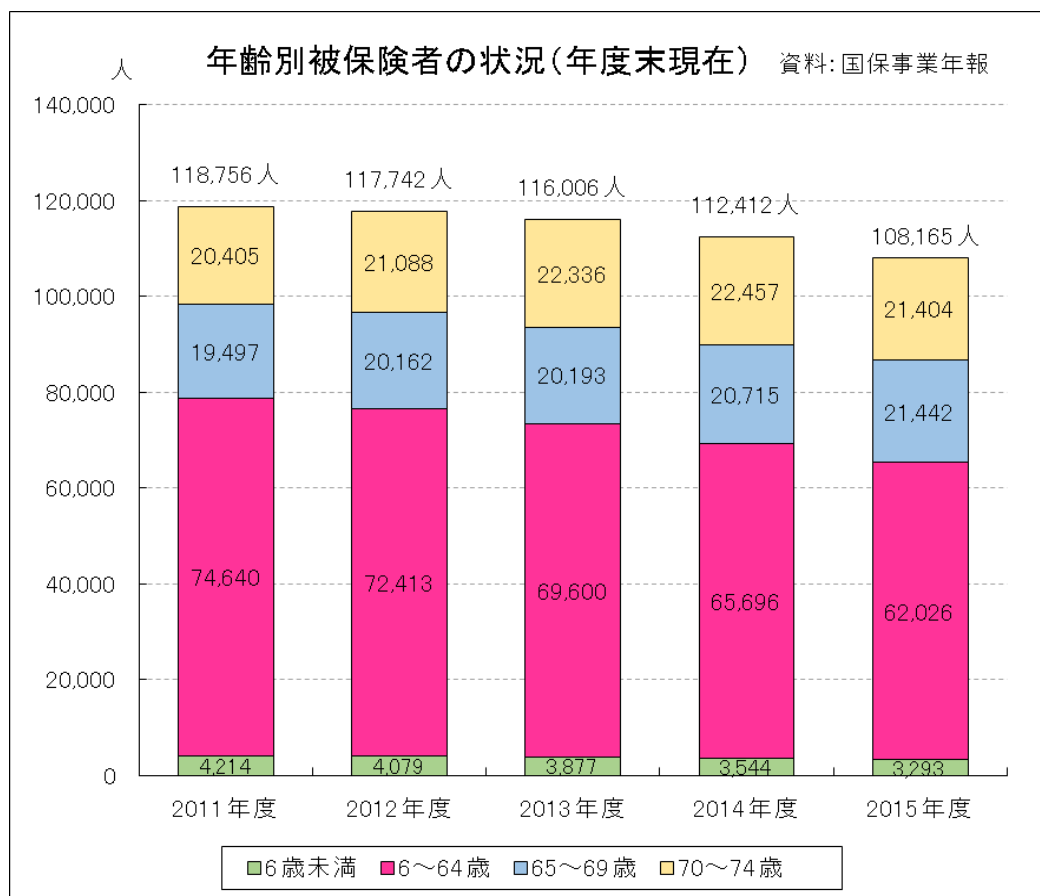
財源内訳	国庫支出金	都支出金	市債	その他	一般財源
	24,016	18,928	0	342	441,468

総務費は、国民健康保険事業にかかる事務経費で、電算システム保守費などの事業管理事務費、被保険者への保険給付に関する事務に係る給付事務費、国保税の賦課などに係る資格課税事務費、税の徴収に係る納税事務費等を支払います。

主な事業費	事業管理事務費	279,691 千円
	給付事務費	29,252 千円
	資格課税事務費	91,916 千円
	納税事務費	78,947 千円

主な特定財源

国民健康保険制度関係業務準備事業費補助金	15,336 千円
財政調整交付金(都)	18,928 千円



2 保険給付費

29,841,429 千円

担当 保険年金課

予算書 341 ページ

財源内訳	国庫支出金	都支出金	市債	その他	一般財源
	5,359,275	1,808,934	0	13,659,129	9,014,091

保険給付費は、被保険者の病気やケガ、出産、死亡などに関して支払われるものです。被保険者の高齢化、医療の高度化により、被保険者1人あたりの保険給付費は年々増加しています。

病気やケガなどでの入院・通院や薬剤の処方に対しては、医療機関窓口での自己負担分を除く7割～9割分を療養給付費として国民健康保険が負担します。

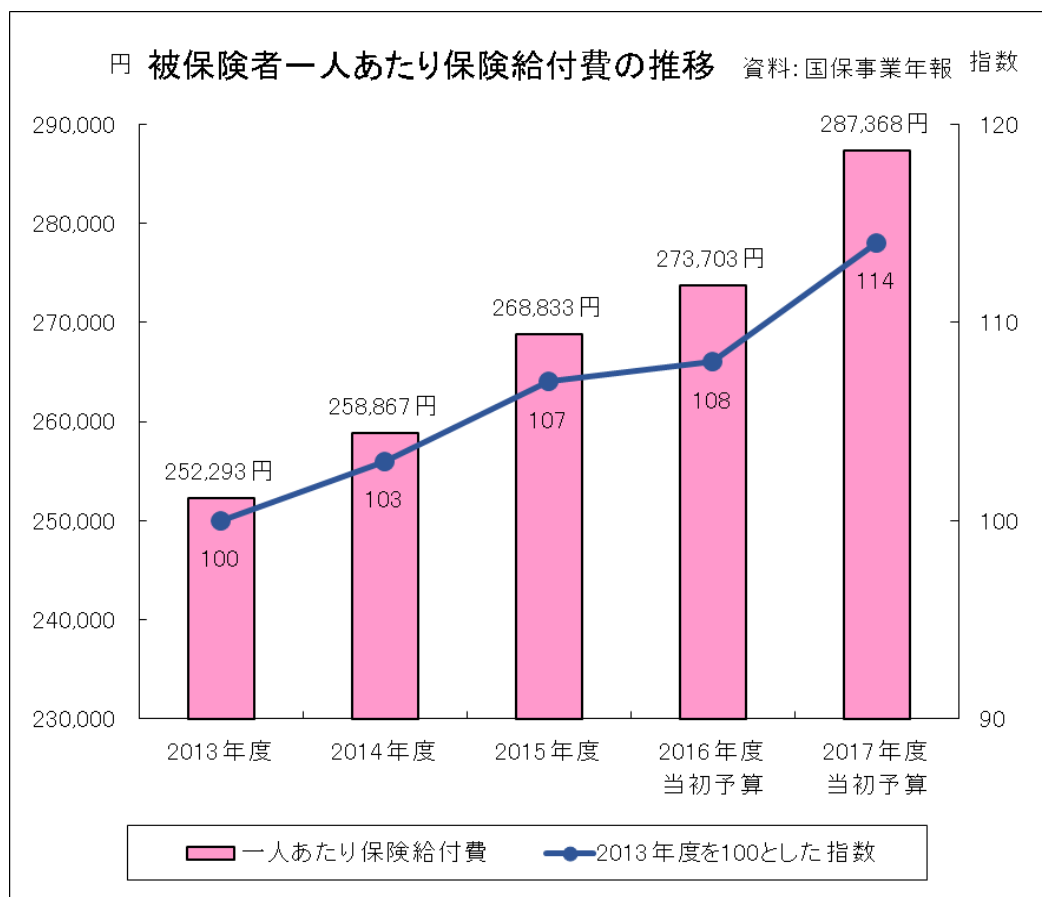
医療用補装具(コルセット等)を作ったときなどは、自己負担分を除く7割～9割分を療養費として現金支給します。

また、自己負担額が高額になったときには、高額療養費などを支給します。

主な事業費	療養諸費	26,258,641 千円
	（うち療養給付費）	25,675,396 千円）
	（うち療養費）	450,403 千円）
	高額療養費	3,361,818 千円
	出産育児一時金	147,914 千円

主な特定財源

療養給付費負担金(国)	(負担率:対象医療費の概ね32%)	5,325,156 千円
財政調整交付金(都)	(負担率:対象医療費の概ね8%)	1,331,289 千円
前期高齢者交付金		11,345,105 千円



3 後期高齢者支援金等					5,564,140 千円
担当	保険年金課				予算書 345 ページ
財源内訳	国庫支出金	都支出金	市債	その他	一般財源
	2,085,254	439,001	0	454,094	2,585,791
<p>後期高齢者医療制度の医療費の約4割を賄うため、74歳以下の方からの保険税の一部と国・都・市費で支援金を負担します。</p>					
主な事業費	後期高齢者支援金	5,563,541 千円			
<p>主な特定財源</p>					
	後期高齢者支援金負担金(国)	1,756,004 千円	(負担率:支援金の概ね32%)		
	財政調整交付金(国)	329,250 千円	(負担率:支援金の概ね6%)		
	財政調整交付金(都)	439,001 千円	(負担率:支援金の概ね8%)		
4 前期高齢者納付金等					5,622 千円
担当	保険年金課				予算書 345 ページ
財源内訳	国庫支出金	都支出金	市債	その他	一般財源
	0	0	0	0	5,622
<p>65～74歳の前期高齢者の偏在による被用者保険と国民健康保険間の医療費負担の不均衡を調整する前期高齢者医療制度の納付金を拠出します。</p>					
主な事業費	前期高齢者納付金	5,078 千円			

5 老人保健拠出金

163 千円

担当 保険年金課

予算書

345 ページ

財源内訳

国庫支出金	都支出金	市債	その他	一般財源
0	0	0	0	163

後期高齢者医療制度の創設に伴い廃止された老人保健医療制度の請求遅れ分の医療費を支払うための事務費を負担します。

主な事業費 老人保健事務費拠出金 162 千円

6 介護納付金

2,012,897 千円

担当 保険年金課

予算書

347 ページ

財源内訳

国庫支出金	都支出金	市債	その他	一般財源
764,899	161,031	0	122,163	964,804

40～64歳の被保険者の介護納付金を、保険税の一部と国・都・市費で負担します。納付額は、国から示された一人あたり納付金額に被保険者数を乗じて算定します。

事業費

介護納付金 2,012,897 千円

主な特定財源

介護納付金負担金(国) (負担率:納付金の概ね32%) 644,126 千円
 財政調整交付金(国) (負担率:納付金の概ね6%) 120,773 千円
 財政調整交付金(都) (負担率:納付金の概ね8%) 161,031 千円

7 共同事業拠出金					11,886,638 千円
担当	保険年金課				予算書 347 ページ
財源内訳	国庫支出金	都支出金	市債	その他	一般財源
	329,131	748,889	0	10,708,099	100,519
<p>区市町村間での医療給付費負担の格差の調整、急激な変動に対する再保険的な事業を行い、財政運営の安定化を目指すための財源として、都内すべての区市町村が医療費等に応じ負担する拠出金です。</p> <p>80万円超の部分に係る高額医療費共同事業と、80万円以下の部分に係る保険財政共同安定化事業があります。</p>					
主な事業費	高額医療費共同事業拠出金	1,316,525 千円			
	保険財政共同安定化事業拠出金	10,570,093 千円			
<p>特定財源</p>					
	高額医療費共同事業交付金	658,263 千円			
	保険財政安定化事業交付金	10,049,836 千円			
	高額医療費共同事業負担金(国)	329,131 千円		(拠出額の1/4)	
	高額医療費共同事業負担金(都)	329,131 千円		(拠出額の1/4)	
	財政調整交付金(都)	419,758 千円			
8 保健事業費					697,549 千円
担当	保険年金課				予算書 349 ページ
財源内訳	国庫支出金	都支出金	市債	その他	一般財源
	103,891	117,621	0	0	476,037
<p>成人(特定)健康診査と特定保健指導のための費用、医療費適正化のための医療費通知費とジェネリック医薬品(後発医薬品)推奨に係る事業費を支払います。</p> <p>また、医療費分析をもとに策定した「町田市データヘルス計画」に基づき、糖尿病重症化予防対策事業を実施します。</p>					
主な事業費	特定健康診査事業費	648,582 千円			
	特定保健指導事業費	21,976 千円			
	医療費適正化事業費 (生活習慣病等予防委託料)	11,112 千円			
<p>主な特定財源</p>					
	特定健康診査等負担金(国)(負担率:基準額の1/3)	92,779 千円			
	特定健康診査等負担金(都)(負担率:基準額の1/3)	92,779 千円			

9 公債費					699 千円
担当	保険年金課			予算書	349 ページ
財源内訳	国庫支出金	都支出金	市債	その他	一般財源
	0	0	0	0	699
<p>予定していた収入の遅れや医療費の急激な伸びなどによりその月分の支払が困難になり、一時借入金を借り入れた場合に、その利子分を支払います。</p>					
事業費	一時借入金利子償還事務			699 千円	
10 諸支出金					213,216 千円
担当	保険年金課			予算書	351 ページ
財源内訳	国庫支出金	都支出金	市債	その他	一般財源
	0	0	0	0	213,216
<p>保険税の過誤納付金を返還する還付金と、国・都などへの償還金を支払います。</p>					
主な事業費	一般被保険者保険税還付事務			49,548 千円	
	償還事務			161,668 千円	
債務負担行為	<p>高額医療費共同事業交付金返還金 (2010～2019年度債務負担行為事業 総事業費 120,360千円)</p> <p>保険財政共同安定化事業交付金返還金 (2010～2019年度債務負担行為事業 総事業費 418,200千円)</p>				

介護保険事業会計

	予算額	国庫支出金	都支出金	市債	その他	一般財源
2017年度	32,299,485	6,673,362	4,708,314	0	16,201,706	4,716,103
2016年度	30,501,579	6,194,126	4,434,304	0	15,346,884	4,526,265

1 総務費 558,676 千円

担当 いきいき総務課、高齢者福祉課、介護保険課 予算書 419 ページ

財源内訳	国庫支出金	都支出金	市債	その他	一般財源
	2	754	0	454	557,466

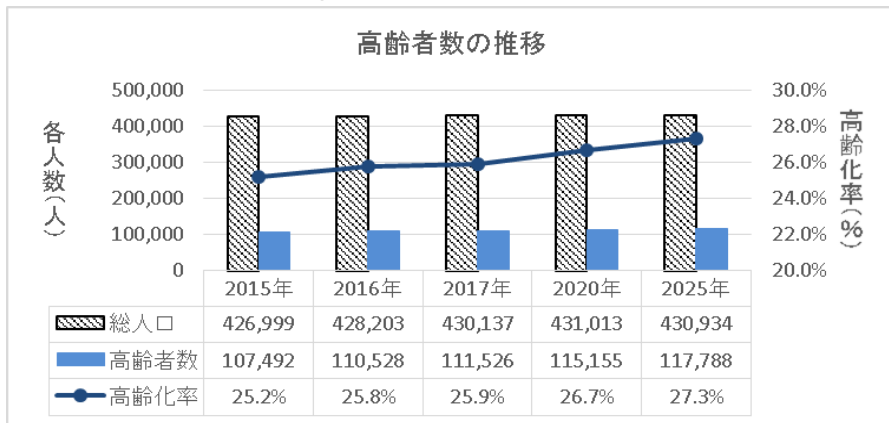
介護保険事業にかかる事務経費等を計上しています。

具体的には、庶務費用等の一般管理費、介護保険事業計画の進捗確認・策定等の計画審議会費、地域密着型サービスの指定や基準等の検討をする地域密着型サービス運営委員会費、介護保険料の賦課徴収にかかる賦課徴収費、介護認定審査会の開催にかかる介護認定審査会費や介護認定調査等にかかる認定調査等費等があります。

主な事業費	資格管理費	147,742 千円
	賦課徴収事務費	42,527 千円
	介護認定審査会費	65,922 千円
	認定調査等事務費	277,873 千円

債務負担行為 要介護認定事務委託料
(2016～2019年度債務負担行為事業 総事業費 74,179千円)

主な特定財源 高齢社会対策包括補助事業費補助金(都1/2) 754 千円



認定者数の推移

介護度	2015年	2016年	2017年	2025年
要支援1	2,687	3,020	3,289	4,674
要支援2	1,970	2,021	2,355	3,426
要介護1	4,087	4,447	5,161	7,626
要介護2	3,436	3,364	3,824	5,368
要介護3	2,354	2,357	2,423	3,094
要介護4	2,113	2,211	2,302	3,192
要介護5	2,038	2,051	1,898	2,365
合計	18,685	19,471	21,252	29,745
認定率	17.4%	17.6%	19.1%	25.3%

※グラフ・表ともに2015・2016年は実績値、2017年以降は推計値(各年10月1日現在)

2 保険給付費

30,062,951 千円

担当 介護保険課

予算書 423 ページ

財源内訳

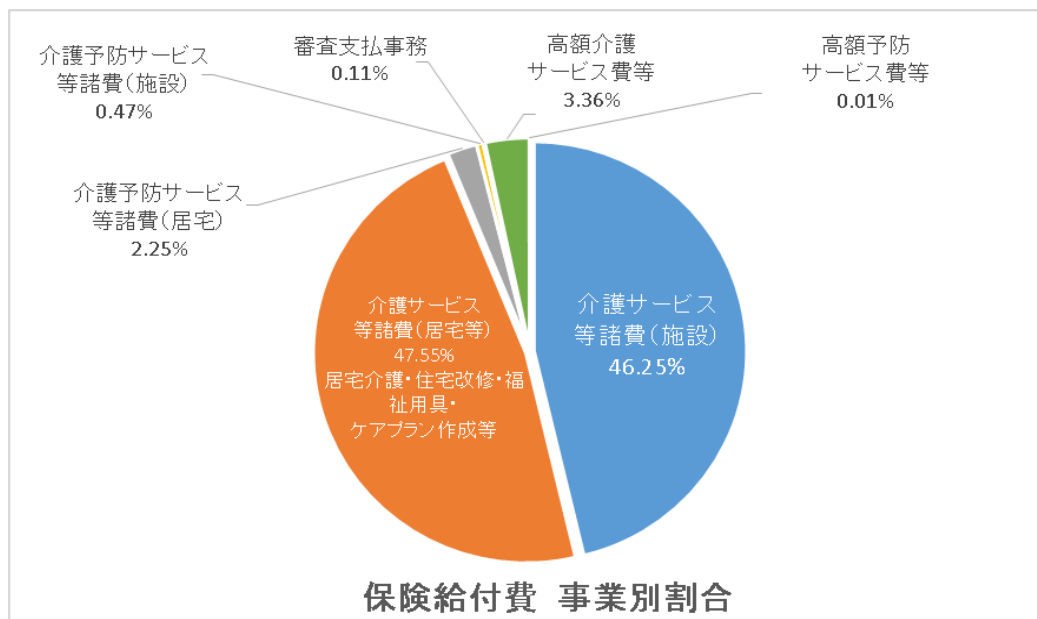
国庫支出金	都支出金	市債	その他	一般財源
6,197,211	4,460,106	0	15,564,293	3,841,341

要介護者と認定された方に、介護サービス費を保険給付します。
また、要支援者と認定された方に、介護予防サービス費を保険給付します。

主な事業費	介護サービス等諸費	23,613,511 千円
	地域密着型サービス費	3,543,914 千円
	特定入所者介護サービス費	1,039,626 千円
	介護予防サービス等諸費	805,331 千円
	高額介護サービス費	1,009,688 千円

主な特定財源

(公費)	国庫負担金	5,310,353 千円
	(施設等分給付費の15%、その他分給付費の20%)	
	国調整交付金	886,857 千円
	(給付費の2.95%)	
	都負担金	4,460,105 千円
	(施設等給付費の17.5%、その他分給付費の12.5%)	
	市繰入金 ※一般財源	3,812,869 千円
	(給付費の12.5%)	
	(低所得者軽減繰入金 国1/2 都1/4 市1/4)	
(介護保険料)	支払基金交付金	8,417,626 千円
	(給付費の28%)	
	介護保険料	6,956,877 千円
	介護給付費準備基金繰入金	189,788 千円



★ 3 地域支援事業費		1,597,488 千円			
担当	高齢者福祉課、介護保険課	予算書 425 ページ			
財源内訳	国庫支出金	都支出金	市債	その他	一般財源
	476,149	247,454	0	621,999	251,886
<p>被保険者が要介護状態等となることを予防するために、要介護状態等となった場合においても、可能な限り、地域において自立した日常生活を営むことができるようにする事業を実施します。</p> <p>具体的には、2017年4月から実施する「介護予防・日常生活支援総合事業」、権利擁護・総合相談等を支援する市内12箇所の高齢者支援センターの運営委託や認知症相談窓口・認知症初期集中支援チームによる認知症高齢者支援、地域の生活支援・介護予防サービスを整備するなどの「包括的支援事業」、介護をしている家族を支援するために、徘徊高齢者探索システムサービスや紙おむつの支給及び介護保険サービス等の適正化を図るなどの「任意事業」があります。</p> <p>このうち、「介護予防・日常生活支援総合事業」は要支援認定相当者対象の訪問型サービス・通所型サービスを実施する「介護予防・生活支援サービス事業」、及びすべての高齢者に対する介護予防の普及啓発や地域の介護予防活動を支援する「一般予防事業」で構成されます。</p>					
主な事業費	介護予防・日常生活支援総合事業費	915,073 千円			
	包括的支援事業費	627,664 千円			
	任意事業費	54,751 千円			
債務負担行為	要介護認定事務委託料(調査票チェック業務) (2016～2019年度債務負担行為事業 総事業費 32,308千円)				
主な特定財源 (公費)	国庫補助金	449,155 千円 (介護予防・日常生活支援総合事業費の25%、包括的支援・任意事業費の39%)			
	都補助金	247,454 千円 (介護予防・日常生活支援総合事業費の12.5%、包括的支援・任意事業費の19.5%)			
	市繰入金 ※一般財源	250,375 千円 (介護予防・日常生活支援総合事業費の12.5%、包括的支援・任意事業費の19.5%) (低所得者軽減繰入金 国1/2 都1/4 市1/4)			
(介護保険料)	支払基金交付金	256,220 千円 (介護予防・日常生活支援総合事業費の28%)			
	介護保険料	355,693 千円			
	介護給付費準備基金繰入金	10,086 千円			

4 基金積立金					15 千円
担当	介護保険課			予算書	429 ページ
財源内訳	国庫支出金	都支出金	市債	その他	一般財源
	0	0	0	1	14
<p>介護保険事業の財源として、第1号被保険者の介護保険料剰余金を運用している介護給付費準備基金の運用利子を積み立てます。</p>					
事業費	介護給付費準備基金積立金			15 千円	
特定財源	介護給付費準備基金積立金利子			1 千円	
5 諸支出金					80,005 千円
担当	高齢者福祉課、介護保険課			予算書	429 ページ
財源内訳	国庫支出金	都支出金	市債	その他	一般財源
	0	0	0	14,959	65,046
<p>介護保険の資格喪失等による第1号被保険者の介護保険料の過誤納付金を還付します。また、前年度の保険給付費及び地域支援事業費の精算により、国・都等へ負担割合の超過分を返還します。</p>					
主な事業費	第1号被保険者保険料還付金			15,000 千円	
	償還金			65,004 千円	
特定財源	介護保険料			14,864 千円	
	介護給付費準備基金繰入金			95 千円	
6 公債費					350 千円
担当	介護保険課			予算書	429 ページ
財源内訳	国庫支出金	都支出金	市債	その他	一般財源
	0	0	0	0	350
<p>国や都の公費負担分及び社会保険診療報酬支払基金等の歳入の遅れや、保険給付費の急激な伸び等により、当該月分の支払いが困難な場合に、一時借入金の借り入れによって生じる利子を支払います。</p>					
主な事業費	利子償還金			350 千円	

後期高齢者医療事業会計

	予算額	国庫支出金	都支出金	市債	その他	一般財源
2017年度	10,261,936	0	3,950	0	10,184,500	73,486
2016年度	9,548,529	809	3,618	0	9,454,003	90,099

1 総務費 67,089 千円

担当 保険年金課 予算書 457 ページ

財源内訳	国庫支出金	都支出金	市債	その他	一般財源
	0	0	0	67	67,022

後期高齢者医療制度は、都内全ての区市町村で構成する東京都後期高齢者医療広域連合が運営しています。その中で被保険者と接する区市町村が行うこととして、システム管理等の事業全般にかかる事務を行う事業管理事務、保険証の交付や各種申請の受付をする後期高齢者医療事務、保険料の徴収や納付相談をする徴収事務などがあります。

事業費

事業管理事務費	15,522 千円
後期高齢者医療事務費	37,255 千円
徴収事務費	14,312 千円

主な特定財源 非常勤職員雇用保険本人負担金 58 千円

2 広域連合納付金 9,580,876 千円

担当 保険年金課 予算書 459 ページ

財源内訳	国庫支出金	都支出金	市債	その他	一般財源
	0	0	0	9,580,876	0

後期高齢者医療制度では、国・都・市の負担金、現役世代からの支援金、保険料を財源として医療給付を行います。町田市は、市の被保険者の医療費に応じた負担金や被保険者から納付された保険料などを、東京都後期高齢者医療広域連合に納付します。

主な事業費

医療費の市負担金	3,257,373 千円
保険料等負担金	5,263,270 千円
保険料軽減措置負担金	270,492 千円



3 保健事業費

467,207 千円

担当 保険年金課

予算書 459 ページ

財源内訳	国庫支出金	都支出金	市債	その他	一般財源
	0	3,950	0	463,257	0

後期高齢者健康診査は東京都後期高齢者医療広域連合からの受託事業です。問診、診察、血液検査などの健康診査を行うことで、生活習慣病の早期発見、介護予防により、被保険者の健康寿命の延伸、QOL(生活の質)の維持・向上を図ります。

主な事業費 後期高齢者健康診査委託料 452,642 千円

主な特定財源 健康診査費受託事業収入 179,533 千円
総合的保健推進事業費補助 3,950 千円



4 葬祭費

139,263 千円

担当 保険年金課

予算書 459 ページ

財源内訳	国庫支出金	都支出金	市債	その他	一般財源
	0	0	0	139,000	263

後期高齢者医療制度の被保険者が亡くなられたときに、葬祭を行った方(喪主)に5万円を支給します。

主な事業費 葬祭費 139,000 千円

特定財源 葬祭費受託事業収入 139,000 千円

5 諸支出金

7,501 千円

担当 保険年金課

予算書 459 ページ

財源内訳	国庫支出金	都支出金	市債	その他	一般財源
	0	0	0	1,300	6,201

保険料の過誤納付があった場合に、保険料を還付します。

主な事業費 保険料還付金 7,500 千円

主な特定財源 保険料還付金 1,270 千円

