

学校教育部

(1) 学校教育部予算のポイント

◆予算編成にあたっての背景・課題

2011年12月に策定された「町田市新5カ年計画」では、学校教育に係る分野の政策として、「児童・生徒の多様な能力をはぐくむ環境をつくる」と、「良好な教育環境をつくる」の2つを掲げ、それに基づく重点事業を定めています。

また、町田市教育委員会は、町田市の教育振興基本計画である「町田市教育プラン」を2013年度に改定し、2014年度を初年度とする第2期目の計画を策定しました。

計画では、「子どもたちの生きる力と健やかな精神の育成」、「学校の教育力の向上」、「家庭、地域、学校が連携した教育の推進」の3つの方針を実現するための施策を掲げています。

今後、これらの施策及び事業を着実に進めていく必要があります。

◆予算編成の考え方

- 児童・生徒が確かな学力を身に付けることが出来るよう、学力向上に向けた取組を推進します。また、問題行動に対する取組や児童・生徒に対する相談体制の充実を図ります。
- 教育環境の充実を図るため、学校施設の改築、防音工事、図書室の空調機設置などの施設整備を行うほか、学校図書館の蔵書について、文部科学省が定める学校図書館図書標準を満たすことが出来るよう、計画的に整備を進めます。
- 特別支援教育の充実を図るため、特別支援教育推進計画を策定し、特別支援教室等の整備や特別支援教育支援員の配置を推進します。
- 地域と学校が連携した多様な教育活動を行うため、学校を支援するボランティア活動を促進するための取組を実施します。

◆予算編成で重視した取組

1 確かな学力の定着

- (1) 学力向上推進委員会での学力向上施策の検討・提案
- (2) 学力向上モデル地区での学力向上施策の研究

2 いじめ問題、不登校、暴力行為等への対応

- (1) 教育相談事業の充実
- (2) 問題行動を繰り返す生徒を対象に個別指導を行う「まちだJUKU」の推進
- (3) 中学校適応指導教室の推進

3 教育環境の充実

- (1) 鶴川第一小学校の改築
- (2) 小・中学校施設防音事業の実施
- (3) 図書室への空調機の設置
- (4) 学校図書館の蔵書の整備
- (5) 学校ネットワークの整備

4 特別支援教育の充実

- (1) 特別支援教室及び特別支援学級の整備
- (2) 特別支援教育支援員の配置
- (3) 特別支援教育推進計画の策定

5 地域と連携した教育活動の推進

- (1) 学校支援ボランティアコーディネーターの全校配置と学校支援事業の推進

(2) 2014年度 学校教育部予算総括表

一般会計

(単位:千円)

款	項目	2014年度	2013年度	比較	事業名
10 教育費					
1 小中学校費					
	1 教育総務費	1,578,836	1,484,479	94,357	教育委員会運営費 事務局運営費 小学校管理運営費 中学校管理運営費
	2 学校施設費	2,939,656	1,568,624	1,371,032	事務局運営費 学校跡地利用事業費 小学校施設費 中学校施設費 学校用務作業班設置事業費
	3 学事費	432,091	469,211	△ 37,120	事務局運営費 奨学金支給費 小学校管理運営費 小学校特別支援教育費 小学校就学援助費 小学校維持費 小学校通学費補助費 中学校管理運営費 中学校特別支援教育費 中学校就学援助費 中学校通学費補助費
	4 保健給食費	1,154,229	1,241,299	△ 87,070	事務局運営費 小学校保健管理費 小学校給食運営費 中学校保健管理費 中学校給食運営費
	5 教育指導費	452,736	468,313	△ 15,577	事務局運営費 教職員事務費 教育指導管理費 教育研究費 教職員健康診断費 小学校管理運営費 小学校校外学習推進事業費 中学校管理運営費 中学校校外学習推進事業費 部活動生徒参加推進事業費
	6 教育センター費	876,452	832,445	44,007	特別支援教育推進費 教育センター費 小学校ネットワーク費 小学校特別支援教育費 小学校科学センター費 中学校パソコン環境整備費 中学校ネットワーク費 中学校特別支援教育費 中学校科学センター費

学校教育部

款	項目	2014年度	2013年度	比較	事業名
11 災害復旧費					
4 文教施設災害復旧費					
	1 公立学校施設災害復旧費	2	2	0	学校施設災害復旧事業費
合 計		7,434,002	6,064,373	1,369,629	

※職員人件費は除いています。

学校教育部予算(一般会計)財源内訳

(単位:千円)

	予算額	国庫支出金	都支出金	市債	その他	一般財源
2014年度	7,434,002	1,087,796	584,254	733,000	306,136	4,722,816
2013年度	6,064,373	483,711	297,853	98,700	307,787	4,876,322
比 較	1,369,629	604,085	286,401	634,300	△ 1,651	△ 153,506

(3) 事業別支出科目一覽

款	項	目	事業名	所属名	金額(千円)
10	1	1	教育総務費		1,604,268
			01 職員人件費	教育総務課	25,432
			職員給料		15,369
			職員手当等		6,451
			職員共済費		3,612
			02 教育委員会運営費	教育総務課	7,471
			教育委員会委員長報酬		1,800
			教育委員会委員報酬		4,356
			教育委員会事務点検評価者謝礼		66
			費用弁償		182
			交際費		200
			筆耕翻訳料		650
			関東甲信越静市町村教育委員会連合会総会負担金		18
			東京都市町村教育委員会連合会研修負担金		15
			東京都市町村教育委員会連合会負担金		184
			03 事務局運営費	教育総務課	108,924
			非常勤職員報酬		24,576
			学校支援地域理事報酬		25,620
			非常勤職員にかかる社会保険料		4,134
			臨時職員にかかる社会保険料		4,361
			労働災害補償費		203
			臨時職員賃金		26,487
			講師謝礼		108
			普通旅費		168
			特別旅費		130
			消耗品費		3,418
			燃料費		5,329
			食糧費		9
			印刷製本費		171
			教育広報印刷費		1,257
			備品修繕料		10
			車両修繕料		3,138
			洗濯手数料		3
			衛生管理者受験手数料		22
			衛生管理者免許申請手数料		5
			洗車手数料		11
			口座払込手数料		1
			主治医情報提供手数料		21
			自動車保険料		1,299
			教育広報配布委託料		2,134
			産業医委託料		2,940
			印刷機使用料		22
			自動車借上料		2,106
			有料道路通行料		250
			研修負担金		447
			教育長各種協議会負担金		65
			全国都市教育長協議会等出席者負担金		7
			東京都市教育長会負担金		53

款	項	目	事業名	所属名	金額(千円)
			自動車重量税		419
			04 小学校管理運営費	教育総務課	965,642
			普通旅費		1,314
			交際費		1,260
			消耗品費		272,148
			燃料費		5,498
			食糧費		210
			印刷製本費		13,027
			光熱水費		491,565
			施設修繕料		668
			備品修繕料		9,019
			運搬料		310
			電話料		12,586
			郵便料		2,875
			ピアノ調律手数料		1,509
			洗濯手数料		4,920
			学校機械警備機器移設手数料		2
			図書整理手数料		2,961
			廃家電品処分手数料		165
			警備委託料		64,635
			廃棄物処分委託料		21,996
			ストーブ取付・取外委託料		1,809
			複写機使用料		6,320
			シュレッダー使用料		3,088
			ファクシミリ使用料		551
			印刷機使用料		1,207
			テレビ受信料		975
			ガス漏警報器使用料		521
			給水施設使用料		202
			備品購入費		44,292
			防火管理者研究会負担金		9
			05 中学校管理運営費	教育総務課	496,799
			普通旅費		356
			交際費		600
			消耗品費		151,722
			燃料費		2,636
			食糧費		100
			印刷製本費		7,980
			光熱水費		234,480
			施設修繕料		668
			備品修繕料		9,333
			運搬料		310
			電話料		7,661
			郵便料		1,937
			ピアノ調律手数料		1,021
			洗濯手数料		1,984
			図書整理手数料		2,200
			廃家電品処分手数料		155
			警備委託料		34,345
			廃棄物処分委託料		8,798

款	項	目	事業名	所属名	金額(千円)
			ストーブ取付・取外委託料		1,812
			複写機使用料		3,447
			シュレッダー使用料		1,504
			ファクシミリ使用料		249
			印刷機使用料		473
			テレビ受信料		448
			ガス漏警報器使用料		250
			給水施設使用料		118
			備品購入費		22,203
			防火管理者研究会負担金		9
10	1	2	学校施設費		2,939,656
			02 事務局運営費	施設課	523
			普通旅費		181
			消耗品費		263
			備品修繕料		31
			研修負担金		22
			東京都公立学校施設整備期成会負担金		26
			03 学校跡地利用事業費	施設課	6,448
			消耗品費		71
			光熱水費		3,587
			施設修繕料		405
			電話料		74
			機械警備機器移設手数料		1
			警備委託料		866
			植木剪定委託料		206
			清掃委託料		130
			設備保守点検委託料		515
			草刈委託料		445
			廃棄物処分委託料		148
			04 小学校施設費	施設課	2,143,650
			消耗品費		1,776
			印刷製本費		116
			施設修繕料		44,730
			運搬料		3,500
			し尿浄化槽検査手数料		20
			害虫駆除委託料		1,556
			工事監理委託料		27,700
			浄化槽維持管理委託料		1,450
			浄化槽清掃委託料		54
			植木剪定委託料		7,536
			清掃委託料		28,722
			設計委託料		19,000
			設備保守点検委託料		59,407
			草刈委託料		4,650
			受水槽清掃委託料		1,188
			家屋調査委託料		3,200
			地下水調査委託料		4,000
			建物借上料		175,720
			電話設備使用料		2,519
			施設改修工事費		24,000

款	項	目	事業名	所属名	金額(千円)
			学校施設整備工事費		1,721,756
			原材料費		5,050
			備品購入費		6,000
			05 中学校施設費	施設課	635,277
			消耗品費		2,395
			印刷製本費		76
			施設修繕料		29,238
			運搬料		3,000
			害虫駆除委託料		724
			工事監理委託料		12,200
			植木剪定委託料		3,660
			清掃委託料		13,577
			設計委託料		24,147
			設備保守点検委託料		29,565
			総合管理委託料		49,217
			草刈委託料		3,435
			受水槽清掃委託料		527
			建物借上料		80,723
			電話設備使用料		1,404
			施設改修工事費		13,260
			学校施設整備工事費		362,083
			原材料費		3,046
			備品購入費		3,000
			06 学校用務作業班設置事業費	施設課	153,758
			非常勤職員報酬		128,472
			非常勤職員にかかる社会保険料		23,012
			講師謝礼		20
			普通旅費		199
			消耗品費		830
			燃料費		80
			光熱水費		41
			備品修繕料		60
			医薬材料費		30
			電話料		238
			複写機使用料		38
			テレビ受信料		15
			原材料費		30
			備品購入費		271
			研修負担金		422
10	1	3	学事費		432,091
			02 事務局運営費	学務課	726
			普通旅費		35
			消耗品費		170
			印刷製本費		338
			通学区域緩和制度案内封入委託料		183
			03 奨学金支給費	学務課	15,243
			奨学金		15,243
			04 小学校管理運営費	学務課	8,414
			講師謝礼		36
			印刷製本費		154

款	項	目	事業名	所属名	金額(千円)
			備品修繕料		2,478
			運搬料		378
			小動物健康管理委託料		1,426
			廃薬品処理委託料		200
			筆耕業務委託料		929
			備品購入費		2,813
			05 小学校特別支援教育費	学務課	18,408
			就学奨励費		18,408
			06 小学校就学援助費	学務課	198,177
			消耗品費		6
			印刷製本費		186
			就学援助費		197,985
			07 小学校維持費	学務課	221
			消耗品費		221
			08 小学校通学費補助費	学務課	4,467
			通学費補助金		4,467
			09 中学校管理運営費	学務課	15,575
			印刷製本費		132
			備品修繕料		2,266
			運搬料		839
			廃薬品処理委託料		500
			筆耕業務委託料		784
			大型工作機械点検委託料		810
			備品購入費		10,244
			10 中学校特別支援教育費	学務課	16,299
			就学奨励費		16,299
			11 中学校就学援助費	学務課	147,585
			就学援助費		147,585
			12 中学校通学費補助費	学務課	6,976
			通学費補助金		6,976
10	1	4	保健給食費		1,154,229
			02 事務局運営費	保健給食課	565
			非常勤職員報酬		473
			普通旅費		45
			消耗品費		47
			03 小学校保健管理費	保健給食課	199,741
			学校医・薬剤師報酬		106,644
			臨時職員にかかる社会保険料		12
			公務災害補償費		1
			臨時職員賃金		2,877
			費用弁償		173
			消耗品費		11,426
			印刷製本費		277
			医薬材料費		2,167
			検査手数料		1,977
			洗濯手数料		1,133
			証明手数料		1,847
			学校災害賠償補償保険料		4,584
			計測機器点検委託料		381
			健康診断委託料		36,229

款	項	目	事業名	所属名	金額(千円)
			自動車借上料		600
			自動体外式除細動器借上料		2,272
			備品購入費		4,582
			研修負担金		12
			学校保健会負担金		840
			日本スポーツ振興センター負担金		21,707
			04 小学校給食運営費	保健給食課	739,098
			非常勤職員報酬		447,858
			非常勤職員にかかる社会保険料		71,026
			臨時職員にかかる社会保険料		14
			臨時職員賃金		3,437
			講師謝礼		180
			普通旅費		142
			消耗品費		49,586
			燃料費		36,634
			光熱水費		51,710
			施設修繕料		14,000
			備品修繕料		12,000
			運搬料		200
			検査手数料		1,631
			洗濯手数料		10
			害虫駆除委託料		452
			清掃委託料		6,192
			設備保守点検委託料		4,488
			細菌検査委託料		1,608
			残滓処理委託料		21,320
			会場借上料		66
			ガス漏警報器使用料		229
			備品購入費		16,219
			研修負担金		54
			東京都学校給食教育研究会負担金		42
			05 中学校保健管理費	保健給食課	97,037
			学校医・薬剤師報酬		51,120
			臨時職員にかかる社会保険料		6
			公務災害補償費		1
			臨時職員賃金		1,369
			費用弁償		162
			消耗品費		5,076
			医薬材料費		915
			検査手数料		952
			洗濯手数料		569
			証明手数料		88
			学校災害賠償補償保険料		2,059
			計測機器点検委託料		219
			健康診断委託料		20,226
			自動車借上料		660
			自動体外式除細動器借上料		1,049
			備品購入費		2,176
			研修負担金		9
			学校保健会負担金		400

款	項	目	事業名	所属名	金額(千円)
			日本スポーツ振興センター負担金		9,981
			06 中学校給食運営費	保健給食課	117,788
			消耗品費		1,525
			印刷製本費		80
			施設修繕料		380
			備品修繕料		380
			設備保守点検委託料		78
			調理・配送業務委託料		112,511
			備品購入費		2,834
10	1	5	教育指導費		452,736
			02 事務局運営費	指導課	7,980
			臨時職員にかかる社会保険料		305
			臨時職員賃金		2,112
			普通旅費		442
			消耗品費		250
			学校関係団体負担金		4,871
			03 教職員事務費	指導課	19,417
			臨時職員にかかる社会保険料		237
			臨時職員賃金		19,034
			費用弁償		96
			動産保険料		50
			04 教育指導管理費	指導課	235,188
			非常勤職員報酬		23,655
			非常勤職員にかかる社会保険料		95
			臨時職員にかかる社会保険料		454
			臨時職員賃金		26,814
			講師謝礼		9,111
			教科用図書協議会委員謝礼		64
			学校図書館指導員謝礼		32,550
			ボランティア謝礼		18,104
			費用弁償		572
			普通旅費		258
			特別旅費		123
			消耗品費		7,206
			教材費等購入費		3,131
			印刷製本費		242
			運搬料		1,166
			インターネット通信費		586
			精米手数料		17
			口座払込手数料		16
			傷害保険料		523
			賠償責任保険料		290
			音楽鑑賞教室公演委託料		4,725
			外国語指導補助委託料		79,132
			学校支援事務委託料		9,514
			小学校教員英語教育研修委託料		5,279
			会場借上料		1,329
			自動車借上料		3,605
			パソコン使用料		1,970
			入場料		92

款	項	目	事業名	所属名	金額(千円)
			大会参加負担金		4,565
	05		教育研究費	指導課	10,938
			講師謝礼		2,944
			消耗品費		3,332
			印刷製本費		1,889
			研修負担金		10
			教育研究会補助金		2,763
	06		教職員健康診断費	指導課	13,896
			印刷製本費		8
			健康診断委託料		13,888
	07		小学校管理運営費	指導課	12,890
			学校支援ボランティア謝礼		12,060
			学校支援業務委託料		830
	08		小学校校外学習推進事業費	指導課	51,424
			特別旅費		28
			看護業務委託料		5,630
			社会科副読本作成委託料		6,092
			自動車借上料		7,538
			施設借上料		5,958
			入場料		880
			集団宿泊行事補助金		25,298
	09		中学校管理運営費	指導課	17,124
			学校支援ボランティア謝礼		17,000
			学校支援業務委託料		124
	10		中学校校外学習推進事業費	指導課	77,669
			臨時職員にかかる社会保険料		9
			臨時職員賃金		490
			消耗品費		1,819
			印刷製本費		5,637
			備品修繕料		30
			運搬料		6,200
			検査手数料		303
			洗濯手数料		22
			賠償責任・傷害保険料		981
			看護業務委託料		3,780
			教育広報配布委託料		391
			連合行事運営委託料		1,105
			会場借上料		397
			自動車借上料		380
			入場料		401
			集団宿泊行事補助金		55,724
	11		部活動生徒参加推進事業費	指導課	6,210
			運搬料		815
			生徒派遣交通費・大会参加費補助金		3,300
			中学校合唱連盟負担金		18
			中学校吹奏楽連盟負担金		95
			中学校体育連盟町田支部補助金		1,042
			中学校体育連盟負担金		940

款	項	目	事業名	所属名	金額(千円)
10	1	6	教育センター費		876,452
			02 特別支援教育推進費	教育センター	29,569
			特別支援教育巡回指導員謝礼		26,040
			特別支援教育専門員謝礼		2,480
			特別支援教育相談員謝礼		700
			傷害保険料		349
			03 教育センター費	教育センター	136,920
			非常勤職員報酬		73,826
			非常勤職員にかかる社会保険料		11,866
			臨時職員にかかる社会保険料		2
			臨時職員賃金		343
			講師謝礼		5,946
			委員謝礼		540
			費用弁償		2,421
			普通旅費		113
			消耗品費		3,006
			認定商品購入費		48
			食糧費		10
			光熱水費		9,660
			施設修繕料		1,100
			備品修繕料		200
			医薬材料費		20
			電話料		1,608
			インターネット通信費		157
			ピアノ調律手数料		26
			臨床心理士更新手数料		65
			傷害保険料		311
			警備委託料		3,097
			植木剪定委託料		261
			清掃委託料		8,208
			設備保守点検委託料		1,677
			草刈委託料		162
			廃棄物処分委託料		474
			自宅学習支援委託料		324
			実技研修委託料		2,489
			特別支援教育推進計画策定委託料		5,552
			複写機使用料		281
			印刷機使用料		223
			自動車借上料		363
			自動体外式除細動器借上料		91
			電話交換機借上料		590
			施設借上料		540
			原材料費		161
			備品購入費		644
			研修負担金		515
			04 小学校ネットワーク費	教育センター	255,726
			消耗品費		950
			備品修繕料		2,000
			インターネット通信費		30,734
			設備保守点検委託料		109,438

款	項	目	事業名	所属名	金額(千円)
			学校ネットワーク整備委託料		95,804
			電算システム借上料		16,800
			05 小学校特別支援教育費	教育センター	193,915
			非常勤職員報酬		110,822
			非常勤職員にかかる社会保険料		19,255
			臨時職員にかかる社会保険料		17
			臨時職員賃金		940
			就学相談委員会委員等謝礼		1,350
			通級学級入級相談専門医謝礼		400
			特別支援教育専門指導謝礼		240
			理学・作業療法士謝礼		4,320
			費用弁償		368
			普通旅費		45
			特別旅費		1,433
			消耗品費		13,574
			印刷製本費		1,228
			施設修繕料		515
			備品修繕料		1,354
			洗濯手数料		153
			設備保守点検委託料		195
			校外活動看護委託料		495
			複写機使用料		1,409
			自動車借上料		21,840
			宿泊学習寝具借上料		138
			入場料		64
			学校施設整備工事費		5,665
			備品購入費		7,860
			学校関係団体負担金		235
			06 小学校科学センター費	教育センター	2,906
			指導員謝礼		2,400
			消耗品費		342
			運搬料		11
			傷害保険料		153
			07 中学校パソコン環境整備費	教育センター	5,345
			パソコン使用料		5,345
			08 中学校ネットワーク費	教育センター	124,649
			消耗品費		700
			備品修繕料		1,200
			インターネット通信費		14,879
			設備保守点検委託料		51,665
			学校ネットワーク整備委託料		47,805
			電算システム借上料		8,400
			09 中学校特別支援教育費	教育センター	126,556
			非常勤職員報酬		78,973
			非常勤職員にかかる社会保険料		13,728
			通級学級入級相談専門医謝礼		170
			特別支援教育専門指導謝礼		110
			理学・作業療法士謝礼		2,700
			費用弁償		317
			普通旅費		30

款	項	目	事業名	所属名	金額(千円)
			特別旅費		2,529
			消耗品費		7,975
			印刷製本費		881
			施設修繕料		515
			備品修繕料		799
			校外活動看護委託料		234
			複写機使用料		428
			会場借上料		135
			自動車借上料		7,505
			入場料		40
			学校施設整備工事費		5,150
			備品購入費		4,247
			学校関係団体負担金		90
			10 中学校科学センター費	教育センター	866
			講師謝礼		20
			指導員謝礼		500
			消耗品費		304
			運搬料		11
			傷害保険料		31
11	4	1	公立学校施設災害復旧費		2
			01 学校施設災害復旧事業費	施設課	2
			災害復旧委託料		1
			災害復旧工事費		1

(4) 事業の説明

一般会計		款 10	項 1	目 1	教育総務費	
	予算額	国庫支出金	都支出金	市債	その他	一般財源
2014年度	1,578,836	4,399	369,000	0	3,866	1,201,571
2013年度	1,484,479	2,943	150,000	0	3,376	1,328,160
2 教育委員会運営費						7,471 千円
担当 教育総務課						予算書 247 ページ
財源内訳		国庫支出金	都支出金	市債	その他	一般財源
		0	0	0	0	7,471
<p>教育委員4名の報酬及び費用弁償を支払い、教育委員会の会議を運営します。 また、地方教育行政の組織及び運営に関する法律に基づき、教育委員会の施策等の点検及び評価を実施します。</p>						
主な事業費	教育委員会委員・委員長報酬			6,156千円		
	教育委員会事務点検評価者謝礼			66千円		
	筆耕翻訳料			650千円		
3 事務局運営費						108,924 千円
担当 教育総務課						予算書 247 ページ
財源内訳		国庫支出金	都支出金	市債	その他	一般財源
		0	0	0	254	108,670
<p>教育委員会事務局の運営をします。小・中学校全校に学校支援地域理事を配置し、地域に支えられた学校づくりを推進します。また、教育広報紙「まちだの教育」と教育要覧「町田の教育」を発行します。さらに、労働安全衛生法により義務づけられた体制の整備を行います。</p>						
主な事業費	学校支援地域理事報酬			25,620千円		
	教育広報印刷費			1,257千円		
	産業医委託料			2,940千円		
主な特定財源	非常勤職員等雇用保険被保険者負担金			253千円		

4 小学校管理運営費					965,642 千円
担当 教育総務課		予算書			247 ページ
財源内訳	国庫支出金	都支出金	市債	その他	一般財源
		2,717	244,000	0	3,529
<p>小学校42校で使用される消耗品、管理・教材備品の購入費、機械警備等の委託料、光熱水費などです。また、文部科学省が定める学校図書館図書標準を達成するため、各校において学校図書館蔵書整備計画を作成し、蔵書を整備します。</p>					
主な事業費	消耗品費	272,148千円			
	(うち図書購入費)	42,340千円)			
	光熱水費	491,565千円			
主な特定財源	防音事業関連維持費補助	2,217千円			
	市町村総合交付金	244,000千円			
	光熱水費等使用料	3,529千円			
5 中学校管理運営費					496,799 千円
担当 教育総務課		予算書			247 ページ
財源内訳	国庫支出金	都支出金	市債	その他	一般財源
		1,682	125,000	0	83
<p>中学校20校で使用される消耗品、管理・教材備品の購入費、機械警備等の委託料、光熱水費などです。また、文部科学省が定める学校図書館図書標準を達成するため、各校において学校図書館蔵書整備計画を作成し、蔵書を整備します。</p>					
主な事業費	消耗品費	151,722千円			
	(うち図書購入費)	22,913千円)			
	光熱水費	234,480千円			
主な特定財源	防音事業関連維持費補助	1,182千円			
	市町村総合交付金	125,000千円			
	電話使用料	83千円			

一般会計		款 10	項 1	目 2	学校施設費					
	予算額	国庫支出金	都支出金	市債	その他	一般財源				
2014年度	2,939,656	1,078,382	172,050	733,000	298,642	657,582				
2013年度	1,568,624	474,430	106,560	39,700	300,714	647,220				
2 事務局運営費						523 千円				
担当 施設課						予算書	249 ページ			
財源内訳		国庫支出金	都支出金	市債	その他	一般財源				
		0	0	0	0	523				
<p>課の庶務事務及び学校施設台帳、土地管理台帳の整理、施設整備計画の作成等を行います。</p> <p>主な事業費</p> <table border="0"> <tr> <td>研修負担金</td> <td>22千円</td> </tr> <tr> <td>消耗品費</td> <td>263千円</td> </tr> </table>							研修負担金	22千円	消耗品費	263千円
研修負担金	22千円									
消耗品費	263千円									
3 学校跡地利用事業費						6,448 千円				
担当 施設課						予算書	249 ページ			
財源内訳		国庫支出金	都支出金	市債	その他	一般財源				
		0	0	0	0	6,448				
<p>廃校になった旧忠生第六小学校・旧本町田中学校の維持管理をします。校庭開放などで利用されている廃校の光熱水費管理をするほか、警備・設備保守点検委託などを実施します。また、旧本町田西小学校を含めた敷地内の樹木剪定・草刈を行います。</p> <p>主な事業費</p> <table border="0"> <tr> <td>光熱水費</td> <td>3,587千円</td> </tr> <tr> <td>委託料</td> <td>2,310千円</td> </tr> </table>							光熱水費	3,587千円	委託料	2,310千円
光熱水費	3,587千円									
委託料	2,310千円									
委託料内訳		機械警備	866	消防設備等保守点検	515	(単位/千円)				
		植木剪定	206	法面の草刈	445					
		排水管清掃	130	廃棄物処分	148					

4 小学校施設費		2,143,650 千円			
担当	施設課	予算書			249 ページ
財源内訳	国庫支出金	都支出金	市債	その他	一般財源
	720,568	123,489	706,100	271,000	322,493
<p>鶴川第一小学校の改築工事を行います。 また、厚木基地住宅防音対策地域内の学校施設についてはジェット機の騒音を防止・軽減するため、防音設計(1校)、防音工事(2校)を行います。さらに、校庭芝生化整備工事(2校)を行います。</p>					
主な事業費	学校施設整備工事費	1,721,756千円			
	・<小学校増改築事業>				
	鶴川第一小学校校舎棟改築工事	1,049,800千円			
	鶴川第一小学校体育倉庫等解体工事	28,300千円			
	鶴川第一小学校体育倉庫等改築工事	45,140千円			
	・<小学校施設防音事業>				
	藤の台小・町田第二小工事費	468,616千円			
債務負担行為	工事監理委託料				
	(2013～2014年度債務負担行為事業 総事業費 10,200千円)				
	(2014～2015年度債務負担行為事業 総事業費 12,400千円)				
	建物借上料				
	(2013～2014年度債務負担行為事業 総事業費 120,000千円)				
	(2014～2015年度債務負担行為事業 総事業費 90,000千円)				
	(2008～2014年度債務負担行為事業 総事業費 28,224千円)				
	(2011～2015年度債務負担行為事業 総事業費 23,618千円)				
	(2012～2016年度債務負担行為事業 総事業費 92,925千円)				
	(2013～2018年度債務負担行為事業 総事業費 38,000千円)				
	(2013～2016年度債務負担行為事業 総事業費 28,080千円)				
	学校施設整備工事費				
	(2013～2014年度債務負担行為事業 総事業費 420,493千円)				
	(2014～2015年度債務負担行為事業 総事業費 540,800千円)				
	鶴川第一小学校改築工事監理業務委託料				
	(2014～2015年度債務負担行為事業 総事業費 48,000千円)				
	鶴川第一小学校学校施設整備工事費				
	(2014～2015年度債務負担行為事業 総事業費 2,624,500千円)				
主な特定財源	・小学校増改築事業				
	学校施設環境改善交付金	152,749千円			
	・小中学校施設防音事業費(小学校分)				
	防衛施設周辺防音事業費補助(国10/10)	460,668千円			

5 中学校施設費					635,277 千円
担当	施設課	予算書			249 ページ
財源内訳	国庫支出金	都支出金	市債	その他	一般財源
	357,814	48,561	26,900	27,000	175,002
<p>厚木基地住宅防音対策地域内の学校施設についてはジェット機の騒音を防止・軽減するため、防音設計(1校)、防音工事(1校)を行います。 また、校庭芝生化整備工事(1校)を行います。</p>					
主な事業費	学校施設整備工事費	362,083千円			
	・<中学校施設防音事業>町田第三中 工事費	311,083千円			
債務負担行為	工事監理委託料				
	(2013～2014年度債務負担行為事業	総事業費12,200千円)			
	建物借上料				
	(2013～2014年度債務負担行為事業	総事業費145,000千円)			
	(2011～2016年度債務負担行為事業	総事業費27,300千円)			
	(2012～2017年度債務負担行為事業	総事業費24,885千円)			
	学校施設整備工事費				
	(2013～2014年度債務負担行為事業	総事業費518,472千円)			
主な特定財源	・小中学校施設防音事業費(中学校分)				
	防衛施設周辺防音事業費補助(国10/10)	339,812千円			
6 学校用務作業班設置事業費					153,758 千円
担当	施設課	予算書			249 ページ
財源内訳	国庫支出金	都支出金	市債	その他	一般財源
	0	0	0	642	153,116
<p>小・中学校の学校用務2名配置化への過渡期にあるため、用務1名配置校を巡回する学校用務作業班を設置しています。また、学校用務作業班及び小・中学校に非常勤職員を配置しています。</p>					
主な事業費	非常勤職員報酬(53名分)	128,472千円			
	非常勤職員にかかる社会保険料(53名分)	23,012千円			
主な特定財源	非常勤職員等雇用保険被保険者負担金	642千円			

一般会計		款 10	項 1	目 3	学事費	
	予算額	国庫支出金	都支出金	市債	その他	一般財源
2014年度	432,091	5,015	2,106	0	0	424,970
2013年度	469,211	6,338	2,234	0	0	460,639

2 事務局運営費 726 千円

担当 学務課 予算書 251 ページ

財源内訳	国庫支出金	都支出金	市債	その他	一般財源
	0	39	0	0	687

通学区域緩和制度、学校基本調査等、就学に関する事務を処理します。

主な事業費 消耗品費 170 千円
印刷製本費 338 千円

主な特定財源 教育調査統計事務処理特例交付金 14千円
学校基本調査区市町村交付金 25千円

3 奨学金支給費 15,243 千円


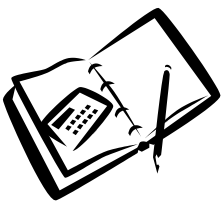
担当 学務課 予算書 251 ページ

財源内訳	国庫支出金	都支出金	市債	その他	一般財源
	0	0	0	0	15,243

東京都内又は神奈川県内に所在する高等学校、高等専門学校に進学を希望し、成績優秀で、かつ経済的理由により修学が困難な生徒に対し、奨学金を支給しています。新規募集人員は50名以内、月額8,700円(国・公・私立の別なく一律)を正規の修業期間中支給します。

主な事業費 奨学金 15,243千円



4 小学校管理運営費						8,414 千円
担当	学務課				予算書	251 ページ
財源内訳	国庫支出金	都支出金	市債	その他	一般財源	
	0	0	0	0	8,414	
<p>学校教材備品整備計画に基づき、ピアノの修繕や陶芸窯の購入を行います。また、学校で飼育する小動物の健康管理をします。</p>						
主な事業費	備品修繕料	2,478 千円				
	備品購入費	2,813 千円				
	小動物健康管理委託料	1,426 千円				
						
5 小学校特別支援教育費						18,408 千円
担当	学務課				予算書	251 ページ
財源内訳	国庫支出金	都支出金	市債	その他	一般財源	
	1,808	0	0	0	16,600	
<p>町田市立小学校の特別支援学級に在籍している児童の保護者に、学用品・通学用品費、給食費などを補助し、保護者の経済的負担を軽減しています。 なお、保護者の所得により、補助の内容が異なります。</p>						
主な事業費	就学奨励費	18,408 千円				
						
主な特定財源	特別支援教育就学奨励費補助金	1,808千円				

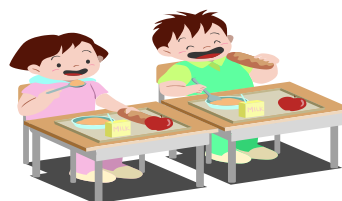
★ 6 小学校就学援助費 198,177 千円

担当 学務課 予算書 251 ページ

財源内訳	国庫支出金	都支出金	市債	その他	一般財源
	0	1,270	0	0	196,907

小学校に在籍し、経済的理由で就学が困難な児童の保護者に対し、学用品・通学用品費、夏季施設費、給食費などを補助し、義務教育の円滑な実施を図ります。2014年度より、食物アレルギー等の対応が必要な際に学校へ提出する「学校生活管理指導表」の作成費を新たに補助します。

主な事業費 就学援助費 197,985 千円
印刷製本費 186 千円



主な特定財源 東京都被災児童生徒就学支援等事業補助金 1,270 千円
(東日本大震災避難者対象)

7 小学校維持費 221 千円

担当 学務課 予算書 251 ページ

財源内訳	国庫支出金	都支出金	市債	その他	一般財源
	0	0	0	0	221

通学の安全を図るため、交通量の多い道路に横断旗(購入予定約850本)を設置します。

主な事業費 消耗品費(横断旗) 221千円



8 小学校通学費補助費

4,467 千円

担当 学務課

予算書 251 ページ

財源内訳	国庫支出金	都支出金	市債	その他	一般財源
	0	0	0	0	4,467

学区域内の小学校へ通学する児童の保護者に対して、通学費の一部を補助することにより、通学の安全と保護者の負担軽減を図ります。
 町田市立小学校に在籍し、自宅から学校までの距離が1.5キロメートルを超え、公共交通機関で通学している児童の保護者に、定期代の2/3を補助しています。
 なお、区域外就学者、指定校変更者(特認地区を除く)及び通学区域緩和制度利用者は対象になりません。
 (2014年度予定対象者数 247人)

主な事業費 通学費補助金 4,467 千円



9 中学校管理運営費

15,575 千円

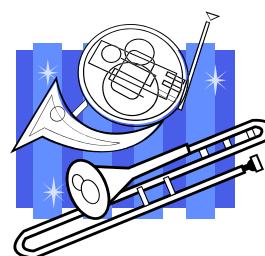
担当 学務課



予算書 251 ページ

財源内訳	国庫支出金	都支出金	市債	その他	一般財源
	0	0	0	0	15,575

学校教材備品整備計画に基づき、ピアノの修繕や中・大型楽器の購入を行います。また、大型工作機械の保守点検を行います。

主な事業費 備品修繕料 2,266 千円
 備品購入費 10,244 千円
 大型工作機械点検委託料 810 千円



10 中学校特別支援教育費					16,299 千円	
担当	学務課				予算書	251 ページ
財源内訳	国庫支出金	都支出金	市債	その他	一般財源	
	1,755	0	0	0	14,544	
<p>町田市立中学校の特別支援学級に在籍している生徒の保護者に、学用品・通学用品費、給食費などを補助し、保護者の経済的負担を軽減しています。 なお、保護者の所得により、補助の内容が異なります。</p> <p>主な事業費 就学奨励費 16,299 千円</p>						
						
<p>主な特定財源 特別支援教育就学奨励費補助金 1,755千円</p>						
★ 11 中学校就学援助費					147,585 千円	
担当	学務課				予算書	251 ページ
財源内訳	国庫支出金	都支出金	市債	その他	一般財源	
	1,452	797	0	0	145,336	
<p>中学校に在籍し、経済的理由で就学が困難な生徒の保護者に対し、学用品・通学用品費、夏季施設費、給食費などを補助し、義務教育の円滑な実施を図ります。 2014年度から、食物アレルギー等の対応が必要な際に学校へ提出する「学校生活管理指導表」の作成費を新たに補助します。</p> <p>主な事業費 就学援助費 147,585千円</p>						
						
<p>主な特定財源 要保護児童生徒援助費補助金(国) 1,452 千円 東京都被災児童生徒就学支援等事業補助金(都) 797 千円 (東日本大震災避難者対象)</p>						

12 中学校通学費補助費

6,976 千円

担当 学務課

予算書 251 ページ

財源内訳	国庫支出金	都支出金	市債	その他	一般財源
	0	0	0	0	6,976

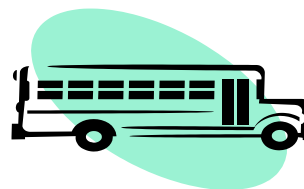
学区域内の中学校へ通学する生徒の保護者に対して、通学費の一部を補助することにより、通学の安全と保護者の負担軽減を図ります。

町田市立中学校に在籍し、自宅から学校までの距離が2.0キロメートルを超え、公共交通機関で通学している生徒の保護者に、定期代の2/3を補助しています。

なお、区域外就学者、指定校変更者(特認地区を除く)及び通学区域緩和制度利用者は対象になりません。

(2014年度予定対象者数 209人)

主な事業費 通学費補助金 6,976 千円



一般会計		款 10	項 1	目 4	保健給食費	
	予算額	国庫支出金	都支出金	市債	その他	一般財源
2014年度	1,154,229	0	0	0	2,123	1,152,106
2013年度	1,241,299	0	0	59,000	1,979	1,180,320

2 事務局運営費 565 千円

担当 保健給食課 予算書 253 ページ

財源内訳	国庫支出金	都支出金	市債	その他	一般財源
	0	0	0	0	565

町田市学校給食問題協議会の開催に伴い委員報酬を支払います。

主な事業費 非常勤職員報酬 473千円

3 小学校保健管理費 199,741 千円


担当 保健給食課 予算書 253 ページ

財源内訳	国庫支出金	都支出金	市債	その他	一般財源
	0	0	0	0	199,741

学校医・学校歯科医・学校薬剤師の委嘱を行い、その報酬を支払います。
 学校管理下の災害にかかる医療費等を給付するため、日本スポーツ振興センターと災害共済給付契約を結び、その掛金を負担します。
 小学校の学校保健に関する消耗品費、医薬材料費を、学級数に応じて配当します。
 学校保健安全法第13条(児童生徒等の健康診断)に基づき、尿検査、心臓検診等の健康診断を行います。
 学校保健安全法第11条(就学時の健康診断)に基づき、翌年度の就学予定児童に健康診断を行います。

主な事業費 学校医・薬剤師報酬 106,644千円
 日本スポーツ振興センター負担金 21,707千円
 健康診断委託料 36,229千円

債務負担行為 町田市立小学校児童健康診断委託事業
 (2013～2014年度債務負担行為事業 総事業費 28,956千円)

4 小学校給食運営費					739,098 千円
担当	保健給食課				予算書 253 ページ
財源内訳	国庫支出金	都支出金	市債	その他	一般財源
	0	0	0	2,123	736,975
<p>小学校42校で単独調理方式による完全給食を実施しています。安全で衛生的な調理場環境を整備し、給食を安定的に提供しています。調理機器などの給食備品や給食施設の維持に関すること(修繕や清掃・点検委託など)、食品衛生に関すること(検査や害虫駆除など)、給食で使用している食器や調理員等の被服の購入などの費用を負担しています。また、調理嘱託員を採用し、その報酬を支払います。</p>					
主な事業費	非常勤職員報酬	447,858千円			
	消耗品費	49,586千円			
	備品購入費	16,219千円			
主な特定財源	非常勤職員等雇用保険被保険者負担金	2,123千円			
5 中学校保健管理費					97,037 千円
担当	保健給食課				予算書 253 ページ
財源内訳	国庫支出金	都支出金	市債	その他	一般財源
	0	0	0	0	97,037
<p>学校医・学校歯科医・学校薬剤師の委嘱を行い、その報酬を支払います。学校管理下の災害にかかる医療費等を給付するため、日本スポーツ振興センターと災害共済給付契約を結び、その掛金を負担します。中学校の学校保健に関する消耗品費、医薬材料費を、学級数に応じて配当します。学校保健安全法第13条(児童生徒等の健康診断)に基づき、尿検査、心臓検診等の健康診断を行います。</p>					
主な事業費	学校医・薬剤師報酬	51,120千円			
	日本スポーツ振興センター負担金	9,981千円			
	健康診断委託料	20,226千円			
債務負担行為	町田市立中学校生徒健康診断委託事業 (2013～2014年度債務負担行為事業 総事業費 18,544千円)				

6 中学校給食運営費

117,788 千円

担当 保健給食課

予算書 253 ページ

財源内訳	国庫支出金	都支出金	市債	その他	一般財源
	0	0	0	0	117,788

弁当併用外注方式による給食を、希望する生徒に提供します。

主な事業費 調理・配送業務委託料 112,511千円
 消耗品費 1,525千円



* 弁当併用外注方式
 市の栄養士が立案した献立に基づき、市の委託を受けた業者が調理した給食(外注給食)か、家庭からの弁当を持参することを選択できる方式。

一般会計		款 10	項 1	目 5	教育指導費	
	予算額	国庫支出金	都支出金	市債	その他	一般財源
2014年度	452,736	0	36,289	0	197	416,250
2013年度	468,313	0	37,025	0	253	431,035
2 事務局運営費						7,980 千円
担当 指導課						予算書 253 ページ
財源内訳		国庫支出金	都支出金	市債	その他	一般財源
		0	600	0	0	7,380
事務局を運営するための旅費や消耗品費、また学校教育の質の向上を図るために校長会、副校長会、教育研究会などの活動費を計上しています。						
主な事業費 学校関係団体負担金 4,871千円						
主な特定財源 教職員給与等事務費負担金 600千円						
3 教職員事務費						19,417 千円
担当 指導課						予算書 255 ページ
財源内訳		国庫支出金	都支出金	市債	その他	一般財源
		0	19,029	0	67	321
都費負担事務職員や栄養士が病気などで休み、欠員となったときに対応するための臨時職員賃金を計上しています。						
主な事業費 臨時職員賃金 19,034千円						
主な特定財源 臨時職員任用等交付金(都10/10) 18,979千円						

4 教育指導管理費					235,188 千円
担当	指導課				予算書 255 ページ
財源内訳	国庫支出金	都支出金	市債	その他	一般財源
	0	12,934	0	128	222,126
<p>児童・生徒の問題行動等により学校の教育活動の円滑な実施が厳しい学校を支援するため、必要と認めた学校に学校サポーターを配置します。小学校に入学したばかりの新1年生が学校生活に慣れるまでの約2ヶ月間、生活指導補助者を派遣します。国際理解教育や英語指導の充実を推進するため、外国語指導補助者(ALT)を配置します。中学校において、安全に武道の授業を実施するために武道補助員を配置します。規範教育や学力向上を推進する、小中一貫町田っ子カリキュラムを実施するために必要な経費を計上します。学校・家庭・地域が一体となった教育活動を行うため、地域と学校をつなぐ、ボランティアコーディネーターを各校に配置します。その他、教員の研修に関する事業、学校の特色ある教育活動を行う事業及び図書教育を推進するための指導員に関する事業などを実施します。</p>					
主な事業費	臨時職員賃金(生活指導補助者)	25,634千円			
	外国語指導補助委託料	79,132千円			
	ボランティアコーディネーター謝礼	18,104千円			
主な特定財源	学校教育支援事業費補助金(国・都2/3)	12,183千円			
5 教育研究費					10,938 千円
担当	指導課				予算書 255 ページ
財源内訳	国庫支出金	都支出金	市債	その他	一般財源
	0	3,726	0	0	7,212
<p>教育課題に応じた研究主題を掲げて2年間にわたり実践、研究にあたる学校を研究推進校として、また、文部科学省や東京都教育委員会等の研究指定を受けている学校等を研究校として指定し、その研究費を助成します。さらに、町田市立小・中学校の教員で組織し、各教科・領域の研究を行う教育研究会へ助成を行います。また、国・都が教育内容・方法の充実のために行う委託研究事業を受託し、教科等の実践・研究を行います。</p>					
主な事業費	教育研究会補助金	2,763千円			
主な特定財源	研究指定校等事業補助金(都10/10)	798千円			
	研究指定校等事業委託金(都10/10)	2,928千円			

6 教職員健康診断費

13,896 千円

担当 指導課

予算書 255 ページ

財源内訳	国庫支出金	都支出金	市債	その他	一般財源
	0	0	0	0	13,896

学校保健安全法及び労働安全衛生法に基づき実施する、教職員の健康診断に係る委託料を計上しています。

検診の内容は、結核検診・循環器系検診・消化器系検診・大腸がん検診・VDT検診・B型肝炎検診・子宮がん検診・婦人科検診(乳がん検診+子宮がん検診)です。

主な事業費 健康診断委託料 13,888千円

7 小学校管理運営費

12,890 千円

担当 指導課

予算書 255 ページ

財源内訳	国庫支出金	都支出金	市債	その他	一般財源
	0	0	0	0	12,890

教育活動の充実のために、地域と学校とが一体となって、児童が様々な体験を行えるよう学校支援ボランティア事業を実施します。この事業は、多様な知識と経験を持つ地域の方や企業、NPO、大学などの団体の方の協力を得て実施するものです。

主な事業費 学校支援ボランティア謝礼 12,060千円



8 小学校校外学習推進事業費

51,424 千円

担当 指導課

予算書 255 ページ

財源内訳	国庫支出金	都支出金	市債	その他	一般財源
	0	0	0	0	51,424

宿泊を伴った学校外での集団生活を通じ、規律を重んじることなどを学ぶため実施する小学校5・6年の学校行事に対し、交通費の一部補助を行います。また、自分が生活している町田を理解するため、社会科副読本の作成や小学3年生の社会科市内施設見学を実施するためのバスの借上げを行います。

主な事業費	集団宿泊行事補助金(交通費)	25,298 千円
	市内施設見学バス借上料	6,610 千円
	社会科副読本作成委託料	6,092 千円

9 中学校管理運営費

17,124 千円

担当 指導課

予算書 255 ページ

財源内訳	国庫支出金	都支出金	市債	その他	一般財源
	0	0	0	0	17,124

地域と学校とが一体となって、生徒の教育活動を支援するため、部活動や放課後学習などに多様な知識と経験を持つ地域の方が、学校支援ボランティアとして参加し、活動をしていただく事業を実施します。

主な事業費 学校支援ボランティア謝礼 17,000千円



10 中学校校外学習推進事業費					77,669 千円
担当	指導課				予算書 255 ページ
財源内訳	国庫支出金	都支出金	市債	その他	一般財源
	0	0	0	2	77,667
<p>生徒が実社会を経験し、社会への意識を高めるため、中学2年生の職場体験事業を実施します。また、集団生活を通じ、規律を重んじることなどを学ぶため、中学2・3年で宿泊を伴う学校行事を実施し、そのための交通費の一部補助と看護師の派遣を行います。さらに、学校間交流や生徒の様々な活動の成果発表の場として、町田市中学校教育研究会に運営を委託し、中学校連合行事(陸上大会、音楽会、演劇会)を実施します。</p>					
主な事業費	看護業務委託料		3,780 千円		
	集団宿泊行事補助金(交通費)		55,724 千円		
	連合行事運営委託料		1,105 千円		
主な特定財源	非常勤職員等雇用保険被保険者負担金			2 千円	
11 部活動生徒参加推進事業費					6,210 千円
担当	指導課				予算書 255 ページ
財源内訳	国庫支出金	都支出金	市債	その他	一般財源
	0	0	0	0	6,210
<p>中学校の部活動の活性化の一環として、部活動に伴う保護者負担金を軽減するため、中学生の全国大会等参加に係る交通費及び大会参加費等に対し補助を行います。</p>					
主な事業費	生徒派遣交通費・大会参加費補助金		3,300 千円		
	中学校体育連盟町田支部補助金		1,042 千円		

一般会計		款 10	項 1	目 6	教育センター費	
	予算額	国庫支出金	都支出金	市債	その他	一般財源
2014年度	876,452	0	4,809	0	1,308	870,335
2013年度	832,445	0	2,034	0	1,465	828,946

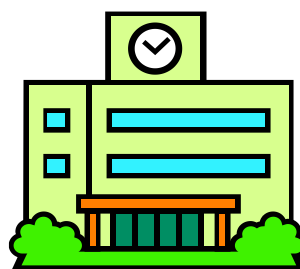
2 特別支援教育推進費 29,569 千円

担当 教育センター 予算書 257 ページ

財源内訳	国庫支出金	都支出金	市債	その他	一般財源
	0	0	0	0	29,569

特別支援教育の円滑な推進を図るため、特別な支援を要する児童・生徒に対するサポート体制を整備し、教育現場への支援を行います。

主な事業費 特別支援教育巡回指導員謝礼 26,040 千円



★ 3 教育センター費 136,920 千円

担当 教育センター 予算書 257 ページ

財源内訳	国庫支出金	都支出金	市債	その他	一般財源
	0	4,809	0	353	131,758

子どもの様々な教育に関する相談や、不登校児童・生徒に対しての支援を行うとともに、新たな教育課題に対応するため、教育センターの機能充実を図ります。これからの特別支援教育の指針となるよう、子ども一人ひとりに応じた指導、学校施設の整備等を図るための計画を2014年度に策定します。

主な事業費

非常勤職員報酬	73,826 千円
（うち教育相談員報酬	53,594 千円
適応指導事業非常勤職員報酬	9,801 千円
特別支援教育推進計画策定委託料	5,552 千円

主な特定財源

教科書展示会交付金	159 千円
非常勤職員等雇用保険被保険者負担金	353 千円
スクールソーシャルワーカー活用事業費	4,650 千円

4 小学校ネットワーク費

255,726 千円

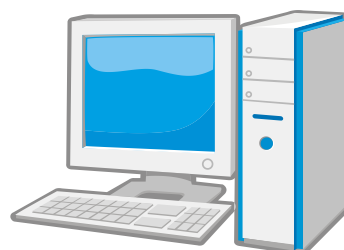
担当 教育センター

予算書 257 ページ

財源内訳	国庫支出金	都支出金	市債	その他	一般財源
	0	0	0	0	255,726

小学校の学校ネットワークシステムを構成する機器の整備及び運用管理を行い、学校教育におけるICT(情報通信技術)の活用を推進します。

主な事業費	インターネット通信費	30,734 千円
	設備保守点検委託料	109,438 千円
	学校ネットワーク整備委託料	95,804 千円



5 小学校特別支援教育費

193,915 千円

担当 教育センター

予算書 257 ページ

財源内訳	国庫支出金	都支出金	市債	その他	一般財源
	0	0	0	560	193,355

障がいの状況に応じた教育の場を提供するための就学相談を実施します。また、特別支援学級(固定制の知的障がい学級・肢体不自由学級・情緒障がい学級、通級制の情緒障がい学級・弱視学級・難聴学級・言語障がい学級)を円滑に運営し、特別支援教育を支援するため、介助員・特別支援教育支援員の配置や生活訓練の一環として宿泊学習などを実施します。

主な事業費	学校施設整備工事費(特別支援学級)	5,665 千円
	非常勤職員報酬(障がい児介助員等)	110,822 千円

主な特定財源	非常勤職員等雇用保険被保険者負担金	560 千円
--------	-------------------	--------

6 小学校科学センター費

2,906 千円

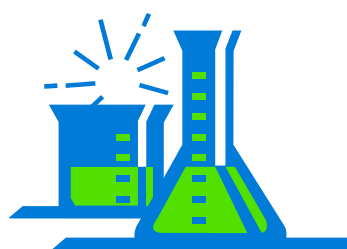
担当 教育センター

予算書 257 ページ

財源内訳	国庫支出金	都支出金	市債	その他	一般財源
	0	0	0	0	2,906

科学教育振興のために、高学年を対象に科学教育センターを開講しています。教員に対して理科指導法の研修を行います。

主な事業費 指導員謝礼 2,400 千円



7 中学校パソコン環境整備費

5,345 千円

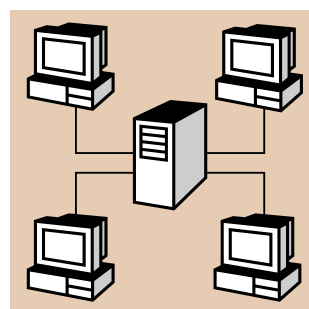
担当 教育センター


予算書 257 ページ

財源内訳	国庫支出金	都支出金	市債	その他	一般財源
	0	0	0	0	5,345

鶴川中学校の特徴である教科教室型(すべての教科に専用の教室があり、教科により生徒が移動して学習を進める方式)の授業方式を生かすため、教員が情報を共有できるように校内のネットワーク環境を維持します。

主な事業費 パソコン使用料 5,345 千円



8 中学校ネットワーク費					124,649 千円
担当	教育センター				予算書 257 ページ
財源内訳	国庫支出金	都支出金	市債	その他	一般財源
	0	0	0	0	124,649
<p>中学校の学校ネットワークシステムを構成する機器の整備及び運用管理を行い、学校教育におけるICT(情報通信技術)の活用を推進します。</p>					
主な事業費	インターネット通信費				14,879 千円
	設備保守点検委託料				51,665 千円
	学校ネットワーク整備委託料				47,805 千円
					
9 中学校特別支援教育費					126,556 千円
担当	教育センター				予算書 257 ページ
財源内訳	国庫支出金	都支出金	市債	その他	一般財源
	0	0	0	395	126,161
<p>障がいの状況に応じた教育の場を提供するための進学相談を実施します。また、特別支援学級(固定制の知的障がい学級・肢体不自由学級、通級制の情緒障がい学級・難聴学級)を円滑に運営し、特別支援教育を支援するため、介助員・特別支援教育支援員の配置や生活訓練の一環として宿泊学習などを実施します。</p>					
主な事業費	学校施設整備工事費(特別支援学級)				5,150 千円
	非常勤職員報酬(障がい児介助員等)				78,973 千円
主な特定財源	非常勤職員等雇用保険被保険者負担金				395 千円

10 中学校科学センター費

866 千円

担当 教育センター

予算書 259 ページ

財源内訳	国庫支出金	都支出金	市債	その他	一般財源
	0	0	0	0	866

科学教育振興のために、中学2年生を対象に科学教育センターを開講しています。
教員に対して理科指導法の研修を行います。

主な事業費 指導員謝礼 500 千円

