

1 予算の概要

(1) 基本的な考え方

2012年度予算は、景気低迷の長期化や東日本大震災の発生による影響などにより、厳しい財政状況の中での予算編成となりましたが、町田市基本計画である「まちだ未来づくりプラン」とその実行計画である「新5ヵ年計画」の計画期間の初年度として、目標達成に向けて確実な一歩を踏み出す年度と位置づけ、次の点を基本に編成しました。

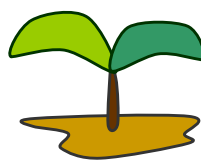
- 「まちだ未来づくりプラン」に定めた5つの「未来づくりプロジェクト」である《1 地域社会づくりを基本とするまちづくりプロジェクト》、《2 町田駅周辺の魅力を向上させるプロジェクト》、《3 団地再生に向けたプロジェクト》、《4 みどりを活用したまちづくりを推進するプロジェクト》、《5 基幹交通機能を強化するプロジェクト》を着実に推進します。
- 「まちだ未来づくりプラン」に定めた4つの「まちづくり基本目標」である《Ⅰ 将来を担う人が育つまちをつくる》、《Ⅱ 安心して生活できるまちをつくる》、《Ⅲ 賑わいのあるまちをつくる》、《Ⅳ 暮らしやすいまちをつくる》の実現を目指す施策を推進します。
- 「まちだ未来づくりプラン」に定めた3つの行政経営基本方針である《1 市民と問題意識を共有し、共に地域課題に取り組む》、《2 市民の期待にこたえられるよう、市役所の能力を高める》、《3 いつでも適切な市民サービスが提供できる財政基盤をつくる》に基づいて事業の見直しを進め、着実に行政経営改革を推進します。

まちだ未来づくりプラン

5つの「未来づくりプロジェクト」

- 地域社会づくりを基本とするまちづくりプロジェクト
- 町田駅周辺の魅力を向上させるプロジェクト
- 団地再生に向けたプロジェクト
- みどりを活用したまちづくりを推進するプロジェクト
- 基幹交通機能を強化するプロジェクト

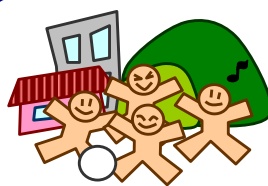
4つの「まちづくり基本目標」



将来を担う人が育つまちをつくる



安心して生活できるまちをつくる



賑わいのあるまちをつくる



暮らしやすいまちをつくる

3つの「行政経営基本方針」

- 市民と問題意識を共有し、共に地域課題に取り組む
- 市民の期待にこたえられるよう、市役所の能力を高める
- いつでも適切な市民サービスが提供できる財政基盤をつくる

(2) 予算規模

一般会計に特別会計をあわせた総予算額は 2,375 億 1,279 万円で、対前年度比較で 0.9%の減少となりました。

(単位:千円・%)

区 分	2012年度		2011年度		比 較			
	予算額	構成比	予算額	構成比	増減額	増減率		
一 般 会 計	135,472,924	57.0	141,296,570	59.0	△ 5,823,646	△ 4.1		
特 別 会 計	国民健康保険 事業会計	42,863,442	18.0	40,852,049	17.0	2,011,393	4.9	
	下水道事業会計	11,843,407	5.0	11,956,353	5.0	△ 112,946	△ 0.9	
	忠生土地区画 整理事業会計	131,296	0.1	214,067	0.1	△ 82,771	△ 38.7	
	介護保険事業会計	24,736,041	10.4	22,200,808	9.3	2,535,233	11.4	
	後期高齢者医療 事業会計	7,516,003	3.2	6,812,127	2.8	703,876	10.3	
	受託水道事業会計	—	—	1,681,700	0.7	△ 1,681,700	皆減	
	病 院 事 業 会 計		14,949,673	6.3	14,574,019	6.1	375,654	2.6
		収 益 的	13,748,065	5.8	13,451,757	5.6	296,308	2.2
		資 本 的	1,201,608	0.5	1,122,262	0.5	79,346	7.1
	小 計	102,039,862	43.0	98,291,123	41.0	3,748,739	3.8	
合 計	237,512,786	100.0	239,587,693	100.0	△ 2,074,907	△ 0.9		

①一般会計予算規模

2012年度の一般会計予算規模は 1,354 億 7,292 万円で、対前年度比較で 4.1%の減少となりました。

これは、町田市立陸上競技場の整備費や生活保護費の増加等があったものの、新庁舎の建設が最終年度であるため、新庁舎建設費が 66 億 1 千万円、子ども手当(子どものための手当含む)が 22 億 3 千万円、それぞれ減少したことなどによります。

一般会計当初予算規模の推移

年度	2007	2008	2009	2010	2011	2012
予算規模(百万円)	117,675	120,148	121,500	133,108	141,297	135,473
伸び率(%)	7.1	2.1	1.1	9.6	6.2	△4.1

※2010年度は当初予算が骨格予算のため、6月補正後の予算額です

②特別会計予算規模

特別会計の主な増減要因

〔国民健康保険事業会計〕

保険給付費の伸びに伴い 20 億 1 千万円の増

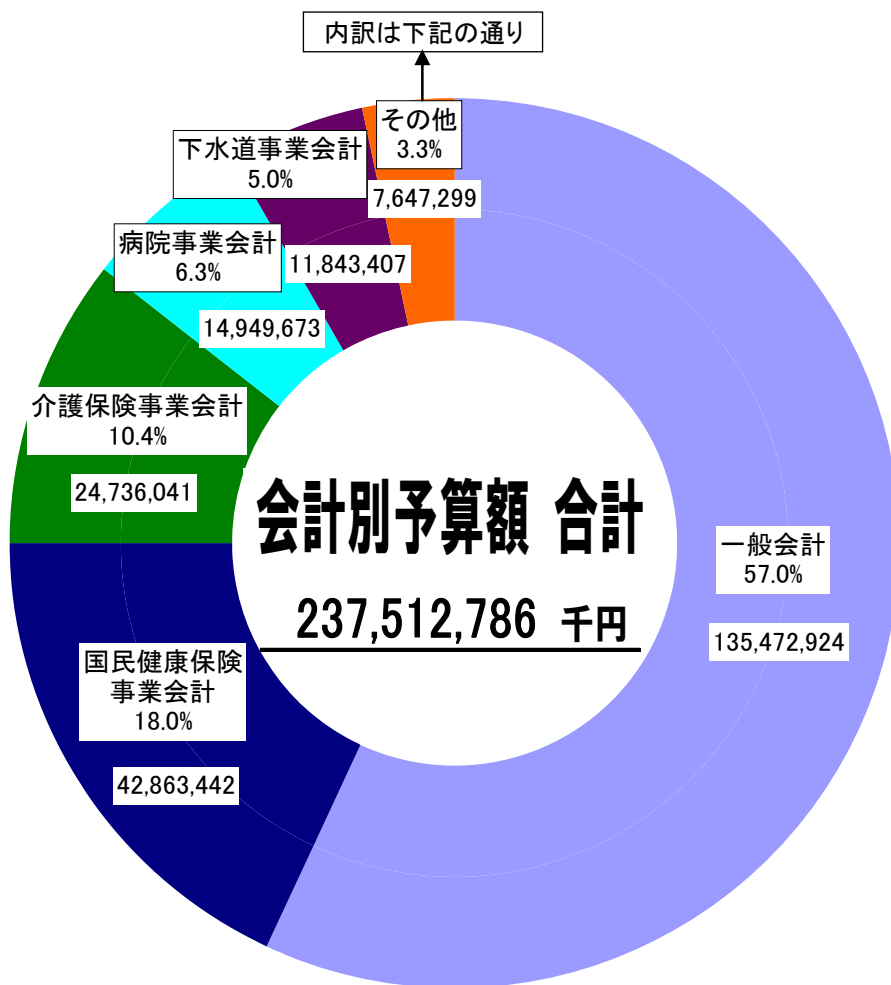
〔介護保険事業会計〕

保険給付費の伸びに伴い 25 億 4 千万円の増

〔受託水道事業会計〕

事業の終了に伴い、皆減

2012 年度 会計別予算構成



その他の内訳

後期高齢者医療事業会計	7,516,003
忠生土地区画整理事業会計	131,296