

# 地域福祉部

# 地域福祉部 平成22年度（2010年度）6月補正予算案の概要

## （1）予算のポイント

・障がい福祉事業においては、町田市と福祉団体とが協働して、事業を運営しているものがあります。しかし社会情勢の変化とともに、協働のあり方や市として担うべき役割も変化しています。事業の位置づけや運営団体と市との役割分担を整理する必要があります。

・市内の障がい福祉施設においては、地域の方の土地（私有地）を市が借用し、運営団体に貸付ける形態（無償貸借）をとっている施設もあります。しかし、契約の満了や相続の発生などの事情により、私有地を借用できなくなったとき、施設が閉鎖され障がい者の日中生活の場がなくなるという状況が発生してしまうおそれがあります。障がい者の福祉的就労の場の確保のためにも、今後も施設運営の安定性を市が確保する必要があります。



## (2) 6月補正予算総括表

一般会計

(単位:千円)

款	項目	補正前の額	補正額	合計	補正の内容
<b>3 民生費</b>					
<b>1 社会福祉費</b>					
	1 社会福祉総務費	534,152	0	534,152	
	2 民生委員費	61,984	0	61,984	
	3 身体障がい者福祉費	155,566	0	155,566	
	4 知的障がい者福祉費	30,995	0	30,995	
	5 心身障がい者福祉費	6,853,610	6,000	6,859,610	心身障がい者通所施設費
	8 授産センター費	135,928	0	135,928	
<b>3 生活保護費</b>					
	1 生活保護総務費	21,843	0	21,843	
	2 扶助費	9,285,032	0	9,285,032	
<b>5 災害救助費</b>					
	1 災害救助費	2	0	2	
<b>合計</b>		17,079,112	6,000	17,085,112	

地域福祉部予算(一般会計)財源内訳

(単位:千円)

	予算額	国庫支出金	都支出金	市債	その他	一般財源
補正前の額	17,079,112	9,589,165	2,919,329	0	331,094	4,239,524
補正額	6,000	0	0	0	0	6,000
合計	17,085,112	9,589,165	2,919,329	0	331,094	4,245,524

地域福祉部



### (3) 事業の説明

一般会計

款 3 項 1 目 5 心身障がい者福祉費

#### 1 心身障がい者通所施設費

6,000 千円

担当 障がい福祉課

予算書 21ページ

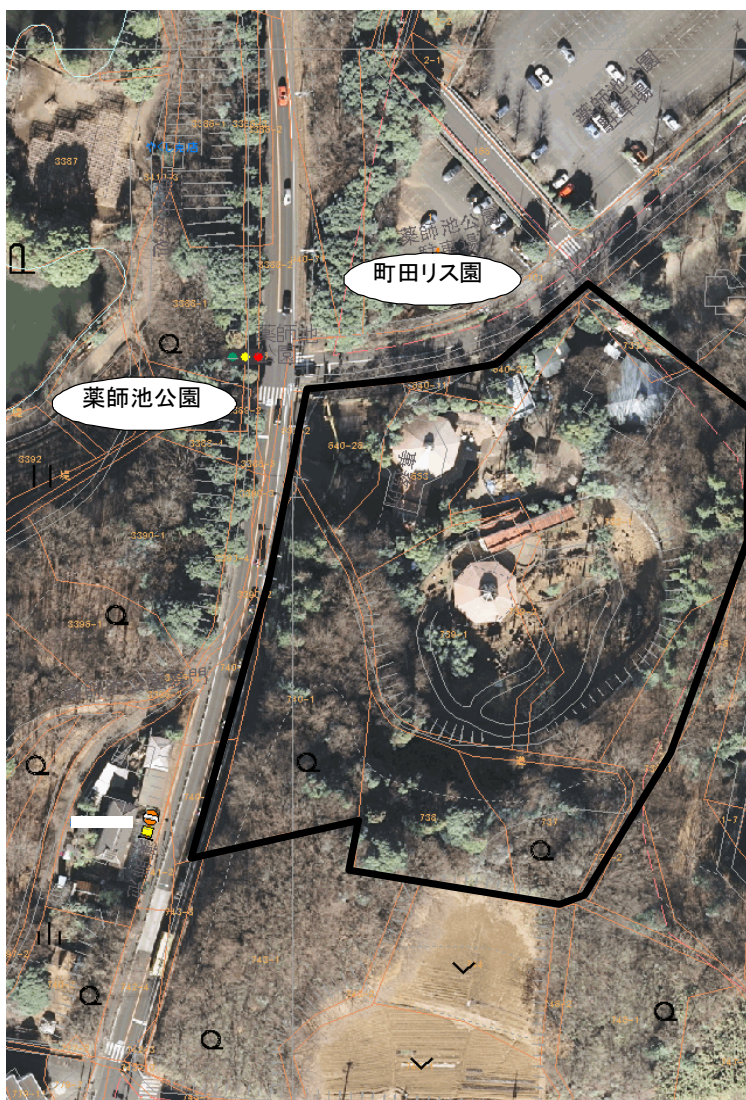
財源内訳

国庫支出金	都支出金	市債	その他	一般財源
0	0	0	0	6,000

町田リス園の用地には、市有地のほか民有地を使用貸借契約により借上げている部分があります。運営を安定して継続するために必要な借地部分については、用地所有者と協議の上、取得していく必要があります。これに当たって、リス園として必要な土地の範囲を、改めて確定するため測量を行うものです。なおリス園用地部分の測量と、既に面積確定済みの、隣接する薬師池公園とを合わせた形での面積確定もおこないます。

対象地: 金井町733-1ほか11筆 公簿上面積9,388.01㎡

主な事業費 測量委託料(リス園事業) 6,000千円



町田リス園用地

		面積	筆数
所有	町田市	7036.01	8
	民有地	2352	4
用途	園地	6108.01	7
	緩衝緑地	3280	5
合計		9388.01	12

\*面積は公簿上の面積である。

