

# 財 務 部

# 財務部

## 平成22年度（2010年度）6月補正予算案の概要

### （1）予算のポイント

#### ◆予算編成にあたっての背景・課題

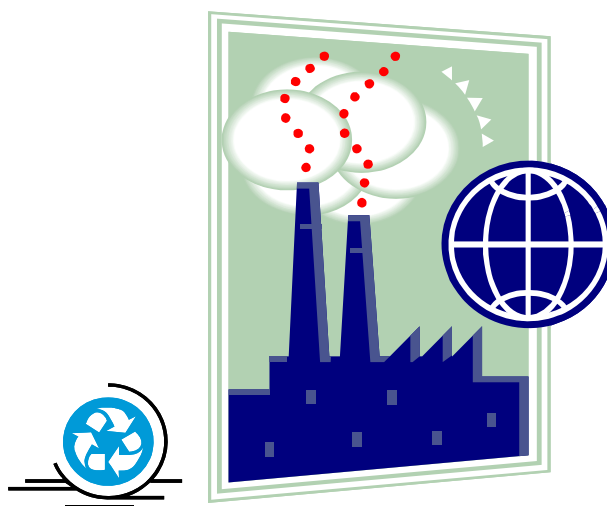
○環境問題では、2009年に国連気候変動首脳会合において、「1990年比で2020年までに温室効果ガスの25%削減」を表明しました。東京都では、2002年から大規模事業所を対象に「地球温暖化対策計画書制度」を導入し、さらに2008年には、環境確保条例を改正し、「温室効果ガス排出量削減義務と排出量取引制度」を導入しました。こうした中で、町田市も自ら削減対策への取り組みが求められています。

○市有施設においては、その多くが建築後20年から30年が経過しており、現況調査の結果を踏まえ、中・長期的な維持保全計画を策定する必要があります。また、耐震改修対象施設の耐震改修を早期に達成する必要があります。

#### ◆予算編成の考え方

○中期経営計画重点政策プランである、環境先進都市の創造を推進するため、車両の買い替えの際には環境負荷に対応した車両の配備を推進します。

○施設の維持保全に関しては、2008年の「町田市耐震改修促進計画」による耐震改修の早期の達成に向け取り組みます。また、行政改革プランの改革項目である、資産管理の適正化「市有建築物の計画的維持管理の推進」においては、耐震化との整合を図り実施していきます。



## (2) 6月補正予算総括表

一般会計

(単位:千円)

| 款         | 項目         | 補正前の額     | 補正額    | 合計        | 補正の内容            |
|-----------|------------|-----------|--------|-----------|------------------|
| <b>2</b>  | <b>総務費</b> |           |        |           |                  |
| 1         | 総務管理費      |           |        |           |                  |
| 1         | 一般管理費      | 694       | 0      | 694       |                  |
| 4         | 財政管理費      | 85,828    | 0      | 85,828    |                  |
| 6         | 財産管理費      | 697,825   | 21,707 | 719,532   | 財産管理費<br>庁舎維持管理費 |
| 11        | 市民ホール費     | 0         | 2,400  | 2,400     | 市民ホール営繕費         |
| 12        | 市民フォーラム費   | 0         | 0      | 0         |                  |
| 13        | 支所・市民センター費 | 7,065     | 0      | 7,065     |                  |
| 2         | 徴税费        |           |        |           |                  |
| 1         | 税務総務費      | 190,119   | 0      | 190,119   |                  |
| 2         | 賦課徴収費      | 377,795   | 0      | 377,795   |                  |
| <b>3</b>  | <b>民生費</b> |           |        |           |                  |
| 1         | 社会福祉費      |           |        |           |                  |
| 1         | 社会福祉総務費    | 1,500     | 700    | 2,200     | 社会福祉施設営繕費        |
| 5         | 心身障がい者福祉費  | 10,930    | 69,045 | 79,975    | 障がい者福祉施設営繕費      |
| 6         | 高齢者福祉費     | 650       | 0      | 650       |                  |
| 7         | 高齢者福祉センター費 | 0         | 0      | 0         |                  |
| 8         | 授産センター費    | 0         | 0      | 0         |                  |
| 2         | 児童福祉費      |           |        |           |                  |
| 3         | 保育園費       | 6,200     | 6,670  | 12,870    | 保育園営繕費           |
| 6         | 学童保育費      | 2,600     | 2,200  | 4,800     | 学童保育クラブ営繕費       |
| 8         | 子どもセンター費   | 2,600     | 0      | 2,600     |                  |
| <b>4</b>  | <b>衛生費</b> |           |        |           |                  |
| 1         | 保健衛生費      |           |        |           |                  |
| 1         | 保健衛生総務費    | 6,167     | 0      | 6,167     |                  |
| 2         | 病院費        |           |        |           |                  |
| 1         | 病院費        | 1,350,000 | 0      | 1,350,000 |                  |
| <b>10</b> | <b>教育費</b> |           |        |           |                  |
| 2         | 小学校費       |           |        |           |                  |
| 1         | 学校管理費      | 93,916    | 0      | 93,916    |                  |
| 4         | 学校給食費      | 179,600   | 0      | 179,600   |                  |
| 5         | 学校整備費      | 9,000     | 17,200 | 26,200    | 学校施設整備費          |
| 3         | 中学校費       |           |        |           |                  |
| 1         | 学校管理費      | 47,000    | 0      | 47,000    |                  |
| 5         | 学校整備費      | 0         | 22,600 | 22,600    | 学校施設整備費          |

財務部


| 款      | 項目       | 補正前の額     | 補正額       | 合計        | 補正の内容     |          |
|--------|----------|-----------|-----------|-----------|-----------|----------|
| 5      | 社会教育費    |           |           |           |           |          |
|        | 3        | 青少年教育費    | 500       | 0         | 500       |          |
|        | 4        | 青少年施設費    | 500       | 7,800     | 8,300     | 青少年施設営繕費 |
|        | 5        | 自然休暇村費    | 0         | 0         | 0         |          |
|        | 7        | 公民館費      | 500       | 0         | 500       |          |
|        | 8        | 図書館費      | 0         | 11,000    | 11,000    | 図書館営繕費   |
|        | 10       | 博物館費      | 0         | 0         | 0         |          |
| 11     | 国際版画美術館費 | 5,200     | 0         | 5,200     |           |          |
| 6      | 保健体育費    |           |           |           |           |          |
|        | 2        | 体育施設費     | 21,200    | 0         | 21,200    |          |
| 12 公債費 |          |           |           |           |           |          |
| 1      | 公債費      |           |           |           |           |          |
|        | 1        | 元金        | 5,115,618 | 0         | 5,115,618 |          |
|        | 2        | 利子        | 1,016,424 | 0         | 1,016,424 |          |
|        | 3        | 公債諸費      | 1         | 0         | 1         |          |
| 合計     |          | 9,229,432 | 161,322   | 9,390,754 |           |          |

財務部予算(一般会計)財源内訳

(単位:千円)

|       | 予算額       | 国庫支出金 | 都支出金    | 市債 | その他     | 一般財源      |
|-------|-----------|-------|---------|----|---------|-----------|
| 補正前の額 | 9,229,432 | 1,838 | 115,985 | 0  | 322,390 | 8,789,219 |
| 補正額   | 161,322   | 2,354 | 0       | 0  | 0       | 158,968   |
| 合計    | 9,390,754 | 4,192 | 115,985 | 0  | 322,390 | 8,948,187 |

### (3) 事業の説明

|   |               |           |     |       |           |
|---|---------------|-----------|-----|-------|-----------|
| 一般会計  | 款 2           | 項 1       | 目 6 | 財産管理費 |           |
| <b>1 財産管理費</b>  |               |           |     |       | 6,860 千円  |
| 担当  | 管財課           |           |     |       | 予算書 19ページ |
| 財源内訳  | 国庫支出金         | 都支出金      | 市債  | その他   | 一般財源      |
|   | 0             | 0         | 0   | 0     | 6,860     |
| <p>環境先進都市施策の推進表明として、理事者用車両を環境負荷対応型に買い替えます。</p>  |               |           |     |       |           |
| 主な事業費   | 車両購入費         | 6,792 千円  |     |       |           |
|    |               |           |     |       |           |
| <b>2 庁舎維持管理費</b>  |               |           |     |       | 14,847 千円 |
| 担当  | 営繕課           |           |     |       | 予算書 19ページ |
| 財源内訳  | 国庫支出金         | 都支出金      | 市債  | その他   | 一般財源      |
|   | 2,354         | 0         | 0   | 0     | 12,493    |
| <p>「町田市耐震改修促進計画」に基づく「防災上重要な公共建築物の耐震化整備プログラム」による施設の耐震化を進める目的で対象6施設の耐震診断を実施します。<br/>また、この計画のほか、大地沢青少年センター研修棟の耐震診断を行います。</p> |               |           |     |       |           |
| 主な事業費   | 耐震診断委託料       | 14,847 千円 |     |       |           |
|   | 授産センター        | 2,565 千円  |     |       |           |
|   | ふれあいいちよう館     | 2,125 千円  |     |       |           |
|   | ふれあいもみじ館      | 2,125 千円  |     |       |           |
|   | 山崎保育園         | 1,854 千円  |     |       |           |
|   | 本町田保育園        | 1,524 千円  |     |       |           |
|   | わかば保育園        | 1,854 千円  |     |       |           |
|   | 大地沢青少年センター研修棟 | 2,800 千円  |     |       |           |

2 市民ホール営繕費 2,400 千円

担当 営繕課 予算書 19ページ

| 財源内訳 | 国庫支出金 | 都支出金 | 市債 | その他 | 一般財源  |
|------|-------|------|----|-----|-------|
|      | 0     | 0    | 0  | 0   | 2,400 |

市民ホール施設の安全性を高めるための改修を行います。

主な事業費 施設改修工事費 2,400 千円

リフト搬入口バリケード設置工事 2,400 千円

15 社会福祉施設営繕費 700 千円

担当 営繕課 予算書 21ページ

| 財源内訳 | 国庫支出金 | 都支出金 | 市債 | その他 | 一般財源 |
|------|-------|------|----|-----|------|
|      | 0     | 0    | 0  | 0   | 700  |

社会福祉施設の維持保全に係る修繕及び改修等を行い、施設の建物の安全性及び耐久性を高めます。

主な事業費 施設改修工事費 700 千円

せりがや会館 事務所、浴室等壁面改修工事 700 千円

|                |           |
|----------------|-----------|
| 10 障がい者福祉施設営繕費 | 69,045 千円 |
|----------------|-----------|

担当 営繕課 予算書 21ページ

| 財源内訳 | 国庫支出金 | 都支出金 | 市債 | その他 | 一般財源   |
|------|-------|------|----|-----|--------|
|      | 0     | 0    | 0  | 0   | 69,045 |

障がい者福祉施設の維持保全に係る改修を行い、施設の建物の安全性及び耐久性を高めます。

主な事業費 施設改修工事費 69,045 千円

ひかり療育園 空調設備取替工事 40,000 千円

町田リス園 施設改修工事 5,000 千円

すみれ教室 発電機更新工事 24,045 千円



4 保育園営繕費 6,670 千円

担当 営繕課

予算書 23ページ

| 財源内訳 | 国庫支出金 | 都支出金 | 市債 | その他 | 一般財源  |
|------|-------|------|----|-----|-------|
|      | 0     | 0    | 0  | 0   | 6,670 |

保育園施設の維持保全に係る改修を行い、施設建物の安全性及び耐久性を高めます。  
また、利用者のニーズに添った改修等を行い利便性を高め、園児に対する良い保育環境を提供します。

主な事業費 施設改修工事費 6,670 千円

こうさぎ保育園 スライディングウォール取替工事 1,670 千円

森野保育園 屋上改修工事 5,000 千円

4 学童保育クラブ営繕費 2,200 千円

担当 営繕課

予算書 23ページ

| 財源内訳 | 国庫支出金 | 都支出金 | 市債 | その他 | 一般財源  |
|------|-------|------|----|-----|-------|
|      | 0     | 0    | 0  | 0   | 2,200 |

学童保育クラブ施設について、快適かつ安全な保育環境を確保するために大・中規模な改修を行っています。平成21年度に引き続き地球温暖化対策事業の一つ「公共施設の遮熱塗料塗装」工事を実施します。

主な事業費 施設改修工事費 2,200 千円

野津田学童保育クラブ 屋根の遮熱塗料塗装工事 2,200 千円

1 学校施設整備費 17,200 千円

担当 営繕課

予算書 31ページ

| 財源内訳 | 国庫支出金 | 都支出金 | 市債 | その他 | 一般財源   |
|------|-------|------|----|-----|--------|
|      | 0     | 0    | 0  | 0   | 17,200 |

快適かつ安全な教育環境の確保のための中規模な改修を行っています。  
平成21年度に引き続き地球温暖化対策事業の一つ「公共施設の遮熱塗料塗装」工事(ヘリサイン工事を含む)を下記の学校について行います。

主な事業費 学校施設整備工事費 17,200 千円

|         |               |           |
|---------|---------------|-----------|
| 大蔵小学校   | 体育館屋根遮熱塗料塗装工事 | 10,000 千円 |
| 忠生第三小学校 | 体育館屋根遮熱塗料塗装工事 | 7,200 千円  |

1 学校施設整備費 22,600 千円

担当 営繕課

予算書 33ページ

| 財源内訳 | 国庫支出金 | 都支出金 | 市債 | その他 | 一般財源   |
|------|-------|------|----|-----|--------|
|      | 0     | 0    | 0  | 0   | 22,600 |

快適かつ安全な教育環境の確保のための中規模な改修を行っています。  
平成22年度は、地球温暖化対策事業の一つ「公共施設の遮熱塗料塗装」工事(ヘリサイン工  
事を含む)を下記の学校について行います。

主な事業費 学校施設整備工事費 22,600 千円

|         |               |           |
|---------|---------------|-----------|
| 町田第二中学校 | 体育館屋根遮熱塗料塗装工事 | 13,000 千円 |
| 町田第三中学校 | 体育館屋根遮熱塗料塗装工事 | 9,600 千円  |

6 青少年施設営繕費 7,800 千円

担当 営繕課 予算書 33ページ

| 財源内訳 | 国庫支出金 | 都支出金 | 市債 | その他 | 一般財源  |
|------|-------|------|----|-----|-------|
|      | 0     | 0    | 0  | 0   | 7,800 |

青少年施設の修繕及び改修等を行い、施設建物の安全性及び耐久性を高めます。

|       |                        |          |
|-------|------------------------|----------|
| 主な事業費 | 施設修繕料                  | 5,000 千円 |
|       | ひなた村 吊り物装置ワイヤーロープ更新修繕  | 5,000 千円 |
|       | 施設改修工事費                | 2,800 千円 |
|       | 大地沢青少年センター Bキャビン外壁塗装工事 | 2,800 千円 |

8 図書館営繕費 11,000 千円

担当 営繕課 予算書 35ページ

| 財源内訳 | 国庫支出金 | 都支出金 | 市債 | その他 | 一般財源   |
|------|-------|------|----|-----|--------|
|      | 0     | 0    | 0  | 0   | 11,000 |

図書館の維持保全に係る改修を行い、施設建物の安全性及び耐久性を高めます。

|       |                |           |
|-------|----------------|-----------|
| 主な事業費 | 施設改修工事費        | 11,000 千円 |
|       | さるびあ図書館 屋上防水工事 | 11,000 千円 |