

2021年4月1日号

2021年6月1日号

みんなで作る

**未来の場** 23

企画政策課  
☎724・2103



## (仮称)町田駅周辺公共施設再編構想を策定します

市では、「町田市公共施設再編計画」に基づき、健康福祉会館・保健所中町庁舎の集約と教育センターの複合化に向けて、「民間とのコラボレーションによる公共施設の建替え方針」を3月に策定しました。

この方針を踏まえ、今年度は、教育センターを含めた町田駅周辺にある公共施設全体の方向性を示す「(仮称)町田駅周辺公共施設再編構想」を策定します。

市民の皆さんや事業者の皆さんと十分な対話を行いながら進めていきます。



3月に策定した建替え方針は町田市ホームページで公開しています。詳細は、左記二次元バーコードからアクセスしてください。



公共施設の未来を一緒に考えていきましょう。

ご意見は企画政策課(☎mcity3270@city.machida.tokyo.jp)で受け付けています。



みんなで作る

**未来の場** 24

企画政策課 ☎724・2103

## 7月に民間事業者の方へヒアリングを行います

「健康福祉会館と保健所中町庁舎の集約」と「教育センターの複合化」を民間とのコラボレーションにより進めるため、具体的な事業手法やアイデアについて、7月に民間事業者の方へヒアリングを行います。

2つの事業の詳細は、下記の各二次元バーコードから市HPをご覧ください。ヒアリングへ参加を希望する事業者は、メールで企画政策課(☎mcity3270@city.machida.tokyo.jp)へご連絡ください。

【2020年度実施】  
サウンディング型  
市場調査結果



【2020年度策定】  
民間とのコラボレ  
ーションによる公共施  
設の建替え方針



みんなで作る

## 未来の場<sup>がた</sup>25

問企画政策課 ☎724・2103

### 公共施設の再編に関する アンケートにご協力ください

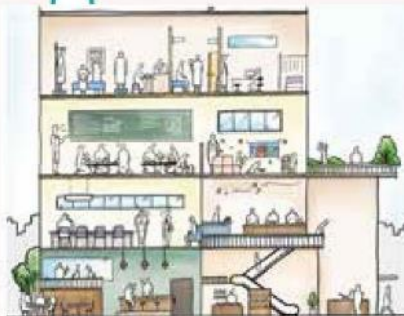
民間事業者とのコラボレーションにより、2つの保健施設(健康福祉会館・保健所中町庁舎)の集約と、子ども発達センター・わくわくプラザ町田の教育センターへの複合化を目指しています。皆さんからご意見やアイデアをいただきながら、検討を進めていきます。

あなたの思う公共施設のより良いかたちをお聞かせください。

**回答方法** 12月5日までに市HP(右記二次元バーコード)のアンケート専用ページから回答。



公共施設のより良いかたちを一緒に考えよう!



▲新たな保健施設のイメージ

みんなで作る

## 未来の場<sup>がた</sup>26

問企画政策課 ☎724・2103



### アンケート、ご意見募集に ご協力いただきありがとうございました

公共施設が最も多く点在している町田駅周辺に焦点を当て、公共施設の再編により目指す姿等を示す「町田市町田駅周辺公共施設再編構想」策定に向けた検討を進めています。

検討に当たり、市民の皆さんに対し、町田駅周辺の公共施設の再編に関するアンケートを昨年7月～12月に実施し、計1788件のご回答をいただきました。

アンケート結果の詳細は市HP(右記二次元バーコード)でご覧いただけます。

また、昨年12月から今年1月まで本構想の素案に対するご意見募集を実施し、99件のご意見をいただきました。

たくさんのご意見をお寄せいただきありがとうございました。



いただいたご意見を踏まえて、3月下旬ごろに「町田市町田駅周辺公共施設再編構想」を策定し、市HPに公表する予定です。併せて、ご意見募集の結果も市HPで公表する予定です。