

どんな未来を描いてく?

どんなオトナになりたい?

祝

成人おめでとう
+ ございます。

ついに大人の仲間入り
仲間やご家族と今までの
大切な思い出を振り返っ
た後は、
これから先の20年につい
ても考えてみませんか?

消費税
3%から5%へUP

1997
1998



2000年
問題

20 years

Welcome to
the world!



日本過去最多
金メダル獲得 16個
2004 アテネ
オリンピック

th

今ココ、ハタチ
2018

平均初婚年齢
男性 31.1歳
女性 29.4歳

now

20 years

40歳の収入
平均460万円

now

2038



平均寿命
男性77歳
女性84歳

20年後の社会ってどうなってるんだろう？

We are 40!

？ 公共施設？

学校・図書館・総合体育館
市民センター・美術館 etc...

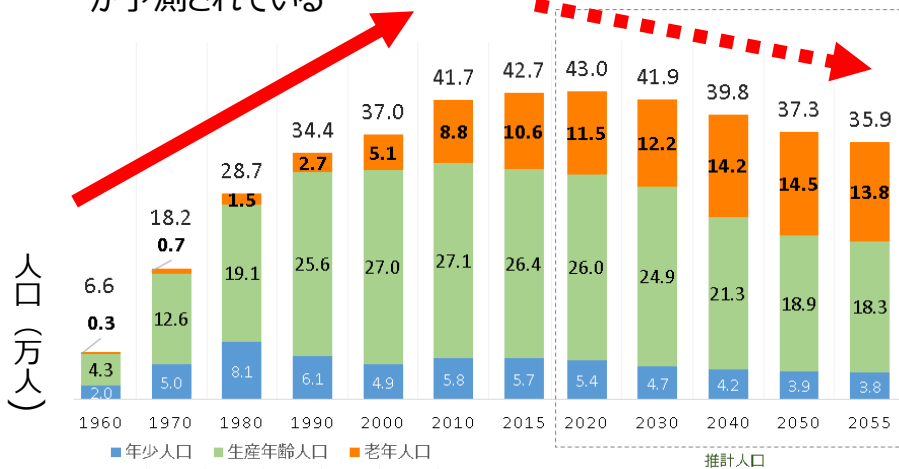
359施設

人口の減少・高齢化が進むことによる
社会保障費の増大・税収の減少
が予測されている

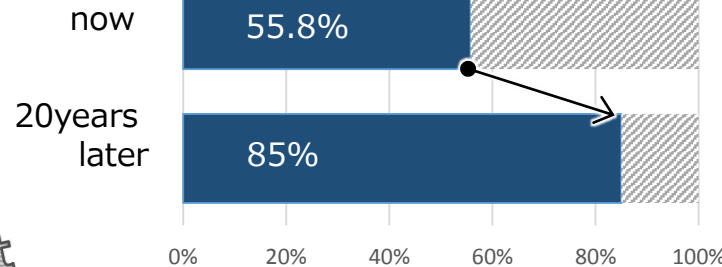
収入が減る
支出が増える

さらに → 支出が増える

公共施設の老朽化が深刻化、
建替えや維持管理のコストが増大



グラフ：町田市人口の推移と将来推計



グラフ：町田市公共施設の老朽化割合

■ 築30年以上
▨ 築30年未満

Point

建物は建てる時のお金だけがとく注目されがちですが、一度建設すると、その先60年、80年と多額の維持管理費がかかり続けます。このお金はこれからみんなで負担していくものです。

お金が足りなくなる!!

お金が足りないってことは
税金増えるの??

公共施設なくしてしまえば
解決する?

税金増える
とか嫌!!

学校や保育園は
いるんじゃないかな。
なくなったら困っちゃうよ。

生活に必要な
ところと...

Any other
place?

みんなも税金を払うのだから
取捨選択しながらも
みんなが集まれる・楽しい・
心が豊かになると思える場所を
創っていけるといいね。

公共施設も

みんなが集まったり、
もっといろんなコトができる
いいよね。

Happy!
なんか
楽しい!

リア友とトーク♡

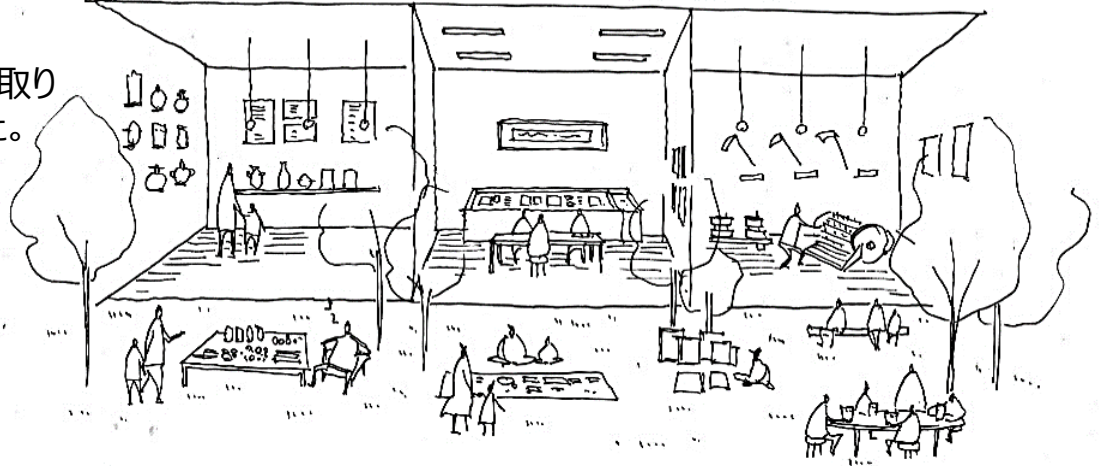
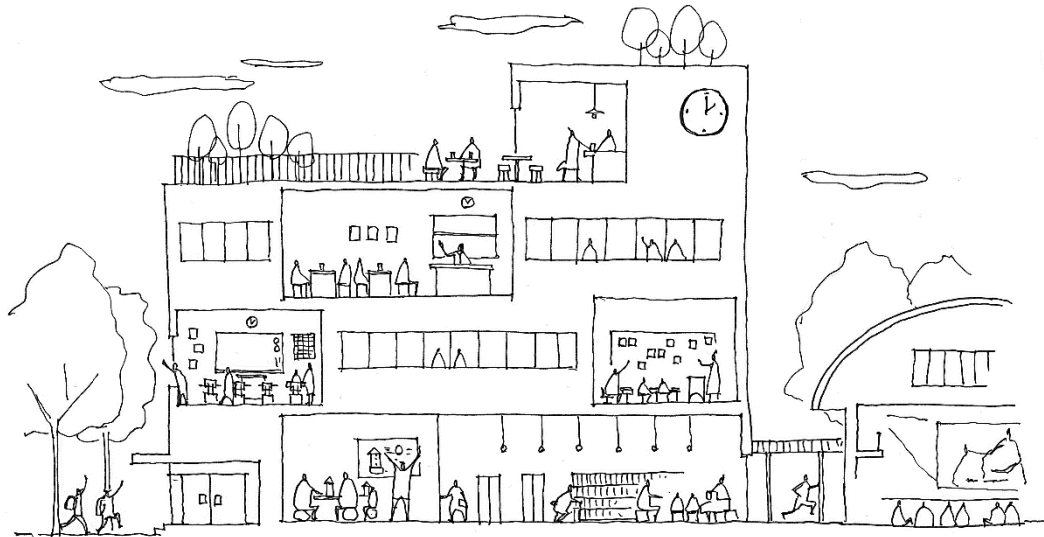


イメージしてみました

公共施設・公共空間のより良いかたち

みんなが集まるとか
楽しいとって
どんな感じなのかな？

今までの施設の良さを引き継ぎながらも、あらゆる人のアイデアや取り組みにより、新たな価値が付加された施設・空間を表現してみました。
このような場所では、**たくさんの人の交流や活動**が生まれ、**新たなサービス**や**地域の活力・魅力**につながると考えています。



誰にとっても開放的である

今ある施設にこだわらなければ、もっといろいろな場所でいろいろなサービスに触れられるように。世代や目的等にとらわれない緩やかな絆でつながる集いの場所。

集まりたくなる温かさがある

学校や市民センター等のさまざまなサービスや活動の拠点となりうる建物を複合化し、みんなの好きな場所にしていく。いつの時代でも人との交流を大事にし、安全に配慮しながらも限られた人のための施設ではない、いろいろな人がつながるみんなの活動の拠点に。

多用途
多目的
多世代

みんなの
施設

実現のポイント



サービスを受けたり
自分たちも提供したり

知恵や工夫を持った人たちと新たに手を組み、サービスを提供していくことで、地域に新しい魅力を生み出していく。魅力的なサービスに見合った費用で運営される。

サービスに見合ったコスト

- 単に施設を減らしコストダウンを図るだけではない。
- 今あるかたちにとらわれない。
- 経営的視点に立ち、新たな価値を創出しながら**将来につながるかたち**にする。



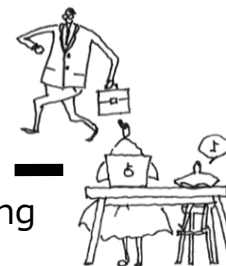
みんなの「いいね！」が未来をつくる



2016.3 公共施設の総合的かつ計画的な管理を行うための基本的な考え方を示しました。

2018.6 基本的な考え方に基づいて、具体的に何をしていくか検討しています。

2038



2055

町田市公共施設
総合管理計画
(基本計画)

町田市公共施設
再編計画

Coming soon

暮らし方が変わる
placemaking

“公共施設の未来をデザインしよう”ワークショップ開催



“公共施設に関するアンケート”もしてみた

Youtube
まちテレSP「公共施設の未来をデザインしよう」



策定に向けての今後の予定

2018.1&2 公共施設再編計画策定検討委員会 開催予定

2018.3 町田市公共施設再編計画

ご意見募集・市民説明会開催 予定

みんなの意見をもっと教えて！

今、公共施設について市には様々な要望や意見が寄せられていますが、残念ながらみんなのようなこれからの町田を担う世代からの声はほぼありません。

ちょっとした思い付きでも、それってなんか違う？という指摘でも、、、みんなのリアルな声や感覚、伝えてみませんか？

MAIL: mcity3270@city.machida.tokyo.jp
町田市企画政策課

ピット!



Check!

一緒に考えていこう☆



I hope all of your dreams will come true!



過去のご意見募集やアンケートはHPに掲載

町田市 公共施設マネジメント

検索