

# 町田市の 公共施設の現状

古くなった施設が増えているんだ



▶ 公共施設っていつあるんだろう??

**359** 施設

後ろの地図も見てね☆

延床面積にすると**931,481** m<sup>2</sup> **たくさんある!**

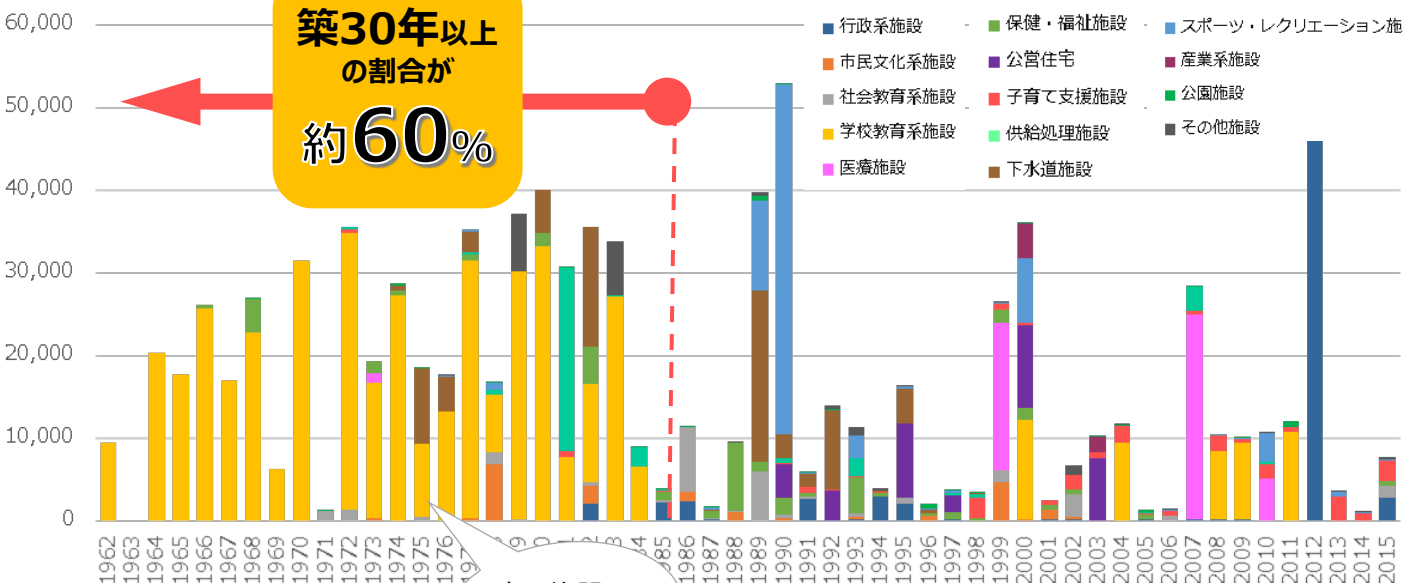
学校64個分の面積!



▶ いつごろ建てられたのかな??

築30年以上の割合が  
**約60%**

■ 行政系施設 ■ 保健・福祉施設 ■ スポーツ・レクリエーション施設  
■ 市民文化系施設 ■ 公営住宅 ■ 産業系施設  
■ 社会教育系施設 ■ 子育て支援施設 ■ 公園施設  
■ 学校教育系施設 ■ 供給処理施設 ■ その他施設  
■ 医療施設 ■ 下水道施設



古



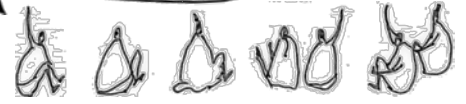
古い施設の多くは学校

新

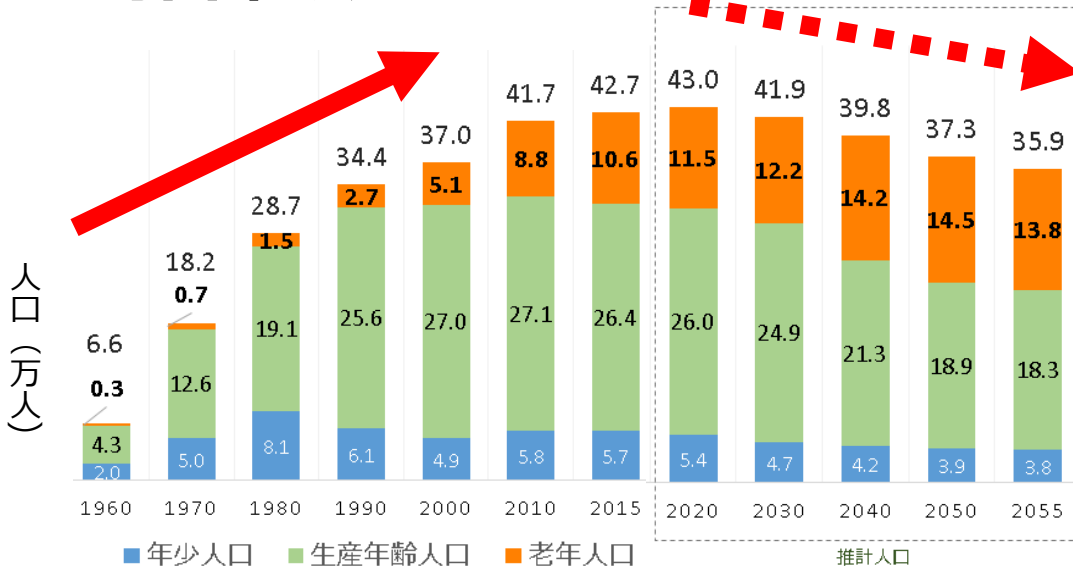
- ▶ 机の上にも公共施設の資料を置いています。
- ▶ 公共施設再編の取組みはホームページからもご覧いただけます。  
トップページ> 市政情報> 行政経営に関すること> 行政経営改革> 公共施設マネジメントに関する取り組み> 「町田市公共施設再編計画」の策定にあたって、これからの公共施設のあり方についてのご意見募集実施結果

# 町田市の課題

人口減少・高齢化と  
財政難が課題なんだ



## ▶ 町田市の人口は??



人口が  
減少

65歳  
以上の割合が  
増加

人口が減少し、高齢化が進むと...

・社会保障費の増大 ・税金の減少 が予測されます

収支が不足してしまうかも! ?

財政難

## 町田市の取り組み

町田市公共施設等  
総合管理計画  
(基本計画)

策定中

町田市公共施設  
再編計画

老朽化した施設をどうするか考えると同時に、人口減少・高齢化や財政難という課題にも対応しなければいけません。直面する課題に対応していくために、この計画では、公共施設の基本的な考え方を示しました。

これから40年ちかくをかけて、公共施設のよりよいかたちを実現していきます。

今、基本的な考え方に基づいて、具体的に何をしていくか検討しています。

未来に  
つながる

# これからの公共施設・公共空間のあり方を考えよう

2017 2020 2030 2040 2055

長い時間をかけて  
実現していく  
んだね



## これからは、どんな感じになるのかな？

みんなにとって  
価値のあるものって  
なんだろう？

★ 居場所 ★

一つの場所で  
勉強会があったり  
ダンスをしたり  
くつろいだり

★ つながり ★

仕事帰りに  
コンビニで  
証明書をもらいに

★ 便利 ★

自宅にしながら  
いろいろな  
公共手続き

★ 魅力 ★

★ 身近 ★

## 公共施設再編で「場」と「しくみ」をつくる

長い期間をかけて取り組むからこそ将来にわたって  
そこで暮らしている誰もが地域社会の中で誇りを持ち  
豊かに暮らし続けられるまちを

みんな でつくっていきましょう！

公共施設再編計画  
の役割

今ある資源を活かしながら  
実現するための「場」や  
「しくみ」づくりをする



どんな街に  
住みたいかな

何できる  
かなー

どんなコトを  
したいかな

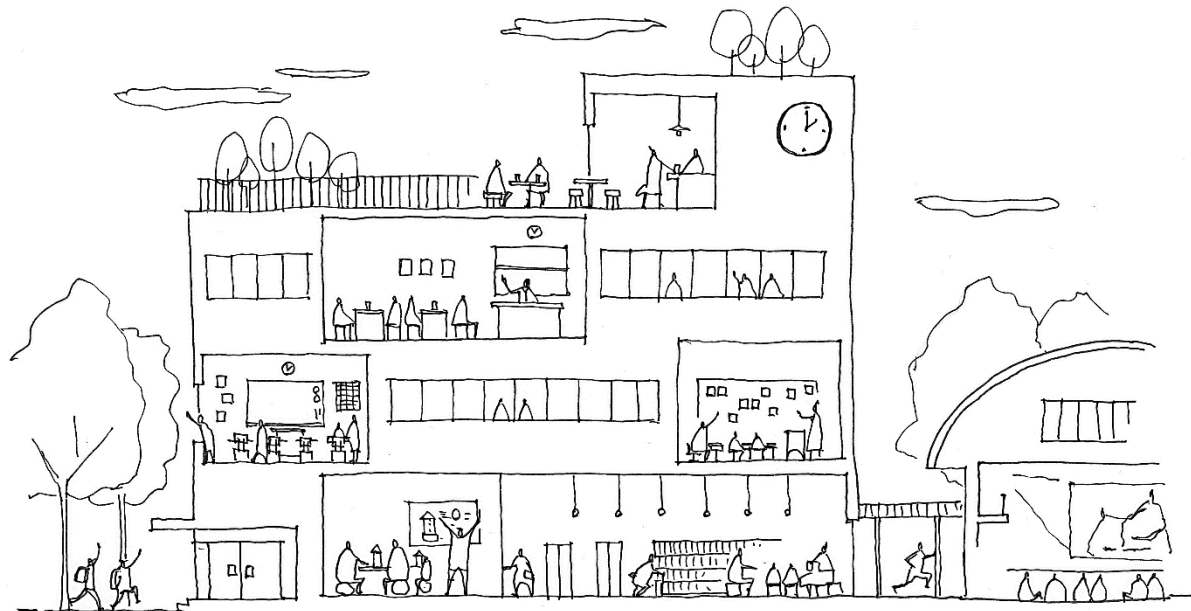
# 公共施設・公共空間のより良いかたち

イメージ  
してみよう!



今までの施設の良さを引き継ぎながらも、あらゆる人のアイデアや取り組みにより、新たな価値が付加された施設・空間を表現してみました。

このような場所では、**たくさんの人の交流や活動**が生まれ、**新たなサービスや地域の活力・魅力**につながると考えています。

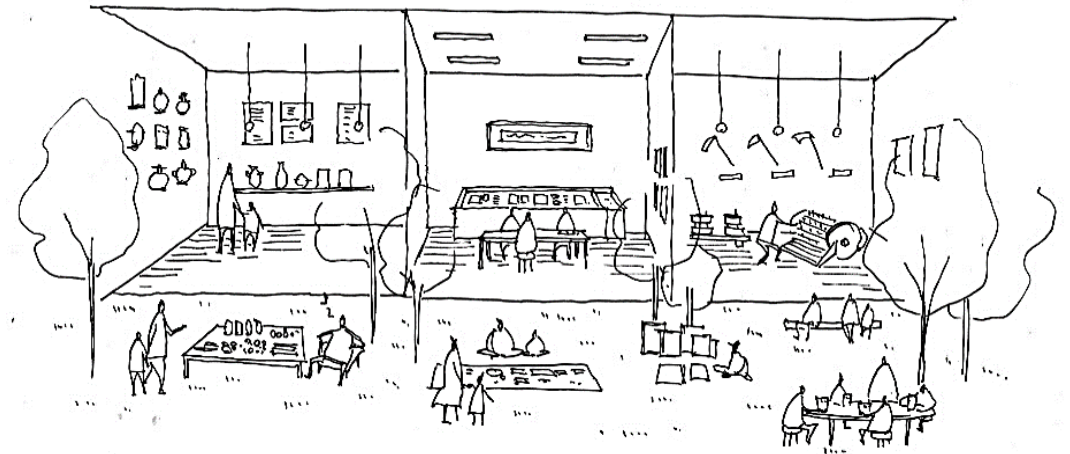


多用途  
多目的  
多世代

みんなの  
施設

学校や市民センター等の**さまざまなサービスや活動の拠点**となりうる建物を**複合化**し、みんなの好きな場所にしていく。

いつの時代でも人との交流を大事にし、安全に配慮しながらも限られた人のための施設ではない、いろいろな人がつながる**みんなの活動の拠点**に。



誰にとっても開放的である

集まりたくなる温かさがある

今ある施設にこだわらなければ、もっと**いろいろな場所**で**いろいろなサービス**に触れられるように。

世代や目的等にとらわれない**緩やかな絆**でつながる**集いの場所**。



## ▶「公共施設・公共空間のより良いかたち」の実現のポイント

- 単に施設を減らしコストダウンを図るだけの再編ではない。
- 現在にあるかたちにとらわれない。
- 経営的視点に立ち、新たな価値を創出しながら**将来につながるかたち**にする。

知恵や工夫を持った人たちと新たに手を組み、サービスを提供していくことで、**地域に新しい魅力**を生み出していく。魅力的なサービスに見合った**費用**で運営される。

サービスを受けたり  
自分たちも提供したり

サービスに見合ったコスト