

いいこと
ふくらむ
まちだ



町田市ロゴマーク デザインマニュアル

町田市



本マニュアルは、みなさんの投票にて決定した
「町田市ロゴマーク」〔愛称：まちだ自慢ロゴマーク〕(以下「ロゴマーク」)を
様々なツールに使用する際の規定・注意事項等をまとめたものです。
市民の町田への愛着・誇りを高め、
町田の魅力をより効果的に市内外に発信していくために、
ロゴマークを使用する際には、規定を遵守し、
注意事項等のご確認をお願いします。
使用にあたっては、本マニュアルのほか、
「町田市ロゴマーク使用の手引」※をご覧ください。

※「使用の手引」は、町田市ホームページ(http://www.city.machida.tokyo.jp/shisei/city_promotion/)をご覧ください。

もくじ

本マニュアルについて	1
コンセプト	2
カラーリング	3
保護領域 / 最小使用サイズ	4
キャッチフレーズとの組み合わせ	5
背景色について	6
使用禁止例	7

本マニュアルに不明な点がある場合、ロゴマーク使用について判断の困難な場合は、下記までお問い合わせください。

□ お問い合わせ先

町田市政策経営部広報課 TEL.042-724-2101

コンセプト



まちだの「ひと×まち」のエネルギーが成長して、
未来への可能性・期待感がどんどんふくらんでいく様子、
そして町田市民の満足や充実感がふくらんでいる様子を表しています。

カラーリング

〈基本〉

ロゴマークを4色印刷、またはwebでカラーで使用する時の基準となる色調です。



C=00% M=60% Y=10% BL=00%
web=#EE86A8



C=00% M=00% Y=50% BL=00%
web=#FFF799



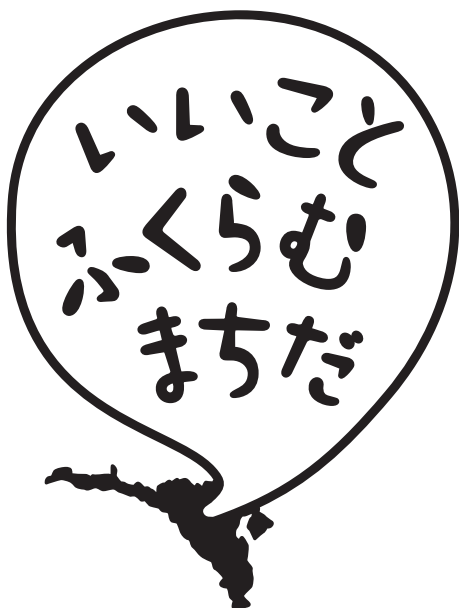
C=00% M=20% Y=100% BL=00%
web=#FDD000



C=70% M=00% Y=40% BL=00%
web=#2EB6AA

〈単色〉

ロゴマークを単色印刷で使用する時の基準となる色指定です。



単色使いの場合、基本100%で再現。

保護領域/最小使用サイズ

〈保護領域〉

ロゴマークの視認性を保つために、
原則として保護領域内にイラスト・文字などの
他の要素を入れないようにしてください。

〈最小使用サイズ〉

ロゴマークの視認性を保つために、
最小のサイズ以上での使用を守ってください。
※拡大・縮小する場合は、縦横比を変更しないでください。



□ 保護領域



〈他のマークや図形とあわせて使う場合〉

他のプロモーション／セールスなどのロゴマーク、シンボルマーク、キャラクターイラストなどと
並べて使用する場合については、保護領域および最小使用サイズの規定を遵守のうえ、
なるべく同等の大きさで使用してください。

OK!



保護領域・最小使用サイズの規定を満たし、
他ロゴと同等の扱いに見える。

NG!



保護領域を満たさず、
かつ重なっている。
他のロゴと同等の扱いに見えない。

キャッチフレーズとの組み合わせ(任意)

まちだのPR、イメージアップにつながるものである場合には、
任意の文言を入れていただいても構いません。

〈基本パターン〉



- ☐ ロゴマーク上部に曲線に添うよう配置してください。
- ☐ 書体は任意ですが、ゴシックで太めのものを推奨します。
長体や平体はかけないでください。
- ☐ 文字の色は任意ですが、BL60%程度のグレーを推奨します。
- ☐ 文字数の制限はありませんが、ロゴの左右にはみ出さない程度の文字数を推奨します。

〈展開例〉



〈その他のパターン〉 下記のような使用例も可能です。



文字を曲線に添わせず配置する。



手書きの文字を入れる。



2行の文字を配置する。

背景色について

ロゴマークの可視性を損なわないために、白を基本とします。もしくは白に近い薄い色も可です。
以下のように識別しにくい色、煩雑な背景の上への使用は基本的に避けてください。

〈良い背景例〉



白色の上に配置する。

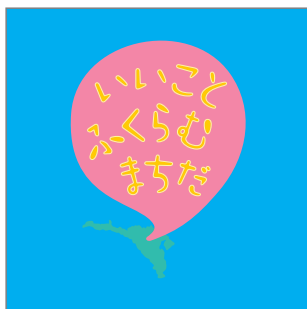


白色に近い薄い色の上に配置する。



薄い色調の写真の上に配置する。

〈識別しにくい背景例〉



ロゴの識別がしにくい色。



極端に暗い色。



複雑なパターンの背景。



ロゴの識別がしにくい写真。



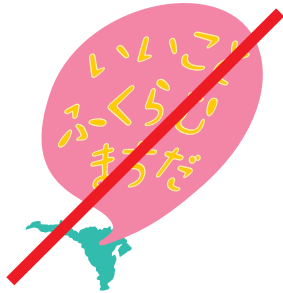
複雑なパターンの写真。



カラーロゴでは識別しにくい背景色でも
単色使いならOKとします。

使用禁止例

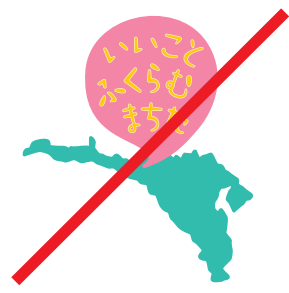
効果的にイメージを伝えるため、規定に従って表示してください。
下記のように使用しないでください。



変形しない(斜体・長体・平体)。



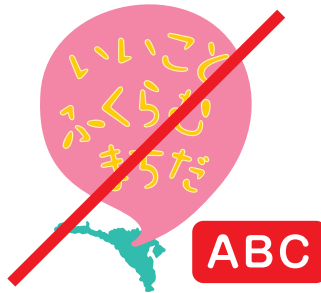
基準の色から勝手に変えない。



一部の大きさを変えない。



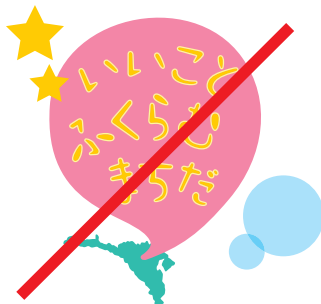
書体を変えない。



保護領域内に他の要素を表示しない。
(P5. キャッチフレーズとの組み合わせを除く)



回転しない。



他のデザインを加えない。



切り離して使用しない。



ロゴマーク内の文字を組みかえて使用しない。



ロゴマークの一部分だけを使用しない。