

令和 2 年 度

(2 0 2 0 年 度)

市 税 概 要



町 田 市

目 次

総 括

1. 町田市の概要	1
2. 人口・世帯等の推移	2
図 1. 人口及び世帯数の推移	
図 2. 人口増加の状況	
3. 一般会計歳入歳出決算額	4
(1) 歳入	
(2) 歳出	
4. 一般会計決算額と市税	6
図 3. 一般会計の歳入に占める市税の割合	
5. 市税当初予算額	7
6. 市税決算額の推移	8
図 4. 税目別市税決算額の推移	
図 5. 市税収納率の推移	
7. 市税負担額調	1 4

課税状況

8. 個人市民税	1 5
(1) 2020 年度所得区分別納税義務者等の調	
(2) 当初調定額	
(3) 最終調定額	
(4) 課税標準額段階別所得割額等に関する調 (年度別)	
(5) 2020 年度課税標準額段階別所得割額等に関する調	
9. 法人市民税	2 6
(1) 最終調定額	
図 6. 法人市民税調定額の推移	
(2) 資本金別調定額 (法人税割額)	
(3) 業種別調定額 (法人税割額)	
10. 固定資産税・都市計画税 (土地・家屋)	2 8
(1) 当初調定額	
(2) 最終調定額	

1 1 . 固定資産税（償却資産）	2 9
(1) 当初調定額	
(2) 最終調定額	
1 2 . 縦覧・固定資産審査件数	3 0
1 3 . 国有資産等所在市交付金及び納付金	3 1
1 4 . 2020 年度固定資産概要調書（土地）	3 2
(1) 総括表	
(2) 納税義務者数	
(3) 評価総地積	
(4) 評価総筆数	
(5) 決定価格（評価額）及び課税標準額	
1 5 . 2020 年度固定資産概要調書（家屋）	3 7
(1) 総括表	
(2) 納税義務者数	
(3) 評価総床面積	
(4) 評価総棟数	
(5) 決定価格（評価額）及び課税標準額	
1 6 . 2020 年度固定資産概要調書（償却資産）	4 0
(1) 総括表	
(2) 納税義務者に関する調	
(3) 納税義務者数（法定免税点以上のもの）	
(4) 決定価格（評価額）及び課税標準額	
1 7 . 軽自動車税	4 2
(1) 当初調定額	
(2) 最終調定額	
図 7 . 車種別推移（当初課税台数）	
(3) 車種別登録・廃車台数	
1 8 . 市たばこ税	4 4
1 9 . 入湯税	4 5
2 0 . 事業所税	4 5
2 1 . 市税減免調	4 6

収 納 状 況

2 2 . 市税徴収状況	4 7
2 3 . 市税口座振替取扱状況	4 7
2 4 . 市税過誤納還付金及び還付加算金調	4 8

25. 納税貯蓄組合に関する調	49
26. 市税督促状発送状況	49
27. 市税催告書発送状況	50
28. 滞納整理状況	50
29. 差押実績調	51
(1) 差押状況	
(2) 差押内訳	
30. 処分停止状況	52
31. 不納欠損状況	52
32. 諸証明に関する調	53
33. エルタックスによる電子申告利用状況	53

その他

34. 市の行政機構	54
35. 税務機構及び事務分掌	57
36. 税務職員配置人数	58

1. 町田市の概要

市制施行	1958年（昭和33年）2月1日	人 口	428,821 人
面 積	71.55 km ²	世 帯	197,711 世帯
		人口密度	5,993 人/km ²

2020年1月1日 現在



市面積	方位	経度緯度	広ぼう		本庁舎位置	
			東西	南北	所在地	
71.55km ²	極東	東経 139度31分	22.3km	13.2km	所在地	森野2丁目2番22号
	極西	東経 139度16分	海抜		東経	139度26分
	極南	北緯 35度30分	最高	364m	北緯	35度33分
	極北	北緯 35度37分	最低	27m	海抜	81.380m

地 勢

東京都の南端にあつて、半島のように神奈川県に突き出ている。市のほぼ全域が多摩丘陵に含まれ、多摩丘陵の西部から中央部を占める位置に立地し、市域の平面積は丘陵の西南線に沿う狭長な形態になっている。標高は最西端に位置する大地沢嶺（草戸山）が海拔364mと最も高く、最低は三輪団地東側が海拔27mであり、平均100m前後の高さで、北高南低となっている。

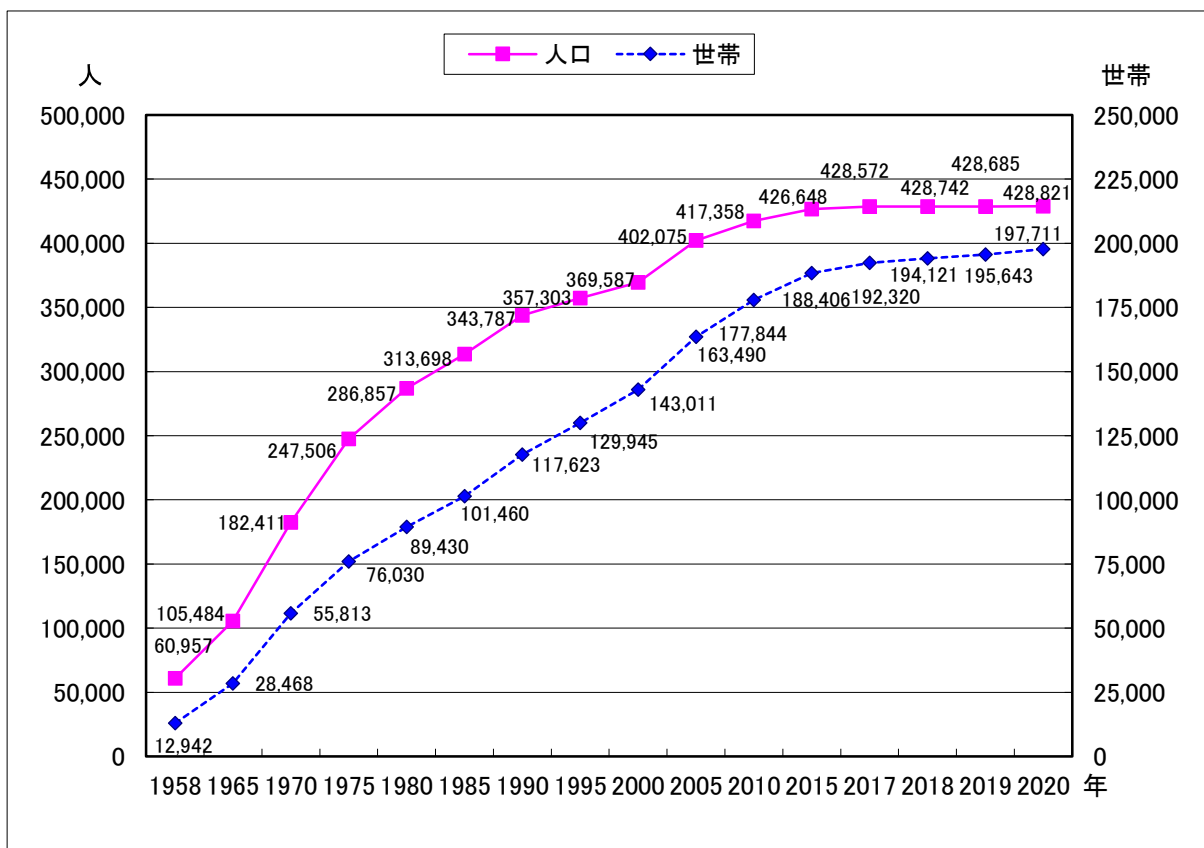
地質は主として表面5～15mの深さを関東ローム層におおわれている。

2. 人口・世帯等の推移

区分 年次	人口				
	総数(人)	男(人)	女(人)	対前年増(人)	前年比(%)
2011年	419,525	207,106	212,419	2,167	100.5
2012年	420,304	207,290	213,014	779	100.2
2013年	※ 425,762	209,693	216,069	5,458	101.3
2014年	※ 426,222	209,757	216,465	460	100.1
2015年	※ 426,648	209,832	216,816	426	100.1
2016年	※ 426,937	209,797	217,140	289	100.1
2017年	※ 428,572	210,409	218,163	1,635	100.4
2018年	※ 428,742	210,268	218,474	170	100.0
2019年	※ 428,685	209,971	218,714	-57	100.0
2020年	※ 428,821	209,938	218,883	136	100.0

※2012年7月9日の住民基本台帳法一部改正により外国人が住民基本台帳に記載されることになったため、2013年度から外国人を含む数を記載

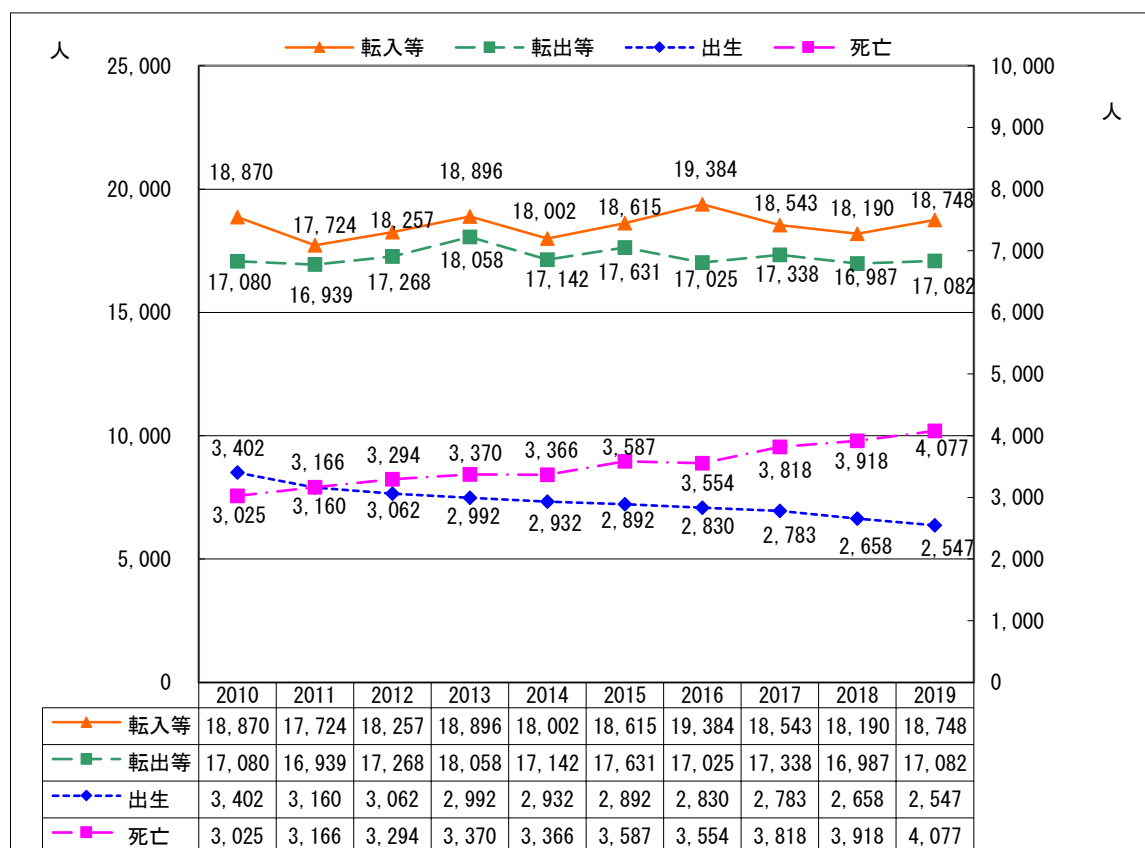
図1. 人口及び世帯数の推移



(1月1日現在)

世帯数 (世帯)	人口密度 (1km ² 当り)	1世帯人口 (人)	税務職員数 (人)	税務職員1人 当り人口 (人)	税務職員1人 当り世帯数 (世帯)
179,850	5,856	2.3	144	2,913	1,249
181,489	5,867	2.3	146	2,879	1,243
185,300	5,943	2.3	150	2,838	1,235
186,820	5,949	2.3	147	2,900	1,271
188,406	5,955	2.3	151	2,826	1,248
190,100	5,946	2.3	152	2,809	1,251
192,320	5,969	2.2	152	2,820	1,265
194,121	5,971	2.2	156	2,748	1,244
195,643	5,992	2.2	151	2,839	1,296
197,711	5,993	2.2	154	2,785	1,284

図2. 人口増加の状況



3. 一般会計歳入歳出決算額

(1) 歳入

(単位：千円・%)

区分	2018年度		2019年度		2020年度	
	決算額	構成比	決算額	構成比	当初予算額	構成比
1. 市税	68,407,085	44.3	68,099,863	42.7	68,830,713	41.5
2. 地方譲与税	722,368	0.5	707,601	0.5	777,001	0.5
3. 利子割交付金	139,024	0.1	106,000	0.1	99,000	0.1
4. 配当割交付金	462,593	0.3	475,500	0.3	511,000	0.3
5. 株式等譲渡所得割交付金	376,089	0.2	318,000	0.2	283,000	0.2
6. 法人事業税交付金	—		—		203,000	0.1
7. 地方消費税交付金	7,444,362	4.8	6,453,000	4.0	8,680,000	5.2
8. ゴルフ場利用税交付金	41,131	0.0	38,000	0.0	38,000	0.0
9. 環境性能割交付金	—		130,000	0.1	187,000	0.1
10. 地方特例交付金	409,784	0.3	1,660,628	1.0	409,000	0.2
11. 地方交付税	2,490,412	1.6	2,458,000	1.5	1,149,000	0.7
12. 交通安全対策特別交付金	47,076	0.0	50,000	0.0	47,000	0.0
13. 分担金及び負担金	1,662,192	1.1	1,272,997	0.8	723,616	0.4
14. 使用料及び手数料	3,357,774	2.2	3,512,619	2.2	3,432,882	2.1
15. 国庫支出金	27,999,998	18.1	31,183,849	19.5	32,931,479	19.8
16. 都支出金	19,955,162	12.9	21,210,420	13.3	22,505,449	13.5
17. 財産収入	638,821	0.4	681,436	0.4	1,778,696	1.1
18. 寄附金	64,486	0.0	93,693	0.1	112,841	0.1
19. 繰入金	6,259,096	4.1	5,422,240	3.4	4,030,574	2.4
20. 繰越金	4,872,010	3.2	1,000,000	0.6	1,000,000	0.6
21. 諸収入	1,332,178	0.9	1,424,161	0.9	2,424,637	1.5
22. 市債	7,209,500	4.7	13,271,600	8.3	15,950,000	9.6
○ 自動車取得税交付金	430,984	0.3	191,001	0.1	0	0.0
合計	154,322,125	100.0	159,760,608	100.0	166,103,888	100.0

(2) 歳出

(単位：千円・%)

年度 区分	2018年度		2019年度		2020年度	
	決算額	構成比	決算額	構成比	当初予算額	構成比
1. 議会費	663,836	0.4	669,485	0.4	668,275	0.5
2. 総務費	20,382,923	13.4	18,093,594	11.7	17,419,628	10.5
3. 民生費	76,079,925	50.1	79,312,900	51.1	80,570,769	48.5
4. 衛生費	13,666,677	9.0	14,034,332	9.0	20,938,599	12.6
5. 労働費	35,182	0.0	36,202	0.0	40,829	0.0
6. 農林費	270,737	0.2	384,160	0.2	411,604	0.2
7. 商工費	945,073	0.6	1,806,098	1.2	945,973	0.6
8. 土木費	13,570,576	8.9	15,112,722	9.7	17,008,392	10.2
9. 消防費	5,094,250	3.4	5,132,465	3.3	5,039,825	3.0
10. 教育費	14,480,320	9.6	13,742,047	8.9	15,164,959	9.1
11. 災害復旧費	0	0.0	0	0.0	6	0.0
12. 公債費	6,627,025	4.4	6,963,974	4.5	7,745,029	4.7
13. 予備費	0	0.0	0	0.0	150,000	0.1
合計	151,816,524	100.0	155,287,979	100.0	166,103,888	100.0

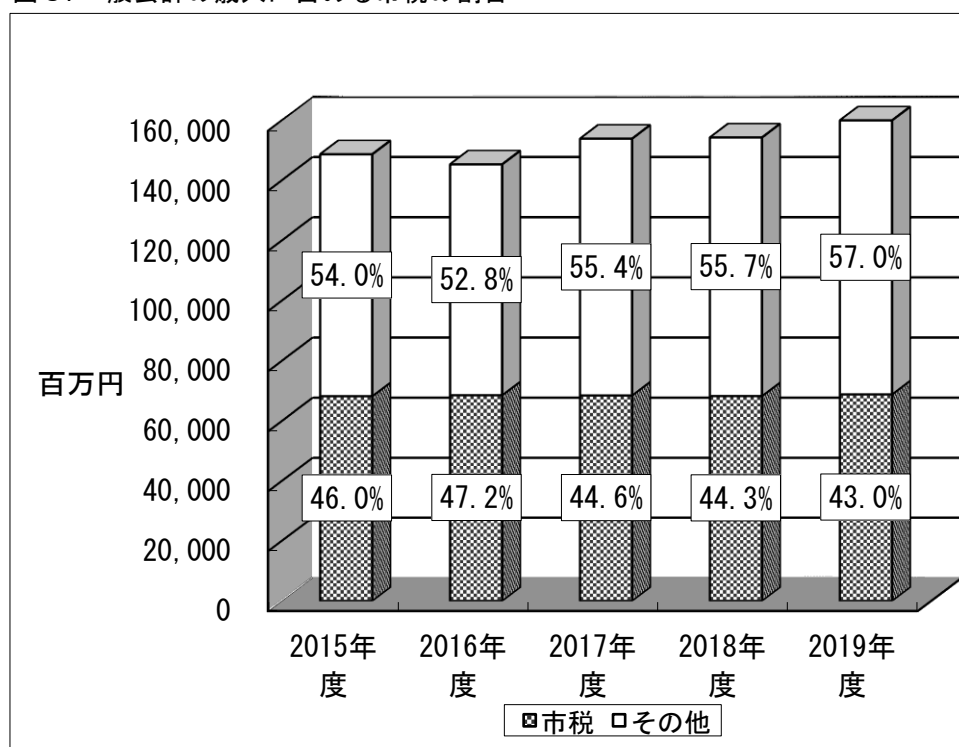
※2018年度当初予算額については、当初予算と6月補正予算を合わせて総合予算としているため、合算額を記載しています。

4. 一般会計決算額と市税

(単位：千円)

区分		年度		
		2017年度	2018年度	2019年度
一般会計	歳入(イ)	153,922,417	154,322,125	160,361,878
	歳出(ロ)	149,050,406	151,816,524	155,287,979
市税(ハ)		68,604,671	68,407,085	68,973,730
(ハ) / (イ) %		44.6	44.3	43.0
基準財政	収入額(ニ)	57,874,419	56,649,088	56,843,395
	需要額(ホ)	59,188,606	58,453,585	59,001,897
財政力指数(ニ) / (ホ)		0.978	0.969	0.963

図3. 一般会計の歳入に占める市税の割合



5. 市税当初予算額

(単位：千円・%)

区分		2018年度		2019年度		2020年度	
		予算額	前年比	予算額	前年比	予算額	前年比
市税		68,189,102	99.8	68,099,863	99.9	68,830,713	101.1
	現年課税分	67,769,261	100.0	67,874,628	100.2	68,590,650	101.1
	滞納繰越分	419,841	75.8	225,235	53.6	240,063	106.6
市民税		34,321,545	100.5	34,188,323	99.6	34,189,838	100.0
	個人	30,834,116	101.0	30,724,595	99.6	31,178,337	101.5
	現年課税分	30,529,829	101.2	30,554,272	100.1	30,996,816	101.4
	普通徴収	7,311,824	101.3	7,131,998	97.5	7,316,579	102.6
	給与特別徴収	21,701,175	101.4	21,893,489	100.9	22,161,278	101.2
	年金特別徴収	1,516,830	96.7	1,528,785	100.8	1,518,959	99.4
	滞納繰越分	304,287	84.7	170,323	56.0	181,521	106.6
	法人	3,487,429	96.7	3,463,728	99.3	3,011,501	86.9
	現年課税分	3,480,370	96.8	3,457,372	99.3	3,005,449	86.9
	滞納繰越分	7,059	53.7	6,356	90.0	6,052	95.2
固定資産税		25,687,039	99.3	25,865,308	100.7	26,334,207	101.8
	固定資産税	25,111,861	99.4	25,298,288	100.7	25,785,586	101.9
	現年課税分	25,028,430	99.6	25,262,317	100.9	25,746,888	101.9
	土地	11,779,867	100.6	11,750,328	99.7	11,710,291	99.7
	家屋	10,535,852	98.3	10,807,565	102.6	11,281,667	104.4
	償却資産	2,712,711	100.7	2,704,424	99.7	2,754,930	101.9
	滞納繰越分	83,431	57.3	35,971	43.1	38,698	107.6
	交付金	575,178	97.6	567,020	98.6	548,621	96.8
軽自動車税		445,051	106.0	457,194	102.7	500,755	109.5
	現年課税分	437,068	105.8	451,487	103.3	494,525	109.5
	種別割	—	—	443,382	—	462,200	104.2
	環境性能割	—	—	8,105	—	32,325	398.8
	滞納繰越分	7,983	122.3	5,707	71.5	6,230	109.2
市たばこ税		2,084,763	92.7	1,913,263	91.8	2,065,988	108.0
	現年課税分	2,084,762	92.7	1,913,262	91.8	2,065,987	108.0
	滞納繰越分	1	100.0	1	100.0	1	100.0
特別土地保有税		0	0.0	0	—	0	—
	現年課税分	0	0.0	0	—	0	—
	滞納繰越分	0	0.0	0	—	0	—
入湯税		6,301	100.0	6,301	100.0	6,301	100.0
	現年課税分	6,300	100.0	6,300	100.0	6,300	100.0
	滞納繰越分	1	100.0	1	100.0	1	100.0
事業所税		833,233	100.8	835,208	100.2	840,395	100.6
	現年課税分	832,059	100.8	835,057	100.4	840,394	100.6
	滞納繰越分	1,174	111.9	151	12.9	1	0.7
都市計画税		4,811,170	99.9	4,834,266	100.5	4,893,229	101.2
	現年課税分	4,795,265	100.2	4,827,541	100.7	4,885,670	101.2
	土地	2,910,554	100.5	2,913,285	100.1	2,895,843	99.4
	家屋	1,884,711	99.6	1,914,256	101.6	1,989,827	103.9
	滞納繰越分	15,905	56.0	6,725	42.3	7,559	112.4

6. 市税決算額の推移

(単位：円・%)

年度 区分		2017年度						収納率
		調定額	対前年比	構成比	収入済額	対前年比	構成比	
市税		69,457,184,597	99.1	100.0	68,604,671,324	99.9	100.0	98.8
	現年課税分	68,349,862,326	100.3	98.5	68,004,096,716	100.4	99.1	99.5
	滞納繰越分	1,107,322,271	58.0	1.5	600,574,608	62.1	0.9	54.2
市民税		35,023,966,625	98.5	50.6	34,369,802,895	99.5	50.1	98.1
	個人	31,392,943,857	98.7	45.4	30,770,153,799	99.7	44.9	98.0
	現年課税分	30,597,891,043	100.3	44.3	30,354,173,622	100.5	44.3	99.2
	普通徴収	7,506,567,300	92.6	10.9	7,290,709,842	93.1	10.6	97.1
	給与特別徴収	21,542,002,643	103.1	31.1	21,524,511,459	103.1	31.5	99.9
	年金特別徴収	1,549,321,100	102.6	2.3	1,538,952,321	102.6	2.2	99.3
	滞納繰越分	795,052,814	61.5	1.1	415,980,177	65.1	0.6	52.3
	法人	3,631,022,768	97.0	5.2	3,599,649,096	98.0	5.2	99.1
	現年課税分	3,597,527,200	98.3	5.2	3,586,455,556	98.3	5.2	99.7
	滞納繰越分	33,495,568	40.2	0.0	13,193,540	51.0	0.0	39.4
固定資産税		26,097,447,163	100.0	37.5	25,954,028,627	100.5	37.9	99.5
	固定資産税	25,508,414,463	100.1	36.7	25,364,995,927	100.6	37.0	99.4
	現年課税分	25,299,311,600	100.9	36.4	25,230,910,632	101.0	36.8	99.7
	滞納繰越分	209,102,863	50.3	0.3	134,085,295	55.9	0.2	64.1
	交付金	589,032,700	98.1	0.8	589,032,700	98.1	0.9	100.0
軽自動車税		447,361,441	103.0	0.6	422,186,551	104.2	0.6	94.4
	現年課税分	423,241,900	104.5	0.6	413,694,991	104.7	0.6	97.7
	滞納繰越分	24,119,541	83.0	0.0	8,491,560	84.2	0.0	35.2
市たばこ税		2,180,152,683	94.9	3.1	2,180,153,298	94.9	3.2	100.0
	現年課税分	2,180,152,683	94.9	3.1	2,180,153,298	94.9	3.2	100.0
	滞納繰越分	0	—	0.0	0	—	0.0	—
特別土地保有税		0	—	0.0	0	—	0.0	—
	現年課税分	0	—	0.0	0	—	0.0	—
	滞納繰越分	0	—	0.0	0	—	0.0	—
入湯税		6,564,900	99.3	0.0	6,564,900	99.3	0.0	100.0
	現年課税分	6,564,900	99.3	0.0	6,564,900	99.3	0.0	100.0
	滞納繰越分	0	—	0.0	0	—	0.0	—
事業所税		837,018,200	101.2	1.2	836,303,315	101.3	1.2	99.9
	現年課税分	836,099,900	101.3	1.2	836,099,900	101.4	1.2	100.0
	滞納繰越分	918,300	57.3	0.0	203,415	—	0.0	22.2
都市計画税		4,864,673,585	100.1	7.0	4,835,631,738	100.6	7.0	99.4
	現年課税分	4,820,040,400	101.0	6.9	4,807,011,117	101.1	7.0	99.7
	滞納繰越分	44,633,185	50.4	0.1	28,620,621	55.9	0.0	64.1

※収入済額には還付未済額2,578,007円を含む。

6. 市税決算額の推移（つづき）

（単位：円・％）

年度 区分		2018年度						収納率
		調定額	対前年比		構成比	収入済額	対前年比	
市税		69,007,452,778	99.4	100.0	68,407,084,827	99.7	100.0	99.1
	現年課税分	68,341,358,164	100.0	99.0	68,057,178,039	100.1	99.5	99.6
	滞納繰越分	666,094,614	60.2	1.0	349,906,788	58.3	0.5	52.5
市民税		34,918,972,660	99.7	50.7	34,462,964,139	100.3	50.5	98.7
	個人	31,328,949,778	99.8	45.4	30,900,465,165	100.4	45.3	98.6
	現年課税分	30,860,894,288	100.9	44.7	30,657,964,016	101.0	44.9	99.3
	普通徴収	7,490,498,200	99.8	10.9	7,312,532,994	100.3	10.7	97.6
	給与特別徴収	21,833,905,688	101.4	31.6	21,819,306,577	101.4	32.0	99.9
	年金特別徴収	1,536,490,400	99.2	2.2	1,526,124,445	99.2	2.2	99.3
	滞納繰越分	468,055,490	58.9	0.7	242,501,149	58.3	0.4	51.8
	法人	3,590,022,882	98.9	5.3	3,562,498,974	99.0	5.2	99.2
	現年課税分	3,560,752,000	99.0	5.2	3,550,431,468	99.0	5.2	99.7
	滞納繰越分	29,270,882	87.4	0.1	12,067,506	91.5	0.0	41.2
固定資産税		25,828,298,092	99.0	37.4	25,723,630,815	99.1	37.6	99.6
	固定資産税	25,253,120,092	99.0	36.6	25,148,452,815	99.1	36.8	99.6
	現年課税分	25,132,071,900	99.3	36.4	25,078,130,031	99.4	36.7	99.8
	滞納繰越分	121,048,192	57.9	0.2	70,322,784	52.4	0.1	58.1
	交付金	575,178,000	97.6	0.8	575,178,000	97.6	0.8	100.0
軽自動車税		460,807,637	103.0	0.6	442,224,513	104.7	0.6	96.0
	現年課税分	439,674,900	103.9	0.6	432,954,601	104.7	0.6	98.5
	滞納繰越分	21,132,737	87.6	0.0	9,269,912	109.2	0.0	43.9
市たばこ税		2,140,297,626	98.2	3.1	2,140,299,879	98.2	3.1	100.0
	現年課税分	2,140,297,626	98.2	3.1	2,140,299,879	98.2	3.1	100.0
	滞納繰越分	0	—	0.0	0	—	0.0	—
特別土地保有税		0	—	0.0	0	—	0.0	—
	現年課税分	0	—	0.0	0	—	0.0	—
	滞納繰越分	0	—	0.0	0	—	0.0	—
入湯税		6,460,950	98.4	0.0	6,460,950	98.4	0.0	100.0
	現年課税分	6,460,950	98.4	0.0	6,460,950	98.4	0.0	100.0
	滞納繰越分	0	—	0.0	0	—	0.0	—
事業所税		834,287,585	99.7	1.2	834,287,585	99.8	1.2	100.0
	現年課税分	833,572,700	99.7	1.2	833,572,700	99.7	1.2	100.0
	滞納繰越分	714,885	77.8	0.0	714,885	—	0.0	100.0
都市計画税		4,818,328,228	99.0	7.0	4,797,216,946	99.2	7.0	99.6
	現年課税分	4,792,455,800	99.4	7.0	4,782,186,394	99.5	7.0	99.8
	滞納繰越分	25,872,428	58.0	0.0	15,030,552	52.5	0.0	58.1

※収入済額には還付未済額3,066,033円を含む。

6. 市税決算額の推移（つづき）

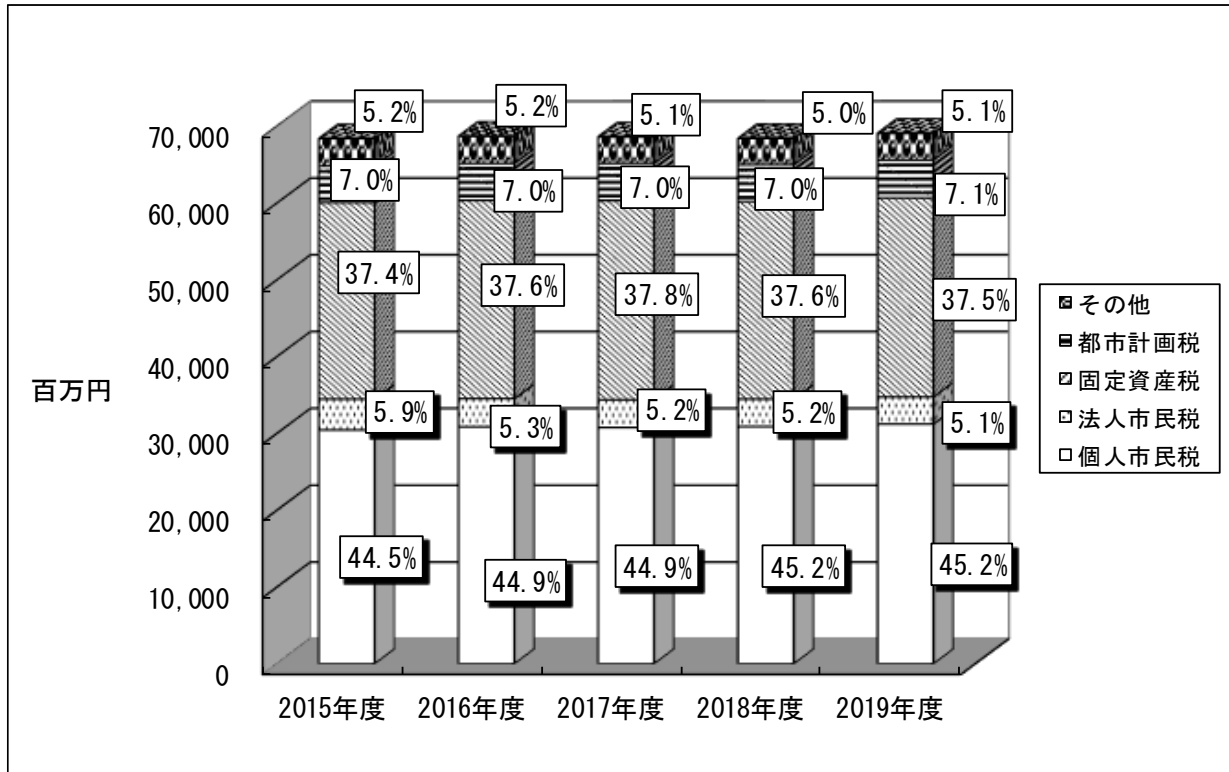
区分		年度		年度			
		予算現額（A）	対前年比	構成比	調定額（B）	対前年比	構成比
市税		68,640,496,000	100.7	100.3	69,510,697,210	100.7	100.0
	現年課税分	68,415,261,000	101.0	99.9	68,989,059,193	100.9	99.4
	滞納繰越分	225,235,000	53.7	0.4	521,638,017	78.3	0.6
市民税		34,543,136,000	100.7	50.4	35,145,209,939	100.6	50.6
	個人	31,079,408,000	100.8	45.4	31,609,068,851	100.9	45.5
	現年課税分	30,909,085,000	101.2	45.1	31,235,012,207	101.2	45.0
	普通徴収	7,312,909,000	100.0	10.7	7,553,442,700	100.8	10.9
	給与特別徴収	22,078,580,000	101.7	32.2	22,159,950,007	101.5	31.9
	年金特別徴収	1,517,596,000	100.1	2.2	1,521,619,500	99.0	2.2
	滞納繰越分	170,323,000	56.0	0.3	374,056,644	79.9	0.5
	法人	3,463,728,000	99.3	5.0	3,536,141,088	98.5	5.1
	現年課税分	3,457,372,000	99.3	5.0	3,515,370,300	98.7	5.1
	滞納繰越分	6,356,000	90.0	0.0	20,770,788	71.0	0.0
固定資産税		25,865,308,000	100.7	37.8	26,027,813,625	100.8	37.4
	固定資産税	25,298,288,000	100.7	36.9	25,460,793,325	100.8	36.6
	現年課税分	25,262,317,000	100.9	36.8	25,369,892,200	100.9	36.5
	滞納繰越分	35,971,000	43.1	0.1	90,901,125	75.1	0.1
	交付金	567,020,000	98.6	0.9	567,020,300	98.6	0.8
軽自動車税		457,194,000	102.7	0.8	480,205,509	104.2	0.7
	現年課税分	451,487,000	103.3	0.8	463,697,500	105.5	0.7
	滞納繰越分	5,707,000	71.5	0.0	16,508,009	78.1	0.0
市たばこ税		2,099,083,000	100.7	3.1	2,169,072,736	101.3	3.1
	現年課税分	2,099,082,000	100.7	3.1	2,169,072,736	101.3	3.1
	滞納繰越分	1,000	—	0.0	0	—	0.0
特別土地保有税		0	—	0.0	0	—	0.0
	現年課税分	0	—	0.0	0	—	0.0
	滞納繰越分	0	—	0.0	0	—	0.0
入湯税		6,301,000	100.0	0.0	6,781,950	105.0	0.0
	現年課税分	6,300,000	100.0	0.0	6,781,950	105.0	0.0
	滞納繰越分	1,000	—	0.0	0	—	0.0
事業所税		835,208,000	100.2	1.2	836,057,800	100.2	1.2
	現年課税分	835,057,000	100.4	1.2	836,057,800	100.3	1.2
	滞納繰越分	151,000	12.9	0.0	0	0.0	0.0
都市計画税		4,834,266,000	100.5	7.0	4,845,555,651	100.6	7.0
	現年課税分	4,827,541,000	100.7	7.0	4,826,154,200	100.7	7.0
	滞納繰越分	6,725,000	42.3	0.0	19,401,451	75.0	0.0

※収入済額には還付未済額4,859,958円を含む。

(単位：円・%)

2019年度					
収入済額 (C)	不納欠損額	収入未済額	予算額との差額 (C-A)	収納率	
				(対予算)	(対調定)
68,973,729,870	37,812,928	504,014,370	333,233,870	100.5	99.2
68,688,024,274	2,312,950	302,925,683	272,763,274	100.4	99.6
285,705,596	35,499,978	201,088,687	60,470,596	126.8	54.8
34,740,550,549	31,423,803	376,251,343	197,414,549	100.6	98.8
31,225,487,070	28,992,443	357,059,694	146,079,070	100.5	98.8
31,016,729,388	1,644,910	218,464,521	107,644,388	100.3	99.3
7,364,923,654	1,526,639	187,835,115	52,014,654	100.7	97.5
22,140,592,324	118,271	20,022,545	62,012,324	100.3	99.9
1,511,213,410	0	10,606,861	-6,382,590	99.6	99.3
208,757,682	27,347,533	138,595,173	38,434,682	122.6	55.8
3,515,063,479	2,431,360	19,191,649	51,335,479	101.5	99.4
3,506,625,300	62,500	9,227,900	49,253,300	101.4	99.8
8,438,179	2,368,860	9,963,749	2,082,179	132.8	40.6
25,930,662,242	3,850,059	94,693,653	65,354,242	100.3	99.6
25,363,641,942	3,850,059	94,693,653	65,353,942	100.3	99.6
25,312,418,397	381,809	58,475,670	50,101,397	100.2	99.8
51,223,545	3,468,250	36,217,983	15,252,545	142.4	56.4
567,020,300	0	0	300	100.0	100.0
464,471,131	1,717,330	14,171,748	7,277,131	101.6	96.7
458,117,821	142,240	5,590,139	6,630,821	101.5	98.8
6,353,310	1,575,090	8,581,609	646,310	111.3	38.5
2,169,070,199	0	2,539	69,987,199	103.3	100.0
2,169,070,199	0	2,539	69,988,199	103.3	100.0
0	0	0	-1,000	0.0	—
0	0	0	0	—	—
0	0	0	0	—	—
0.0	0	0	0	—	—
6,781,950	0	0	480,950	107.6	100.0
6,781,950	0	0	481,950	107.7	100.0
0	0	0	-1,000	0.0	—
836,057,800	0	0	849,800	100.1	100.0
836,057,800	0	0	1,000,800	100.1	100.0
0	0	0	-151,000	0.0	—
4,826,135,999	821,736	18,895,087	-8,130,001	99.8	99.6
4,815,203,119	81,491	11,164,914	-12,337,881	99.7	99.8
10,932,880	740,245	7,730,173	4,207,880	162.6	56.4

図4. 税目別市税決算額の推移



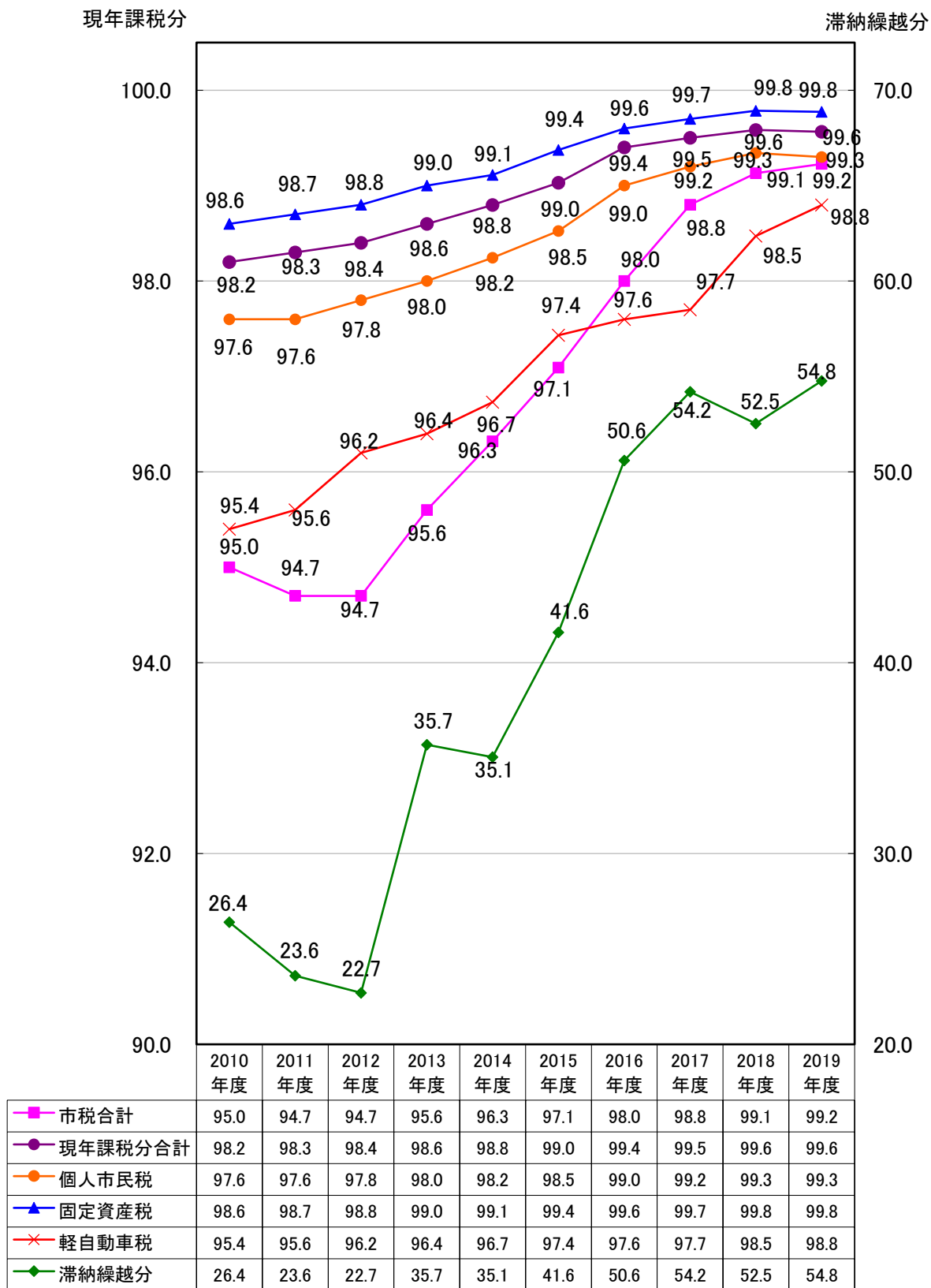
付表

(単位：千円・%)

区分	2017年度		2018年度		2019年度	
	収入額	伸率	収入額	伸率	収入額	伸率
市民税	34,369,803	-0.5	34,462,964	0.3	34,740,551	0.8
個人	30,770,154	-0.3	30,900,465	0.4	31,225,488	1.1
法人	3,599,649	-2.0	3,562,499	-1.0	3,515,063	-1.3
固定資産税	25,954,029	0.5	25,723,631	-0.9	25,930,662	0.8
軽自動車税	422,186	4.2	442,224	4.7	464,471	5.0
市たばこ税	2,180,153	-5.1	2,140,300	-1.8	2,169,070	1.3
特別土地保有税	0	-	0	-	0	-
入湯税	6,565	-0.7	6,461	-1.6	6,782	5.0
事業所税	836,303	1.3	834,288	-0.2	836,058	0.2
都市計画税	4,835,632	0.6	4,797,217	-0.8	4,826,136	0.6
合計	68,604,671	-0.1	68,407,085	-0.3	68,973,730	0.8

図 5. 市税収納率の推移

(単位: %)



7. 市税負担額調

年度 区分		2018年度			2019年度		
		調定額	市民1人当 負担額	1世帯当 負担額	調定額	市民1人当 負担額	1世帯当 負担額
		千円	円	円	千円	円	円
市民税		34,421,646	80,296	175,941	34,421,646	80,296	175,941
	個人	30,860,894	71,990	157,741	30,860,894	71,990	157,741
	法人	3,560,752	8,306	18,200	3,560,752	8,306	18,200
固定資産税		25,707,250	59,968	131,399	25,707,250	59,968	131,399
	純固定資産税	25,132,072	58,626	128,459	25,132,072	58,626	128,459
	交付金	575,178	1,342	2,940	575,178	1,342	2,940
軽自動車税		439,675	1,026	2,247	439,675	1,026	2,247
市たばこ税		2,140,297	4,993	10,940	2,140,297	4,993	10,940
特別土地保有税		0	0	0	0	0	0
入湯税		6,461	15	33	6,461	15	33
事業所税		833,573	1,944	4,261	833,573	1,944	4,261
都市計画税		4,792,456	11,179	24,496	4,792,456	11,179	24,496
合 計		68,341,358	159,421	349,317	68,341,358	159,421	349,317
1月1日 現在	人口	428,685 人			428,685 人		
	世帯	195,643 世帯			195,643 世帯		

※滞納繰越分は含んでいません。

8. 個人市民税

(1) 2020年度所得区分別納税義務者等の調

※課税状況等の調第2表より

(単位：千円・人)

区分	均等割のみを納める者		所得割のみを納める者		均等割と所得割を納める者		
	納税義務者	均等割額	納税義務者	所得割額	納税義務者	均等割額	所得割額
給与所得者	3,486	12,201	-	-	159,520	558,320	24,310,018
営業等所得者	702	2,457	-	-	7,373	25,806	1,239,816
農業所得者	3	11	-	-	12	42	1,070
その他の所得者	4,172	14,602	-	-	35,915	125,703	4,273,850
家屋敷等のみ	206	721					
合計	8,569	29,992	-	-	202,820	709,871	29,824,754

(単位：千円・人・%)

区分	合 計				納 税		納 税 義 務 者 構 成 比
	均等割を納める者		所得割を納める者		納 税 義 務 者	税 額	
	納税義務者	均等割額	納税義務者	所得割額			
給与所得者	163,006	570,521	159,520	24,310,018	163,006	24,880,539	77.1
営業等所得者	8,075	28,263	7,373	1,239,816	8,075	1,268,079	3.8
農業所得者	15	53	12	1,070	15	1,123	0.0
その他の所得者	40,087	140,305	35,915	4,273,850	40,087	4,414,155	19.0
家屋敷等のみ	206	721			206	721	0.1
合計	211,389	739,863	202,820	29,824,754	211,389	30,564,617	100

(2) 当初調定額

(単位：人・千円)

区分		年度			2018年度			2019年度			2020年度		
納税義務者	普通徴収		58,501			42,943			49,294				
	特別徴収(給与)		133,382			135,670			137,739				
	特別徴収(年金)		22,594			31,490			23,288				
	合計		214,477			210,103			210,321				
	特別徴収義務者		37,388			37,839			38,325				
調定額	市民税額	普通徴収	均等割	151,783			154,458			257,472			
			所得割	6,574,200			6,745,180			7,687,580			
			小計	6,725,983			6,899,638			7,945,052			
		特別徴収(給与)	均等割	460,925			468,819			476,255			
			所得割	21,333,834			21,600,532			21,815,082			
			小計	21,794,759			22,069,351			22,291,337			
		特別徴収(年金)	均等割	107,569			107,393			107,382			
			所得割	1,448,741			1,438,284			1,439,291			
			小計	1,556,310			1,545,677			1,546,673			
	普徴：特徴(給与)： 特徴(年金) (%)		22.4%	72.4%	5.2%	22.6%	72.3%	5.1%	25.0%	70.1%	4.9%		
	計		30,077,052			30,514,666			31,783,062				
	都民税額	普通徴収	均等割	65,010			66,267			110,403			
			所得割	4,377,723			4,490,533			5,119,068			
		特別徴収(給与)	均等割	197,557			200,922			204,124			
			所得割	14,217,867			14,395,436			14,538,580			
		特別徴収(年金)	均等割	46,009			45,920			45,925			
			所得割	964,403			957,294			958,022			
		計		19,868,569			20,156,372			20,976,122			
		合計	普通徴収	均等割	216,793			220,725			367,875		
				所得割	10,951,923			11,235,713			12,806,648		
	特別徴収(給与)		均等割	658,482			669,741			680,379			
所得割			35,551,701			35,995,968			36,353,662				
特別徴収(年金)	均等割		153,578			153,313			153,307				
	所得割		2,413,144			2,395,578			2,397,313				
合計			49,945,621			50,671,038			52,759,184				

※各年6月末日調定

(3) 最終調定額

(単位：人・千円)

区分		年度			2017年度			2018年度			2019年度		
納税義務者		普通徴収			66,819			67,270			54,809		
		特別徴収(給与)			130,392			132,810			135,095		
		特別徴収(年金)			21,909			21,861			21,871		
		普徴：給与特徴： 年金特徴(%)			32.2%	62.9%	10.6%	32.1%	63.5%	10.5%	25.9%	63.8%	10.3%
		合計			207,281			209,264			211,775		
調定額	市民税	普通徴収			7,506,567			7,490,498			7,553,443		
		特別徴収(給与)			21,542,003			21,833,906			22,159,950		
		特別徴収(年金)			1,549,321			1,536,490			1,521,619		
		普徴：給与特徴： 年金特徴(%)			24.5%	70.4%	5.1%	24.3%	70.7%	5.0%	24.2%	70.9%	4.9%
		計(A)			30,597,891			30,860,894			31,235,012		
	都民税	普通徴収			4,956,751			4,946,706			4,987,087		
		特別徴収(給与)			14,071,756			14,237,253			14,426,378		
		特別徴収(年金)			1,006,016			997,543			987,568		
		普徴：給与特徴： 年金特徴(%)			24.8%	70.2%	5.0%	24.5%	70.6%	4.9%	24.5%	70.7%	4.8%
		計(B)			20,034,523			20,181,502			20,401,033		
	合計	普通徴収			12,463,318			12,437,204			12,540,530		
		特別徴収(給与)			35,613,759			36,071,159			36,586,328		
		特別徴収(年金)			2,555,337			2,534,033			2,509,187		
		普徴：給与特徴： 年金特徴(%)			24.6%	70.3%	5.1%	24.4%	70.7%	4.9%	24.3%	70.8%	4.9%
		計(C)			50,632,414			51,042,396			51,636,045		

(4) 課税標準額段階別所得割額等に関する調

課税標準額の段階		区分		
		納税義務者 (人)	総所得金額等 (千円)	所得控除額 (千円)
10万円以下の金額		7,365	13,836,848	4,313,352
10万円を超え	100万円以下	56,545	81,938,228	45,189,283
100万円を超え	200万円以下	52,862	135,173,751	52,913,880
200万円を超え	300万円以下	32,134	123,116,306	41,597,877
300万円を超え	400万円以下	17,977	92,507,806	28,529,471
400万円を超え	550万円以下	15,169	101,458,004	28,439,913
550万円を超え	700万円以下	6,695	56,949,461	14,029,666
700万円を超え	1,000万円以下	5,701	62,705,581	12,717,964
1,000万円を超える金額		4,787	112,046,208	11,253,265
合計		199,235	779,732,193	238,984,671
前年比(%)		100.8	101.2	101.6
参考	納税義務者1人当り(単位:円)	—	3,913,631	1,199,511
	市民1人当り(単位:円)	—	1,818,651	557,409
	1世帯当り(単位:円)	—	4,016,733	1,231,112

※総所得金額等には分離譲渡所得を含む。

2018年度

課税標準額 (千円)	算出税額 (千円)	税額控除額 (千円)	税額調整額及 び減免税額 (千円)	配当割額及び株 式等譲渡所得割 額の控除額 (千円)	所得割額 (千円)
9,523,496	290,505	14,221	12	1,176	275,096
36,748,945	2,063,152	159,647	1,664	10,204	1,891,637
82,259,871	4,783,331	283,499	443	14,156	4,485,233
81,518,429	4,812,300	320,815	0	14,540	4,476,945
63,978,335	3,783,049	160,597	0	8,341	3,614,111
73,018,091	4,309,493	133,319	0	11,256	4,164,918
42,919,795	2,524,565	91,520	0	6,434	2,426,611
49,987,617	2,906,213	107,903	0	6,634	2,791,676
100,792,943	5,770,328	263,190	0	54,167	5,452,971
540,747,522	31,242,936	1,534,711	2,119	126,908	29,579,198
101.0	101.1	115.8	74.4	181.0	100.3
2,714,119	156,814	7,703	11	—	148,464
1,261,242	72,871	3,580	5	—	68,991
2,785,621	160,946	7,906	11	—	152,375

(4) 課税標準額段階別所得割額等に関する調 (つづき)

課税標準額の段階		区分		
		納税義務者 (人)	総所得金額等 (千円)	所得控除額 (千円)
10万円以下の金額		7,422	13,842,393	4,343,588
10万円を超え	100万円以下	57,010	81,366,789	45,520,322
100万円を超え	200万円以下	53,791	136,560,138	54,330,957
200万円を超え	300万円以下	32,334	124,141,724	42,175,182
300万円を超え	400万円以下	18,268	93,578,099	29,087,991
400万円を超え	550万円以下	15,238	102,220,181	28,820,023
550万円を超え	700万円以下	6,640	56,485,800	13,837,150
700万円を超え	1,000万円以下	5,803	64,519,862	12,241,146
1,000万円を超える金額		5,079	121,914,086	11,292,391
合計		201,585	794,629,072	241,648,750
前年比 (%)		101.2	101.9	101.1
参考	納税義務者1人当り (単位:円)	—	3,941,906	1,198,744
	市民1人当り (単位:円)	—	1,853,643	563,698
	1世帯当り (単位:円)	—	4,061,628	1,235,152

※総所得金額等には分離譲渡所得を含む。

2019年度

課税標準額 (千円)	算出税額 (千円)	税額控除額 (千円)	税額調整額及 び減免税額 (千円)	配当割額及び株 式等譲渡所得割 額の控除額 (千円)	所得割額 (千円)
9,498,805	291,120	12,850	13	1,457	276,800
35,846,467	2,036,906	163,364	1,496	7,596	1,864,450
82,229,181	4,827,159	304,828	587	10,154	4,511,590
81,966,542	4,840,942	351,015	111	8,460	4,481,356
64,490,108	3,826,697	194,854	0	8,139	3,623,704
73,400,158	4,328,519	166,928	0	9,125	4,152,466
42,648,650	2,505,098	109,915	0	3,192	2,391,991
52,278,716	3,008,366	137,306	0	3,860	2,867,200
110,621,695	6,199,817	363,766	0	31,705	5,804,346
552,980,322	31,864,624	1,804,826	2,207	83,688	29,973,903
102.3	102.0	117.6	104.2	65.9	101.3
2,743,162	158,070	8,953	11	—	148,691
1,289,946	74,331	4,210	5	—	69,921
2,826,476	162,871	9,225	11	—	153,207

(4) 課税標準額段階別所得割額等に関する調 (つづき)

課税標準額の段階		区分		
		納税義務者 (人)	総所得金額等 (千円)	所得控除額 (千円)
10万円以下の金額		7,250	12,833,296	4,151,208
10万円を超え	100万円以下	57,485	80,950,132	45,526,649
100万円を超え	200万円以下	53,543	135,100,776	53,912,029
200万円を超え	300万円以下	33,151	126,739,041	43,129,622
300万円を超え	400万円以下	18,433	95,303,766	29,412,586
400万円を超え	550万円以下	15,448	103,422,864	29,200,265
550万円を超え	700万円以下	6,655	55,896,916	13,850,727
700万円を超え	1,000万円以下	5,821	61,555,523	12,309,743
1,000万円を超える金額		5,034	116,278,642	11,129,071
合計		202,820	788,080,956	242,621,900
前年比 (%)		100.6	99.2	100.4
参考	納税義務者1人当り (単位:円)	—	3,885,618	1,196,242
	市民1人当り (単位:円)	—	1,837,785	565,788
	1世帯当り (単位:円)	—	3,986,025	1,227,154

※総所得金額等には分離譲渡所得を含む。

2020年度

課税標準額 (千円)	算出税額 (千円)	税額控除額 (千円)	税額調整額及 び減免税額 (千円)	配当割額及び株 式等譲渡所得割 額の控除額 (千円)	所得割額 (千円)
8,682,088	268,079	11,651	13	910	255,505
35,423,483	2,034,823	163,989	1,631	5,758	1,863,445
81,188,747	4,784,207	296,312	499	11,042	4,476,354
83,609,419	4,947,934	354,161	0	7,970	4,585,803
65,891,180	3,887,037	203,687	0	6,311	3,677,039
74,222,599	4,385,117	168,774	0	5,490	4,210,853
42,046,189	2,490,111	108,398	0	3,605	2,378,108
49,245,780	2,921,001	136,730	0	5,675	2,778,596
105,149,571	5,960,217	338,973	0	22,795	5,598,449
545,459,056	31,678,526	1,782,675	2,143	69,556	29,824,152
98.6	99.4	98.8	97.1	83.1	99.5
2,689,375	156,190	8,789	11	—	147,047
1,271,997	73,874	4,157	5	—	69,549
2,758,871	160,226	9,017	11	—	150,847

(5) 2020年度課税標準額段階別所得割額等に関する調

課税標準額の段階	区分	給与所得者 ①			営業等所得者 ②		
		納税義務者	総所得金額	所得割額	納税義務者	総所得金額	所得割額
		(人)	(千円)	(千円)	(人)	(千円)	(千円)
10万円以下の金額		4,783	2,471,872	8,341	329	259,681	607
10万円を超え 100万円以下		36,663	48,514,243	1,193,668	2,142	3,087,173	60,795
100万円を超え 200万円以下		43,066	106,780,756	3,561,418	1,750	4,473,536	142,346
200万円を超え 300万円以下		28,846	108,892,826	3,925,936	1,168	4,245,969	160,081
300万円を超え 400万円以下		16,418	83,510,102	3,219,710	655	3,135,129	128,688
400万円を超え 550万円以下		13,975	92,135,899	3,753,415	515	3,153,433	139,701
550万円を超え 700万円以下		5,896	48,900,374	2,080,449	233	1,815,968	83,220
700万円を超え 1,000万円以下		5,094	53,125,728	2,402,816	217	2,175,500	103,255
1,000万円を超える金額		3,794	73,831,294	3,674,983	302	7,466,454	387,279
合計		158,535	618,163,094	23,820,736	7,311	29,812,843	1,205,972
所得別構成比		79.2%	84.1%	85.0%	3.7%	4.1%	4.3%

※短期・長期・株式譲渡所得に係る分離課税分を除く。

課税標準額の段階	区分	農業所得者 ③			その他の所得者 ④		
		納税義務者	総所得金額	所得割額	納税義務者	総所得金額	所得割額
		(人)	(千円)	(千円)	(人)	(千円)	(千円)
10万円以下の金額		1	385	1	1,626	1,365,181	2,930
10万円を超え 100万円以下		5	7,450	107	18,255	25,739,968	513,663
100万円を超え 200万円以下		3	8,790	283	8,324	19,954,573	661,693
200万円を超え 300万円以下		1	3,423	141	2,834	10,183,894	395,986
300万円を超え 400万円以下		1	4,470	182	1,126	5,284,864	221,497
400万円を超え 550万円以下		0	0	0	700	4,212,924	186,746
550万円を超え 700万円以下		1	7,313	356	382	2,919,447	135,491
700万円を超え 1,000万円以下		0	0	0	330	3,244,836	159,778
1,000万円を超える金額		0	0	0	584	13,916,839	736,017
合計		12	31,831	1,070	34,161	86,822,526	3,013,801
所得別構成比		0.0%	0.0%	0.0%	17.1%	11.8%	10.7%

※短期・長期・株式譲渡所得に係る分離課税分を除く。

課税標準額の段階	区分	合 計 (①~④)				
		納税義務者		総所得金額 (千円)	所得割額	
		(人)	構成比 (%)		(千円)	構成比 (%)
10万円以下の金額		6,739	3.4	4,097,119	11,879	0.1
10万円を超え 100万円以下		57,065	28.5	77,348,834	1,768,233	6.3
100万円を超え 200万円以下		53,143	26.6	131,217,655	4,365,740	15.6
200万円を超え 300万円以下		32,849	16.4	123,326,112	4,482,144	16.0
300万円を超え 400万円以下		18,200	9.1	91,934,565	3,570,077	12.7
400万円を超え 550万円以下		15,190	7.6	99,502,256	4,079,862	14.5
550万円を超え 700万円以下		6,512	3.3	53,643,102	2,299,516	8.2
700万円を超え 1,000万円以下		5,641	2.8	58,546,064	2,665,849	9.5
1,000万円を超える金額		4,680	2.3	95,214,587	4,798,279	17.1
合 計		200,019	100.0	734,830,294	28,041,579	100.0
所得別構成比		100.0%	—	100.0%	100.0%	—

※短期・長期・株式譲渡所得に係る分離課税分を除く。

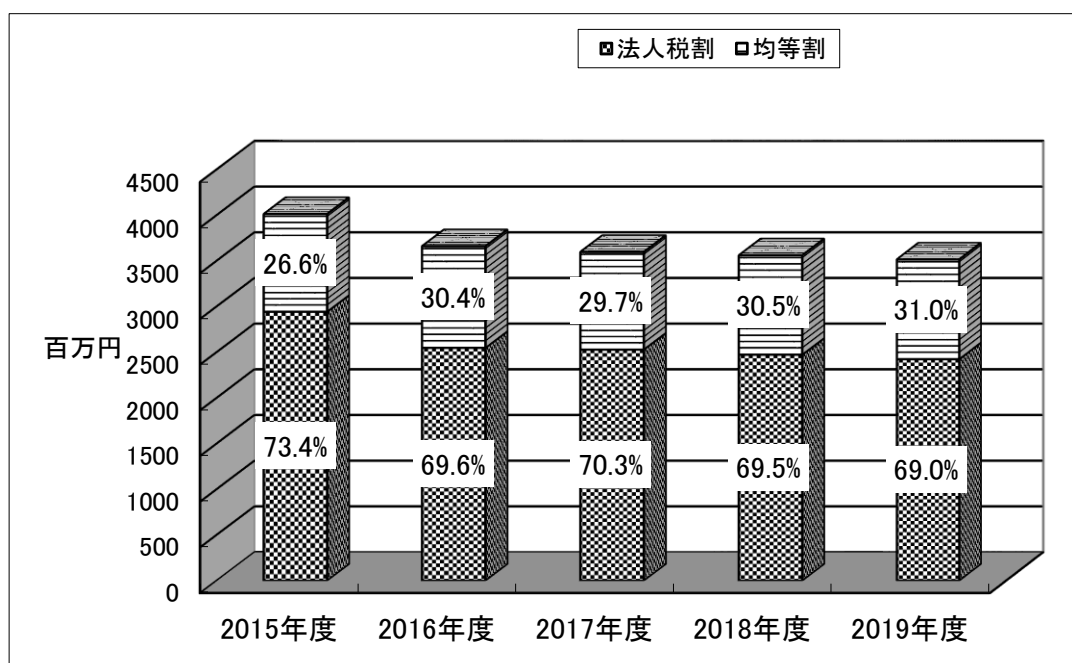
9. 法人市民税

(1) 最終調定額

(単位：千円・件・%)

区分		2017年度		2018年度		2019年度	
			前年比		前年比		前年比
現年	法人税割	2,477,617	100.0	2,451,843	99.0	2,395,561	97.7
	均等割	1,048,341	96.3	1,072,891	102.3	1,077,315	100.4
	計	3,525,958	98.8	3,524,734	100.0	3,472,876	98.5
	件数	12,927	101.1	13,159	101.8	13,343	101.4
過年	法人税割	51,920	73.8	21,846	42.1	29,141	133.4
	均等割	19,649	84.1	14,172	72.1	13,353	94.2
	計	71,569	76.4	36,018	50.3	42,494	118.0
	件数	733	91.9	760	103.7	790	103.9
合計	法人税割	2,529,537	99.3	2,473,689	97.8	2,424,702	98.0
	均等割	1,067,990	96.0	1,087,063	101.8	1,090,668	100.3
	計	3,597,527	98.3	3,560,752	99.0	3,515,370	98.7
	件数	13,660	100.5	13,919	101.9	14,133	101.5

図6 法人市民税調定額の推移



(2) 資本金別調定額 (法人税割額)

(単位：千円・社)

年度 区分	2017年度				2018年度				2019年度			
	法人税割額	構成比	法人数	構成比	法人税割額	構成比	法人数	構成比	法人税割額	構成比	法人数	構成比
50億円を 超えるもの	968,930	38.3	310	3.1	1,178,070	47.6	305	3.0	1,121,284	46.2	303	2.9
10億円を超え 50億円以下	369,336	14.6	203	2.0	300,084	12.1	210	2.0	298,993	12.3	213	2.0
1億円を超え 10億円以下	476,639	18.8	531	5.2	294,628	11.9	525	5.1	267,761	11.1	551	5.3
1,000万円を 超え1億円以下	358,492	14.2	1,399	13.8	319,072	12.9	1,406	13.7	356,277	14.7	1,418	13.7
1,000万円以下	356,140	14.1	7,698	75.9	381,835	15.5	7,839	76.2	380,387	15.7	7,898	76.1
合計	2,529,537	100	10,141	100	2,473,689	100	10,285	100	2,424,702	100	10,383	100

※法人数は均等割のみの法人を含みます。

(3) 業種別調定額 (法人税割額)

(単位：千円・社)

年度 区分	2017年度				2018年度				2019年度			
	法人税割額	構成比	法人数	構成比	法人税割額	構成比	法人数	構成比	法人税割額	構成比	法人数	構成比
農 業	654	0.1	22	0.2	1,288	0.1	22	0.2	519	0.0	21	0.2
建 設 業	258,662	10.2	1,491	14.7	241,474	9.7	1,515	14.7	246,427	10.2	1,531	14.8
製 造 業	347,638	13.7	701	6.9	297,026	12.0	679	6.6	274,719	11.3	661	6.4
電気・ガス・ 熱供給・水道業	18,562	0.7	38	0.4	18,706	0.8	44	0.4	21,469	0.9	46	0.4
情報通信業	39,805	1.6	469	4.6	42,824	1.7	491	4.8	73,923	3.0	500	4.8
運輸業	77,430	3.1	191	1.9	63,284	2.6	194	1.9	73,791	3.0	201	1.9
卸・小売業	535,279	21.2	2,358	23.3	585,896	23.7	2,332	22.7	591,207	24.4	2,333	22.5
金融・保険業	395,638	15.7	166	1.6	577,257	23.3	169	1.6	452,701	18.7	170	1.6
不動産業	276,566	10.9	1,156	11.4	231,162	9.3	1,199	11.7	223,100	9.2	1,236	11.9
飲食店、宿泊業	55,754	2.2	621	6.1	59,159	2.4	649	6.3	53,899	2.2	653	6.3
医療、福祉	71,386	2.8	464	4.6	83,261	3.4	484	4.7	97,935	4.1	512	4.9
教育、学習支援	5,509	0.2	119	1.2	6,381	0.3	133	1.3	6,817	0.3	137	1.3
複合サービス事業	21,257	0.8	19	0.2	18,399	0.7	18	0.2	15,138	0.6	18	0.2
サービス業	425,397	16.8	2,324	22.9	247,572	10.0	2,354	22.9	293,057	12.1	2,362	22.8
公務	0	0.0	1	0.0	0	0.0	1	0.0	0	0.0	1	0.0
分類不能の産業	0	0.0	1	0.0	0	0.0	1	0.0	0	0.0	1	0.0
合計	2,529,537	100	10,141	100	2,473,689	100	10,285	100	2,424,702	100	10,383	100

※法人数は均等割のみの法人を含みます。

10. 固定資産税・都市計画税（土地・家屋）

（1）当初調定額

（単位：人・千円）

区分		年度			
		2018年度	2019年度	2020年度	
固定資産税	納税義務者数		137,761	138,489	139,489
	課税標準額	土地	856,174,754	852,428,793	850,695,565
		家屋	801,781,890	819,160,527	839,490,589
		合計	1,657,956,644	1,671,589,320	1,690,186,154
	調定額		22,423,498	22,616,531	22,869,558
都市計画税	納税義務者数		133,792	134,487	135,391
	課税標準額	土地	1,230,316,928	1,226,698,492	1,225,214,621
		家屋	788,178,629	805,366,519	825,743,094
		合計	2,018,495,557	2,032,065,011	2,050,957,715
	調定額		4,791,444	4,825,744	4,869,761

（2）最終調定額

（単位：人・千円）

区分		年度			
		2017年度	2018年度	2019年度	
固定資産税	納税義務者		137,016	137,787	138,506
	課税標準額	土地	851,971,354	855,950,934	852,254,237
		家屋	820,098,727	802,799,594	820,279,592
		合計	1,672,070,081	1,658,750,528	1,672,533,829
	調定額		22,581,399	22,422,060	22,611,728
都市計画税	納税義務者		133,020	133,779	134,466
	課税標準額	土地	1,224,495,794	1,230,185,312	1,226,636,320
		家屋	807,011,213	789,174,509	806,482,659
		合計	2,031,507,007	2,019,359,821	2,033,118,979
	調定額		4,820,040	4,792,456	4,826,154

1 1. 固定資産税（償却資産）

（1）当初調定額

（単位：人・千円）

区分		年度		
		2018年度	2019年度	2020年度
市長決定分	納税義務者	4,013	4,066	4,153
	課税標準額	126,070,868	128,723,460	154,235,278
	調定額	1,721,070	1,800,120	2,157,494
総務大臣配分	納税義務者	17	17	18
	課税標準額	65,730,194	66,565,315	68,850,278
	調定額	920,222	931,913	963,903
合計	納税義務者	4,030	4,083	4,171
	課税標準額	191,801,062	195,288,775	223,085,556
	調定額	2,682,930	2,732,033	3,121,397

（2）最終調定額

（単位：人・千円）

区分		年度		
		2017年度	2018年度	2019年度
市長決定分	納税義務者	4,059	4,096	4,144
	調定額	1,779,832	1,789,264	1,825,154
総務大臣 及び都知事 配分	納税義務者	17	17	17
	調定額	938,081	920,748	933,011
合計	納税義務者	4,076	4,113	4,161
	調定額	2,717,913	2,710,012	2,758,165

12. 縦覧・固定資産審査件数

(単位：人・件)

区分		年度		
		2018年度	2019年度	2020年度
土地	縦覧者数	9 1,227	4 839	1 667
	審査件数	1	2	1
家屋	縦覧者数	5 851	2 548	1 444
	審査件数	1	0	0
償却資産	縦覧者数	縦覧制度廃止 296	縦覧制度廃止 222	縦覧制度廃止 178
	審査件数	0	0	0
合計	縦覧者数	14 2,374	6 1,609	2 1,289
	審査件数	2	2	1

※縦覧者数上段欄は縦覧帳簿の縦覧者数。下段は縦覧期間中の名寄帳の閲覧者数

13. 国有資産等所在市交付金及び納付金

(単位：千円)

区分		年度		
		2018年度	2019年度	2020年度
交付金	東京都	555,062	547,117	529,007
	総務省	0	0	0
	財務省	19,074	18,864	18,579
	神奈川県内 広域水道企業団	159	156	152
	横浜市	883	883	883
納付金	日本郵政公社	0	0	0
合計		575,178	567,020	548,621

14. 2020年度固定資産概要調書（土地）

（1）総括表

地目		地 積				決 定			
		非課税地積 (イ) (㎡)	評価総地積 (ロ) (㎡)	法定免税点 未満のもの (ロ)-(ニ) (ハ) (㎡)	法定免税点 以上のもの (ニ) (㎡)	総額 (ホ) (千円)	法定免税点 未満のもの (ホ)-(ト) (ヘ) (千円)		
田	一般田	159,361	452,715	41,469	411,246	40,839	3,700		
	宅地介在田等	91,436	25,612	29	25,583	586,158	504		
	計	250,797	478,327	41,498	436,829	626,997	4,204		
畑	一般畑	729,983	3,800,456	310,720	3,489,736	233,921	18,748		
	宅地介在畑等	234,671	810,846	6,274	804,572	36,652,876	6,349		
	計	964,654	4,611,302	316,994	4,294,308	36,886,797	25,097		
宅地	小規模住宅用地		20,544,621	5,249	20,539,372	1,854,922,515	380,537		
	一般住宅用地		2,686,038	801	2,685,237	215,110,346	41,099		
	商業地等(非住宅用地)		5,244,090	163	5,243,927	609,169,676	6,508		
	計	2,217,044	28,474,749	6,213	28,468,536	2,679,202,537	428,144		
塩田									
鉱泉地				0			0		
池沼		13,654		0			0		
山林	一般山林	2,776,828	4,634,068	709,193	3,924,875	179,355	27,361		
	介在山林	72,026	887,919	1,019	886,900	11,850,111	7,817		
	計	2,848,854	5,521,987	710,212	4,811,775	12,029,466	35,178		
牧場				0			0		
原野		11,356		0			0		
雑種地	ゴルフ場の用地			694,381	0	694,381	4,142,815	0	
	遊園地等の用地				0			0	
	鉄軌道用地	単体利用	3,409	448,943	4	448,939	20,780,181	124	
		複合利用	小規模住宅用地			0			0
			一般住宅用地			0			0
			住宅用地以外		14,340	0	14,340	12,514,391	0
		計		14,340	0	14,340	12,514,391	0	
その他の雑種地		1,027,669	1,621,267	4,042	1,617,225	42,362,744	53,241		
計		1,031,078	2,778,931	4,046	2,774,885	79,800,131	53,365		
その他		14,935,998							
合計		22,273,435	41,865,296	1,078,963	40,786,333	2,808,545,928	545,988		

価 格		筆 数				単位当たり価格	
法定免税点 以上のもの (ト) (千円)	(ト)にかかる 課税標準額 (ヌ) (千円)	非課税地 筆数 (ル) (筆)	評価総筆数 (ヲ) (筆)	法定免税点 未満のもの (ヲ)-(カ) (ワ) (筆)	法定免税点 以上のもの (カ) (筆)	平均価格 (ホ)/(ロ) (ヨ) (円/㎡)	最高価格 (タ) (円/㎡)
37,139	37,139	616	1,850	189	1,661	90	167
585,654	201,121	581	136	2	134	22,886	49,700
622,793	238,260	1,197	1,986	191	1,795	1,311	49,700
215,173	215,173	1,034	7,016	623	6,393	62	235
36,646,527	13,981,472	957	3,152	26	3,126	45,203	198,407
36,861,700	14,196,645	1,991	10,168	649	9,519	7,999	198,407
1,854,541,978	309,048,634		126,376	625	125,751	90,288	1,387,281
215,069,247	71,682,853		29,560	142	29,418	80,085	473,265
609,163,168	394,319,291		17,441	35	17,406	116,163	1,742,243
2,678,774,393	775,050,778	3,594	173,377	802	172,575	94,090	1,742,243
				0			
		17		0			
151,994	151,994	2,561	5,386	1,647	3,739	39	183
11,842,294	8,117,787	86	1,885	34	1,851	13,346	71,300
11,994,288	8,269,781	2,647	7,271	1,681	5,590	2,178	71,300
				0			
		35		0			
4,142,815	2,899,971		615	0	615	5,966	6,300
				0			
20,780,057	13,423,187	29	878	1	877	46,287	362,000
				0			
				0			
12,514,391	7,514,108		67	0	67	872,691	1,310,112
12,514,391	7,514,108		67	0	67	872,691	1,310,112
42,309,503	29,102,835	3,502	6,786	422	6,364	26,129	594,089
79,746,766	52,940,101	3,531	8,346	423	7,923	28,716	1,310,112
		72,989					
2,807,999,940	850,695,565	86,001	201,148	3,746	197,402	67,085	

(2) 納税義務者数

(単位：人)

区分	年度	2018年度	2019年度	2020年度
	総数		97,066	97,823
法定免税点未満		2,340	2,321	2,326
法定免税点以上		94,726	95,502	96,357

(3) 評価総地積

(単位：千㎡・%)

区分	年度	2018年度		2019年度		2020年度	
		地積	構成比	地積	構成比	地積	構成比
田	評価総地積	485	1.2	481	1.1	478	1.1
	法定免税点未満	43		41		41	
	法定免税点以上	442		440		437	
畑	評価総地積	4,763	11.4	4,685	11.2	4,611	11.0
	法定免税点未満	313		310		317	
	法定免税点以上	4,449		4,375		4,294	
山林	評価総地積	5,591	13.3	5,579	13.3	5,522	13.2
	法定免税点未満	710		703		710	
	法定免税点以上	4,881		4,877		4,812	
宅地	評価総地積	28,272	67.4	28,365	67.7	28,475	68.0
	法定免税点未満	6		6		6	
	法定免税点以上	28,265		28,359		28,469	
雑種地	評価総地積	2,824	6.7	2,795	6.7	2,779	6.6
	法定免税点未満	4		4		4	
	法定免税点以上	2,820		2,791		2,775	
合計	評価総地積	41,934	100.0	41,905	100.0	41,865	100.0
	法定免税点未満	1,076		1,064		1,079	
	法定免税点以上	40,858		40,841		40,786	

(4) 評価総筆数

(単位：筆)

区分		年度		
		2018年度	2019年度	2020年度
田	評価総筆数	2,005	1,991	1,986
	法定免税点未満	195	188	191
	法定免税点以上	1,810	1,803	1,795
畑	評価総筆数	10,558	10,370	10,168
	法定免税点未満	628	612	649
	法定免税点以上	9,930	9,758	9,519
山林	評価総筆数	7,326	7,296	7,271
	法定免税点未満	1,687	1,676	1,681
	法定免税点以上	5,639	5,620	5,590
宅地	評価総筆数	171,254	172,304	173,377
	法定免税点未満	826	813	802
	法定免税点以上	170,428	171,491	172,575
雑種地	評価総筆数	8,355	8,265	8,346
	法定免税点未満	411	413	423
	法定免税点以上	7,944	7,852	7,923
合計	評価総筆数	199,498	200,226	201,148
	法定免税点未満	3,747	3,702	3,746
	法定免税点以上	195,751	196,524	197,402

(5) 決定価格（評価額）及び課税標準額

(単位：千円)

区分		年度		
		2018年度	2019年度	2020年度
田	総額	645,263	643,684	626,997
	法定免税点未満	4,287	4,161	4,204
	法定免税点以上	640,976	639,523	622,793
	法定免税点以上の課税標準額	243,500	243,572	238,260
畑	総額	40,443,586	38,404,590	36,886,797
	法定免税点未満	25,525	24,727	25,097
	法定免税点以上	40,418,061	38,379,863	36,861,700
	法定免税点以上の課税標準額	15,658,733	14,690,903	14,196,645
山林	総額	12,467,823	12,227,019	12,029,466
	法定免税点未満	35,337	35,323	35,178
	法定免税点以上	12,432,486	12,191,696	11,994,288
	法定免税点以上の課税標準額	8,546,926	8,400,954	8,269,781
宅地	総額	2,675,418,976	2,675,289,745	2,679,202,537
	法定免税点未満	447,319	438,166	428,144
	法定免税点以上	2,674,971,657	2,674,851,579	2,678,774,393
	法定免税点以上の課税標準額	776,885,688	775,259,130	775,050,778
雑種地	総額	82,801,290	81,129,803	79,800,131
	法定免税点未満	51,010	51,067	53,365
	法定免税点以上	82,750,280	81,078,736	79,746,766
	法定免税点以上の課税標準額	54,839,907	53,834,234	52,940,101
合計	総額	2,811,776,938	2,807,694,841	2,808,545,928
	法定免税点未満	563,478	553,444	545,988
	法定免税点以上	2,811,213,460	2,807,141,397	2,807,999,940
	法定免税点以上の課税標準額	856,174,754	852,428,793	850,695,565

15. 2020年度固定資産概要調書（家屋）

（1）総括表

区分		総数（イ）	法定免税点未満のもの（ロ）	法定免税点以上のもの（イ）－（ロ）（ハ）
納税義務者（人）		118,735	704	118,031
棟数（棟）	木造	90,094	662	89,432
	木造以外	25,522	146	25,376
	合計	115,616	808	114,808
床面積（㎡）	木造	9,956,657	22,209	9,934,448
	木造以外	9,144,494	3,045	9,141,449
	合計	19,101,151	25,254	19,075,897
決定価格（千円）	木造	320,272,961	42,471	320,230,490
	木造以外	519,503,691	17,688	519,486,003
	合計	839,776,652	60,159	839,716,493
単位当たり価格（円）	木造	32,167	1,912	32,234
	木造以外	56,811	5,809	56,828
	合計	43,965	2,382	44,020

非課税家屋棟数及び床面積	
棟数（棟）	1,476
床面積（㎡）	1,671,977

（2）納税義務者数

（単位：人）

区分	年度		
	2018年度	2019年度	2020年度
総数	116,575	117,532	118,735
法定免税点未満	744	715	704
法定免税点以上	115,831	116,817	118,031

(3) 評価総床面積

(単位：㎡)

区分		年度		2018年度	2019年度	2020年度
木造	一般住宅用	評価床面積		9,464,353	9,566,021	9,664,085
		(法定免税点未満分)		9,684	9,123	8,864
	その他の用	評価床面積		294,571	293,352	292,572
		(法定免税点未満分)		13,860	13,447	13,345
	計	評価床面積		9,758,924	9,859,373	9,956,657
		(法定免税点未満分)		23,544	22,570	22,209
木造以外	一般住宅用	評価床面積		5,914,532	5,944,956	6,000,611
		(法定免税点未満分)		224	215	156
	その他の用	評価床面積		3,166,511	3,158,408	3,143,883
		(法定免税点未満分)		2,904	2,900	2,889
	計	評価床面積		9,081,043	9,103,364	9,144,494
		(法定免税点未満分)		3,128	3,115	3,045
合計	一般住宅用	評価床面積		15,378,885	15,510,977	15,664,696
		(法定免税点未満分)		9,908	9,338	9,020
	その他の用	評価床面積		3,461,082	3,451,760	3,436,455
		(法定免税点未満分)		16,764	16,347	16,234
	計	評価床面積		18,839,967	18,962,737	19,101,151
		(法定免税点未満分)		26,672	25,685	25,254

(4) 評価総棟数

(単位：棟)

区分		年度		2018年度	2019年度	2020年度
木造	一般住宅用	評価棟数		84,493	85,341	86,146
		(法定免税点未満分)		193	181	175
	その他の用	評価棟数		4,020	3,983	3,948
		(法定免税点未満分)		507	491	487
	計	評価棟数		88,513	89,324	90,094
		(法定免税点未満分)		700	672	662
木造以外	一般住宅用	評価棟数		15,019	15,066	15,158
		(法定免税点未満分)		13	12	10
	その他の用	評価棟数		10,301	10,340	10,364
		(法定免税点未満分)		138	137	136
	計	評価棟数		25,320	25,406	25,522
		(法定免税点未満分)		151	149	146
合計	一般住宅用	評価棟数		99,512	100,407	101,304
		(法定免税点未満分)		206	193	185
	その他の用	評価棟数		14,321	14,323	14,312
		(法定免税点未満分)		645	628	623
	計	評価棟数		113,833	114,730	115,616
		(法定免税点未満分)		851	821	808

(5) 決定価格（評価額）及び課税標準額

(単位：千円)

区分		年度	2018年度	2019年度	2020年度
木造	一般住宅用	総額	290,335,225	303,116,395	315,407,273
		法定免税点未満	20,650	19,303	18,714
		法定免税点以上	290,314,575	303,097,092	315,388,559
	その他の用	総額	4,511,207	4,694,655	4,865,688
		法定免税点未満	24,720	23,663	23,757
		法定免税点以上	4,486,487	4,670,992	4,841,931
	計	総額	294,846,432	307,811,050	320,272,961
		法定免税点未満	45,370	42,966	42,471
		法定免税点以上	294,801,062	307,768,084	320,230,490
木造以外	一般住宅用	総額	311,606,956	316,084,053	323,228,969
		法定免税点未満	1,404	1,346	1,031
		法定免税点以上	311,605,552	316,082,707	323,227,938
	その他の用	総額	195,678,822	195,615,734	196,274,722
		法定免税点未満	16,903	16,863	16,657
		法定免税点以上	195,661,919	195,598,871	196,258,065
	計	総額	507,285,778	511,699,787	519,503,691
		法定免税点未満	18,307	18,209	17,688
		法定免税点以上	507,267,471	511,681,578	519,486,003
合計	一般住宅用	総額	601,942,181	619,200,448	638,636,242
		法定免税点未満	22,054	20,649	19,745
		法定免税点以上	601,920,127	619,179,799	638,616,497
	その他の用	総額	200,190,029	200,310,389	201,140,410
		法定免税点未満	41,623	40,526	40,414
		法定免税点以上	200,148,406	200,269,863	201,099,996
	計	総額	802,132,210	819,510,837	839,776,652
		法定免税点未満	63,677	61,175	60,159
		法定免税点以上	802,068,533	819,449,662	839,716,493

16. 2020年度固定資産概要調書（償却資産）

（1）総括表

（単位：千円）

種類	区分	決定価格	課税標準額	課税標準額の内訳	
				法第349条の3 又は法附則第 15条の規定の 適用を受ける もの（イ）	（イ）以外のもの （ロ）
市町村長 が価格等 を決定し たもの	構築物	68,289,045	68,237,915	50,121	68,187,794
	機械及び装置	17,231,777	16,776,964	138,447	16,638,517
	船舶	2,390	2,390	0	2,390
	航空機	32,900	32,900	0	32,900
	車両及び運搬具	172,003	172,003	0	172,003
	工具・器具及び備品	69,049,081	69,013,106	12,627	69,000,479
	調整額				0
	計（ハ）	154,777,196	154,235,278	201,195	154,034,083
法第38 9条関係	総務大臣が価格等を 決定して配分したもの	73,372,212	68,850,278		
	道府県知事が価格等を 決定して配分したもの				
	計（ニ）	73,372,212	68,850,278		
法第743条第1項の規定により 道府県知事が価格等を決定したも の（ホ）					
合 計（ハ）＋（ニ）＋（ホ）		228,149,408	223,085,556		
内訳	市町村分の額		223,085,556		
	道府県分の額				

(2) 納税義務者に関する調

(単位：人)

区分	総数 (イ)	法定免税点 未満のもの (ロ)	法定免税点 以上のもの (イ) - (ロ) (ハ)
納税義務者数	10,370	6,199	4,171

(3) 納税義務者数 (法定免税点以上のもの)

(単位：人)

年度別	2018年度	2019年度	2020年度
納税義務者数	4,030	4,083	4,171

(4) 決定価格 (評価額) 及び課税標準額

(単位：千円)

区分 \ 年度		2018年度	2019年度	2020年度
市長決定分	決定価格	126,293,178	129,073,665	154,777,196
	課税標準額	126,070,868	128,723,460	154,235,278
法第389条関係 大臣配分	決定価格	70,672,168	72,203,965	73,372,212
	課税標準額	65,730,194	66,565,315	68,850,278
合計	決定価格	196,965,346	201,277,630	228,149,408
	課税標準額	191,801,062	195,288,775	223,085,556

17. 軽自動車税

(1) 当初調定額

(単位: 件・千円)

区分	年度	2018年度		2019年度		2020年度	
		件数	調定額	件数	調定額	件数	調定額
原動機付自転車		28,334	60,022	27,786	59,036	27,067	57,681
第一種		19,847	39,694	19,080	38,160	18,218	36,436
ミニカー		304	1,125	315	1,166	320	1,184
第二種乙		1,090	2,180	1,072	2,144	1,022	2,044
第二種甲		7,093	17,023	7,319	17,566	7,507	18,017
軽自動車		48,380	354,500	49,308	373,005	50,082	390,565
二輪車		5,997	21,589	5,933	21,359	5,962	21,463
三輪車		6	28	7	32	6	28
四輪乗用		32,179	285,675	32,977	302,758	33,589	318,761
四輪貨物		10,198	47,208	10,391	48,856	10,525	50,313
小型特殊自動車		451	1639	452	1638	451	1639
農耕作業用		292	701	294	706	292	701
その他		159	938	158	932	159	938
二輪の小型自動車		5,262	31,572	5,323	31,938	5,449	32,694
合計		82,427	447,733	82,869	465,617	83,049	482,579

※町田市アメリカ合衆国軍隊の構成員等の所有する軽自動車等を除く。

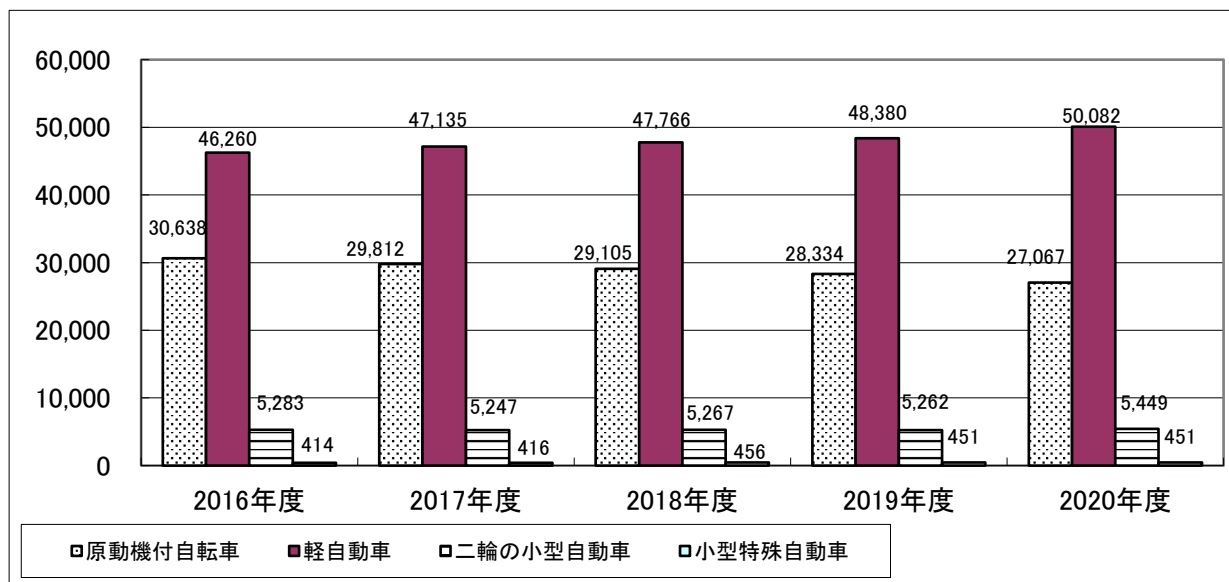
(2) 最終調定額

(単位: 件・千円)

区分	年度	2017年度		2018年度		2019年度	
		件数	調定額	件数	調定額	件数	調定額
原動機付自転車		29,080	61,426	28,285	59,915	27,756	58,969
第一種		20,768	41,530	19,808	39,616	19,054	38,108
ミニカー		299	1,106	301	1,114	312	1,155
第二種乙		1,101	2,201	1,094	2,188	1,075	2,150
第二種甲		6,912	16,589	7,082	16,997	7,315	17,556
軽自動車		46,861	328,790	47,452	346,737	48,384	364,939
二輪車		5,996	21,586	5,984	21,542	5,920	21,312
三輪車		6	28	6	28	7	32
四輪乗用		30,785	261,415	31,378	278,472	32,177	295,253
四輪貨物		10,074	45,761	10,084	46,695	10,280	48,342
小型特殊自動車		454	1,635	450	1,636	451	1,635
農耕作業用		298	715	291	698	293	703
その他		156	920	159	938	158	932
二輪の小型自動車		5,232	31,390	5,231	31,386	5,297	31,782
合計		81,627	423,241	81,418	439,674	81,888	457,325

※町田市アメリカ合衆国軍隊の構成員等の所有する軽自動車等を除く

図7. 車種別推移（当初課税台数）



(3) 車種別登録・廃車台数

(単位：台・%)

区分	年度	2018年度				2019年度			
		登録	廃車	最終	前年比	登録	廃車	最終	前年比
原動機付自転車		4,802	5,260	32,588	98.6	4,357	5,013	31,932	98.0
第一種		3,062	3,742	23,338	97.2	2,686	3,482	22,542	96.6
ミニカー		75	65	334	103.1	58	49	343	102.7
第二種乙		194	206	1,224	99.1	160	212	1,172	95.8
第二種甲		1,471	1,247	7,692	103.1	1,453	1,270	7,875	102.4
軽自動車		12,439	11,500	51,601	103.2	12,916	11,957	52,560	101.9
二輪車		1,040	1,085	6,596	99.3	1,045	1,018	6,623	100.4
三輪車		1	0	8	112.5	0	1	7	87.5
四輪乗用		8,852	8,018	33,822	103.9	9,329	8,505	34,646	102.4
四輪貨物		2,546	2,397	11,175	102.6	2,542	2,433	11,284	101.0
小型特殊自動車		29	29	495	100.0	30	26	499	100.8
農耕作業用		22	22	326	100.0	19	16	329	100.9
その他		7	7	169	100.0	11	10	170	100.6
二輪の小型自動車		1,080	1,023	5,627	101.0	1,121	1,019	5,729	101.8
合計		18,350	17,812	90,311	101.3	18,424	18,015	90,720	100.5

※ 非課税車両を含む。

18. 市たばこ税

最終調定額

区分	年度	2017年度	2018年度	2019年度
	売渡本数 (千本)	除く旧3級品	405,053	385,061
旧3級品		14,709	11,173	5,717
合計		419,762	396,234	382,734
前年比 (%)		94.3	94.4	96.6
税率 (円/千本)	除く旧3級品	5,262	5,262 5,692	5,692
	旧3級品	3,355	4,000	4,000
調定額 (千円)	除く旧3級品	2,131,387	2,096,215	2,145,983
	旧3級品	48,766	44,082	23,090
	合計	2,180,153	2,140,297	2,169,073
	前年比 (%)	94.9	98.2	101.3
備考 (1箱(20本) 当たりの税額)	除く旧3級品	105円24銭	105円24銭 113円84銭	113円84銭
	旧3級品	67円10銭	80円	80円

※紙巻たばこ等に係る税率の改正

平成27年度税制改正により、旧3級品たばこは特例税率を段階的に引上げ、2019年10月1日から旧3級品の特例がなくなりました。また、平成30年度税制改正により、市たばこ税率についても段階的に引き上げます。

市たばこ税率 (円/千本)

改正日	2015.4.1	2016.4.1	2017.4.1	2018.4.1
除く旧3級品	5,262	5,262	5,262	5,262
旧3級品	2,495	2,925	3,355	4,000
改正日	2018.10.1	2020.10.1	2021.10.1	
除く旧3級品	5,692	6,122	6,552	
旧3級品	4,000			

※手持ち品課税分 (増税分)

市たばこ税は、消費者に販売された時点の税率を適用します。税率が変わる時点でたばこ販売者が在庫として所有するたばこについては、旧税率で課税されているため、新税率との差額を課税するのが手持ち品課税です。(二段書きは上段：除く旧3級品、下段：旧3級品)

区分	年度	2017年度	2018年度	2019年度
売渡本数 (千本)		610	19,003 399	148
増税率 (円/千本)		430	430 645	430
調定額 (千円)		262	8,171 257	250

19. 入湯税

最終調定額

(単位：人・千円)

区分	年度	2017年度	2018年度	2019年度
	特別徴収義務者数		3	3
入湯客数		43,766	43,073	45,213
調定額		6,565	6,461	6,781

20. 事業所税

最終調定額

(単位：件・千㎡・千円)

区分	年度		2017年度	2018年度	2019年度
	事業に係る事業所税	資産割	件数	353	343
課税標準となる床面積			1,232	1,227	1,201
調定額			731,903	728,420	721,048
従業者割		件数	61	65	69
		課税標準額	42,248,857	42,870,960	46,004,415
		調定額	104,197	105,153	115,010
計		件数	357	352	358
		調定額	836,100	833,573	836,058
		納税義務者	360	356	361

2 1. 市税減免調

(単位：円・人)

区分		年度	2017年度		2018年度		2019年度	
			減免税額	人員	減免税額	人員	減免税額	人員
市民税	個人	生活保護受給者	4,298,300	111	2,562,922	72	3,340,500	82
		生活困窮者	0	0	47,600	1		
		学生	0	0				
		その他	0	0			68,700	2
		計	4,298,300	111	2,610,522	73	3,409,200	84
	法人	4,758,300	96	5,070,600	103	5,387,100	109	
固定資産税	生活保護受給者	1,684,000	62	1,817,000	67	1,817,000	67	
	生活困窮者	16,000	1	16,000	1	16,000	1	
	災害を受けた者	459,000	17	193,000	9	193,000	9	
	医療施設	84,242,000	210	91,114,000	205	91,114,000	205	
	幼稚園	29,198,000	13	29,091,000	13	29,091,000	13	
	公益のため専用する者等その他	171,840,000	1,392	163,322,000	1,384	163,322,000	1,384	
	計	287,439,000	1,695	285,553,000	1,679	285,553,000	1,679	
軽自動車税		7,148,500	929	7,771,800	960	8,070,100	960	
事業所税		9,126,300	13	10,318,000	15	8,543,400	13	
都市計画税	医療施設	9,607,000	206	9,325,000	201	9,325,000	201	
	幼稚園	4,914,000	8	4,882,000	8	4,882,000	8	
	その他	30,789,000	1,431	28,943,000	1,422	28,943,000	1,422	
	計	45,310,000	1,645	43,150,000	1,631	43,150,000	1,631	
合計		358,080,400	4,489	354,473,922	4,461	354,112,800	4,476	

2 2. 市税徴収状況

(単位：千円・%)

区分 \ 年度	2017年度	2018年度	2019年度	内訳	
				現年課税分	滞納繰越分
予算額	68,327,876	68,189,102	68,640,496	68,415,261	225,235
調定額	69,457,185	69,007,453	69,510,697	68,989,059	521,638
収入額	68,604,671	68,407,085	68,973,730	68,688,024	285,706
還付未済額	2,630	3,066	4,860	4,204	656
不納欠損額	179,723	74,949	37,813	2,313	35,500
未収入額	675,421	528,485	504,014	302,926	201,088
調定に対する収入歩合	98.8	99.1	99.2	99.6	54.8

2 3. 市税口座振替取扱状況

(単位：件・千円・%)

区分 \ 年度	2017年度		2018年度		2019年度	
	件数 ※1	口振率 ※2	件数	口振率	件数	口振率
市・都民税（普通徴収）	39,432	17.7%	39,573	19.2%	39,855	21.9%
固定資産税・都市計画税	179,231	38.7%	179,935	38.8%	181,784	39.5%
軽自動車税	3,006	3.8%	3,092	3.9%	3,293	4.1%
合計	221,669	23.8%	222,600	24.4%	224,932	25.5%
口座振替による収入額	14,914,743		14,693,571		15,109,472	

※1…件数：口座振替済件数

※2…口振率：口座振替登録率（口座振替登録者数／納税義務者数）

24. 市税過誤納還付金及び還付加算金調

(単位：円・件)

区分	年度	2017年度		2018年度		2019年度	
		件数	金額	件数	金額	件数	金額
歳 入 還 付	市・都民税（個人）	5,736	96,887,536	6,273	105,965,177	6,166	110,454,967
	市民税（法人）	627	49,499,135	597	39,777,434	609	64,093,158
	固定資産税・都市計画税	1,120	29,515,285	1,132	26,335,550	1,158	25,078,682
	軽自動車税	125	636,100	111	560,300	114	639,500
	たばこ税	0	0	0	0	0	0
	特別土地保有税	0	0	0	0	0	0
	入湯税	0	0	0	0	0	0
	事業所税	23	8,950,500	10	6,171,836	13	16,778,190
	延滞金	68	497,999	46	267,300	53	179,706
	弁償金	0	0	0	0	0	0
	未申告加算金	0	0	0	0	0	0
	計	7,699	185,986,555	8,169	179,077,597	8,113	217,224,203
歳 出 還 付	市・都民税（個人）	6,382	90,883,289	5,374	79,624,028	6,289	90,821,485
	市・都民税 （配当割・譲渡所得）	1,851	39,513,282	2,291	69,867,222	1,988	42,412,936
	市民税（法人）	717	159,140,120	670	78,288,100	690	69,747,300
	固定資産税・都市計画税	290	6,080,749	180	10,081,100	217	4,469,700
	軽自動車税	42	186,100	111	585,900	67	379,100
	特別土地保有税	0	0	0	0	0	0
	事業所税	7	720,500	6	484,615	3	975,500
	たばこ税	0	0	0	0	2	2,246
	生命保険契約等に基づく年金の 税務上の取り扱い変更による還付金	0	0	0	0	0	0
	延滞金	94	359,547	92	321,900	91	267,900
	弁償金	0	0	0	0	0	0
	還付加算金	526	4,820,300	362	2,361,200	389	1,917,500
	課税誤りによる 時効還付金	214	13,364,000	108	5,969,700	52	2,713,100
計	10,123	315,067,887	9,194	247,583,765	9,788	213,706,767	
合計	17,822	501,054,442	17,363	426,661,362	17,901	430,930,970	

25. 納税貯蓄組合に関する調

〈組合と組合員数〉

(4月1日現在) (単位: 組合・人)

年度	2017年度	2018年度	2019年度
組合数	5	5	5
組合員数	34	58	66

26. 市税督促状発送状況

(単位: 件・%)

区分	年度	2017年度	2018年度	2019年度
市・都民税	調定件数	643,418	652,136	657,700
	発送件数	53,435	52,572	52,195
	発送率	8.3%	8.1%	7.9%
市民税(法人)	調定件数	13,660	13,919	14,133
	発送件数	691	668	723
	発送率	5.1%	4.8%	5.1%
固定資産税・都市計画税	調定件数	547,401	550,498	552,983
	発送件数	39,880	38,563	37,953
	発送率	7.3%	7.0%	6.9%
軽自動車税	調定件数	81,628	81,419	81,889
	発送件数	11,463	11,016	10,120
	発送率	14.0%	13.5%	12.4%
諸税	調定件数	597	733	431
	発送件数	5	2	6
	発送率	0.8%	0.3%	1.4%

27. 市税催告書発送状況

(単位：回・件・通)

区分		年度		
		2017年度	2018年度	2019年度
市・都民税	発送回数	7	8	8
	発送件数	26,867	25,874	25,613
市民税（法人）	発送回数	2	2	2
	発送件数	1,180	534	429
固定資産税・都市計画税	発送回数	5	6	6
	発送件数	9,740	9,119	8,591
軽自動車税	発送回数	5	6	6
	発送件数	16,871	15,045	12,937
諸税	発送回数	1	2	2
	発送件数	3	3	3

28. 滞納整理状況

(単位：人・千円)

		2017年度		2018年度		2019年度	
		人数	税額	人数	税額	人数	税額
滞納未収入額等 a=b+g		6,099	675,421	3,449	528,485	2,824	504,014
滞納整理中のもの b=c+d+e+f		4,013	579,266	1,898	454,424	1,416	440,681
内訳	差押中のもの c	384	110,632	445	97,301	366	72,553
	交付要求及び参加 差押中のもの d	172	57,217	177	45,602	169	43,067
	猶予中のもの e	5	7,352	2	354	68	1,420
	その他のもの f	3,452	404,065	1,274	311,167	813	323,641
滞納処分停止中のもの g		2,086	96,155	1,551	74,061	1,408	63,333

29. 差押実績調

(1) 差押状況

(単位：人・千円)

区分		2017年度		2018年度		2019年度	
		人数	税額	人数	税額	人数	税額
前年度からの繰越及び当年度新たに差し押さえたもの ①		2,492	489,842	2,968	348,244	2,201	308,167
当年処理	公売前収入 ※1	6	888	10	2,341	14	5,637
	公売収入等 ※2	1649	274,925	2041	166,004	1484	170,118
	その他の処理 ※3	453	103,397	472	82,598	337	59,859
	合計 ②	2,108	379,210	2,523	250,943	1,835	235,614
差押中のもの ③=①-②		384	110,632	445	97,301	366	72,553

※1 公売収入以外の収入があったもの

※2 公売又は取立てにより納付があったもの

※3 納付以外の理由による差押解除分

(2) 差押内訳

(単位：人・千円)

区分		2017年度		2018年度		2019年度	
		人数	税額	人数	税額	人数	税額
繰越及び当年中の差押	動産	7	2,694	10	5,726	20	8,766
	債権	2,327	433,061	2,740	303,853	2,085	265,674
	不動産	155	51,330	218	38,665	91	30,906
	電話加入権	0	0	0	0	0	0
	その他	3	2,757	0	0	5	2,821
	合計	2,492	489,842	2,968	348,244	2,201	308,167
当年中の処理	動産	7	2,694	9	5,290	17	6,515
	債権	2082	371,384	2486	238,477	1799	217,932
	不動産	19	5,132	28	7,176	18	10,948
	電話加入権	0	0	0	0	0	0
	その他	0	0	0	0	1	219
	合計	2,108	379,210	2,523	250,943	1,835	235,614
差押中のもの	動産	0	0	1	436	3	2,251
	債権	245	61,677	254	65,376	286	47,742
	不動産	136	46,198	190	31,489	73	19,958
	電話加入権	0	0	0	0	0	0
	その他	3	2,757	0	0	4	2,602
	合計	384	110,632	445	97,301	366	72,553

30. 処分停止状況

(単位：件・千円)

区分		2017年度		2018年度		2019年度	
		件数	税額	件数	税額	件数	税額
市民税	普通徴収	4,516	82,073	3,368	65,107	2,856	54,813
	特別徴収	258	2,433	77	584	53	922
	法人	49	2,678	1	20	9	420
固定資産税	土地・家屋	360	5,790	252	5,286	209	4,339
	償却資産	0	0	0	0	0	0
軽自動車税		664	1,945	531	1,935	474	1,913
特別土地保有税		0	0	0	0	0	0
事業所税		0	0	0	0	0	0
都市計画税		(360)	1,236	(252)	1,130	(209)	926
計①		5,847	96,155	4,229	74,062	3,601	63,333
都民税	普通徴収		54,223		43,012		36,209
	特別徴収		1,607		386		609
計②			55,830		43,398		36,818
合計①+②		5,847	151,985	4,229	117,460	3,601	100,151

※都市計画税の件数は、固定資産税（土地・家屋）と重複します。

31. 不納欠損状況

(単位：件・千円)

区分		2017年度		2018年度		2019年度	
		件数	税額	件数	税額	件数	税額
市民税	普通徴収	6,810	138,064	2,268	47,955	1,360	25,629
	特別徴収	775	8,314	463	5,156	357	3,364
	法人	69	3,833	84	5,245	50	2,431
固定資産税	土地・家屋	1,174	20,890	583	11,989	312	3,850
	償却資産	0	0	0	0	0	0
軽自動車税		1,457	4,163	757	2,041	524	1,717
特別土地保有税		0	0	0	0	0	0
事業所税		0	0	0	0	0	0
都市計画税		(1,174)	4,459	(583)	2,563	(312)	822
計①		10,285	179,723	4,155	74,949	2,603	37,813
都民税	普通徴収		91,214		31,681		16,930
	特別徴収		5,493		3,406		2,222
計②			96,707		35,087		19,152
合計①+②		10,285	276,430	4,155	110,036	2,603	56,965

※都市計画税の件数は、固定資産税（土地・家屋）と重複します。

32. 諸証明に関する調

(単位：件・円)

年度 区分	2017年度		2018年度		2019年度	
	件数	金額	件数	金額	件数	金額
税務証明	116,591	36,134,100	100,327	31,096,350	92,626	28,453,450
閲覧	2,199	658,800	1,939	581,700	1,931	579,300
納税証明	9,670	1,662,600	9,656	1,681,800	10,225	1,809,300
合計	128,460	38,455,500	111,922	33,359,850	104,782	30,842,050


33. エルタックスによる電子申告利用状況

(単位：件・%)

法人市民税	紙申告	エルタックス	全申告	電子申告率
		4,317	9,881	14,198
個人住民税 給報総括表	紙申告	エルタックス	全申告	電子申告率
	40,843	27,441	67,866	40.4%
固定資産税 償却資産	紙申告	エルタックス	全申告	電子申告率
	7,086	4,365	11,451	38.1%
事業所税	紙申告	エルタックス	全申告	電子申告率
	318	109	427	25.5%
合計	紙申告	エルタックス	全申告	電子申告率
	52,564	41,796	93,942	44.5%

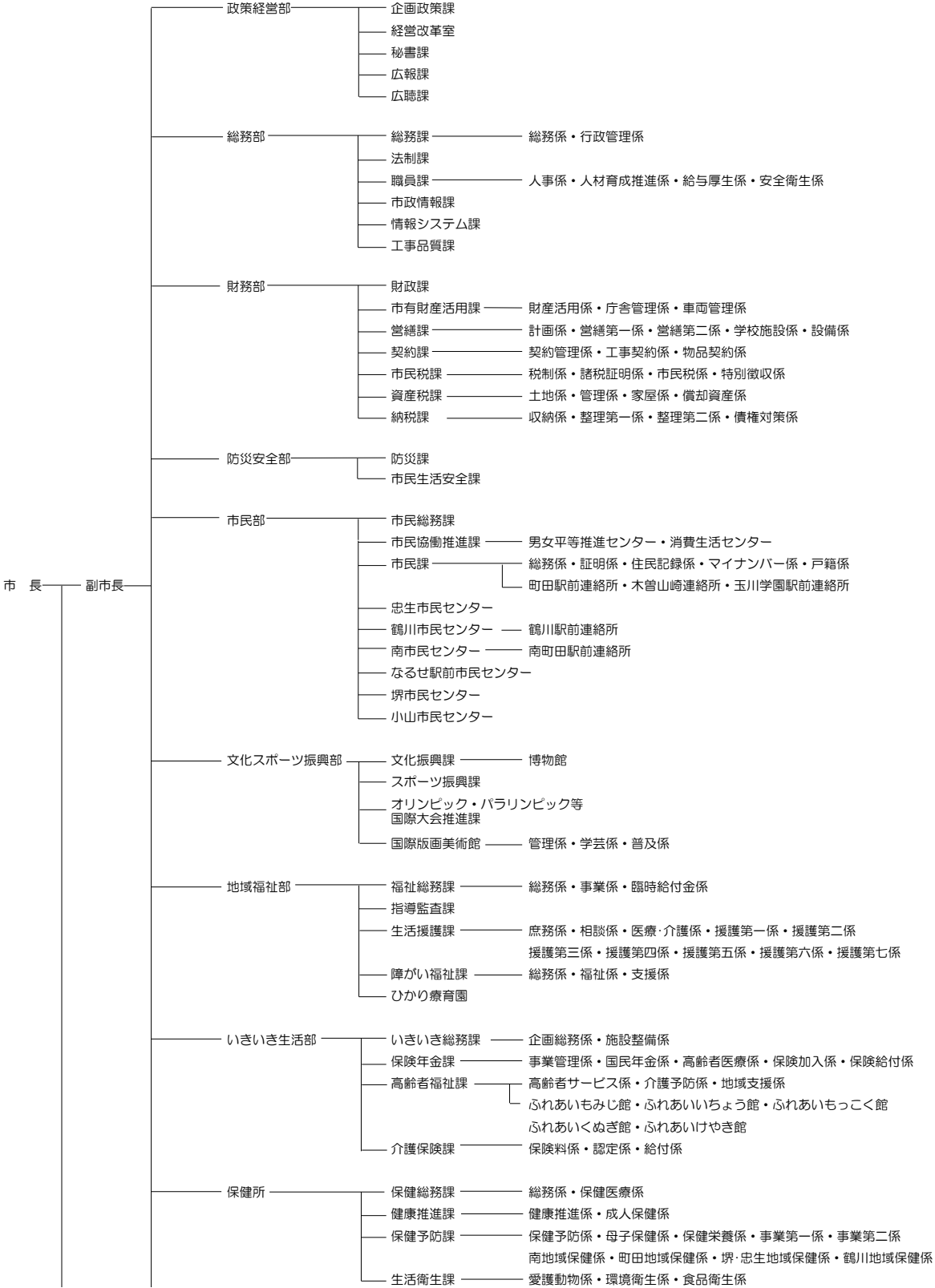
※エルタックス（eLTAx）とは地方税の電子申告及び電子納税のシステムで
町田市では、2009年12月14日より上記の税目について受付を開始。
期間：2019年4月1日～2020年3月31日まで

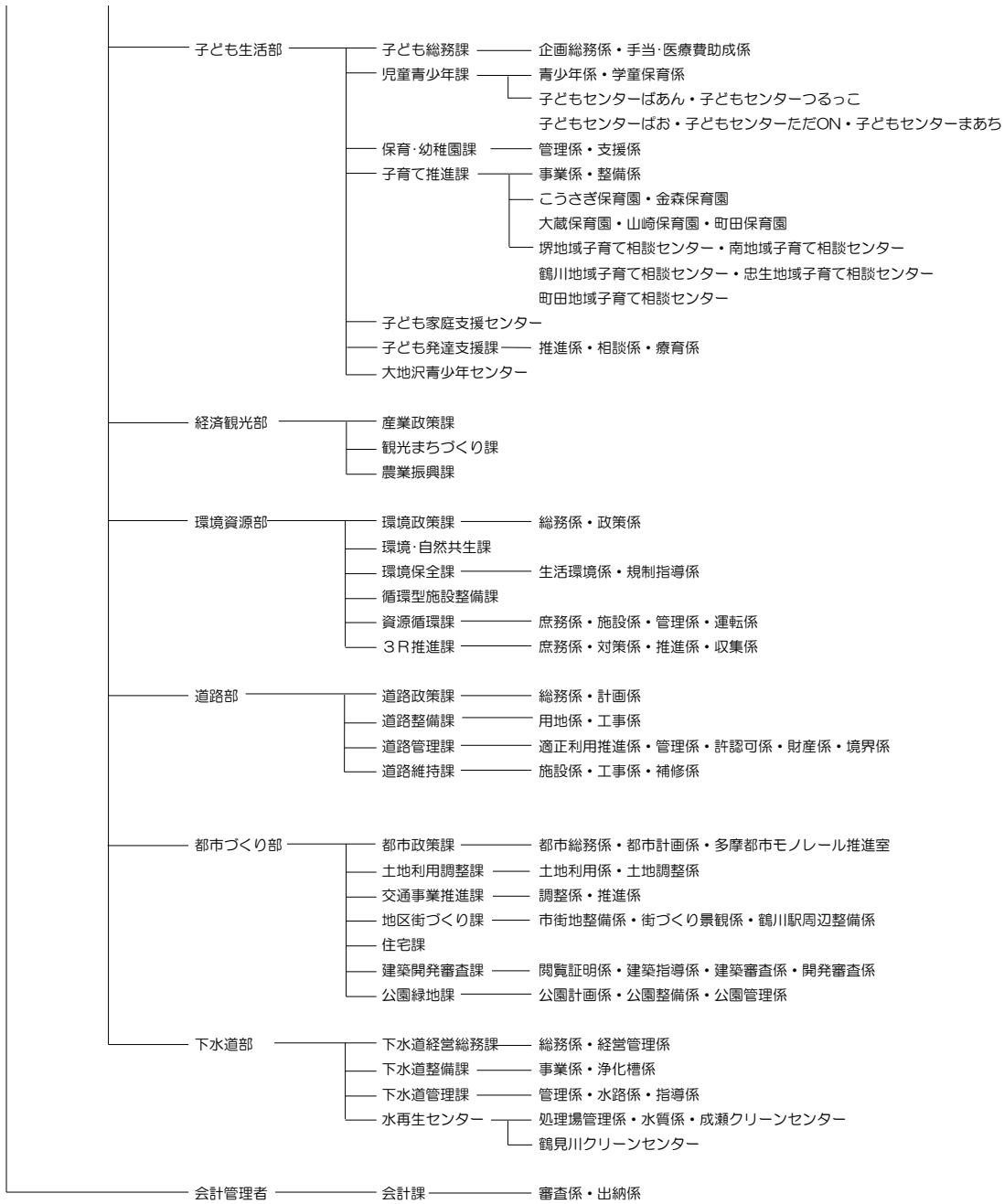
34. 市の行政機構


町田市
〒194-8520 町田市森野二丁目2番22号
☎042-722-3111

市章
2020年4月27日現在

市の花：サルビア
市の木：けやき
市の鳥：カワセミ



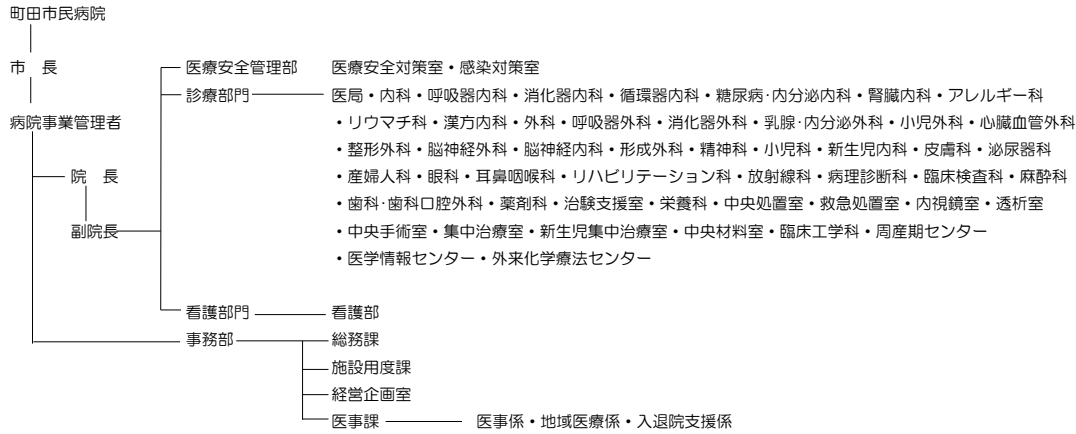
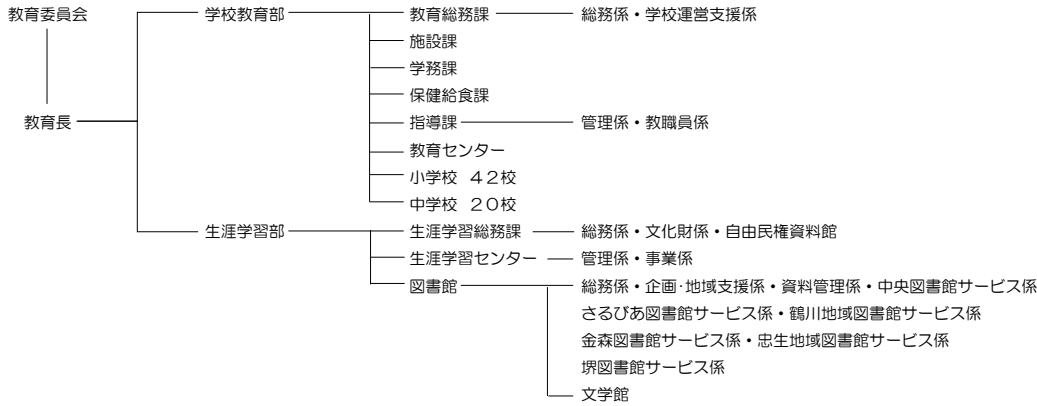


議 会 ————— 事務局 ————— 庶務係・議事係・調査法制係

選挙管理委員会 ————— 事務局

監査委員 ————— 事務局

農業委員会 ————— 事務局



★特命担当部長

- 政策経営部 — 広報担当部長
- 総務部 — 情報システム担当部長
- 財務部 — 営繕担当部長
- 財務部 — 税務担当部長
- 市民部 — 市民協働推進担当部長
- 経済観光部 — 北部・農政担当部長
- 環境資源部 — 循環型施設建設担当部長
- 都市づくり部 — 都市整備担当部長
- 都市づくり部 — 多摩都市モノレール推進担当部長

★特命担当課長

- 企画政策課 — 未来づくり担当課長
- 企画政策課 — 政策研究担当課長
- 企画政策課 — 公共施設再編担当課長
- 企画政策課 — 国際大会調整担当課長
- 広報課 — まちだ〇ごと大作戦担当課長
- 職員課 — 職員厚生担当課長
- 納税課 — 債権対策担当課長
- 市民協働推進課 — 男女平等・消費生活担当課長
- 市民課 — マイナンバー担当課長
- 福祉総務課 — 臨時給付金担当課長
- 生活支援課 — 生活支援担当課長
- 高齢者福祉課 — 地域支援担当課長
- 保健予防課 — 地域保健推進担当課長
- 子ども発達支援課 — 相談・療育担当課長
- 農業振興課 — 北部・里山担当課長
- 3R推進課 — 3R普及担当課長
- 道路管理課 — 許認可・用地管理担当課長
- 都市政策課 — 多摩都市モノレール推進室長
- 建築開発審査課 — 建築審査担当課長
- 建築開発審査課 — 開発審査担当課長
- 公園緑地課 — 公園管理担当課長
- 議会事務局 — 議事担当課長
- 施設課 — 学校用務担当課長
- 図書館 — 市民文学館担当課長

35. 税務機構及び事務分掌

機 構	事 務 分 掌
財 務 部 市 民 税 課	<ol style="list-style-type: none"> 1. 市税の調定に関する事。 2. 個人市・都民税及び軽自動車税の賦課に関する事。 3. 法人市民税、市たばこ税及び入湯税の申告等事務に関する事。 4. 個人市・都民税、軽自動車税、法人市民税、市たばこ税及び入湯税の減免及び期限の延長に関する事。 5. 市税及び個人の都民税に係る諸証明の発行に関する事。 6. 固定資産課税台帳等の閲覧に関する事。 7. 税務関係の諸統計に関する事。 8. 税務事務に係る企画及び総合調整に関する事。
財 務 部 資 産 税 課	<ol style="list-style-type: none"> 1. 固定資産税、都市計画税、特別土地保有税及び事業所税の賦課、減免及び期限の延長に関する事。 2. 固定資産の評価及び価格等の決定に関する事。 3. 国有資産等所在市町村交付金に関する事。 4. 固定資産課税台帳等の閲覧並びに固定資産税及び都市計画税の証明の資料に関する事。
財 務 部 納 税 課	<ol style="list-style-type: none"> 1. 市税等の徴収金の収納管理及び過誤納金の還付に関する事。 2. 市税等の資料に関する事。 3. 市税等の口座振替に関する事。 4. 納税の啓発及び相談に関する事。 5. 市税等の督促及び催告に関する事。 6. 市税等の納税の猶予に関する事。 7. 市税等の滞納処分及び公売処分に関する事。 8. 市税等の滞納処分の執行停止及び不納欠損に関する事。 9. 納税貯蓄組合連合会に関する事。 10. 市の債権の徴収一元化に関する事。

36. 税務職員配置人数

(2020年7月1日現在)

区分	部長級	課長級	係長級	主事	計	内訳		備考	
						男	女		
	1				1	1		税務担当部長1名	
市民税課		2			2	2		課長1名、担当課長1名	
	税制係			2	1	3	3	0	
	諸税証明係			2	13	15	7	8	再任用2名 会計年度業務職員5名
	市民税係			3	13	16	9	7	会計年度業務職員2名
	特別徴収係			4	12	16	8	8	再任用1名 会計年度業務職員1名
	課内計	0	2	11	39	52	29	23	
資産税課		2			2	2		課長1名、担当課長1名	
	土地係			4	17	21	10	10	会計年度業務職員1名
	管理係			1	8	9	3	6	会計年度業務職員3名
	家屋係			4	13	17	13	4	再任用1名 会計年度業務職員1名
	償却資産係			1	5	6	3	4	会計年度業務職員1名
	課内計	0	2	10	43	55	31	24	
納税課		3			3	3		課長1名・担当課長2名	
	収納係			3	12	15	8	7	会計年度業務職員3名
	整理第一係			2	12	14	6	8	
	整理第二係			3	7	10	7	3	再任用1名 会計年度業務職員1名
	公債権対策係			1	3	4	3	1	
	課内計	0	3	9	34	46	27	19	
部内計	1	7	30	116	154	88	66		

令和 2 年 度
(2 0 2 0 年 度)
市 税 概 要

発 行	町 田 市
編 集	町 田 市 財 務 部 市 民 税 課 〒 1 9 4 - 8 5 2 0 東 京 都 町 田 市 森 野 2 - 2 - 2 2 T e l . 0 4 2 (7 2 2) 3 1 1 1
発行年月日	2 0 2 0 年 1 2 月
刊行物番号	2 0 - 4 8