

2 0 2 4 年度決算版

市 税 統 計



町 田 市

( 2 0 2 5 年 1 0 月 )

# 目 次

## 総 括

1. 町田市の概要	5
2. 人口・世帯等の推移	6
図 1. 人口及び世帯数の推移	
図 2. 人口増加の状況	7
3. 一般会計歳入歳出決算額	8
(1) 歳入	
(2) 歳出	9
4. 一般会計決算額と市税	1 0
図 3. 一般会計の歳入に占める市税の割合	
5. 市税当初予算額	1 1
6. 市税決算額の推移	1 2
図 4. 税目別市税決算額の推移	1 6
図 5. 市税収納率の推移	1 7
7. 市税負担額調	1 8

## 課税状況

8. 個人市民税	1 9
(1) 当初調定額	
(2) 最終調定額	2 0
(3) 所得区分別の納税義務者	2 1
(4) 課税標準額段階別の所得割額（分離課税分を含む）	2 2
(5) 課税標準額段階別の所得割額（分離課税分を除く）	2 8
(6) ふるさと納税による控除額	3 0
(7) 住宅ローン控除額	3 0
9. 法人市民税	3 1
(1) 最終調定額	
図 6. 法人市民税調定額の推移	
(2) 資本金別調定額（法人税割額）	3 2
(3) 業種別調定額（法人税割額）	
10. 固定資産税・都市計画税（土地・家屋）	3 3
(1) 当初調定額	
(2) 最終調定額	

1 1 . 固定資産税（償却資産）	3 4
(1) 当初調定額	
(2) 最終調定額	
1 2 . 縦覧・固定資産審査件数	3 5
1 3 . 国有資産等所在市交付金及び納付金【当初調定額】	3 5
1 4 . 固定資産概要調書（土地）	3 6
(1) 総括表	
(2) 納税義務者数	3 8
(3) 評価総地積	
(4) 評価総筆数	3 9
(5) 決定価格（評価額）及び課税標準額	4 0
1 5 . 固定資産概要調書（家屋）	4 1
(1) 総括表	
(2) 納税義務者数	
(3) 評価総床面積	4 2
(4) 評価総棟数	
(5) 決定価格（評価額）及び課税標準額	4 3
1 6 . 固定資産概要調書（償却資産）	4 4
(1) 総括表	
(2) 納税義務者数	4 5
(3) 納税義務者数（法定免税点以上のもの）	
(4) 決定価格（評価額）及び課税標準額	
1 7 . 軽自動車税	4 6
(1) 当初調定額	
(2) 最終調定額	
図 7 . 車種別当初課税台数	4 7
(3) 車種別登録・廃車台数	
1 8 . 市たばこ税	4 8
1 9 . 入湯税	4 9
2 0 . 事業所税	4 9
2 1 . 市税減免額	5 0

## 収 納 状 況

2 2 . 市税収納状況	5 1
2 3 . エルタックスによる収納状況	5 1
2 4 . 納付方法別収納状況（エルタックス除く）	5 2
2 5 . 市税過誤納還付金及び還付加算金調	5 3

26. 納税貯蓄組合に関する調	54
27. 市税督促状発送状況	54
28. 市税催告書発送状況	55
29. 滞納整理状況	55
30. 差押実績調	56
(1) 差押状況	
(2) 差押内訳	
31. 処分停止状況	57
32. 不納欠損状況	57
33. 諸証明に関する調	58
34. 課税非課税証明書発行件数	58
35. 税証明書手数料のキャッシュレス納付	59
36. エルタックスによる電子申告利用状況	59
37. 電子申告率の推移	59

## 多摩26市の状況

38. 多摩26市の市税の状況（決算額）	60
(1) 歳入の状況	
(2)－1 個人市民税	61
(2)－2 法人市民税	62
(3) 固定資産税	63
(4)－1 軽自動車税（種別割）	64
(4)－2 軽自動車税（環境性能割）	65
(5) 市たばこ税	66
(6) 都市計画税	67
39. 2024年度決算期 各市収納率実績比較表	68

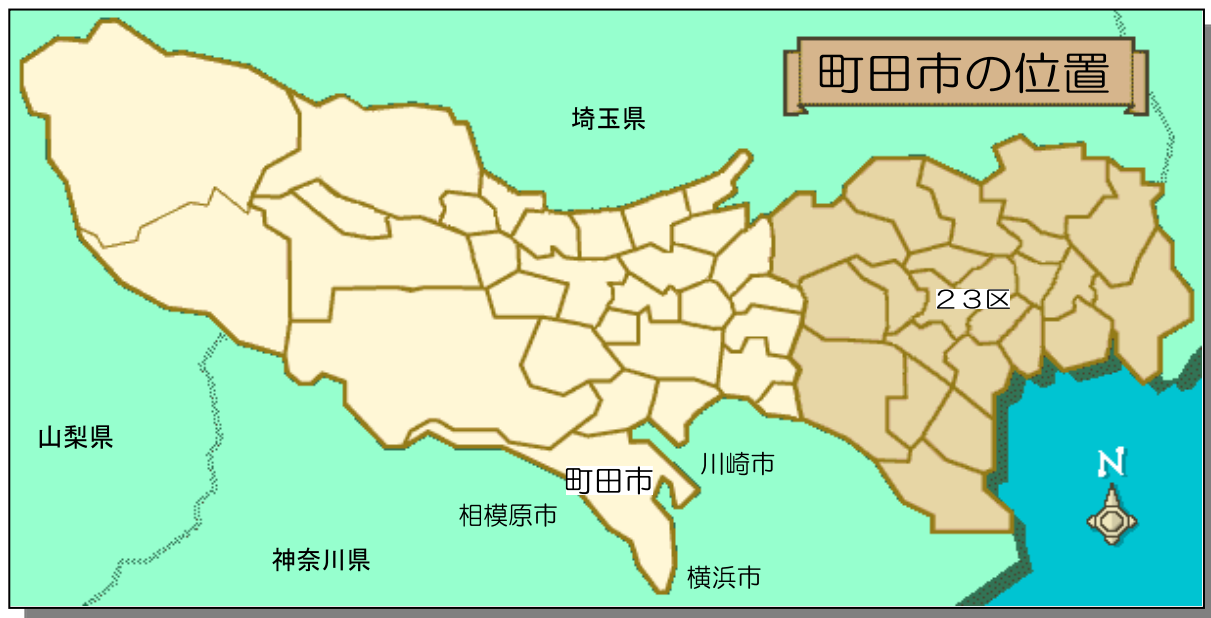
## その他

40. 町田市組織図	69
41. 税務関係組織及び事務分掌	72
42. 税務職員職層別人数	73

## 1. 町田市の概要

市制施行	1958年（昭和33年）2月1日	人 口	430,170 人
面 積	71.55 km <sup>2</sup>	世 帯	208,738 世帯
		人口密度	6,012.2人／km <sup>2</sup>

2025年1月1日 現在



市 面 積	方 位	経 度 緯 度	広 ぼ う		本 庁 舎 位 置	
71.55km <sup>2</sup>	極 東	東経 139度31分	東 西	22.3km	所在地	森野2丁目2番22号
	極 西	東経 139度16分	南 北	13.2km	東 経	139度26分
	極 南	北緯 35度30分	海 抜		北 緯	35度33分
	極 北	北緯 35度37分	最 高	364m	海 抜	81.380m
			最 低	27m		

### 地 勢

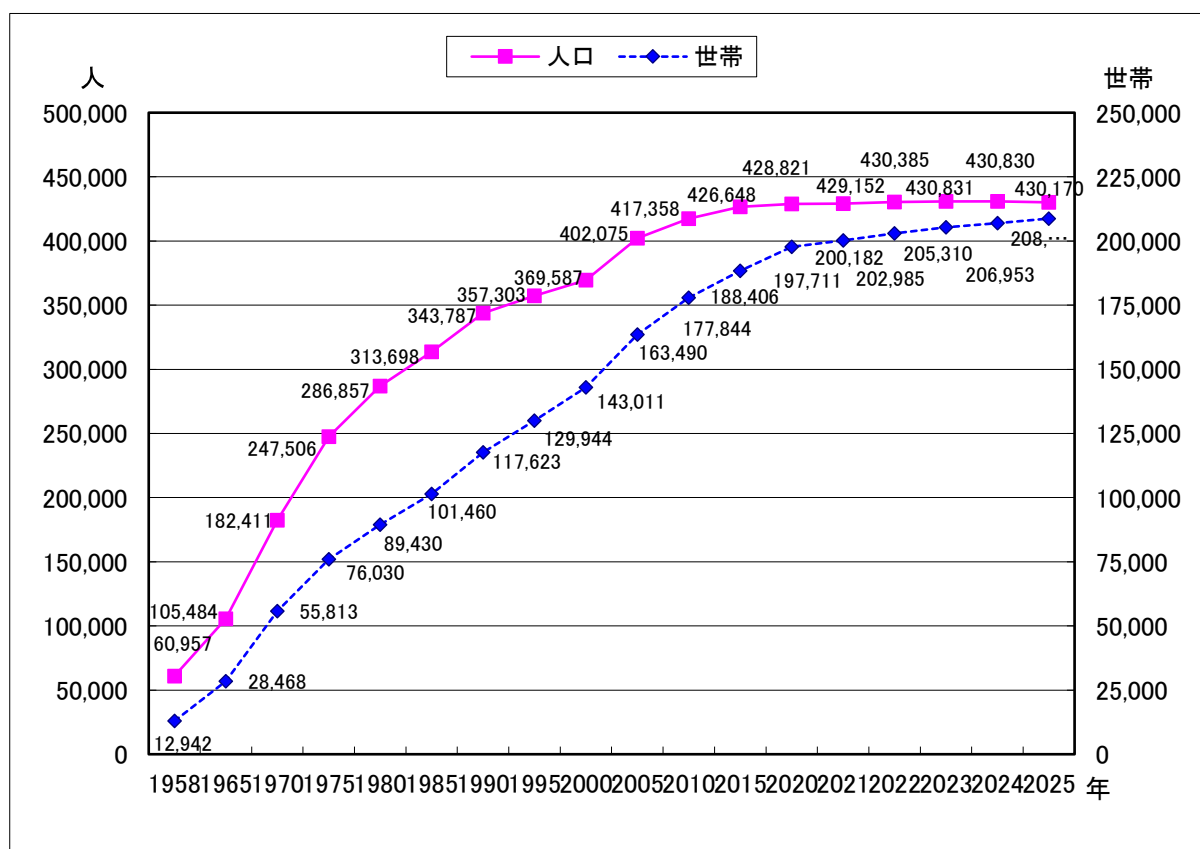
東京都の南端にあって、半島のように神奈川県に突き出ている。市のほぼ全域が多摩丘陵に含まれ、多摩丘陵の西部から中央部を占める位置に立地し、市域の平面積は丘陵の西南線に沿う狭長な形態になっている。標高は最西端に位置する大地沢嶺（草戸山）が海拔364mと最も高く、最低は三輪団地東側が海拔27mであり、平均100m前後の高さで、北高南低となっている。

地質は主として表面5～15mの深さを関東ローム層におおわれている。

## 2. 人口・世帯等の推移

区分 年次	人口				
	総数(人)	男(人)	女(人)	対前年増(人)	前年比(%)
2016年	426,937	209,797	217,140	1,175	100.3
2017年	428,572	210,409	218,163	1,635	100.4
2018年	428,742	210,268	218,474	170	100.0
2019年	428,685	209,971	218,714	△ 57	100.0
2020年	428,821	209,938	218,883	136	100.0
2021年	429,152	209,979	219,173	331	100.1
2022年	430,385	210,497	219,888	1,233	100.3
2023年	430,831	210,535	220,296	446	100.1
2024年	430,380	210,105	220,275	△ 451	99.9
2025年	430,170	209,990	220,180	△ 210	100.0

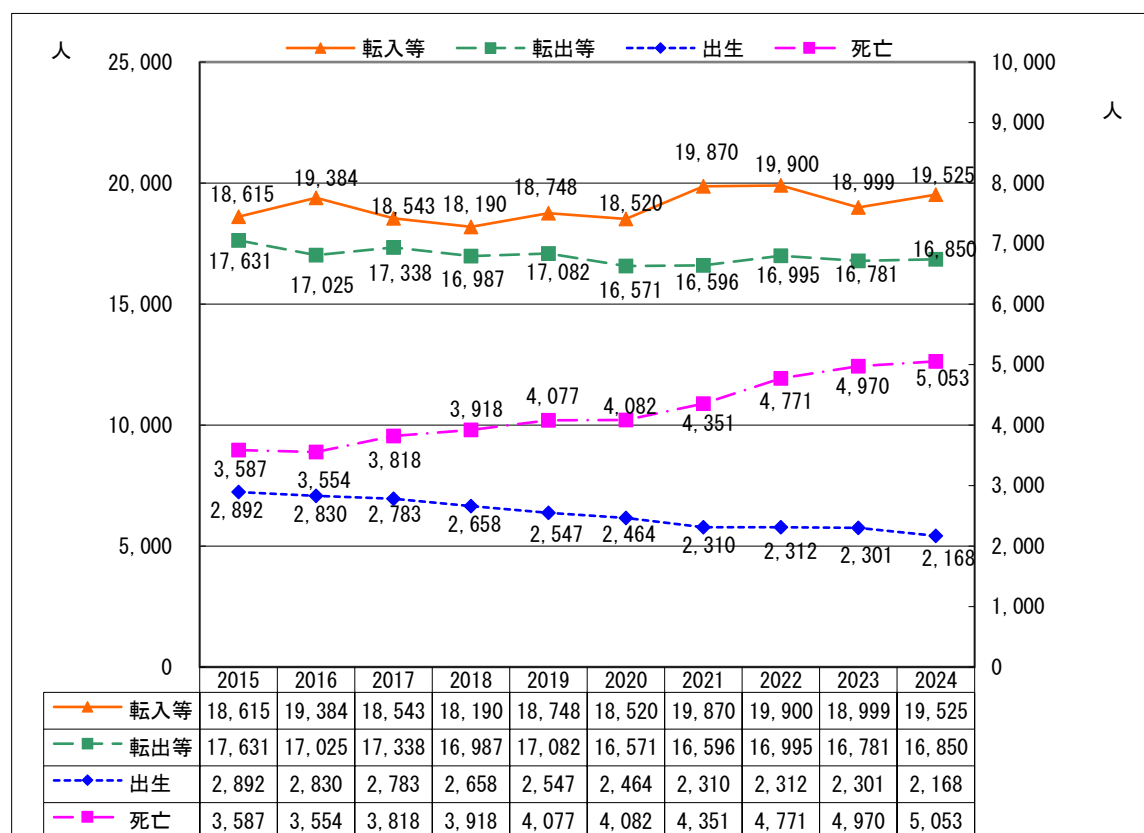
図1. 人口及び世帯数の推移



(2025年1月1日現在)

世帯数 (世帯)	人口密度 (1km <sup>2</sup> 当り)	1世帯人口 (人)	税務職員数 (人)	税務職員1人 当り人口 (人)	税務職員1人 当り世帯数 (世帯)
190,100	5,959	2.3	151	2,827	1,259
192,320	5,981	2.2	152	2,820	1,265
194,121	5,971	2.2	152	2,821	1,277
195,643	5,971	2.2	156	2,748	1,254
197,711	5,972	2.2	151	2,840	1,309
200,182	5,992	2.1	154	2,787	1,300
202,985	6,015	2.1	148	2,908	1,372
205,310	6,021	2.1	142	3,034	1,446
206,953	6,015	2.1	148	2,908	1,398
208,738	6,012	2.1	147	2,926	1,420

図2. 人口増加の状況



### 3. 一般会計歳入歳出決算額

#### (1) 歳入

(単位：千円・%)

年度 区分	2023年度		2024年度		2025年度	
	決算額	構成比	決算額	構成比	当初予算額	構成比
1. 市税	71,400,836	38.3	71,054,118	36.2	72,674,644	37.6
2. 地方譲与税	770,611	0.4	771,644	0.4	741,000	0.4
3. 利子割交付金	133,053	0.1	182,280	0.1	401,000	0.2
4. 配当割交付金	706,819	0.4	938,093	0.5	981,000	0.5
5. 株式等譲渡所得割交付金	756,694	0.4	1,367,843	0.7	1,076,000	0.6
6. 法人事業税交付金	1,542,107	0.8	1,629,496	0.8	1,386,000	0.7
7. 地方消費税交付金	10,046,370	5.4	10,526,432	5.4	10,269,000	5.3
8. ゴルフ場利用税交付金	43,945	0.0	45,262	0.0	39,000	0.0
9. 環境性能割交付金	216,329	0.1	288,555	0.1	299,000	0.2
10. 地方特例交付金	487,272	0.3	2,450,962	1.2	487,000	0.3
11. 地方交付税	4,235,600	2.3	5,935,129	3.0	3,503,000	1.8
12. 交通安全対策特別交付金	45,923	0.0	44,889	0.0	45,923	0.0
13. 分担金及び負担金	631,067	0.3	544,049	0.3	634,510	0.3
14. 使用料及び手数料	3,351,083	1.8	3,391,273	1.7	3,681,607	1.9
15. 国庫支出金	40,717,451	21.9	41,374,241	21.2	40,186,046	20.8
16. 都支出金	25,420,684	13.6	27,486,076	14.0	30,342,015	15.7
17. 財産収入	1,881,582	1.0	1,498,684	0.8	1,022,156	0.5
18. 寄附金	270,608	0.1	368,844	0.2	318,581	0.2
19. 繰入金	7,332,448	3.9	10,545,519	5.4	8,843,267	4.6
20. 繰越金	10,797,905	5.8	6,753,109	3.4	1,000,000	0.5
21. 諸収入	2,066,629	1.1	3,162,273	1.6	4,828,662	2.5
22. 市債	3,614,000	2.0	5,755,000	3.0	10,316,000	5.3
○ 自動車取得税交付金	5,781	0.0	2,671	0.0	0	0.0
合 計	186,474,798	100.0	196,116,441	100.0	193,075,411	100.0



(2) 歳出

(単位：千円・%)

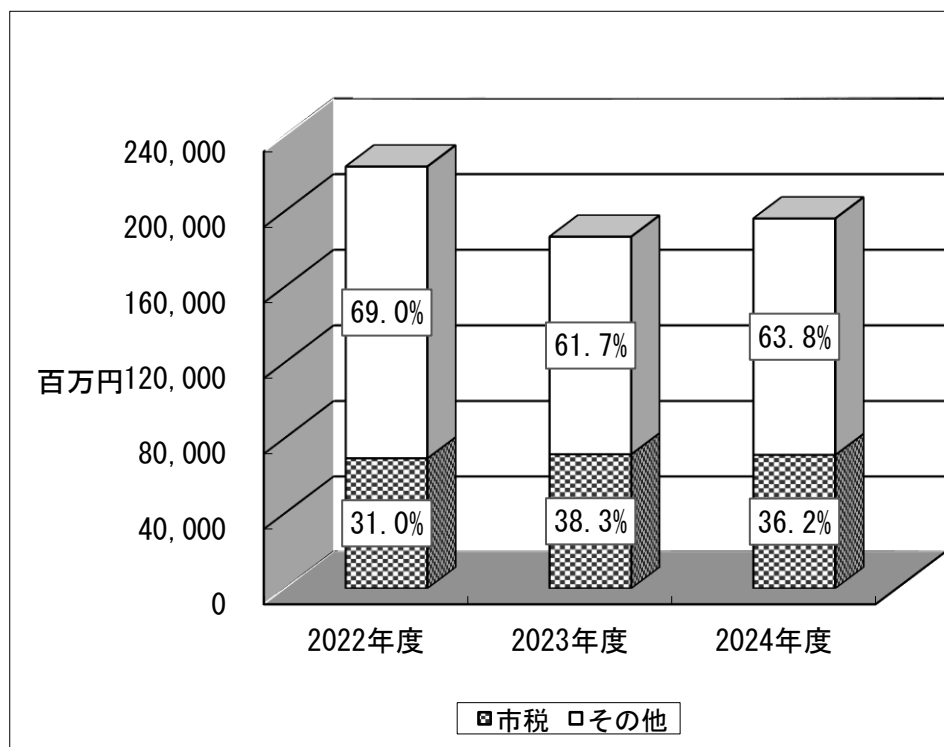
年度 区分	2023年度		2024年度		2025年度	
	決算額	構成比	決算額	構成比	当初予算額	構成比
1. 議会費	646,691	0.4	633,032	0.3	645,878	0.3
2. 総務費	24,072,010	13.4	28,235,810	15.0	22,418,349	11.6
3. 民生費	94,781,198	52.7	98,557,724	52.4	101,557,996	52.6
4. 衛生費	19,552,015	10.9	14,863,317	7.9	15,162,447	7.9
5. 労働費	36,612	0.0	38,157	0.0	39,647	0.0
6. 農林費	387,335	0.2	292,880	0.2	292,184	0.2
7. 商工費	1,611,175	0.9	1,222,942	0.7	1,038,856	0.5
8. 土木費	13,003,661	7.2	14,426,600	7.7	17,202,898	8.9
9. 消防費	4,784,575	2.7	4,976,635	2.6	5,058,487	2.6
10. 教育費	13,112,852	7.3	16,620,021	8.8	20,619,136	10.7
11. 災害復旧費	0	0.0	0	0.0	6	0.0
12. 公債費	7,733,565	4.3	8,162,635	4.3	8,939,527	4.6
13. 予備費	0	0.0	0	0.0	100,000	0.1
合 計	179,721,689	100.0	188,029,753	100.0	193,075,411	100.0

#### 4. 一般会計決算額と市税

(単位：千円)

年度 区分		2023年度	2024年度	増減
一般会計	歳入（イ）	186,474,798	196,116,441	9,641,643
	歳出（ロ）	179,721,689	188,029,753	8,308,064
市税（ハ）		71,400,836	71,054,117	△ 346,719
（ハ）／（イ）％		38.29	36.23	△ 2.06
基準財政	収入額（ニ）	62,944,293	63,194,511	250,218
	需要額（ホ）	66,817,299	69,063,778	2,246,479
財政力指数（ニ）／（ホ）		0.94	0.92	△ 0.02

図3. 一般会計の歳入に占める市税の割合



## 5. 市税当初予算額

(単位：千円・%)

年度 区分		2024年度		2025年度		増減
		予算額	前年比	予算額	前年比	予算額
市税		69,089,198	108.6	72,674,644	105.2	3,585,446
	現年課税分	68,810,044	109.4	72,371,998	105.2	3,561,954
	滞納繰越分	279,154	37.9	302,646	108.4	23,492
市民税		33,040,270	107.7	36,110,454	109.3	3,070,184
	個人	30,022,885	104.7	32,700,930	108.9	2,678,045
	現年課税分	29,815,936	105.3	32,479,516	108.9	2,663,580
	普通徴収	6,593,222	104.2	7,661,628	116.2	1,068,406
	給与特別徴収	21,871,507	106.1	23,484,142	107.4	1,612,635
	年金特別徴収	1,351,207	98.3	1,333,746	98.7	△ 17,461
	滞納繰越分	206,949	55.9	221,414	107.0	14,465
	法人	3,017,385	151.5	3,409,524	113.0	392,139
	現年課税分	3,008,245	154.9	3,399,281	113.0	391,036
	滞納繰越分	9,140	18.2	10,243	112.1	1,103
固定資産税		26,617,462	107.9	27,185,367	102.1	567,905
	固定資産税	26,159,678	108.3	26,739,512	102.2	579,834
	現年課税分	26,110,620	109.2	26,684,460	102.2	573,840
	土地	11,675,652	100.7	11,701,452	100.2	25,800
	家屋	11,479,082	113.3	11,954,380	104.1	475,298
	償却資産	2,955,886	135.0	3,028,628	102.5	72,742
	滞納繰越分	49,058	20.5	55,052	112.2	5,994
	交付金	457,784	87.0	445,855	97.4	△ 11,929
軽自動車税		568,551	111.9	589,802	103.7	21,251
	現年課税分	564,732	112.1	585,770	103.7	21,038
	種別割	523,571	109.9	536,741	102.5	13,170
	環境性能割	41,161	148.6	49,029	119.1	7,868
	滞納繰越分	3,819	93.9	4,032	105.6	213
市たばこ税		2,450,070	112.4	2,315,990	94.5	△ 134,080
	現年課税分	2,450,069	112.4	2,315,989	94.5	△ 134,080
	滞納繰越分	1	100.0	1	100.0	0
特別土地保有税		0	-	0	-	0
	現年課税分	0	-	0	-	0
	滞納繰越分	0	-	0	-	0
入湯税		6,110	133.1	6,110	100.0	0
	現年課税分	6,109	133.1	6,109	100.0	0
	滞納繰越分	1	100.0	1	100.0	0
事業所税		857,271	99.5	862,970	100.7	5,699
	現年課税分	857,270	102.9	862,969	100.7	5,699
	滞納繰越分	1	0.0	1	100.0	0
都市計画税		5,549,464	117.6	5,603,951	101.0	54,487
	現年課税分	5,539,279	118.6	5,592,049	101.0	52,770
	土地	3,266,495	114.0	3,283,530	100.5	17,035
	家屋	2,272,784	125.7	2,308,519	101.6	35,735
	滞納繰越分	10,185	22.4	11,902	116.9	1,717

## 6. 市税決算額の推移（2022年度）

（単位：円・％）

年度 区分		2022年度					
		調定額	対前年比 構成比		収入済額	対前年比 構成比	
市税		70,872,938,318	102.3	100.0	70,421,040,322	102.4	99.4
	現年課税分	70,395,054,968	102.5	99.3	70,144,301,535	102.5	99.6
	滞納繰越分	477,883,350	73.8	0.7	276,738,787	72.1	57.9
市民税		35,237,019,962	102.9	49.6	34,890,941,660	103.0	99.0
	個人	31,859,854,321	102.3	44.9	31,533,398,862	102.5	99.0
	現年課税分	31,523,482,484	102.5	44.4	31,335,494,635	102.4	99.4
	普通徴収	7,689,064,880	107.6	10.8	7,524,997,817	107.5	97.9
	給与特別徴収	22,359,640,554	101.2	31.5	22,344,446,915	101.2	99.9
	年金特別徴収	1,474,777,050	96.5	2.1	1,466,049,903	96.5	99.4
	滞納繰越分	336,371,837	90.2	0.5	197,904,227	112.6	58.8
	法人	3,377,165,641	108.2	4.7	3,357,542,798	108.4	99.4
	現年課税分	3,358,718,700	109.8	4.7	3,349,720,406	110.1	99.7
	滞納繰越分	18,446,941	30.1	0.0	7,822,392	14.4	42.4
固定資産税		26,805,004,132	101.3	37.8	26,728,927,313	101.4	99.7
	固定資産税	26,301,468,432	101.4	37.1	26,225,391,613	101.5	99.7
	現年課税分	26,213,291,998	101.7	37.0	26,172,743,174	101.7	99.8
	滞納繰越分	88,176,434	57.2	0.1	52,648,439	46.6	59.7
	交付金	503,535,700	95.7	0.7	503,535,700	95.7	100.0
軽自動車税		572,858,050	108.2	0.8	558,315,210	108.5	97.5
	現年課税分	559,927,700	108.5	0.8	554,362,633	108.6	99.0
	滞納繰越分	12,930,350	96.1	0.0	3,952,577	97.7	30.6
市たばこ税		2,448,776,824	106.2	3.5	2,448,702,067	106.2	100.0
	現年課税分	2,448,689,627	106.2	3.5	2,448,617,852	106.2	100.0
	滞納繰越分	87,197	672.5	0.0	84,215	649.5	-
特別土地保有税		0	-	0.0	0	-	-
	現年課税分	0	-	0.0	0	-	-
	滞納繰越分	0	-	0.0	0	-	-
入湯税		5,647,950	187.3	0.0	5,647,950	187.3	100.0
	現年課税分	5,647,950	187.3	0.0	5,647,950	187.3	100.0
	滞納繰越分	0	-	0.0	0	-	-
事業所税		880,851,600	100.7	1.3	880,851,600	100.7	100.0
	現年課税分	877,703,500	101.8	1.3	877,703,500	101.8	100.0
	滞納繰越分	3,148,100	24.9	0.0	3,148,100	24.9	-
都市計画税		4,922,779,800	101.0	7.0	4,907,654,522	101.1	99.7
	現年課税分	4,904,057,309	101.3	6.9	4,896,475,685	101.4	99.8
	滞納繰越分	18,722,491	57.1	0.1	11,178,837	46.4	59.7

※収入済額には還付未済額8,902,398円を含む。

## 6. 市税決算額の推移（2023年度）

（単位：円・％）

年度 区分		2023年度						
		調定額	対前年比	構成比	収入済額			収納率
					対前年比	構成比		
市税		71,946,874,956	101.5	100.0	71,400,836,160	101.4	100.0	99.2
	現年課税分	71,515,006,232	101.6	99.4	71,183,104,957	101.5	99.8	99.5
	滞納繰越分	431,868,724	90.4	0.6	217,731,203	78.7	0.2	50.4
市民税		35,504,062,750	100.8	49.2	35,091,888,890	100.6	49.1	98.8
	個人	32,454,676,164	101.9	45.0	32,070,396,836	101.7	44.9	98.8
	現年課税分	32,150,786,292	102.0	44.6	31,911,351,003	101.8	44.7	99.3
	普通徴収	7,742,154,590	100.7	10.8	7,528,657,740	100.0	10.5	97.2
	給与特別徴収	22,972,550,872	102.7	31.8	22,955,592,339	102.7	32.2	99.9
	年金特別徴収	1,436,080,830	97.4	2.0	1,427,100,924	97.3	2.0	99.4
	滞納繰越分	303,889,872	90.3	0.4	159,045,833	80.4	0.2	52.3
法人		3,049,386,586	90.3	4.2	3,021,492,054	90.0	4.2	99.1
	現年課税分	3,025,146,500	90.1	4.2	3,010,298,585	89.9	4.2	99.5
	滞納繰越分	24,240,086	131.4	0.0	11,193,469	143.1	0.0	46.2
固定資産税		26,949,218,677	100.5	37.4	26,853,321,587	100.5	37.6	99.6
	固定資産税	26,471,518,977	100.6	36.7	26,375,621,887	100.6	36.9	99.6
	現年課税分	26,398,564,083	100.7	36.6	26,340,116,638	100.6	36.9	99.8
	滞納繰越分	72,954,894	82.7	0.1	35,505,249	67.4	0.0	48.7
	交付金	477,699,700	94.9	0.7	477,699,700	94.9	0.7	100.0
軽自動車税		585,017,174	102.1	0.8	568,396,728	101.8	0.8	97.2
	現年課税分	571,728,100	102.1	0.8	564,962,770	101.9	0.8	98.8
	滞納繰越分	13,289,074	102.8	0.0	3,433,958	86.9	0.0	25.8
市たばこ税		2,483,505,915	101.4	3.5	2,483,505,915	101.4	3.5	100.0
	現年課税分	2,483,431,157	101.4	3.5	2,483,431,157	101.4	3.5	100.0
	滞納繰越分	74,758	85.7	0.0	74,758	88.8	0.0	-
特別土地保有税		0	-	0.0	0	-	0.0	-
	現年課税分	0	-	0.0	0	-	0.0	-
	滞納繰越分	0	-	0.0	0	-	0.0	-
入湯税		6,303,900	111.6	0.0	6,303,900	111.6	0.0	100.0
	現年課税分	6,303,900	111.6	0.0	6,303,900	111.6	0.0	100.0
	滞納繰越分	0	-	0.0	0	-	0.0	-
事業所税		822,969,600	93.4	1.2	822,969,600	93.4	1.2	100.0
	現年課税分	822,969,600	93.8	1.2	822,969,600	93.8	1.2	100.0
	滞納繰越分	0	0.0	0.0	0	0.0	0.0	-
都市計画税		5,595,796,940	113.7	7.9	5,574,449,540	113.6	7.8	99.6
	現年課税分	5,578,376,900	113.8	7.8	5,565,971,604	113.7	7.8	99.8
	滞納繰越分	17,420,040	93.0	0.1	8,477,936	75.8	0.0	48.7

※収入済額には還付未済額5,407,544円を含む。

## 6. 市税決算額の推移（2024年度）

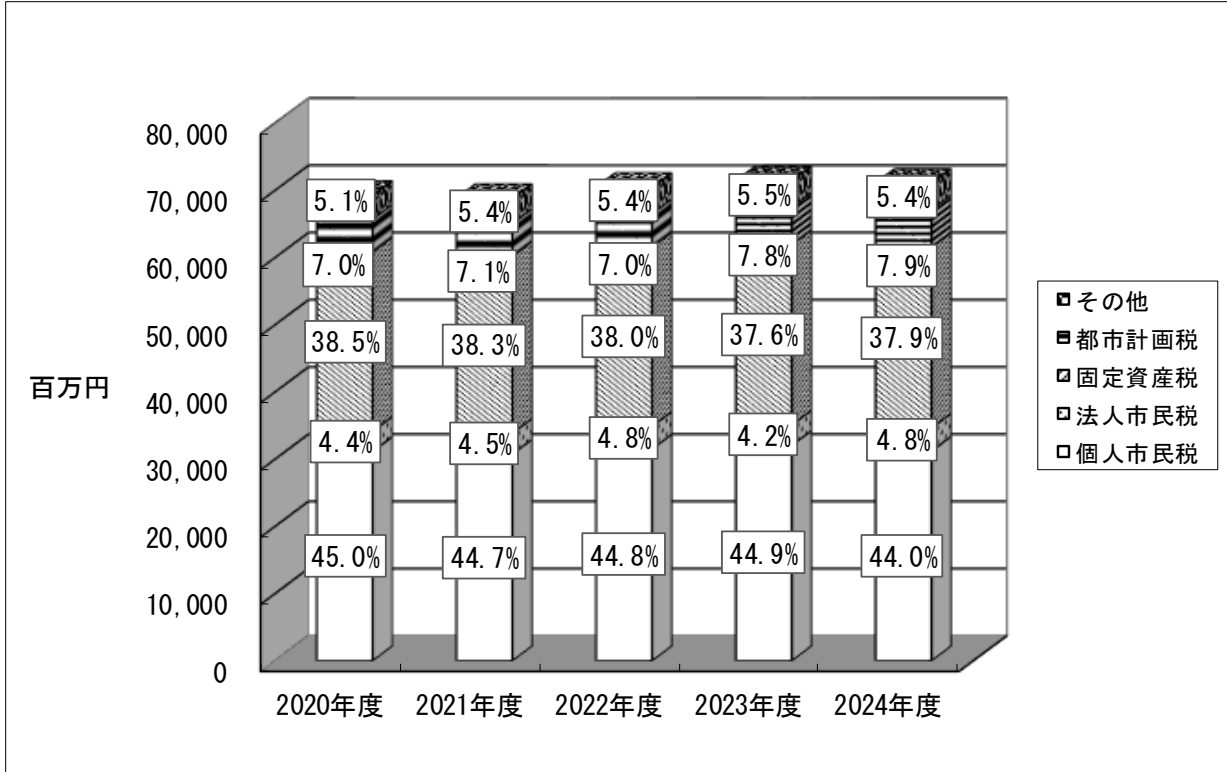
年度  区分							
		予算現額（Ａ）			調定額（Ｂ）		
市税		70,024,198,000	99.5	99.9	71,539,712,862	99.4	99.7
	現年課税分	69,745,044,000	99.5	99.5	71,014,623,245	99.3	99.1
	滞納繰越分	279,154,000	93.9	0.4	525,089,617	121.6	0.6
市民税		33,840,270,000	98.7	48.3	34,948,939,771	98.4	48.8
	個人	30,622,885,000	97.6	43.7	31,515,841,226	97.1	44.0
	現年課税分	30,415,936,000	97.6	43.4	31,152,599,054	96.9	43.5
	普通徴収	7,143,222,000	99.8	10.2	7,745,067,750	100.0	10.8
	給与特別徴収	22,021,507,000	98.0	31.4	22,140,575,044	96.4	30.9
	年金特別徴収	1,251,207,000	81.6	1.8	1,266,956,260	88.2	1.8
	滞納繰越分	206,949,000	96.0	0.3	363,242,172	119.5	0.5
法人		3,217,385,000	110.5	4.6	3,433,098,545	112.6	4.8
	現年課税分	3,208,245,000	110.4	4.6	3,399,936,100	112.4	4.8
	滞納繰越分	9,140,000	145.0	0.0	33,162,445	136.8	0.0
固定資産税		26,787,462,000	99.9	38.3	27,026,050,320	100.3	37.7
	固定資産税	26,329,678,000	100.0	37.6	26,568,265,720	100.4	37.1
	現年課税分	26,280,620,000	100.1	37.5	26,476,841,718	100.3	37.0
	滞納繰越分	49,058,000	84.2	0.1	91,424,002	125.3	0.1
	交付金	457,784,000	95.8	0.7	457,784,600	95.8	0.6
軽自動車税		568,551,000	104.7	0.8	611,594,002	104.5	0.8
	現年課税分	564,732,000	105.2	0.8	596,178,500	104.3	0.8
	滞納繰越分	3,819,000	61.2	0.0	15,415,502	116.0	0.0
市たばこ税		2,390,070,000	101.2	3.4	2,434,865,479	98.0	3.4
	現年課税分	2,390,069,000	101.2	3.4	2,434,865,479	98.0	3.4
	滞納繰越分	1,000	100.0	0.0	0	0.0	0.0
特別土地保有税		0	-	0.0	0	-	0.0
	現年課税分	0	-	0.0	0	-	0.0
	滞納繰越分	0	-	0.0	0	-	0.0
入湯税		6,110,000	123.9	0.0	6,465,000	102.6	0.0
	現年課税分	6,109,000	123.9	0.0	6,465,000	102.6	0.0
	滞納繰越分	1,000	-	0.0	0	-	0.0
事業所税		857,271,000	102.9	1.2	883,104,400	107.3	1.2
	現年課税分	857,270,000	102.9	1.2	883,104,400	107.3	1.2
	滞納繰越分	1,000	100.0	0.0	0	0.0	0.0
都市計画税		5,574,464,000	100.3	7.9	5,628,693,890	100.6	7.8
	現年課税分	5,564,279,000	100.3	7.9	5,606,848,394	100.5	7.8
	滞納繰越分	10,185,000	92.3	0.0	21,845,496	125.4	0.0

※収入済額には還付未済額10,789,302円を含む。

(単位：円・%)

2024年度					
収入済額 (C)	不納欠損額	収入未済額	予算額との差額 (C-A)	収納率	
				(対予算)	(対調定)
71,054,117,829	60,722,107	435,662,228	1,029,919,829	101.5	99.3
70,779,978,847	4,981,750	240,186,420	1,034,934,847	101.5	99.7
274,138,982	55,740,357	195,475,808	△ 5,015,018	98.2	52.2
34,627,874,615	48,655,355	278,479,799	787,604,615	102.3	99.1
31,232,221,350	38,710,914	250,106,560	609,336,350	102.0	99.1
31,031,387,981	3,069,946	123,199,895	615,451,981	102.0	99.6
7,640,706,198	2,898,210	103,360,883	497,484,198	107.0	98.7
22,124,885,269	171,736	18,207,313	103,378,269	100.5	99.9
1,265,796,514	0	1,631,699	14,589,514	101.2	99.9
200,833,369	35,640,968	126,906,665	△ 6,115,631	97.0	55.3
3,395,653,265	9,944,441	28,373,239	178,268,265	105.5	98.9
3,385,740,273	36,004	14,925,932	177,495,273	105.5	99.6
9,912,992	9,908,437	13,447,316	772,992	108.5	29.9
26,908,102,987	8,588,142	113,051,685	120,640,987	100.5	99.6
26,450,318,387	8,588,142	113,051,685	120,640,387	100.5	99.6
26,402,439,765	1,464,550	76,625,054	121,819,765	100.5	99.7
47,878,622	7,123,592	36,426,631	△ 1,179,378	97.6	52.4
457,784,600	0	0	600	100.0	100.0
592,277,844	1,426,498	18,034,160	23,726,844	104.2	96.8
588,204,300	61,300	8,043,000	23,472,300	104.2	98.7
4,073,544	1,365,198	9,991,160	254,544	106.7	26.4
2,434,865,479	0	0	44,795,479	101.9	100.0
2,434,865,479	0	0	44,796,479	101.9	100.0
0	0	0	△ 1,000	0.0	-
0	0	0	0	-	-
0	0	0	0	-	-
0	0	0	0	-	-
6,465,000	0	0	355,000	105.8	100.0
6,465,000	0	0	356,000	105.8	100.0
0	0	0	△ 1,000	0.0	-
882,030,400	0	1,074,000	24,759,400	102.9	99.9
882,030,400	0	1,074,000	24,760,400	102.9	99.9
0	0	0	△ 1,000	0.0	-
5,602,501,504	2,052,112	25,022,584	28,037,504	100.5	99.5
5,591,061,049	349,950	16,318,548	26,782,049	100.5	99.7
11,440,455	1,702,162	8,704,036	1,255,455	112.3	52.4

図 4. 税目別市税決算額の推移



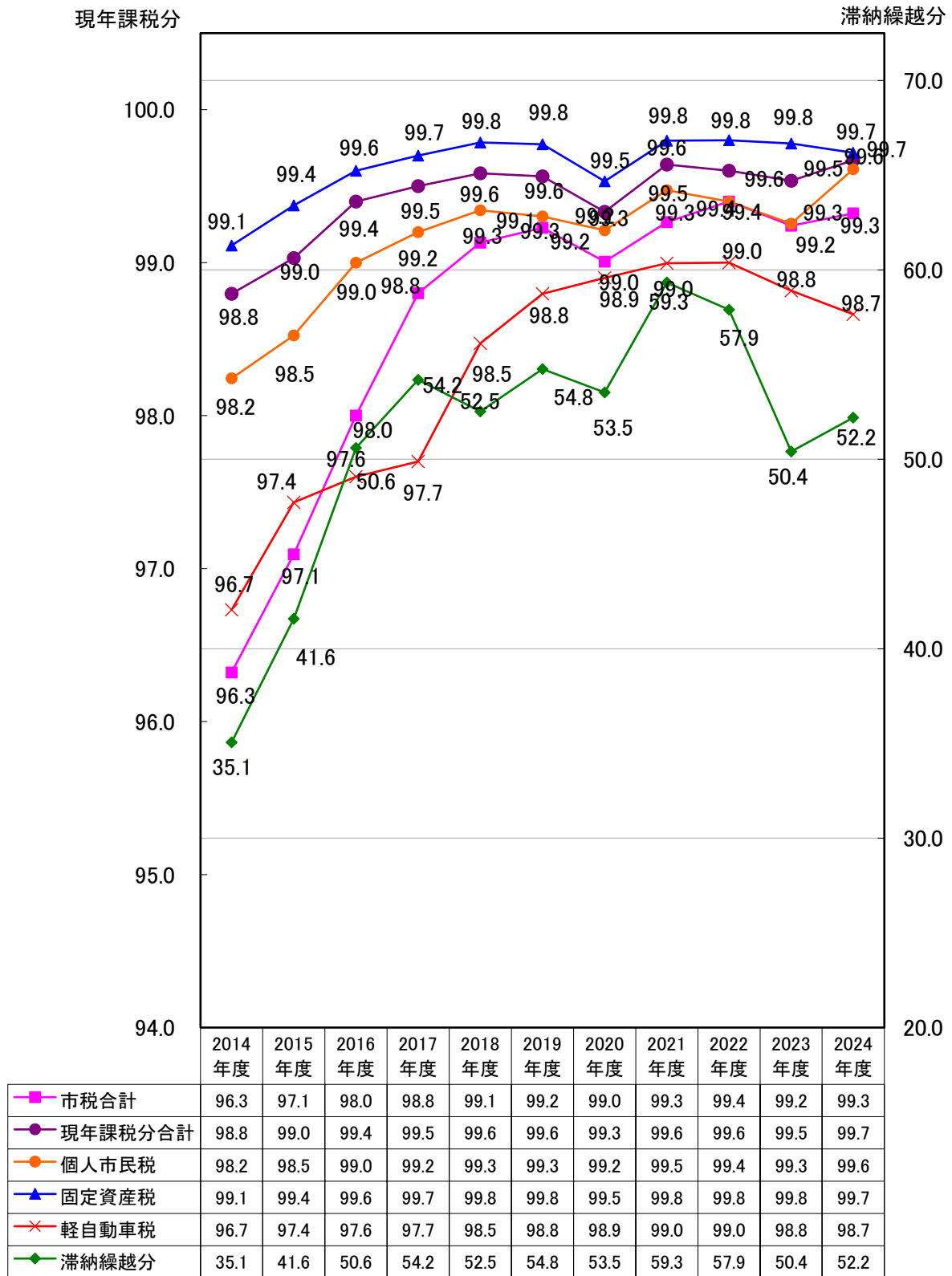
付表 (単位：千円・%)

年度 区分		2023年度		2024年度		増減	
		収入額	伸率	収入額	伸率	収入額	伸率
市民税		35,091,889	1.4	34,627,875	△ 1.3	△ 464,014	△ 2.7
	個人	32,070,397	1.7	31,232,222	△ 2.6	△ 838,175	△ 4.3
	法人	3,021,492	△ 10.0	3,395,653	12.4	374,161	22.4
固定資産税		26,853,321	0.5	26,908,103	0.2	54,782	△ 0.3
軽自動車税		568,397	1.8	592,278	4.2	23,881	2.4
市たばこ税		2,483,506	1.4	2,434,865	△ 2.0	△ 48,641	△ 3.4
特別土地保有税		0	－	0	－	0	－
入湯税		6,304	11.6	6,465	2.6	161	△ 9.1
事業所税		822,970	△ 6.6	882,030	7.2	59,060	13.7
都市計画税		5,574,449	13.6	5,602,502	0.5	28,053	△ 13.1
合 計		71,400,836	1.4	71,054,118	△ 0.5	△ 346,718	△ 1.9



図 5. 市税収納率の推移

(単位: %)



## 7. 市税負担額調(現年)

<div>年度</div> <div>区分</div>		2023年度			2024年度		
		調定額	納税義務者	1人当り	調定額	納税義務者	1人当り
市民税		千円	人	円	千円	人	円
		35,175,933	233,829	150,434	34,552,535	236,719	145,964
	個人	32,150,786	221,897	144,891	32,152,599	225,316	142,700
	法人	3,025,147	11,932	253,532	3,399,936	11,403	298,162
固定資産税		26,876,264	143,090	187,828	26,934,626	287,852	93,571
	純固定資産税	26,398,564	143,086	184,494	26,476,842	287,848	91,982
	交付金	477,700	4	119,425,000	457,785	4	114,446,250
軽自動車税		571,728	84,867	6,737	596,179	85,523	6,971
市たばこ税		2,483,431	10	248,343,100	2,434,865	9	270,540,556
特別土地保有税		0	0	0	0	0	
入湯税		6,304	1	6,304,000	6,465	1	6,465,000
事業所税		822,970	413	1,992,663	883,104	430	2,053,730
都市計画税		5,578,377	138,668	40,228	5,606,848	139,170	40,288
合 計		71,515,006	600,878	119,018	71,014,623	749,704	94,724

※滞納繰越分は含まず。

## 8. 個人市民税

### (1) 当初調定額

(単位：人・千円)

年度 区分		2024年度			2025年度			増減				
納税義務者	普通徴収		54,691			56,424			1,733			
	特別徴収(給与)		145,806			148,925			3,119			
	特別徴収(年金)		22,508			21,843			△ 665			
	合 計		223,005			227,192			4,187			
	特別徴収義務者		42,981			43,553			572			
調定額	市民税額	普通徴収		7,745,068			7,580,731			△ 164,337		
		特別徴収(給与)		22,140,575			24,856,580			2,716,005		
		特別徴収(年金)		1,266,956			1,547,344			280,388		
		普徴：特徴(給与)： 特徴(年金) (%)		24.9%	71.1%	4.1%	22.3%	73.1%	4.6%	<div></div>	<div></div>	<div></div>
		計		31,152,599			33,984,655			2,832,056		
	都民税額	普通徴収		4,582,705			4,963,677			380,972		
		特別徴収(給与)		14,568,913			13,718,926			△ 849,987		
		特別徴収(年金)		815,017			1,001,044			186,027		
		普徴：特徴(給与)： 特徴(年金) (%)		23.0%	73.0%	4.0%	25.2%	69.7%	5.1%	<div></div>	<div></div>	<div></div>
		計		19,966,635			19,683,647			△ 282,988		
	合計	普通徴収		12,327,773			12,544,408			216,635		
		特別徴収(給与)		36,709,488			38,575,506			1,866,018		
		特別徴収(年金)		2,081,973			2,548,388			466,415		
		普徴：特徴(給与)： 特徴(年金) (%)		24.1%	71.8%	4.1%	23.4%	71.9%	4.7%	<div></div>	<div></div>	<div></div>
		合 計		51,119,234			53,668,302			2,549,068		

※各年6月末日調定

## (2) 最終調定額

(単位：人・千円)

年度 区分		2023年度			2024年度			増減				
納 税 義 務 者	普通徴収		58,822			59,004			182			
	特別徴収（給与）		143,053			144,588			1,535			
	特別徴収（年金）		20,022			21,724			1,702			
	普徴：給与特徴： 年金特徴（％）		26.5%	64.5%	9.0%	26.2%	64.2%	9.6%	<div></div>	<div></div>	<div></div>	
	合 計		221,897			225,316			3,419			
調 定 額	市 民 税 額	普通徴収		7,742,154			7,745,068			2,914		
		特別徴収（給与）		22,972,551			22,140,575			△ 831,976		
		特別徴収（年金）		1,436,081			1,266,956			△ 169,125		
		普徴：給与特徴： 年金特徴（％）		24.1%	71.4%	4.5%	24.9%	71.1%	4.1%	<div></div>	<div></div>	<div></div>
		計		32,150,786			31,152,599			△ 998,187		
	都 民 税 額	普通徴収		5,106,997			4,986,951			△ 120,046		
		特別徴収（給与）		15,196,495			11,925,553			△ 3,270,942		
		特別徴収（年金）		933,277			814,437			△ 118,840		
		普徴：給与特徴： 年金特徴（％）		24.0%	71.6%	4.4%	28.1%	67.3%	4.6%	<div></div>	<div></div>	<div></div>
		計		21,236,769			17,726,941			△ 3,509,828		
	合 計	普通徴収		12,849,151			12,732,019			△ 117,132		
		特別徴収（給与）		38,169,046			34,066,128			△ 4,102,918		
		特別徴収（年金）		2,369,358			2,081,393			△ 287,965		
		普徴：給与特徴： 年金特徴（％）		24.1%	71.5%	4.4%	26.0%	69.7%	4.3%	<div></div>	<div></div>	<div></div>
		計		53,387,555			48,879,540			△ 4,508,015		

## (3) 所得区分別の納税義務者(2024年7月1日時点)

※課税状況等の調第2表より

(単位: 千円・人)

区分	均等割のみを納める者		所得割のみを納める者		均等割と所得割を納める者		
	納税義務者	均等割額	納税義務者	所得割額	納税義務者	均等割額	所得割額
給与所得者	10,947	32,841	-	-	160,607	481,821	24,271,675
営業等所得者	1,402	4,206	-	-	7,756	23,268	1,428,131
農業所得者	2	6	-	-	17	51	1,902
その他の所得者	8,862	26,586	-	-	32,103	96,309	4,415,980
家屋敷等のみ	153	459					
合 計	21,366	64,098	-	-	200,483	601,449	30,117,688

(単位: 千円・人・%)

区 分	合 計						納 税
	均等割を納める者		所得割を納める者		納 税	税 額	義 務 者 構 成 比
	納税義務者	均等割額	納税義務者	所得割額	義 務 者		
給 与 所 得 者	171,554	514,662	160,607	24,271,675	171,554	24,786,337	77.3
営 業 等 所 得 者	9,158	27,474	7,756	1,428,131	9,158	1,455,605	4.1
農 業 所 得 者	19	57	17	1,902	19	1,959	0.0
その他の所得者	40,965	122,895	32,103	4,415,980	40,965	4,538,875	18.5
家屋敷等のみ	153	459			153	459	0.1
合 計	221,849	665,547	200,483	30,117,688	221,849	30,783,235	100

(4) 課税標準額段階別の所得割額（分離課税分含む）（2022年7月1日時点）

<div> <div>区分</div> <div>課税標準額の段階</div> </div>		納税義務者	総所得金額等	所得控除額
		(人)	(千円)	(千円)
10万円以下の金額		7,060	13,154,731	4,858,321
10万円を超え	100万円以下	57,717	89,317,284	52,191,359
100万円を超え	200万円以下	54,742	145,293,888	61,056,117
200万円を超え	300万円以下	34,043	135,349,691	47,748,214
300万円を超え	400万円以下	18,943	99,932,293	32,130,412
400万円を超え	550万円以下	15,371	104,771,764	30,619,628
550万円を超え	700万円以下	6,958	59,181,642	15,024,644
700万円を超え	1,000万円以下	6,267	68,447,023	13,901,073
1,000万円を超える金額		5,313	123,698,967	11,956,367
合計		206,414	839,147,283	269,486,135
前年比(%)		101.2	104.0	101.6
参考	納税義務者1人当り（単位：円）	—	4,065,360	1,305,561
	市民1人当り（単位：円）	—	1,949,760	626,151
	1世帯当り（単位：円）	—	4,134,036	1,327,616

※総所得金額等には分離譲渡所得を含む。  
 ※納税義務者は均等割のみを除く。

※課税状況等の調第12表より

2022年度					
課税標準額 (千円)	算出税額 (千円)	税額控除額 (千円)	税額調整額及 び減免税額 (千円)	配当割額及び株 式等譲渡所得割 額の控除額 (千円)	所得割額 (千円)
8,296,410	255,432	13,400	315	642	241,075
37,125,925	2,087,602	176,906	1,788	6,274	1,902,634
84,237,771	4,921,978	378,896	438	13,830	4,528,814
87,601,477	5,132,773	452,339	0	10,685	4,669,749
67,801,881	3,997,122	295,576	0	8,293	3,693,253
74,152,136	4,369,001	266,192	0	7,801	4,095,008
44,156,998	2,610,924	169,258	0	5,765	2,435,901
54,545,950	3,191,268	217,012	0	16,508	2,957,748
111,742,600	6,343,155	478,846	0	44,233	5,820,076
569,661,148	32,909,255	2,448,425	2,541	114,031	30,344,258
105.1	104.2	114.5	130.6	113.5	103.4
2,759,799	159,433	11,862	12	—	147,007
1,323,608	76,465	5,689	6	—	70,505
2,806,420	162,127	12,062	13	—	149,490

(4) 課税標準額段階別の所得割額（分離課税分含む）（2023年7月1日時点）

<div> <div>区分</div> <div>課税標準額の段階</div> </div>		納税義務者	総所得金額等	所得控除額
		(人)	(千円)	(千円)
10万円以下の金額		7,049	13,218,240	4,788,382
10万円を超え	100万円以下	57,420	87,741,499	51,753,095
100万円を超え	200万円以下	54,842	145,718,826	61,212,756
200万円を超え	300万円以下	35,022	138,382,602	48,949,336
300万円を超え	400万円以下	19,440	102,056,383	32,847,864
400万円を超え	550万円以下	16,202	111,905,513	32,276,469
550万円を超え	700万円以下	7,042	60,755,074	15,344,537
700万円を超え	1,000万円以下	6,428	71,418,475	14,490,727
1,000万円を超える金額		5,538	127,359,863	12,748,127
合計		208,983	858,556,475	274,411,293
前年比(%)		101.2	102.3	101.8
参考	納税義務者1人当り（単位：円）	—	4,108,260	1,313,079
	市民1人当り（単位：円）	—	1,992,792	636,935
	1世帯当り（単位：円）	—	4,181,757	1,336,571

※総所得金額等には分離譲渡所得を含む。  
※納税義務者は均等割のみを除く。



※課税状況等の調第12表より

2023年度					
課税標準額 (千円)	算出税額 (千円)	税額控除額 (千円)	税額調整額及 び減免税額 (千円)	配当割額及び株 式等譲渡所得割 額の控除額 (千円)	所得割額 (千円)
8,429,858	259,980	14,067	39	404	245,470
35,988,404	2,043,904	179,068	2,521	7,314	1,855,001
84,506,070	4,942,241	385,525	1,250	13,999	4,541,467
89,433,266	5,260,656	478,185	0	9,777	4,772,694
69,208,519	4,091,746	324,609	182	7,940	3,759,015
79,629,044	4,650,575	325,209	0	6,894	4,318,472
45,410,537	2,661,748	199,410	0	4,881	2,457,457
56,927,748	3,303,786	252,823	0	6,392	3,044,571
114,611,736	6,577,411	557,424	0	32,754	5,987,233
584,145,182	33,792,047	2,716,320	3,992	90,355	30,981,380
102.5	102.7	110.9	157.1	79.2	102.1
2,795,180	161,698	12,998	19	—	148,248
1,355,857	78,435	6,305	9	—	71,911
2,845,186	164,590	13,230	19	—	150,900

(4) 課税標準額段階別の所得割額（分離課税分含む）（2024年7月1日時点）

<div> <div>区分</div> <div>課税標準額の段階</div> </div>		納税義務者	総所得金額等	所得控除額
		(人)	(千円)	(千円)
10万円以下の金額		569	11,129,119	434,273
10万円を超え	100万円以下	52,484	81,620,810	46,119,546
100万円を超え	200万円以下	54,862	147,695,684	61,459,525
200万円を超え	300万円以下	35,372	140,246,271	49,723,247
300万円を超え	400万円以下	20,403	109,425,245	34,723,864
400万円を超え	550万円以下	16,679	113,884,601	33,407,789
550万円を超え	700万円以下	7,575	65,438,182	16,626,475
700万円を超え	1,000万円以下	6,705	73,814,995	15,260,479
1,000万円を超える金額		5,834	135,135,442	13,671,407
合計		200,483	878,390,349	271,426,605
前年比(%)		95.9	102.3	98.9
参考	納税義務者1人当り（単位：円）	—	4,381,371	1,353,863
	市民1人当り（単位：円）	—	2,038,828	630,007
	1世帯当り（単位：円）	—	4,278,361	1,322,033

※総所得金額等には分離譲渡所得を含む。  
※納税義務者は均等割のみを除く。

※課税状況等の調第12表より

2024年度					
課税標準額 (千円)	算出税額 (千円)	税額控除額 (千円)	税額調整額及 び減免税額 (千円)	配当割額及び株 式等譲渡所得割 額の控除額 (千円)	所得割額 (千円)
10,694,846	318,724	12,067	0	3,034	300,666
35,501,264	1,994,999	155,831	1,146	6,982	1,437,440
86,236,159	5,000,479	372,072	871	19,604	4,159,149
90,523,024	5,321,319	477,372	269	18,770	4,479,830
74,701,381	4,354,754	364,075	0	13,236	3,742,769
80,476,812	4,740,192	356,476	0	14,002	4,152,151
48,811,707	2,861,639	234,268	0	8,105	2,518,409
58,554,516	3,417,435	290,977	0	11,155	3,035,971
121,464,035	6,993,362	609,128	0	56,702	6,289,256
606,963,744	35,002,903	2,872,266	2,286	151,590	30,115,641
103.9	103.6	105.7	57.3	167.8	97.2
3,027,507	174,593	14,327	11	—	150,215
1,408,821	81,245	6,667	5	—	69,901
2,956,328	170,488	13,990	11	—	146,684

(5) 課税標準額段階別の所得割額（分離課税分を除く）（2024年7月1日時点）

※課税状況等の調第5、6表より

<div> <div>区分</div> <div>課税標準額の段階</div> </div>	給与所得者 ①			営業等所得者 ②		
	納税義務者	総所得金額	所得割額	納税義務者	総所得金額	所得割額
	(人)	(千円)	(千円)	(人)	(千円)	(千円)
10万円 以下の金額	0	0	0	0	0	0
10万円 を超え 100万円 以下	34,225	49,721,174	915,001	2,059	3,066,244	45,686
100万円 を超え 200万円 以下	44,325	115,285,957	3,266,417	1,933	5,043,450	137,129
200万円 を超え 300万円 以下	30,822	119,588,079	3,809,977	1,245	4,701,293	156,059
300万円 を超え 400万円 以下	18,002	93,414,839	3,200,374	786	3,852,598	145,287
400万円 を超え 550万円 以下	14,891	99,703,342	3,629,776	602	3,773,602	153,733
550万円 を超え 700万円 以下	6,553	55,049,844	2,119,710	324	2,560,932	110,365
700万円 を超え 1,000万円 以下	5,669	60,066,154	2,494,249	302	3,051,209	136,787
1,000万円 を超える金額	4,234	84,883,778	4,002,931	393	9,813,242	490,634
合 計	158,721	677,713,167	23,438,435	7,644	35,862,570	1,375,680
所得別構成比	80.9%	84.7%	85.0%	3.9%	4.5%	5.0%

※短期・長期・株式譲渡所得に係る分離課税分を除く。

※納税義務者は均等割のみを除く。

※課税状況等の調第7、8、9表より

<div> <div>区分</div> <div>課税標準額の段階</div> </div>	農業所得者 ③			その他の所得者 ④		
	納税義務者	総所得金額	所得割額	納税義務者	総所得金額	所得割額
	(人)	(千円)	(千円)	(人)	(千円)	(千円)
10万円 以下の金額	0	0	0	1	89	3
10万円 を超え 100万円 以下	6	9,743	153	15,633	23,581,992	343,531
100万円 を超え 200万円 以下	3	7,361	253	7,944	19,893,592	556,918
200万円 を超え 300万円 以下	4	14,125	559	2,749	10,182,776	352,060
300万円 を超え 400万円 以下	3	14,581	553	1,175	5,638,983	216,278
400万円 を超え 550万円 以下	0	0	0	762	4,672,939	193,706
550万円 を超え 700万円 以下	1	8,782	384	387	3,010,499	130,512
700万円 を超え 1,000万円 以下	0	0	0	385	3,811,618	177,783
1,000万円 を超える金額	0	0	0	681	15,695,404	818,377
合 計	17	54,592	1,902	29,717	86,487,892	2,789,168
所得別構成比	0.0%	0.0%	0.0%	15.2%	11.5%	10.6%

※短期・長期・株式譲渡所得に係る分離課税分を除く。

※納税義務者は均等割のみを除く。

<div> <div>区分</div> <div>課税標準額の段階</div> </div>	合 計 (①～④)				
	納税義務者		総所得金額 (千円)	所得割額	
	(人)	構成比 (%)		(千円)	構成比 (%)
10万円 以下の金額	1	0.0	89	3	0.1
10万円 を超え 100万円 以下	51,923	26.5	76,379,153	1,304,371	4.6
100万円 を超え 200万円 以下	54,205	27.7	140,230,360	3,960,717	14.2
200万円 を超え 300万円 以下	34,820	17.8	134,486,273	4,318,655	15.6
300万円 を超え 400万円 以下	19,966	10.2	102,921,001	3,562,492	12.9
400万円 を超え 550万円 以下	16,255	8.3	108,149,883	3,977,215	14.4
550万円 を超え 700万円 以下	7,265	3.7	60,630,057	2,360,971	8.6
700万円 を超え 1,000万円 以下	6,356	3.2	66,928,981	2,808,819	10.2
1,000万円 を超える金額	5,308	2.7	110,392,424	5,311,942	19.2
合 計	196,099	100.1	800,118,221	27,605,185	99.8
所得別構成比 (合計)	100.0%	—	100.7%	100.6%	—

※短期・長期・株式譲渡所得に係る分離課税分を除く。

※納税義務者は均等割のみを除く。

**(6) ふるさと納税による控除額**

※総務省住民控除額の実績等より

	2021年度	2022年度	2023年度	2024年度	増減（2024年度と 2023年度の比較）
人数（人）	23,458	31,770	37,667	40,336	2,669
寄附金額（円）	2,472,399,154	3,311,338,000	3,900,745,395	4,180,014,588	279,269,193
控除額（円）	1,120,712,338	1,502,225,008	1,788,080,997	1,929,617,885	141,536,888

**(7) 住宅ローン控除額**

※住宅借入金等特別税額控除に関する調より

	2021年度	2022年度	2023年度	2024年度	増減（2024年度と 2023年度の比較）
人数（人）	10,357	10,580	10,145	9,550	△ 595
控除額（千円）	497,440	514,164	483,334	433,174	△ 50,160

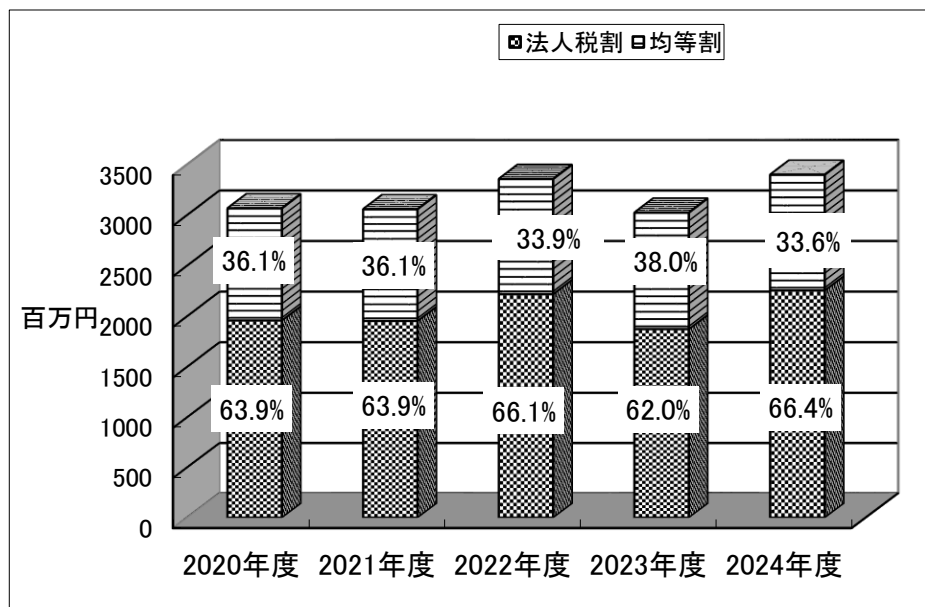
## 9. 法人市民税

### (1) 最終調定額

(単位：千円・件・%)

年度 区分		2023年度		2024年度		増減
			前年比		前年比	
現年	法人税割	1,833,501	84.3	2,173,819	118.6	340,318
	均等割	1,114,295	101.2	1,106,965	99.3	△ 7,330
	計	2,947,797	90.0	3,280,784	111.3	332,987
	件数	14,576	102.5	14,805	101.6	229
過年	法人税割	40,858	87.8	82,444	201.8	41,586
	均等割	36,491	98.1	36,707	100.6	216
	計	77,349	92.4	119,151	154.0	41,802
	件数	729	92.7	717	98.4	△ 12
合計	法人税割	1,874,359	84.4	2,256,263	120.4	381,904
	均等割	1,150,787	101.1	1,143,672	99.4	△ 7,115
	計	3,025,146	90.1	3,399,936	112.4	374,790
	件数	15,305	102.0	15,522	101.4	217

図6. 法人市民税調定額の推移



※各年6月末日調定

## (2) 資本金別調定額（法人税割額）

(単位：千円・社)

年 度 区 分	2023年度				2024年度				増減			
	法人税割額	構成比	法人数	構成比	法人税割額	構成比	法人数	構成比	法人税割額	構成比	法人数	構成比
50億円を超えるもの	744,785	39.7	295	2.6	1,015,264	45.0	293	2.6	270,479	5.3	△ 2	△ 0.0
10億円を超え50億円以下	261,382	13.9	195	1.7	253,387	11.2	195	1.7	△ 7,995	△ 2.7	0	△ 0.0
1億円を超え10億円以下	260,983	13.9	549	4.9	282,234	12.5	547	4.8	21,251	△ 1.4	△ 2	△ 0.1
1,000万円を超え1億円以下	235,641	12.6	1,426	12.6	298,230	13.2	1,467	12.9	62,589	0.6	41	0.2
1,000万円以下	371,566	19.8	8,822	78.2	407,145	18.0	8,901	78.1	35,579	△ 1.8	79	△ 0.1
合計	1,874,359	100	11,287	100	2,256,263	100	11,403	100	381,904	0	116	0

※法人数は均等割のみの法人を含む。

## (3) 業種別調定額（法人税割額）

(単位：千円・社)

年 度 区 分	2023年度				2024年度				増減			
	法人税割額	構成比	法人数	構成比	法人税割額	構成比	法人数	構成比	法人税割額	構成比	法人数	構成比
農 業	551	0.0	25	0.2	1,110	0.0	25	0.2	559	0.0	0	△ 0.0
建 設 業	159,988	8.5	1,657	14.7	172,235	7.6	1,660	14.6	12,247	△ 0.9	3	△ 0.1
製 造 業	223,947	11.9	666	5.9	229,201	10.2	674	5.9	5,254	△ 1.8	8	0.0
電気・ガス・熱供給・水道業	28,551	1.5	47	0.4	30,864	1.4	53	0.5	2,313	△ 0.2	6	0.0
情報通信業	126,182	6.7	610	5.4	132,616	5.9	598	5.2	6,434	△ 0.9	△ 12	△ 0.2
運輸業	48,049	2.6	216	1.9	81,582	3.6	221	1.9	33,533	1.1	5	0.0
卸・小売業	493,320	26.3	2,318	20.5	552,526	24.5	2,314	20.3	59,206	△ 1.8	△ 4	△ 0.2
金融・保険業	243,576	13.0	183	1.6	423,636	18.8	182	1.6	180,060	5.8	△ 1	△ 0.0
不動産業	205,484	11.0	1,392	12.3	260,311	11.5	1,417	12.4	54,827	0.6	25	0.1
飲食店、宿泊業	72,660	3.9	690	6.1	80,647	3.6	689	6.0	7,987	△ 0.3	△ 1	△ 0.1
医療、福祉	79,377	4.2	616	5.5	70,354	3.1	626	5.5	△ 9,023	△ 1.1	10	0.0
教育、学習支援	6,486	0.3	183	1.6	6,032	0.3	184	1.6	△ 454	△ 0.1	1	△ 0.0
複合サービス事業	14,997	0.8	17	0.2	14,341	0.6	16	0.1	△ 656	△ 0.2	△ 1	△ 0.0
サービス業	171,186	9.1	2,667	23.6	200,803	8.9	2,744	24.1	29,617	△ 0.2	77	0.4
公務	0	0.0	0	0.0	0	0.0	0	0.0	0	0.0	0	0.0
分類不能の産業	0	0.0	0	0.0	0	0.0	0	0.0	0	0.0	0	0.0
合計	1,874,359	100	11,287	100	2,256,263	100	11,403	100	381,904	0	116	0

※法人数は均等割のみの法人を含む。



## 10. 固定資産税・都市計画税（土地・家屋）

### （1）当初調定額

（単位：人・千円）

年度 区分			2024年度	2025年度	増減
固定資産税	納税義務者数		143,316	144,107	791
	課税標準額	土地	853,186,937	853,666,566	479,629
		家屋	878,914,411	898,639,079	19,724,668
		合計	1,732,101,348	1,752,305,645	20,204,297
	調定額		23,481,305	23,710,017	228,712
都市計画税	納税義務者数		138,930	139,681	751
	課税標準額	土地	1,232,870,742	1,233,780,297	909,555
		家屋	864,083,807	883,641,696	19,557,889
		合計	2,096,954,549	2,117,421,993	20,467,444
	調定額		5,606,593	5,660,985	54,392

### （2）最終調定額

（単位：人・千円）

年度 区分			2023年度	2024年度	増減
固定資産税	納税義務者		142,558	143,330	772
	課税標準額	土地	844,703,412	853,215,152	8,511,740
		家屋	879,401,487	879,800,255	398,768
		合計	1,724,104,899	1,733,015,407	8,910,508
	調定額		23,362,041	23,464,683	102,642
都市計画税	納税義務者		138,453	138,931	478
	課税標準額	土地	1,221,052,967	1,232,870,893	11,817,926
		家屋	866,120,329	864,769,741	△ 1,350,588
		合計	2,087,173,296	2,097,640,634	10,467,338
	調定額		5,578,377	5,606,848	28,471

## 1 1. 固定資産税（償却資産）

### （1）当初調定額

（単位：人・千円）

年度 区分		2024年度	2025年度	増減
市長決定分	納税義務者	4, 222	4, 244	22
	課税標準額	144, 658, 456	145, 565, 605	907, 149
	調定額	2, 023, 162	2, 036, 023	12, 861
総務大臣配分	納税義務者	18	17	△ 1
	課税標準額	71, 414, 185	66, 468, 808	△ 4, 945, 377
	調定額	999, 798	930, 562	△ 69, 236
合計	納税義務者	4, 240	4, 261	21
	課税標準額	216, 072, 641	212, 034, 413	△ 4, 038, 228
	調定額	3, 022, 960	2, 966, 585	△ 56, 375

※各年6月末日調定

### （2）最終調定額

（単位：千円）

年度 区分		2023年度	2024年度	増減
市長決定分	調定額	2, 046, 069	2, 060, 280	14, 211
総務大臣及び 都知事配分	調定額	990, 454	951, 879	△ 38, 575
合計	調定額	3, 036, 523	3, 012, 159	△ 24, 364

※各年5月末日調定

## 12. 縦覧・固定資産審査件数

(単位：人・件)

年度 区分		2024年度	2025年度	増減
土地	縦覧者数	10 1,308	7 1,309	△ 3 1
	審査件数	1	0	△ 1
家屋	縦覧者数	7 933	9 944	2 11
	審査件数	0	0	0
償却資産	縦覧者数	縦覧制度廃止 283	縦覧制度廃止 279	縦覧制度廃止 △ 4
	審査件数	0	0	0
合計	縦覧者数	17 2,524	16 2,532	△ 1 8
	審査件数	1	0	△ 1

※縦覧者数上段欄は縦覧帳簿の縦覧者数。下段は縦覧期間中の名寄帳の閲覧者数。

※2025年6月末時点

## 13. 国有資産等所在市交付金及び納付金【当初調定額】

(単位：千円)

年度 区分		2024年度	2025年度	増減
交付金	東京都	441,719	429,764	△ 11,955
	総務省	0	0	0
	財務省	15,031	15,053	22
	神奈川県内 広域水道企業団	152	155	3
	横浜市	883	883	0
納付金	日本郵政公社	0	0	0
合 計		457,785	445,855	△ 11,930

# 14. 固定資産概要調書（土地）

## （１）総括表

地目		地 積				決 定			
		非課税地積 (イ)	評価総地積 (ロ)	法定免税点 未満のもの (ロ)-(二) (ハ)	法定免税点 以上のもの (二)	総額 (ホ)	法定免税点 未満のもの (ホ)-(ト) (ヘ)		
		(㎡)	(㎡)	(㎡)	(㎡)	(千円)	(千円)		
田	一般田	172,740	406,480	41,488	364,992	37,204	3,783		
	宅地介在田等	101,690	17,747	29	17,718	410,080	495		
	計	274,430	424,227	41,517	382,710	447,284	4,278		
畑	一般畑	734,601	3,496,165	295,745	3,200,420	215,362	17,858		
	宅地介在畑等	234,330	703,826	5,083	698,743	30,013,894	6,670		
	計	968,931	4,199,991	300,828	3,899,163	30,229,256	24,528		
山林	一般山林	2,906,181	4,439,694	699,414	3,740,280	171,766	27,157		
	介在山林	73,771	843,914	859	843,055	10,970,642	6,695		
	計	2,979,952	5,283,608	700,273	4,583,335	11,142,408	33,852		
宅地	小規模住宅用地		21,168,930	5,106	21,163,824	1,912,234,272	354,886		
	一般住宅用地		2,579,445	704	2,578,741	205,089,727	35,308		
	商業地等(非住宅用地)		5,085,734	166	5,085,568	615,355,673	6,572		
	計	2,444,242	28,834,109	5,976	28,828,133	2,732,679,672	396,766		
塩田		0							
鉱泉地		0	0	0	0	0	0		
池沼		13,126	0	0	0	0	0		
牧場		0	0	0	0	0	0		
原野		11,260	0	0	0	0	0		
雑種地	ゴルフ場の用地		0	694,381	0	694,381	3,041,910	0	
	遊園地等の用地		0	0	0	0	0	0	
	鉄軌道用地	単体利用	3,190	446,273	7	446,266	21,432,443	325	
		複合利用	小規模住宅用地		0	0	0	0	0
			一般住宅用地		0	0	0	0	0
			住宅用地以外		22,883	0	22,883	14,619,978	0
			計		22,883	0	22,883	14,619,978	0
	その他の雑種地		1,052,358	1,655,073	4,420	1,650,653	42,456,134	58,079	
	計		1,055,548	2,818,610	4,427	2,814,183	81,550,465	58,404	
その他		15,014,187							
合計		22,761,676	41,560,545	1,053,021	40,507,524	2,856,049,085	517,828		

※ 2025年度固定資産の価格等の概要調書より

価 格		筆 数				単位当たり価格	
法定免税点 以上のもの (ト) (千円)	(ト)にかかる 課税標準額 (ヌ) (千円)	非課税地 筆数 (ル) (筆)	評価総筆数 (ヲ) (筆)	法定免税点 未満のもの (ヲ)-(カ) (ワ) (筆)	法定免税点 以上のもの (カ) (筆)	平均価格 (ホ)/(ロ) (ヨ) (円/㎡)	最高価格 (タ) (円/㎡)
33,421	33,421	678	1,674	189	1,485	92	167
409,585	136,316	610	104	2	102	23,107	51,763
443,006	169,737	1,288	1,778	191	1,587	1,054	51,763
197,504	197,504	1,049	6,491	595	5,896	62	235
30,007,224	11,582,588	947	2,727	21	2,706	42,644	180,600
30,204,728	11,780,092	1,996	9,218	616	8,602	7,197	180,600
144,609	144,609	2,637	5,168	1,585	3,583	39	184
10,963,947	7,498,389	90	1,788	29	1,759	13,000	73,100
11,108,556	7,642,998	2,727	6,956	1,614	5,342	2,109	73,100
1,911,879,386	318,546,920		131,284	593	130,691	90,332	1,521,717
205,054,419	68,333,681		29,463	140	29,323	79,509	503,078
615,349,101	393,775,369		17,456	37	17,419	120,996	1,944,650
2,732,282,906	780,655,970	4,945	178,203	770	177,433	94,772	1,944,650
		0					
0	0	0	0	0	0	0	0
0	0	16	0	0	0	0	0
0	0	0	0	0	0	0	0
0	0	34	0	0	0	0	0
3,041,910	2,129,337	0	615	0	615	4,381	4,900
0	0	0	0	0	0	0	0
21,432,118	13,595,094	25	907	2	905	48,025	398,000
0	0		0	0	0	0	0
0	0		0	0	0	0	0
14,619,978	8,771,987		68	0	68	638,901	1,476,388
14,619,978	8,771,987		68	0	68	638,901	1,476,388
42,398,055	28,921,349	3,766	6,901	470	6,431	25,652	656,460
81,492,061	53,417,767	3,791	8,491	472	8,019	28,933	1,476,388
		73,515					
2,855,531,257	853,666,564	88,312	204,646	3,663	200,983	68,720	

## (2) 納税義務者数

※2024. 2025年度概要調書より

(単位：人)

区分 \ 年度	2024年度	2025年度	増減
総数	101,661	102,392	731
法定免税点未満	2,276	2,258	△ 18
法定免税点以上	99,385	100,134	749

## (3) 評価総地積

※2023～2025年度概要調書より

(単位：千㎡・%)

区分 \ 年度		2023年度		2024年度		2025年度	
		地積	構成比	地積	構成比	地積	構成比
田	評価総地積	437	1.1	428	1.0	424	1.0
	法定免税点未満	43		43		41	
	法定免税点以上	394		385		383	
畑	評価総地積	4,387	10.5	4,279	10.3	4,200	10.1
	法定免税点未満	304		300		301	
	法定免税点以上	4,083		3,979		3,899	
山林	評価総地積	5,376	12.9	5,299	12.7	5,283	12.7
	法定免税点未満	713		705		700	
	法定免税点以上	4,663		4,594		4,583	
宅地	評価総地積	28,657	68.9	28,738	69.2	28,834	69.4
	法定免税点未満	6		6		6	
	法定免税点以上	28,651		28,732		28,828	
雑種地	評価総地積	2,761	6.6	2,820	6.8	2,818	6.8
	法定免税点未満	4		4		4	
	法定免税点以上	2,757		2,816		2,814	
合計	評価総地積	41,618	100.0	41,564	100.0	41,559	100
	法定免税点未満	1,070		1,058		1,052	
	法定免税点以上	40,548		40,506		40,507	

## (4) 評価総筆数

※2024. 2025年度概要調査より

(単位：筆)

年度 区分		2024年度	2025年度	増減
田	評価総筆数	1,796	1,778	△ 18
	法定免税点未満	195	191	△ 4
	法定免税点以上	1,601	1,587	△ 14
畑	評価総筆数	9,429	9,218	△ 211
	法定免税点未満	607	616	9
	法定免税点以上	8,822	8,602	△ 220
山林	評価総筆数	6,994	6,956	△ 38
	法定免税点未満	1,630	1,614	△ 16
	法定免税点以上	5,364	5,342	△ 22
宅地	評価総筆数	177,204	178,203	999
	法定免税点未満	772	770	△ 2
	法定免税点以上	176,432	177,433	1,001
雑種地	評価総筆数	8,464	8,491	27
	法定免税点未満	469	472	3
	法定免税点以上	7,995	8,019	24
合計	評価総筆数	203,887	204,646	759
	法定免税点未満	3,673	3,663	△ 10
	法定免税点以上	200,214	200,983	769

## (5) 決定価格（評価額）及び課税標準額

※2024. 2025年度概要調査より

(単位：千円)

年度 区分		2024年度	2025年度	増減
田	総額	446,867	447,284	417
	法定免税点未満	4,334	4,278	△ 56
	法定免税点以上	442,533	443,006	473
	法定免税点以上の課税標準額	168,341	169,737	1,396
畑	総額	32,248,083	30,229,256	△ 2,018,827
	法定免税点未満	25,197	24,528	△ 669
	法定免税点以上	32,222,886	30,204,728	△ 2,018,158
	法定免税点以上の課税標準額	12,368,480	11,780,092	△ 588,388
山林	総額	11,208,370	11,142,408	△ 65,962
	法定免税点未満	33,960	33,852	△ 108
	法定免税点以上	11,174,410	11,108,556	△ 65,854
	法定免税点以上の課税標準額	7,686,748	7,642,998	△ 43,750
宅地	総額	2,726,536,543	2,732,679,672	6,143,129
	法定免税点未満	403,227	396,766	△ 6,461
	法定免税点以上	2,726,133,316	2,732,282,906	6,149,590
	法定免税点以上の課税標準額	779,270,445	780,655,970	1,385,525
雑種地	総額	81,995,151	81,550,465	△ 444,686
	法定免税点未満	57,689	58,404	715
	法定免税点以上	81,937,462	81,492,061	△ 445,401
	法定免税点以上の課税標準額	53,692,923	53,417,767	△ 275,156
合計	総額	2,852,435,014	2,856,049,085	3,614,071
	法定免税点未満	524,407	517,828	△ 6,579
	法定免税点以上	2,851,910,607	2,855,531,257	3,620,650
	法定免税点以上の課税標準額	853,186,937	853,666,564	479,627



## 15. 固定資産概要調書（家屋）

### （１）総括表

※2025年度概要調書より

区分		総 数 （イ）	法定免税点 未満のもの （ロ）	法定免税点 以上のもの （イ）－（ロ） （ハ）
納税義務者（人）		124,270	628	123,642
棟数 （棟）	木造	93,525	561	92,964
	木造以外	25,741	156	25,585
	合計	119,266	717	118,549
床面積 （㎡）	木造	10,351,869	18,128	10,333,741
	木造以外	9,532,103	3,355	9,528,748
	合計	19,883,972	21,483	19,862,489
決定価格 （千円）	木造	340,197,029	35,688	340,161,341
	木造以外	558,680,086	18,760	558,661,326
	合計	898,877,115	54,448	898,822,667
単位当たり価格 （円/㎡）	木造	32,863	1,969	32,918
	木造以外	58,610	5,592	58,629
	合計	45,206	2,534	45,252

非課税家屋棟数及び床面積	
棟数（棟）	1,480
床面積（㎡）	1,731,006

### （２）納税義務者数

※2024. 2025年度概要調書より

（単位：人）

区分	年度		
	2024年度	2025年度	増減
総数	123,289	124,270	981
法定免税点未満	654	628	△ 26
法定免税点以上	122,635	123,642	1,007

## (3) 評価総床面積

※2024. 2025年度概要調書より

(単位：㎡)

年度 区分			2024年度	2025年度	増減
木造	一般住宅用	評価床面積	9,998,411	10,066,218	67,807
		(法定免税点未満分)	7,700	7,026	△ 674
	その他の用	評価床面積	286,212	285,651	△ 561
		(法定免税点未満分)	11,507	11,102	△ 405
	計	評価床面積	10,284,623	10,351,869	67,246
		(法定免税点未満分)	19,207	18,128	△ 1,079
木造以外	一般住宅用	評価床面積	6,194,209	6,255,837	61,628
		(法定免税点未満分)	123	141	18
	その他の用	評価床面積	3,304,667	3,276,266	△ 28,401
		(法定免税点未満分)	3,384	3,214	△ 170
	計	評価床面積	9,498,876	9,532,103	33,227
		(法定免税点未満分)	3,507	3,355	△ 152
合計	一般住宅用	評価床面積	16,192,620	16,322,055	129,435
		(法定免税点未満分)	7,823	7,167	△ 656
	その他の用	評価床面積	3,590,879	3,561,917	△ 28,962
		(法定免税点未満分)	14,891	14,316	△ 575
	計	評価床面積	19,783,499	19,883,972	100,473
		(法定免税点未満分)	22,714	21,483	△ 1,231

## (4) 評価総棟数

※2024. 2025年度概要調書より

(単位：棟)

年度 区分			2024年度	2025年度	増減
木造	一般住宅用	評価棟数	89,157	89,756	599
		(法定免税点未満分)	148	138	△ 10
	その他の用	評価棟数	3,800	3,769	△ 31
		(法定免税点未満分)	435	423	△ 12
	計	評価棟数	92,957	93,525	568
		(法定免税点未満分)	583	561	△ 22
木造以外	一般住宅用	評価棟数	15,261	15,338	77
		(法定免税点未満分)	7	8	1
	その他の用	評価棟数	10,386	10,403	17
		(法定免税点未満分)	155	148	△ 7
	計	評価棟数	25,647	25,741	94
		(法定免税点未満分)	162	156	△ 6
合計	一般住宅用	評価棟数	104,418	105,094	676
		(法定免税点未満分)	155	146	△ 9
	その他の用	評価棟数	14,186	14,172	△ 14
		(法定免税点未満分)	590	571	△ 19
	計	評価棟数	118,604	119,266	662
		(法定免税点未満分)	745	717	△ 28

## (5) 決定価格（評価額）及び課税標準額

※2024. 2025年度概要調書より

(単位：千円)

年度 区分			2024年度	2025年度	増減
木造	一般住宅用	総額	323,457,304	335,066,823	11,609,519
		法定免税点未満	15,400	14,541	△ 859
		法定免税点以上	323,441,904	335,052,282	11,610,378
	その他の用	総額	4,912,431	5,130,206	217,775
		法定免税点未満	22,275	21,147	△ 1,128
		法定免税点以上	4,890,156	5,109,059	218,903
	計	総額	328,369,735	340,197,029	11,827,294
		法定免税点未満	37,675	35,688	△ 1,987
		法定免税点以上	328,332,060	340,161,341	11,829,281
木造以外	一般住宅用	総額	342,048,158	350,845,833	8,797,675
		法定免税点未満	838	905	67
		法定免税点以上	342,047,320	350,844,928	8,797,608
	その他の用	総額	208,768,238	207,834,253	△ 933,985
		法定免税点未満	18,641	17,855	△ 786
		法定免税点以上	208,749,597	207,816,398	△ 933,199
	計	総額	550,816,396	558,680,086	7,863,690
		法定免税点未満	19,479	18,760	△ 719
		法定免税点以上	550,796,917	558,661,326	7,864,409
合計	一般住宅用	総額	665,505,462	685,912,656	20,407,194
		法定免税点未満	16,238	15,446	△ 792
		法定免税点以上	665,489,224	685,897,210	20,407,986
	その他の用	総額	213,680,669	212,964,459	△ 716,210
		法定免税点未満	40,916	39,002	△ 1,914
		法定免税点以上	213,639,753	212,925,457	△ 714,296
	計	総額	879,186,131	898,877,115	19,690,984
		法定免税点未満	57,154	54,448	△ 2,706
		法定免税点以上	879,128,977	898,822,667	19,693,690

## 16. 固定資産概要調書（償却資産）

### （１）総括表

※2025年度概要調書より

（単位：千円）

<div> <div>区分</div> <div>種類</div> </div>		決定価格	課税標準額	課税標準額の内訳	
				法第349条の3 又は法附則第 15条の規定の 適用を受ける もの（イ）	（イ）以外のもの （ロ）
市町村長 が価格等 を決定し たもの	構築物	60,371,678	60,337,681	28,408	60,309,273
	機械及び装置	17,273,055	16,859,112	171,048	16,688,064
	船舶	32,181	32,181	0	32,181
	航空機	373,714	373,714	0	373,714
	車両及び運搬具	218,586	218,586	0	218,586
	工具・器具及び備品	67,772,972	67,744,331	10,463	67,733,868
	調整額	0	0		0
	計（ハ）	146,042,186	145,565,605	209,919	145,355,686
法第38 9条関係	総務大臣が価格等を 決定して配分したもの	69,533,689	66,468,808		
	道府県知事が価格等を 決定して配分したもの	0	0		
	計（ニ）	69,533,689	66,468,808		
法第743条第1項の規定により 道府県知事が価格等を決定したも の（ホ）		0	0		
合 計（ハ）＋（ニ）＋（ホ）		215,575,875	212,034,413		
内訳	市町村分の額		212,034,413		
	道府県分の額		0		

**(2) 納税義務者数**

※2025年度概要調書より

(単位：人)

区分	総数 (イ)	法定免税点 未満のもの (ロ)	法定免税点 以上のもの (イ) - (ロ) (ハ)
納税義務者数	11,609	7,348	4,261

**(3) 納税義務者数（法定免税点以上のもの）**

※2024. 2025年度概要調書より

(単位：人)

年度別	2024年度	2025年度	増減
納税義務者数	4,240	4,261	21

**(4) 決定価格（評価額）及び課税標準額**

※2024. 2025年度概要調書より

(単位：千円)

年度 区分		2024年度	2025年度	増減
市長決定分	決定価格	145,145,096	146,042,186	897,090
	課税標準額	144,658,456	145,565,605	907,149
法第389条関係 大臣配分	決定価格	75,171,688	69,533,689	△ 5,637,999
	課税標準額	71,414,185	66,468,808	△ 4,945,377
合計	決定価格	220,316,784	215,575,875	△ 4,740,909
	課税標準額	216,072,641	212,034,413	△ 4,038,228

## 17. 軽自動車税

### (1) 当初調定額（種別割\_現年度分）

（単位：件・千円）

年度 区分		2024年度		2025年度		増減	
		件数	調定額	件数	調定額	件数	調定額
種別割	原動機付自転車	26,303	56,643	26,363	56,923	60	280
	第一種	16,368	32,736	16,200	32,400	△ 168	△ 336
	ミニカー	356	1,317	401	1,484	45	167
	第二種乙	999	1,998	975	1,950	△ 24	△ 48
	第二種甲	8,580	20,592	8,787	21,089	207	497
	軽自動車	53,732	457,150	54,461	471,905	729	14,755
	二輪車	6,476	23,314	6,513	23,447	37	133
	三輪車	6	28	6	28	0	0
	四輪乗用	36,205	378,766	36,823	392,585	618	13,819
	四輪貨物	11,045	55,042	11,119	55,845	74	803
	小型特殊自動車	446	1,610	445	1,589	△ 1	△ 21
	農耕作業用	292	701	296	710	4	9
	その他	154	909	149	879	△ 5	△ 30
	二輪の小型自動車	6,168	37,008	6,350	38,100	182	1,092
合計		86,649	552,411	87,619	568,517	970	16,106

※アメリカ合衆国軍隊の構成員等の所有する軽自動車等を除く。

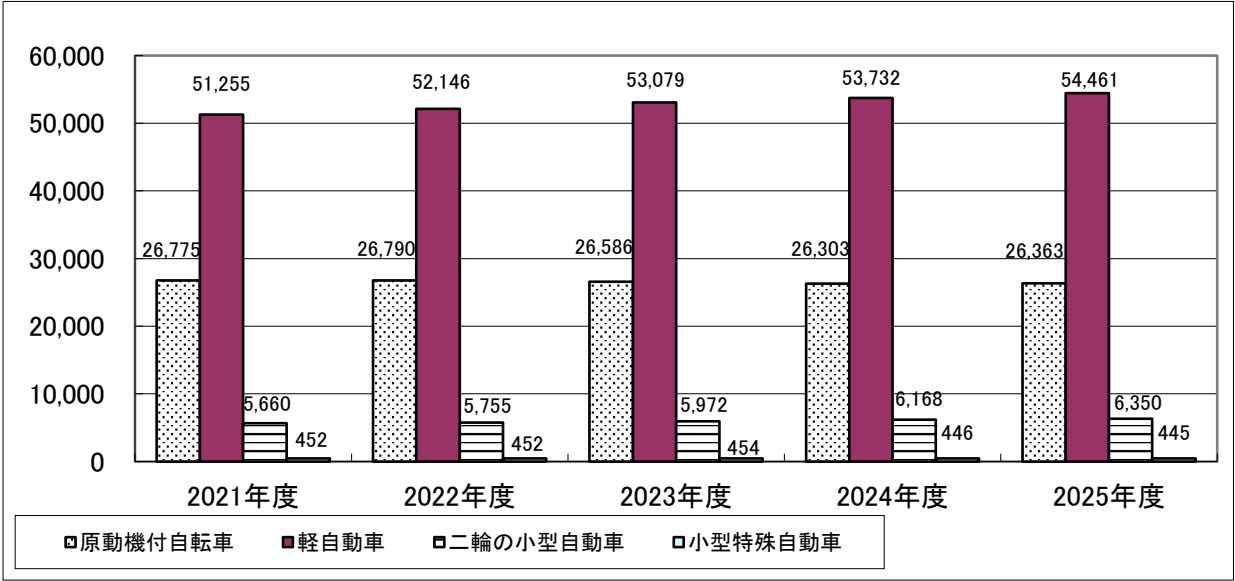
### (2) 最終調定額（種別割、環境性能割）

（単位：件・千円）

年度 区分		2023年度		2024年度		増減	
		件数	調定額	件数	調定額	件数	調定額
種別割	原動機付自転車	26,523	57,008	26,240	56,508	△ 283	△ 500
	第一種	16,748	33,496	16,316	32,632	△ 432	△ 864
	ミニカー	348	1,287	353	1,306	5	19
	第二種乙	1,000	2,000	1,001	2,002	1	2
	第二種甲	8,427	20,225	8,570	20,568	143	343
	軽自動車	51,988	434,145	52,699	446,963	711	12,818
	二輪車	6,356	22,882	6,449	23,216	93	334
	三輪車	6	28	6	28	0	0
	四輪乗用	34,662	357,216	35,294	369,168	632	11,952
	四輪貨物	10,964	54,019	10,950	54,551	△ 14	532
	小型特殊自動車	452	1,641	443	1,595	△ 9	△ 46
	農耕作業用	293	703	291	698	△ 2	△ 5
	その他	159	938	152	897	△ 7	△ 41
	二輪の小型自動車	5,876	35,256	6,111	36,666	235	1,410
	過年度課税	26	84	28	68	2	△ 16
環境性能割		1,784	43,590	2,354	54,377	570	10,787
合計		86,649	571,724	87,875	596,177	1,226	24,453

※アメリカ合衆国軍隊の構成員等の所有する軽自動車等を除く。

図 7. 車種別当初課税台数



(3) 車種別登録・廃車台数

(単位：台・%)

年度 区分		2023年度				2024年度			
		登録	廃車	最終	前年比	登録	廃車	最終	前年比
原動機付自転車		3,740	3,883	31,570	99.5	3,798	3,656	31,712	100.4
	第一種	2,149	2,456	20,982	98.6	2,206	2,318	20,870	99.5
	ミニカー	63	61	379	100.5	96	47	428	112.9
	第二種乙	138	140	1,159	99.8	110	126	1,143	98.6
	第二種甲	1,390	1,226	9,050	101.8	1,386	1,165	9,271	102.4
軽自動車		10,266	9,361	55,937	101.6	10,463	9,672	56,728	101.4
	二輪車	949	874	7,160	101.1	948	910	7,198	100.5
	三輪車	0	0	7	100.0	0	0	7	100.0
	四輪乗用	7,479	6,698	37,029	102.2	7,679	6,990	37,718	101.9
	四輪貨物	1,838	1,789	11,741	100.4	1,836	1,772	11,805	100.5
小型特殊自動車		15	20	498	99.0	11	16	493	99.0
	農耕作業用	14	13	333	100.3	7	8	332	99.7
	その他	1	7	165	96.5	4	8	161	97.6
二輪の小型自動車		1,035	829	6,465	103.3	1,031	918	6,578	101.7
合計		15,056	14,093	94,470	101.0	15,303	14,262	95,511	101.1

※ 非課税車両を含む。

## 18. 市たばこ税

### 最終調定額

年度 区分	2023年度	2024年度	増減
売渡本数（千本）	379,034	371,622	△ 7,412
税率（円／千本）	6,552	6,552	
調定額（千円）	2,483,431	2,434,865	△ 48,566
備考 （1箱（20本）当たりの税額）	131円04銭	131円04銭	

#### ※紙巻たばこ等に係る税率の改正

平成27年度税制改正により、旧3級品たばこは特例税率を段階的に引上げ、2019年10月1日から旧3級品の特例がなくなりました。また、平成30年度税制改正により、市たばこ税率についても段階的に引き上げられました。

#### 市たばこ税率

（単位：円／千本）

改正日	2015. 4. 1	2016. 4. 1	2017. 4. 1	2018. 4. 1
除く旧3級品	5,262	5,262	5,262	5,262
旧3級品	2,495	2,925	3,355	4,000
改正日	2018. 10. 1	2019. 10. 1	2020. 10. 1	2021. 10. 1～
除く旧3級品	5,692	5,692	6,122	6,552
旧3級品	4,000			



## 19. 入湯税

### 最終調定額

(単位：人・千円)

区分 \ 年度	2023年度	2024年度	増減
特別徴収義務者数	3	3	0
入湯客数	42,026	43,100	1,074
調定額	6,304	6,465	161

## 20. 事業所税

### 最終調定額

(単位：件・千㎡・千円)

区分 \ 年度			2023年度	2024年度	増減
事業に係る事業所税	資産割	件数	339	345	6
		課税標準となる床面積	1,268	1,346	78
		調定額	698,300	721,125	22,825
	従業者割	件数	77	84	7
		課税標準額	55,437,479	59,138,625	3,701,146
		調定額	124,686	130,432	5,746
	計	件数	354	360	6
		調定額	822,969	851,540	28,571
		納税義務者	354	360	6

## 2 1. 市税減免額

(単位：円・人)

年度 区分			2023年度		2024年度		増減	
			減免税額	人員	減免税額	人員	減免税額	人員
市民税	個人	生活保護受給者	3,516,380	143	5,981,230	192	2,464,850	49
		生活困窮者	0	0	62,400	1	62,400	1
		学生	0	0	0	0	0	0
		その他	280,600	4	34,700	1	△ 245,900	△ 3
		計	3,796,980	147	6,078,330	194	2,281,350	47
	法人		5,258,000	109	5,407,900	114	149,900	5
固定資産税	生活保護受給者		1,360,000	56	1,505,000	58	145,000	2
	生活困窮者		0	0	0	0	0	0
	災害を受けた者		244,000	30	308,000	10	64,000	△ 20
	医療施設		87,365,000	165	87,188,000	175	△ 177,000	10
	幼稚園		80,848,000	9	71,015,000	14	△ 9,833,000	5
	公益のため専用 する者等その他		237,364,000	1,363	255,630,000	1,361	18,266,000	△ 2
	計		407,181,000	1,623	415,646,000	1,618	8,465,000	△ 5
軽自動車税			9,785,300	1,049	10,078,500	1,056	293,200	7
事業所税			8,165,100	15	9,472,600	21	1,307,500	6
都市計画税	医療施設		8,741,000	165	9,799,000	169	1,058,000	4
	幼稚園		4,626,000	9	5,201,000	9	575,000	0
	その他		27,308,000	1,413	30,245,000	1,375	2,937,000	△ 38
	計		40,675,000	1,587	45,245,000	1,553	4,570,000	△ 34
合計			474,861,380	4,530	491,928,330	4,556	17,066,950	26

## 22. 市税収納状況

(単位：千円・%)

区分 \ 年度	2023年度	2024年度	内訳		増減
			現年課税分	滞納繰越分	
予算額	70,711,640	70,024,198	69,745,044	279,154	△ 687,442
調定額	71,946,875	71,539,712	71,014,623	525,089	△ 407,163
収入済額	71,400,836	71,054,117	70,779,978	274,138	△ 346,719
還付未済額	5,408	10,789	10,523	265	5,381
不納欠損額	31,802	60,722	4,981	55,740	28,920
収入未済額	519,644	435,662	240,186	195,475	△ 83,982
調定に対する収入歩合	99.2	99.3	99.7	52.2	0.1

## 23. エルタックスによる収納状況

(単位：件・円)

税目	2023年度		2024年度		増減	
	件数	収納額	件数	収納額	件数	収納額
市・都民税 (特別徴収)	69,640	4,806,456,736	85,950	6,079,898,826	16,310	1,273,442,090
法人市民税	5,120	995,408,200	8,321	2,027,630,800	3,201	1,032,222,600
事業所税	78	171,332,100	161	377,114,700	83	205,782,600
合計	74,838	5,973,197,036	94,432	8,484,644,326	19,594	2,511,447,290

## 24. 納付方法別収納状況（エルタックス除く）

（単位：件・円）

税目	区分	2023年度		2024年度		増減	
		件数	収納額	件数	収納額	件数	収納額
市・都民税 （普通徴収）	コンビニ	101,348	2,810,242,083	90,927	2,555,214,950	△ 10,421	△ 255,027,133
	口座振替	44,291	4,083,554,546	40,254	4,099,315,363	△ 4,037	15,760,817
	クレジットカード納付	6,685	345,258,957	4,453	236,735,026	△ 2,232	△ 108,523,931
	キャッシュレス決済	21,027	716,070,748	8,881	614,776,702	△ 12,146	△ 101,294,046
	金融機関及び 町田市役所の窓口	59,600	4,862,603,538	52,622	4,590,661,370	△ 6,978	△ 271,942,168
固定資産税 都市計画税	コンビニ	163,854	4,228,581,355	160,742	4,053,801,106	△ 3,112	△ 174,780,249
	口座振替	223,662	12,776,541,824	223,009	12,968,480,131	△ 653	191,938,307
	クレジットカード納付	7,929	262,664,946	7,690	266,586,957	△ 239	3,922,011
	キャッシュレス決済	12,174	350,219,928	15,686	459,699,948	3,512	109,480,019
	金融機関及び 町田市役所の窓口	127,109	13,227,287,843	121,752	12,583,735,858	△ 5,357	△ 643,551,985
軽自動車税	コンビニ	49,026	329,442,744	47,622	332,623,237	△ 1,404	3,180,494
	口座振替	3,665	24,100,021	3,682	25,154,040	17	1,054,019
	クレジットカード納付	1,148	7,616,516	1,137	8,410,345	△ 11	793,829
	キャッシュレス決済	2,058	12,845,766	2,875	19,189,802	817	6,344,036
	金融機関及び 町田市役所の窓口	20,347	144,202,250	18,982	140,327,575	△ 1,365	△ 3,874,675
市・都民税 （特別徴収）	金融機関及び 町田市役所の窓口	453,611	37,576,244,957	422,583	36,793,111,637	△ 31,028	△ 783,133,320
法人市民税	金融機関及び 町田市役所の窓口	15,597	3,036,455,100	15,552	3,395,653,265	△ 45	359,198,165
事業所税	金融機関及び 町田市役所の窓口	372	866,211,900	416	882,030,400	44	15,818,500
合計	コンビニ	314,228	7,368,266,182	299,291	6,941,639,293	△ 14,937	△ 426,626,888
	口座振替	271,618	16,884,196,391	266,945	17,092,949,534	△ 4,673	208,753,143
	クレジットカード納付	15,762	615,540,419	13,280	511,732,328	△ 2,482	△ 103,808,091
	キャッシュレス決済	35,259	1,079,136,442	27,442	1,093,666,452	△ 7,817	14,530,009
	金融機関及び 町田市役所の窓口	676,636	59,713,005,588	631,907	58,385,520,105	△ 44,729	△ 1,327,485,483

## 25. 市税過誤納還付金及び還付加算金調

(単位：円・件)

年度 区分		2023年度		2024年度		増減	
		件数	金額	件数	金額	件数	金額
歳 入 還 付	市・都民税（個人）	9,914	138,124,405	14,270	149,548,380	4,356	11,423,975
	市民税（法人）	768	55,381,470	687	44,476,600	△ 81	△ 10,904,870
	固定資産税・都市計画税	974	27,475,710	946	77,596,065	△ 28	50,120,355
	軽自動車税	174	1,034,100	151	961,800	△ 23	△ 72,300
	たばこ税	0	0	1	129,078	1	129,078
	特別土地保有税	0	0	0	0	0	0
	入湯税	0	0	0	0	0	0
	事業所税	9	7,291,300	8	6,210,000	△ 1	△ 1,081,300
	延滞金	87	4,258,064	118	747,056	31	△ 3,511,008
	弁償金	0	0	0	0	0	0
	未申告加算金	0	0	0	0	0	0
	計	11,926	233,565,049	16,181	279,668,979	4,255	46,103,930
歳 出 還 付	市・都民税（個人）	2,451	93,964,900	2,632	94,834,726	181	869,826
	市・都民税 （配当割・譲渡所得）	1,813	47,939,321	1,693	73,031,843	△ 120	25,092,522
	市民税（法人）	858	162,398,000	797	87,900,600	△ 61	△ 74,497,400
	固定資産税・都市計画税	145	24,307,749	194	12,435,140	49	△ 11,872,609
	軽自動車税	67	408,100	82	447,000	15	38,900
	特別土地保有税	0	0	0	0	0	0
	事業所税	23	92,124,100	1	100	△ 22	△ 92,124,000
	たばこ税	0	0	0	0	0	0
	生命保険契約等に基づく年金の 税務上の取り扱い変更による還付金	0	0	0	0	0	0
	延滞金	20	31,800	29	83,900	9	52,100
	弁償金	0	0	0	0	0	0
	還付加算金	230	2,395,400	153	685,100	△ 77	△ 1,710,300
	課税誤りによる 時効還付金	72	2,953,700	15	883,700	△ 57	△ 2,070,000
	計	5,679	426,523,070	5,596	270,302,109	△ 83	#####
合計		17,605	660,088,119	21,777	549,971,088	4,172	#####

## 26. 納税貯蓄組合に関する調

〈組合と組合員数〉

(単位：組合・人)

年度	2023年度	2024年度	増減
組合数	5	5	0
組合員数	105	116	11

※各年4月1日時点

## 27. 市税督促状発送状況

(単位：件・%)

年度 区分		2023年度	2024年度	増減
市・都民税	調定件数	683,744	635,440	48,304
	発送件数	48,665	47,049	△ 1,616
	発送率	7.1	7.4	0.3
法人市民税	調定件数	15,305	15,522	293
	発送件数	787	732	△ 56
	発送率	5.1	4.7	△ 0.4
固定資産税・ 都市計画税	調定件数	569,749	572,298	3,550
	発送件数	33,453	32,172	△ 8,005
	発送率	5.9	5.6	△ 0.3
軽自動車税	調定件数	84,867	87,878	818
	発送件数	9,215	8,507	341
	発送率	10.9	9.7	△ 1.2
諸税 (たばこ税・入湯税・ 事業所税)	調定件数	439	438	△ 1
	発送件数	8	6	△ 2
	発送率	1.8	1.3	0.5

## 28. 市税催告書発送状況

(単位：回・件)

区分 \ 年度		2023年度	2024年度	増減
市・都民税	発送回数	8	8	0
	発送件数	17,224	17,841	617
法人市民税	発送回数	2	2	0
	発送件数	449	494	45
固定資産税・都市計画税	発送回数	6	6	0
	発送件数	9,484	9,490	6
軽自動車税	発送回数	6	6	0
	発送件数	10,400	10,629	229
諸税 (たばこ税・入湯税・事業所税)	発送回数	0	0	0
	発送件数	0	0	0

## 29. 滞納整理状況

(単位：人・千円)

		2023年度		2024年度		増減	
		人数	税額	人数	税額	人数	税額
滞納未収入額等 a=b+g		4,395	519,644	5,287	435,662	874	89,996
滞納整理中のもの b=c+d+e+f		879	441,145	726	355,851	△ 411	83,428
内訳	差押中のもの c	476	133,933	442	113,386	△ 109	31,030
	交付要求及び参加 差押中のもの d	186	61,112	235	87,428	75	25,521
	猶予中のもの e	3	3,297	5	3,063	1	3,255
	その他のもの f	214	242,803	44	151,974	△ 378	23,622
滞納処分停止中のもの g		3,516	78,499	4,561	79,811	1,285	6,568

### 30. 差押実績調

#### (1) 差押状況

(単位：人・千円)

年度 区分		2023年度		2024年度		増減	
		人数	税額	人数	税額	人数	税額
前年度からの繰越及び当年度新たに差し押さえたもの ①		2,283	416,270	2,296	426,818	13	10,548
当年処理	公売前収入 ※1	10	2,179	4	4,334	△ 6	2,155
	公売収入等 ※2	1,133	82,203	1,474	123,140	341	40,937
	その他の処理 ※3	664	197,955	664	182,714	0	△ 15,241
	合 計 ②	1,807	282,337	2,142	310,188	335	27,851
差押中のもの ※4 ③=①-②		476	133,933	428	116,630	△ 48	△ 17,303

※1 公売収入以外の収入があったもの

※2 公売又は取立てにより納付があったもの

※3 納付以外の理由による差押解除分

※4 差押処分時の滞納額

#### (2) 差押内訳

(単位：人・千円)

年度 区分		2023年度		2024年度		増減	
		人数	税額	人数	税額	人数	税額
繰越及び当年中の差押	動産	8	5,495	14	3,896	6	△ 1,599
	債権	2,148	359,716	2,149	348,174	1	△ 11,542
	不動産	127	51,057	133	74,748	6	23,691
	その他	0	0	0	0	0	0
	合計	2,283	416,268	2,296	426,818	13	10,550
当年中の処理	動産	5	3,601	7	1,568	2	△ 2,033
	債権	1750	263,084	2075	277,337	325	14,253
	不動産	52	15,650	60	31,283	8	15,633
	その他	0	0	0	0	0	0
	合計	1,807	282,335	2,142	310,188	335	27,853
差押中のもの	動産	3	1,894	3	956	0	△ 938
	債権	398	96,632	341	80,677	△ 57	△ 15,955
	不動産	75	35,407	84	34,997	9	△ 410
	その他	0	0	0	0	0	0
	合計	476	133,933	428	116,630	△ 48	△ 17,303



### 3 1. 処分停止状況

(単位：件・千円)

年度 区分		2023年度		2024年度		増減	
		件数	税額	件数	税額	件数	税額
市民税	普通徴収	2,217	47,155	2,523	50,435	306	3,280
	特別徴収	279	14,313	517	7,004	238	△ 7,309
	法人	33	1,742	55	3,036	22	1,294
固定資産税	土地・家屋	501	10,553	517	13,649	16	3,096
	償却資産	0	0	0	0	0	0
軽自動車税		396	2,217	432	2,426	36	209
特別土地保有税		0	0	0	0	0	0
事業所税		0	0	0	0	0	0
都市計画税		(501)	2,520	(517)	3,261	16	741
計①		3,927	78,500	4,561	79,811	634	1,311
都民税	普通徴収		31,147		33,518		2,371
	特別徴収		9,454		4,654		△ 4,800
計②			40,601		38,172		△ 2,429
合計①+②		3,927	119,101	4,561	117,983	634	△ 1,118

※都市計画税の件数は、固定資産税（土地・家屋）と重複します。

### 3 2. 不納欠損状況

(単位：件・千円)

年度 区分		2023年度		2024年度		増減	
		件数	税額	件数	税額	件数	税額
市民税	普通徴収	1,014	21,907	1,147	24,005	133	2,098
	特別徴収	240	2,269	277	14,705	37	12,436
	法人	30	1,856	45	9,944	15	8,088
固定資産税	土地・家屋	195	3,605	379	8,588	184	4,983
	償却資産	0	0	0	0	0	0
軽自動車税		277	1,304	303	1,426	26	122
特別土地保有税		0	0	0	0	0	0
事業所税		0	0	0	0	0	0
都市計画税		(195)	861	(379)	2,052	184	1,191
計①		1,951	31,802	2,530	60,720	579	28,918
都民税	普通徴収		14,470		15,953		1,483
	特別徴収		1,498		9,773		8,275
計②			15,968		25,726		9,758
合計①+②		1,951	47,770	2,530	86,446	579	38,676

※都市計画税の件数は、固定資産税（土地・家屋）と重複します。

### 3 3 . 諸証明に関する調

(単位：件・円)

年度 区分	2023年度		2024年度		増減	
	件数	金額	件数	金額	件数	金額
税務証明	80,433	22,534,700	85,761	24,009,000	5,328	1,474,300
閲覧	2,324	696,900	2,268	680,400	△ 56	△ 16,500
納税証明 (国保税含む)	8,871	2,002,200	9,338	2,297,100	467	294,900
合計	91,628	25,233,800	97,367	26,986,500	5,739	1,752,700

※件数には無料交付含む。

### 3 4 . 課税非課税証明書発行件数

(単位：件・%)

	2023年度	2024年度	増減
交付件数（有料）	55,772	59,440	3,668
うちコンビニ交付件数	18,626	21,440	2,814
コンビニ交付率	33.40	36.07	2.67

### ３５．税証明書手数料のキャッシュレス納付

(単位：件・円・％)

税目	区分	2023年度		2024年度	
		件数	金額	件数	金額
税証明書手数料 (市民税課分)	全体（有料）	35,840	12,815,000	39,615	14,215,500
	うちキャッシュレス	3,655	1,337,500	4,788	1,697,400
	キャッシュレス率	10.20	10.44	12.09	11.94

### ３６．エルタックスによる電子申告利用状況（２０２４年度）

(単位：件・％)

税目	紙申告	エルタックス	全申告	電子申告率
法人市民税	1,517	12,620	14,137	89.3
個人住民税 給報総括表	30,149	42,080	72,229	58.3
固定資産税 償却資産	3,916	5,994	9,910	60.5
事業所税	258	215	473	45.5
合計	35,840	60,909	96,749	63.0

※エルタックス（e L T A X）は地方税の電子申告及び電子納税のシステム。  
町田市では、2009年12月14日より上記の税目について受付を開始。  
期間：2023年4月1日～2024年3月31日まで

### ３７．電子申告率の推移

(単位：％)

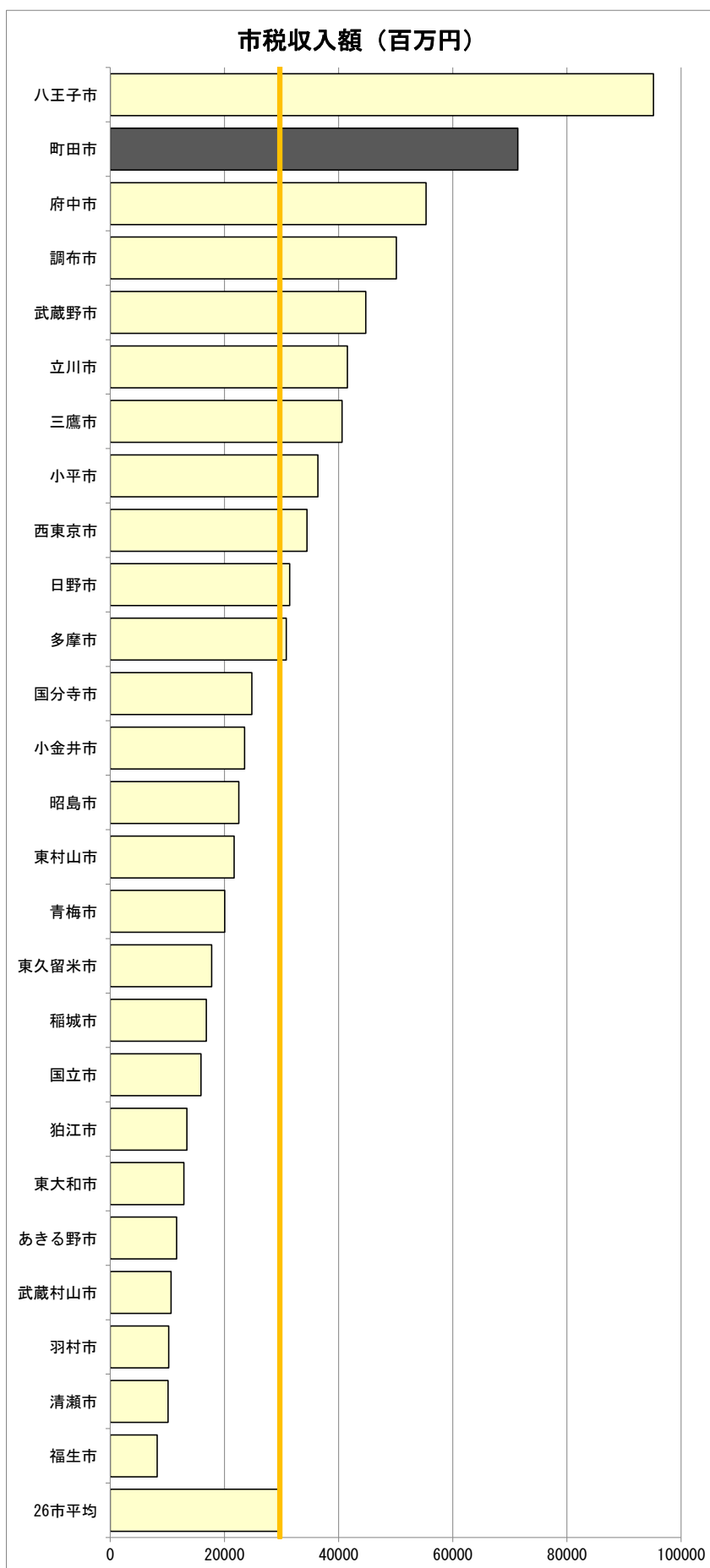
年度 区分	2022年度	2023年度	2024年度	増減(※)
法人市民税	86.0	87.3	89.3	2.0
個人住民税 給報総括表	54.6	58.0	58.3	0.3
固定資産税 償却資産	46.3	56.1	60.5	4.4
事業所税	35.3	40.5	58.1	17.6
合計	55.6	60.5	66.5	6.1

※2024年度と2023年度の比較

### 38. 多摩26市の「市税の状況」（決算額）

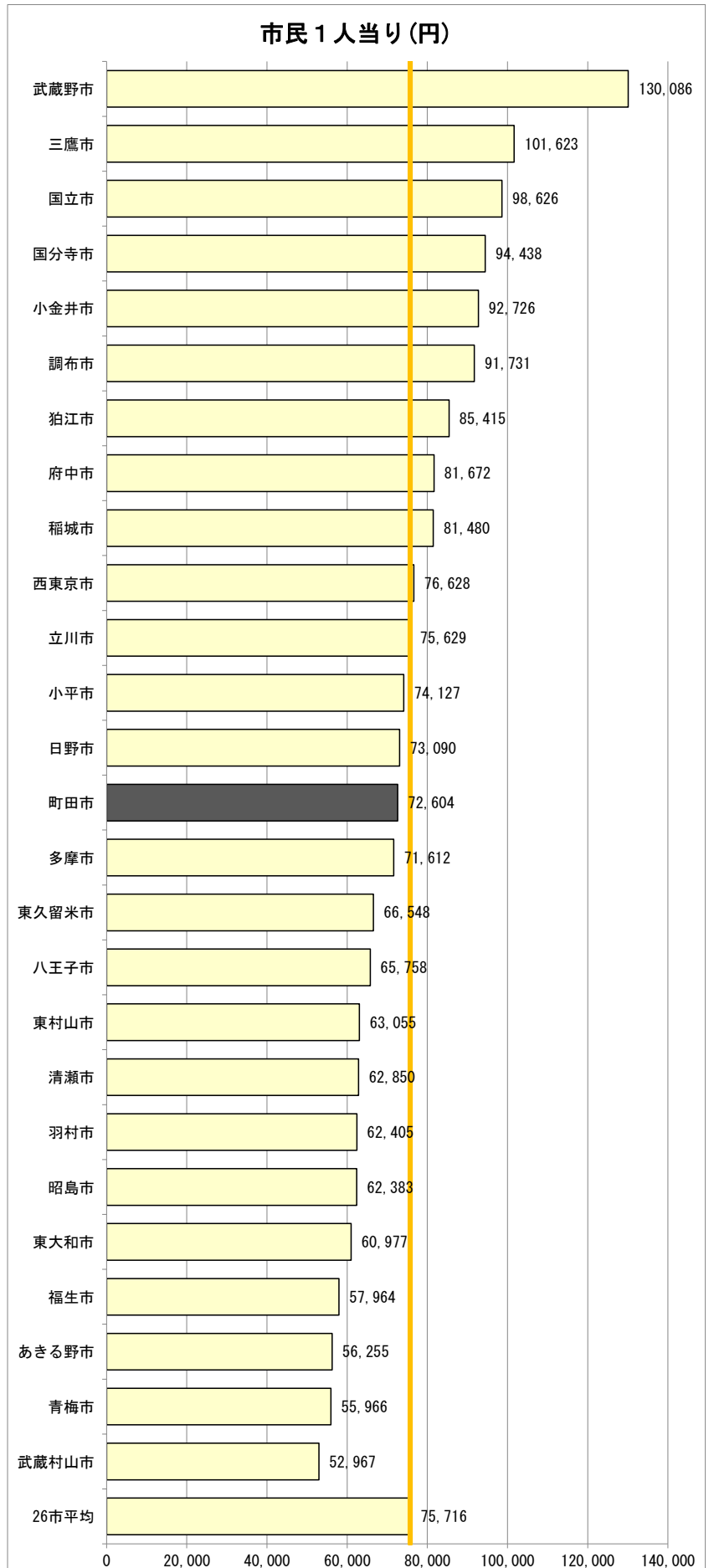
#### （1）歳入の状況

項目		収入額 (百万円)
町田市	税額	71,054
八王子市	税額	93,105
立川市	税額	42,335
武蔵野市	税額	46,012
三鷹市	税額	41,640
青梅市	税額	19,762
府中市	税額	57,517
昭島市	税額	20,603
調布市	税額	50,741
小金井市	税額	23,237
小平市	税額	34,641
日野市	税額	31,441
東村山市	税額	21,786
国分寺市	税額	25,225
国立市	税額	16,120
福生市	税額	8,089
狛江市	税額	13,309
東大和市	税額	13,031
清瀬市	税額	10,089
東久留米市	税額	17,572
武蔵村山市	税額	10,520
多摩市	税額	30,394
稲城市	税額	17,142
羽村市	税額	10,297
あきる野市	税額	11,383
西東京市	税額	34,241
26市平均	税額	29,665



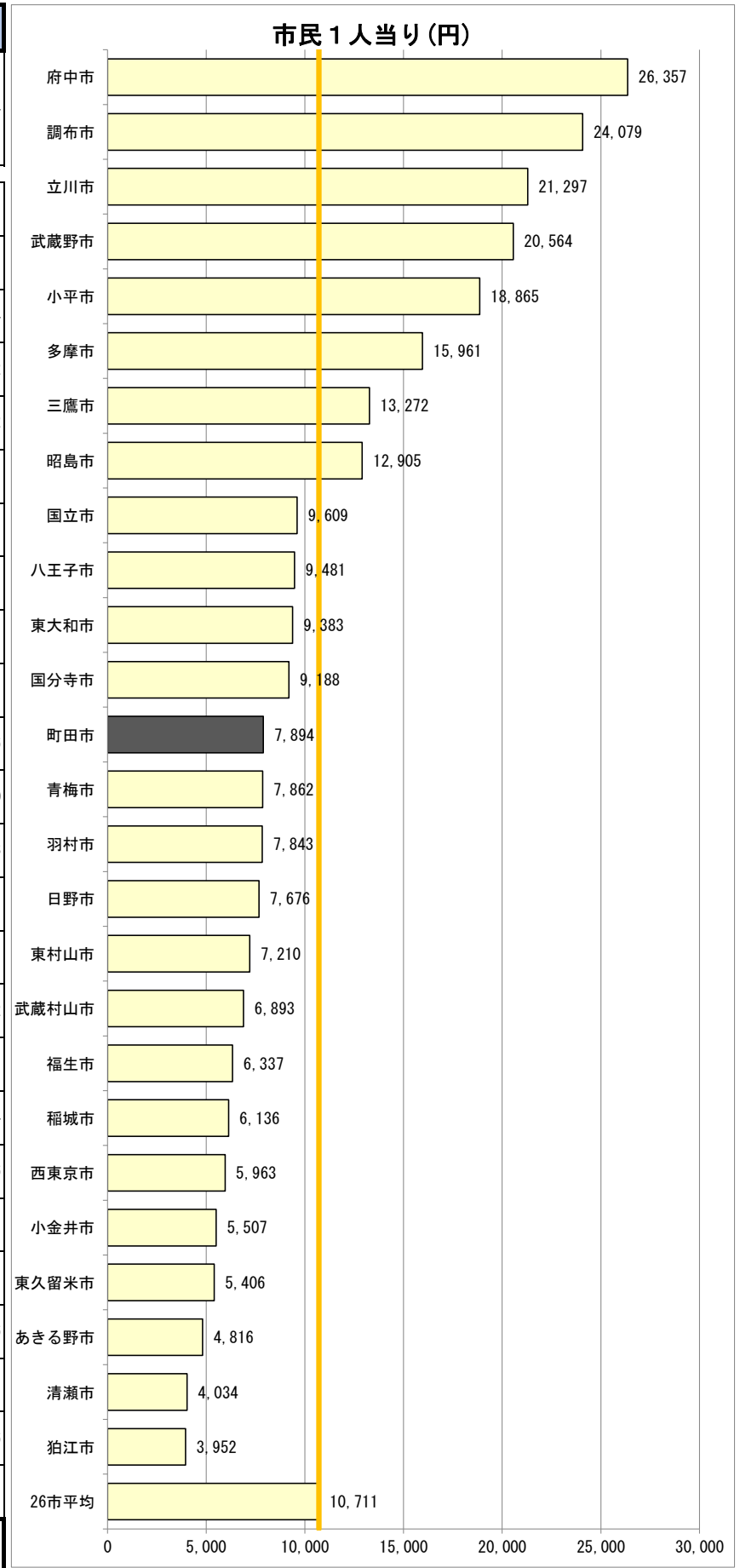
(2) - 1 個人市民税

項目		収入額 (百万円)	市民1人当り (円)
町田市	税額	31,232	72,604
	構成比	44.0%	
八王子市	税額	36,764	65,758
	構成比	39.5%	
立川市	税額	14,086	75,629
	構成比	33.3%	
武蔵野市	税額	19,257	130,086
	構成比	41.9%	
三鷹市	税額	19,359	101,623
	構成比	46.5%	
青梅市	税額	7,225	55,966
	構成比	36.6%	
府中市	税額	21,316	81,672
	構成比	37.1%	
昭島市	税額	7,213	62,383
	構成比	35.0%	
調布市	税額	21,956	91,731
	構成比	43.3%	
小金井市	税額	11,607	92,726
	構成比	49.9%	
小平市	税額	14,588	74,127
	構成比	42.1%	
日野市	税額	13,776	73,090
	構成比	43.8%	
東村山市	税額	9,571	63,055
	構成比	43.9%	
国分寺市	税額	12,230	94,438
	構成比	48.5%	
国立市	税額	7,503	98,626
	構成比	46.5%	
福生市	税額	3,280	57,964
	構成比	40.5%	
狛江市	税額	7,008	85,415
	構成比	52.7%	
東大和市	税額	5,183	60,977
	構成比	39.8%	
清瀬市	税額	4,714	62,850
	構成比	46.7%	
東久留米市	税額	7,741	66,548
	構成比	44.1%	
武蔵村山市	税額	3,745	52,967
	構成比	35.6%	
多摩市	税額	10,605	71,612
	構成比	34.9%	
稲城市	税額	7,652	81,480
	構成比	44.6%	
羽村市	税額	3,378	62,405
	構成比	32.8%	
あきる野市	税額	4,458	56,255
	構成比	39.2%	
西東京市	税額	15,804	76,628
	構成比	46.2%	
26市平均	税額	12,356	75,716
	構成比	41.7%	



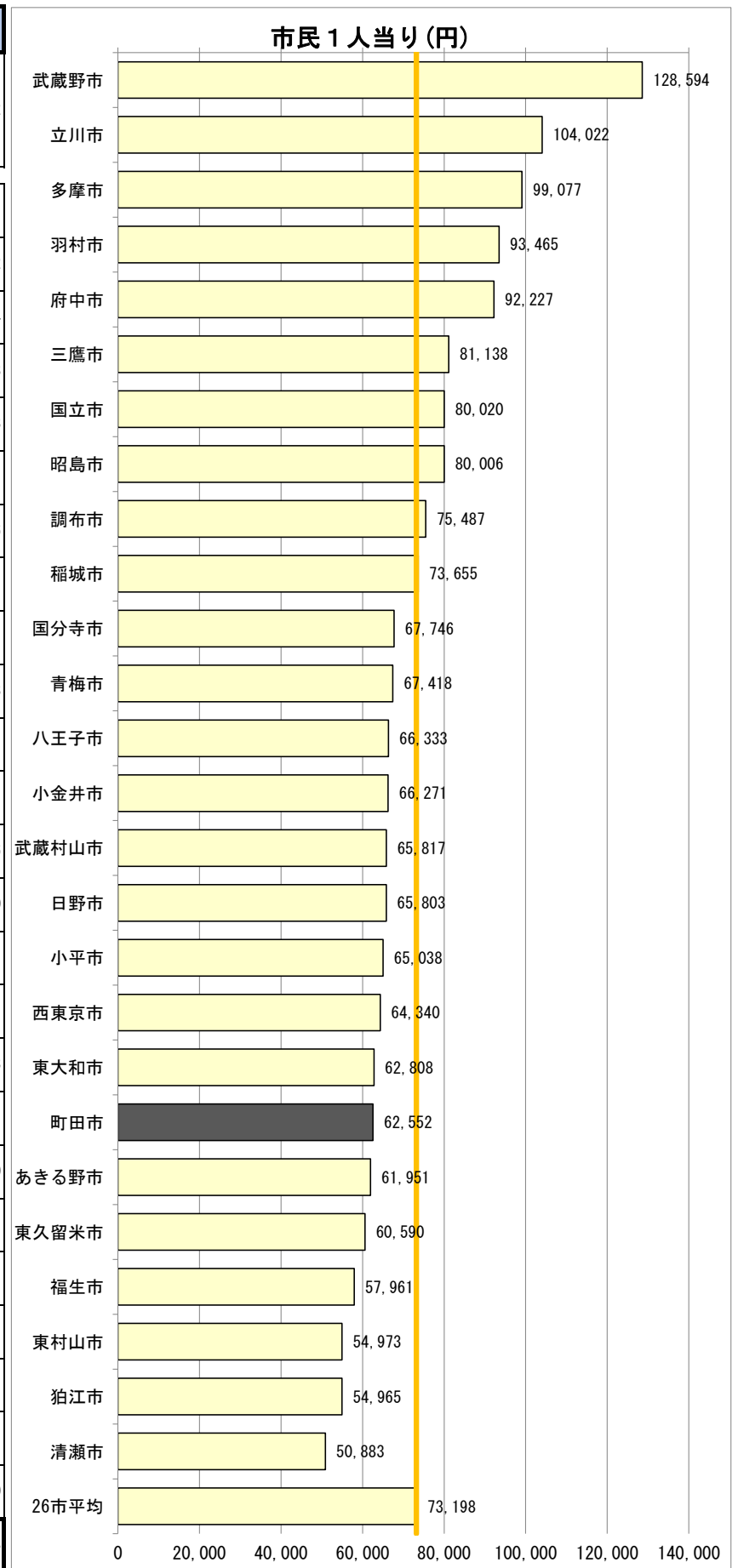
(2) - 2 法人市民税

項目		収入額 (百万円)	市民1人当り (円)
町田市	税額	3,396	7,894
	構成比	4.8%	
八王子市	税額	5,301	9,481
	構成比	5.7%	
立川市	税額	3,967	21,297
	構成比	9.4%	
武蔵野市	税額	3,044	20,564
	構成比	6.6%	
三鷹市	税額	2,528	13,272
	構成比	6.1%	
青梅市	税額	1,015	7,862
	構成比	5.1%	
府中市	税額	6,879	26,357
	構成比	12.0%	
昭島市	税額	1,492	12,905
	構成比	7.2%	
調布市	税額	5,763	24,079
	構成比	11.4%	
小金井市	税額	689	5,507
	構成比	3.0%	
小平市	税額	3,713	18,865
	構成比	10.7%	
日野市	税額	1,447	7,676
	構成比	4.6%	
東村山市	税額	1,094	7,210
	構成比	5.0%	
国分寺市	税額	1,190	9,188
	構成比	4.7%	
国立市	税額	731	9,609
	構成比	4.5%	
福生市	税額	359	6,337
	構成比	4.4%	
狛江市	税額	324	3,952
	構成比	2.4%	
東大和市	税額	798	9,383
	構成比	6.1%	
清瀬市	税額	303	4,034
	構成比	3.0%	
東久留米市	税額	629	5,406
	構成比	3.6%	
武蔵村山市	税額	487	6,893
	構成比	4.6%	
多摩市	税額	2,364	15,961
	構成比	7.8%	
稲城市	税額	576	6,136
	構成比	3.4%	
羽村市	税額	425	7,843
	構成比	4.1%	
あきる野市	税額	382	4,816
	構成比	3.4%	
西東京市	税額	1,230	5,963
	構成比	3.6%	
26市平均	税額	1,928	10,711
	構成比	6.5%	



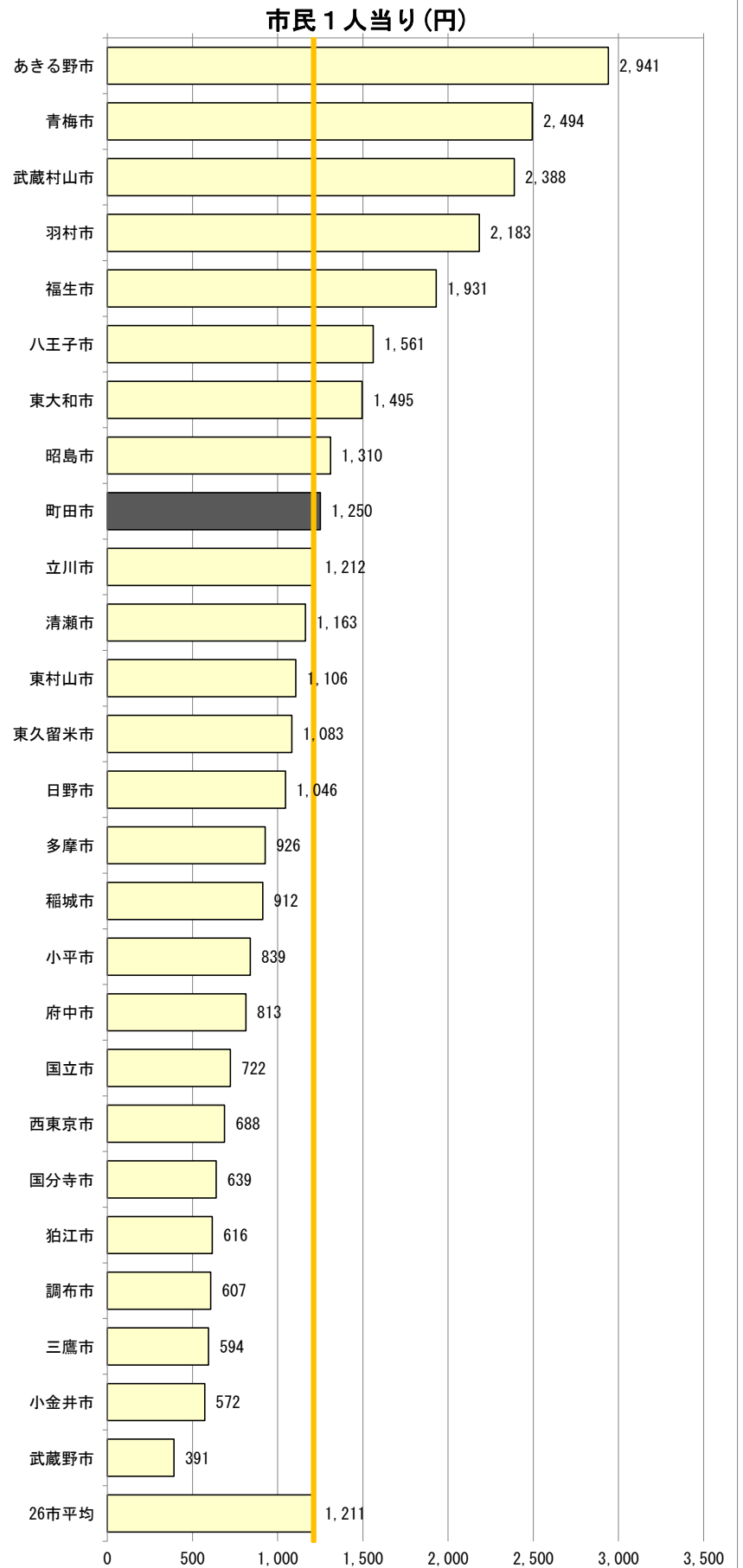
(3) 固定資産税

項目		収入額 (百万円)	市民1人当り (円)
町田市	税額	26,908	62,552
	構成比	37.9%	
八王子市	税額	37,086	66,333
	構成比	39.8%	
立川市	税額	19,375	104,022
	構成比	45.8%	
武蔵野市	税額	19,036	128,594
	構成比	41.4%	
三鷹市	税額	15,457	81,138
	構成比	37.1%	
青梅市	税額	8,704	67,418
	構成比	44.0%	
府中市	税額	24,071	92,227
	構成比	41.9%	
昭島市	税額	9,251	80,006
	構成比	44.9%	
調布市	税額	18,068	75,487
	構成比	35.6%	
小金井市	税額	8,295	66,271
	構成比	35.7%	
小平市	税額	12,800	65,038
	構成比	36.9%	
日野市	税額	12,402	65,803
	構成比	39.4%	
東村山市	税額	8,345	54,973
	構成比	38.3%	
国分寺市	税額	8,773	67,746
	構成比	34.8%	
国立市	税額	6,088	80,020
	構成比	37.8%	
福生市	税額	3,280	57,961
	構成比	40.5%	
狛江市	税額	4,510	54,965
	構成比	33.9%	
東大和市	税額	5,338	62,808
	構成比	41.0%	
清瀬市	税額	3,817	50,883
	構成比	37.8%	
東久留米市	税額	7,048	60,590
	構成比	40.1%	
武蔵村山市	税額	4,653	65,817
	構成比	44.2%	
多摩市	税額	14,672	99,077
	構成比	48.3%	
稲城市	税額	6,917	73,655
	構成比	40.4%	
羽村市	税額	5,059	93,465
	構成比	49.1%	
あきる野市	税額	4,909	61,951
	構成比	43.1%	
西東京市	税額	13,270	64,340
	構成比	38.8%	
26市平均	税額	11,851	73,198
	構成比	40.0%	



(4) - 1 軽自動車税 (種別割)

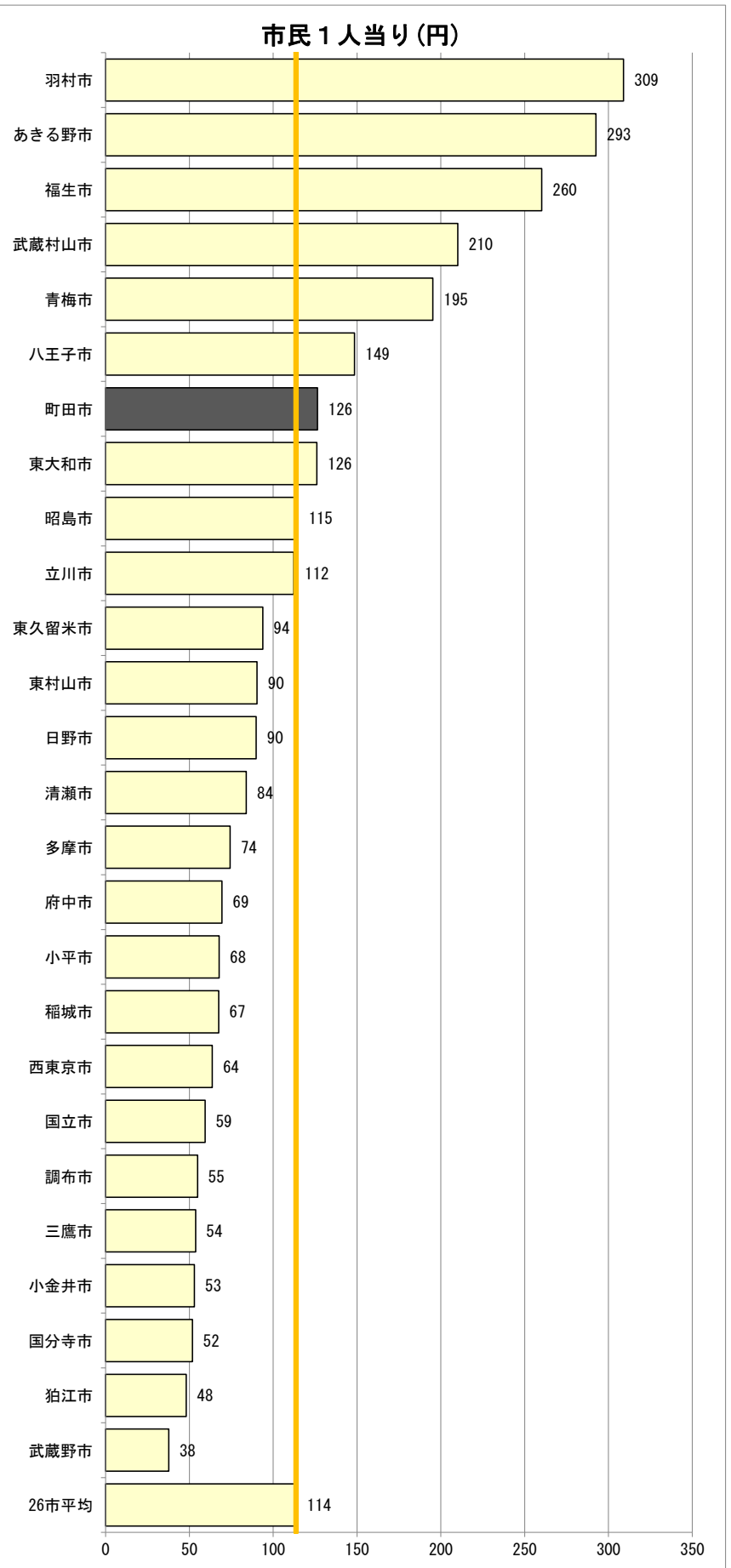
項目		収入額 (百万円)	市民1人当り (円)
町田市	税額	538	1,250
	構成比	0.8%	
八王子市	税額	873	1,561
	構成比	0.9%	
立川市	税額	226	1,212
	構成比	0.5%	
武蔵野市	税額	58	391
	構成比	0.1%	
三鷹市	税額	113	594
	構成比	0.3%	
青梅市	税額	322	2,494
	構成比	1.6%	
府中市	税額	212	813
	構成比	0.4%	
昭島市	税額	152	1,310
	構成比	0.7%	
調布市	税額	145	607
	構成比	0.3%	
小金井市	税額	72	572
	構成比	0.3%	
小平市	税額	165	839
	構成比	0.5%	
日野市	税額	197	1,046
	構成比	0.6%	
東村山市	税額	168	1,106
	構成比	0.8%	
国分寺市	税額	83	639
	構成比	0.3%	
国立市	税額	55	722
	構成比	0.3%	
福生市	税額	109	1,931
	構成比	1.4%	
狛江市	税額	51	616
	構成比	0.4%	
東大和市	税額	127	1,495
	構成比	1.0%	
清瀬市	税額	87	1,163
	構成比	0.9%	
東久留米市	税額	126	1,083
	構成比	0.7%	
武蔵村山市	税額	169	2,388
	構成比	1.6%	
多摩市	税額	137	926
	構成比	0.5%	
稲城市	税額	86	912
	構成比	0.5%	
羽村市	税額	118	2,183
	構成比	1.1%	
あきる野市	税額	233	2,941
	構成比	2.0%	
西東京市	税額	142	688
	構成比	0.4%	
26市平均	税額	183	1,211
	構成比	0.6%	





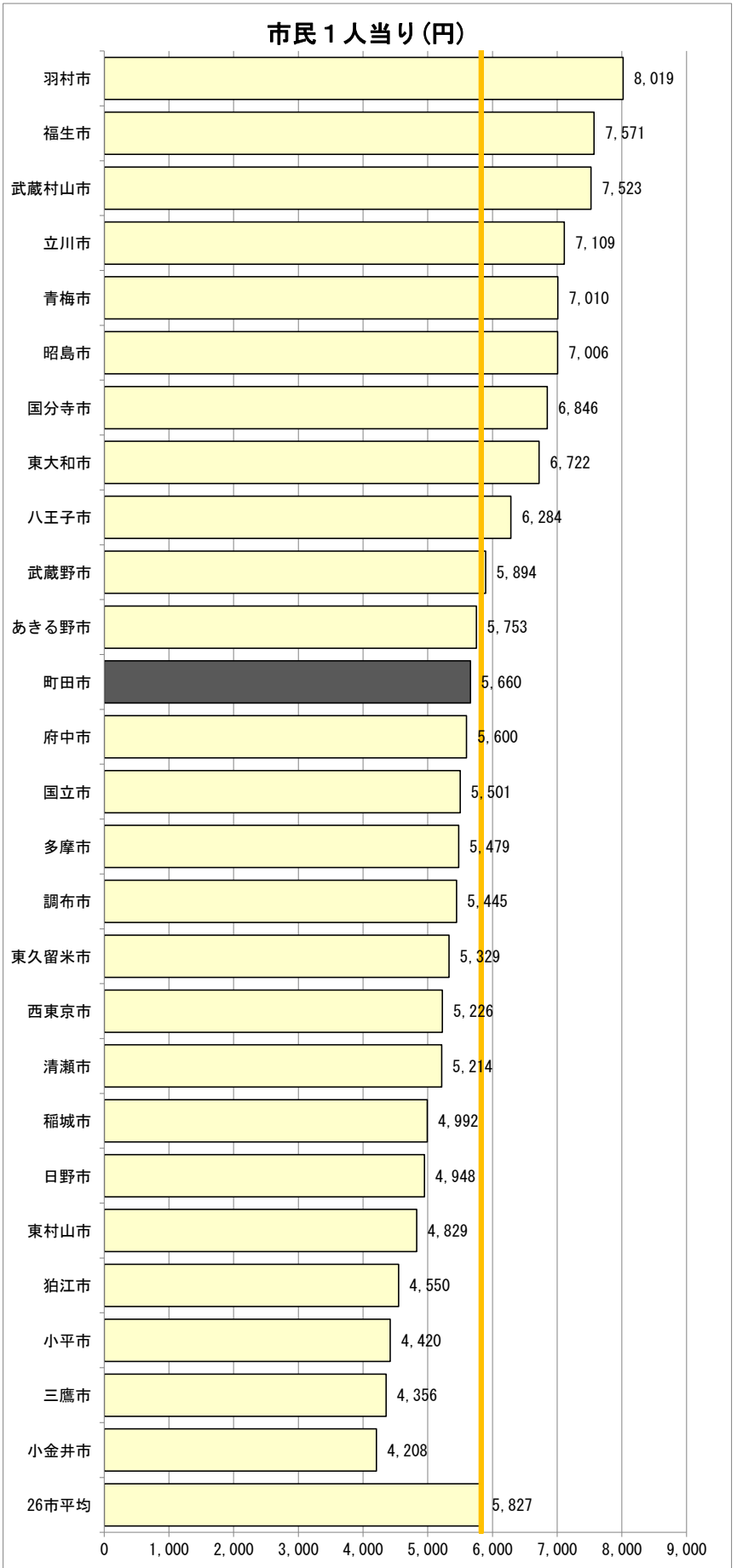
(4) - 2 軽自動車税 (環境性能割)

項目		収入額 (百万円)	市民1人当り (円)
町田市	税額	54	126
	構成比	0.1%	
八王子市	税額	83	149
	構成比	0.09%	
立川市	税額	21	112
	構成比	0.05%	
武蔵野市	税額	6	38
	構成比	0.01%	
三鷹市	税額	10	54
	構成比	0.02%	
青梅市	税額	25	195
	構成比	0.13%	
府中市	税額	18	69
	構成比	0.03%	
昭島市	税額	13	115
	構成比	0.06%	
調布市	税額	13	55
	構成比	0.03%	
小金井市	税額	7	53
	構成比	0.03%	
小平市	税額	13	68
	構成比	0.04%	
日野市	税額	17	90
	構成比	0.05%	
東村山市	税額	14	90
	構成比	0.06%	
国分寺市	税額	7	52
	構成比	0.03%	
国立市	税額	5	59
	構成比	0.03%	
福生市	税額	15	260
	構成比	0.18%	
狛江市	税額	4	48
	構成比	0.03%	
東大和市	税額	11	126
	構成比	0.08%	
清瀬市	税額	6	84
	構成比	0.06%	
東久留米市	税額	11	94
	構成比	0.06%	
武蔵村山市	税額	15	210
	構成比	0.14%	
多摩市	税額	11	74
	構成比	0.04%	
稲城市	税額	6	67
	構成比	0.04%	
羽村市	税額	17	309
	構成比	0.16%	
あきる野市	税額	23	293
	構成比	0.20%	
西東京市	税額	13	64
	構成比	0.04%	
26市平均	税額	17	114
	構成比	0.1%	



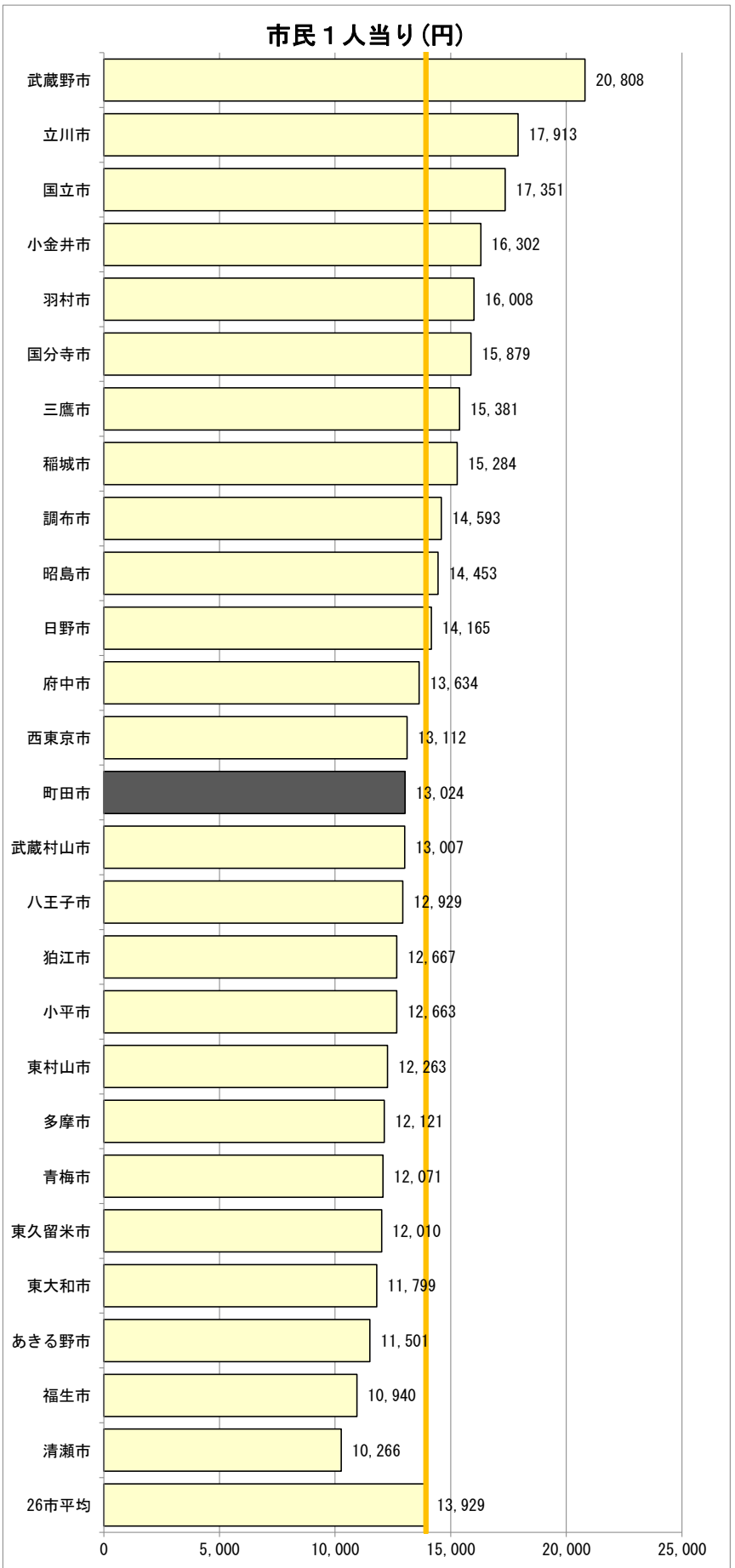
(5) 市たばこ税

項目		収入額 (百万円)	市民1人当り (円)
町田市	税額	2,435	5,660
	構成比	3.4%	
八王子市	税額	3,513	6,284
	構成比	3.8%	
立川市	税額	1,324	7,109
	構成比	3.1%	
武蔵野市	税額	873	5,894
	構成比	1.9%	
三鷹市	税額	830	4,356
	構成比	2.0%	
青梅市	税額	905	7,010
	構成比	4.6%	
府中市	税額	1,462	5,600
	構成比	2.5%	
昭島市	税額	810	7,006
	構成比	3.9%	
調布市	税額	1,303	5,445
	構成比	2.6%	
小金井市	税額	527	4,208
	構成比	2.3%	
小平市	税額	870	4,420
	構成比	2.5%	
日野市	税額	933	4,948
	構成比	3.0%	
東村山市	税額	733	4,829
	構成比	3.4%	
国分寺市	税額	887	6,846
	構成比	3.5%	
国立市	税額	419	5,501
	構成比	2.6%	
福生市	税額	428	7,571
	構成比	5.3%	
狛江市	税額	373	4,550
	構成比	2.8%	
東大和市	税額	571	6,722
	構成比	4.4%	
清瀬市	税額	391	5,214
	構成比	3.9%	
東久留米市	税額	620	5,329
	構成比	3.5%	
武蔵村山市	税額	532	7,523
	構成比	5.1%	
多摩市	税額	811	5,479
	構成比	2.7%	
稲城市	税額	469	4,992
	構成比	2.7%	
羽村市	税額	434	8,019
	構成比	4.2%	
あきる野市	税額	456	5,753
	構成比	4.0%	
西東京市	税額	1,078	5,226
	構成比	3.1%	
26市平均	税額	923	5,827
	構成比	3.1%	



(6) 都市計画税

項目		収入額 (百万円)	市民1人当り (円)
町田市	税額	5,603	13,024
	構成比	7.9%	
八王子市	税額	7,228	12,929
	構成比	7.8%	
立川市	税額	3,336	17,913
	構成比	7.9%	
武蔵野市	税額	3,080	20,808
	構成比	6.7%	
三鷹市	税額	2,930	15,381
	構成比	7.0%	
青梅市	税額	1,558	12,071
	構成比	7.9%	
府中市	税額	3,558	13,634
	構成比	6.2%	
昭島市	税額	1,671	14,453
	構成比	8.1%	
調布市	税額	3,493	14,593
	構成比	6.9%	
小金井市	税額	2,041	16,302
	構成比	8.8%	
小平市	税額	2,492	12,663
	構成比	7.2%	
日野市	税額	2,670	14,165
	構成比	8.5%	
東村山市	税額	1,861	12,263
	構成比	8.5%	
国分寺市	税額	2,056	15,879
	構成比	8.2%	
国立市	税額	1,320	17,351
	構成比	8.2%	
福生市	税額	619	10,940
	構成比	7.7%	
狛江市	税額	1,039	12,667
	構成比	7.8%	
東大和市	税額	1,003	11,799
	構成比	7.7%	
清瀬市	税額	770	10,266
	構成比	7.6%	
東久留米市	税額	1,397	12,010
	構成比	8.0%	
武蔵村山市	税額	920	13,007
	構成比	8.7%	
多摩市	税額	1,795	12,121
	構成比	5.9%	
稲城市	税額	1,435	15,284
	構成比	8.4%	
羽村市	税額	866	16,008
	構成比	8.4%	
あきる野市	税額	911	11,501
	構成比	8.0%	
西東京市	税額	2,704	13,112
	構成比	7.9%	
26市平均	税額	2,245	13,929
	構成比	7.6%	



### 39. 2024年度決算期 各市収納率実績比較表

(単位：%)

No.	市 名	総 収 納 率			市 名	現 年 課 税			市 名	滞 納 繰 越		
		現 年	前 年	比 較		現 年	前 年	比 較		現 年	前 年	比 較
1	狛江市	99.61	99.54	0.07	八王子市	99.89	99.82	0.07	調布市	67.89	60.11	7.78
2	国立市	99.52	99.56	-0.04	狛江市	99.80	99.76	0.04	国立市	60.34	62.36	-2.02
3	八王子市	99.48	99.38	0.10	稲城市	99.73	99.77	-0.04	東大和市	55.22	40.49	14.73
4	東大和市	99.38	99.28	0.10	国立市	99.70	99.75	-0.05	狛江市	52.77	55.97	-3.20
5	小金井市	99.33	99.47	-0.14	町田市	99.67	99.54	0.13	町田市	52.21	50.42	1.79
6	町田市	99.32	99.24	0.08	東大和市	99.65	99.63	0.02	小金井市	51.61	48.46	3.15
7	稲城市	99.31	99.32	-0.01	立川市	99.63	99.56	0.07	羽村市	49.52	40.91	8.61
8	調布市	99.17	99.03	0.14	羽村市	99.62	99.61	0.01	西東京市	49.28	47.44	1.84
9	多摩市	99.16	99.09	0.07	清瀬市	99.61	99.45	0.16	三鷹市	46.07	46.75	-0.68
10	羽村市	99.14	98.68	0.46	小平市	99.60	99.57	0.03	清瀬市	45.70	44.48	1.22
11	三鷹市	99.11	99.06	0.05	多摩市	99.59	99.54	0.05	多摩市	45.34	38.23	7.11
12	国分寺市	99.11	99.15	-0.04	武蔵野市	99.59	99.57	0.02	国分寺市	44.77	45.21	-0.44
13	武蔵野市	99.08	99.06	0.02	小金井市	99.57	99.68	-0.11	日野市	44.50	49.07	-4.57
14	小平市	99.06	99.09	-0.03	三鷹市	99.57	99.56	0.01	あきる野市	42.69	27.83	14.86
15	清瀬市	99.05	98.88	0.17	昭島市	99.56	99.51	0.05	府中市	42.64	36.49	6.15
16	日野市	98.97	98.88	0.09	国分寺市	99.55	99.55	0.00	東久留米市	41.78	44.85	-3.07
17	立川市	98.96	98.85	0.11	日野市	99.53	99.43	0.10	武蔵野市	41.36	37.79	3.57
18	昭島市	98.87	98.85	0.02	武蔵村山市	99.49	99.42	0.07	福生市	40.96	47.29	-6.33
19	西東京市	98.83	98.78	0.54	府中市	99.47	99.36	0.11	昭島市	39.31	36.64	2.67
20	あきる野市	98.75	98.64	0.11	あきる野市	99.46	99.45	0.01	小平市	39.13	43.92	-4.79
21	府中市	98.70	98.42	0.28	調布市	99.43	99.36	0.07	武蔵村山市	36.34	35.24	1.10
22	武蔵村山市	98.59	98.53	0.06	西東京市	99.41	99.34	0.07	立川市	35.89	36.09	-0.20
23	東久留米市	98.52	98.50	0.02	東久留米市	99.39	99.31	0.08	稲城市	34.53	32.46	2.07
24	福生市	98.19	98.33	-0.14	東村山市	99.26	99.25	0.01	青梅市	34.36	34.12	0.24
25	東村山市	98.13	98.37	-0.24	福生市	99.09	99.16	-0.07	東村山市	33.17	39.78	-6.61
26	青梅市	97.42	97.56	-0.14	青梅市	98.89	98.81	0.08	八王子市	28.97	37.18	-8.21
参考				0.0				0.00				0.00
〃	各市平均	98.95	98.91	0.03	各市平均	99.53	99.49	0.04	各市平均	44.48	43.06	1.41

※2023年度決算期は総収納率7位、現年課税13位、滞納繰越4位です。



市章

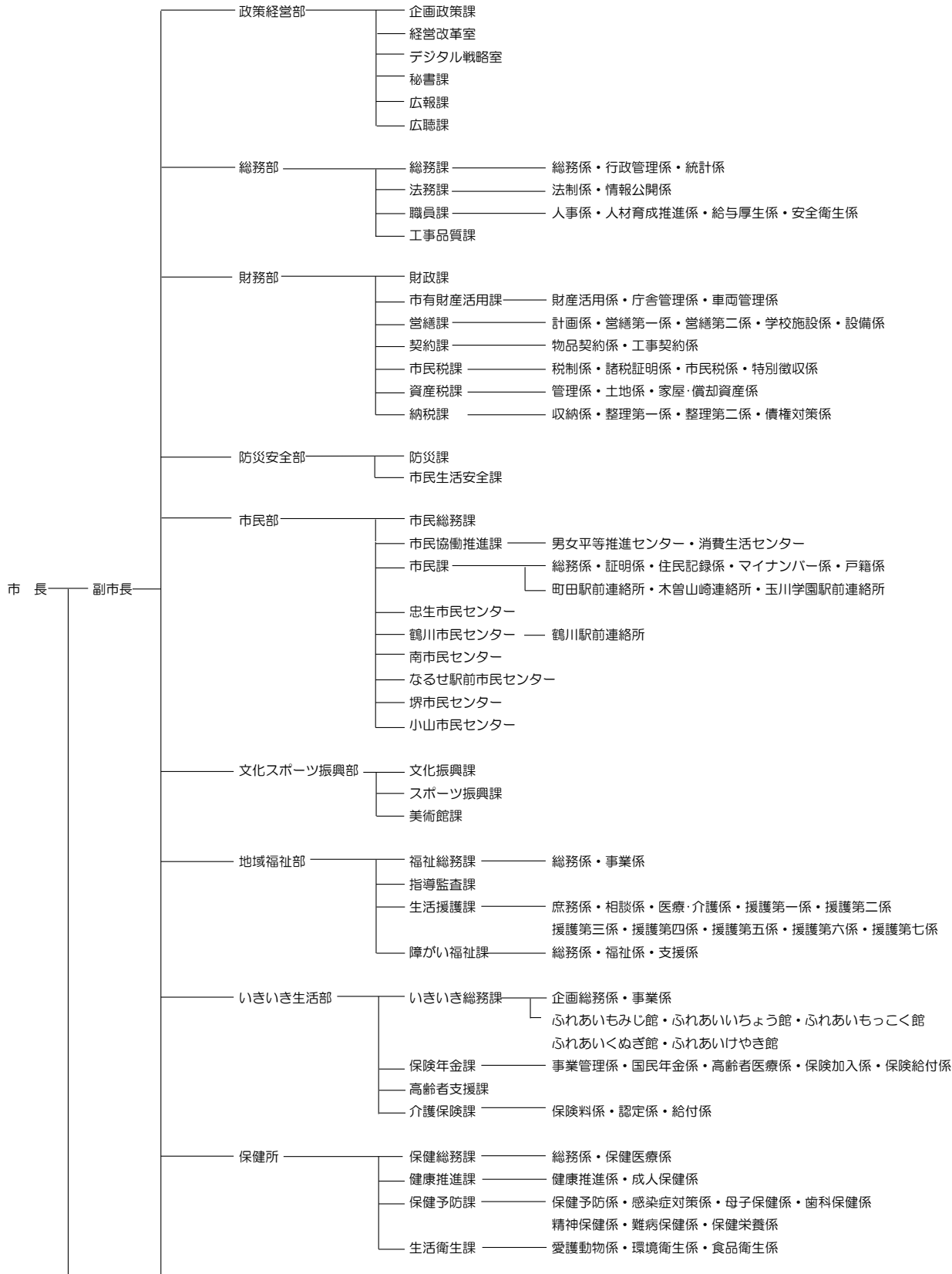


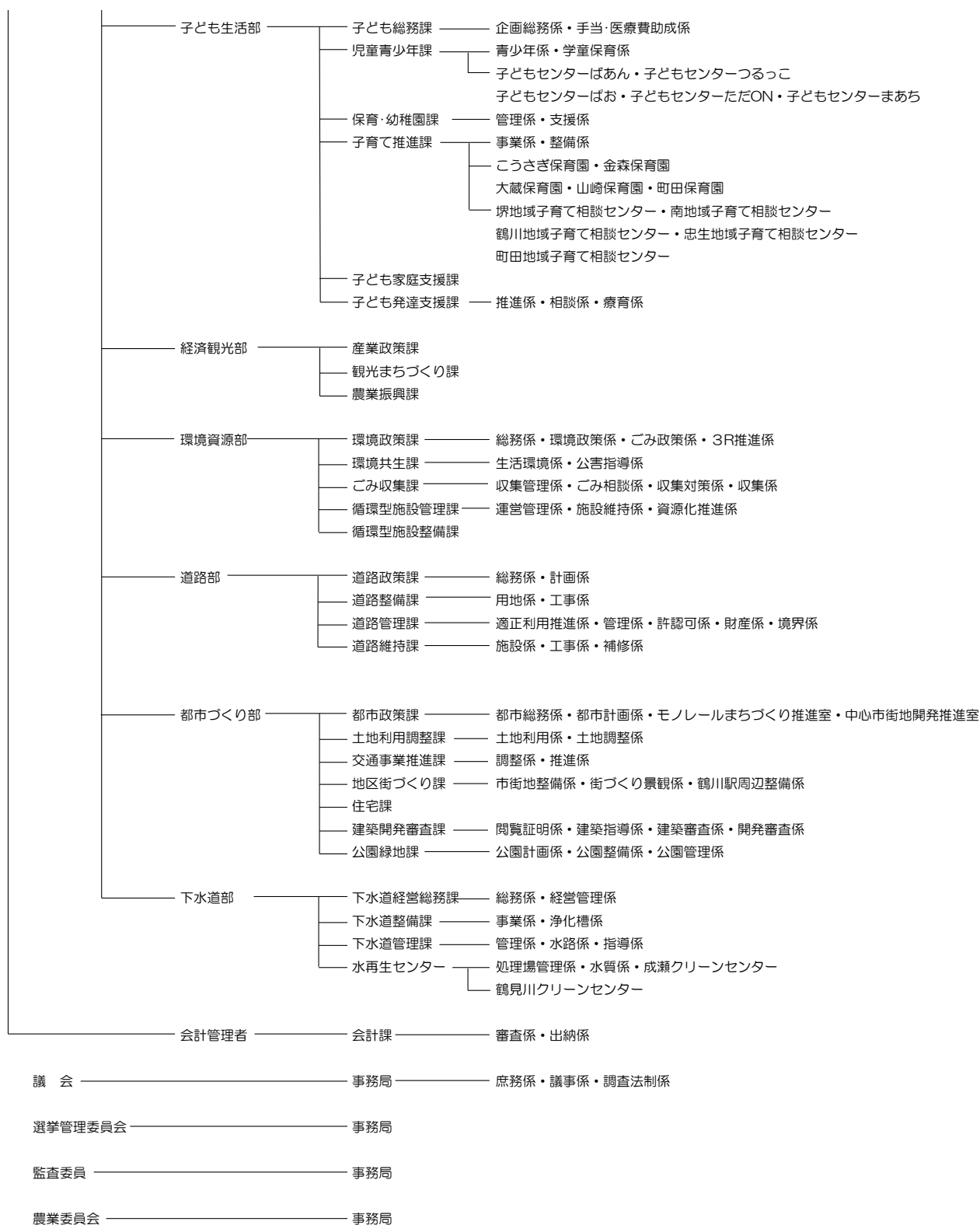
〒194-8520 町田市森野二丁目2番22号

☎042-722-3111

市の花：サルビア 市の木：けやき 市の鳥：カワセミ

町田市行政組織図（2025年4月1日現在）







#### 4 1. 税務関係組織及び事務分掌

		事 務 分 掌
財 政 部	市 民 税 課	1. 市税の調定に関する事。 2. 個人市・都民税及び軽自動車税の賦課に関する事。 3. 法人市民税、市たばこ税及び入湯税の申告等事務に関する事。 4. 個人市・都民税、軽自動車税、法人市民税、市たばこ税及び入湯税の減免及び期限の延長に関する事。 5. 市税及び個人の都民税に係る諸証明の発行に関する事。 6. 固定資産課税台帳等の閲覧に関する事。 7. 税務関係の諸統計に関する事。 8. 税務事務に係る企画及び総合調整に関する事。
	資 産 税 課	1. 固定資産税、都市計画税、特別土地保有税及び事業所税の賦課、減免及び期限の延長に関する事。 2. 固定資産の評価及び価格等の決定に関する事。 3. 国有資産等所在市町村交付金に関する事。 4. 固定資産課税台帳等の閲覧並びに固定資産税及び都市計画税の証明の資料に関する事。
	納 税 課	1. 市税等の徴収金の収納管理及び過誤納金の還付に関する事。 2. 市税等の資料に関する事。 3. 市税等の口座振替に関する事。 4. 納税の啓発及び相談に関する事。 5. 市税等の督促及び催告に関する事。 6. 市税等の納税の猶予に関する事。 7. 市税等の滞納処分及び公売処分に関する事。 8. 市税等の滞納処分の執行停止及び不納欠損に関する事。 9. 納税貯蓄組合連合会に関する事。 10. 債権の徴収一元化に関する事。



## 4 2. 税務職員職層別人数

(2025年7月1日現在)

区分	部長級	課長級	係長級	係員	計	内訳		備 考
						男	女	
財務部	1				1		1	税務担当部長1名
		2			2	1	1	課長1名、担当課長1名
	市民税課		1	4	5	2	3	会計年度業務職員1名
	諸税証明係		2	13	15	4	11	会計年度業務職員3名
	市民税係		3	14	17	13	4	会計年度業務職員4名
	特別徴収係		3	15	18	10	8	再任用1名 会計年度業務職員1名
	課内計	0	2	9	46	57	30	27
	資産税課		2		2	2		課長1名、担当課長1名
	土地係		3	14	17	7	10	再任用1名 会計年度業務職員2名
	管理係		2	12	14	4	10	会計年度業務職員5名
	家屋・償却資産係		4	17	21	11	10	会計年度業務職員2名
	課内計	0	2	9	43	54	24	30
	納税課		2		2	2		課長1名 特命担当課長1名
	収納係		1	5	6	2	4	会計年度業務職員1名
	整理第一係		1	10	11	5	6	
	整理第二係		1	9	10	5	5	
	債権対策係		2	5	7	4	3	会計年度業務職員1名
	課内計	0	2	5	29	36	18	18
	部内計	1	6	23	118	148	72	76

## 2024年度決算版 市税統計

発 編	行 集	町田市 町田市財務部市民税課 〒194-8520 東京都町田市森野2-2-22 TEL 042-722-3111
発行年月	2025年10月	
刊行物番号	25-24	