

2021年度決算版

市 税 統 計



町 田 市

(2022年9月)

# 目 次

## 総 括

1. 町田市の概要	5
2. 人口・世帯等の推移	6
図 1. 人口及び世帯数の推移	
図 2. 人口増加の状況	
3. 一般会計歳入歳出決算額	8
(1) 歳入	
(2) 歳出	
4. 一般会計決算額と市税	1 0
図 3. 一般会計の歳入に占める市税の割合	
5. 市税当初予算額	1 1
6. 市税決算額の推移	1 2
図 4. 税目別市税決算額の推移	
図 5. 市税収納率の推移	
7. 市税負担額調	1 8

## 課税状況

8. 個人市民税	1 9
(1) 当初調定額	
(2) 最終調定額	
(3) 所得区分別納税義務者等の調【当初】	
(4) 課税標準額段階別所得割額等に関する調（年度別）【当初】	
(5) 課税標準額段階別所得割額等に関する調【当初】	
(6) ふるさと納税による控除額	
(7) 住宅ローン控除額	
9. 法人市民税	3 1
(1) 最終調定額	
図 6. 法人市民税調定額の推移	
(2) 資本金別調定額（法人税割額）	
(3) 業種別調定額（法人税割額）	
10. 固定資産税・都市計画税（土地・家屋）	3 3
(1) 当初調定額	
(2) 最終調定額	

1 1 . 固定資産税（償却資産）	3 4
(1) 当初調定額	
(2) 最終調定額	
1 2 . 縦覧・固定資産審査件数【当初】	3 5
1 3 . 国有資産等所在市交付金及び納付金【当初】	3 5
1 4 . 固定資産概要調書（土地）【当初】	3 6
(1) 総括表	
(2) 納税義務者数	
(3) 評価総地積	
(4) 評価総筆数	
(5) 決定価格（評価額）及び課税標準額	
1 5 . 固定資産概要調書（家屋）【当初】	4 1
(1) 総括表	
(2) 納税義務者数	
(3) 評価総床面積	
(4) 評価総棟数	
(5) 決定価格（評価額）及び課税標準額	
1 6 . 固定資産概要調書（償却資産）【当初】	4 4
(1) 総括表	
(2) 納税義務者数	
(3) 納税義務者数（法定免税点以上のもの）	
(4) 決定価格（評価額）及び課税標準額	
1 7 . 軽自動車税	4 6
(1) 当初調定額	
(2) 最終調定額	
図 7 . 車種別当初課税台数	
(3) 車種別登録・廃車台数	
1 8 . 市たばこ税	4 8
1 9 . 入湯税	4 9
2 0 . 事業所税	4 9
2 1 . 市税減免額	5 0

## 収納状況

2 2 . 市税収納状況	5 1
2 3 . エルタックスによる収納状況	5 1
2 4 . 納付方法別収納状況（エルタックス除く）	5 2

25. 市税過誤納還付金及び還付加算金調	53
26. 納税貯蓄組合に関する調	54
27. 市税督促状発送状況	54
28. 市税催告書発送状況	55
29. 滞納整理状況	55
30. 差押実績調	56
(1) 差押状況	
(2) 差押内訳	
31. 処分停止状況	57
32. 不納欠損状況	57
33. 特別徴収猶予	58
34. 諸証明に関する調	58
35. 課税非課税証明書発行件数	58
36. 税証明書手数料のキャッシュレス納付	59
37. エルタックスによる電子申告利用状況	59
38. 電子申告率の推移	59

## 26 市の状況

39. 市税の状況（決算額）	60
40. 2021年度決算期 各市収納率実績比較表	68

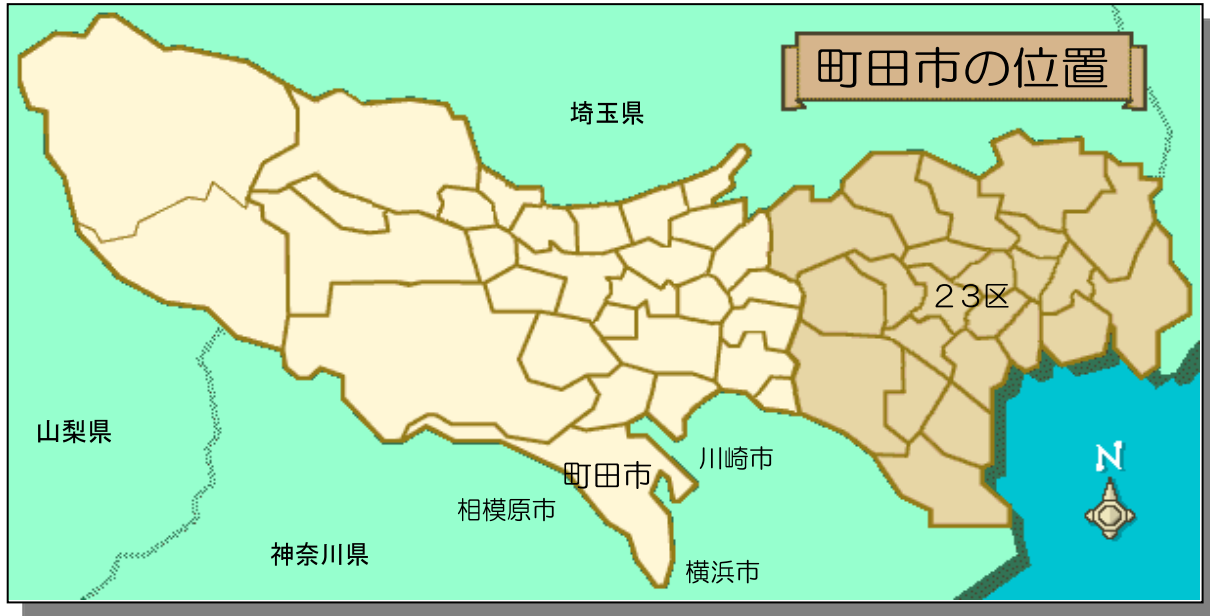
## その他

41. 町田市組織図	69
42. 税務関係組織及び事務分掌	72
43. 税務職員職層別人数	73

## 1. 町田市の概要

市制施行	1958年（昭和33年）2月1日	人 口	430,385 人
面 積	71.55 km <sup>2</sup>	世 帯	202,985 世帯
		人口密度	6,015.6 人/km <sup>2</sup>

2022年1月1日 現在



市面積	方位	経度緯度	広ぼう		本庁舎位置	
			東西	南北	所在地	
71.55km <sup>2</sup>	極東	東経 139度31分	東 西	22.3km	所在地	森野2丁目2番22号
	極西	東経 139度16分	南 北	13.2km		
	極南	北緯 35度30分	海 抜		東 経	139度26分
	極北	北緯 35度37分	最 高	364m	北 緯	35度33分
			最 低	27m	海 抜	81.380m

### 地 勢

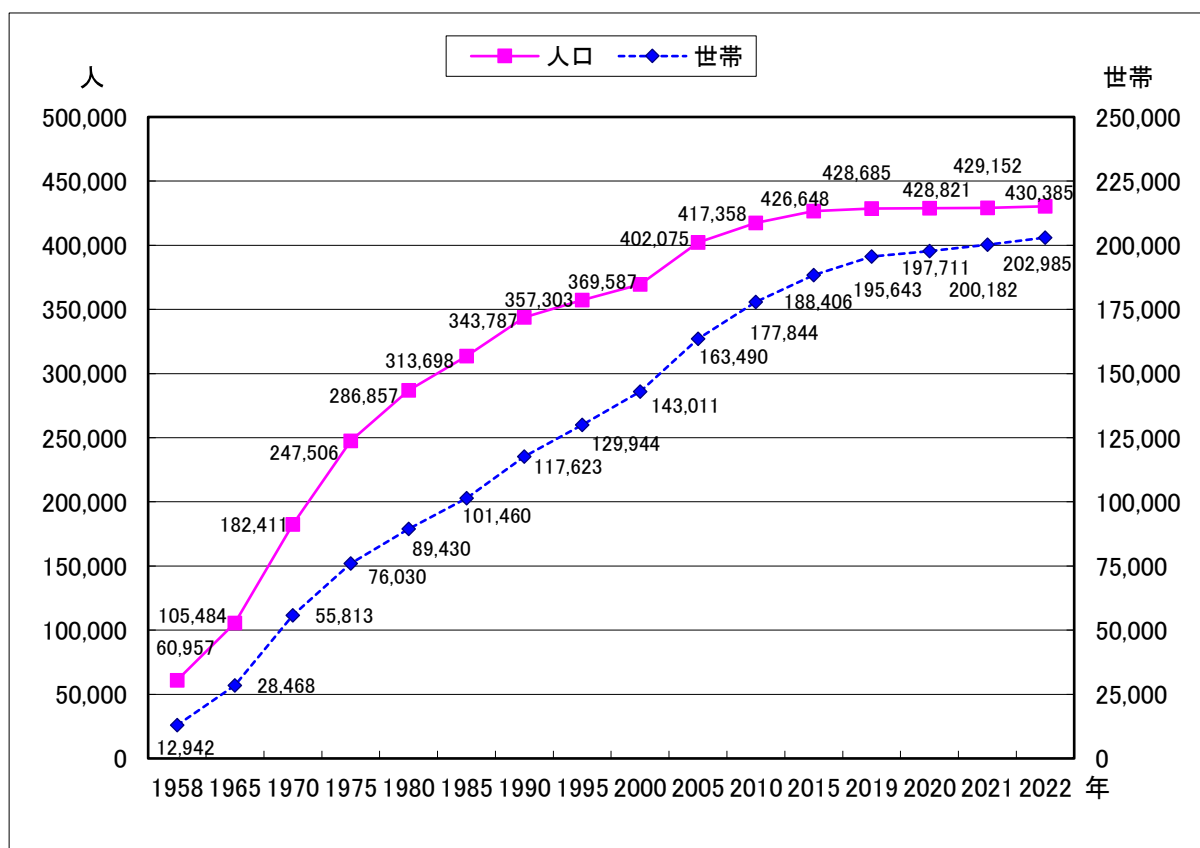
東京都の南端にあつて、半島のように神奈川県に突き出ている。市のほぼ全域が多摩丘陵に含まれ、多摩丘陵の西部から中央部を占める位置に立地し、市域の平面積は丘陵の西南線に沿う狭長な形態になっている。標高は最西端に位置する大地沢嶺（草戸山）が海拔364mと最も高く、最低は三輪団地東側が海拔27mであり、平均100m前後の高さで、北高南低となっている。

地質は主として表面5～15mの深さを関東ローム層におおわれている。

## 2. 人口・世帯等の推移

区分 年次	人口				
	総数(人)※	男(人)	女(人)	対前年増(人)	前年比(%)
2013年	425,762	209,693	216,069	5,458	101.3
2014年	426,222	209,757	216,465	460	100.1
2015年	426,648	209,832	216,816	426	100.1
2016年	426,937	209,797	217,140	289	100.1
2017年	428,572	210,409	218,163	1,635	100.4
2018年	428,742	210,268	218,474	170	100.0
2019年	428,685	209,971	218,714	-57	100.0
2020年	428,821	209,938	218,883	136	100.0
2021年	429,152	209,979	219,173	331	100.1
2022年	430,385	210,497	219,888	1,233	100.3

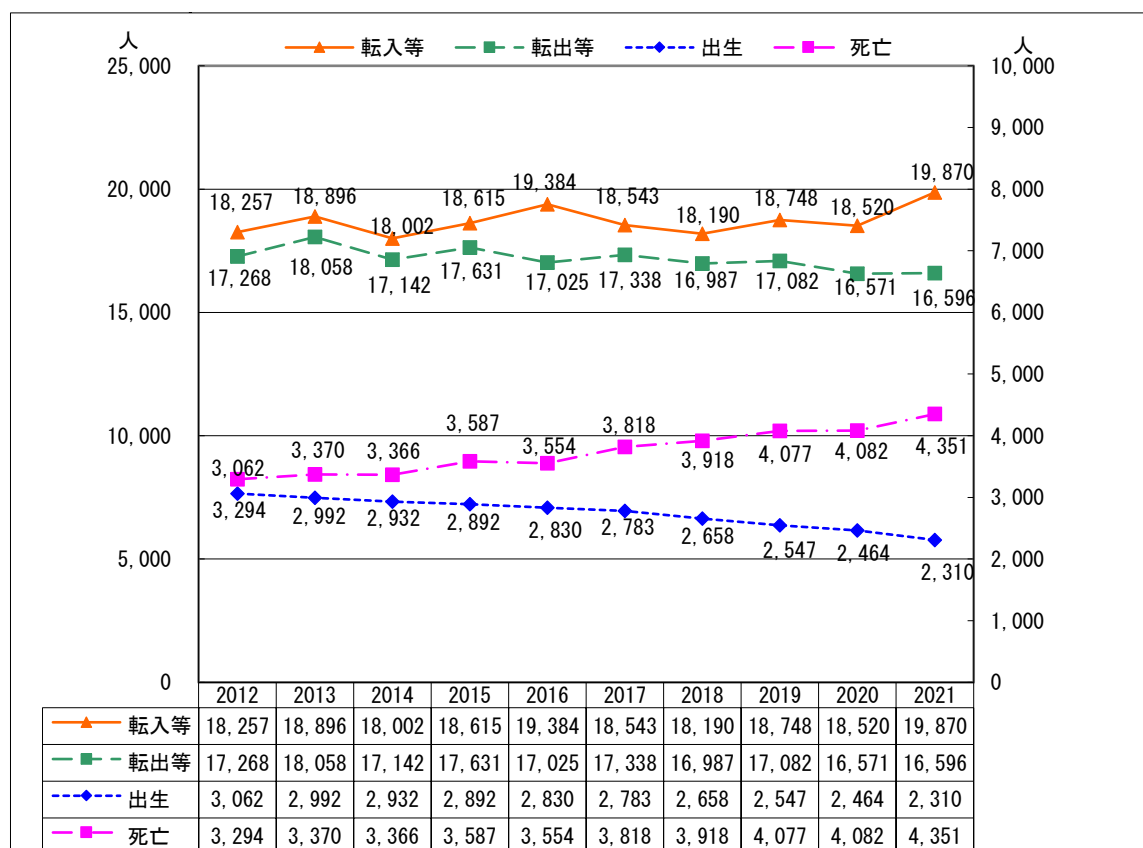
図1. 人口及び世帯数の推移



(1月1日現在)

世帯数 (世帯)	人口密度 (1km <sup>2</sup> 当り)	1世帯人口 (人)	税務職員数 (人)	税務職員1人 当り人口 (人)	税務職員1人 当り世帯数 (世帯)
185,300	5,943	2.3	150	2,838	1,235
186,820	5,949	2.3	147	2,900	1,271
188,406	5,955	2.3	151	2,826	1,248
190,100	5,946	2.3	152	2,809	1,251
192,320	5,969	2.2	152	2,820	1,265
194,121	5,992	2.2	156	2,748	1,244
195,643	5,991	2.2	151	2,839	1,296
197,711	5,993	2.2	154	2,785	1,284
200,182	5,998	2.1	148	2,900	1,353
202,985	6,015	2.1	142	3,031	1,430

図2. 人口増加の状況



### 3. 一般会計歳入歳出決算額

#### (1) 歳入

(単位：千円・%)

区分	2020年度		2021年度		2022年度	
	決算額	構成比	決算額	構成比	当初予算額	構成比
1. 市税	69,256,764	31.0	68,786,200	33.5	67,771,747	43.1
2. 地方譲与税	746,279	0.3	759,923	0.4	785,001	0.5
3. 利子割交付金	97,124	0.0	89,177	0.0	80,000	0.1
4. 配当割交付金	468,736	0.2	638,034	0.3	553,000	0.4
5. 株式等譲渡所得割交付金	543,819	0.2	777,266	0.4	567,000	0.4
6. 法人事業税交付金	205,689	0.1	688,056	0.3	970,000	0.6
7. 地方消費税交付金	8,997,101	4.1	9,826,173	4.8	8,627,000	5.5
8. ゴルフ場利用税交付金	41,671	0.0	45,504	0.0	39,000	0.0
9. 環境性能割交付金	131,720	0.1	169,572	0.1	194,000	0.1
10. 地方特例交付金	511,119	0.2	898,579	0.4	487,000	0.3
11. 地方交付税	2,227,998	1.0	4,636,537	2.3	1,753,000	1.1
12. 交通安全対策特別交付金	51,292	0.0	50,171	0.0	48,000	0.0
13. 分担金及び負担金	615,839	0.3	678,516	0.3	717,454	0.5
14. 使用料及び手数料	3,152,829	1.4	3,262,891	1.6	3,568,002	2.3
15. 国庫支出金	83,553,116	37.4	56,942,314	27.8	32,326,888	20.5
16. 都支出金	23,735,608	10.6	24,381,031	11.9	23,487,213	14.9
17. 財産収入	1,837,126	0.8	1,768,134	0.9	1,744,509	1.1
18. 寄附金	230,301	0.1	238,473	0.1	184,393	0.1
19. 繰入金	5,589,856	2.5	5,740,285	2.8	4,450,992	2.8
20. 繰越金	5,073,898	2.3	5,940,190	2.9	1,000,000	0.6
21. 諸収入	1,797,116	0.8	2,229,885	1.1	1,912,991	1.2
22. 市債	14,729,000	6.6	16,535,050	8.1	6,098,000	3.9
○ 自動車取得税交付金	63	0.0	2	0.0	0	0.0
合計	223,594,064	100.0	205,081,963	100.0	157,365,190	100.0



## (2) 歳出

(単位：千円・%)

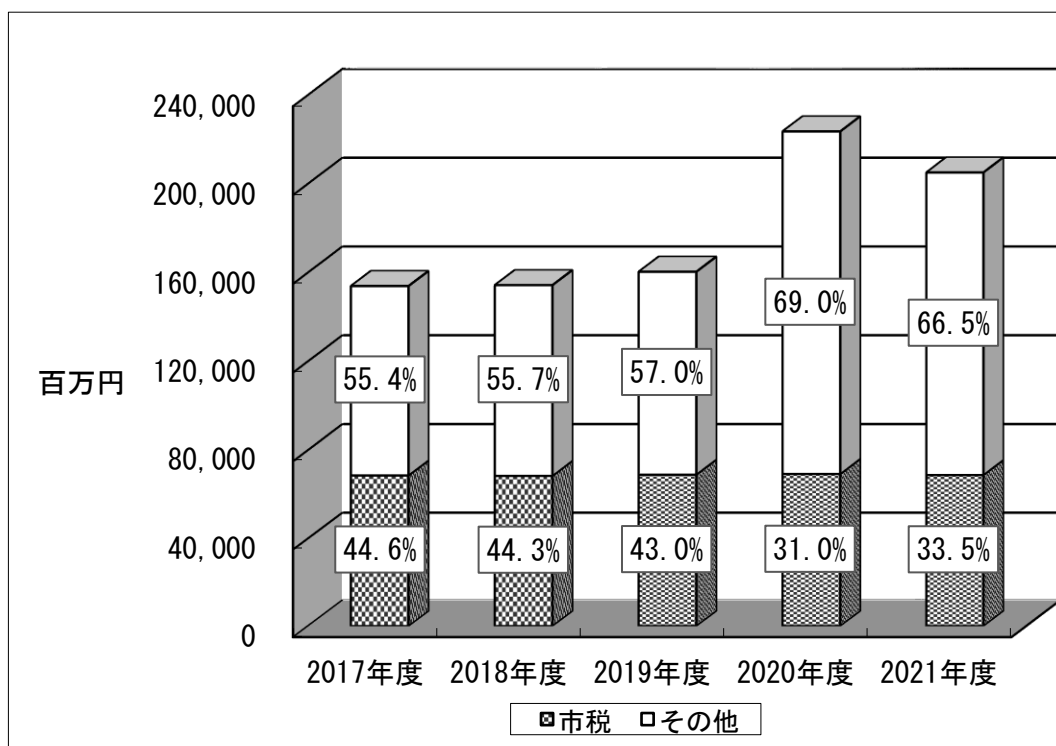
年度 区分	2020年度		2021年度		2022年度	
	決算額	構成比	決算額	構成比	当初予算額	構成比
1. 議会費	632,649	0.3	617,672	0.3	641,801	0.4
2. 総務費	22,796,067	10.5	21,335,385	10.9	17,680,806	11.2
3. 民生費	124,448,846	57.2	91,697,574	46.8	85,437,773	54.3
4. 衛生費	21,471,418	9.8	31,473,529	16.1	12,977,656	8.2
5. 労働費	35,976	0.0	31,860	0.0	50,659	0.0
6. 農林費	390,206	0.2	325,166	0.2	314,424	0.2
7. 商工費	3,926,907	1.8	2,014,508	1.0	1,728,939	1.1
8. 土木費	14,414,053	6.6	13,590,587	6.9	13,149,204	8.4
9. 消防費	4,996,203	2.3	4,784,827	2.5	5,014,866	3.2
10. 教育費	16,894,125	7.8	19,450,068	9.9	13,051,263	8.3
11. 災害復旧費	0	0.0	0	0.0	6	0.0
12. 公債費	7,647,424	3.5	10,574,960	5.4	7,217,793	4.6
13. 予備費	0	0.0	0	0.0	100,000	0.1
合計	217,653,874	100.0	195,896,136	100.0	157,365,190	100.0

#### 4. 一般会計決算額と市税

(単位：千円)

年度		2020年度	2021年度	増減
区分				
一般会計	歳入(イ)	223,594,064	205,081,961	△ 18,512,103
	歳出(ロ)	217,653,874	195,896,136	△ 21,757,738
市税(ハ)		69,256,764	68,786,200	△ 470,564
(ハ) / (イ) %		31.0	33.5	3
基準財政	収入額(ニ)	59,193,043	58,011,029	△ 1,182,014
	需要額(ホ)	61,171,948	62,413,350	1,241,402
財政力指数(ニ) / (ホ)		0.968	0.929	0

図3. 一般会計の歳入に占める市税の割合



## 5. 市税当初予算額

(単位：千円・%)

区分		2021年度		2022年度		増減
		予算額	前年比	予算額	前年比	予算額
市税		63,619,570	92.4	68,471,747	107.6	4,852,177
	現年課税分	62,882,626	91.7	67,931,932	108.0	5,049,306
	滞納繰越分	736,944	307.0	539,815	73.3	-197,129
市民税		30,669,816	89.7	33,377,297	108.8	2,707,481
	個人	28,678,188	92.0	30,550,938	106.5	1,872,750
	現年課税分	28,307,903	91.3	30,273,822	106.9	1,965,919
	普通徴収	6,328,310	86.5	6,900,227	109.0	571,917
	給与特別徴収	20,605,234	93.0	21,882,137	106.2	1,276,903
	年金特別徴収	1,374,359	90.5	1,491,458	108.5	117,099
	滞納繰越分	370,285	204.0	277,116	74.8	-93,169
	法人	1,991,628	66.1	2,826,359	141.9	834,731
	現年課税分	1,941,534	64.6	2,783,795	143.4	842,261
	滞納繰越分	50,094	827.7	42,564	85.0	-7,530
固定資産税		24,678,885	93.7	26,574,377	107.7	1,895,492
	固定資産税	24,152,605	93.7	26,070,842	107.9	1,918,237
	現年課税分	23,913,784	92.9	25,902,317	108.3	1,988,533
	土地	11,588,954	99.0	11,632,574	100.4	43,620
	家屋	10,135,350	89.8	11,070,303	109.2	934,953
	償却資産	2,189,480	79.5	3,199,440	146.1	1,009,960
	滞納繰越分	238,821	617.1	168,525	70.6	-70,296
	交付金	526,280	95.9	503,535	95.7	-22,745
軽自動車税		508,005	101.4	525,342	103.4	17,337
	現年課税分	503,937	101.9	518,956	103.0	15,019
	種別割	476,230	103.0	482,159	101.2	5,929
	環境性能割	27,707	85.7	36,797	132.8	9,090
	滞納繰越分	4,068	65.3	6,386	157.0	2,318
市たばこ税		2,179,492	105.5	2,274,647	104.4	95,155
	現年課税分	2,179,491	105.5	2,274,646	104.4	95,155
	滞納繰越分	1	100.0	1	100.0	0
特別土地保有税		0	—	0	—	0
	現年課税分	0	—	0	—	0
	滞納繰越分	0	—	0	—	0
入湯税		4,591	72.9	3,247	70.7	-1,344
	現年課税分	4,590	72.9	3,246	70.7	-1,344
	滞納繰越分	1	100.0	1	100.0	0
事業所税		861,194	102.5	846,831	98.3	-14,363
	現年課税分	832,917	99.1	832,917	100.0	0
	滞納繰越分	28,277	2827700.0	13,914	49.2	-14,363
都市計画税		4,717,587	96.4	4,870,006	103.2	152,419
	現年課税分	4,672,190	95.6	4,838,698	103.6	166,508
	土地	2,864,484	98.9	2,885,726	100.7	21,242
	家屋	1,807,706	90.8	1,952,972	108.0	145,266
	滞納繰越分	45,397	600.6	31,308	69.0	-14,089

## 6. 市税決算額の推移（2019年度）

（単位：円・％）

年度 区分		2019年度						収納率
		調定額	対前年比	構成比	収入済額		対前年比	
市税					69,510,697,210	100.7		100.0
現年課税分		68,989,059,193	100.9	99.4	68,688,024,274	100.9	99.6	99.6
滞納繰越分		521,638,017	78.3	0.6	285,705,596	81.7	0.4	54.8
市民税		35,145,209,939	100.6	50.6	34,740,550,549	100.8	50.4	98.8
個人		31,609,068,851	100.9	45.5	31,225,487,070	101.1	45.3	98.8
現年課税分		31,235,012,207	101.2	45.0	31,016,729,388	101.2	45.0	99.3
普通徴収		7,553,442,700	100.8	10.9	7,364,923,654	100.7	10.7	97.5
給与特別徴収		22,159,950,007	101.5	31.9	22,140,592,324	101.5	32.1	99.9
年金特別徴収		1,521,619,500	99.0	2.2	1,511,213,410	99.0	2.2	99.3
滞納繰越分		374,056,644	79.9	0.5	208,757,682	86.1	0.3	55.8
法人		3,536,141,088	98.5	5.1	3,515,063,479	98.7	5.1	99.4
現年課税分		3,515,370,300	98.7	5.1	3,506,625,300	98.8	5.1	99.8
滞納繰越分		20,770,788	71.0	0.0	8,438,179	69.9	0.0	40.6
固定資産税		26,027,813,625	100.8	37.4	25,930,662,242	100.8	37.6	99.6
固定資産税		25,460,793,325	100.8	36.6	25,363,641,942	100.9	36.8	99.6
現年課税分		25,369,892,200	100.9	36.5	25,312,418,397	100.9	36.7	99.8
滞納繰越分		90,901,125	75.1	0.1	51,223,545	72.8	0.1	56.4
交付金		567,020,300	98.6	0.8	567,020,300	98.6	0.8	100.0
軽自動車税		480,205,509	104.2	0.7	464,471,131	105.0	0.7	96.7
現年課税分		463,697,500	105.5	0.7	458,117,821	105.8	0.7	98.8
滞納繰越分		16,508,009	78.1	0.0	6,353,310	68.5	0.0	38.5
市たばこ税		2,169,072,736	101.3	3.1	2,169,070,199	101.3	3.1	100.0
現年課税分		2,169,072,736	101.3	3.1	2,169,070,199	101.3	3.1	100.0
滞納繰越分		0	—	0.0	0	—	0.0	—
特別土地保有税		0	—	0.0	0	—	0.0	—
現年課税分		0	—	0.0	0	—	0.0	—
滞納繰越分		0	—	0.0	0	—	0.0	—
入湯税		6,781,950	105.0	0.0	6,781,950	105.0	0.0	100.0
現年課税分		6,781,950	105.0	0.0	6,781,950	105.0	0.0	100.0
滞納繰越分		0	—	0.0	0	—	0.0	—
事業所税		836,057,800	100.2	1.2	836,057,800	100.2	1.2	100.0
現年課税分		836,057,800	100.3	1.2	836,057,800	100.3	1.2	100.0
滞納繰越分		0	0.0	0.0	0	0.0	0.0	—
都市計画税		4,845,555,651	100.6	7.0	4,826,135,999	100.6	7.0	99.6
現年課税分		4,826,154,200	100.7	7.0	4,815,203,119	100.7	7.0	99.8
滞納繰越分		19,401,451	75.0	0.0	10,932,880	72.7	0.0	56.4

※収入済額には還付未済額4,859,958円を含む。

## 6. 市税決算額の推移（2020年度）

（単位：円・％）

年度 区分		2020年度						収納率
		調定額	対前年比	構成比	収入済額			
						対前年比	構成比	
市税		69,957,024,755	100.6	100.0	69,256,763,527	100.4	100.0	99.0
	現年課税分	69,458,742,504	100.7	99.4	68,990,154,373	100.4	99.6	99.3
	滞納繰越分	498,282,251	95.5	0.6	266,609,154	93.3	0.4	53.5
市民税		34,661,734,590	98.6	49.5	34,181,013,537	98.4	49.4	98.6
	個人	31,574,211,541	99.9	45.1	31,158,282,288	99.8	45.0	98.7
	現年課税分	31,218,796,269	99.9	44.6	30,969,769,134	99.8	44.7	99.2
	普通徴収	7,370,535,600	97.6	10.5	7,144,095,446	97.0	10.3	96.9
	給与特別徴収	22,352,896,969	100.9	32.0	22,340,411,114	100.9	32.3	99.9
	年金特別徴収	1,495,363,700	98.3	2.1	1,485,262,574	98.3	2.1	99.3
	滞納繰越分	355,415,272	95.0	0.5	188,513,154	90.3	0.3	53.0
	法人	3,087,523,049	87.3	4.4	3,022,731,249	86.0	4.4	97.9
	現年課税分	3,067,538,900	87.3	4.4	3,013,158,000	85.9	4.4	98.2
	滞納繰越分	19,984,149	96.2	0.0	9,573,249	113.5	0.0	47.9
固定資産税		26,851,335,393	103.2	38.4	26,691,235,744	102.9	38.6	99.4
	固定資産税	26,302,713,793	103.3	37.6	26,142,614,144	103.1	37.8	99.4
	現年課税分	26,213,009,000	103.3	37.5	26,089,760,873	103.1	37.7	99.5
	滞納繰越分	89,704,793	98.7	0.1	52,853,271	103.2	0.1	58.9
	交付金	548,621,600	96.8	0.8	548,621,600	96.8	0.8	100.0
軽自動車税		509,188,948	106.0	0.7	494,323,136	106.4	0.7	97.1
	現年課税分	495,115,200	106.8	0.7	489,910,776	106.9	0.7	98.9
	滞納繰越分	14,073,748	85.3	0.0	4,412,360	69.4	0.0	31.4
市たばこ税		2,178,299,672	100.4	3.1	2,178,286,709	100.4	3.1	100.0
	現年課税分	2,178,297,135	100.4	3.1	2,178,284,172	100.4	3.1	100.0
	滞納繰越分	2,537	—	0.0	2,537	—	0.0	—
特別土地保有税		0	—	0.0	0	—	0.0	—
	現年課税分	0	—	0.0	0	—	0.0	—
	滞納繰越分	0	—	0.0	0	—	0.0	—
入湯税		4,189,500	61.8	0.0	4,189,500	61.8	0.0	100.0
	現年課税分	4,189,500	61.8	0.0	4,189,500	61.8	0.0	100.0
	滞納繰越分	0	—	0.0	0	—	0.0	—
事業所税		860,964,500	103.0	1.2	847,047,100	101.3	1.2	98.4
	現年課税分	860,964,500	103.0	1.2	847,047,100	101.3	1.2	98.4
	滞納繰越分	0	—	0.0	0	—	0.0	—
都市計画税		4,891,312,152	100.9	7.1	4,860,667,801	100.7	7.0	99.4
	現年課税分	4,872,210,400	101.0	7.1	4,849,413,218	100.7	7.0	99.5
	滞納繰越分	19,101,752	98.5	0.0	11,254,583	102.9	0.0	58.9

※収入済額には還付未済額4,536,173円を含む。

## 6. 市税決算額の推移（2021年度）

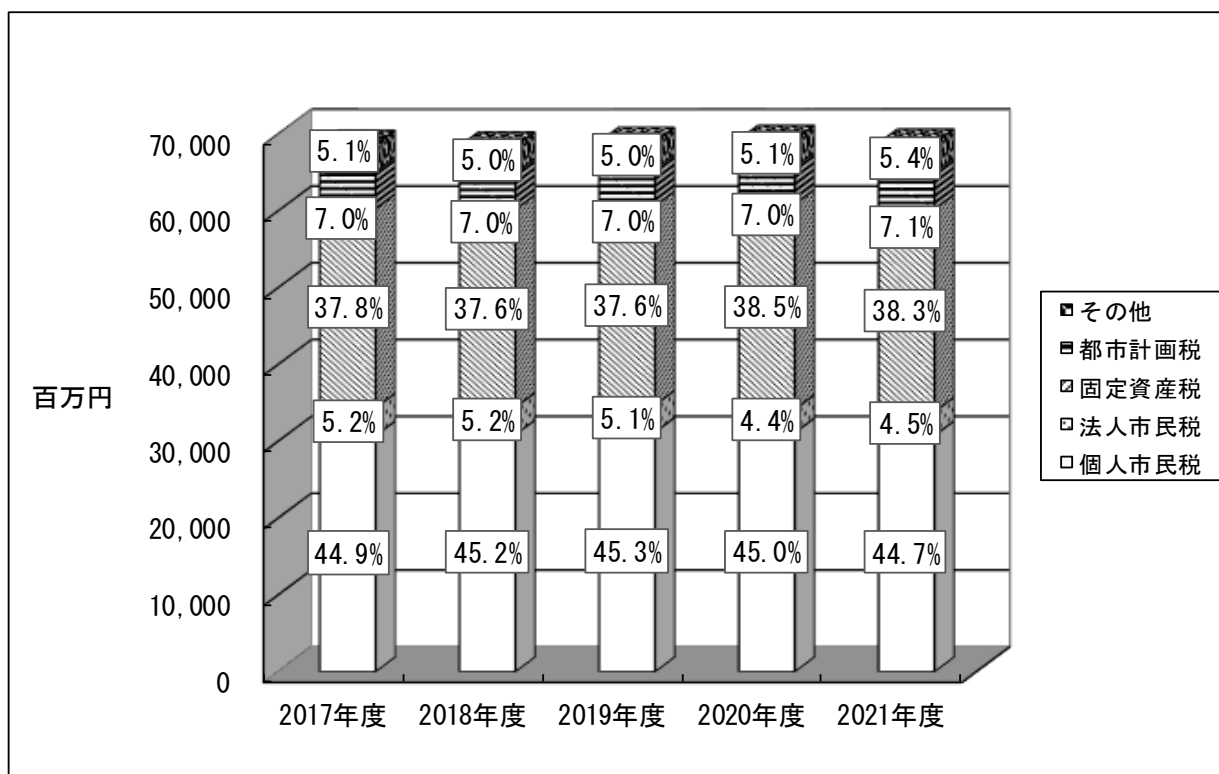
区分		年度					
		予算現額（A）			調定額（B）		
			対前年比	構成比		対前年比	構成比
市税		67,626,179,000	98.3	100.0	69,295,531,525	99.1	100.0
	現年課税分	67,276,695,000	98.1	99.5	68,648,221,548	98.8	99.1
	滞納繰越分	349,484,000	145.6	0.5	647,309,977	129.9	0.9
市民税		33,089,149,000	96.8	48.9	34,252,648,665	98.8	49.4
	個人	30,364,848,000	97.4	44.9	31,132,515,090	98.6	44.9
	現年課税分	30,184,960,000	97.4	44.6	30,759,418,710	98.5	44.4
	普通徴収	6,851,032,000	93.6	10.1	7,144,009,920	96.9	10.3
	給与特別徴収	21,846,873,000	98.6	32.3	22,087,671,100	98.8	31.9
	年金特別徴収	1,487,055,000	97.9	2.2	1,527,737,690	102.2	2.2
	滞納繰越分	179,888,000	99.1	0.3	373,096,380	105.0	0.5
	法人	2,724,301,000	90.5	4.0	3,120,133,575	101.1	4.5
	現年課税分	2,701,652,000	89.9	4.0	3,058,910,000	99.7	4.4
	滞納繰越分	22,649,000	374.2	0.0	61,223,575	306.4	0.1
固定資産税		26,166,889,000	99.4	38.8	26,456,839,179	98.5	38.2
	固定資産税	25,640,609,000	99.4	38.0	25,930,558,479	98.6	37.4
	現年課税分	25,544,696,000	99.2	37.8	25,776,498,600	98.3	37.2
	滞納繰越分	95,913,000	247.9	0.2	154,059,879	171.7	0.2
	交付金	526,280,000	95.9	0.8	526,280,700	95.9	0.8
軽自動車税		508,005,000	101.5	0.8	529,317,473	104.0	0.7
	現年課税分	503,937,000	101.9	0.8	515,863,900	104.2	0.7
	滞納繰越分	4,068,000	65.3	0.0	13,453,573	95.6	0.0
市たばこ税		2,179,492,000	105.5	3.2	2,305,922,604	105.9	3.3
	現年課税分	2,179,491,000	105.5	3.2	2,305,909,638	105.9	3.3
	滞納繰越分	1,000	100.0	0.0	12,966	511.1	0.0
特別土地保有税		0	—	0.0	0	—	0.0
	現年課税分	0	—	0.0	0	—	0.0
	滞納繰越分	0	—	0.0	0	—	0.0
入湯税		4,591,000	72.9	0.0	3,015,900	72.0	0.0
	現年課税分	4,590,000	72.9	0.0	3,015,900	72.0	0.0
	滞納繰越分	1,000	—	0.0	0	—	0.0
事業所税		861,194,000	102.5	1.2	875,136,400	101.6	1.3
	現年課税分	832,917,000	99.1	1.2	862,471,300	100.2	1.3
	滞納繰越分	28,277,000	2827700.0	0.0	12,665,100	1266510.0	0.0
都市計画税		4,816,859,000	98.4	7.1	4,872,651,304	99.6	7.1
	現年課税分	4,798,172,000	98.2	7.1	4,839,852,800	99.3	7.0
	滞納繰越分	18,687,000	247.2	0.0	32,798,504	171.7	0.1

※収入済額には還付未済額18,070,974円を含む。

(単位：円・%)

2021年度						
収入済額 (C)	還付未済	不納欠損額	収入未済額	予算額との差額 (C-A)	収納率	
					(対予算)	(対調定)
68,786,199,821	18,070,974	36,553,048	490,849,630	1,160,020,821	101.7	99.3
68,402,131,332	13,446,497	2,947,342	256,589,371	1,125,436,332	101.7	99.6
384,068,489	4,624,477	33,605,706	234,260,259	34,584,489	109.9	59.3
33,870,506,166	16,147,624	29,173,285	369,116,838	781,357,166	102.4	98.9
30,773,192,840	10,815,064	26,214,767	343,922,547	408,344,840	101.3	98.8
30,597,367,543	10,765,487	2,425,442	170,391,212	412,407,543	101.4	99.5
6,996,932,628	2,262,859	2,403,880	146,936,271	145,900,628	102.1	97.9
22,080,971,130	7,832,772	21,562	14,511,180	234,098,130	101.1	100.0
1,519,463,785	669,856	0	8,943,761	32,408,785	102.2	99.5
175,825,297	49,577	23,789,325	173,531,335	-4,062,703	97.7	47.1
3,097,313,326	5,332,560	2,958,518	25,194,291	373,012,326	113.7	99.3
3,042,959,810	909,260	0	16,859,450	341,307,810	112.6	99.5
54,353,516	4,423,300	2,958,518	8,334,841	31,704,516	240.0	88.8
26,363,414,896	1,177,555	4,805,298	89,796,540	196,525,896	100.8	99.6
25,837,134,196	1,177,555	4,805,298	89,796,540	196,525,196	100.8	99.6
25,724,044,863	1,072,352	411,413	53,114,676	179,348,863	100.7	99.8
113,089,333	105,203	4,393,885	36,681,864	17,176,333	117.9	73.4
526,280,700	0	0	0	700	100.0	100.0
514,731,279	136,100	1,551,444	13,170,850	6,726,279	101.3	97.2
510,685,102	112,100	22,900	5,267,998	6,748,102	101.3	99.0
4,046,177	24,000	1,528,544	7,902,852	-21,823	99.5	30.1
2,305,835,407	0	0	87,197	126,343,407	105.8	100.0
2,305,822,441	0	0	87,197	126,331,441	105.8	100.0
12,966	0	0	0	11,966	1296.6	—
0	0	0	0	0	—	—
0	0	0	0	0	—	—
0	0	0	0	0	—	—
3,015,900	0	0	0	-1,575,100	65.7	100.0
3,015,900	0	0	0	-1,574,100	65.7	100.0
0	0	0	0	-1,000	0.0	—
874,483,800	359,000	0	1,011,600	13,289,800	101.5	99.9
861,818,700	359,000	0	1,011,600	28,901,700	103.5	99.9
12,665,100	0	0	0	-15,611,900	44.8	—
4,854,212,373	250,695	1,023,021	17,666,605	37,353,373	100.8	99.6
4,830,136,273	228,298	87,587	9,857,238	31,964,273	100.7	99.8
24,076,100	22,397	935,434	7,809,367	5,389,100	128.8	73.4

図4. 税目別市税決算額の推移



付表

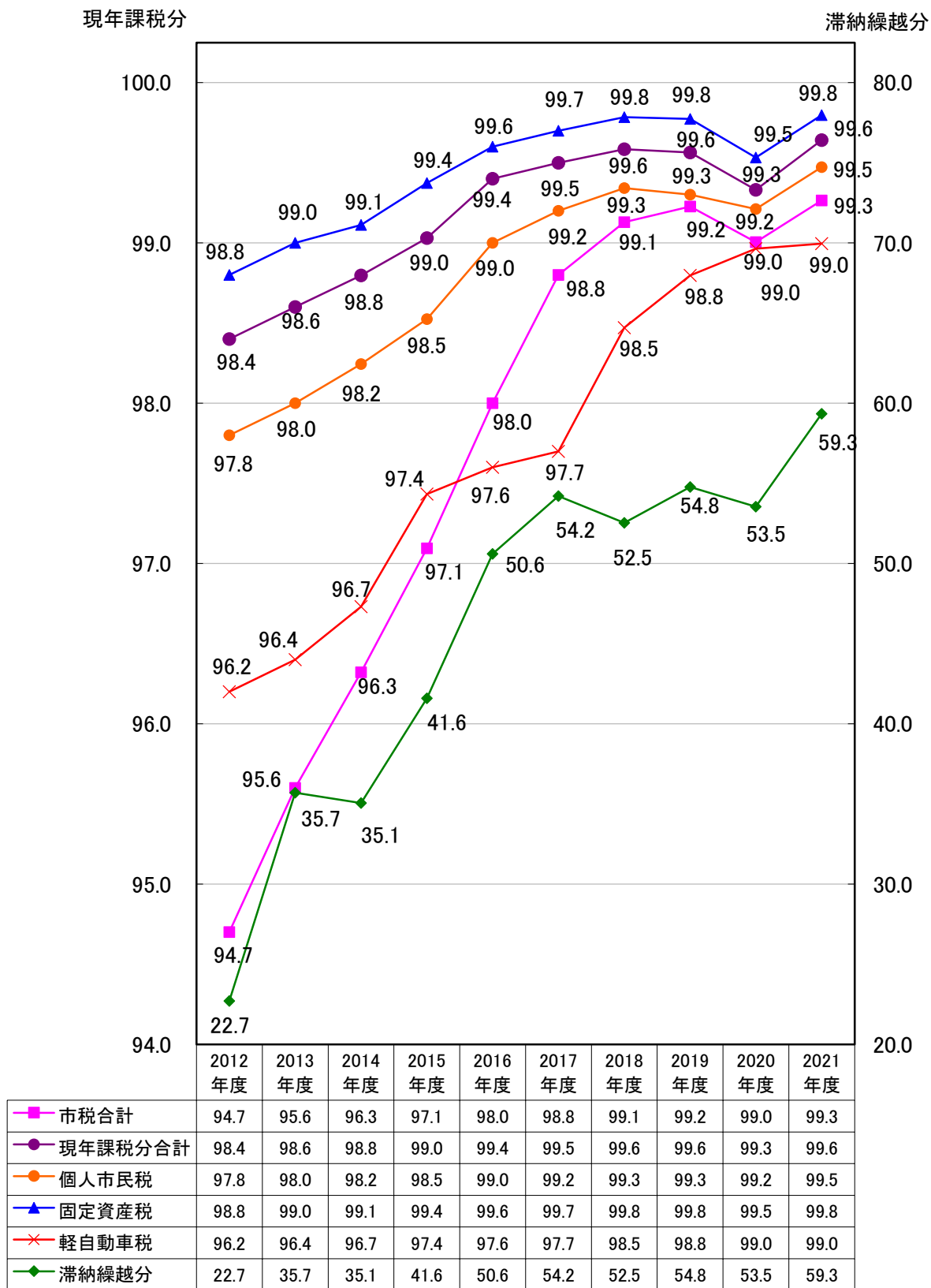
(単位：千円・%)

区分	年度	2020年度		2021年度		増減	
		収入額	伸率	収入額	伸率	収入額	伸率
市民税	個人	34,181,013	-1.6	33,870,506	-0.9	△ 310,507	0.7
	法人	31,158,282	-0.2	30,773,193	-1.2	△ 385,089	△ 1.0
	法人	3,022,731	-14.0	3,097,313	2.5	74,582	16.5
固定資産税		26,691,236	2.9	26,363,415	-1.2	△ 327,821	△ 4.1
軽自動車税		494,323	6.4	514,731	4.1	20,408	△ 2.3
市たばこ税		2,178,287	0.4	2,305,836	5.9	127,549	△ 5.5
特別土地保有税		0	-	0	-	0	-
入湯税		4,190	-38.2	3,016	-28.0	△ 1,174	10.2
事業所税		847,047	1.3	874,484	3.2	27,437	1.9
都市計画税		4,860,668	0.7	4,854,212	-0.1	△ 6,456	△ 0.8
合計		69,256,764	0.8	68,786,200	-0.7	△ 470,564	△ 1.5



図 5. 市税収納率の推移

(単位: %)



7. 市税負担額調（現年）

区分	年度	2020年度			2021年度		
		調定額	納税義務者	1人当り	調定額	納税義務者	1人当り
市民税		千円	人	円	千円	人	円
		34,286,335	224,823	152,504	33,818,329	227,843	148,428
	個人	31,218,796	214,261	145,705	30,759,419	216,994	141,752
	法人	3,067,539	10,562	290,432	3,058,910	10,849	281,953
固定資産税		26,761,631	139,513	191,822	26,302,779	140,649	187,010
	純固定資産税	26,213,009	139,509	187,895	25,776,499	140,645	183,273
	交付金	548,622	4	137,155,500	526,281	4	131,570,250
軽自動車税		495,115	82,023	6,036	515,864	82,987	6,216
市たばこ税		2,178,297	7	311,185,286	2,305,910	8	288,238,750
特別土地保有税		0	0	0	0	0	0
入湯税		4,190	1	4,190,000	3,016	1	3,016,000
事業所税		860,965	373	2,308,217	862,471	350	2,464,203
都市計画税		4,872,210	135,378	35,990	4,839,853	136,596	35,432
合計		69,458,743	582,118	119,321	68,648,222	588,434	116,663

※滞納繰越分は含んでいません。

## 8. 個人市民税

### (1) 当初調定額

(単位：人・千円)

区分		年度			2021年度			2022年度			増減		
納税義務者	普通徴収					47,067			53,647			6,580	
	特別徴収(給与)					139,353			141,506			2,153	
	特別徴収(年金)					23,658			20,914			△ 2,744	
	合計					210,078			216,067			5,989	
	特別徴収義務者					38,381			38,862			481	
調定額	市民税額	普通徴収					6,071,765			6,976,120			904,355
		特別徴収(給与)					21,993,423			22,349,704			356,281
		特別徴収(年金)					1,576,724			1,496,726			△ 79,998
		普徴：特徴(給与)： 特徴(年金) (%)		20.5%	74.2%	5.3%	22.6%	72.5%	4.9%				
		計					29,641,912						30,822,550
	都民税額	普通徴収					4,007,933			4,604,662			596,729
		特別徴収(給与)					14,542,214			14,783,260			241,046
		特別徴収(年金)					1,023,245			973,287			△ 49,958
		普徴：特徴(給与)： 特徴(年金) (%)		20.5%	74.3%	5.2%	22.6%	72.6%	4.8%				
		計					19,573,392						20,361,209
	合計	普通徴収					10,079,698			11,580,782			1,501,084
		特別徴収(給与)					36,535,637			37,132,964			597,327
		特別徴収(年金)					2,599,969			2,470,013			△ 129,956
		普徴：特徴(給与)： 特徴(年金) (%)		20.5%	74.2%	5.3%	22.6%	72.5%	4.8%				
		合計					49,215,304						51,183,759

※各年6月末日調定

## (2) 最終調定額

(単位：人・千円)

区分		年度			2020年度			2021年度			増減		
納税義務者	普通徴収		55,149			57,709			2,560				
	特別徴収(給与)		137,097			139,196			2,099				
	特別徴収(年金)		22,015			20,089			△ 1,926				
	普徴：給与特徴： 年金特徴(%)		25.7%	64.0%	10.3%	26.6%	64.1%	9.3%	△				
	合計		214,261			216,994						2,733	
調定額	市民税額	普通徴収		7,370,535			7,144,010			△ 226,525			
		特別徴収(給与)		22,352,897			22,087,671			△ 265,226			
		特別徴収(年金)		1,495,364			1,527,738			32,374			
		普徴：給与特徴： 年金特徴(%)		23.6%	71.6%	4.8%	23.2%	71.8%	5.0%	△			
		計		31,218,796			30,759,419						△ 459,377
	都民税額	普通徴収		4,864,489			4,708,302			△ 156,187			
		特別徴収(給与)		14,785,788			14,342,478			△ 443,310			
		特別徴収(年金)		970,135			994,003			23,868			
		普徴：給与特徴： 年金特徴(%)		23.6%	71.7%	4.7%	23.5%	71.5%	5.0%	△			
		計		20,620,412			20,044,783						△ 575,629
	合計	普通徴収		12,235,024			11,852,312			△ 382,712			
		特別徴収(給与)		37,138,685			36,430,149			△ 708,536			
		特別徴収(年金)		2,465,499			2,521,741			56,242			
		普徴：給与特徴： 年金特徴(%)		23.6%	71.6%	4.8%	23.3%	71.7%	5.0%	△			
		計		51,839,208			50,804,202						△ 1,035,006

## (3) 所得区分別納税義務者等の調【当初】

※課税状況等の調第2表より

(単位：千円・人)

区分	均等割のみを納める者		所得割のみを納める者		均等割と所得割を納める者		
	納税義務者	均等割額	納税義務者	所得割額	納税義務者	均等割額	所得割額
給与所得者	3,685	12,898	-	-	159,566	558,481	23,737,282
営業等所得者	796	2,786	-	-	8,392	29,372	1,358,466
農業所得者	1	4	-	-	22	77	2,143
その他の所得者	4,127	14,445	-	-	35,959	125,857	4,237,970
家屋敷等のみ	225	788					
合計	8,834	30,921	-	-	203,939	713,787	29,335,861

(単位：千円・人・%)

区分	合計						納税義務者構成比
	均等割を納める者		所得割を納める者		納税義務者	税額	
	納税義務者	均等割額	納税義務者	所得割額			
給与所得者	163,251	571,379	159,566	23,737,282	163,251	24,308,661	76.7
営業等所得者	9,188	32,158	8,392	1,358,466	9,188	1,390,624	4.3
農業所得者	23	81	22	2,143	23	2,224	0.0
その他の所得者	40,086	140,302	35,959	4,237,970	40,086	4,378,272	18.8
家屋敷等のみ	225	788			225	788	0.1
合計	212,773	744,708	203,939	29,335,861	212,773	30,080,569	100

(4) 課税標準額段階別所得割額等に関する調 (2020年度当初)

課税標準額の段階		区分		
		納税義務者 (人)	総所得金額等 (千円)	所得控除額 (千円)
10万円以下の金額		7,250	12,833,296	4,151,208
10万円を超え	100万円以下	57,485	80,950,132	45,526,649
100万円を超え	200万円以下	53,543	135,100,776	53,912,029
200万円を超え	300万円以下	33,151	126,739,041	43,129,622
300万円を超え	400万円以下	18,433	95,303,766	29,412,586
400万円を超え	550万円以下	15,448	103,422,864	29,200,265
550万円を超え	700万円以下	6,655	55,896,916	13,850,727
700万円を超え	1,000万円以下	5,821	61,555,523	12,309,743
1,000万円を超える金額		5,034	116,278,642	11,129,071
合計		202,820	788,080,956	242,621,900
前年比 (%)		100.6	99.2	100.4
参考	納税義務者1人当り (単位:円)	—	3,885,618	1,196,242
	市民1人当り (単位:円)	—	1,837,785	565,788
	1世帯当り (単位:円)	—	3,986,025	1,227,154

※総所得金額等には分離譲渡所得を含む。  
 ※納税義務者は均等割のみを除く。

2020年度

課税標準額 (千円)	算出税額 (千円)	税額控除額 (千円)	税額調整額及 び減免税額 (千円)	配当割額及び株 式等譲渡所得割 額の控除額 (千円)	所得割額 (千円)
8,682,088	268,079	11,651	13	910	255,505
35,423,483	2,034,823	163,989	1,631	5,758	1,863,445
81,188,747	4,784,207	296,312	499	11,042	4,476,354
83,609,419	4,947,934	354,161	0	7,970	4,585,803
65,891,180	3,887,037	203,687	0	6,311	3,677,039
74,222,599	4,385,117	168,774	0	5,490	4,210,853
42,046,189	2,490,111	108,398	0	3,605	2,378,108
49,245,780	2,921,001	136,730	0	5,675	2,778,596
105,149,571	5,960,217	338,973	0	22,795	5,598,449
545,459,056	31,678,526	1,782,675	2,143	69,556	29,824,152
98.6	99.4	98.8	97.1	83.1	99.5
2,689,375	156,190	8,789	11	—	147,047
1,271,997	73,874	4,157	5	—	69,549
2,758,871	160,226	9,017	11	—	150,847

(4) 課税標準額段階別所得割額等に関する調 (2021年度当初)

課税標準額の段階		区分		
		納税義務者 (人)	総所得金額等 (千円)	所得控除額 (千円)
10万円以下の金額		7,119	10,611,236	4,853,915
10万円を超え	100万円以下	57,804	89,016,048	52,131,859
100万円を超え	200万円以下	55,233	145,268,181	61,849,017
200万円を超え	300万円以下	33,284	131,199,602	47,009,604
300万円を超え	400万円以下	18,135	95,808,045	31,008,770
400万円を超え	550万円以下	14,889	101,124,126	29,717,617
550万円を超え	700万円以下	6,513	55,771,497	14,254,746
700万円を超え	1,000万円以下	5,976	65,041,750	13,261,600
1,000万円を超える金額		4,986	113,313,995	11,198,352
合計		203,939	807,154,480	265,285,480
前年比 (%)		100.6	102.4	109.3
参考	納税義務者1人当り (単位:円)	—	3,957,823	1,300,808
	市民1人当り (単位:円)	—	1,880,813	618,162
	1世帯当り (単位:円)	—	4,032,103	1,325,221

※総所得金額等には分離譲渡所得を含む。  
 ※納税義務者は均等割のみを除く。



2021年度

課税標準額 (千円)	算出税額 (千円)	税額控除額 (千円)	税額調整額及 び減免税額 (千円)	配当割額及び株 式等譲渡所得割 額の控除額 (千円)	所得割額 (千円)
5,757,321	181,622	10,612	21	4,021	166,968
36,884,189	2,085,945	173,303	1,378	7,181	1,904,083
83,419,164	4,925,690	349,973	418	12,247	4,563,052
84,189,998	4,974,897	408,265	129	10,379	4,556,124
64,799,275	3,822,949	252,992	0	8,173	3,561,784
71,406,509	4,220,548	215,317	0	6,802	3,998,429
41,516,751	2,447,960	140,678	0	7,140	2,300,142
51,780,150	3,034,878	181,742	0	6,713	2,846,423
102,115,643	5,881,316	405,249	0	37,816	5,438,251
541,869,000	31,575,805	2,138,131	1,946	100,472	29,335,256
99.3	99.7	119.9	90.8	144.4	98.4
2,657,015	154,830	10,484	10	—	143,843
1,262,651	73,577	4,982	5	—	68,356
2,706,882	157,735	10,681	10	—	146,543

(4) 課税標準額段階別所得割額等に関する調 (2022年度当初)

課税標準額の段階		区分		
		納税義務者 (人)	総所得金額等 (千円)	所得控除額 (千円)
10万円以下の金額		7,060	13,154,731	4,858,321
10万円を超え	100万円以下	57,717	89,317,284	52,191,359
100万円を超え	200万円以下	54,742	145,293,888	61,056,117
200万円を超え	300万円以下	34,043	135,349,691	47,748,214
300万円を超え	400万円以下	18,943	99,932,293	32,130,412
400万円を超え	550万円以下	15,371	104,771,764	30,619,628
550万円を超え	700万円以下	6,958	59,181,642	15,024,644
700万円を超え	1,000万円以下	6,267	68,447,023	13,901,073
1,000万円を超える金額		5,313	123,698,967	11,956,367
合計		206,414	839,147,283	269,486,135
前年比 (%)		101.2	104.0	101.6
参考	納税義務者1人当り (単位:円)	—	4,065,360	1,305,561
	市民1人当り (単位:円)	—	1,955,361	627,950
	1世帯当り (単位:円)	—	4,191,922	1,346,206

※総所得金額等には分離譲渡所得を含む。  
 ※納税義務者は均等割のみを除く。

2022年度

課税標準額 (千円)	算出税額 (千円)	税額控除額 (千円)	税額調整額及 び減免税額 (千円)	配当割額及び株 式等譲渡所得割 額の控除額 (千円)	所得割額 (千円)
8,296,410	255,432	13,400	315	642	241,075
37,125,925	2,087,602	176,906	1,788	6,274	1,902,634
84,237,771	4,921,978	378,896	438	13,830	4,528,814
87,601,477	5,132,773	452,339	0	10,685	4,669,749
67,801,881	3,997,122	295,576	0	8,293	3,693,253
74,152,136	4,369,001	266,192	0	7,801	4,095,008
44,156,998	2,610,924	169,258	0	5,765	2,435,901
54,545,950	3,191,268	217,012	0	16,508	2,957,748
111,742,600	6,343,155	478,846	0	44,233	5,820,076
569,661,148	32,909,255	2,448,425	2,541	114,031	30,344,258
105.1	104.2	114.5	130.6	113.5	103.4
2,759,799	159,433	11,862	12	—	147,007
1,327,411	76,684	5,705	6	—	70,707
2,845,716	164,397	12,231	13	—	151,583

(5) 課税標準額段階別所得割額等に関する調【当初】

課税標準額の段階 区分	給与所得者 ①			営業等所得者 ②		
	納税義務者	総所得金額	所得割額	納税義務者	総所得金額	所得割額
	(人)	(千円)	(千円)	(人)	(千円)	(千円)
10万円以下の金額	4,677	2,976,403	7,976	344	291,785	624
10万円を超え 100万円以下	36,850	53,376,160	1,201,167	2,369	3,537,509	67,797
100万円を超え 200万円以下	44,286	115,004,607	3,620,582	2,095	5,471,111	169,358
200万円を超え 300万円以下	28,832	112,175,012	3,872,968	1,271	4,734,965	176,228
300万円を超え 400万円以下	15,878	82,718,605	3,065,283	781	3,767,171	153,191
400万円を超え 550万円以下	13,215	88,567,773	3,496,963	610	3,786,074	164,579
550万円を超え 700万円以下	5,689	47,803,883	1,976,172	269	2,124,141	96,270
700万円を超え 1,000万円以下	5,136	54,108,685	2,387,145	256	2,585,260	120,248
1,000万円を超える金額	3,631	71,233,897	3,483,100	309	7,327,539	373,734
合計	158,194	627,965,025	23,111,356	8,304	33,625,555	1,322,029
所得別構成比	78.9%	83.2%	83.8%	4.1%	4.5%	4.8%

※短期・長期・株式譲渡所得に係る分離課税分を除く。  
 ※納税義務者は均等割のみを除く。

課税標準額の段階 区分	農業所得者 ③			その他の所得者 ④		
	納税義務者	総所得金額	所得割額	納税義務者	総所得金額	所得割額
	(人)	(千円)	(千円)	(人)	(千円)	(千円)
10万円以下の金額	1	602	1	1,631	1,545,400	2,980
10万円を超え 100万円以下	9	10,968	190	18,088	27,243,867	508,558
100万円を超え 200万円以下	4	9,921	376	8,371	20,925,797	665,646
200万円を超え 300万円以下	3	11,643	401	2,803	10,363,701	389,930
300万円を超え 400万円以下	3	13,786	605	1,168	5,580,804	229,437
400万円を超え 550万円以下	2	12,548	570	744	4,564,886	197,879
550万円を超え 700万円以下	0	0	0	354	2,738,719	125,007
700万円を超え 1,000万円以下	0	0	0	358	3,565,966	172,639
1,000万円を超える金額	0	0	0	626	16,020,679	843,873
合計	22	59,468	2,143	34,143	92,549,819	3,135,949
所得別構成比	0.0%	0.0%	0.0%	17.0%	12.3%	11.4%

※短期・長期・株式譲渡所得に係る分離課税分を除く。  
 ※納税義務者は均等割のみを除く。

課税標準額の段階	区分	合 計 (①~④)				
		納税義務者		総所得金額 (千円)	所得割額	
		(人)	構成比 (%)		(千円)	構成比 (%)
10万円以下の金額		6,653	3.3	4,814,190	11,581	0.1
10万円を超え 100万円以下		57,316	28.5	84,168,504	1,777,712	6.4
100万円を超え 200万円以下		54,756	27.3	141,411,436	4,455,962	16.2
200万円を超え 300万円以下		32,909	16.4	127,285,321	4,439,527	16.1
300万円を超え 400万円以下		17,830	8.9	92,080,366	3,448,516	12.5
400万円を超え 550万円以下		14,571	7.3	96,931,281	3,859,991	14.0
550万円を超え 700万円以下		6,312	3.1	52,666,743	2,197,449	8.0
700万円を超え 1,000万円以下		5,750	2.9	60,259,911	2,680,032	9.7
1,000万円を超える金額		4,566	2.3	94,582,115	4,700,707	17.0
合 計		200,663	100.0	754,199,867	27,571,477	100.0
所得別構成比		100.0%	—	100.0%	100.0%	—

※短期・長期・株式譲渡所得に係る分離課税分を除く。  
 ※納税義務者は均等割のみを除く。

(6) ふるさと納税による控除額

	2018年度	2019年度	2020年度	2021年度	増減(※)
人数(人)	13,950	18,036	17,328	23,458	6,130
寄附金額(円)	1,576,166,122	2,098,520,615	1,980,891,541	2,472,399,154	491,507,613
控除額(円)	686,651,531	909,662,951	884,113,036	1,120,712,338	236,599,302

※2021年度と2020年度の比較

(7) 住宅ローン控除額

	2018年度	2019年度	2020年度	2021年度	増減(※)
人数(人)	9,178	9,795	9,356	9,791	435
控除額(千円)	415,245	444,717	440,811	487,131	46,320

※2021年度と2020年度の比較

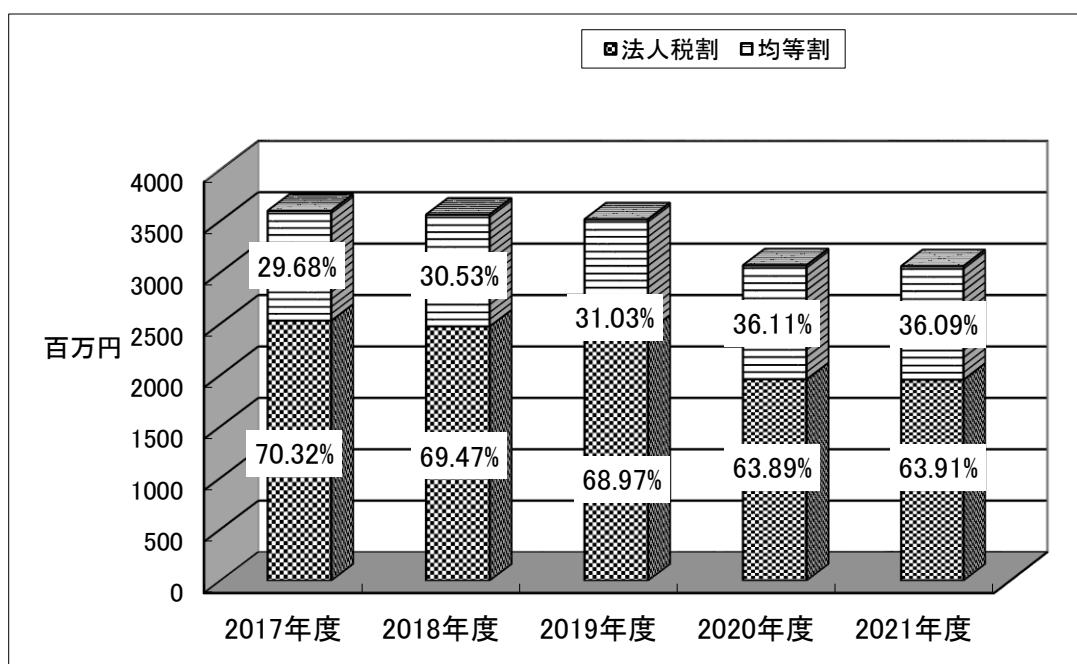
## 9. 法人市民税

### (1) 最終調定額

(単位：千円・件・%)

区分	年度	2020年度		2021年度		増減
			前年比		前年比	
現年	法人税割	1,933,514	80.7	1,914,328	99.0	△ 19,186
	均等割	1,077,306	100.0	1,074,416	99.7	△ 2,890
	計	3,010,820	86.7	2,988,744	99.3	△ 22,076
	件数	13,314	99.8	13,694	102.9	380
過年	法人税割	26,406	90.6	40,631	153.9	14,225
	均等割	30,313	227.0	29,535	97.4	△ 778
	計	56,719	133.5	70,166	123.7	13,447
	件数	775	98.1	676	87.2	△ 99
合計	法人税割	1,959,920	80.8	1,954,959	99.7	△ 4,961
	均等割	1,107,619	101.6	1,103,951	99.7	△ 3,668
	計	3,067,539	87.3	3,058,910	99.7	△ 8,629
	件数	14,089	99.7	14,370	102.0	281

図6. 法人市民税調定額の推移



※各年6月末日調定

## (2) 資本金別調定額 (法人税割額)

(単位：千円・社)

年 度 区 分	2020年度				2021年度				増減			
	法人税割額	構成比	法人数	構成比	法人税割額	構成比	法人数	構成比	法人税割額	構成比	法人数	構成比
50億円を 超えるもの	980,694	50.0	297	2.8	888,882	45.5	298	2.7	△ 91,812	△ 4.5	1.0	△ 0.1
10億円を超え 50億円以下	186,041	9.5	223	2.1	194,712	10.0	233	2.1	8,671	0.5	10.0	0.0
1億円を超え 10億円以下	218,455	11.2	564	5.4	303,443	15.5	553	5.1	84,988	4.3	△ 11.0	△ 0.3
1,000万円を 超え1億円以下	251,266	12.8	1,426	13.5	254,431	13.0	1,430	13.2	3,165	0.2	4.0	△ 0.3
1,000万円以下	323,464	16.5	8,052	76.2	313,493	16.0	8,335	76.9	△ 9,971	△ 0.5	283.0	0.7
合計	1,959,920	100	10,562	100	1,954,961	100	10,849	100	△ 4,959	0.0	287.0	0.0

※法人数は均等割のみの法人を含みます。

## (3) 業種別調定額 (法人税割額)

(単位：千円・社)

年 度 区 分	2020年度				2021年度				増減			
	法人税割額	構成比	法人数	構成比	法人税割額	構成比	法人数	構成比	法人税割額	構成比	法人数	構成比
農 業	570	0.0	21	0.2	803	0.0	22	0.2	233	0.0	1	0.0
建 設 業	192,537	9.8	1,563	14.8	167,342	8.6	1,597	14.7	△ 25,195	△ 1.2	34	△ 0.1
製 造 業	214,017	10.9	651	6.2	210,300	10.8	659	6.1	△ 3,717	△ 0.1	8	△ 0.1
電気・ガス・ 熱供給・水道業	40,970	2.1	42	0.4	33,448	1.7	41	0.4	△ 7,522	△ 0.4	△ 1	0.0
情報通信業	57,729	3.0	512	4.9	114,175	5.8	537	4.9	56,446	2.8	25	0.0
運輸業	47,796	2.5	208	2.0	39,387	2.0	209	1.9	△ 8,409	△ 0.5	1	△ 0.1
卸・小売業	490,747	25.1	2,372	22.5	446,481	22.9	2,365	21.8	△ 44,266	△ 2.2	△ 7	△ 0.7
金融・保険業	461,202	23.5	173	1.6	374,884	19.2	174	1.6	△ 86,318	△ 4.3	1	0.0
不動産業	180,146	9.2	1,250	11.8	160,045	8.2	1,319	12.2	△ 20,101	△ 1.0	69	0.4
飲食店、宿泊業	24,409	1.2	679	6.4	36,904	1.9	700	6.5	12,495	0.7	21	0.1
医療、福祉	78,261	4.0	530	5.0	84,651	4.3	552	5.1	6,390	0.3	22	0.1
教育、学習支援	4,892	0.2	151	1.4	6,546	0.3	153	1.4	1,654	0.1	2	0.0
複合サービス事業	9,622	0.5	18	0.2	12,180	0.6	17	0.2	2,558	0.1	△ 1	0.0
サービス業	157,022	8.0	2,388	22.6	267,813	13.7	2,504	23.0	110,791	5.7	116	0.4
公務	0	0.0	1	0.0	0	0.0	0	0.0	0	0.0	△ 1	0.0
分類不能の産業	0	0.0	3	0.0	0	0.0	0	0.0	0	0.0	△ 3	0.0
合計	1,959,920	100	10,562	100	1,954,959	100	10,849	100	△ 4,961	0.0	287	0.0

※法人数は均等割のみの法人を含みます。



## 10. 固定資産税・都市計画税

### (1) 当初調定額

(単位：人・千円)

区分		年度		増減	
		※2021年度	2022年度		
固定資産税	納税義務者数		140,145	141,583	1,438
	課税標準額	土地	841,973,544	845,249,628	3,276,084
		家屋	806,785,743	858,230,601	51,444,858
		合計	1,648,759,287	1,703,480,229	54,720,942
	調定額		22,312,010	23,092,387	780,377
都市計画税	納税義務者数		136,422	137,561	1,139
	課税標準額	土地	1,213,786,971	1,219,555,945	5,768,974
		家屋	794,009,412	844,698,553	50,689,141
		合計	2,007,796,383	2,064,254,498	56,458,115
	調定額		4,767,433	4,903,227	135,794

※新型コロナウイルス感染症等に係る課税標準の特例措置を含む（家屋）

※各年6月末日調定

### (2) 最終調定額

(単位：人・千円)

区分		年度		増減	
		2020年度	2021年度		
固定資産税	納税義務者		139,509	140,645	1,136
	課税標準額	土地	850,911,860	842,001,063	△ 8,910,797
		家屋	840,223,029	837,266,310	△ 2,956,719
		合計	1,691,134,889	1,679,267,373	△ 11,867,516
	調定額		22,880,495	22,733,569	△ 146,926
都市計画税	納税義務者		135,378	136,596	1,218
	課税標準額	土地	1,225,679,017	1,213,839,633	△ 11,839,384
		家屋	826,470,149	824,477,624	△ 1,992,525
		合計	2,052,149,166	2,038,317,257	△ 13,831,909
	調定額		4,872,210	4,839,853	△ 32,357

## 1 1. 固定資産税（償却資産）

### （1）当初調定額

（単位：人・千円）

区分		年度		
		※2021年度	2022年度	増減
市長決定分	納税義務者	3,673	4,022	349
	課税標準額	141,551,008	144,731,535	3,180,527
	調定額	1,979,935	2,024,290	44,355
総務大臣配分	納税義務者	20	20	0
	課税標準額	70,431,111	71,109,977	678,866
	調定額	986,034	995,539	9,505
合計	納税義務者	3,693	4,042	349
	課税標準額	211,982,119	215,841,512	3,859,393
	調定額	2,965,969	3,019,829	53,860

※新型コロナウイルス感染症等に係る課税標準の特例措置を含む  
 ※各年6月末日調定

### （2）最終調定額

（単位：人・千円）

区分		年度		
		2020年度	2021年度	増減
市長決定分	調定額	2,367,664	2,056,196	△ 311,468
総務大臣及び 都知事配分	調定額	964,850	986,734	21,884
合計	調定額	3,332,514	3,042,930	△ 289,584

## 12. 縦覧・固定資産審査件数【当初】

(単位：人・件)

区分		年度		増減
		2021年度	2022年度	
土地	縦覧者数	3 855	2 848	△ 1 △ 7
	審査件数	0	0	0
家屋	縦覧者数	3 589	1 582	△ 2 △ 7
	審査件数	1	0	△ 1
償却資産	縦覧者数	縦覧制度廃止 201	縦覧制度廃止 212	縦覧制度廃止 11
	審査件数	0	0	0
合計	縦覧者数	6 1,645	3 1,642	△ 3 △ 3
	審査件数	1	0	△ 1

※縦覧者数上段欄は縦覧帳簿の縦覧者数。下段は縦覧期間中の名寄帳の閲覧者数。

## 13. 国有資産等所在市交付金及び納付金【当初】

(単位：千円)

区分		年度		増減
		2021年度	2022年度	
交付金	東京都	506,905	484,230	△ 22,675
	総務省	0	0	0
	財務省	18,341	18,271	△ 70
	神奈川県内 広域水道企業団	152	152	0
	横浜市	883	883	0
納付金	日本郵政公社	0	0	0
合計		526,281	503,536	△ 22,745

#### 14. 固定資産概要調書（土地）【当初】

##### (1) 総括表

地目		地 積				決 定			
		非課税地積 (イ) (㎡)	評価総地積 (ロ) (㎡)	法定免税点 未満のもの (ロ)-(二) (ハ) (㎡)	法定免税点 以上のもの (二) (㎡)	総額 (ホ) (千円)	法定免税点 未満のもの (ホ)-(ト) (ヘ) (千円)		
田	一般田	164,882	445,872	44,586	401,286	40,309	3,986		
	宅地介在田等	91,436	23,481	29	23,452	517,843	502		
	計	256,318	469,353	44,615	424,738	558,152	4,488		
畑	一般畑	733,750	3,764,731	313,227	3,451,504	231,808	18,898		
	宅地介在畑等	233,627	775,283	2,886	772,397	34,581,134	5,059		
	計	967,377	4,540,014	316,113	4,223,901	34,812,942	23,957		
山林	一般山林	2,787,143	4,600,376	712,857	3,887,519	178,151	27,518		
	介在山林	72,801	869,301	957	868,344	11,653,930	7,381		
	計	2,859,944	5,469,677	713,814	4,755,863	11,832,081	34,899		
宅地	小規模住宅用地		20,680,858	5,252	20,675,606	1,864,613,382	377,117		
	一般住宅用地		2,672,210	809	2,671,401	212,276,778	41,521		
	商業地等(非住宅用地)		5,187,330	163	5,187,167	618,282,159	6,420		
	計	2,223,732	28,540,398	6,224	28,534,174	2,695,172,319	425,058		
塩田		0							
鉱泉地		0	0	0	0	0	0		
池沼		13,126	0	0	0	0	0		
牧場		0	0	0	0	0	0		
原野		11,260	0	0	0	0	0		
雑種地	ゴルフ場の用地		0	694,381	0	694,381	3,597,416	0	
	遊園地等の用地		0	0	0	0	0	0	
	鉄軌道用地	単体利用	3,367	448,943	7	448,936	21,458,800	319	
		複合利用	小規模住宅用地		0	0	0	0	0
			一般住宅用地		0	0	0	0	0
			住宅用地以外		14,350	0	14,350	13,821,338	0
	計			14,350	0	14,350	13,821,338	0	
	その他の雑種地		1,046,039	1,615,234	4,039	1,611,195	42,114,449	53,850	
計		1,049,406	2,772,908	4,046	2,768,862	80,992,003	54,169		
その他		15,030,434							
合計		22,411,597	41,792,350	1,084,812	40,707,538	2,823,367,497	542,571		

価 格		筆 数				単位当たり価格	
法定免税点 以上のもの (ト) (千円)	(ト)にかかる 課税標準額 (ヌ) (千円)	非課税地 筆数 (ル) (筆)	評価総筆数 (ヲ) (筆)	法定免税点 未満のもの (ヲ)-(カ) (ワ) (筆)	法定免税点 以上のもの (カ) (筆)	平均価格 (ホ)/(ロ) (ヨ) (円/㎡)	最高価格 (タ) (円/㎡)
36,323	36,323	635	1,826	202	1,624	90	167
517,341	167,855	581	137	2	135	22,054	50,340
553,664	204,178	1,216	1,963	204	1,759	1,189	50,340
212,910	212,910	1,040	6,976	619	6,357	62	235
34,576,075	13,153,047	952	3,049	22	3,027	44,605	199,515
34,788,985	13,365,957	1,992	10,025	641	9,384	7,668	199,515
150,633	150,633	2,569	5,299	1,628	3,671	39	183
11,646,549	7,983,284	88	1,860	32	1,828	13,406	71,300
11,797,182	8,133,917	2,657	7,159	1,660	5,499	2,163	71,300
1,864,236,265	307,777,600		127,431	612	126,819	90,161	1,511,795
212,235,257	70,285,909		29,575	141	29,434	79,439	515,920
618,275,739	389,887,774		17,283	35	17,248	119,191	1,931,143
2,694,747,261	767,951,283	3,584	174,289	788	173,501	94,434	1,931,143
		0					
0	0	0	0	0	0	0	0
0	0	16	0	0	0	0	0
0	0	0	0	0	0	0	0
0	0	34	0	0	0	0	0
3,597,416	2,518,191	0	615	0	615	5,181	5,700
0	0	0	0	0	0	0	0
21,458,481	13,419,684	28	878	2	876	47,798	394,000
0	0		0	0	0	0	0
0	0		0	0	0	0	0
13,821,338	7,522,188		67	0	67	963,159	1,448,865
13,821,338	7,522,188		67	0	67	963,159	1,448,865
42,060,599	28,858,146	3,567	6,713	424	6,289	26,073	650,789
80,937,834	52,318,209	3,595	8,273	426	7,847	29,208	1,448,865
		73,367					
2,822,824,926	841,973,544	86,461	201,709	3,719	197,990	67,557	

(2) 納税義務者数

(単位：人)

区分	年度	2021年度	2022年度	増減
	総数	99,635	100,455	820
	法定免税点未満	2,308	2,303	△ 5
	法定免税点以上	97,327	98,152	825

(3) 評価総地積

(単位：千㎡・%)

区分	年度	2020年度		2021年度		2022年度	
		地積	構成比	地積	構成比	地積	構成比
田	評価総地積	478	1.1	469	1.1	452	1.1
	法定免税点未満	41		45		45	
	法定免税点以上	437		425		407	
畑	評価総地積	4,611	11.0	4,540	10.9	4,454	10.7
	法定免税点未満	317		316		314	
	法定免税点以上	4,294		4,224		4,140	
山林	評価総地積	5,522	13.2	5,470	13.1	5,435	13.0
	法定免税点未満	710		714		714	
	法定免税点以上	4,812		4,756		4,721	
宅地	評価総地積	28,475	68.0	28,540	68.3	28,629	68.6
	法定免税点未満	6		6		6	
	法定免税点以上	28,469		28,534		28,623	
雑種地	評価総地積	2,779	6.6	2,773	6.6	2,783	6.7
	法定免税点未満	4		4		4	
	法定免税点以上	2,775		2,769		2,779	
合計	評価総地積	41,865	100.0	41,792	100.0	41,753	100.0
	法定免税点未満	1,079		1,085		1,083	
	法定免税点以上	40,786		40,708		40,671	

## (4) 評価総筆数

(単位：筆)

区分		年度		増減
		2021年度	2022年度	
田	評価総筆数	1,963	1,893	△ 70
	法定免税点未満	204	204	0
	法定免税点以上	1,759	1,689	△ 70
畑	評価総筆数	10,025	9,849	△ 176
	法定免税点未満	641	637	△ 4
	法定免税点以上	9,384	9,212	△ 172
山林	評価総筆数	7,159	7,102	△ 57
	法定免税点未満	1,660	1,664	4
	法定免税点以上	5,499	5,438	△ 61
宅地	評価総筆数	174,289	175,275	986
	法定免税点未満	788	780	△ 8
	法定免税点以上	173,501	174,495	994
雑種地	評価総筆数	8,273	8,310	37
	法定免税点未満	426	441	15
	法定免税点以上	7,847	7,869	22
合計	評価総筆数	201,709	202,429	720
	法定免税点未満	3,719	3,726	7
	法定免税点以上	197,990	198,703	713

## (5) 決定価格（評価額）及び課税標準額

(単位：千円)

区分		年度		増減
		2021年度	2022年度	
田	総額	558,152	507,951	△ 50,201
	法定免税点未満	4,488	4,483	△ 5
	法定免税点以上	553,664	503,468	△ 50,196
	法定免税点以上の課税標準額	204,178	197,376	△ 6,802
畑	総額	34,812,942	32,997,579	△ 1,815,363
	法定免税点未満	23,957	24,050	93
	法定免税点以上	34,788,985	32,973,529	△ 1,815,456
	法定免税点以上の課税標準額	13,365,957	12,957,552	△ 408,405
山林	総額	11,832,081	11,600,205	△ 231,876
	法定免税点未満	34,899	34,962	63
	法定免税点以上	11,797,182	11,565,243	△ 231,939
	法定免税点以上の課税標準額	8,133,917	7,994,115	△ 139,802
宅地	総額	2,695,172,319	2,689,852,803	△ 5,319,516
	法定免税点未満	425,058	416,879	△ 8,179
	法定免税点以上	2,694,747,261	2,689,435,924	△ 5,311,337
	法定免税点以上の課税標準額	767,951,283	771,429,752	3,478,469
雑種地	総額	80,992,003	80,436,614	△ 555,389
	法定免税点未満	54,169	55,509	1,340
	法定免税点以上	80,937,834	80,381,105	△ 556,729
	法定免税点以上の課税標準額	52,318,209	52,670,600	352,391
合計	総額	2,823,367,497	2,815,395,152	△ 7,972,345
	法定免税点未満	542,571	535,883	△ 6,688
	法定免税点以上	2,822,824,926	2,814,859,269	△ 7,965,657
	法定免税点以上の課税標準額	841,973,544	845,249,395	3,275,851



## 15. 固定資産概要調書（家屋）【当初】

### （1）総括表

区分		総数（イ）	法定免税点未満のもの（ロ）	法定免税点以上のもの（イ）－（ロ）（ハ）
納税義務者（人）		119,956	884	119,072
棟数（棟）	木造	90,729	741	89,988
	木造以外	25,711	341	25,370
	合計	116,440	1,082	115,358
床面積（㎡）	木造	10,046,370	33,452	10,012,918
	木造以外	9,194,600	134,265	9,060,335
	合計	19,240,970	167,717	19,073,253
決定価格（千円）	木造	304,256,404	428,053	303,828,351
	木造以外	518,485,005	9,072,380	509,412,625
	合計	822,741,409	9,500,433	813,240,976
単位当たり価格（円）	木造	30,285	12,796	30,344
	木造以外	56,390	67,571	56,224
	合計	42,760	56,646	42,638

非課税家屋棟数及び床面積	
棟数（棟）	1,477
床面積（㎡）	1,723,924

### （2）納税義務者数

（単位：人）

区分	年度		
	2021年度	2022年度	増減
総数	119,956	121,377	1,421
法定免税点未満	884	699	△ 185
法定免税点以上	119,072	120,678	1,606

## (3) 評価総床面積

(単位：㎡)

区分		年度		2021年度	2022年度	増減
木造	一般住宅用	評価床面積		9,755,038	9,846,860	91,822
		(法定免税点未満分)		16,753	8,085	△ 8,668
	その他の用	評価床面積		291,332	290,408	△ 924
		(法定免税点未満分)		16,699	12,715	△ 3,984
	計	評価床面積		10,046,370	10,137,268	90,898
		(法定免税点未満分)		33,452	20,800	△ 12,652
木造以外	一般住宅用	評価床面積		6,040,003	6,101,539	61,536
		(法定免税点未満分)		27548	122	△ 27,426
	その他の用	評価床面積		3,154,597	3,280,338	125,741
		(法定免税点未満分)		106,717	3,316	△ 103,401
	計	評価床面積		9,194,600	9,381,877	187,277
		(法定免税点未満分)		134,265	3,438	△ 130,827
合計	一般住宅用	評価床面積		15,795,041	15,948,399	153,358
		(法定免税点未満分)		44,301	8,207	△ 36,094
	その他の用	評価床面積		3,445,929	3,570,746	124,817
		(法定免税点未満分)		123,416	16,031	△ 107,385
	計	評価床面積		19,240,970	19,519,145	278,175
		(法定免税点未満分)		167,717	24,238	△ 143,479

## (4) 評価総棟数

(単位：棟)

区分		年度		2021年度	2022年度	増減
木造	一般住宅用	評価棟数		86,830	87,838	1,008
		(法定免税点未満分)		226	160	△ 66
	その他の用	評価棟数		3,899	3,900	1
		(法定免税点未満分)		515	475	△ 40
	計	評価棟数		90,729	91,738	1,009
		(法定免税点未満分)		741	635	△ 106
木造以外	一般住宅用	評価棟数		15,336	15,160	△ 176
		(法定免税点未満分)		47	7	△ 40
	その他の用	評価棟数		10,375	10,316	△ 59
		(法定免税点未満分)		294	153	△ 141
	計	評価棟数		25,711	25,476	△ 235
		(法定免税点未満分)		341	160	△ 181
合計	一般住宅用	評価棟数		102,166	102,998	832
		(法定免税点未満分)		273	167	△ 106
	その他の用	評価棟数		14,274	14,216	△ 58
		(法定免税点未満分)		809	628	△ 181
	計	評価棟数		116,440	117,214	774
		(法定免税点未満分)		1,082	795	△ 287

## (5) 決定価格（評価額）及び課税標準額

(単位：千円)

区分		年度	2021年度	2022年度	増減
木造	一般住宅用	総額	299,604,178	311,715,520	12,111,342
		法定免税点未満	323,366	16,538	△ 306,828
		法定免税点以上	299,280,812	311,698,982	12,418,170
	その他の用	総額	4,652,226	4,795,672	143,446
		法定免税点未満	104,687	23,973	△ 80,714
		法定免税点以上	4,547,539	4,771,699	224,160
	計	総額	304,256,404	316,511,192	12,254,788
		法定免税点未満	428,053	40,511	△ 387,542
		法定免税点以上	303,828,351	316,470,681	12,642,330
木造以外	一般住宅用	総額	325,020,058	332,872,460	7,852,402
		法定免税点未満	1,658,534	838	△ 1,657,696
		法定免税点以上	323,361,524	332,871,622	9,510,098
	その他の用	総額	193,464,947	209,127,845	15,662,898
		法定免税点未満	7,413,846	18,310	△ 7,395,536
		法定免税点以上	186,051,101	209,109,535	23,058,434
	計	総額	518,485,005	542,000,305	23,515,300
		法定免税点未満	9,072,380	19,148	△ 9,053,232
		法定免税点以上	509,412,625	541,981,157	32,568,532
合計	一般住宅用	総額	624,624,236	644,587,980	19,963,744
		法定免税点未満	1,981,900	17,376	△ 1,964,524
		法定免税点以上	622,642,336	644,570,604	21,928,268
	その他の用	総額	198,117,173	213,923,517	15,806,344
		法定免税点未満	7,518,533	42,283	△ 7,476,250
		法定免税点以上	190,598,640	213,881,234	23,282,594
	計	総額	822,741,409	858,511,497	35,770,088
		法定免税点未満	9,500,433	59,659	△ 9,440,774
		法定免税点以上	813,240,976	858,451,838	45,210,862

16. 固定資産概要調書（償却資産）【当初】

(1) 総括表

(単位：千円)

種類	区分	決定価格	課税標準額	課税標準額の内訳	
				法第349条の3 又は法附則第 15条の規定の 適用を受ける もの (イ)	(イ)以外のもの (ロ)
市町村長 が価格等 を決定し たもの	構築物	59,559,892	58,527,033	1,016,742	57,510,291
	機械及び装置	15,718,273	15,120,370	330,963	14,789,407
	船舶	689	538	151	387
	航空機	10,396	10,396	0	10,396
	車両及び運搬具	263,668	262,968	701	262,267
	工具・器具及び備品	68,194,764	67,629,703	555,007	67,074,696
	調整額	0	0		0
	計 (ハ)	143,747,682	141,551,008	1,903,564	139,647,444
法第38 9条関係	総務大臣が価格等を 決定して配分したもの	75,232,586	70,431,111		
	道府県知事が価格等を 決定して配分したもの				
	計 (ニ)	75,232,586	70,431,111		
法第743条第1項の規定により 道府県知事が価格等を決定したも の (ホ)					
合 計 (ハ) + (ニ) + (ホ)		218,980,268	211,982,119		
内訳	市町村分の額		211,982,119		
	道府県分の額				

(2) 納税義務者数

(単位：人)

区分	総数 (イ)	法定免税点 未満のもの (ロ)	法定免税点 以上のもの (イ) - (ロ) (ハ)
納税義務者数	11,208	7,166	4,042

(3) 納税義務者数 (法定免税点以上のもの)

(単位：人)

年度別	2021年度	2022年度	増減
納税義務者数	3,693	4,042	349

(4) 決定価格 (評価額) 及び課税標準額

(単位：千円)

区分		年度		増減
		2021年度	2022年度	
市長決定分	決定価格	143,747,682	145,190,600	1,442,918
	課税標準額	141,551,008	144,731,535	3,180,527
法第389条関係 大臣配分	決定価格	75,232,586	75,995,673	763,087
	課税標準額	70,431,111	71,109,977	678,866
合計	決定価格	218,980,268	221,186,273	2,206,005
	課税標準額	211,982,119	215,841,512	3,859,393

## 17. 軽自動車税

### (1) 当初調定額

(単位：件・千円)

区分	年度	2021年度		2022年度		増減	
		件数	調定額	件数	調定額	件数	調定額
原動機付自転車		26,775	57,239	26,790	57,427	15	188
	第一種	17,664	35,328	17,264	34,528	△ 400	△ 800
	ミニカー	339	1,254	335	19,663	△ 4	18,409
	第二種乙	991	1,982	998	1,996	7	14
	第二種甲	7,781	18,675	8,193	1,240	412	△ 17,435
軽自動車		51,255	409,149	52,146	429,841	891	20,692
	二輪車	6,138	22,097	6,285	22,626	147	529
	三輪車	6	28	6	28	0	0
	四輪乗用	34,291	334,816	34,931	353,834	640	19,018
	四輪貨物	10,820	52,208	10,924	53,353	104	1,145
小型特殊自動車		452	1,638	452	1,641	0	3
	農耕作業用	294	706	293	703	△ 1	△ 3
	その他	158	932	159	938	1	6
二輪の小型自動車		5,660	33,960	5,756	34,531	96	571
合計		84,142	501,986	85,144	523,440	1,002	21,454

※町田市アメリカ合衆国軍隊の構成員等の所有する軽自動車等を除く。

※各年6月末日調定

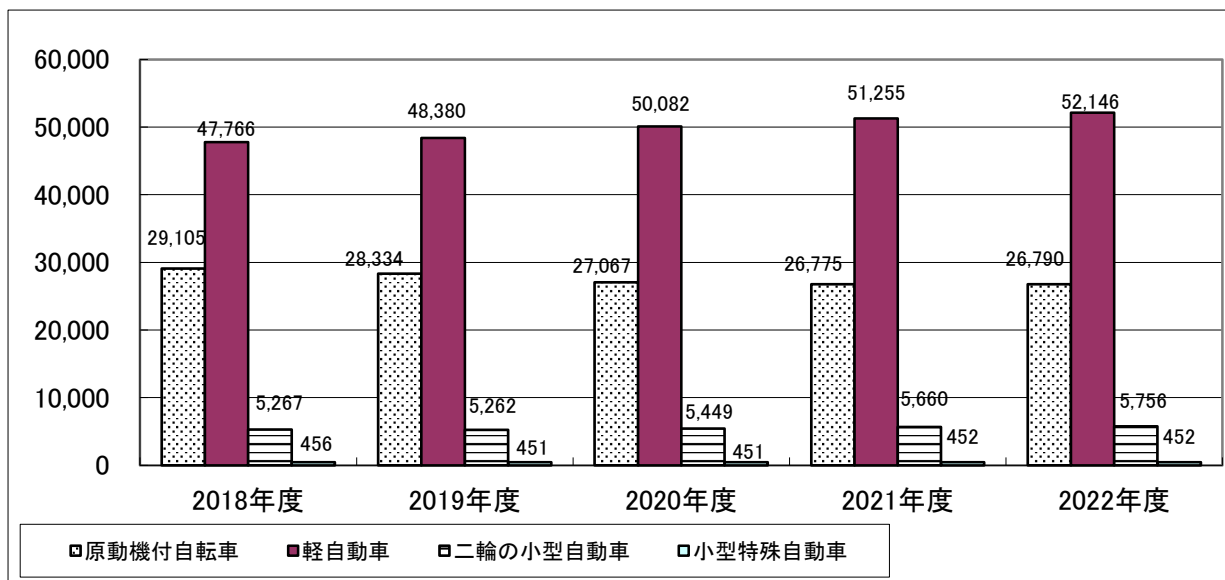
### (2) 最終調定額

(単位：件・千円)

区分	年度	2020年度		2021年度		増減	
		件数	調定額	件数	調定額	件数	調定額
種別割	原動機付自転車	27,011	57,559	26,722	57,124	△ 289	△ 435
	第一種	18,169	36,338	17,620	35,240	△ 549	△ 1,098
	ミニカー	315	1,166	335	1,240	20	74
	第二種乙	1,025	2,050	991	1,982	△ 34	△ 68
	第二種甲	7,502	18,005	7,776	18,662	274	657
	軽自動車	49,136	382,153	50,246	400,144	1,110	17,991
	二輪車	5,949	21,416	6,068	21,844	119	428
	三輪車	6	28	6	28	0	0
	四輪乗用	32,768	310,924	33,452	326,549	684	15,625
	四輪貨物	10,413	49,785	10,720	51,723	307	1,938
	小型特殊自動車	450	1,636	450	1,630	0	△ 6
	農耕作業用	291	698	293	703	2	5
	その他	159	938	157	927	△ 2	△ 11
	二輪の小型自動車	5,418	32,503	5,563	33,373	145	870
	過年度課税	19	52	5	12	△ 14	△ 40
	環境性能割		1,216	21,212	1,352	23,581	136
合計		83,250	495,115	84,338	515,864	1,088	20,749

※町田市アメリカ合衆国軍隊の構成員等の所有する軽自動車等を除く

図7. 車種別当初課税台数



(3) 車種別登録・廃車台数

(単位：台・%)

区分	年度	2020年度				2021年度			
		登録	廃車	最終	前年比	登録	廃車	最終	前年比
原動機付自転車		4,819	5,070	31,681	99.2	4,227	4,111	31,797	100.4
第一種		2,989	3,511	22,020	97.7	2,408	2,746	21,682	98.5
ミニカー		79	61	361	105.2	58	58	361	100.0
第二種乙		182	206	1,148	98.0	162	153	1,157	100.8
第二種甲		1,569	1,292	8,152	103.5	1,599	1,154	8,597	105.5
軽自動車		14,292	14,219	52,633	100.1	10,557	9,383	53,807	102.2
二輪車		1,234	1,179	6,678	100.8	1,181	879	6,980	104.5
三輪車		0	0	7	100.0	0	0	7	100.0
四輪乗用		10,051	10,107	34,590	99.8	7,469	6,746	35,313	102.1
四輪貨物		3,007	2,933	11,358	100.7	1,907	1,758	11,507	101.3
小型特殊自動車		23	24	498	99.8	27	21	504	101.2
農耕作業用		16	16	329	100.0	21	16	334	101.5
その他		7	8	169	99.4	6	5	170	100.6
二輪の小型自動車		1,156	1,108	5,777	100.8	1,192	888	6,081	105.3
合計		20,290	20,421	90,589	99.9	16,003	14,403	92,189	101.8

※ 非課税車両を含む。

## 18. 市たばこ税

### 最終調定額

年度		2020年度	2021年度	増減
区分				
売渡本数（千本）		370,749	365,673	△ 5,076
税率（円／千本）		5,692 6,122	6,122 6,552	
調定額（千円）		2,178,297	2,305,910	127,613
備考 （1箱（20本） 当たりの税額）	除く旧3級品	113円84銭 122円44銭	122円44銭 131円04銭	

#### ※紙巻たばこ等に係る税率の改正

平成27年度税制改正により、旧3級品たばこは特例税率を段階的に引上げ、2019年10月1日から旧3級品の特例がなくなりました。また、平成30年度税制改正により、市たばこ税率についても段階的に引き上げます。

#### 市たばこ税率

（単位：円／千本）

改正日	2015. 4. 1	2016. 4. 1	2017. 4. 1	2018. 4. 1
除く旧3級品	5,262	5,262	5,262	5,262
旧3級品	2,495	2,925	3,355	4,000
改正日	2018. 10. 1	2019. 10. 1	2020. 10. 1	2021. 10. 1
除く旧3級品	5,692	5,692	6,122	6,552
旧3級品	4,000			

#### ※手持ち品課税分（増税分）

市たばこ税は、消費者に販売された時点の税率を適用します。税率が変わる時点でたばこ販売者が在庫として所有するたばこについては、旧税率で課税されているため、新税率との差額を課税するのが手持ち品課税です。（二段書きは上段：除く旧3級品、下段：旧3級品）

年度	2020年度	2021年度	増減
区分 売渡本数（千本）	18,068	18,404	336
増税率（円／千本）	430	430	0
調定額（千円）	7,769	7,914	145



## 19. 入湯税

最終調定額

(単位：人・千円)

区分	年度		
	2020年度	2021年度	増減
特別徴収義務者数	3	3	0
入湯客数	27,930	20,106	△ 7824
調定額	4,190	3,016	△ 1174

## 20. 事業所税

最終調定額

(単位：件・千㎡・千円)

区分	年度				
	2020年度	2021年度	増減		
事業に係る事業所税	資産割	件数	359	349	△ 10
		課税標準となる床面積	1,232	1,245	13
		調定額	739,231	746,774	7,543
	従業者割	件数	78	71	△ 7
		課税標準額	48,693,665	46,296,606	△ 2,397,059
		調定額	121,733	115,697	△ 6,036
	計	件数	371	359	△ 12
		調定額	860,964	862,471	1,507
		納税義務者	379	361	△ 18

## 2 1. 市税減免額

(単位：円・人)

区分		年度	2020年度		2021年度		増減	
			減免税額	人員	減免税額	人員	減免税額	人員
市民税	個人	生活保護受給者	3,876,260	113	2,873,900	92	△ 1,002,360	△ 21
		生活困窮者	0	0	63,300	1	63,300	1
		学生	0	0	0	0	0	0
		その他	58,000	1	0	0	△ 58,000	△ 1
		計	3,934,260	114	2,937,200	93	△ 997,060	△ 21
	法人	5,574,700	114	5,599,600	114	24,900	0	
固定資産税	生活保護受給者	1,383,000	49	1,425,000	56	42,000	7	
	生活困窮者	0	0	0	0	0	0	
	災害を受けた者	149,000	9	149,000	5	0	△ 4	
	医療施設	89,614,000	188	88,066,000	182	△ 1,548,000	△ 6	
	幼稚園	27,621,000	13	75,196,000	9	47,575,000	△ 4	
	公益のため専用する者等その他	149,413,000	1,298	233,877,000	1,314	84,464,000	16	
	計	268,180,000	1,557	398,713,000	1,566	130,533,000	9	
軽自動車税		8,266,600	964	8,707,100	980	440,500	16	
事業所税		9,605,400	15	9,346,200	16	△ 259,200	1	
都市計画税	医療施設	9,126,000	184	8,861,000	178	△ 265,000	△ 6	
	幼稚園	4,629,000	8	4,626,000	9	△ 3,000	1	
	その他	26,779,000	1,326	26,633,000	1,347	△ 146,000	21	
	計	40,534,000	1,518	40,120,000	1,534	△ 414,000	16	
合計		336,094,960	4,282	465,423,100	4,303	129,328,140	21	

## 22. 市税収納状況

(単位：千円・%)

区分	年度	2020年度	2021年度	内訳		増減
				現年課税分	滞納繰越分	
予算額		68,830,713	67,626,179	67,276,695	349,484	△ 1,204,534
調定額		69,957,025	69,295,532	68,648,222	647,310	△ 661,493
収入済額		69,256,763	68,786,200	68,402,131	384,069	△ 470,563
還付未済額		4,536	18,071	13,446	4,625	13,535
不納欠損額		48,855	36,553	2,947	33,606	△ 12,302
収入未済額		655,942	490,850	256,589	234,261	△ 165,092
調定に対する収入歩合		99.0	99.3	99.6	59.3	0.3

## 23. エルタックスによる収納状況

(単位：件・千円)

税目	2020年度		2021年度		増減	
	件数	収納額	件数	収納額	件数	収納額
市・都民税 (特別徴収)	14,222	822,992,000	36,028	2,170,036,041	21,806	1,347,044,041
法人市民税	933	338,690,000	2,036	654,897,800	1,103	316,207,800
事業所税	26	63,116,100	60	122,303,900	34	59,187,800
合計	15,181	1,224,798,100	38,124	2,947,237,741	22,943	1,722,439,641

## 24. 納付方法別収納状況（エルタックス除く）

（単位：件・千円）

税目	区分	2020年度		2021年度		増減	
		件数	収納額	件数	収納額	件数	収納額
市・都民税 （普通徴収）	コンビニ	104,126	2,940,627,953	96,555	2,651,172,954	△ 7,571	△ 289,454,999
	口座振替	38,877	3,845,646,914	43,215	3,746,646,302	4,338	△ 99,000,612
	クレジットカード納付	4,100	140,561,320	4,873	201,789,991	773	61,228,671
	キャッシュレス決済	4,666	198,489,388	16,530	552,531,772	11,864	354,042,384
	金融機関及び 町田市役所の窓口	80,729	207,283,025	74,230	5,005,568,282	△ 6,499	4,798,285,257
固定資産税 都市計画税	コンビニ	180,257	4,603,905,608	160,892	3,906,238,305	△ 19,365	△ 697,667,303
	口座振替	184,901	11,636,783,900	220,430	11,469,156,900	35,529	△ 167,627,000
	クレジットカード納付	6,835	222,146,800	9,116	270,611,500	2,281	48,464,700
	キャッシュレス決済	6,559	215,992,052	27,960	764,531,973	21,401	548,539,921
	金融機関及び 町田市役所の窓口	182,313	9,463,785,784	22,833	4,603,830,066	△ 159,480	△ 4,859,955,718
軽自動車税	コンビニ	53,893	305,354,443	49,713	291,756,205	△ 4,180	△ 13,598,238
	口座振替	3,421	18,829,800	3,555	20,388,400	134	1,558,600
	クレジットカード納付	1,068	6,018,600	1,546	8,796,600	478	2,778,000
	キャッシュレス決済	1,323	6,873,750	5,977	31,543,000	4,654	24,669,250
	金融機関及び 町田市役所の窓口	22,397	136,034,143	1,106	137,606,448	△ 21,291	1,572,305
市・都民税 （特別徴収）	金融機関及び 町田市役所の窓口	430,759	35,729,553,849	376,455	30,948,931,907	△ 54,304	△ 4,780,621,942
法人市民税	金融機関及び 町田市役所の窓口	13,253	2,671,612,833	13,372	2,392,718,253	119	△ 278,894,580
事業所税	金融機関及び 町田市役所の窓口	353	785,496,400	318	801,910,720	△ 35	16,414,320
合計	コンビニ	338,276	7,849,888,004	307,160	6,849,167,464	△ 31,116	△ 1,000,720,540
	口座振替	227,199	15,501,260,614	267,200	15,236,191,602	40,001	△ 265,069,012
	クレジットカード納付	12,003	368,726,720	15,535	481,198,091	3,532	112,471,371
	キャッシュレス決済	12,548	421,355,190	50,467	1,348,606,745	37,919	927,251,555
	金融機関及び 町田市役所の窓口	729,804	48,993,766,034	488,314	43,890,565,676	△ 241,490	△ 5,103,200,358

## 25. 市税過誤納還付金及び還付加算金調

(単位：円・件)

区分	年度	2020年度		2021年度		増減	
		件数	金額	件数	金額	件数	金額
歳 入 還 付	市・都民税（個人）	7,234	151,776,153	6,499	139,643,658	△ 735	△ 12,132,495
	市民税（法人）	727	63,930,352	666	41,753,860	△ 61	△ 22,176,492
	固定資産税・都市計画税	1,176	21,490,420	762	26,291,254	△ 414	4,800,834
	軽自動車税	109	635,200	117	594,600	8	△ 40,600
	たばこ税	0	0	0	0	0	0
	特別土地保有税	0	0	0	0	0	0
	入湯税	0	0	0	0	0	0
	事業所税	11	10,944,200	14	41,569,320	3	30,625,120
	延滞金	42	193,400	41	346,011	△ 1	152,611
	弁償金	0	0	0	0	0	0
	未申告加算金	0	0	0	0	0	0
	計	9,299	248,969,725	8,099	250,198,703	△ 1,200	1,228,978
	歳 出 還 付	市・都民税（個人）	6,280	97,083,582	5,361	84,681,654	△ 919
市・都民税 （配当割・譲渡所得）		2,100	57,326,936	2,020	57,521,414	△ 80	194,478
市民税（法人）		797	96,896,900	716	65,387,200	△ 81	△ 31,509,700
固定資産税・都市計画税		213	14,187,997	183	1,320,200	△ 30	△ 12,867,797
軽自動車税		63	268,200	34	248,400	△ 29	△ 19,800
特別土地保有税		0	0	0	0	0	0
事業所税		6	2,017,600	6	862,900	0	△ 1,154,700
たばこ税		0	0	0	0	0	0
生命保険契約等に基づく年金の 税務上の取り扱い変更による還付金		0	0	0	0	0	0
延滞金		68	136,100	20	34,000	△ 48	△ 102,100
弁償金		0	0	0	0	0	0
還付加算金		406	1,929,600	198	761,800	△ 208	△ 1,167,800
課税誤りによる 時効還付金		62	3,143,300	123	7,677,700	61	4,534,400
計	9,995	272,990,215	8,661	218,495,268	△ 1,334	△ 54,494,947	
合計	19,294	521,959,940	16,760	468,693,971	△ 2,534	△ 53,265,969	

## 26. 納税貯蓄組合に関する調

〈組合と組合員数〉

(単位：組合・人)

年度	2020年度	2021年度	増減
組合数	5	5	0
組合員数	69	71	2

※各年4月1日時点

## 27. 市税督促状発送状況

(単位：件・%)

区分	年度	2020年度	2021年度	増減
市・都民税	調定件数	659,553	662,104	2,551
	発送件数	46,110	43,654	△ 2,456
	発送率	7.0%	6.6%	△ 0.4
法人市民税	調定件数	14,089	14,370	281
	発送件数	614	714	100
	発送率	4.4%	5.0%	0.6
固定資産税・都市計画税	調定件数	557,069	560,090	3,021
	発送件数	34,053	32,558	△ 1,495
	発送率	6.1%	5.8%	△ 0.3
軽自動車税	調定件数	82,030	82,988	958
	発送件数	9,288	8,435	△ 853
	発送率	11.3%	10.2%	△ 1.1
諸税 (たばこ税・入湯税・事業所税)	調定件数	441	419	△ 22
	発送件数	5	6	1
	発送率	1.1%	1.4%	0.3

## 28. 市税催告書発送状況

(単位：回・件・通)

区分	年度		2020年度	2021年度	増減
	発送回数	発送件数			
市・都民税	発送回数		8	8	0
	発送件数		23,256	16,706	△ 6,550
法人市民税	発送回数		3	2	△ 1
	発送件数		446	363	△ 83
固定資産税・ 都市計画税	発送回数		6	6	0
	発送件数		8,523	5,523	△ 3,000
軽自動車税	発送回数		6	6	0
	発送件数		11,091	6,381	△ 4,710
諸税 (たばこ税・入湯税・ 事業所税)	発送回数		2	0	△ 2
	発送件数		2	0	△ 2

## 29. 滞納整理状況

(単位：人・千円)

	2020年度		2021年度		増減		
	人数	税額	人数	税額	人数	税額	
滞納未収入額等 a=b+g	2,743	655,942	3,568	490,850	825	△ 165,092	
滞納整理中のもの b=c+d+e+f	1,375	563,576	2,479	429,172	1,104	△ 134,404	
内訳	差押中のもの c	315	49,930	502	66,708	187	16,778
	交付要求及び参加 差押中のもの d	122	21,771	107	19,201	△ 15	△ 2,570
	猶予中のもの e	552	163,773	76	27,561	△ 476	△ 136,212
	その他のもの f	386	328,102	1,794	315,702	1,408	△ 12,400
滞納処分停止中のもの g	1,368	92,366	1,089	61,678	△ 279	△ 30,688	

### 30. 差押実績調

#### (1) 差押状況

(単位：人・千円)

区分		年度		2020年度		2021年度		増減	
		人数	税額	人数	税額	人数	税額		
前年度からの繰越及び当年度新たに差し押さえたもの ①		1,752	252,000	2,618	464,887	866	212,887		
当年処理	公売前収入 ※1	5	619	4	687	△ 1	68		
	公売収入等 ※2	1,117	112,606	1,431	150,541	314	37,935		
	その他の処理 ※3	315	86,715	681	190,228	366	103,513		
	合計 ②	1,437	199,940	2,116	341,456	679	141,516		
差押中のもの ※4 ③=①-②		315	52,060	502	123,431	187	71,371		

※1 公売収入以外の収入があったもの

※2 公売又は取立てにより納付があったもの

※3 納付以外の理由による差押解除分

※4 差押処分時の滞納額

#### (2) 差押内訳

(単位：人・千円)

区分		年度		2020年度		2021年度		増減	
		人数	税額	人数	税額	人数	税額		
繰越及び当年中の差押	動産	3	2,153	0	0	△ 3	△ 2,153		
	債権	1,688	230,475	2,480	393,659	792	163,184		
	不動産	58	18,476	134	68,017	76	49,541		
	電話加入権	0	0	0	0	0	0		
	その他	3	896	4	3,211	1	2,315		
	合計	1,752	252,000	2,618	464,887	866	212,887		
当年中の処理	動産	3	2,160	0	0	△ 3	△ 2,160		
	債権	1421	192,826	2054	320,570	633	127,744		
	不動産	13	4,954	60	18,999	47	14,045		
	電話加入権	0	0	0	0	0	0		
	その他	0	0	2	1,887	2	1,887		
	合計	1,437	199,940	2,116	341,456	679	141,516		
差押中のもの	動産	0	0	0	0	0	0		
	債権	267	37,649	426	73,089	159	35,440		
	不動産	45	13,522	74	49,018	29	35,496		
	電話加入権	0	0	0	0	0	0		
	その他	3	896	2	1,324	△ 1	428		
	合計	315	52,067	502	123,431	187	71,364		



### 3 1. 処分停止状況

(単位：件・千円)

区分		2020年度		2021年度		増減	
		件数	税額	件数	税額	件数	税額
市民税	普通徴収	3,796	73,994	2,047	41,897	△ 1,749	△ 32,097
	特別徴収	370	3,500	140	12,574	△ 230	9,074
	法人	17	808	12	654	△ 5	△ 154
固定資産税	土地・家屋	406	8,277	211	3,954	△ 195	△ 4,323
	償却資産	0	0	0	0	0	0
軽自動車税		435	2,115	343	1,756	△ 92	△ 359
特別土地保有税		0	0	0	0	0	0
事業所税		0	0	0	0	0	0
都市計画税		(406)	1,763	(211)	842	△ 195	△ 921
計①		5,024	90,457	2,964	61,677	△ 2,060	△ 28,780
都民税	普通徴収		48,873		27,667		△ 21,206
	特別徴収		2,312		8,303		5,991
計②			51,185		35,970		△ 15,215
合計①+②		5,024	141,642	2,964	97,647	△ 2,060	△ 43,995

※都市計画税の件数は、固定資産税（土地・家屋）と重複します。

### 3 2. 不納欠損状況

(単位：件・千円)

区分		2020年度		2021年度		増減	
		件数	税額	件数	税額	件数	税額
市民税	普通徴収	1,981	36,684	1,086	21,864	△ 895	△ 14,820
	特別徴収	359	3,270	342	4,350	△ 17	1,080
	法人	42	2,099	59	2,959	17	860
固定資産税	土地・家屋	252	4,426	316	4,805	64	379
	償却資産	0	0	0	0	0	0
軽自動車税		441	1,433	355	1,551	△ 86	118
特別土地保有税		0	0	0	0	0	0
事業所税		0	0	0	0	0	0
都市計画税		(252)	943	(316)	1,023	64	80
計①		3,327	48,855	2,474	36,552	△ 853	△ 12,303
都民税	普通徴収		24,230		14,438		△ 9,792
	特別徴収		2,160		2,873		713
計②			26,390		17,311		△ 9,079
合計①+②		3,327	75,245	2,474	53,863	△ 853	△ 21,382

※都市計画税の件数は、固定資産税（土地・家屋）と重複します。

### 33. 徴収猶予

＜新型コロナウイルス感染症の影響により徴収猶予制度の対象となった市税の申請件数と猶予額＞

税目		2021年度	
		猶予許可額(単位 円)	猶予申請許可件数(単位 件)
市民税	個人	86,307,400	
	法人	1,483,900	
固定資産税・都市計画税		10,167,500	
軽自動車税		0	
事業所税		0	
国民健康保険税		7,061,900	
計		105,020,700	

### 34. 諸証明に関する調

(単位：件・円)

年度 区分	2020年度		2021年度		増減	
	件数	金額	件数	金額	件数	金額
税務証明	79,373	24,198,400	83,250	27,356,900	3,877	3,158,500
閲覧	2,063	603,600	2,127	638,100	64	34,500
納税証明 (国保税含む)	9,876	1,617,900	10,031	1,714,500	155	96,600
合計	91,312	26,419,900	95,408	29,709,500	4,096	3,289,600

### 35. 課税非課税証明書発行件数

(単位：件)

	2020年度	2021年度	増減
交付件数(有料)	55,603	56,892	1,289
うちコンビニ交付件数	4,822	8,966	4,144
コンビニ交付率	8.67%	15.76%	7.09%

### 36. 税証明書手数料のキャッシュレス納付

(単位：件・円)

税目	区分	2021年度	
		件数	金額
税証明書手数料 (市民税課分)	全体(有料)	2,514	1,176,200
	うちキャッシュレス	229	87,700
	キャッシュレス率	9.11%	7.46%

※キャッシュレス納付は2022年3月開始

### 37. エルタックスによる電子申告利用状況

(単位：件)

税目	紙申告	エルタックス	全申告	電子申告率
法人市民税	2,128	10,877	13,005	83.6%
個人住民税 給報総括表	35,633	37,109	72,742	51.0%
固定資産税 償却資産	6,500	5,119	11,619	44.1%
事業所税	279	152	431	35.3%
合計	44,540	53,257	97,797	54.5%

※エルタックス(eLTAX)は地方税の電子申告及び電子納税のシステム。  
町田市では、2009年12月14日より上記の税目について受付を開始。  
期間：2021年4月1日～2022年3月31日まで

### 38. 電子申告率の推移

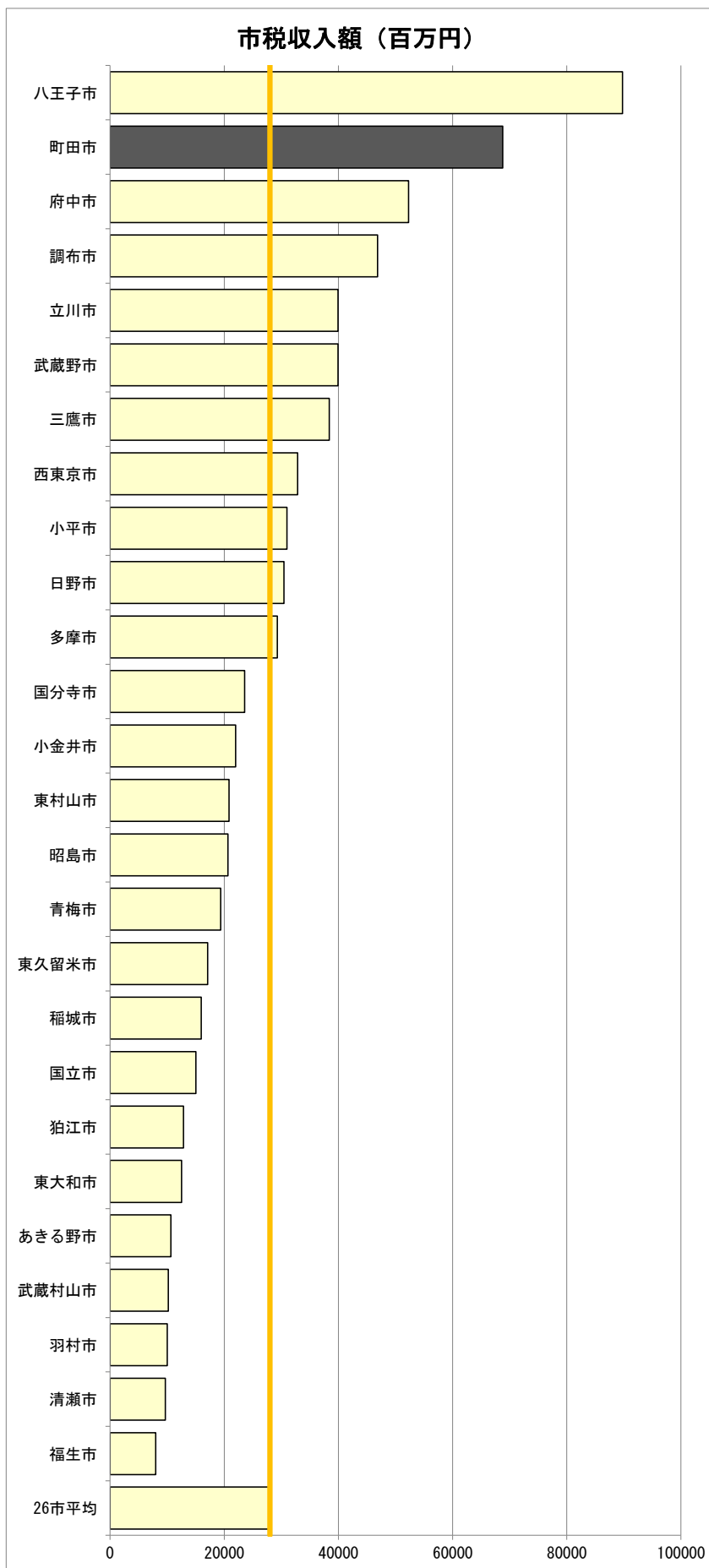
年度 区分	2019年度	2020年度	2021年度	増減(※)
法人市民税	69.6%	79.7%	83.6%	3.9%
個人住民税 給報総括表	40.4%	48.4%	51.0%	2.6%
固定資産税 償却資産	38.1%	42.1%	44.1%	2.0%
事業所税	25.5%	30.7%	35.3%	4.6%
合計	44.5%	51.8%	54.5%	2.7%

※2021年度と2020年度の比較

### 39. 26市の「市税の状況」（決算額）

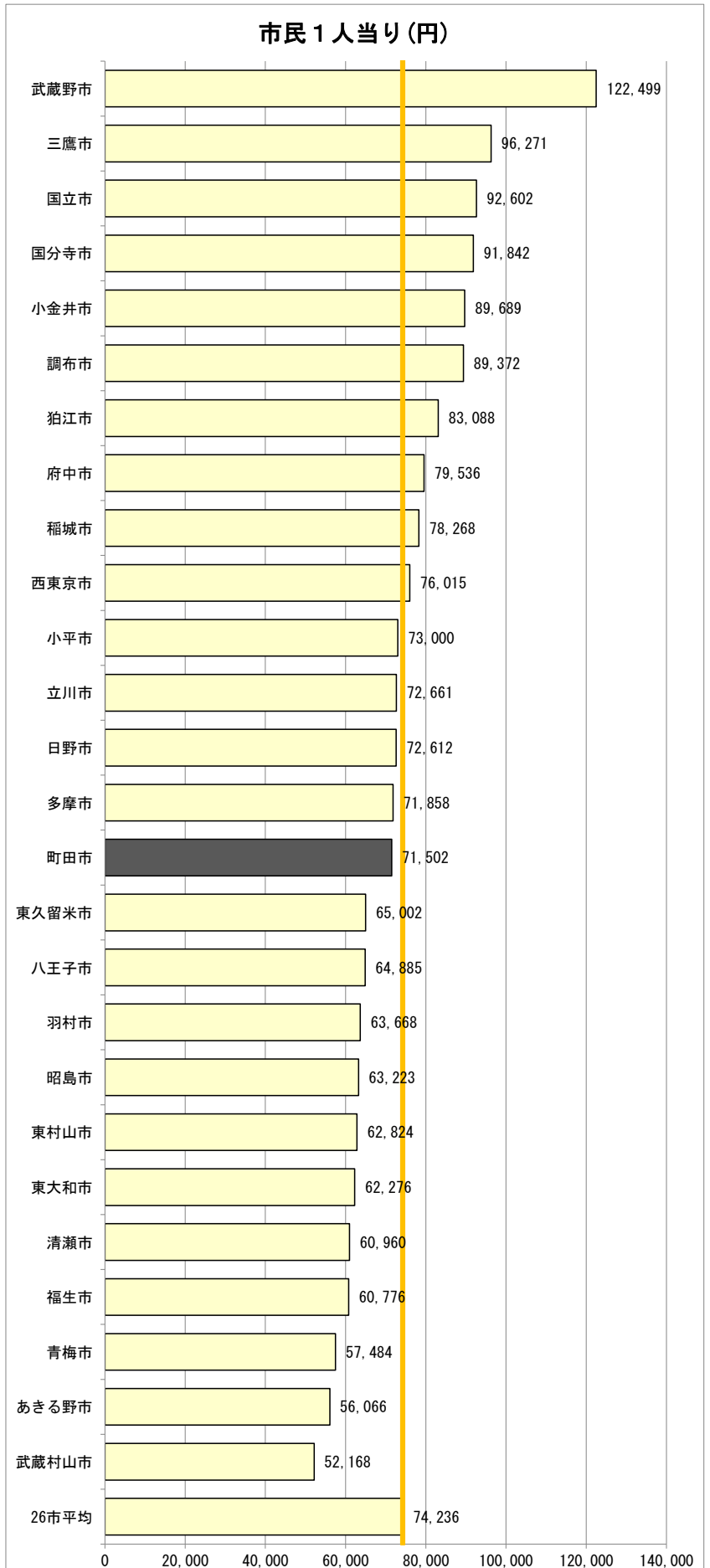
#### (1) 歳入の状況

項目		収入額 (百万円)
町田市	税額	68,786
八王子市	税額	89,777
立川市	税額	39,938
武蔵野市	税額	39,928
三鷹市	税額	38,399
青梅市	税額	19,400
府中市	税額	52,300
昭島市	税額	20,670
調布市	税額	46,881
小金井市	税額	21,986
小平市	税額	30,977
日野市	税額	30,480
東村山市	税額	20,857
国分寺市	税額	23,566
国立市	税額	15,034
福生市	税額	7,993
狛江市	税額	12,870
東大和市	税額	12,542
清瀬市	税額	9,683
東久留米市	税額	17,105
武蔵村山市	税額	10,211
多摩市	税額	29,291
稲城市	税額	15,963
羽村市	税額	10,024
あきる野市	税額	10,652
西東京市	税額	32,868
26市平均	税額	28,007



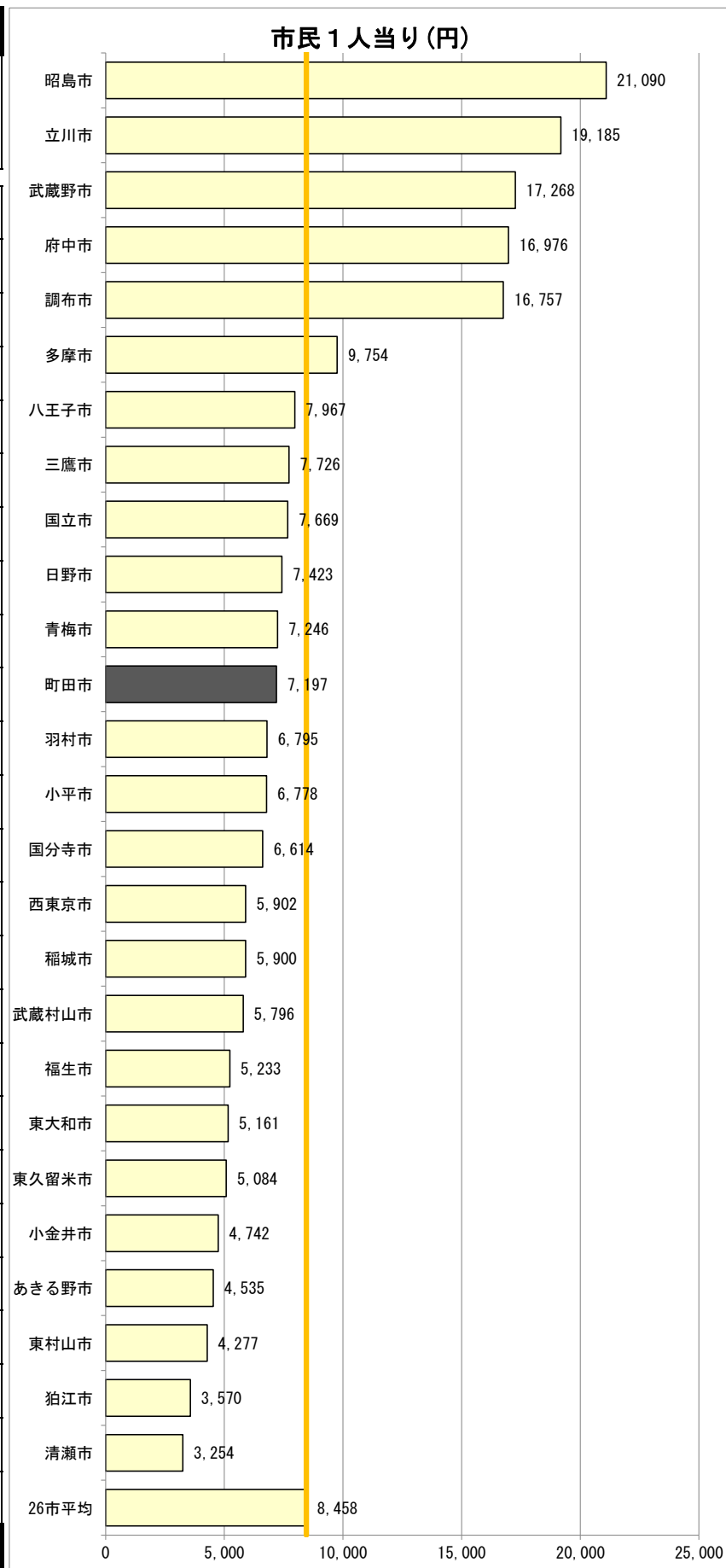
(2) - 1 個人市民税

項目		収入額 (百万円)	市民1人当り (円)
町田市	税額	30,773	71,502
	構成比	44.7%	
八王子市	税額	36,450	64,885
	構成比	40.6%	
立川市	税額	13,451	72,661
	構成比	33.7%	
武蔵野市	税額	18,133	122,499
	構成比	45.4%	
三鷹市	税額	18,348	96,271
	構成比	47.8%	
青梅市	税額	7,538	57,484
	構成比	38.9%	
府中市	税額	20,699	79,536
	構成比	39.6%	
昭島市	税額	7,197	63,223
	構成比	34.8%	
調布市	税額	21,265	89,372
	構成比	45.4%	
小金井市	税額	11,177	89,689
	構成比	50.8%	
小平市	税額	14,261	73,000
	構成比	46.0%	
日野市	税額	13,601	72,612
	構成比	44.6%	
東村山市	税額	9,530	62,824
	構成比	45.7%	
国分寺市	税額	11,737	91,842
	構成比	49.8%	
国立市	税額	7,067	92,602
	構成比	47.0%	
福生市	税額	3,420	60,776
	構成比	42.8%	
狛江市	税額	6,898	83,088
	構成比	53.6%	
東大和市	税額	5,311	62,276
	構成比	42.3%	
清瀬市	税額	4,569	60,960
	構成比	47.2%	
東久留米市	税額	7,611	65,002
	構成比	44.5%	
武蔵村山市	税額	3,749	52,168
	構成比	36.7%	
多摩市	税額	10,601	71,858
	構成比	36.2%	
稲城市	税額	7,279	78,268
	構成比	45.6%	
羽村市	税額	3,477	63,668
	構成比	34.7%	
あきる野市	税額	4,492	56,066
	構成比	42.2%	
西東京市	税額	15,644	76,015
	構成比	47.6%	
26市平均	税額	12,088	74,236
	構成比	43.2%	



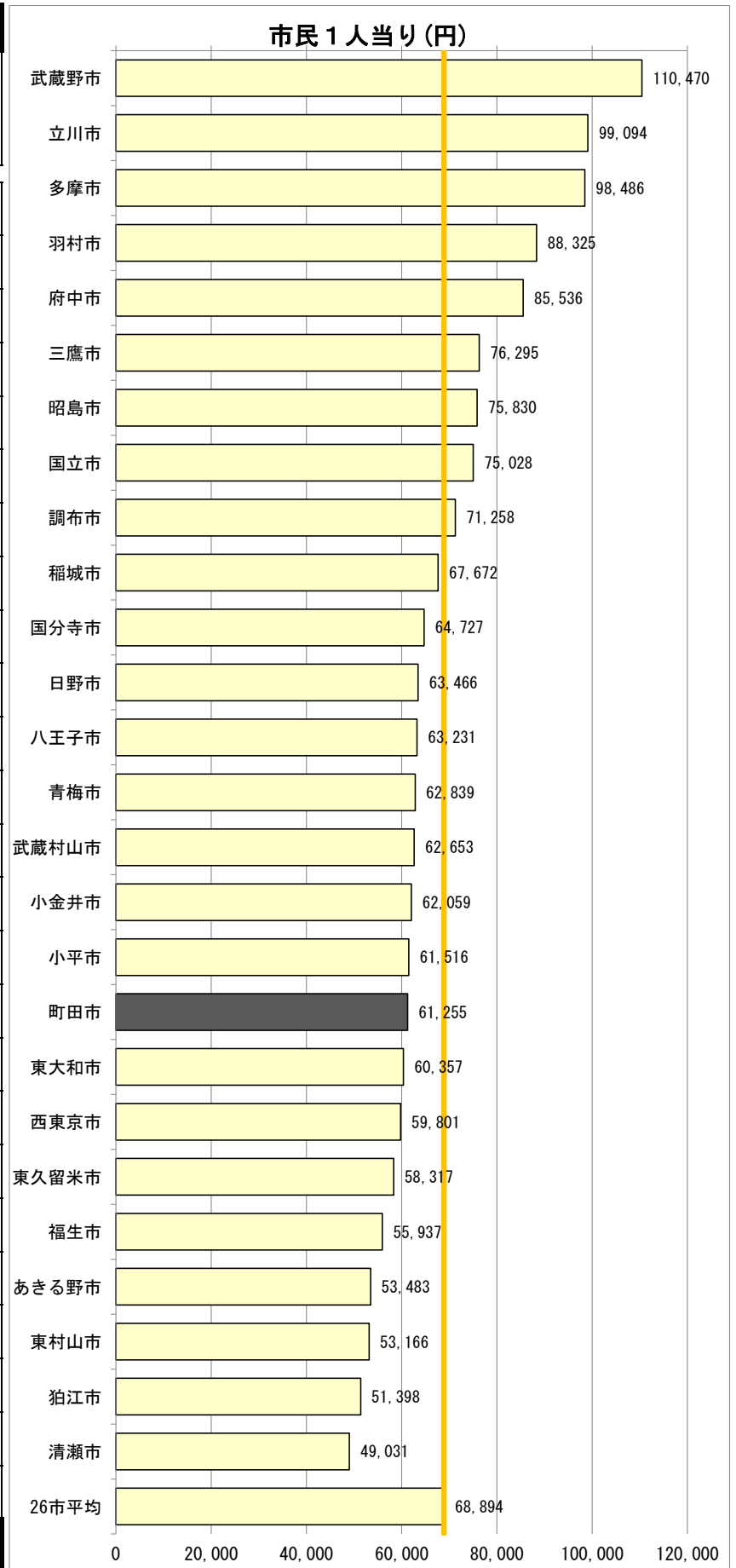
(2) - 2 法人市民税

項目		収入額 (百万円)	市民1人当り (円)
町田市	税額	3,097	7,197
	構成比	4.5%	
八王子市	税額	4,476	7,967
	構成比	5.0%	
立川市	税額	3,552	19,185
	構成比	8.9%	
武蔵野市	税額	2,556	17,268
	構成比	6.4%	
三鷹市	税額	1,472	7,726
	構成比	3.8%	
青梅市	税額	950	7,246
	構成比	4.9%	
府中市	税額	4,418	16,976
	構成比	8.4%	
昭島市	税額	2,401	21,090
	構成比	11.6%	
調布市	税額	3,987	16,757
	構成比	8.5%	
小金井市	税額	591	4,742
	構成比	2.7%	
小平市	税額	1,324	6,778
	構成比	4.3%	
日野市	税額	1,390	7,423
	構成比	4.6%	
東村山市	税額	649	4,277
	構成比	3.1%	
国分寺市	税額	845	6,614
	構成比	3.6%	
国立市	税額	585	7,669
	構成比	3.9%	
福生市	税額	295	5,233
	構成比	3.7%	
狛江市	税額	296	3,570
	構成比	2.3%	
東大和市	税額	440	5,161
	構成比	3.5%	
清瀬市	税額	244	3,254
	構成比	2.5%	
東久留米市	税額	595	5,084
	構成比	3.5%	
武蔵村山市	税額	417	5,796
	構成比	4.1%	
多摩市	税額	1,439	9,754
	構成比	4.9%	
稲城市	税額	549	5,900
	構成比	3.4%	
羽村市	税額	371	6,795
	構成比	3.7%	
あきる野市	税額	363	4,535
	構成比	3.4%	
西東京市	税額	1,215	5,902
	構成比	3.7%	
26市平均	税額	1,481	8,458
	構成比	5.3%	



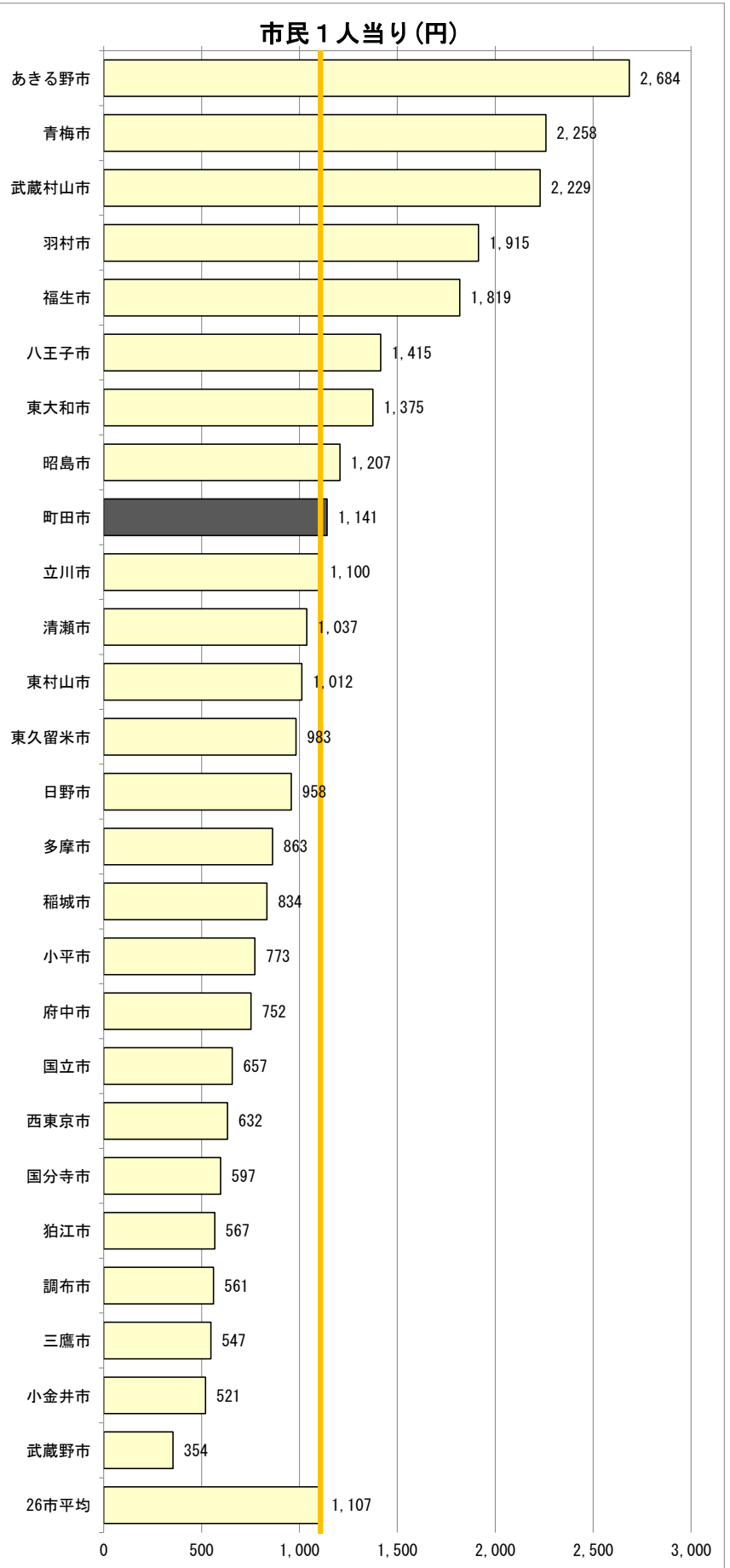
(3) 固定資産税

項目		収入額 (百万円)	市民1人当り (円)
町田市	税額	26,363	61,255
	構成比	38.3%	
八王子市	税額	35,521	63,231
	構成比	39.6%	
立川市	税額	18,345	99,094
	構成比	45.9%	
武蔵野市	税額	16,352	110,470
	構成比	41.0%	
三鷹市	税額	14,541	76,295
	構成比	37.9%	
青梅市	税額	8,240	62,839
	構成比	42.5%	
府中市	税額	22,261	85,536
	構成比	42.6%	
昭島市	税額	8,632	75,830
	構成比	41.8%	
調布市	税額	16,955	71,258
	構成比	36.2%	
小金井市	税額	7,734	62,059
	構成比	35.2%	
小平市	税額	12,018	61,516
	構成比	38.8%	
日野市	税額	11,887	63,466
	構成比	39.0%	
東村山市	税額	8,065	53,166
	構成比	38.7%	
国分寺市	税額	8,272	64,727
	構成比	35.1%	
国立市	税額	5,726	75,028
	構成比	38.1%	
福生市	税額	3,148	55,937
	構成比	39.4%	
狛江市	税額	4,267	51,398
	構成比	33.2%	
東大和市	税額	5,148	60,357
	構成比	41.0%	
清瀬市	税額	3,675	49,031
	構成比	37.9%	
東久留米市	税額	6,828	58,317
	構成比	39.9%	
武蔵村山市	税額	4,503	62,653
	構成比	44.1%	
多摩市	税額	14,529	98,486
	構成比	49.6%	
稲城市	税額	6,294	67,672
	構成比	39.4%	
羽村市	税額	4,823	88,325
	構成比	48.1%	
あきる野市	税額	4,285	53,483
	構成比	40.2%	
西東京市	税額	12,307	59,801
	構成比	37.4%	
26市平均	税額	11,181	68,894
	構成比	39.9%	



(4) - 1 軽自動車税 (種別割)

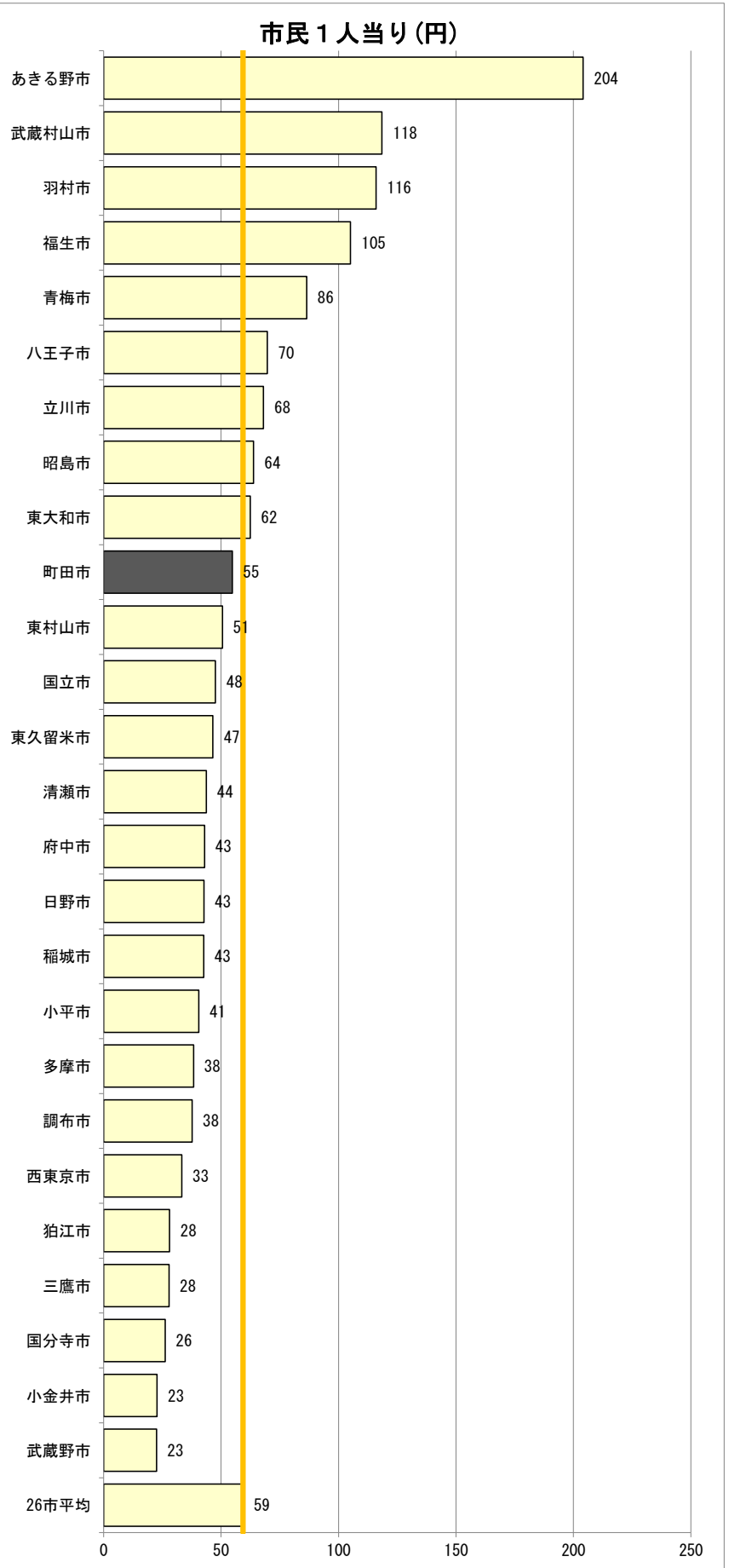
項目		収入額 (百万円)	市民1人当り (円)
町田市	税額	491	1,141
	構成比	0.7%	
八王子市	税額	795	1,415
	構成比	0.9%	
立川市	税額	204	1,100
	構成比	0.5%	
武蔵野市	税額	52	354
	構成比	0.1%	
三鷹市	税額	104	547
	構成比	0.3%	
青梅市	税額	296	2,258
	構成比	1.5%	
府中市	税額	196	752
	構成比	0.4%	
昭島市	税額	137	1,207
	構成比	0.7%	
調布市	税額	134	561
	構成比	0.3%	
小金井市	税額	65	521
	構成比	0.3%	
小平市	税額	151	773
	構成比	0.5%	
日野市	税額	179	958
	構成比	0.6%	
東村山市	税額	154	1,012
	構成比	0.7%	
国分寺市	税額	76	597
	構成比	0.3%	
国立市	税額	50	657
	構成比	0.3%	
福生市	税額	102	1,819
	構成比	1.3%	
狛江市	税額	47	567
	構成比	0.4%	
東大和市	税額	117	1,375
	構成比	0.9%	
清瀬市	税額	78	1,037
	構成比	0.8%	
東久留米市	税額	115	983
	構成比	0.7%	
武蔵村山市	税額	160	2,229
	構成比	1.6%	
多摩市	税額	127	863
	構成比	0.4%	
稲城市	税額	78	834
	構成比	0.5%	
羽村市	税額	105	1,915
	構成比	1.0%	
あきる野市	税額	215	2,684
	構成比	2.0%	
西東京市	税額	130	632
	構成比	0.4%	
26市平均	税額	168	1,107
	構成比	0.6%	





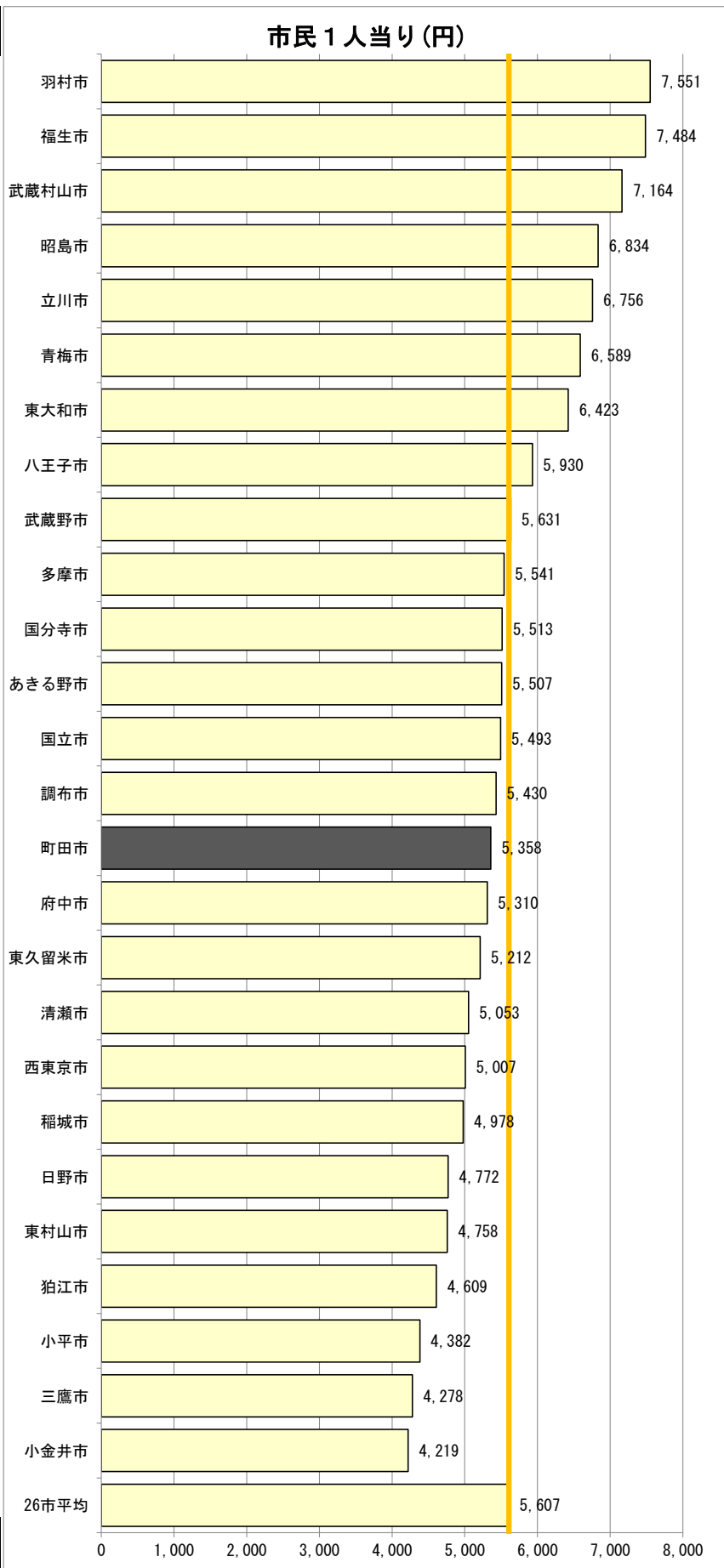
(4) - 2 軽自動車税 (環境性能割)

項目		収入額 (百万円)	市民1人当り (円)
町田市	税額	24	55
	構成比	0.0%	
八王子市	税額	39	70
	構成比	0.04%	
立川市	税額	13	68
	構成比	0.03%	
武蔵野市	税額	3	23
	構成比	0.01%	
三鷹市	税額	5	28
	構成比	0.01%	
青梅市	税額	11	86
	構成比	0.06%	
府中市	税額	11	43
	構成比	0.02%	
昭島市	税額	7	64
	構成比	0.04%	
調布市	税額	9	38
	構成比	0.02%	
小金井市	税額	3	23
	構成比	0.01%	
小平市	税額	8	41
	構成比	0.03%	
日野市	税額	8	43
	構成比	0.03%	
東村山市	税額	8	51
	構成比	0.04%	
国分寺市	税額	3	26
	構成比	0.01%	
国立市	税額	4	48
	構成比	0.02%	
福生市	税額	6	105
	構成比	0.07%	
狛江市	税額	2	28
	構成比	0.02%	
東大和市	税額	5	62
	構成比	0.04%	
清瀬市	税額	3	44
	構成比	0.03%	
東久留米市	税額	5	47
	構成比	0.03%	
武蔵村山市	税額	9	118
	構成比	0.08%	
多摩市	税額	6	38
	構成比	0.02%	
稲城市	税額	4	43
	構成比	0.02%	
羽村市	税額	6	116
	構成比	0.06%	
あきる野市	税額	16	204
	構成比	0.15%	
西東京市	税額	7	33
	構成比	0.02%	
26市平均	税額	9	59
	構成比	0.0%	



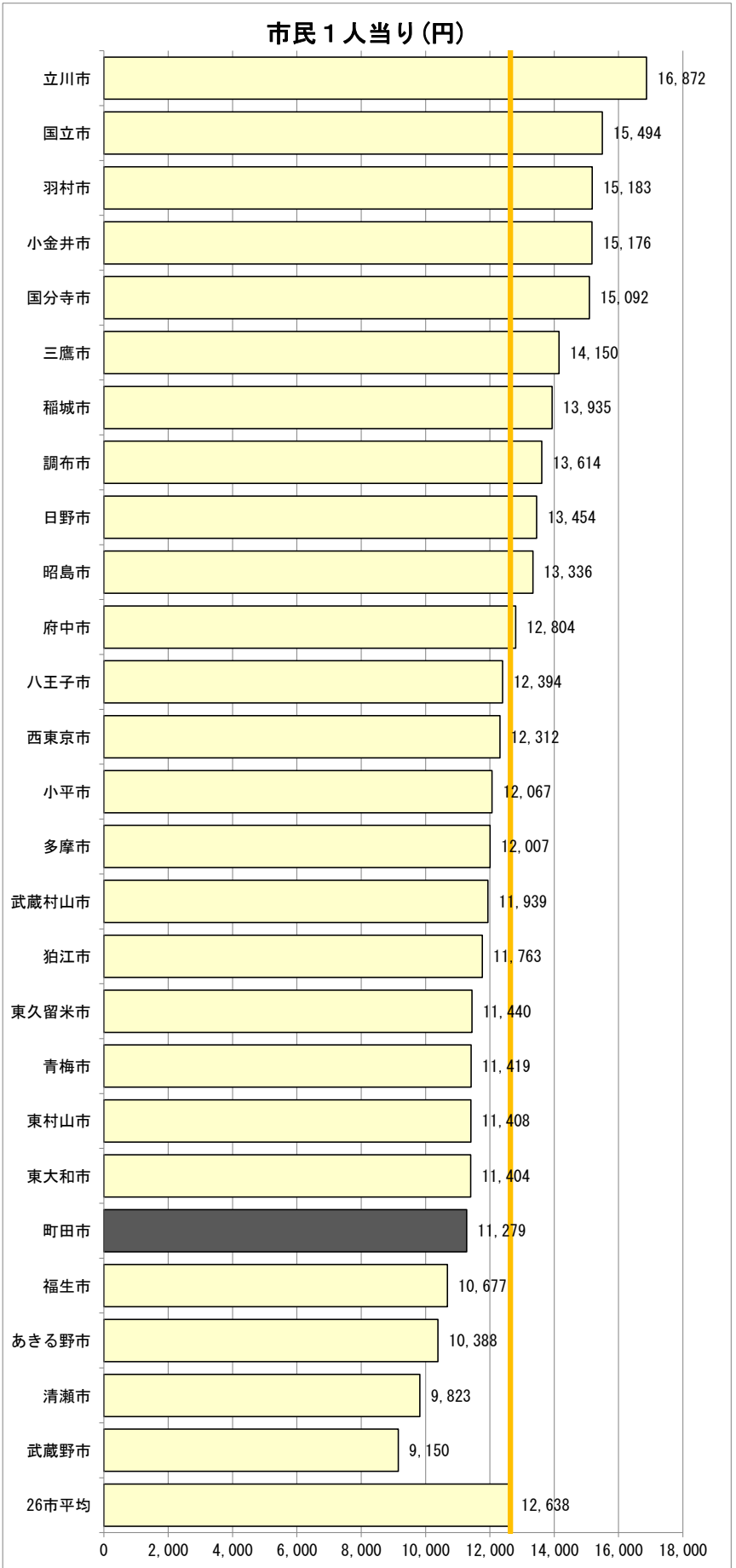
(5) 市たばこ税

項目		収入額 (百万円)	市民1人当り (円)
町田市	税額	2,306	5,358
	構成比	3.4%	
八王子市	税額	3,331	5,930
	構成比	3.7%	
立川市	税額	1,251	6,756
	構成比	3.1%	
武蔵野市	税額	834	5,631
	構成比	2.1%	
三鷹市	税額	815	4,278
	構成比	2.1%	
青梅市	税額	864	6,589
	構成比	4.5%	
府中市	税額	1,382	5,310
	構成比	2.6%	
昭島市	税額	778	6,834
	構成比	3.8%	
調布市	税額	1,292	5,430
	構成比	2.8%	
小金井市	税額	526	4,219
	構成比	2.4%	
小平市	税額	856	4,382
	構成比	2.8%	
日野市	税額	894	4,772
	構成比	2.9%	
東村山市	税額	722	4,758
	構成比	3.5%	
国分寺市	税額	705	5,513
	構成比	3.0%	
国立市	税額	419	5,493
	構成比	2.8%	
福生市	税額	421	7,484
	構成比	5.3%	
狛江市	税額	383	4,609
	構成比	3.0%	
東大和市	税額	548	6,423
	構成比	4.4%	
清瀬市	税額	379	5,053
	構成比	3.9%	
東久留米市	税額	610	5,212
	構成比	3.6%	
武蔵村山市	税額	515	7,164
	構成比	5.0%	
多摩市	税額	817	5,541
	構成比	2.8%	
稲城市	税額	463	4,978
	構成比	2.9%	
羽村市	税額	412	7,551
	構成比	4.1%	
あきる野市	税額	441	5,507
	構成比	4.1%	
西東京市	税額	1,031	5,007
	構成比	3.1%	
26市平均	税額	884	5,607
	構成比	3.2%	



(6) 都市計画税

項目		収入額 (百万円)	市民1人当り (円)
町田市	税額	4,854	11,279
	構成比	7.1%	
八王子市	税額	6,962	12,394
	構成比	7.8%	
立川市	税額	3,123	16,872
	構成比	7.8%	
武蔵野市	税額	1,354	9,150
	構成比	3.4%	
三鷹市	税額	2,697	14,150
	構成比	7.0%	
青梅市	税額	1,497	11,419
	構成比	7.7%	
府中市	税額	3,332	12,804
	構成比	6.4%	
昭島市	税額	1,518	13,336
	構成比	7.3%	
調布市	税額	3,239	13,614
	構成比	6.9%	
小金井市	税額	1,891	15,176
	構成比	8.6%	
小平市	税額	2,357	12,067
	構成比	7.6%	
日野市	税額	2,520	13,454
	構成比	8.3%	
東村山市	税額	1,730	11,408
	構成比	8.3%	
国分寺市	税額	1,929	15,092
	構成比	8.2%	
国立市	税額	1,182	15,494
	構成比	7.9%	
福生市	税額	601	10,677
	構成比	7.5%	
狛江市	税額	977	11,763
	構成比	7.6%	
東大和市	税額	973	11,404
	構成比	7.8%	
清瀬市	税額	736	9,823
	構成比	7.6%	
東久留米市	税額	1,340	11,440
	構成比	7.8%	
武蔵村山市	税額	858	11,939
	構成比	8.4%	
多摩市	税額	1,771	12,007
	構成比	6.0%	
稲城市	税額	1,296	13,935
	構成比	8.1%	
羽村市	税額	829	15,183
	構成比	8.3%	
あきる野市	税額	832	10,388
	構成比	7.8%	
西東京市	税額	2,534	12,312
	構成比	7.7%	
26市平均	税額	2,036	12,638
	構成比	7.3%	



40. 2021年度決算期 各市収納率実績比較表

(単位：%)

No.	市名	総 収 納 率			市名	現 年 課 税			市名	滞 納 繰 越		
		現 年	前 年	比 較		現 年	前 年	比 較		現 年	前 年	比 較
1	国立市	99.48	99.51	△ 0.03	稲城市	99.77	99.36	0.41	調布市	61.30	54.44	6.86
2	小金井市	99.43	99.23	0.20	小金井市	99.76	99.56	0.20	国立市	60.82	63.60	△ 2.78
3	狛江市	99.43	99.40	0.03	八王子市	99.73	99.35	0.38	町田市	59.33	53.51	5.82
4	稲城市	99.27	98.83	0.44	国立市	99.68	99.64	0.04	立川市	59.06	34.60	24.46
5	町田市	99.26	99.00	0.26	狛江市	99.68	99.63	0.05	西東京市	55.78	43.72	12.06
6	国分寺市	99.16	98.86	0.30	国分寺市	99.65	99.40	0.25	国分寺市	54.27	46.88	7.39
7	八王子市	99.13	98.70	0.43	東大和市	99.65	99.46	0.19	稲城市	54.23	36.98	17.25
8	武蔵野市	99.04	98.25	0.79	町田市	99.64	99.33	0.31	小金井市	54.23	45.22	9.01
9	東大和市	98.98	98.66	0.32	武蔵野市	99.60	99.40	0.20	狛江市	54.22	53.73	0.49
10	多摩市	98.95	98.48	0.47	日野市	99.60	99.21	0.39	多摩市	53.51	46.76	6.75
11	調布市	98.91	98.72	0.19	多摩市	99.60	99.24	0.36	清瀬市	51.29	42.61	8.68
12	日野市	98.89	98.56	0.33	小平市	99.57	99.46	0.11	福生市	49.63	42.39	7.24
13	西東京市	98.85	98.53	0.32	昭島市	99.52	99.20	0.32	八王子市	47.63	44.59	3.04
14	小平市	98.80	98.64	0.16	あきる野市	99.52	99.26	0.26	東村山市	46.82	43.94	2.88
15	清瀬市	98.74	98.38	0.36	清瀬市	99.50	99.28	0.22	武蔵野市	46.56	37.38	9.18
16	三鷹市	98.72	98.44	0.28	三鷹市	99.48	99.35	0.13	三鷹市	43.86	40.46	3.40
17	あきる野市	98.66	98.48	0.18	立川市	99.47	98.49	0.98	東久留米市	43.23	46.20	△ 2.97
18	昭島市	98.66	98.50	0.16	武蔵村山市	99.47	99.40	0.07	日野市	43.19	42.12	1.07
19	立川市	98.61	97.54	1.07	西東京市	99.46	99.22	0.24	東大和市	42.22	44.39	△ 2.17
20	東村山市	98.48	98.26	0.22	羽村市	99.46	99.31	0.15	あきる野市	41.71	41.37	0.34
21	武蔵村山市	98.48	98.25	0.23	府中市	99.43	99.19	0.24	小平市	40.96	42.76	△ 1.80
22	府中市	98.43	98.23	0.20	東村山市	99.35	99.11	0.24	府中市	40.91	37.87	3.04
23	羽村市	98.40	98.04	0.36	調布市	99.34	99.18	0.16	武蔵村山市	40.28	37.38	2.90
24	東久留米市	98.35	98.24	0.11	東久留米市	99.29	99.06	0.23	青梅市	37.68	42.58	△ 4.90
25	福生市	98.22	97.57	0.65	福生市	99.15	98.73	0.42	羽村市	35.25	32.79	2.46
26	青梅市	98.10	98.11	△ 0.01	青梅市	99.11	99.06	0.05	昭島市	34.92	36.52	△ 1.60
参考	各市平均	98.82	98.52	0.31	各市平均	99.52	99.26	0.25	各市平均	48.19	43.65	4.54
”	相模原市	98.11	97.78	0.33	相模原市	99.33	99.03	0.30	相模原市	41.44	37.24	4.20

※2020年度決算期は総収納率4位、現年課税12位、滞納繰越4位です。

# 4.1. 町田市組織図

市章



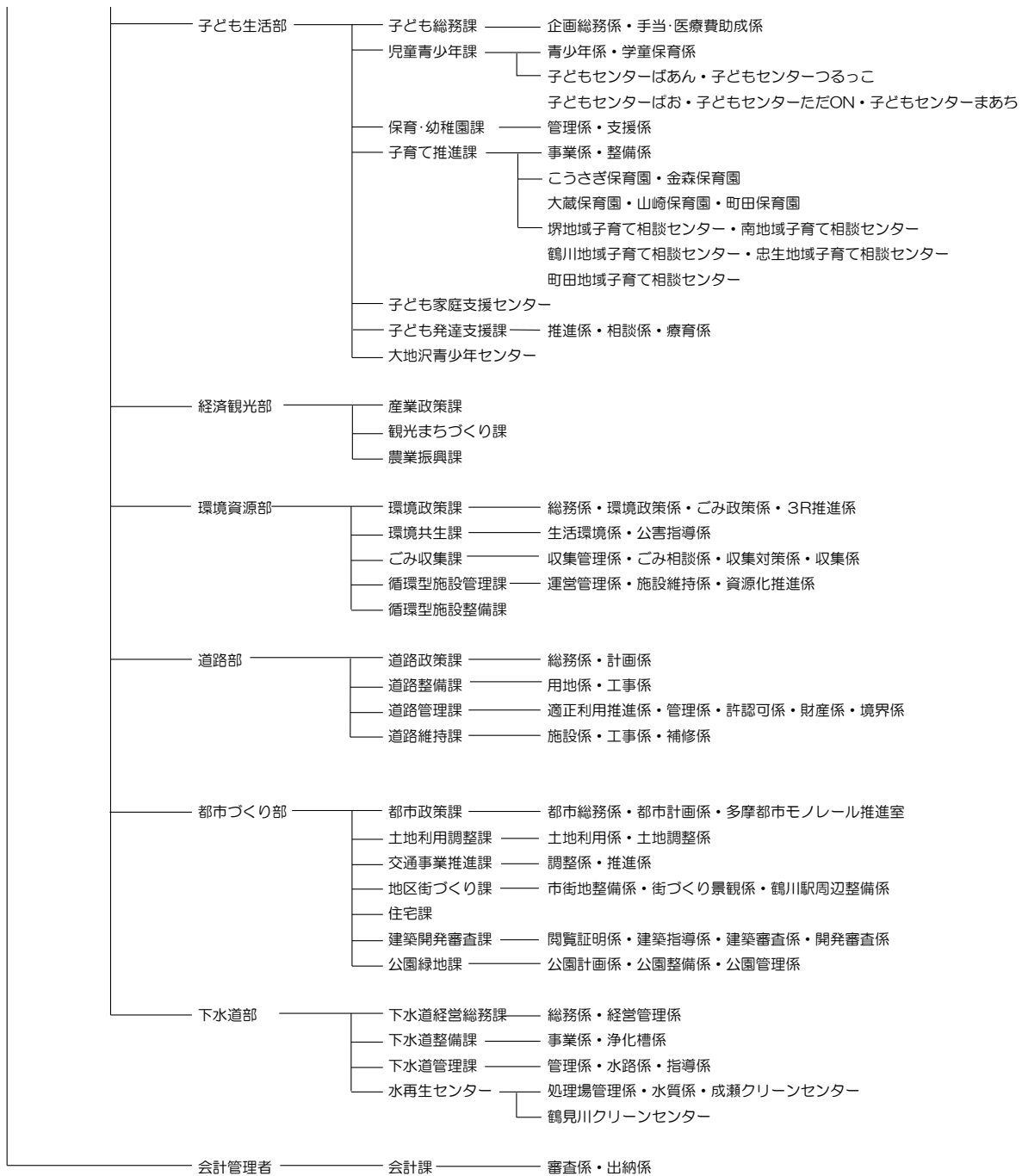
〒194-8520 町田市森野二丁目2番22号

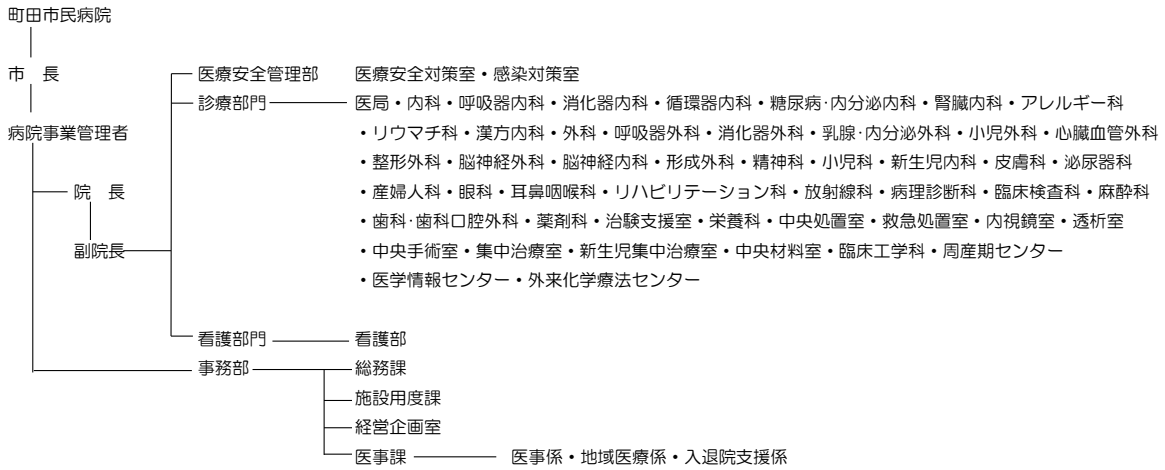
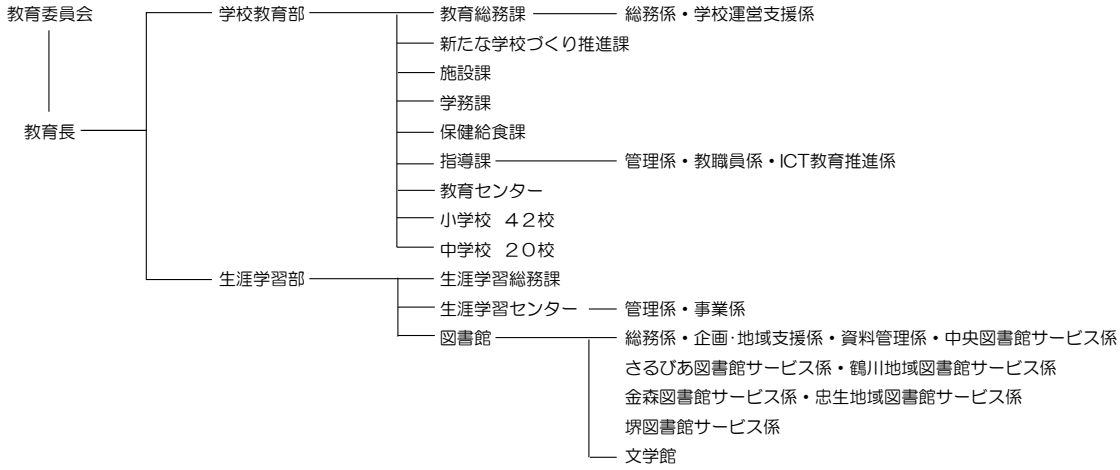
☎042-722-3111

市の花：サルビア 市の木：けやき 市の鳥：カワセミ

町田市行政組織図（2022年4月1日現在）







- ★特命担当部長
- 政策経営部 — 広報担当部長
  - 総務部 — 情報システム担当部長
  - 財務部 — 営繕担当部長
  - 財務部 — 税務担当部長
  - 市民部 — 市民協働推進担当部長
  - 保健所 — 臨時接種担当部長
  - 経済観光部 — 北部・農政担当部長
  - 環境資源部 — 循環型施設担当部長
  - 都市づくり部 — 都市整備担当部長
  - 都市づくり部 — 多摩都市モノレール推進担当部長

- ★特命担当課長
- 企画政策課 — 政策研究担当課長
  - 企画政策課 — 公共施設再編担当課長
  - 職員課 — 職員厚生担当課長
  - 納税課 — 債権対策担当課長
  - 市民協働推進課 — 男女平等・消費生活担当課長
  - 市民課 — マイナンバー担当課長
  - 文化振興課 — パークミュージアム担当課長
  - 生活援護課 — 生活援護担当課長
  - 高齢者福祉課 — 地域支援担当課長
  - 保健予防課 — 保健対策担当課長
  - 保健予防課 — 臨時接種担当課長
  - 子ども発達支援課 — 相談・療育担当課長
  - 環境政策課 — 地球温暖化対策担当課長
  - 3R推進課 — ごみ相談担当課長
  - 道路管理課 — 許認可・用地管理担当課長
  - 都市政策課 — 多摩都市モノレール推進室長
  - 建築開発審査課 — 建築審査担当課長
  - 建築開発審査課 — 開発審査担当課長
  - 公園緑地課 — 公園管理担当課長
  - 議会事務局 — 議事担当課長
  - 施設課 — 学校用務担当課長
  - 図書館 — 市民文学館担当課長

## 4 2. 税務関係組織及び事務分掌

		事 務 分 掌
財 務 部	市 民 税 課	1. 市税の調定に関する事。 2. 個人市・都民税及び軽自動車税の賦課に関する事。 3. 法人市民税、市たばこ税及び入湯税の申告等事務に関する事。 4. 個人市・都民税、軽自動車税、法人市民税、市たばこ税及び入湯税の減免及び期限の延長に関する事。 5. 市税及び個人の都民税に係る諸証明の発行に関する事。 6. 固定資産課税台帳等の閲覧に関する事。 7. 税務関係の諸統計に関する事。 8. 税務事務に係る企画及び総合調整に関する事。
	資 産 税 課	1. 固定資産税、都市計画税、特別土地保有税及び事業所税の賦課、減免及び期限の延長に関する事。 2. 固定資産の評価及び価格等の決定に関する事。 3. 国有資産等所在市町村交付金に関する事。 4. 固定資産課税台帳等の閲覧並びに固定資産税及び都市計画税の証明の資料に関する事。
	納 税 課	1. 市税等の徴収金の収納管理及び過誤納金の還付に関する事。 2. 市税等の資料に関する事。 3. 市税等の口座振替に関する事。 4. 納税の啓発及び相談に関する事。 5. 市税等の督促及び催告に関する事。 6. 市税等の納税の猶予に関する事。 7. 市税等の滞納処分及び公売処分に関する事。 8. 市税等の滞納処分の執行停止及び不納欠損に関する事。 9. 納税貯蓄組合連合会に関する事。 10. 債権の徴収一元化に関する事。



### 4 3. 稅務職員職層別人數

(2022年7月1日現在)

区分	部長級	課長級	係長級	係員	計	内訳		備 考	
						男	女		
	1				1	1		稅務担当部長1名	
市民稅課		2			2	2		課長1名、担当課長1名	
	稅制係			1	4	5	2	3	會計年度職員1名
	諸稅證明係			2	11	13	9	4	再任用1名 會計年度業務職員4名
	市民稅係			3	11	14	8	6	會計年度業務職員3名
	特別徵收係			3	13	16	8	8	再任用1名 會計年度業務職員2名
	課内計	0	2	9	39	50	29	21	
資產稅課		2			2	2			課長1名、担当課長1名
	土地係			3	16	19	10	9	再任用1名 會計年度業務職員2名
	管理係			2	12	14	4	10	會計年度業務職員5名
	家屋・償却資產係			4	16	20	12	8	會計年度業務職員2名
	課内計	0	2	9	44	55	28	27	
納稅課		2			2	2			課長1名・担当課長1名
	收納係			1	5	6	4	2	會計年度業務職員1名
	整理第一係			2	9	11	8	3	會計年度業務職員1名
	整理第二係			1	11	12	4	8	會計年度業務職員1名
	公債權対策係			2	3	5	4	1	會計年度業務職員1名
	課内計	0	2	6	28	36	22	14	
部内計	1	6	24	111	142	80	62		

## 2021年度決算版

### 市 税 統 計

発 行	町田市
編 集	町田市財務部市民税課 〒194-8520 東京都町田市森野 2-2-22 TEL 042 (724) 3067
発行年月日	2022年9月
刊行物番号	22-46