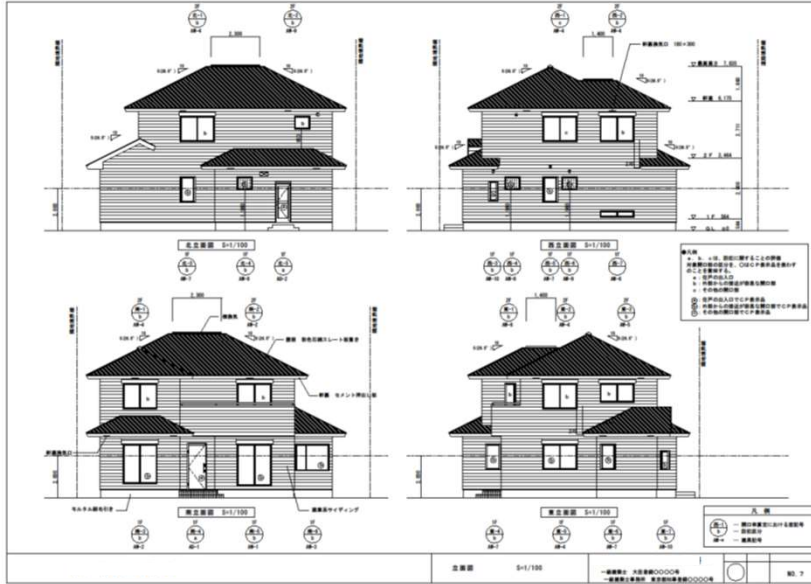




### ③ 立面図 見本

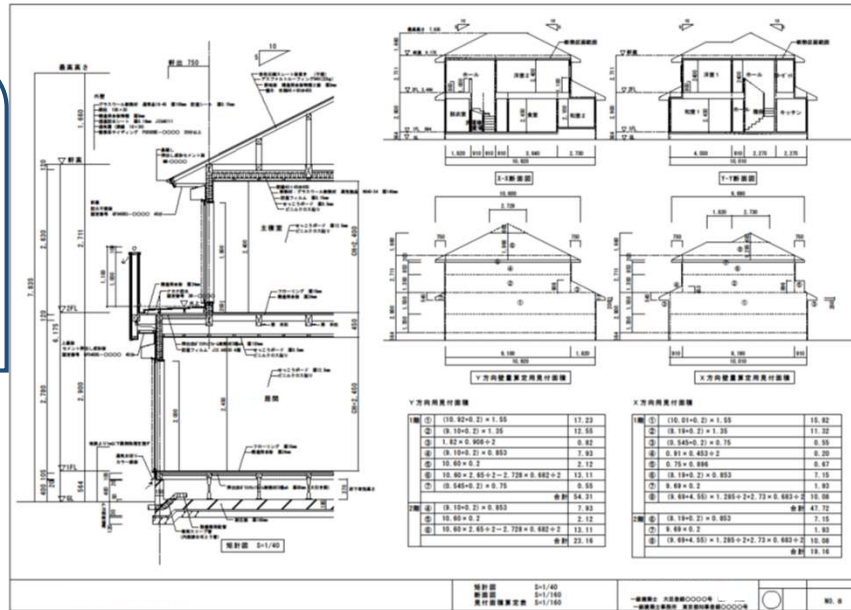


### ポイント

- ご自宅を東西南北から見たときの外観が描いてある図面を立面図と言います。
- 基礎高や軒先の寸法、屋根の勾配が書いてあるものが望ましいです。

### ポイント

- 断面図・矩計図については、お手元がない場合、ご用意いただかなくても大丈夫です。



### ④ 断面図または矩計図 見本

ご用意いただきたい資料の説明は以上です。ご協力よろしくお願いたします。

連絡先

町田市 財務部 資産税課 家屋・償却資産係  
 TEL 042-724-2118 (直通) FAX 050-3085-6094  
 Mail zaimu060\_08@city.machida.tokyo.jp

