

# 家屋評価資料見本

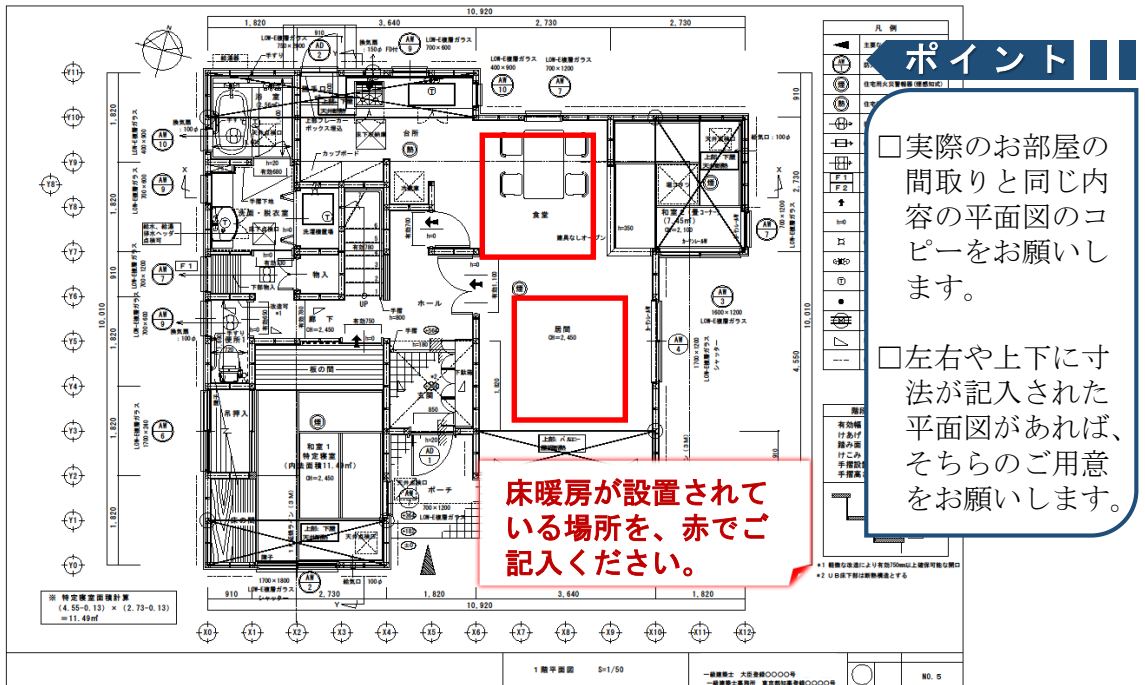
～お送りいただく資料をご用意する際に～

別紙「家屋評価資料ご提出のお願い」でお願いしました各書類及び図面の見本を添えながら説明させていただきます。ご用意いただく際に、ご確認いただければ幸いです。

## 連絡先

町田市役所 財務部 資産税課 家屋係  
 TEL 042-724-2118 (直通) FAX 050-3085-6094  
 Mail zaimu060\_08@city.machida.tokyo.jp

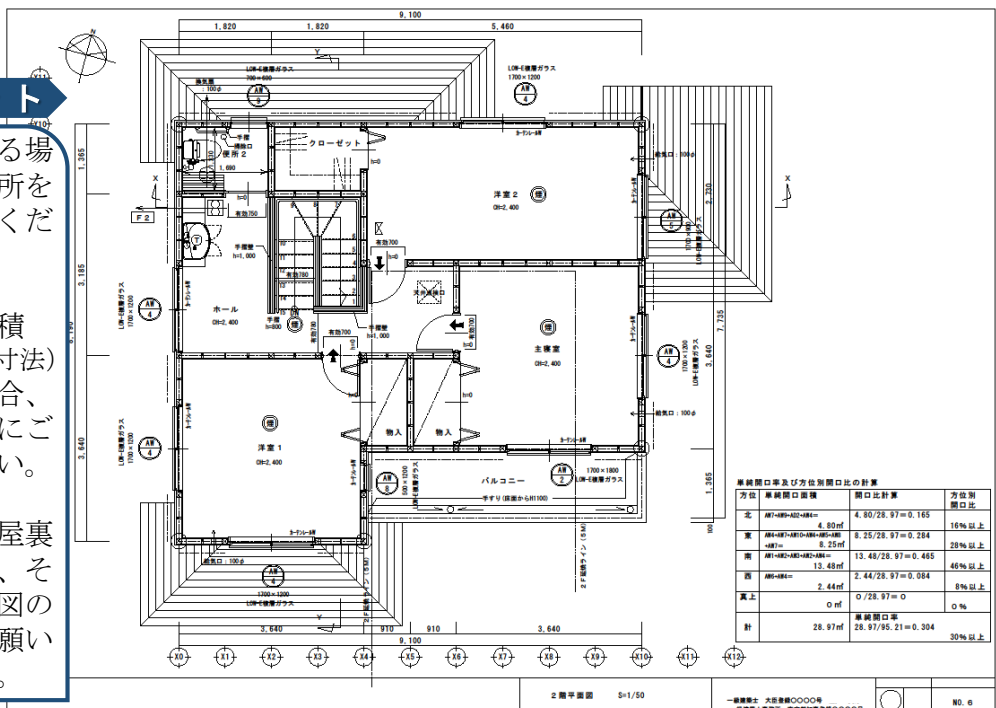
## ① 平面図 見本 (1階部分)



「平面詳細図」「平面図・電気設備図」「平面図・設備位置図」などの名称の場合もあります。一般的に各階の間取りが示されています。

## ポイント

- 床暖房がある場合、その場所を赤で囲ってください。
- 床暖房の面積(タテヨコの寸法)も分かる場合、囲った内側にご記入ください。
- ロフトや小屋裏がある場合、そちらの平面図のコピーもお願いいたします。



## ② 平面図 見本 (2階部分)

