

# ■ 変更予定箇所の詳細図

## 凡例（表の見方）

変更箇所 2 - 1

変更予定箇所の位置図及び一覧表の番号

変更前	市街化区域	建蔽率 40%	容積率 80%	面積 約0.0ha (10m <sup>2</sup> )
	一低	I高	-	
変更後	市街化区域	建蔽率 50%	容積率 100%	
	二中	31m I高	準防火	

外壁後退1m

【防火地域及び準防火地域】  
防火 : 防火地域    準防火 : 準防火地域    - : 無指定

【外壁の後退距離】 建築物の外壁から敷地境界線まで確保しなければならない距離

【高度地区】

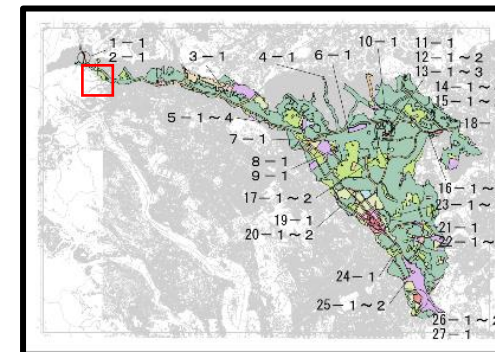
I高	: 第一種高度地区	31m I高	: 31m 第一種高度地区	-	: 無指定
II高	: 第二種高度地区	31m II高	: 31m 第二種高度地区		
III高	: 第三種高度地区	31m	: 31m 高度地区		

【用途地域】

一低	: 第一種低層住居専用地域	一住	: 第一種住居地域	商業	: 商業地域
二低	: 第二種低層住居専用地域	二住	: 第二種住居地域	準工	: 準工業地域
一中	: 第一種中高層住居専用地域	準住	: 準住居地域	工業	: 工業地域
二中	: 第二種中高層住居専用地域	近商	: 近隣商業地域		

# 変更箇所 1-1、2-1

## 相原町 4586・4550 付近



赤字：変更内容

青字：旧境界線根拠

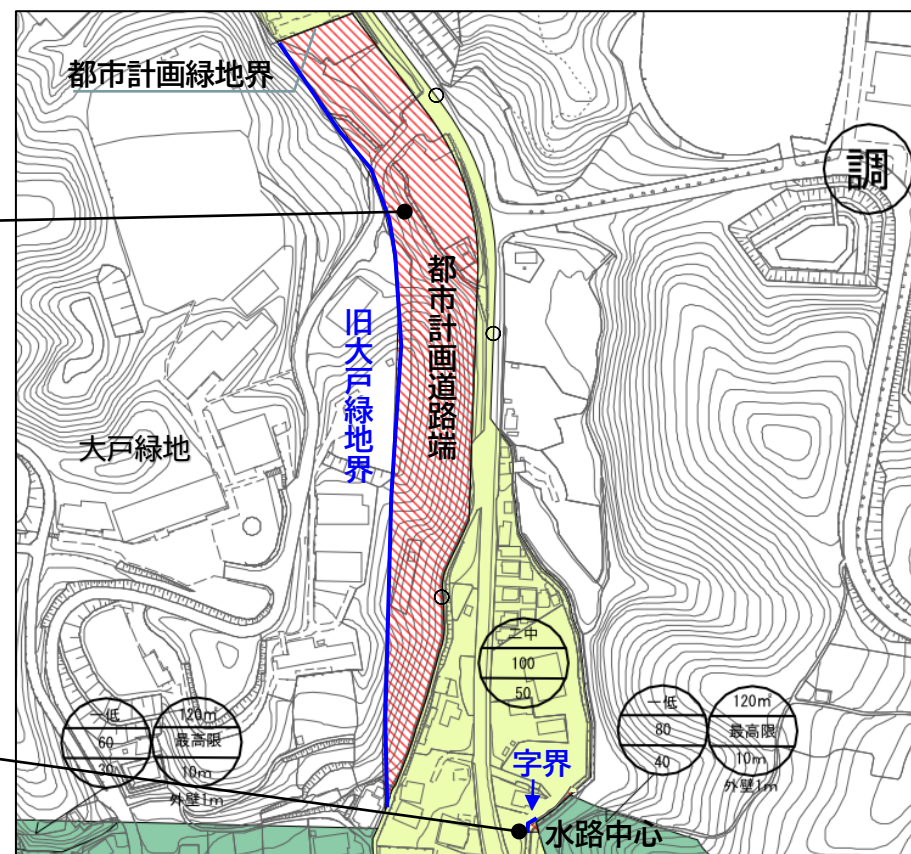
### 変更箇所 1-1

変更前	市街化区域	建蔽率 50%	容積率 100%	面積 約1.7ha
	二中	31mI高	準防火	
変更後	市街化調整区域	建蔽率 40%	容積率 80%	
	—	—	—	

※区域区分変更に伴い用途地域等も変更

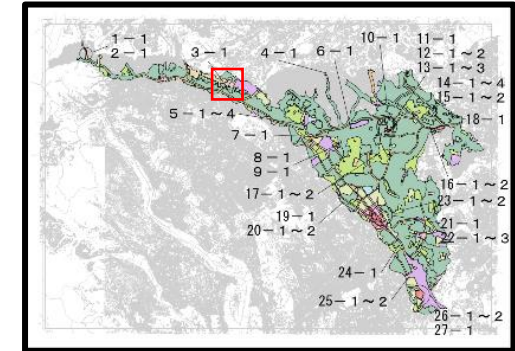
### 変更箇所 2-1

変更前	市街化区域	建蔽率 40%	容積率 80%	面積 約0.0ha (10㎡)
	一低	I高 外壁後退1m	—	
変更後	市街化区域	建蔽率 50%	容積率 100%	
	二中	31mI高	準防火	



# 変更箇所 3-1

## 小山ヶ丘3丁目139付近

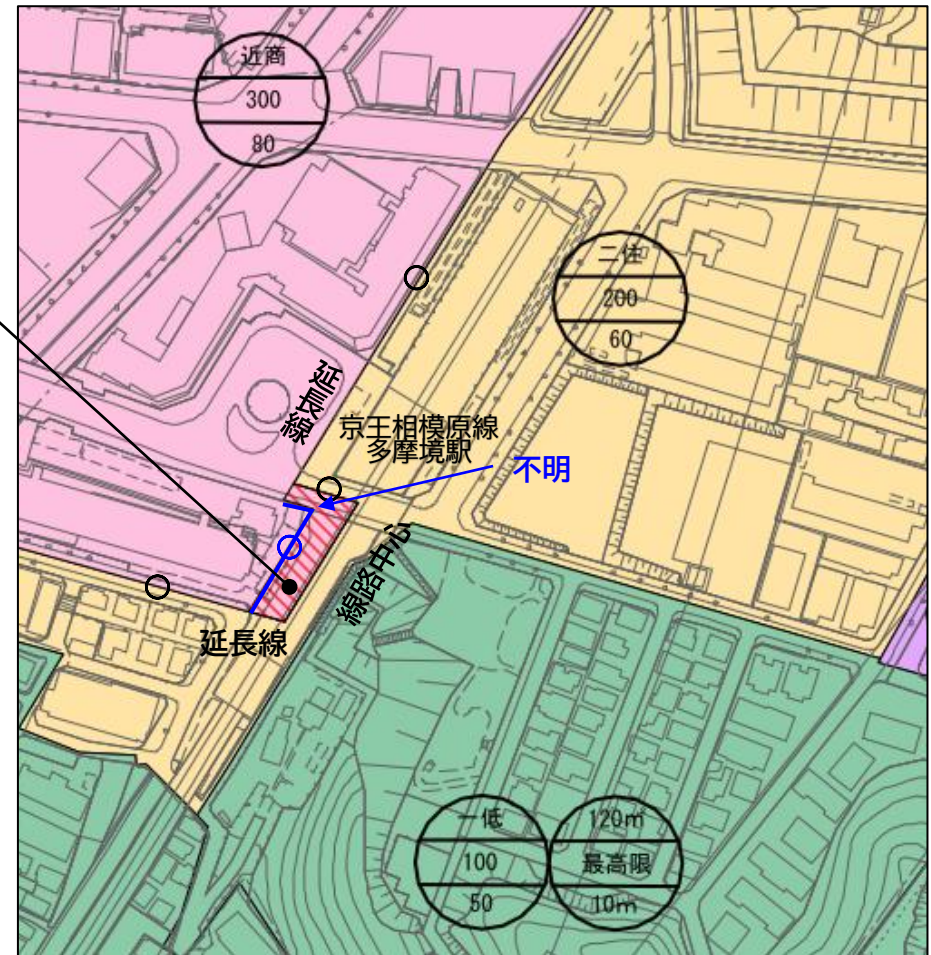


赤字：変更内容

### 変更箇所 3-1

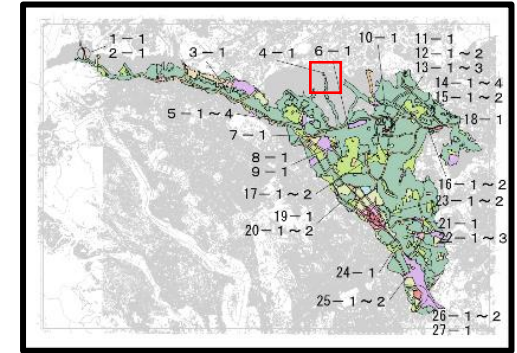
変更前	市街化区域	建蔽率 60%	容積率 200%	面積 約0.1 ha (772㎡)
	二住	31mⅡ高	準防火	
変更後	市街化区域	建蔽率 80%	容積率 300%	
	近商	Ⅲ高	準防火	

青字：旧境界線根拠



# 変更箇所4-1

下小山田町3594-5付近



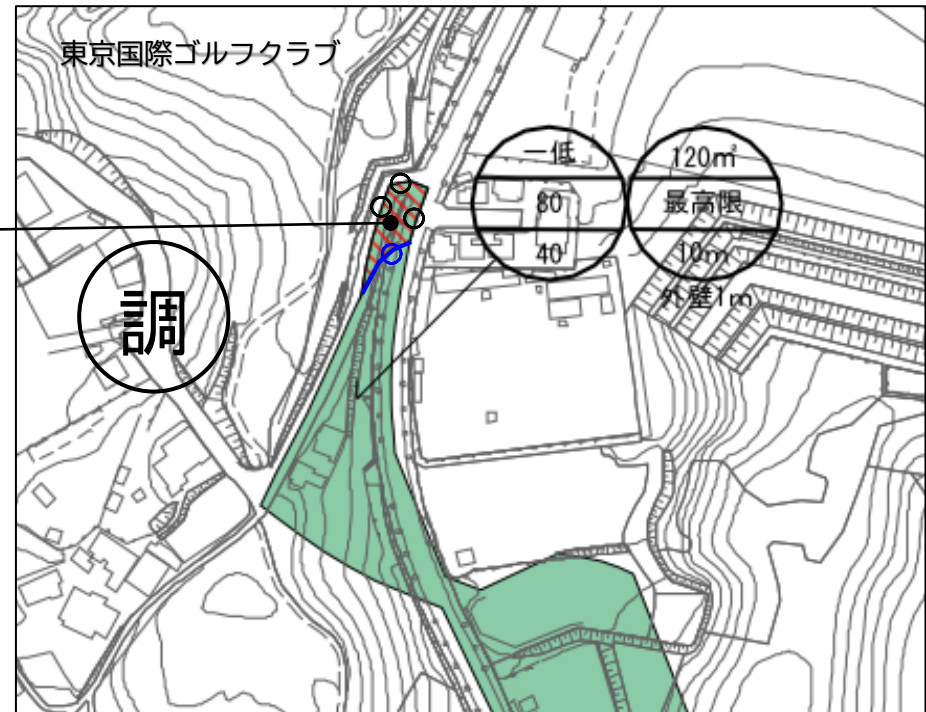
赤字：変更内容

青字：旧境界線根拠

## 変更箇所4-1

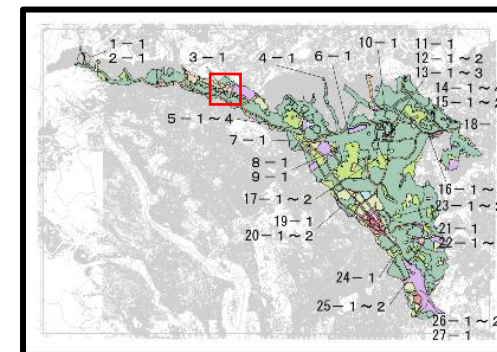
変更前	市街化調整区域	建蔽率 40%	容積率 80%	面積 約0.0ha (306㎡)
	-	-	-	
変更後	市街化区域	建蔽率 40%	容積率 80%	
	一低	I高	-	
		外壁後退1m		

※区域区分変更に伴い用途地域等も変更



# 変更箇所 5-1・5-2・5-3・5-4

## 下小山田町 3540-2 付近



赤字：変更内容

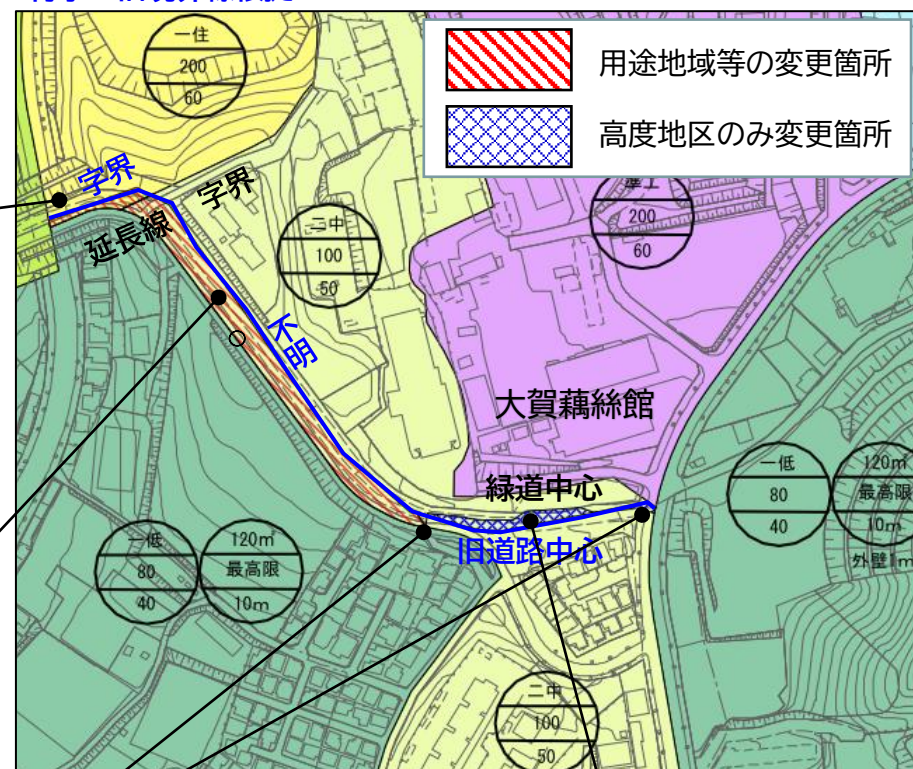
青字：旧境界線根拠

### 変更箇所 5-1

変更前	市街化区域	建蔽率 40%	容積率 80%	面積 約0.0ha (217m <sup>2</sup> )
	一低	I高	-	
変更後	市街化区域	建蔽率 60%	容積率 200%	
	一住	31mII高	準防火	

### 変更箇所 5-2

変更前	市街化区域	建蔽率 40%	容積率 80%	面積 約0.2ha (2165m <sup>2</sup> )
	一低	I高	-	
変更後	市街化区域	建蔽率 50%	容積率 100%	
	二中	31mI高	準防火	



### 変更箇所 5-3

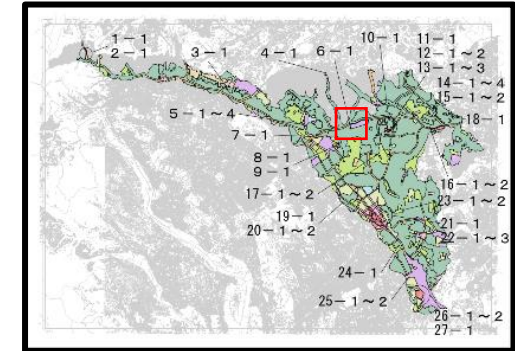
変更前	変更後
31mII高	31mI高
面積 0.0ha (67m <sup>2</sup> )	

### 変更箇所 5-4

変更前	変更後
31mI高	31mII高
面積 0.0ha (369m <sup>2</sup> )	

# 変更箇所 6-1

## 野津田町 74-3 付近

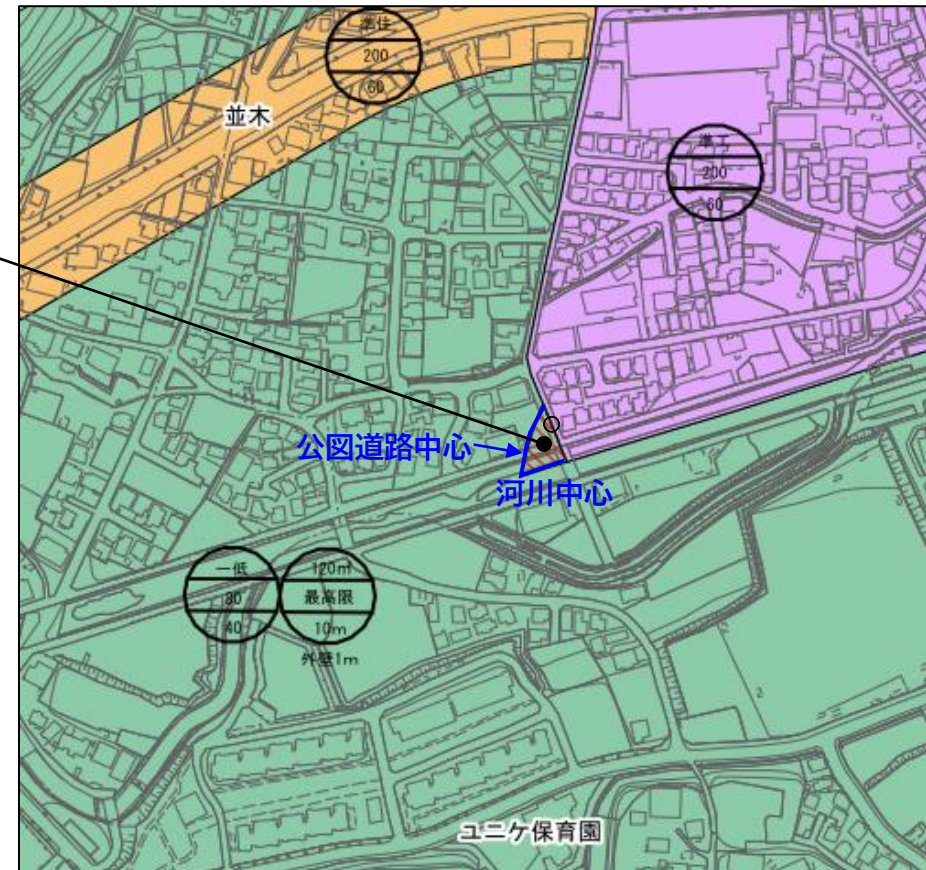


赤字：変更内容

青字：旧境界線根拠

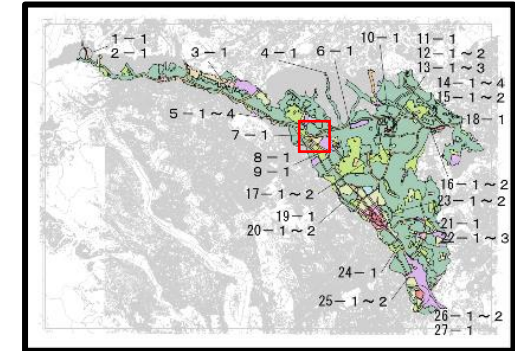
### 変更箇所 6-1

変更前	市街化区域	建蔽率 60%	容積率 200%	面積 約0.0ha (444m <sup>2</sup> )
	準工	31mⅡ高	準防火	
変更後	市街化区域	建蔽率 40%	容積率 80%	
	一低	I高 外壁後退1m	-	



# 変更箇所 7-1

## 忠生2丁目106付近

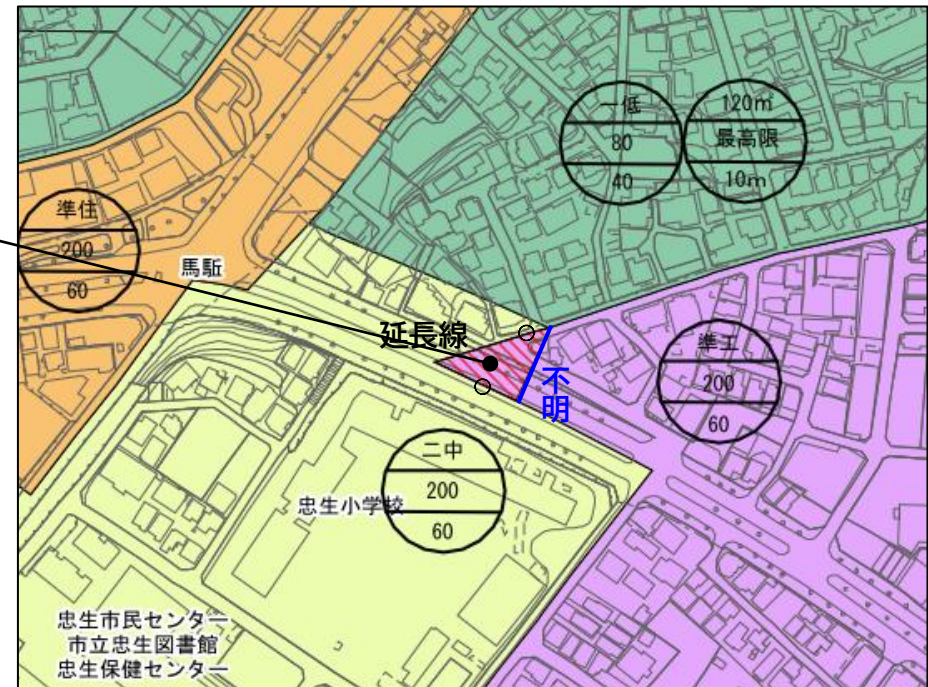


赤字：変更内容

青字：旧境界線根拠

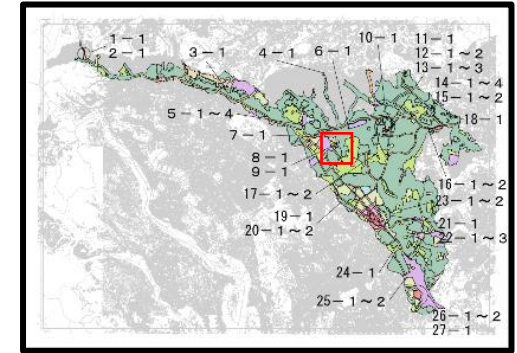
### 変更箇所 7-1

変更前	市街化区域	建蔽率 60%	容積率 200%	面積 約0.1 ha (617㎡)
	二中	31mⅡ高	準防火	
変更後	市街化区域	建蔽率 60%	容積率 200%	
	準工	31mⅡ高	準防火	



# 変更箇所 8-1、9-1

忠生2丁目112付近・山崎町111-1付近

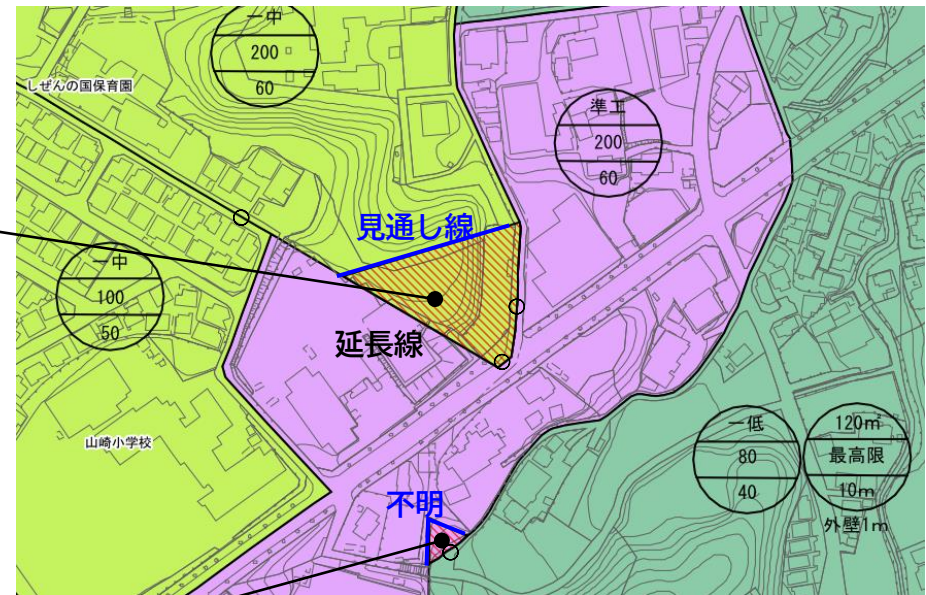


赤字：変更内容

青字：旧境界線根拠

## 変更箇所 8-1

変更前	市街化区域	建蔽率 60%	容積率 200%	面積 約0.3ha (2884㎡)
	準工	31mⅡ高	準防火	
変更後	市街化区域	建蔽率 60%	容積率 200%	
	一中	31mⅡ高	準防火	



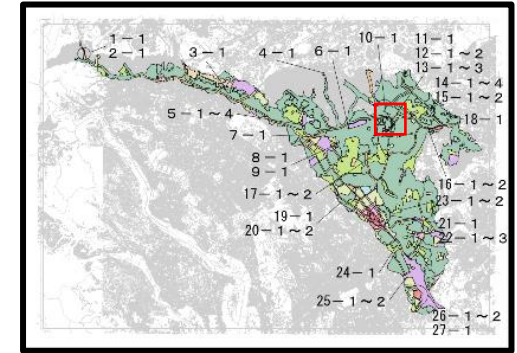
## 変更箇所 9-1

変更前	市街化区域	建蔽率 40%	容積率 80%	面積 約0.0ha (194㎡)
	一低	I高	-	
変更後	市街化区域	建蔽率 60%	容積率 200%	
		31mⅡ高	準防火	
	準工	-	-	



# 変更箇所 10-1

## 野津田町 1468-16 付近



赤字：変更内容

青字：旧境界線根拠

### 変更箇所 10-1

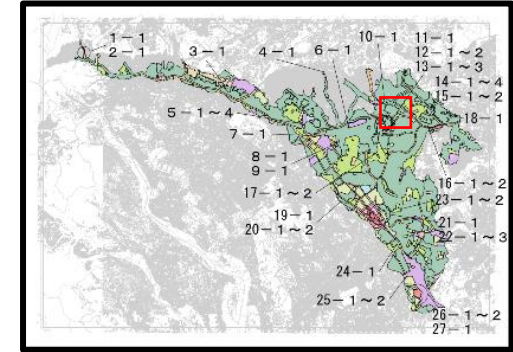
変更前	市街化調整区域	建蔽率 30%	容積率 50%	面積 約0.0ha (66㎡)
	一低	I高 外壁後退1m	-	
変更後	市街化区域	建蔽率 40%	容積率 80%	
	一低	I高 -	-	

※ **区域区分変更**に伴い用途地域等も変更



# 変更箇所 11-1

## 野津田町 3174-1 付近



赤字：変更内容

青字：旧境界線根拠

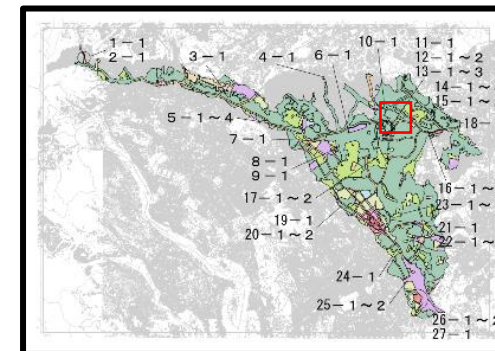
### 変更箇所 11-1

変更前	市街化区域	建蔽率 40%	容積率 80%	面積 約0.1 ha (540㎡)
	一低	I高 外壁後退1m	-	
変更後	市街化区域	建蔽率 30%	容積率 60%	
	一低	I高 外壁後退1m	-	



# 変更箇所 12-1・12-2

## 薬師台3丁目3-15付近



赤字：変更内容

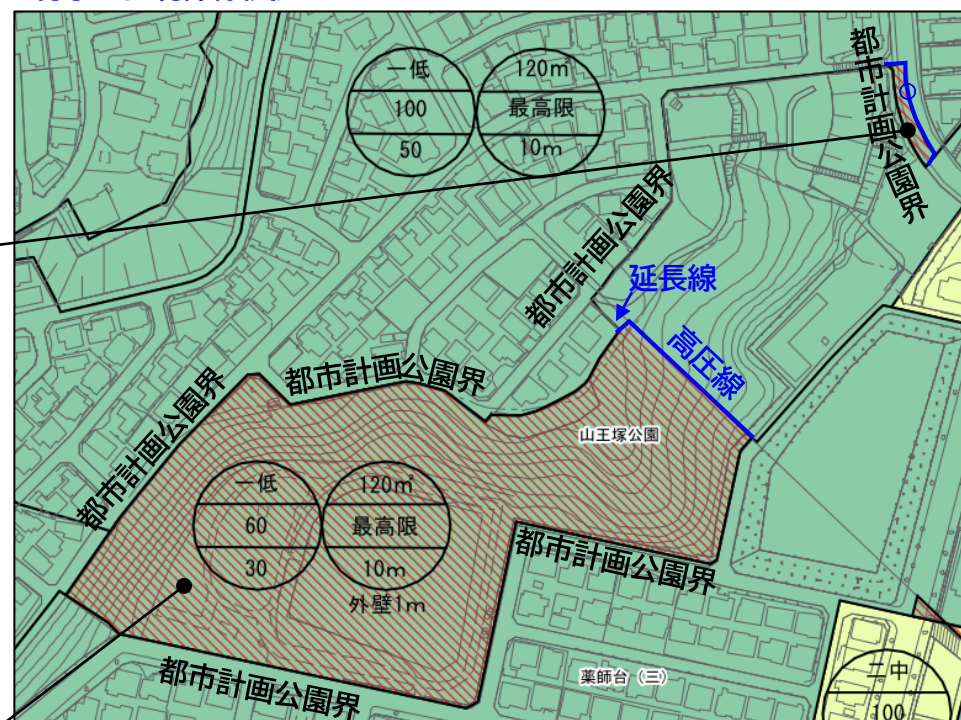
青字：旧境界線根拠

### 変更箇所 12-1

変更前	市街化区域	建蔽率 30%	容積率 60%	面積 約0.0ha (218m <sup>2</sup> )
	一低	I高 外壁後退1m	-	
変更後	市街化区域	建蔽率 50%	容積率 100%	
	一低	I高	-	

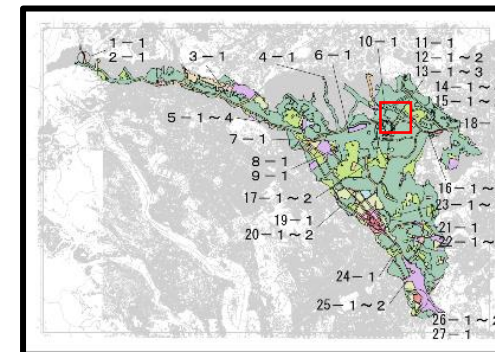
### 変更箇所 12-2

変更前	市街化区域	建蔽率 40%	容積率 80%	面積 約2.1ha
	一低	I高	-	
変更後	市街化区域	建蔽率 30%	容積率 60%	
	一低	I高 外壁後退1m	-	



# 変更箇所 13-1・13-2・13-3

## 薬師台3丁目268-1付近



赤字：変更内容

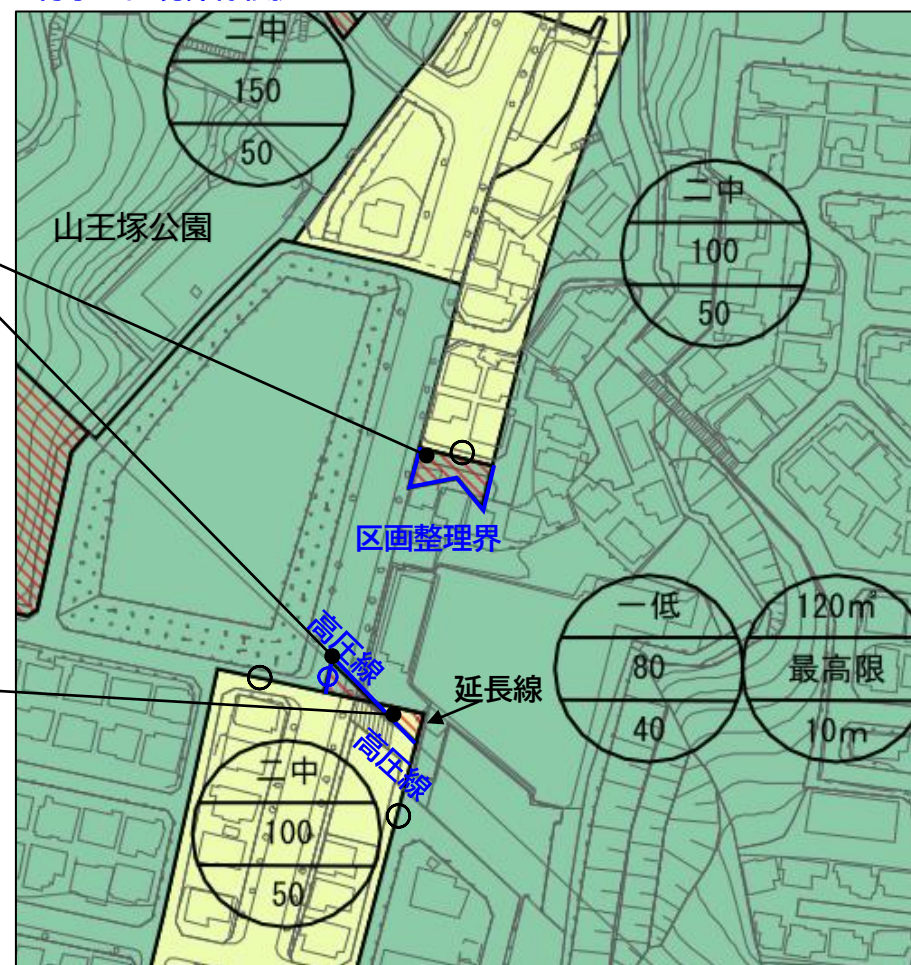
青字：旧境界線根拠

### 変更箇所 13-1、13-2

変更前	市街化区域	建蔽率 50%	容積率 100%	面積 約0.0ha (223m <sup>2</sup> )
	二中	31mI高	準防火	
変更後	市街化区域	建蔽率 40%	容積率 80%	
	一低	I高	-	

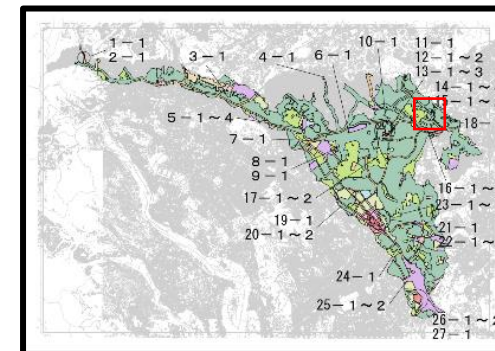
### 変更箇所 13-3

変更前	市街化区域	建蔽率 40%	容積率 80%	面積 約0.0ha (54m <sup>2</sup> )
	一低	I高	-	
変更後	市街化区域	建蔽率 50%	容積率 100%	
	二中	31mI高	準防火	



# 変更箇所 14-1・14-2・14-3・14-4

## 能ヶ谷7丁目2010-1付近



赤字：変更内容（※高度地区及び防火地域・準防火地域の変更なし）

青字：旧境界線根拠

### 変更箇所 14-2

変更前	市街化 一低	建蔽率 40%	容積率 80%	外壁 1m	面積 約0.0ha (86㎡)
変更後	市街化 一低	建蔽率 30%	容積率 60%	外壁 1m	

### 変更箇所 14-3

変更前	市街化 区域	建蔽率 50%	容積率 100%	面積 約0.0ha (26㎡)
	一低	-		
変更後	市街化 区域	建蔽率 30%	容積率 60%	
	一低	外壁後退1m		

### 変更箇所 14-4

変更前	市街化 区域	建蔽率 40%	容積率 80%	面積 約0.0ha (19㎡)
	一低	外壁後退1m		
変更後	市街化 区域	建蔽率 50%	容積率 100%	
	一低	-		

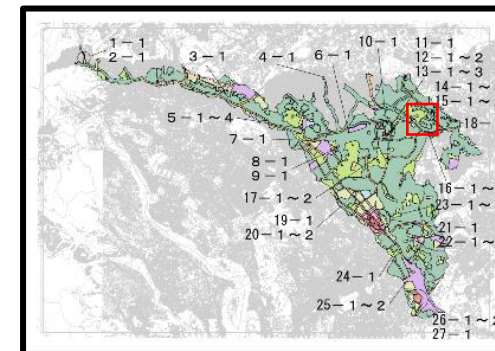


### 変更箇所 14-1

変更前	市街化 区域	建蔽率 50%	容積率 100%	面積 約0.0ha (319㎡)
	一低	-		
変更後	市街化 区域	建蔽率 40%	容積率 80%	
	一低	外壁後退1m		

# 変更箇所 15-1・15-2

## 鶴川6丁目3-1付近



赤字：変更内容

青字：旧境界線根拠

### 変更箇所 15-1

変更前	市街化区域	建蔽率 50%	容積率 100%	面積 約0.1 ha (618㎡)
	一低	I高	-	
変更後	市街化区域	建蔽率 50%	容積率 100%	
	一中	31mⅡ高	準防火	

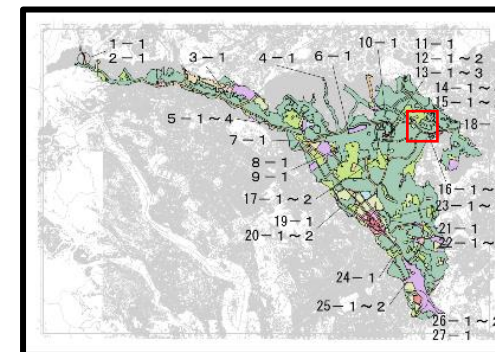
### 変更箇所 15-2

変更前	市街化区域	建蔽率 50%	容積率 100%	面積 約0.4 ha (3830㎡)
	一低	I高	-	
変更後	市街化区域	建蔽率 40%	容積率 80%	
	一低	I高	-	



# 変更箇所 16-1・16-2

## 大蔵町 2225-15 付近



赤字：変更内容

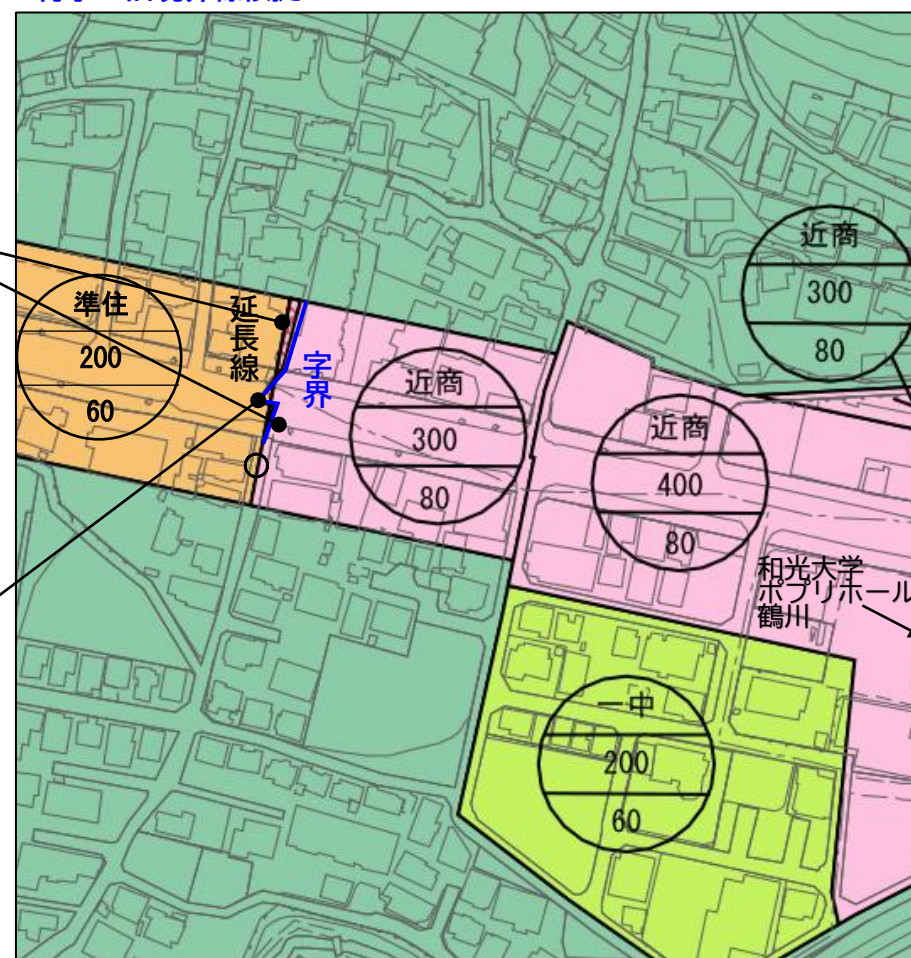
青字：旧境界線根拠

### 変更箇所 16-1

変更前	市街化区域	建蔽率 60%	容積率 200%	面積 約0.0ha (56㎡)
	準住	31mⅡ高	準防火	
変更後	市街化区域	建蔽率 80%	容積率 300%	
	近商	Ⅲ高	準防火	

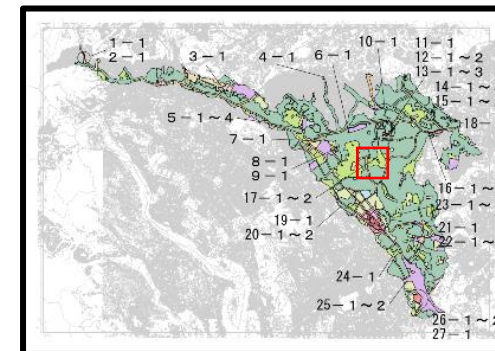
### 変更箇所 16-2

変更前	市街化区域	建蔽率 80%	容積率 300%	面積 約0.0ha (14㎡)
	近商	Ⅲ高	準防火	
変更後	市街化区域	建蔽率 60%	容積率 200%	
	準住	31mⅡ高	準防火	



# 変更箇所 17-1・17-2

## 藤の台1丁目3133-18付近



赤字：変更内容

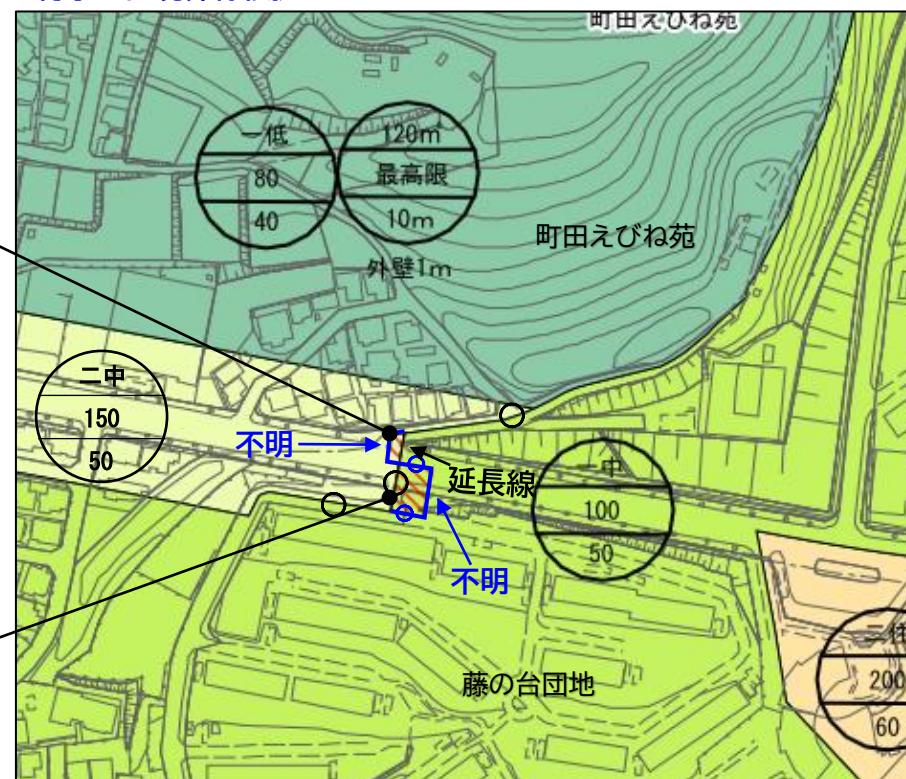
青字：旧境界線根拠

### 変更箇所 17-1

変更前	市街化区域	建蔽率 50%	容積率 100%	面積 約0.0ha (44㎡)
	一中	31mⅡ高	準防火	
変更後	市街化区域	建蔽率 50%	容積率 150%	
	二中	31mⅡ高	準防火	

### 変更箇所 17-2

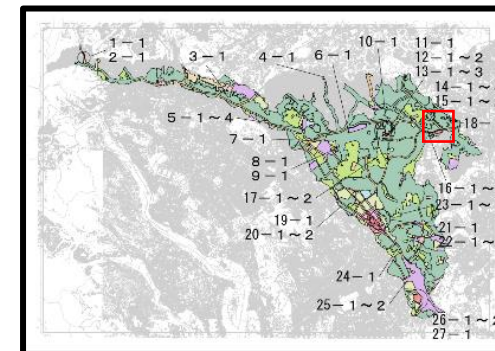
変更前	市街化区域	建蔽率 50%	容積率 150%	面積 約0.0ha (204㎡)
	二中	31mⅡ高	準防火	
変更後	市街化区域	建蔽率 50%	容積率 100%	
	一中	31mⅡ高	準防火	





# 変更箇所 18-1

能ヶ谷6丁目3000-21付近

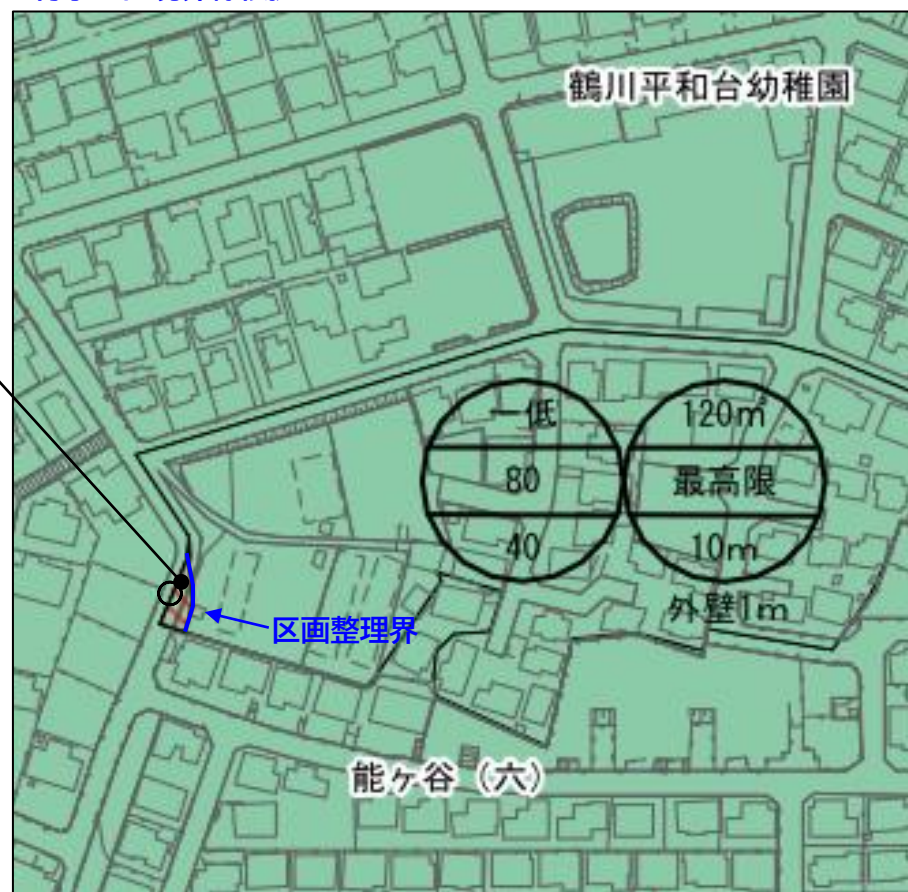


赤字：変更内容

青字：旧境界線根拠

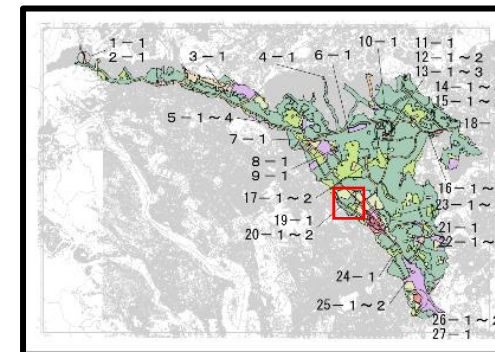
## 変更箇所 18-1

変更前	市街化区域	建蔽率 40%	容積率 80%	面積 約0.0ha (77m <sup>2</sup> )
	一低	I高	-	
変更後	市街化区域	建蔽率 40%	容積率 80%	
	一低	I高 外壁後退1m	-	



# 変更箇所 19-1

## 木曾東2丁目195-6付近

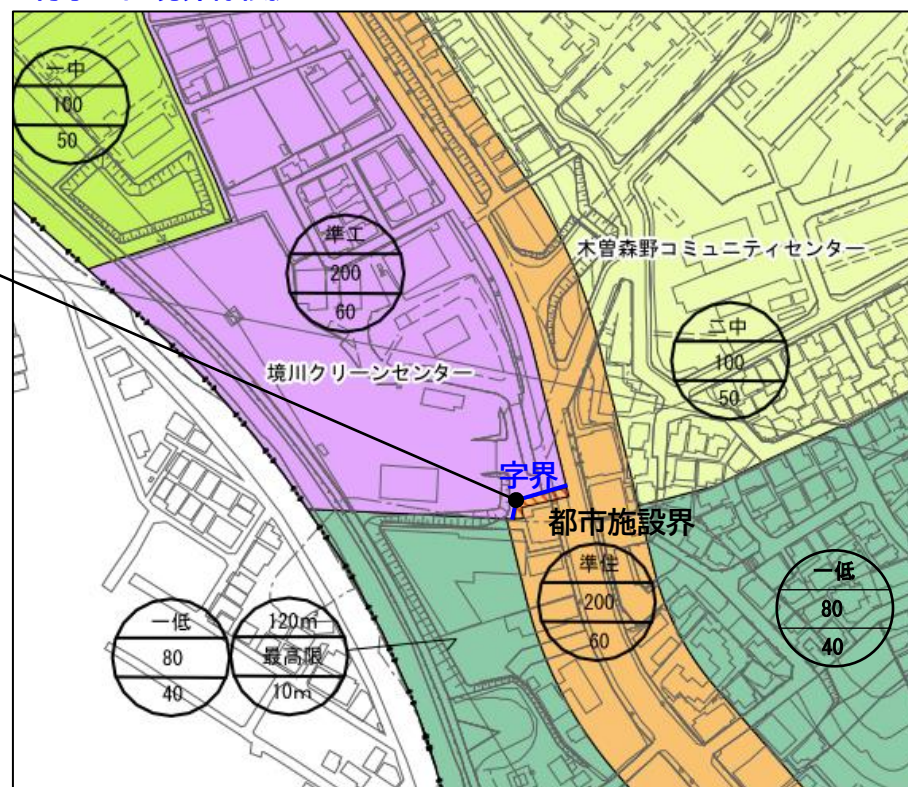


赤字：変更内容

青字：旧境界線根拠

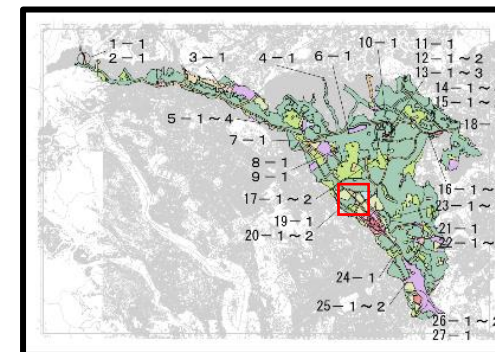
### 変更箇所 19-1

変更前	市街化区域	建蔽率 60%	容積率 200%	面積 約0.0ha (104m <sup>2</sup> )
	準工	31mⅡ高	準防火	
変更後	市街化区域	建蔽率 60%	容積率 200%	
	準住	31mⅡ高	準防火	



# 変更箇所 20-1・20-2

## 旭町2丁目32-3付近



赤字：変更内容

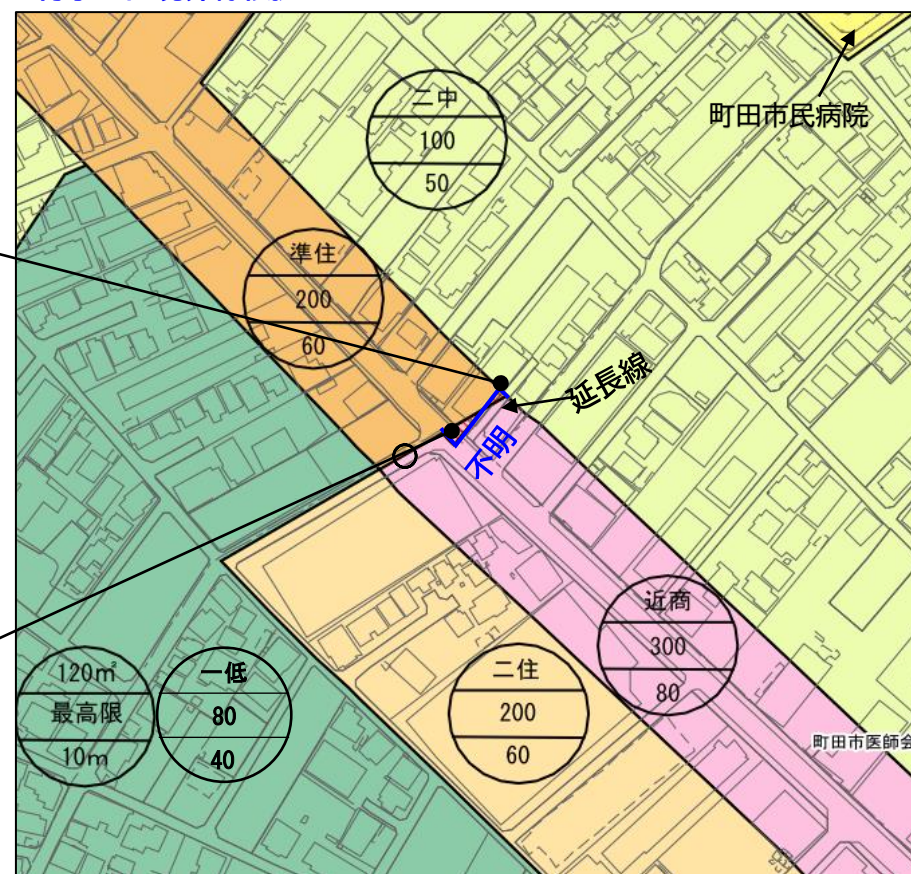
青字：旧境界線根拠

### 変更箇所 20-1

変更前	市街化区域	建蔽率 80%	容積率 300%	面積 約0.0ha (16㎡)
	近商	-	準防火	
変更後	市街化区域	建蔽率 60%	容積率 200%	
	準住	31mⅡ高	準防火	

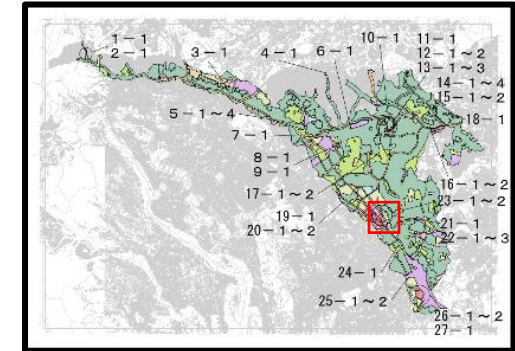
### 変更箇所 20-2

変更前	市街化区域	建蔽率 60%	容積率 200%	面積 約0.0ha (49㎡)
	準住	31mⅡ高	準防火	
変更後	市街化区域	建蔽率 80%	容積率 300%	
	近商	-	準防火	



# 変更箇所 21-1

## 原町田5丁目300-1付近

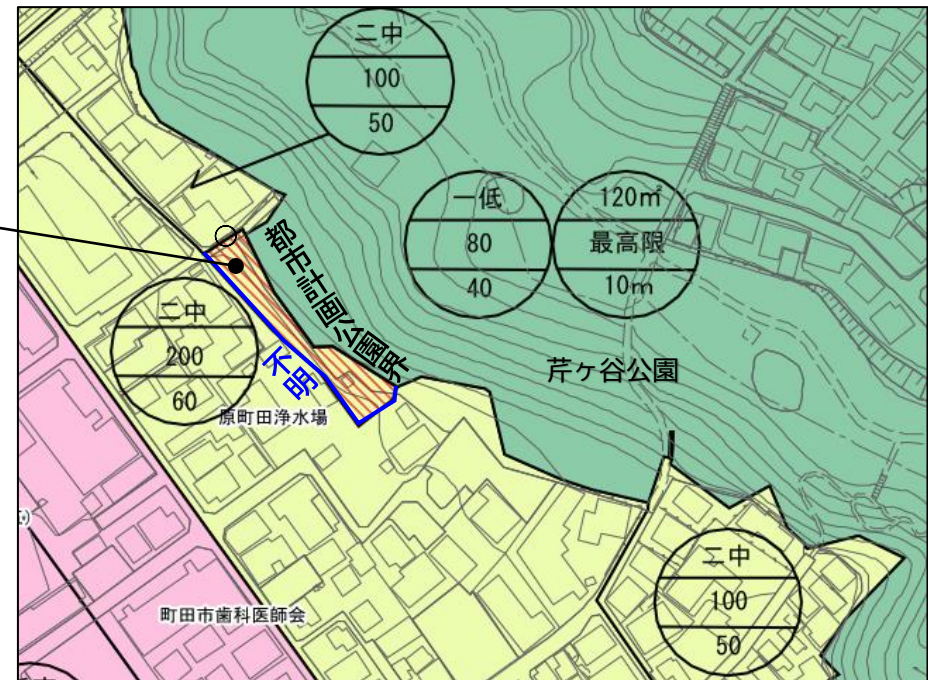


赤字：変更内容

青字：旧境界線根拠

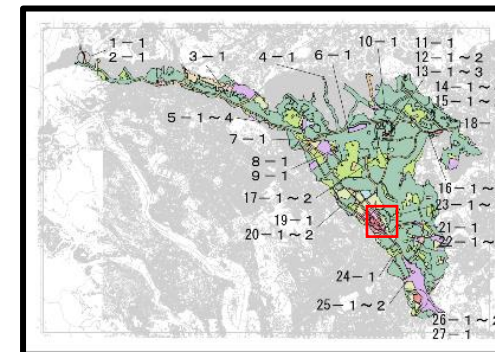
### 変更箇所 21-1

変更前	市街化区域	建蔽率 50%	容積率 100%	面積 約0.1 ha (881m <sup>2</sup> )
	二中	31mⅠ高	準防火	
変更後	市街化区域	建蔽率 60%	容積率 200%	
	二中	31mⅡ高	準防火	



# 変更箇所 22-1・22-2・22-3

## 原町田4丁目135-1付近



赤字：変更内容

青字：旧境界線根拠

変更箇所 22-2

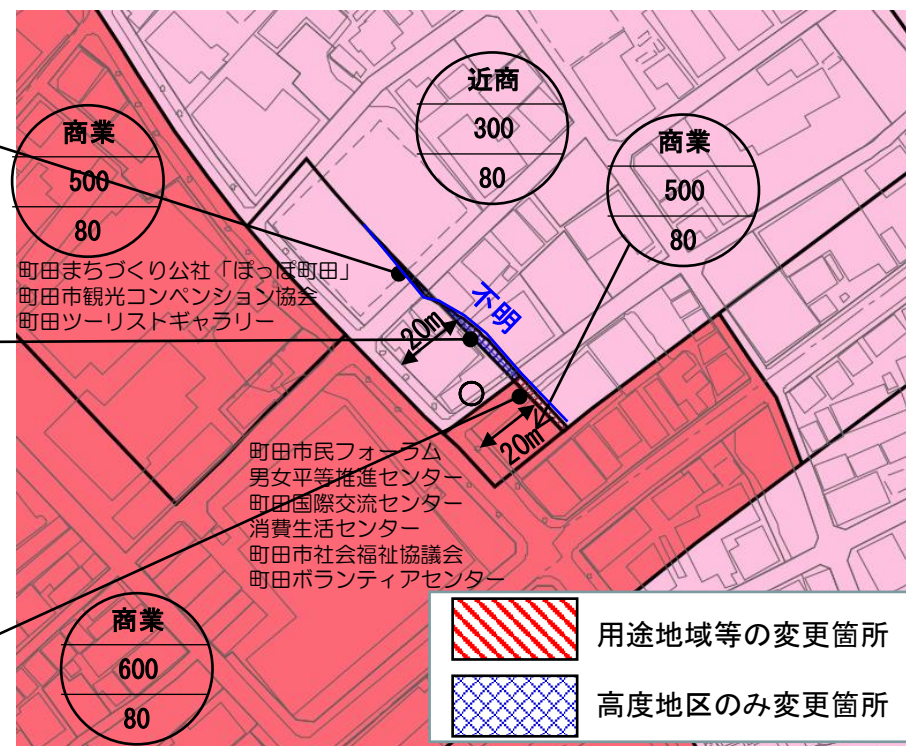
変更前	変更後
Ⅲ高	—
面積 約0.0ha (15㎡)	

変更箇所 22-3

変更前	変更後
-	Ⅲ高
面積 約0.0ha (66㎡)	

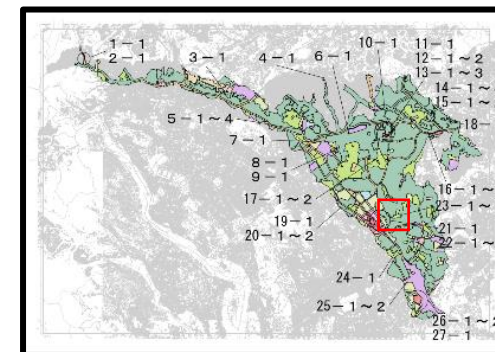
変更箇所 22-1

変更前	市街化区域	建蔽率 80%	容積率 500%	面積 約0.0ha (39㎡)
	商業	-	防火	
変更後	市街化区域	建蔽率 80%	容積率 300%	
	近商	Ⅲ高	準防火	



# 変更箇所 23-1・23-2

## 高ヶ坂3丁目1860付近



赤字：変更内容

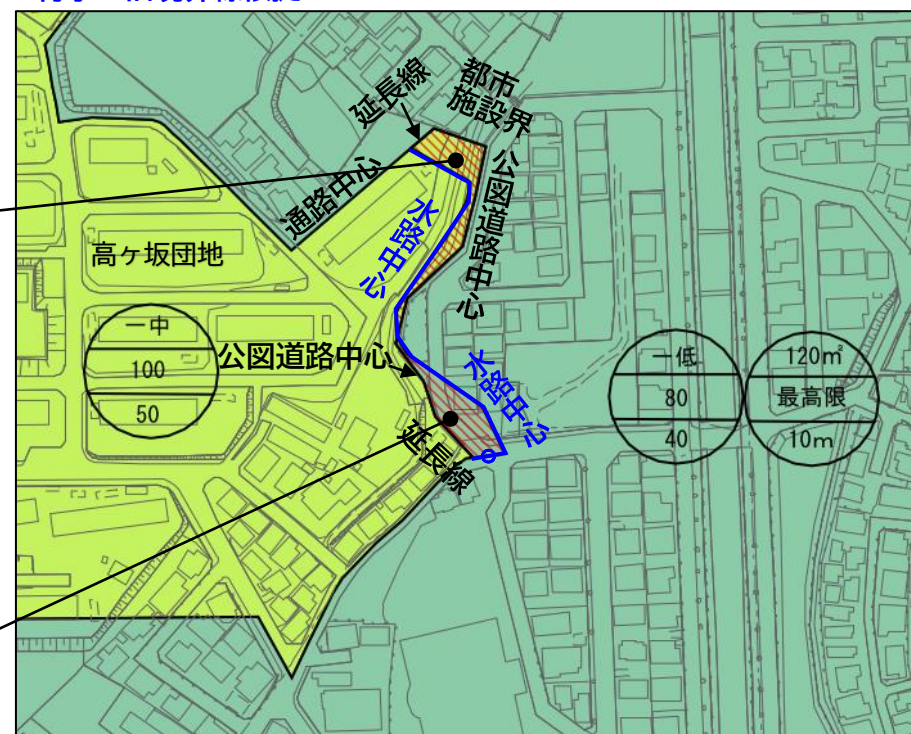
青字：旧境界線根拠

### 変更箇所 23-1

変更前	市街化区域	建蔽率 40%	容積率 80%	面積 約0.1 ha (539m <sup>2</sup> )
	一低	I高	-	
変更後	市街化区域	建蔽率 50%	容積率 100%	
	一中	31mⅡ高	準防火	

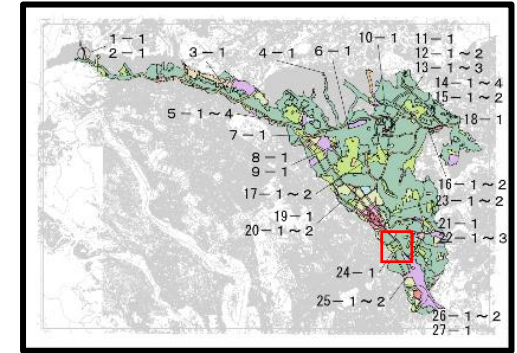
### 変更箇所 23-2

変更前	市街化区域	建蔽率 50%	容積率 100%	面積 約0.0 ha (494m <sup>2</sup> )
	一中	31mⅡ高	準防火	
変更後	市街化区域	建蔽率 40%	容積率 80%	
	一低	I高	-	



# 変更箇所 24-1

## 金森2丁目638-4付近

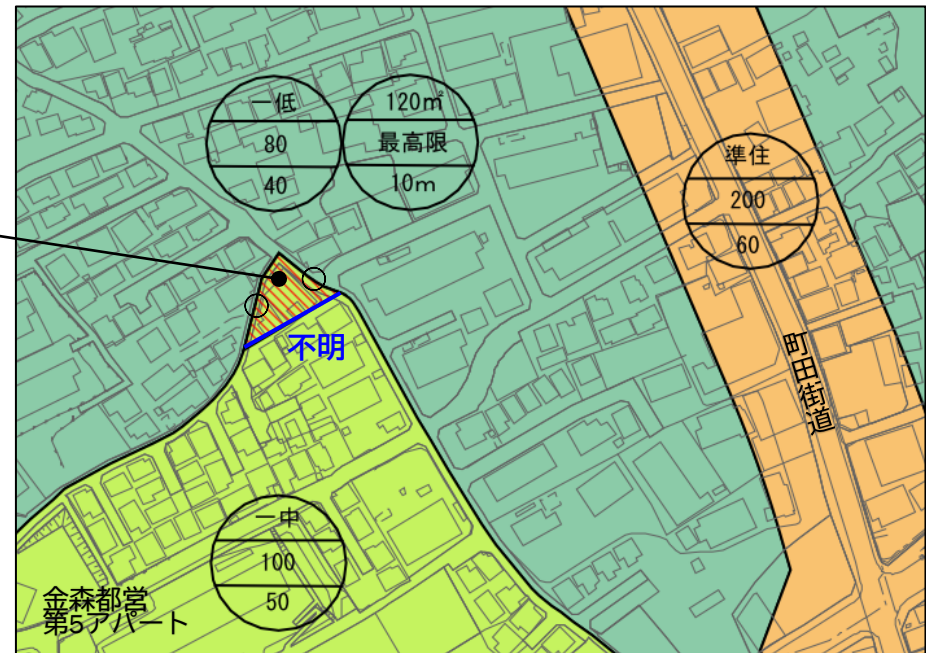


赤字：変更内容

青字：旧境界線根拠

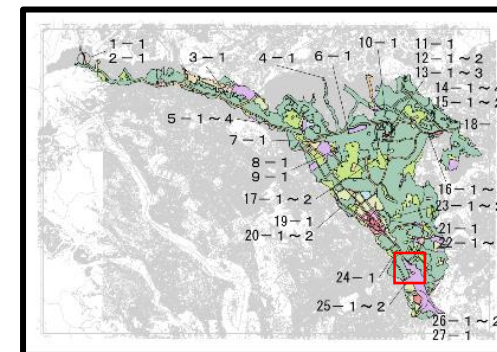
### 変更箇所 24-1

変更前	市街化区域	建蔽率 40%	容積率 80%	面積 約0.1 ha (528m <sup>2</sup> )
	一低	I高	-	
変更後	市街化区域	建蔽率 50%	容積率 100%	
	一中	31mⅡ高	準防火	



# 変更箇所 25-1・25-2

## 南町田4丁目322-8付近



赤字：変更内容

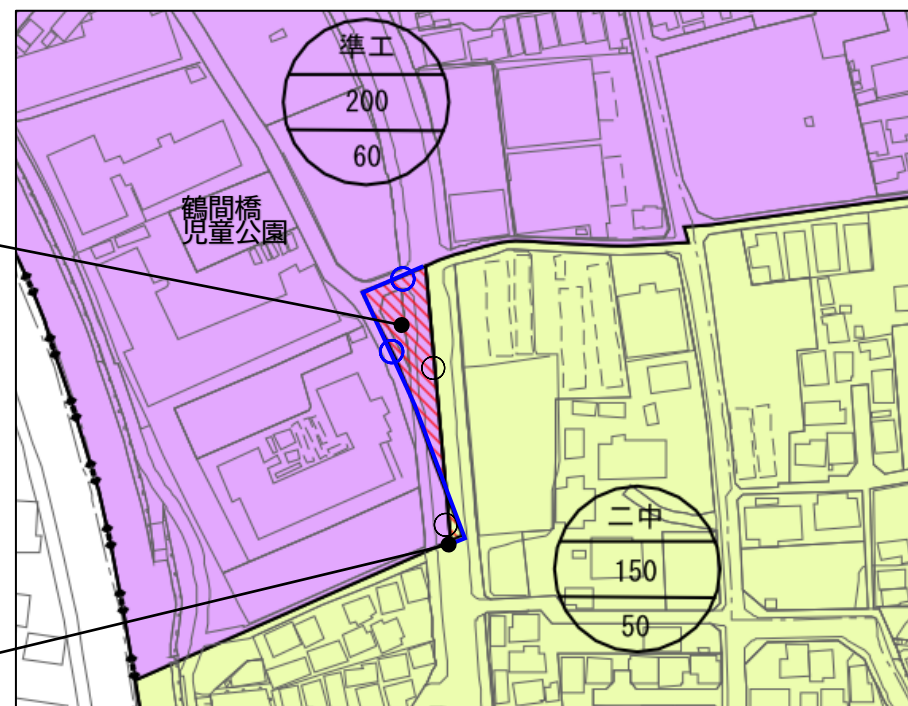
青字：旧境界線根拠

### 変更箇所 25-1

変更前	市街化区域	建蔽率 50%	容積率 150%	面積 約0.1 ha (622m <sup>2</sup> )
	二中	31mⅡ高	準防火	
変更後	市街化区域	建蔽率 60%	容積率 200%	
	準工	31mⅡ高	準防火	

### 変更箇所 25-2

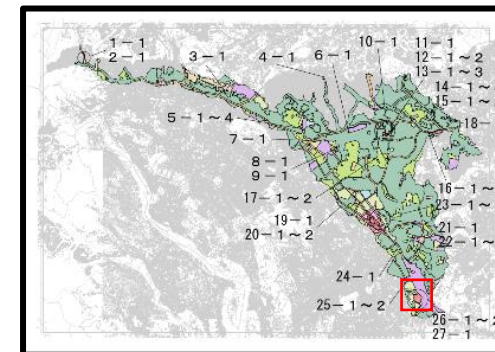
変更前	市街化区域	建蔽率 60%	容積率 200%	面積 約0.0 ha (26m <sup>2</sup> )
	準工	31mⅡ高	準防火	
変更後	市街化区域	建蔽率 50%	容積率 150%	
	二中	31mⅡ高	準防火	





# 変更箇所 26-1・26-2

## 鶴間1丁目696-3付近



赤字：変更内容

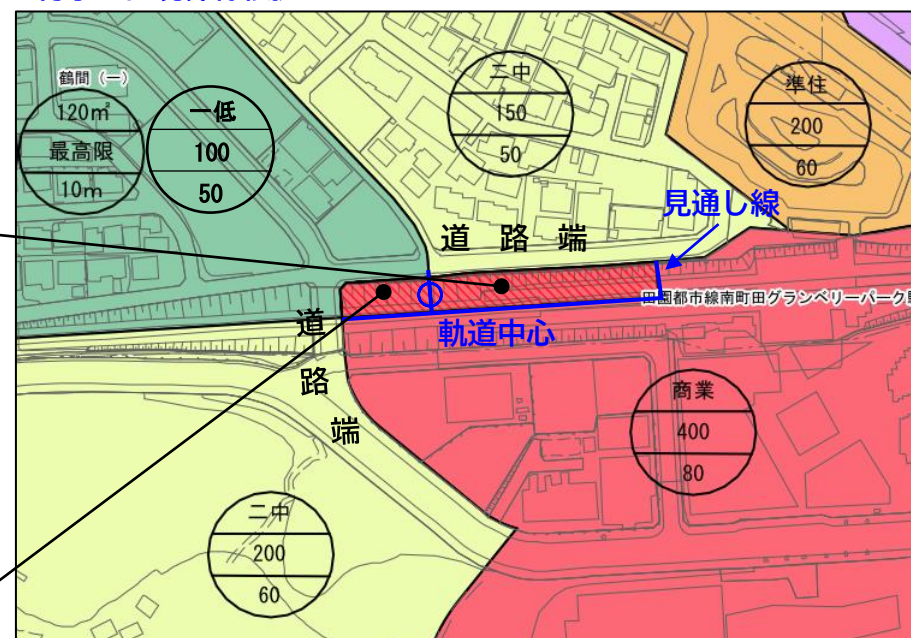
青字：旧境界線根拠

### 変更箇所 26-1

変更前	市街化区域	建蔽率 50%	容積率 150%	面積 約0.1 ha (1291m <sup>2</sup> )
	二中	31mⅡ高	準防火	
変更後	市街化区域	建蔽率 80%	容積率 400%	
	商業	-	防火	

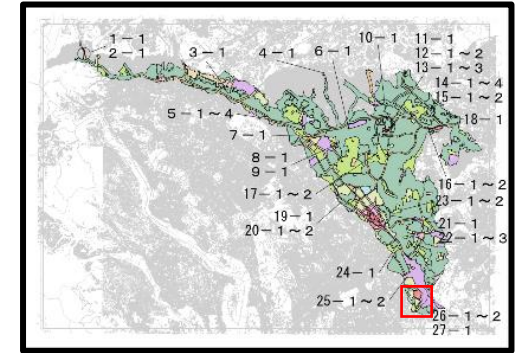
### 変更箇所 26-2

変更前	市街化区域	建蔽率 50%	容積率 100%	面積 約0.0 ha (492m <sup>2</sup> )
	一低	I高	-	
変更後	市街化区域	建蔽率 80%	容積率 400%	
	商業	-	防火	



# 変更箇所 27-1

## 鶴間4丁目1008-5付近



赤字：変更内容

青字：旧境界線根拠

### 変更箇所 27-1

変更前	市街化区域	建蔽率 50%	容積率 150%	面積 約0.0ha (156㎡)
	二中	31mⅡ高	準防火	
変更後	市街化区域	建蔽率 60%	容積率 200%	
	二中	31mⅡ高	準防火	

