

出店登録者アンケート 分析結果

1) 実施概要

- ・ 出店登録時に、まちスト登録フォームより回答
- ・ 質問項目

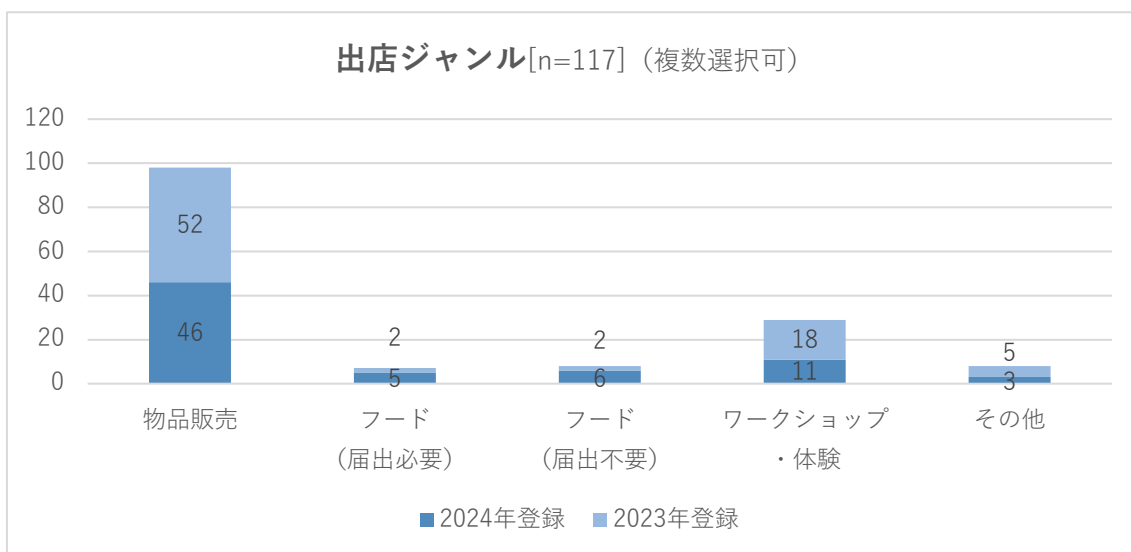
1	まちストへの出店理由（3つまで選択可）
2	まちストを知った経緯（複数選択可）
3	原町田中央通りを訪れる頻度
4	屋外出店の経験の有無
5	実店舗の有無

- ・ 登録者数：117名（2024/12/10時点）
（2023年（8～12月）：58名、2024年（1～12月）：59名）

2) アンケート結果

● 出店ジャンル

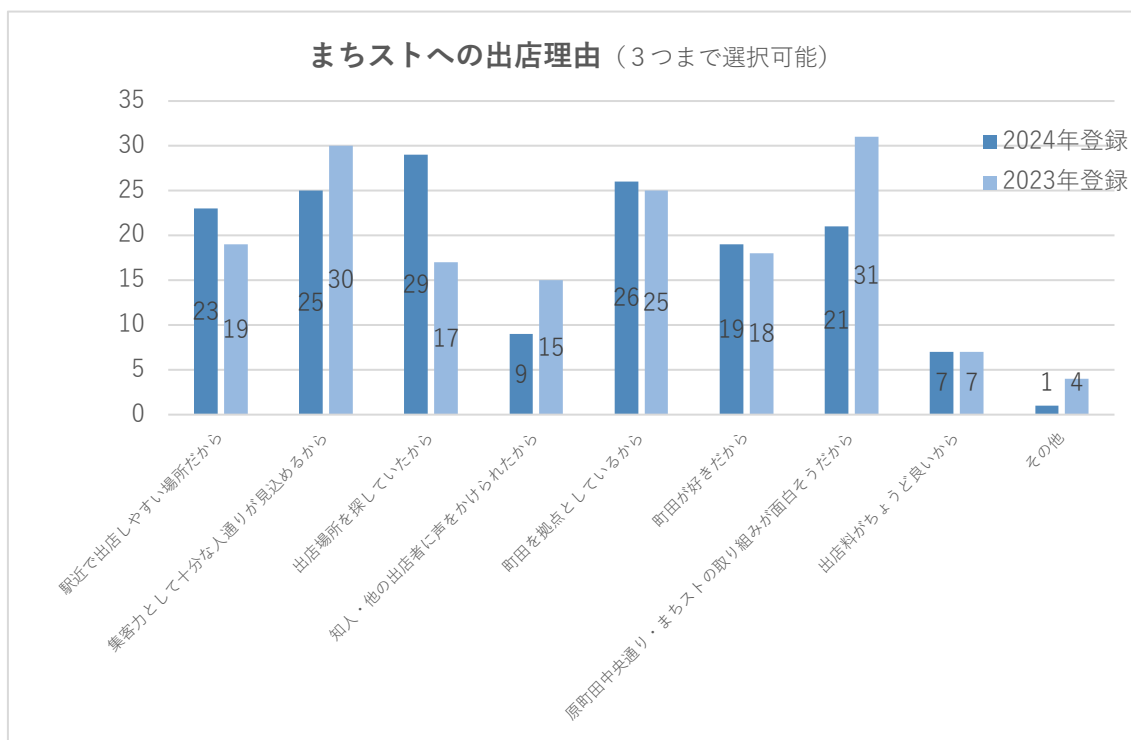
- ・ 2024 年登録者の出店ジャンルで最も多かったのは 2023 年に引き続き「物品販売」である。現在登録されている出店ジャンルとしては、98 件で全体の 8 割以上が選択している。
- ・ 2023 年と比べて、「フード (届出必要)」「フード (届出不要)」の登録は増加している。一方で、「物品販売」「ワークショップ・体験」の登録は減少している。



	2024 年登録 [n=59]		2023 年登録 [n=58]	
物品販売	46 件	78%	52 件	90%
フード (届出必要)	5 件	8%	2 件	3%
フード (届出不要)	6 件	10%	2 件	3%
ワークショップ・体験	11 件	19%	18 件	31%
その他	3 件	5%	5 件	9%

●まちストへの出店理由

- ・ 2024 年登録者の出店理由として最も多かったのが「出店場所を探していたから」で、約 5 割が選択しており、2023 年と比べて増加している。
- ・ 2023 年と比べて「集客力として十分な人通りが見込めるから」「駅近で出店しやすい場所だから」は継続して上位にあることから、原町田中央通りの立地の良さに期待している人が多いことがわかる。

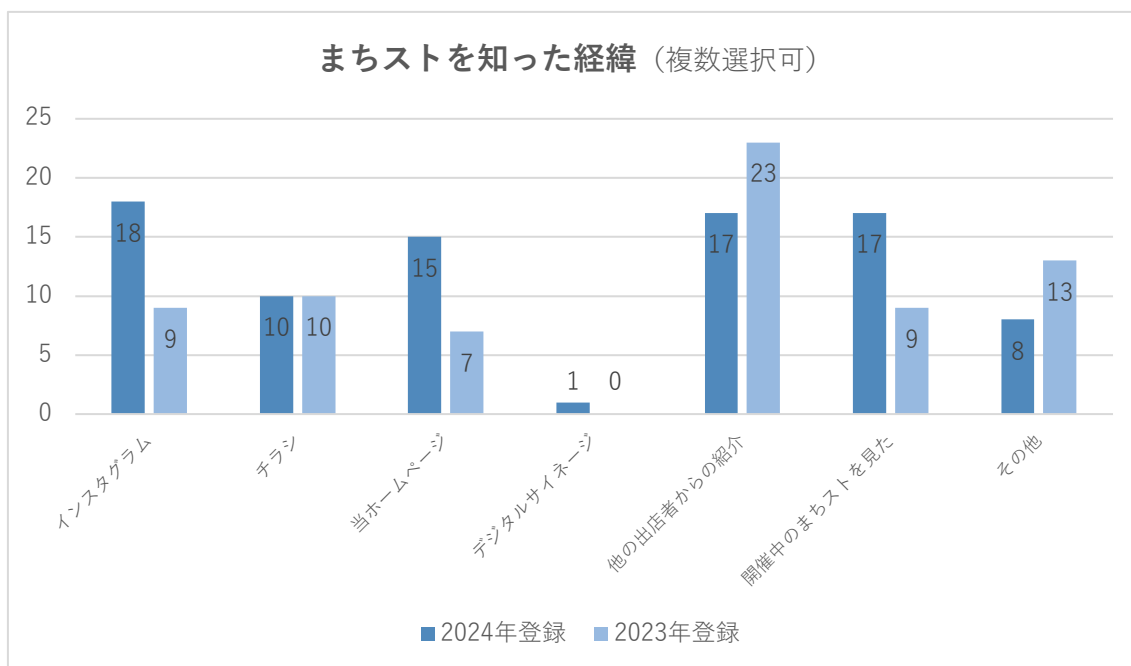


出店理由 多い順

	2024 年登録 [n=59]		2023 年登録 [n=58]	
1	出店場所を探していたから	49%	…取り組みが面白そうだから	53%
2	町田を拠点としているから	44%	…十分な人通りが見込めるから	52%
3	…十分な人通りが見込めるから	42%	町田を拠点としているから	43%
4	駅近で出店しやすい場所だから	39%	駅近で出店しやすい場所だから	33%
5	…取り組みが面白そうだから	36%	町田が好きだから	31%
6	町田が好きだから	32%	出店場所を探していたから	29%
7	知人・他の出店者に…	15%	知人・他の出店者に…	26%
8	出店料がちょうど良いから	12%	出店料がちょうど良いから	12%

●まちストを知った経緯

- ・ 2024年登録者のまちストを知った経緯で最も多かったのは「Instagram」で、3割以上が選択しており、2023年と比べて増加している。
- ・ 2023年と比べて「開催中のまちストを見た」「当ホームページ」を選択している人の割合が増加している。一方、「他の出店者からの紹介」の割合は減少している。



まちストを知った経緯 多い順

	2024年登録 [n=59]		2023年登録 [n=58]	
1	Instagram	31%	他の出店者からの紹介	40%
2	他の出店者からの紹介	29%	その他	22%
3	開催中のまちストを見た		チラシ	17%
4	当ホームページ	25%	Instagram	16%
5	チラシ	17%	開催中のまちストを見た	
6	その他	14%	当ホームページ	12%
7	デジタルサイネージ	2%	デジタルサイネージ	0%

- ・ 「その他」を選択したのは8件で、以下の経緯が挙げられた。

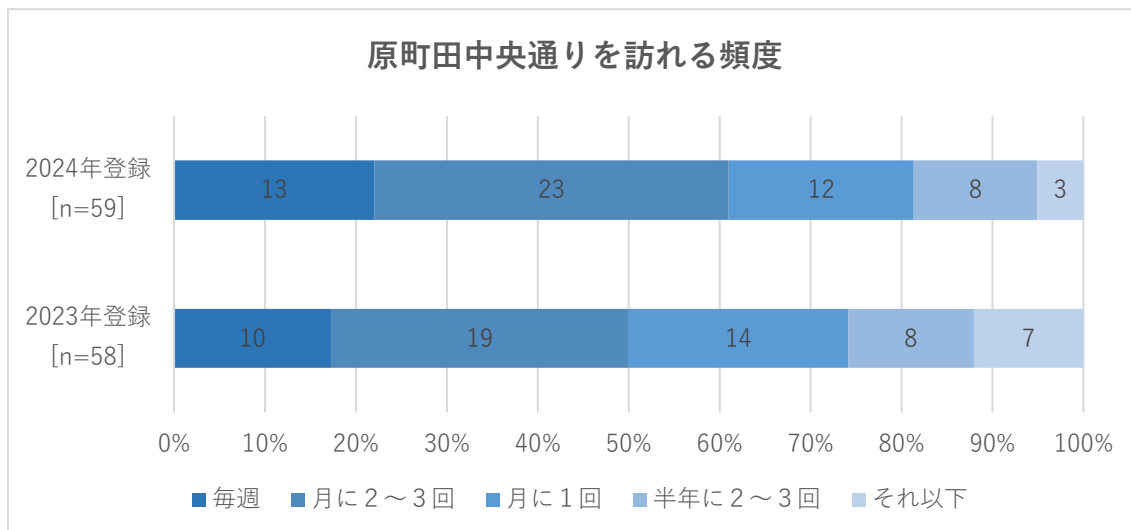
出店経緯	件数	記入抜粋
紹介	4件	知っているお店が出店/サウスフロントタワーから/ 友人から/ぽっぽ町田の方に聞いて…
ポスター	2件	
広報誌	1件	広報まちだ
実証実験への参加	1件	

- ・ 「Instagram」「当ホームページ」を選択した方のみ伺った「検索キーワード」については16件回答があり、最も多かったキーワードは「町田」で7割近くの方が回答している。ついで、「マルシェ」「イベント」が多かった。

キーワード	件数	割合	記入抜粋
町田	11件	68%	「町田イベント」「町田 イベント」 「町田マルシェ」 「ハンドメイドイベント、町田」 「フリーマーケット町田」
マルシェ	6件	37%	
イベント	5件	31%	
ハンドメイド	4件	25%	
まちスト	2件	12%	
イベント出店	1件	6%	
フリーマーケット	1件	6%	

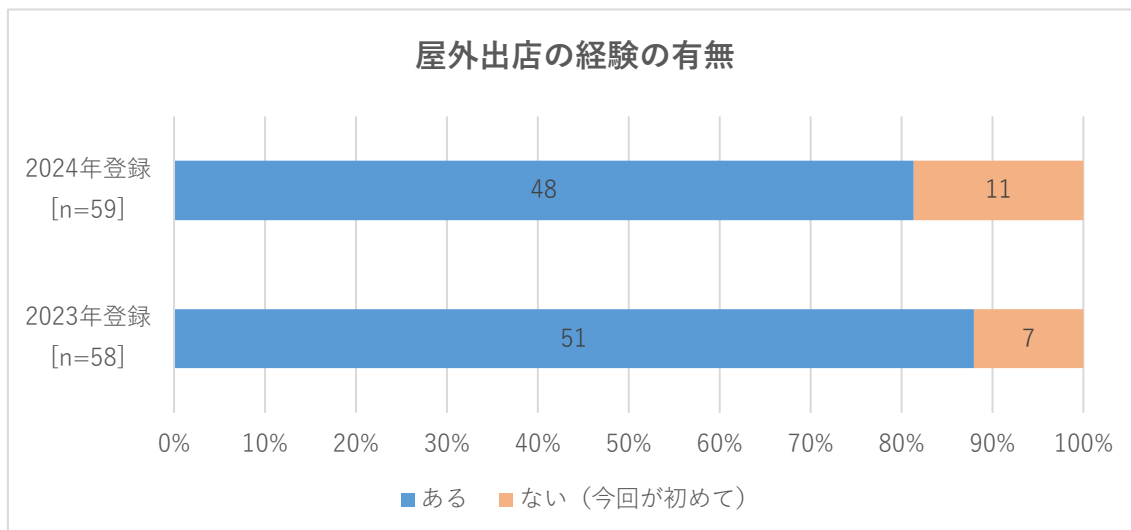
●原町田中央通りを訪れる頻度

- ・ 最も多いのは「月に2～3回」であり、「毎週」と合わせると約6割を占めている。
- ・ 2023年から引き続き、原町田中央通りを訪れる頻度が高く、通りに馴染みのある登録者が多い傾向にある。



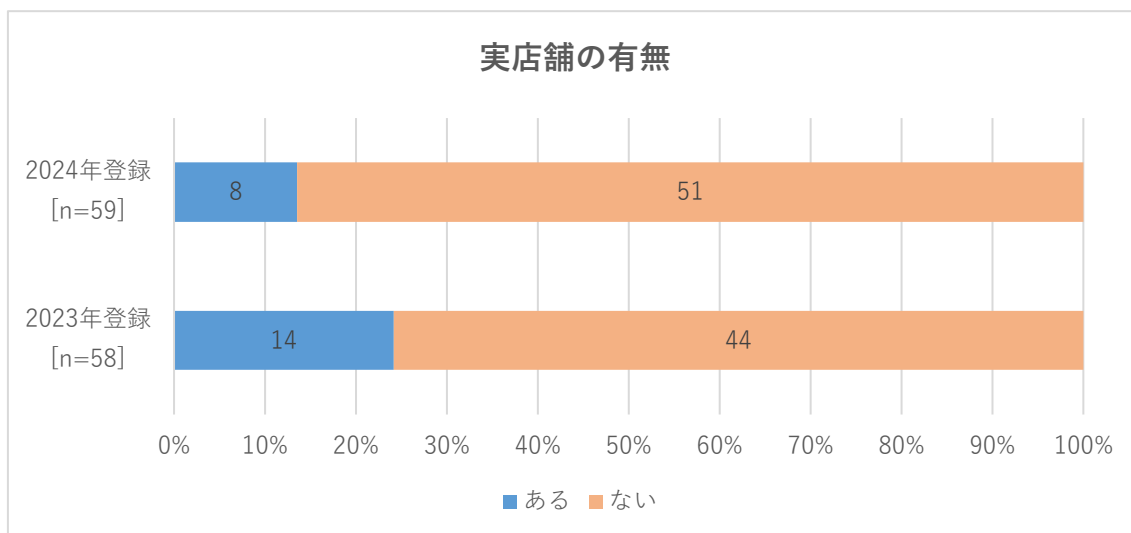
●屋外出店の経験の有無

- ・ 屋外出店の経験がある登録者が、約8割を占めている。
- ・ 2023年と比べて、屋外出店の経験のない登録者の割合がやや増加している。



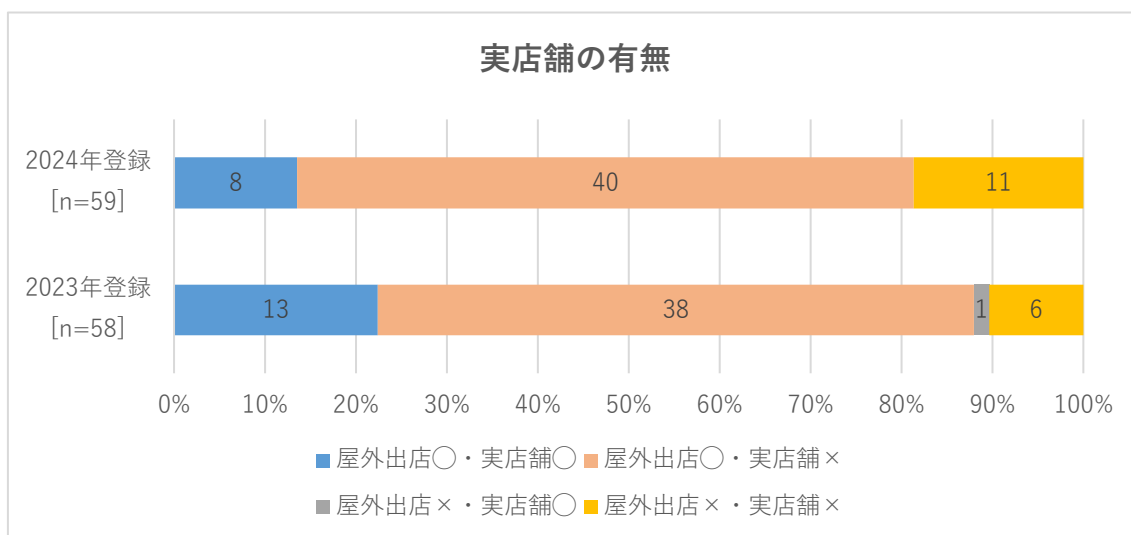
●実店舗の有無

- ・ 実店舗がない登録者が、8割以上を占めている。
- ・ 2023年と比べて、実店舗のない登録者の割合が増加している。



●屋外出店の経験の有無×実店舗の有無のクロス集計

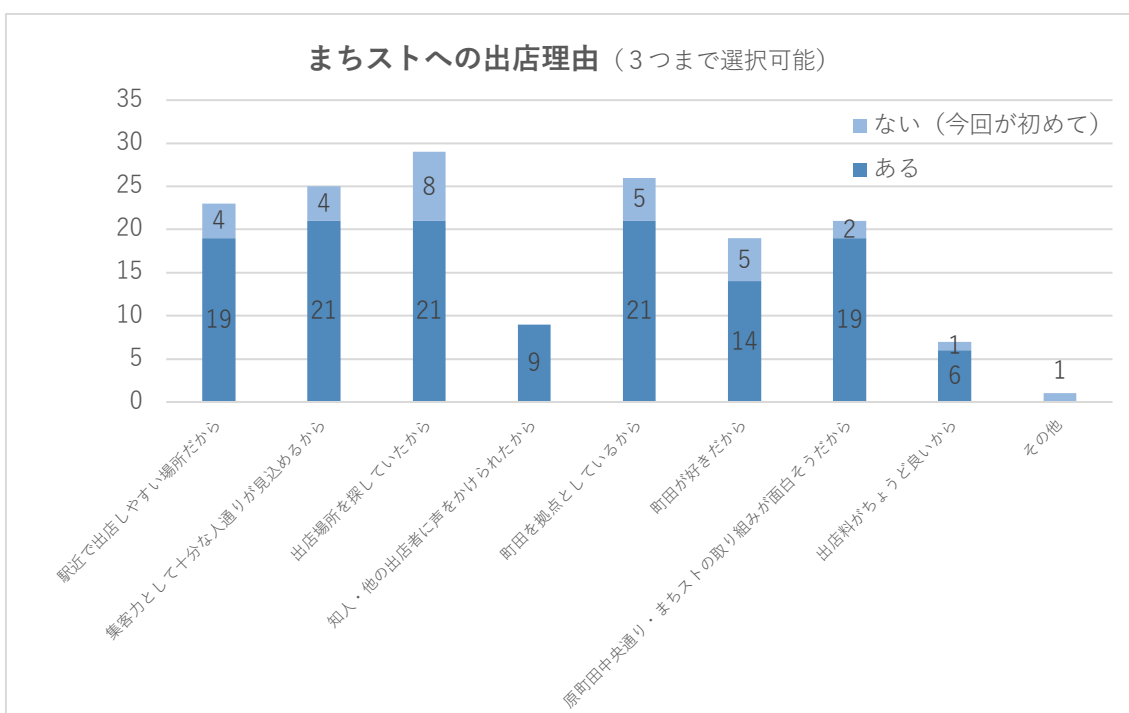
- ・ 「実店舗がないが、屋外出店の経験がある」方が最も多く、約7割を占める。
- ・ 「実店舗がなく、屋外出店の経験もない」方が約2割を占めており、2023年と比べて増加している。



3) クロス集計による傾向分析

●屋外出店の経験の有無×まちストへの出店理由

- ・ 屋外出店の経験がある方の出店理由として最も多かったのが、「…十分な人通りが見込めるから」「出店場所を探していたから」「町田を拠点としているから」で4割以上が選択している。
- ・ 屋外出店の経験がない方の出店理由として最も多かったのが、「出店場所を探していたから」で7割以上が選択している。
- ・ 屋外出店の経験がある方はない方と比べて、「…十分な人通りが見込めるから」「駅近で出店しやすい場所だから」「…取り組みが面白そうだから」「知人・他の出店者に声をかけられたから」「出店料がちょうど良いから」を選択している割合が高い。

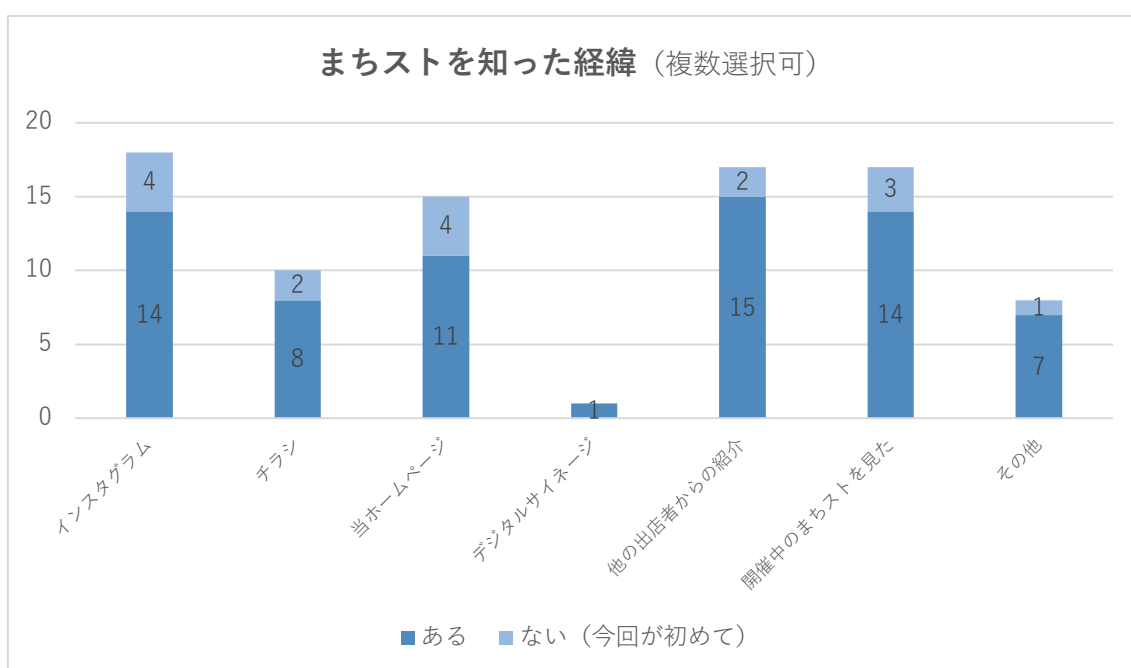


まちストへの出店理由 多い順

	屋外出店の経験：ある [n=48]		屋外出店の経験：ない [n=11]	
1	…十分な人通りが見込めるから	43%	出店場所を探していたから	72%
2	出店場所を探していたから		町田を拠点としているから	45%
3	町田を拠点としているから		町田が好きだから	
4	駅近で出店しやすい場所だから	39%	駅近で出店しやすい場所だから	36%
5	…取り組みが面白そうだから		…十分な人通りが見込めるから	
6	町田が好きだから	29%	…取り組みが面白そうだから	33%
7	知人・他の出店者に…	18%	出店料がちょうど良いから	9%
8	出店料がちょうど良いから	12%	知人・他の出店者に…	0%

●屋外出店の経験の有無×まちストを知った経緯

- ・ 屋外出店経験のある方のまちストを知った経緯として最も多かったのが「他の出店者からの紹介」で約3割が選択している。
- ・ 屋外出店経験のない方のまちストを知った経緯として最も多かったのは「インスタグラム」「当ホームページ」で3割以上が選択している。
- ・ 屋外出店経験のある方はない方と比べて「他の出店者からの紹介」の割合が高く、屋外出店経験のない方はある方と比べて、「インスタグラム」「当ホームページ」の割合が高い。屋外出店経験のある方同士は口コミで広がり、屋外出店経験のない方は出店場所を自ら探す中でまちストを知る傾向にあると言える。



まちストを知った経緯 多い順

	屋外出店の経験：ある [n=48]		屋外出店の経験：ない [n=11]	
1	他の出店者からの紹介	31%	インスタグラム	36%
2	インスタグラム	29%	当ホームページ	
3	開催中のまちストを見た		27%	開催中のまちストを見た
4	当ホームページ	22%	チラシ	18%
5	チラシ	16%	他の出店者からの紹介	
6	デジタルサイネージ	2%	デジタルサイネージ	0%