

資料2 相原駅周辺の商圈等について

・相原駅周辺における店舗面積 1,000 m<sup>2</sup>以上の店舗立地状況は、以下のとおりです。



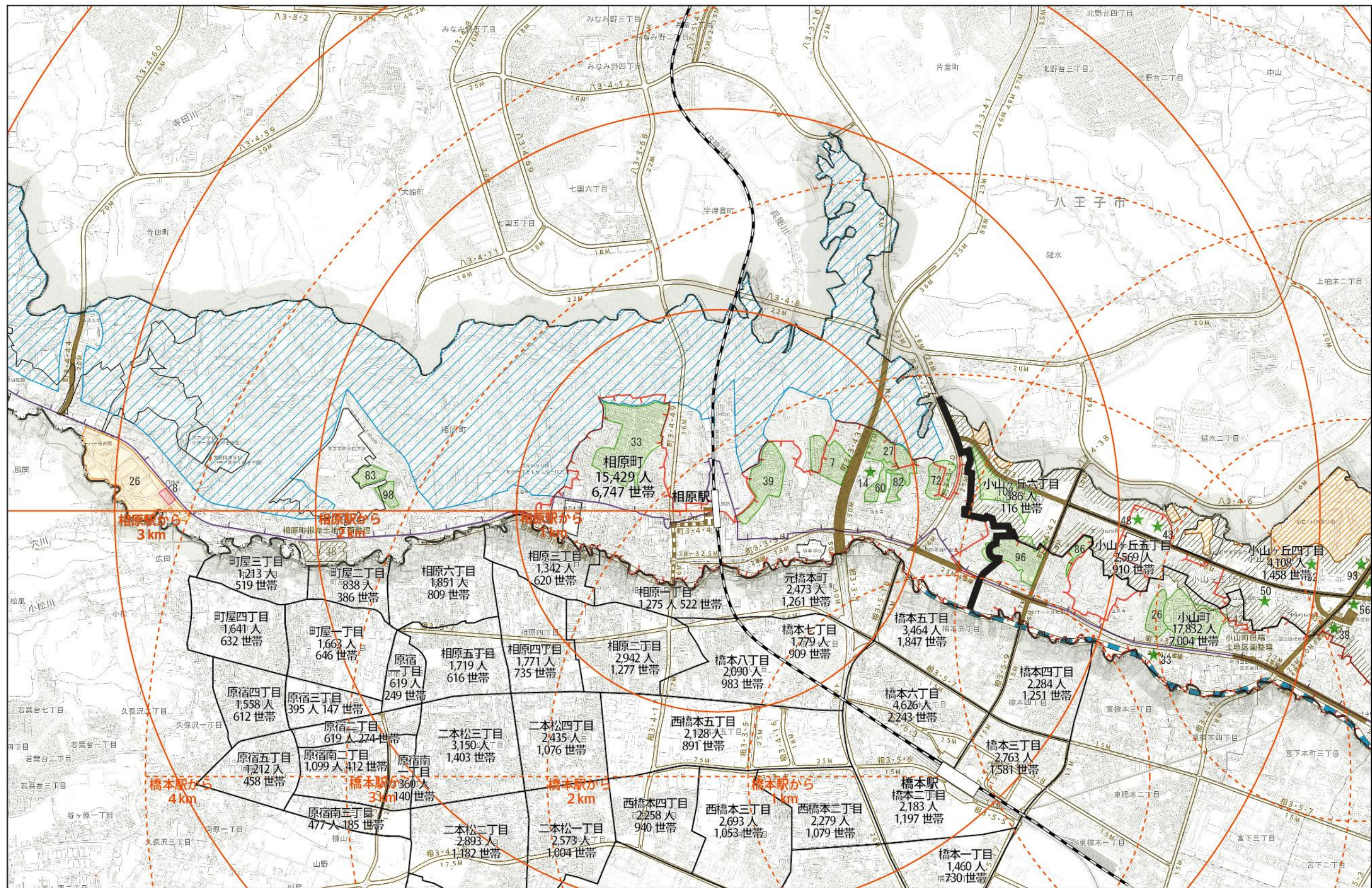
相原駅周辺の店舗リスト (相原駅を中心とした4kmの範囲)

注) 相模原市は緑区のみ

	名称	開設	店舗面積 (m <sup>2</sup> )	業態
町田市	A01	小田急小山ヶ丘SC(MrMax町田多摩境SC)	2007.7	12,601 総合スーパー
	A02	カインズホーム町田多摩境店	2002.12	10,084 ホームセンター
	A03	コストコホールセール多摩境倉庫店	2002.9	10,076 総合スーパー
	A04	コピオ多摩境(スーパーアルプス多摩境店)	2005.7	4,426 食品スーパー
	A05	アクロス多摩境(赤ちゃんホンポ多摩境店)	2000.3	9,213 専門店
	A06	カインズホーム町田多摩境店資材館	2007.1	1,860 ホームセンター
八王子市	B01	ホームマックススーパーデポ八王子みなみ野店	2011.4	9,705 ホームセンター
	B02	Mioみなみ野シティショッピングセンター(スーパー三和八王子みなみ野店)	2003.11	9,632 食品スーパー
	B03	アクロスモール八王子みなみ野(ノジマ八王子みなみ野店)	2006.11	7,844 専門店
	B04	フィットハウス東京八王子店	2005.11	4,462 専門店
	B05	オーケー南大沢店	2009.11	1,934 食品スーパー
	B06	フレスポ八王子みなみ野	2005.9	1,874 その他
	B07	スーパーアルプスみなみ野店	2013.4	1,820 食品スーパー
	B08	多摩ニュータウン近隣センター(三徳南大沢店)	1989.6	1,690 食品スーパー
	B09	三和フードワンゆりのき台店	2005.12	1,500 食品スーパー
	B10	コープとうきょう北野台店	1995.7	1,043 食品スーパー
	B11	三和フードワン片倉店	2011.1	3,500 食品スーパー
相模原市緑区	C01	アリオ橋本(イトーヨーカドー橋本店)	2010.9	45,000 ショッピングセンター
	C02	イオン橋本店	2000.3	21,219 総合スーパー
	C03	ロイヤルホームセンター相模原橋本店	2000.12	18,189 ホームセンター
	C04	ホームセンターコーナン相模原西橋本店	2005.9	16,015 ホームセンター
	C05	ミウイ橋本	2001.8	15,484 寄合百貨店
	C06	ラ・フロール	1986.4	9,800 専門店
	C07	コピオ相模原インター(アルプス相模原インター店)	2015.3	9,630 食品スーパー
	C08	カインズホーム城山店	2003.3	8,501 ホームセンター
	C09	七蔵ビル(三和フードワン下九沢店)	1997.4	4,400 食品スーパー
	C10	コピオ城山(スーパーアルプス城山店)	1994.12	3,967 食品スーパー
	C11	スーパー三和西橋本店	1996.12	3,107 食品スーパー
	C12	ザ・ビック相模原西橋本店	2009.4	3,057 食品スーパー
	C13	A・コープ関東城山店	1996.6	2,811 食品スーパー
	C14	SING橋本(ドン・キホーテSING橋本店)	1976.11	2,193 総合スーパー
	C15	マックスバリュ相模原東橋本店	2012.7	2,118 食品スーパー
	C16	八木ビル(コジマNEW橋本店)	1994.5	1,750 専門店
	C17	原清第三ビル(フォレストショッピングセンターはしもと)	1976.11	1,264 寄合百貨店
	C18	北島ビル(グルメシティ二本松店)	1973.4	1,160 食品スーパー

出典：全国大型小売店総覧 2015 (週刊東洋経済)

・相原駅周辺の現在の人口は、以下のとおりです。



資料：住民基本台帳（平成27年1月1日現在）