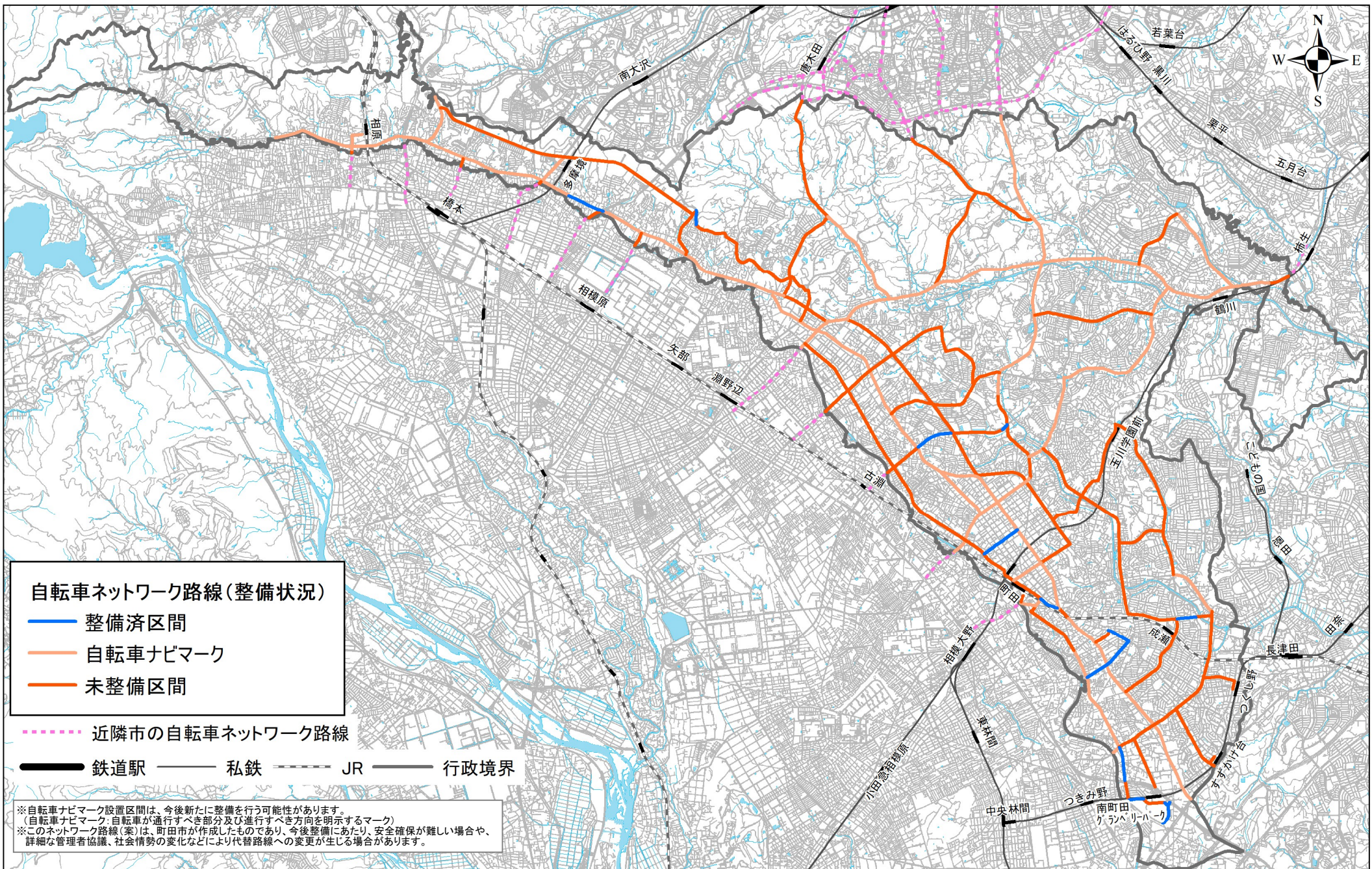
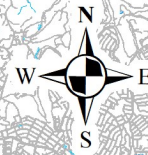
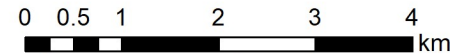


自転車ネットワーク路線



自転車ネットワーク路線(整備状況)

- 整備済区間
- 自転車ナビマーク
- 未整備区間

- 近隣市の自転車ネットワーク路線
- 鉄道駅
- 私鉄
- JR
- 行政境界

※自転車ナビマーク設置区間は、今後新たに整備を行う可能性があります。
(自転車ナビマーク: 自転車が通行すべき部分及び進行すべき方向を明示するマーク)
※このネットワーク路線(案)は、町田市が作成したものであり、今後整備にあたり、安全確保が難しい場合や、詳細な管理者協議、社会情勢の変化などにより代替路線への変更が生じる場合があります。