

2023年度 町田市交通安全行動計画策定及び推進委員会 会議次第

2024年2月19日（月）10時00分～
市庁舎3階 防災情報司令室2

1 委嘱状伝達

2 委員紹介

3 報告

(1) 町田市の交通事故発生状況について（資料1）

(2) 町田警察署管内の2023年交通事故発生状況について（資料2）

(3) 南大沢警察署管内の2023年交通事故発生状況について（資料3）

4 議題

第3次町田市交通安全行動計画の施策の進捗について（資料4）

5 その他

〈会議資料〉

資料1 町田市の交通事故発生状況について

資料2 【町田警察署】2023年交通事故発生状況

資料3 【南大沢警察署】2023年交通事故発生状況

資料4 第3次町田市交通安全行動計画の施策の進捗について

町田市交通安全行動計画策定及び推進委員会 委員・幹事名簿

No.	役職名	氏 名	所 属
1	委員長	清水 哲夫	東京都立大学
2	副委員長	松本 修一	文教大学
3		小池 照美	警視庁町田警察署 交通課
4		高野 弘子	警視庁南大沢警察署 交通課
5		中川 森明	町田交通安全協会
6		上栗 清信	南大沢交通安全協会
7		塚原 輝浩	東京都南多摩東部建設事務所 管理課
8		鈴木 悟	町田商工会議所
9		仲村 清彦	町田市町内会・自治会連合会
10		高山 頼夫	町田市老人クラブ連合会
11		山岸 喜一郎	町田市私立幼稚園協会
12		伊本 藍子	町田市立中学校PTA連合会
13		細谷 敏行	神奈川中央交通株式会社 町田営業所
14		矢野 哲也	町田B. T. D協議会
15		諸田 貞夫	一般社団法人 東京都自転車商防犯協力会町田支部
16		長瀬 泰一郎	町田市公立小学校長会
17		小島 千恵	町田市公立中学校長会
18		南斉 道雄	町田市内都立高等学校長会

幹 事

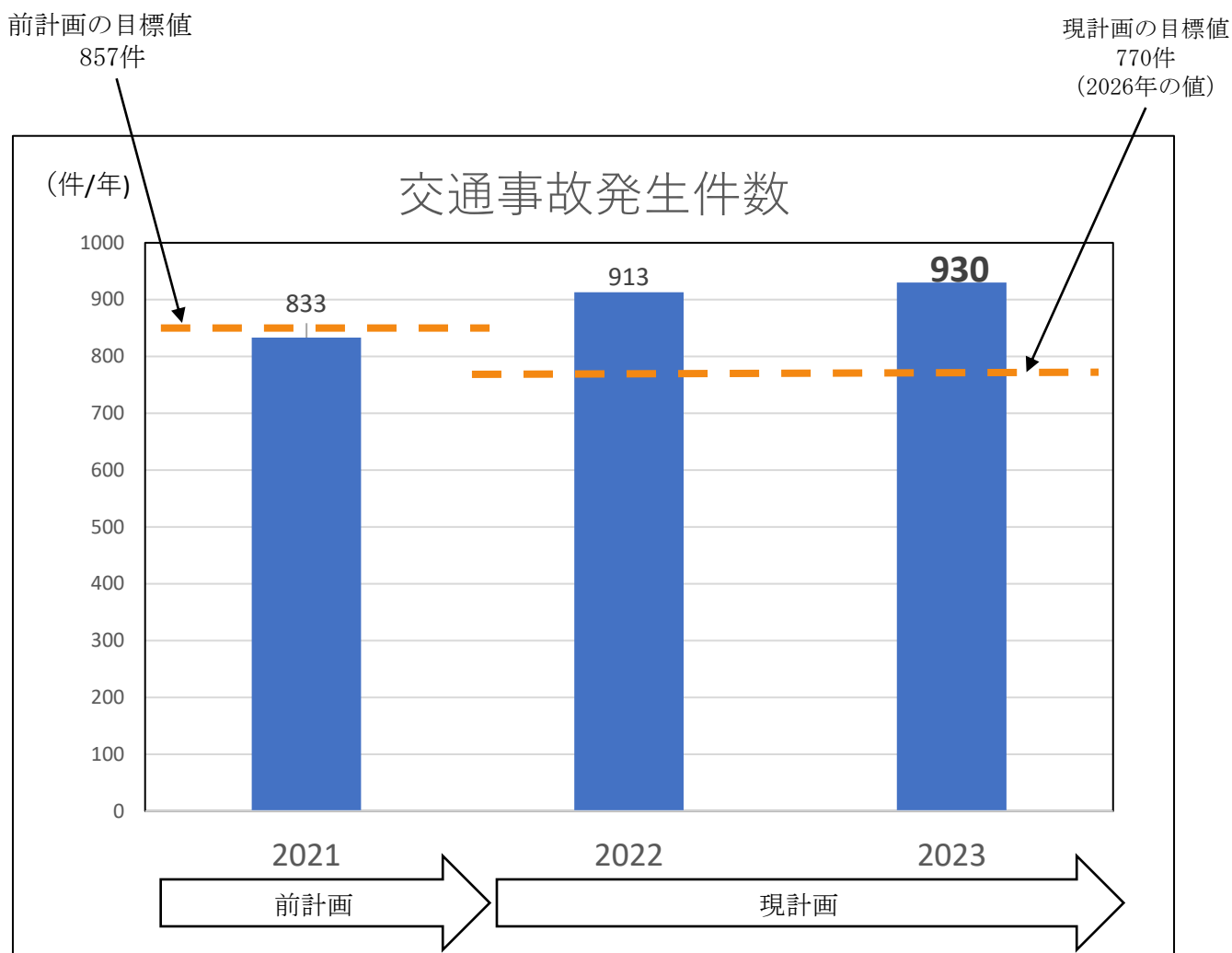
氏 名	所 属
大貫 一夫	防災安全部長
岡 真吾	防災安全部市民生活安全課長
深澤 香織	道路部道路政策課長
林 啓	道路部道路管理課長

事務局

防災安全部市民生活安全課

町田市の交通事故発生状況について

1 交通事故件数の目標達成状況



2 交通事故（人身）件数及び死傷者数等の推移

	町田市			多摩25市(町田市以外)			東京都			
	2021年	2022年	2023年	2021年	2022年	2023年	2021年	2022年	2023年	
交通事故 発生件数(件)		833	913	930	7,241	7,425	7,650	27,598	30,170	31,385
	前年比	125%	110%	102%	103%	103%	103%	107%	109%	104%
死者数(人)		3	2	2	33	27	25	133	132	136
	前年比	38%	67%	100%	94%	82%	93%	86%	99%	103%
重傷者数(人)		25	21	38	346	369	360	1,526	1,534	1,725
	前年比	208%	84%	181%	141%	107%	98%	125%	101%	112%
軽傷者数(人)		941	995	1,007	7,710	7,876	8,145	29,310	31,895	33,145
	前年比	125%	106%	101%	101%	102%	103%	106%	109%	104%

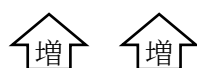
3 状態別交通事故件数（件）

	乗用車	二輪車	自転車	歩行者
2022	805	222	322	174
2023	825	234	322	184
前年比	102%	105%	100%	106%
増減	20	12	0	10

4 年齢別交通事故件数

(1) 年齢別交通事故件数（件）

	幼児	小学生	中学生	高校生	中卒～ 19	20代	30代	40代	50代	60～64	65～74	75～
2022	5	25	16	55	52	246	235	327	304	105	194	156
2023	3	36	28	56	57	248	212	322	330	117	169	179
増減	-2	11	12	1	5	2	-23	-5	26	12	-25	23
前年比	60%	144%	175%	102%	110%	101%	90%	98%	109%	111%	87%	115%



(2) 歩行者における年齢別交通事故件数（件）

	幼児	小学生	中学生	高校生	中卒～ 19	20代	30代	40代	50代	60～64	65～74	75～
2022	4	13	4	2	1	12	14	26	22	6	30	40
2023	2	17	6	2	2	20	16	20	23	19	25	32
増減	-2	4	2	0	1	8	2	-6	1	13	-5	-8
前年比	50%	131%	150%	100%	200%	167%	114%	77%	105%	317%	83%	80%



(3) 自転車における年齢別交通事故件数（件）

	幼児	小学生	中学生	高校生	中卒～ 19	20代	30代	40代	50代	60～64	65～74	75～
2022	1	12	12	46	16	40	44	50	37	8	30	26
2023	1	19	22	45	18	39	34	45	41	13	15	30
増減	0	7	10	-1	2	-1	-10	-5	4	5	-15	4
前年比	100%	158%	183%	98%	113%	98%	77%	90%	111%	163%	50%	115%



※3及び4の表は、第1当事者・第2当事者の合計件数であるため、1の交通事故件数の総計とは合致しない。

2023年 交通事故発生状況



町田警察署 交通課

町田警察署管内 交通事故発生状況

表1 交通人身事故発生件数

	発生件数	死者	重傷者	軽傷者
2023年	811	2	36	880
2022年	828	2	12	904
前年比	-17	0	24	-24

表2 月別発生件数

	1月	2月	3月	4月	5月	6月	7月	8月	9月	10月	11月	12月	計
2023年発生件数	45	56	60	62	63	68	66	58	64	76	97	96	811
2022年発生件数	86	79	87	70	70	86	56	40	50	67	65	72	828
前年比	-41	-23	-27	-8	-7	-18	10	18	14	9	32	24	-17
死者	1	0	0	0	0	1	0	0	0	0	0	0	2
重傷者	4	1	6	3	6	4	2	1	2	0	3	4	36
軽傷者	48	68	58	67	64	74	72	72	71	81	105	100	880

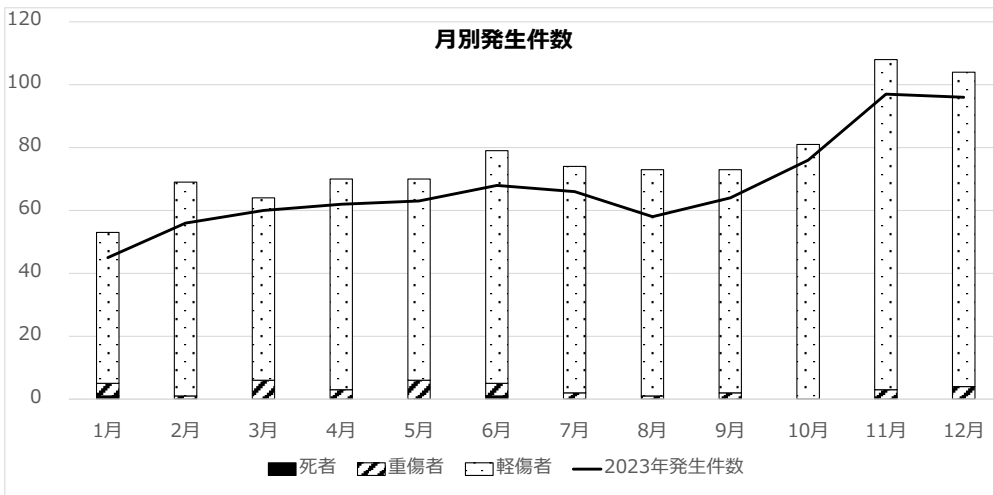


表3 時間帯別発生件数

時間帯	0~2	2~4	4~6	6~8	8~10	10~12	12~14	14~16	16~18	18~20	20~22	22~24	計
発生件数	15	9	12	43	143	90	100	85	133	105	55	21	811
死者	0	0	0	0	0	1	0	0	1	0	0	0	2
重傷者	0	2	0	3	4	8	4	4	4	4	1	2	36
軽傷者	17	9	17	44	149	91	106	104	150	112	60	21	880

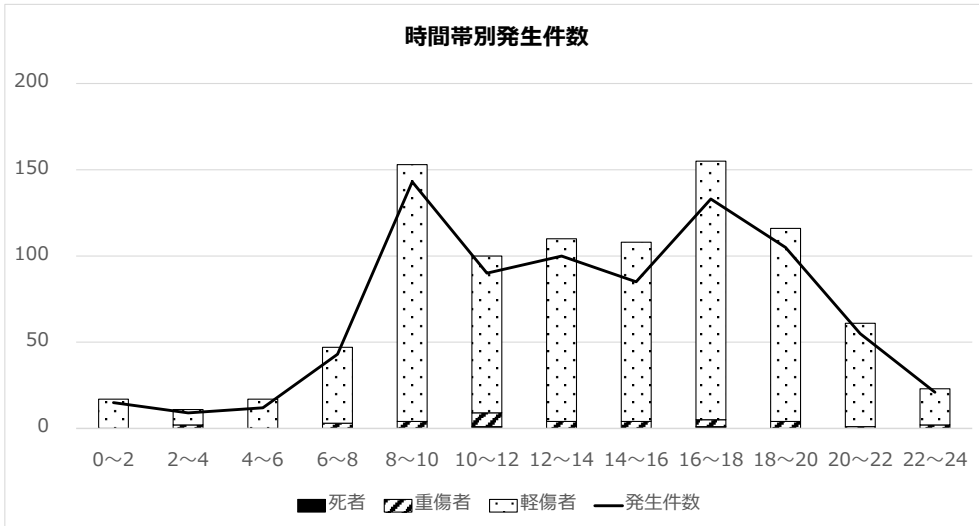


表4 年齢層別発生件数

	幼稚園児	小学生	中学生	16~19	20~24	25~29	30代	40代	50代	60~64	65~69	70~74	75~79	80~	その他	計	
23.4管内人口	17,834	18,965	10,415	14,897	21,176	18,477	38,362	53,597	61,361	22,189	19,944	24,807	22,949	39,278		384,251	
事故割合	0.02%	0.17%	0.24%	0.68%	0.58%	0.46%	0.48%	0.52%	0.47%	0.46%	0.37%	0.30%	0.34%	0.18%		0.21%	
事故件数	1当件数	1	6	10	44	58	47	100	135	161	55	44	45	51	48	6	811
	2当件数	2	27	15	58	65	38	85	145	130	47	29	30	28	24	88	811
	1.2当合計	3	33	25	102	123	85	185	280	291	102	73	75	79	72	94	
死者数	死者	0	0	0	0	0	0	0	1	0	1	0	0	0	0		2
	重傷者	1	0	1	3	5	0	3	3	11	4	0	1	2	2		36
	軽傷者	10	37	26	76	75	52	103	168	139	53	32	36	33	40		880
	計	11	37	27	79	80	52	106	172	150	58	32	37	35	42		

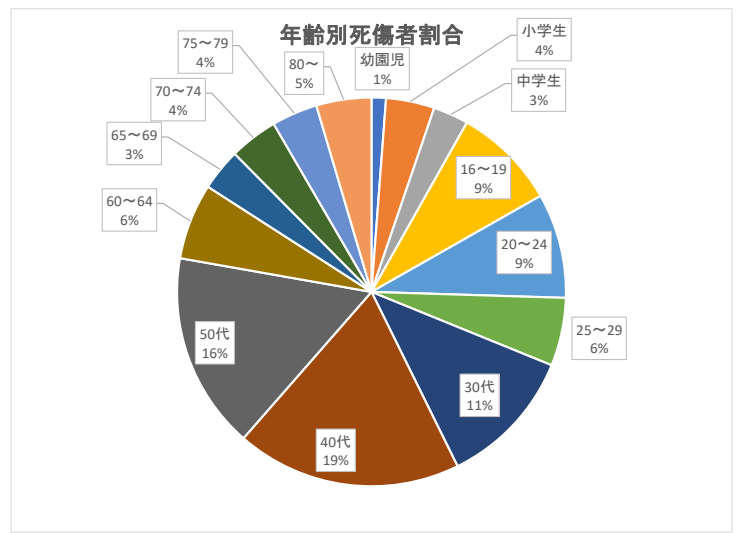
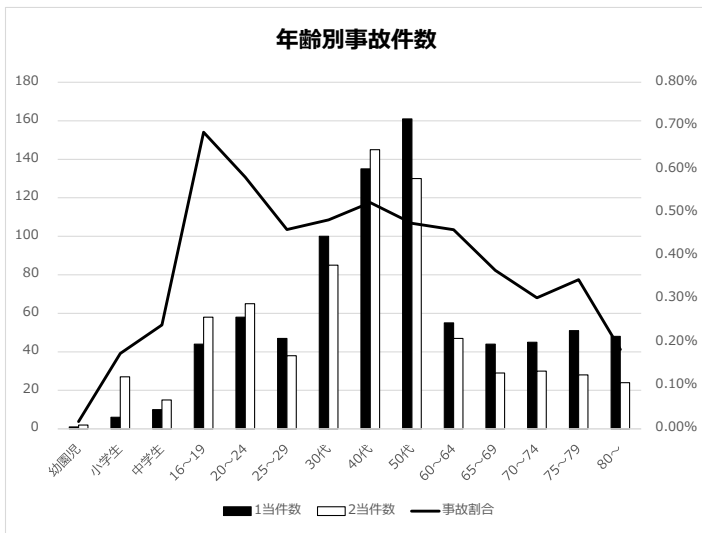


表5 状態別発生件数

	乗用車	貨物車	特殊車	自動二輪	原付	自転車	歩行者	その他	物件等	計	
事故件数	1当件数	505	123	0	30	40	105	2	6	0	811
	2当件数	205	44	0	69	66	177	162	0	88	811
	1.2当合計	710	167	0	99	106	282	164	6	88	
死者数	死者	0	0	0	0	0	1	1	0	0	2
	重傷者	0	0	0	6	8	14	8	0	0	36
	軽傷者	271	45	0	85	81	236	162	0	0	880
	計	271	45	0	91	89	251	171	0	0	

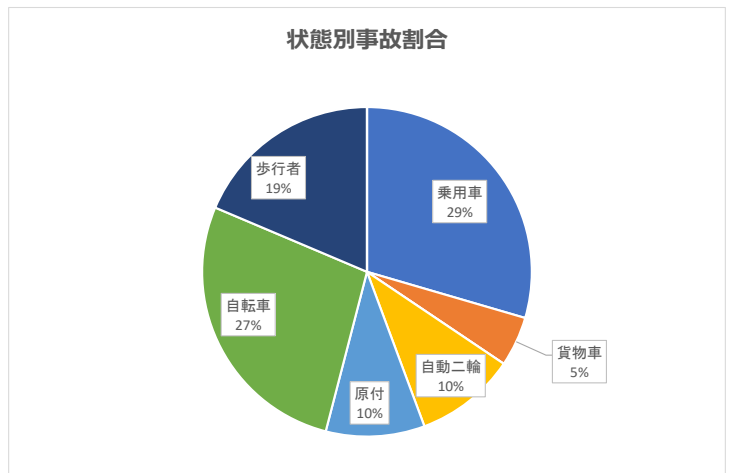
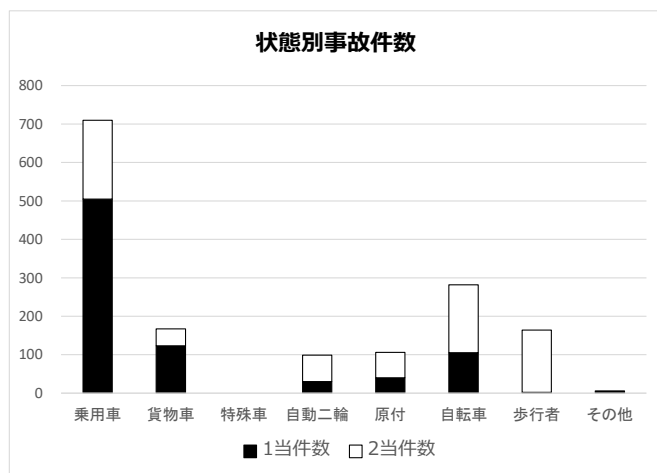


表6 路線別発生件数

路線名	件数	死者	重傷者	軽傷者
国道16号	21	0	0	26
国道246号	17	0	0	20
町田街道	77	0	6	76
鎌倉街道	37	0	2	46
鶴川街道	55	1	1	58
芝溝街道	26	0	1	26
成瀬街道	11	0	1	12
旧町田街道	4	0	1	5
駅前通り	32	0	0	40
団地いちょう通り	7	0	1	7

☆交通死亡事故概要

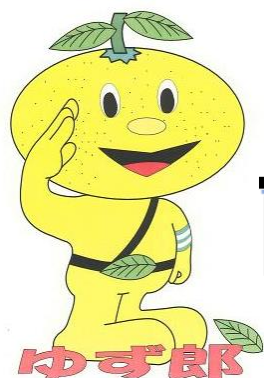
発生日	2023年1月10日(火)		
発生時間	午前11時10分ころ		
場所	町田市能ヶ谷2丁目		
路線	鶴川街道		
事故の当事者			
自転車	40歳代男性	死亡	
普通乗用車	20歳代男性		
街路樹			

発生日	2023年6月5日(月)		
発生時間	午後4時19分ころ		
場所	町田市本町田		
路線	市道		
事故の当事者			
歩行者	60歳代男性	死亡	
普通乗用車	80歳代男性		
ガードパイプ			

※事故当事者の実際の責任や過失の軽重を表したものではありません。
 ※事故の状況をわかりやすくするため、道路形状は実際のものとは一部異なる場合があります。
 ※全ての交通規制や信号等を表示しているものではありません。

2023年

交通事故発生状況



南大沢警察署 交通課

南大沢警察署管内 交通事故発生状況

表1 交通人身事故発生件数（南大沢署管内全体）

	発生件数	死者	重傷者	軽傷者
2023年上半期	435	1	7	488
2022年上半期	360	2	29	378
前年比	75	-1	-22	110

表2 交通人身事故行政区別発生状況（件数）

行政区	町田市	八王子市	計
人身事故件数	119	789	908

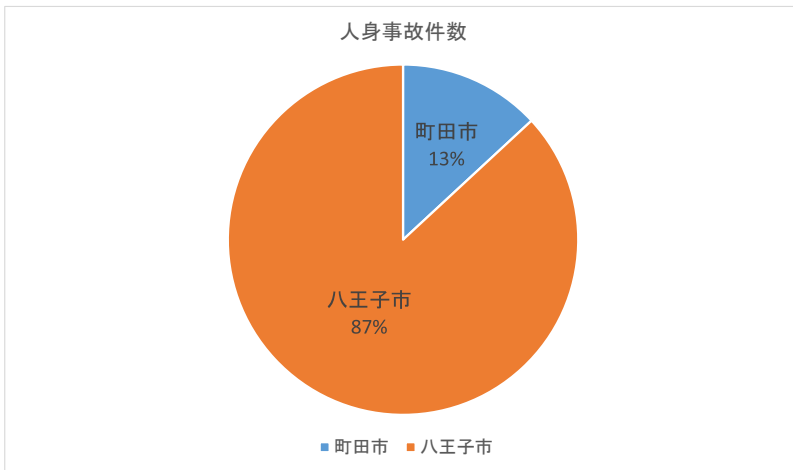


表3 月別発生件数

	1月	2月	3月	4月	5月	6月	7月	8月	9月	10月	11月	12月	計
2023年発生件数	11	11	8	10	10	9	7	11	4	17	11	10	119
2022年発生件数	9	5	9	10	3	6	4	6	7	4	11	11	85
前年比	2	6	-1	0	7	3	3	5	-3	13	0	-1	34
死者	0	0	0	0	0	0	0	0	0	0	0	0	0
重傷者	0	0	1	1	0	0	0	0	0	0	0	0	2
軽傷者	11	11	8	9	10	10	7	13	5	18	12	13	127

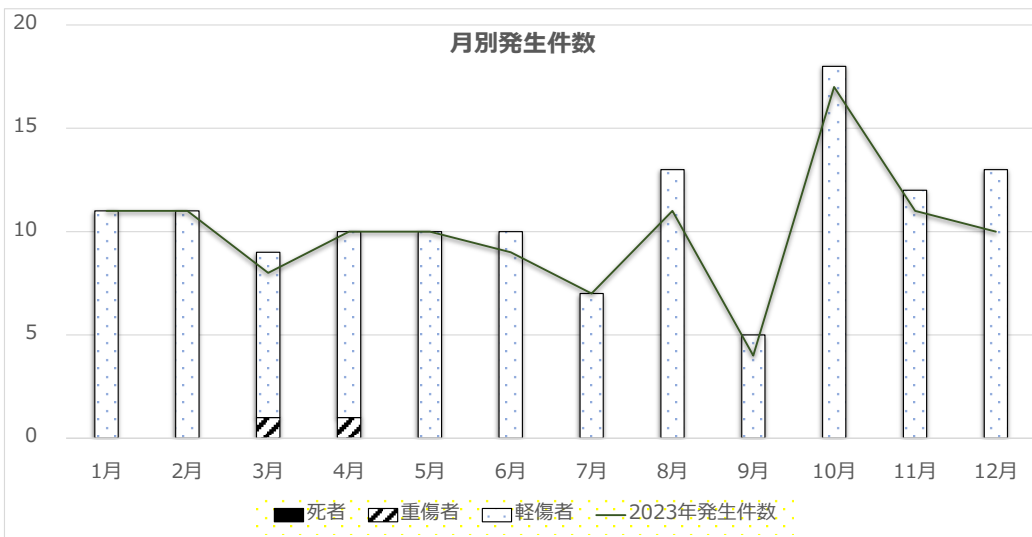


表4 時間帯別発生件数

時間帯	0~2	2~4	4~6	6~8	8~10	10~12	12~14	14~16	16~18	18~20	20~22	22~24	計
発生件数	2	1	4	13	16	15	14	16	21	12	3	2	119
死者	0	0	0	0	0	0	0	0	0	0	0	0	0
重傷者	0	0	2	0	0	0	0	0	0	0	0	0	2
軽傷者	2	1	2	13	17	16	15	18	23	13	5	2	127

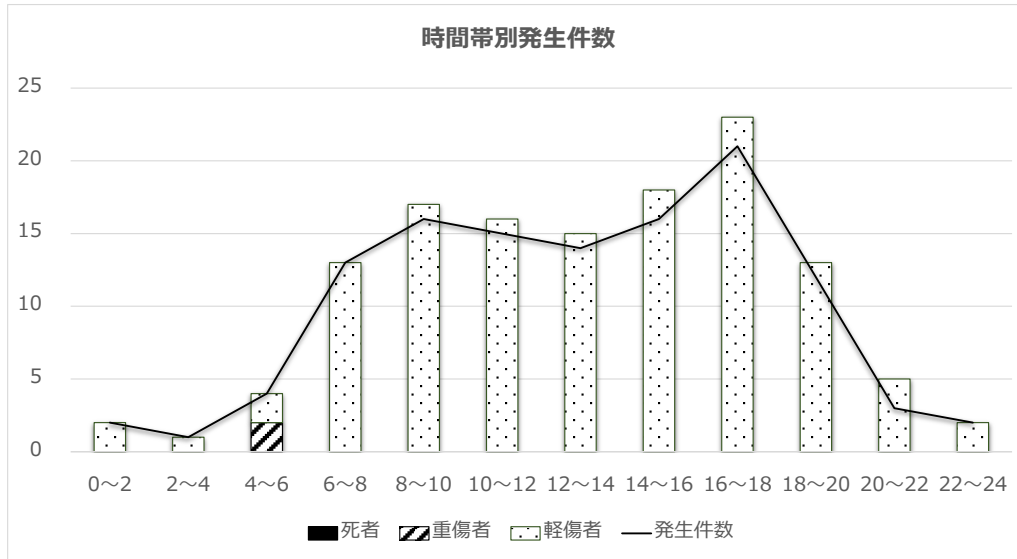


表5 年齢層別発生件数

	幼児児	小学生	中学生	16~19	20~24	25~29	30代	40代	50代	60~64	65~69	70~74	75~79	80~	その他	計	
2023.4管内人口	2,551	2,990	1,665	2,341	2,778	1,968	4,916	7,701	7,321	2,245	2,183	2,488	2,239	3,381		46,767	
事故割合	0.00%	0.10%	0.18%	0.47%	0.97%	0.66%	0.55%	0.55%	0.53%	0.67%	0.46%	0.44%	0.76%	0.33%		0.00%	
事故 件 数	1当件数	0	0	1	5	15	7	11	15	20	10	6	10	12	6	1	119
	2当件数	0	3	2	6	12	6	16	27	19	5	4	1	5	5	8	119
	1.2当合計	0	3	3	11	27	13	27	42	39	15	10	11	17	11	9	
死 傷 者 数	死者	0	0	0	0	0	0	0	0	0	0	0	0	0		0	
	重傷者	0	0	0	0	0	0	0	0	1	0	0	0	0	1	2	
	軽傷者	0	4	3	8	15	8	16	28	21	6	5	1	8	4	127	
	計	0	4	3	8	15	8	16	28	22	6	5	1	8	5		

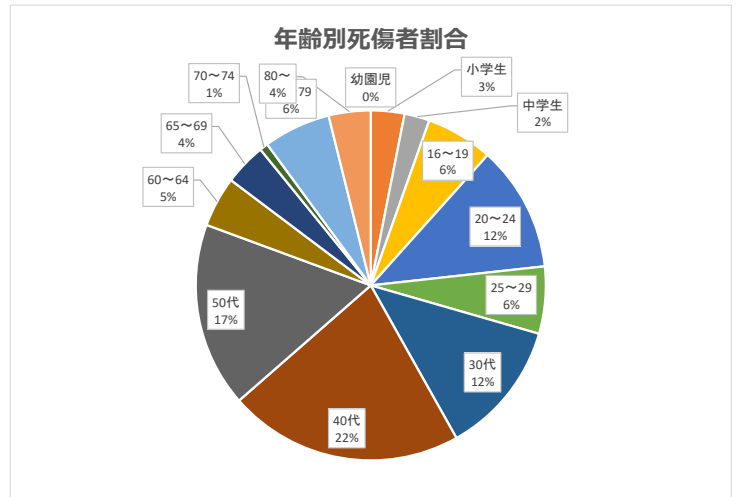
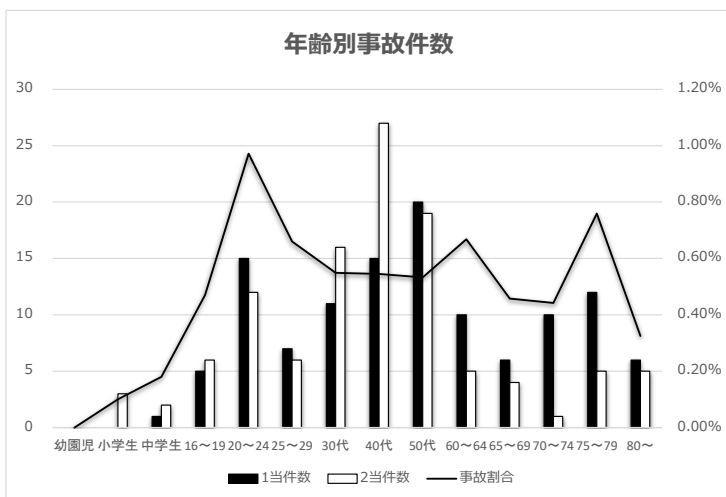


表6 状態別発生件数

		乗用車	貨物車	特殊車	自動二輪	原付	自転車	歩行者	その他	物件等	計
事故 件 数	1当件数	79	16	1	3	7	12	0	1	0	119
	2当件数	36	8	0	13	6	28	20	0	8	119
	1.2当合計	115	24	1	16	13	40	20	1	8	238
死 傷 者 数	死者	0	0	0	0	0	0	0	0	0	0
	重傷者	0	0	0	0	0	1	1	0	0	2
	軽傷者	40	13	0	14	10	31	19	0	0	127
	計	40	13	0	14	10	32	20	0	0	129

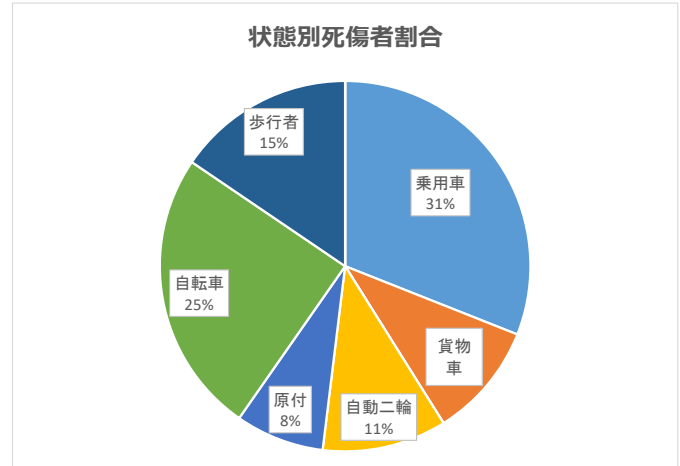
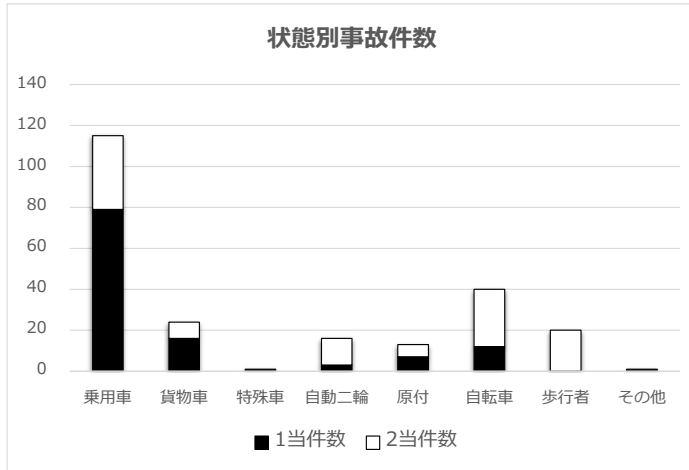


表7 路線別発生件数 南大沢管内（町田市）

路線名	件数	死者	重傷者	軽傷者
町田街道	44	0	1	43
多摩境通り	21	0	1	20
国道16号（バイパス含む）	2	0	0	2
多摩ニュータウン通り	6	0	0	6
尾根幹線	4	0	0	4

第3次町田市交通安全行動計画の施策の進捗について

基本方針	基本施策	頁	個別施策	市が行う施策における確認指標	2022年度		2023年度	
					実績値	内訳	実績値 (見込)	内訳
1 事故を起こさない・事故に遭わない人づくり	1 情報発信の強化	32	①歩行者に対する情報発信の強化	歩行に係る交通安全情報を伝えることができた人数	4,015人	<ul style="list-style-type: none"> ・教育機関:70人 ・商業施設:550人 ・公園・広場:1,677人 ・公共施設:835人 ・街頭:685人 ・動画:198人 	6,589人	<ul style="list-style-type: none"> ・教育機関:800人 ・商業施設:725人 ・公園・広場:1,180人 ・公共施設:2,068人 ・街頭:1,000人 ・動画:816人
		33	②自転車利用者に対する情報発信の強化	自転車利用に係る交通安全情報を伝えることができた人数	7,435人	<ul style="list-style-type: none"> ・教育機関:752人 ・商業施設:1,190人 ・公園・広場:495人 ・公共施設:315人 ・街頭:35人 ・動画:4,648人 	11,892人	<ul style="list-style-type: none"> ・教育機関:1,569人 ・商業施設:75人 ・公園・広場:850人 ・公共施設:460人 ・街頭:400人 ・動画:8,538人
		33	③二輪車・自動車等利用者に対する情報発信の強化	二輪車・自動車等利用に係る交通安全情報を伝えることができた人数	1,175人	<ul style="list-style-type: none"> ・教育機関:0人 ・商業施設:50人 ・公園・広場:284人 ・公共施設:50人 ・街頭:260人 ・動画:531人 	1,515人	<ul style="list-style-type: none"> ・教育機関:0人 ・商業施設:200人 ・公園・広場:0人 ・公共施設:0人 ・街頭:341人 ・動画:974人
	2 交通安全学習の充実	34	①子どもに対する学習内容の充実	子どもが危険予測について学ぶことができる取組数	51回	<ul style="list-style-type: none"> ・小学校自転車教室(42校) ・中学校自転車教室(7校) ・町田の丘学園での交通安全教室 ・町田すみれ幼稚園での交通安全教室 	51回	<ul style="list-style-type: none"> ・小学校自転車教室(42校) ・中学校自転車教室(7校) ・町田の丘学園での交通安全教室 ・自治会での自転車教室
		35	②若年層や現役世代に対する学習機会の充実	若年層や現役世代が危険予測について学ぶことができる取組数	2回	<ul style="list-style-type: none"> ・町田総合高校での交通安全に関するセーフティー教室 ・二輪車安全運転実技教室 	1回	<ul style="list-style-type: none"> ・二輪車安全運転実技教室
		35	③高齢者に対する学習環境の充実	高齢者が危険予測について学ぶことができる取組数	8回	<ul style="list-style-type: none"> ・シニアドライバー安全運転実技教室(計7回) ・成瀬が丘あんしん相談室での交通安全教室 	9回	<ul style="list-style-type: none"> ・シニアドライバー安全運転実技教室(計7回) ・送迎業務従事者向け安全運転実技教室 ・高齢者センターでの交通安全教室

基本方針	基本施策	頁	個別施策	市が行う施策における確認指標	実績値	内訳	実績値(見込)	内訳
1 事故を起こさない・事故に遭わない人づくり	「交通事故(人身事故)件数2019年比10%削減」の「さらに2%削減」に向けた新たな取組	31	地域団体との協働事業	地域団体が交通安全の視点を取り入れた活動を実施できるよう支援した事業数	11事業	ふだんの活動にプラスON 交通安全・防犯協働事業	8事業	ふだんの活動にプラスON 交通安全・防犯協働事業
		31	交通安全コラボ講座	様々な団体や事業者とコラボレーションした交通安全に係る講座等の実施回数	5回	・笑って学ぶ交通安全の集い(計4回) ・親子一緒に英語ではじめての交通规则	2回	・笑って学ぶ交通安全の集い ・交通安全×走り方教室
		31	交通安全ミーティング	交通安全ミーティングの実施回数	12回	・子ども対象(1回) ・若年層・現役世代対象(7回) ・高齢者対象(4回)	6回	・子ども対象(2回) ・高齢者対象(4回)
		31	交通安全学習アプリの開発	楽しみながら交通安全が身につく交通安全学習アプリの公開・更新	—	—	情報収集	民間の交通安全学習アプリ等の情報収集
		—	【緊急対策】 自転車用ヘルメット購入費補助事業	補助件数	—	—	3,014件	・前期: 2,157件 ・後期: 857件 (約85%がオンライン申請)

基本方針	基本施策	頁	個別施策	市が行う施策における確認指標	実績値	内訳	実績値 (見込)	内訳
2 事故が起きない道路交通環境づくり	1 道路の維持、管理	36	①交通安全施設等の設置や修繕	交通安全施設の設置・修繕件数	①16件 ②2,081件	①カーブミラー・通学路グリーン舗装・防護柵等安全施設の新設 ②街路樹の剪定・伐採、街路灯補修、区画線設置・修繕など	①16件 ②1,837件	①カーブミラー・通学路グリーン舗装・防護柵等安全施設の新設 ②街路樹の剪定・伐採、街路灯補修、区画線設置・修繕など
		36	②道路の管理	放置自転車の撤去台数	945台	—	1,223台	—
	2 安全を確保する点検の実施	37	①交通事故発生箇所の点検の実施	重大事故発生個所での安全点検の実施回数	2回	鶴川、下小山田町	1回	本町田
		37	②通学路点検の実施	通学路点検実施校数	26校	2025年度学校統合予定地区（本町田地区、南成瀬地区）5校の通学路候補の点検を含む	22校	2026年度学校統合予定地区（鶴川地区）3校の通学路候補の点検を含む
	3 道路の整備	38	①幹線道路等の整備	幹線道路等（都市計画道路・準幹線道路も含む）の整備延長	50m	鶴川駅北口交通広場整備（バス上屋設置工事）	65m	鶴川駅北口交通広場整備（バス上屋設置工事）
		38	②生活道路の整備	生活道路の整備延長	200m	・鶴川203号線 90m ・堺9号線 110m	整備工事に向けた測量設計の実施	・鶴川335号線 ・鶴川33号線 ・鶴川595号線
		39	③自転車通行空間の整備	自転車レーンの整備延長	300m	町田664・414号線	455m	町田437号線
		40	④自転車駐輪場の整備等	駐輪場シェアサービスによる駐輪場の確保数	1か所	森野	0か所	—